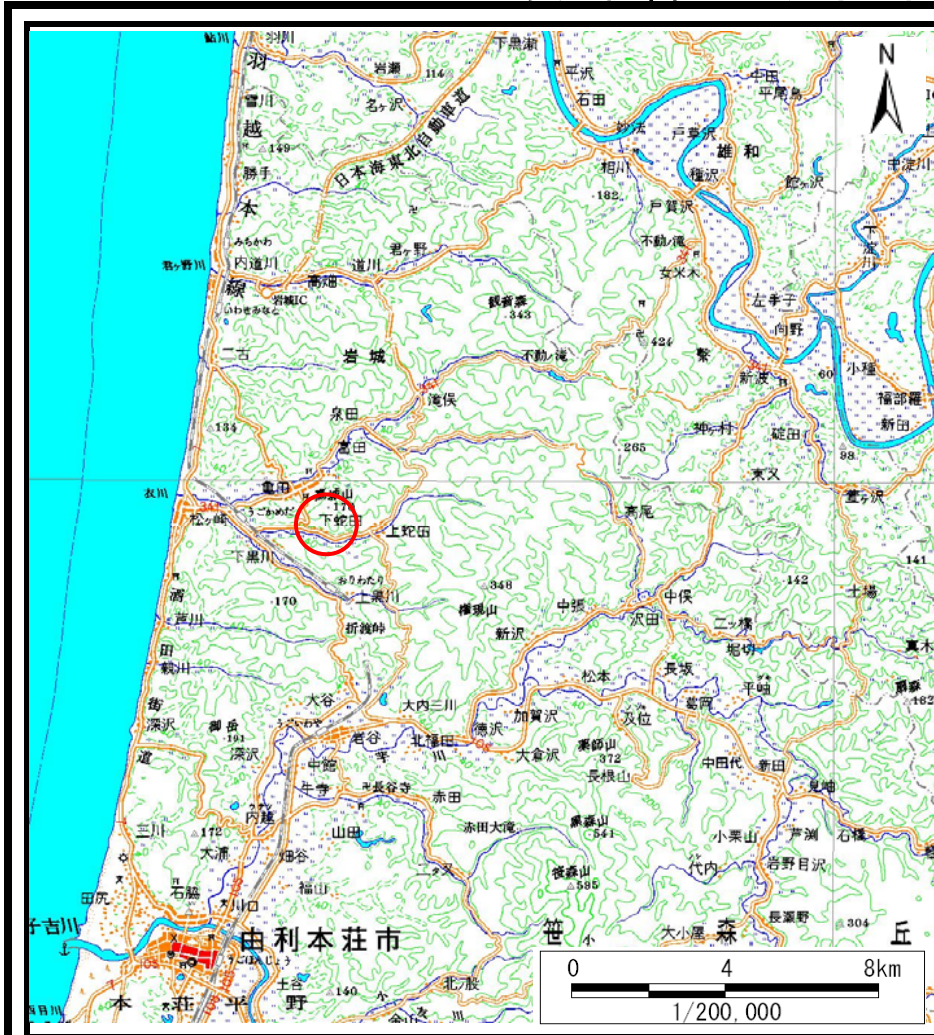
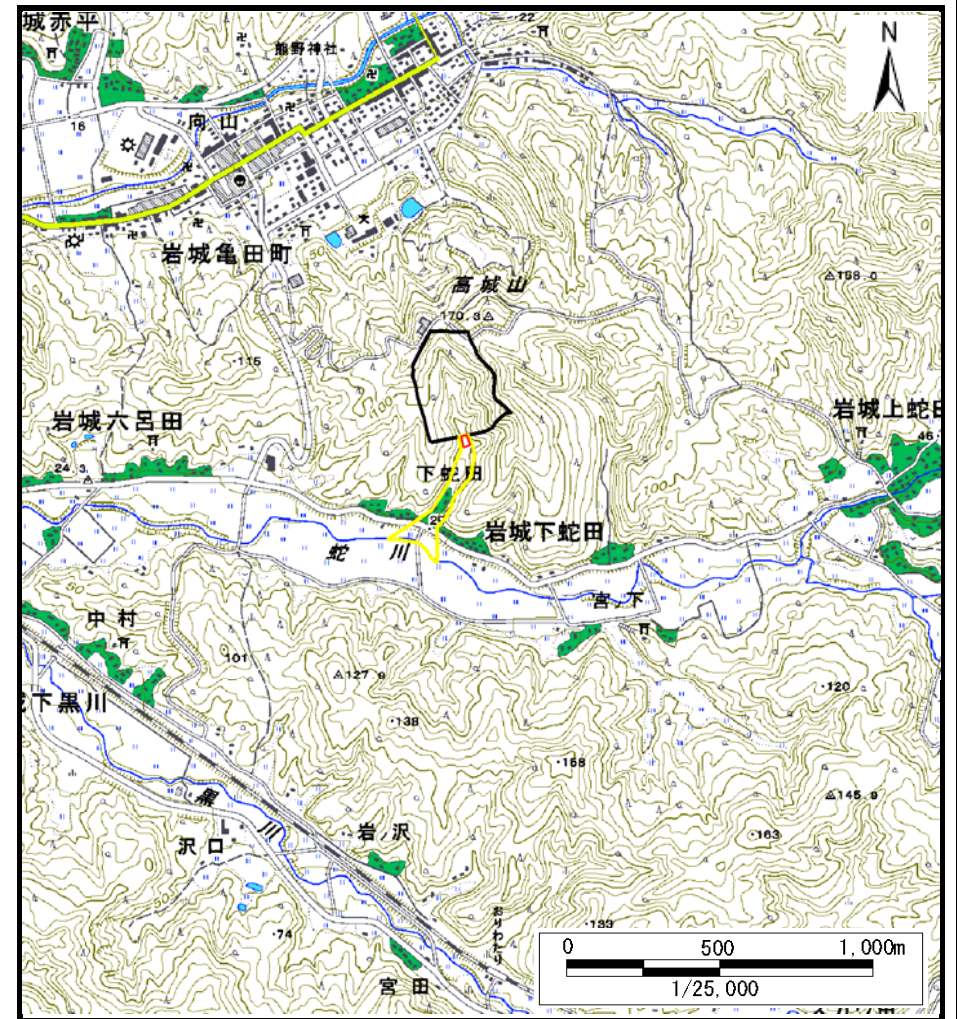


土砂災害警戒区域等の指定の公示に係る図書（その1）



(1/200,000)



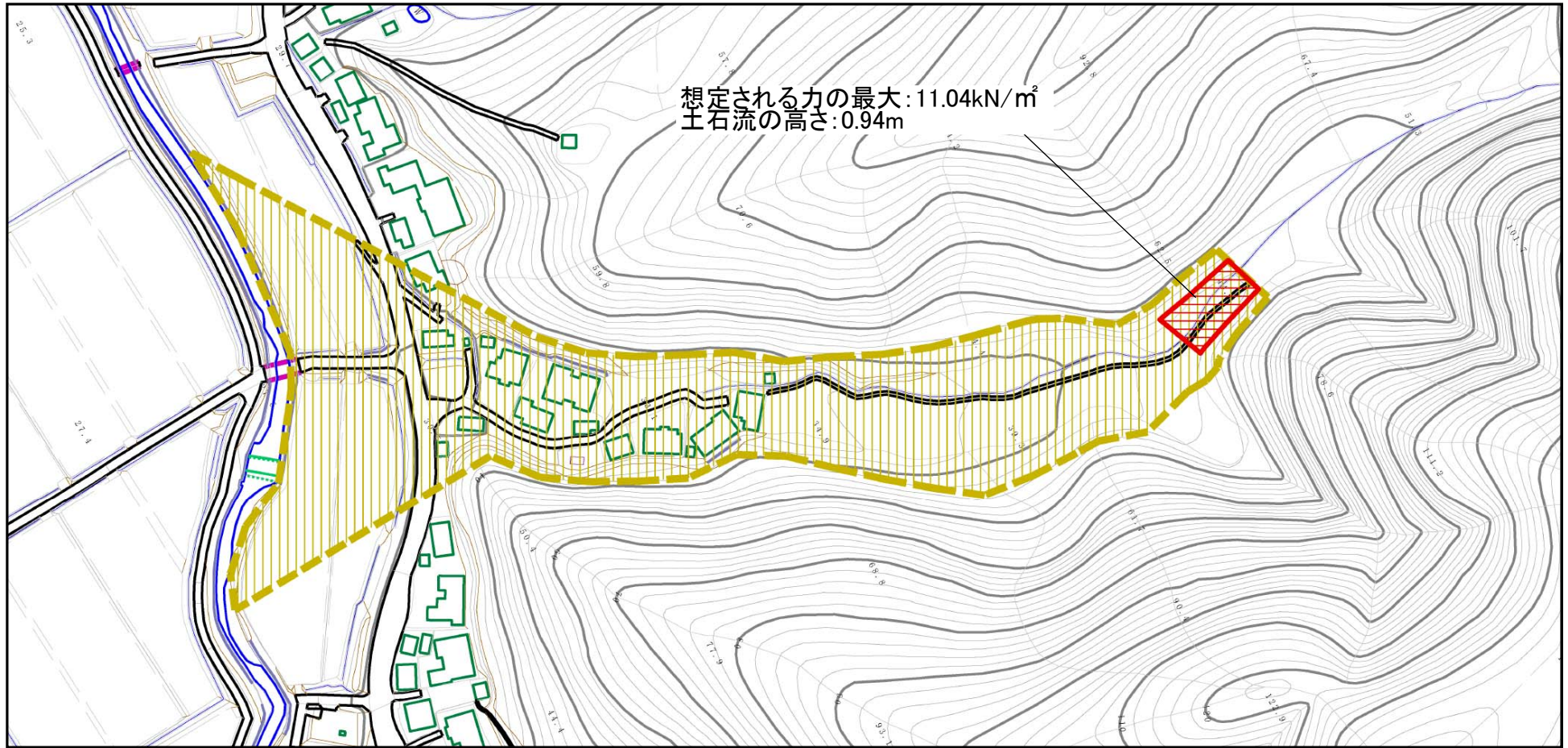
(1/25,000)

様式－1（土）
土砂災害警戒区域・土砂災害特別警戒区域 位置図

自然現象の種類	土石流
溪流番号	405-II-024 (II-1649)
溪流名	下蛇田沢
所在地	秋田県由利本荘市岩城下蛇田字苗代沢及び堂ノ前

この地図は、国土地理院長の承認を得て、同院発行の数値地図20000(地図画像)及び数値地図25000(地図画像)を複製したものである。(承認番号 平27情複、第574号)

土砂災害警戒区域等の指定の公示に係る図書（その2）

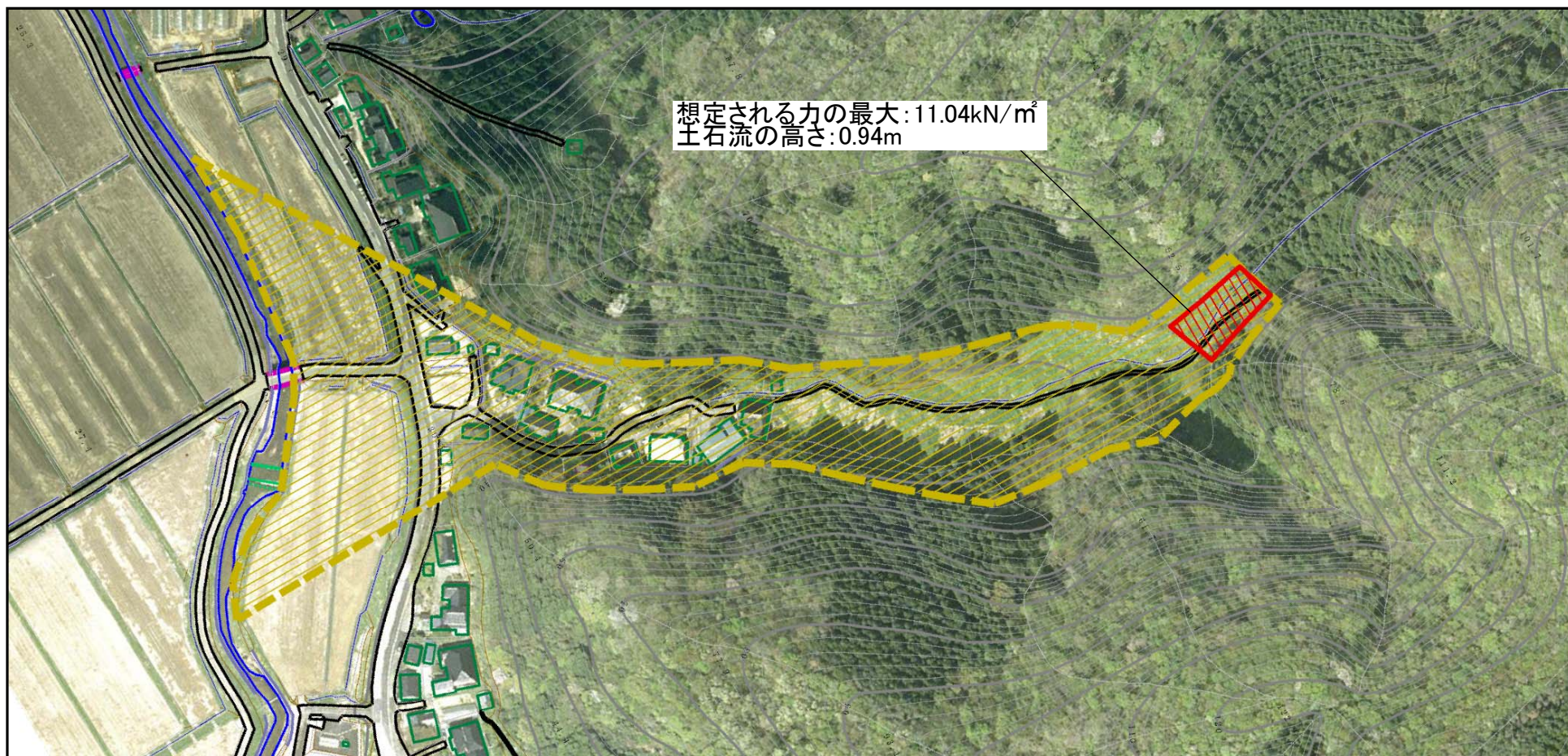


0 1 × 100m

様式-2 (土)
土砂災害警戒区域・土砂災害特別警戒区域
区域図

土砂災害防止法施行令第二条の基準に該当する区域		縮尺 1:2,500	自然現象の種類	土石流	溪流番号	405-II-024(II-1649)
土砂災害防止法施行令第三条の基準に該当する区域			告示番号	第577号	溪流名	下蛇田沢
その他の区域			告示年月日	平成28年10月28日	所在地	秋田県由利本荘市岩城下蛇田字苗代沢及び堂ノ前

土砂災害警戒区域等の指定の公示に係る図書（その2）



想定される力の最大: 11.04kN/m²
土石流の高さ: 0.94m

0 1 × 100m

様式-2 (土)
土砂災害警戒区域・土砂災害特別警戒区域
区域図

	土砂災害防止法施行令第二条の基準に該当する区域		縮尺 1:2,500	自然現象の種類	土石流	溪流番号	405-II-024(II-1649)	
土砂災害防止法施行令第三条の基準に該当する区域	土石流の高さが1mを超える場合、土石等の移動による力が50kN/m ² を超える区域			↑ N	告示番号	第577号	溪流名	下蛇田沢
	土石流の高さが1mを超える場合、土石等の移動による力が50kN/m ² を超えない区域		告示年月日		平成28年10月28日	所在地	秋田県由利本荘市岩城下蛇田字苗代沢及び堂ノ前	
	その他の区域							

土砂災害警戒区域等の指定の公示に係る図書（その3）

横断側線の区間	土石流の力 (kN/m ²)	土石流の高さ (m)	区分	横断側線の区間	土石流の力 (kN/m ²)	土石流の高さ (m)	区分
0~1	11.04	0.94	R	20~21	4.00	0.88	Y
1~2	9.08	0.90	R	21~22	4.84	0.80	Y
2~3	8.67	0.89	R	22~23	4.74	0.81	Y
3~4	7.87	0.83	Y	23~24	4.86	0.80	Y
4~5	6.77	0.77	Y	24~25	3.99	0.88	Y
5~6	6.12	0.78	Y	25~26	3.51	0.92	Y
6~7	5.72	0.79	Y				
7~8	5.79	0.79	Y				
8~9	5.69	0.80	Y				
9~10	5.22	0.81	Y				
10~11	4.96	0.83	Y				
11~12	4.82	0.83	Y				
12~13	4.73	0.84	Y				
13~14	4.76	0.83	Y				
14~15	4.83	0.83	Y				
15~16	4.71	0.84	Y				
16~17	4.29	0.86	Y				
17~18	4.37	0.85	Y				
18~19	4.09	0.88	Y				
19~20	4.23	0.86	Y				

様式-3 (土) 建築物の構造の規制に必要な衝撃に関する事項	自然現象の種類	土石流	溪流番号	405-II-024 (II-1649)
	告示番号	第577号	溪流名	下蛇田沢
	告示年月日	平成28年10月28日	所在地	秋田県由利本荘市岩城下 蛇田字苗代沢及び堂ノ前