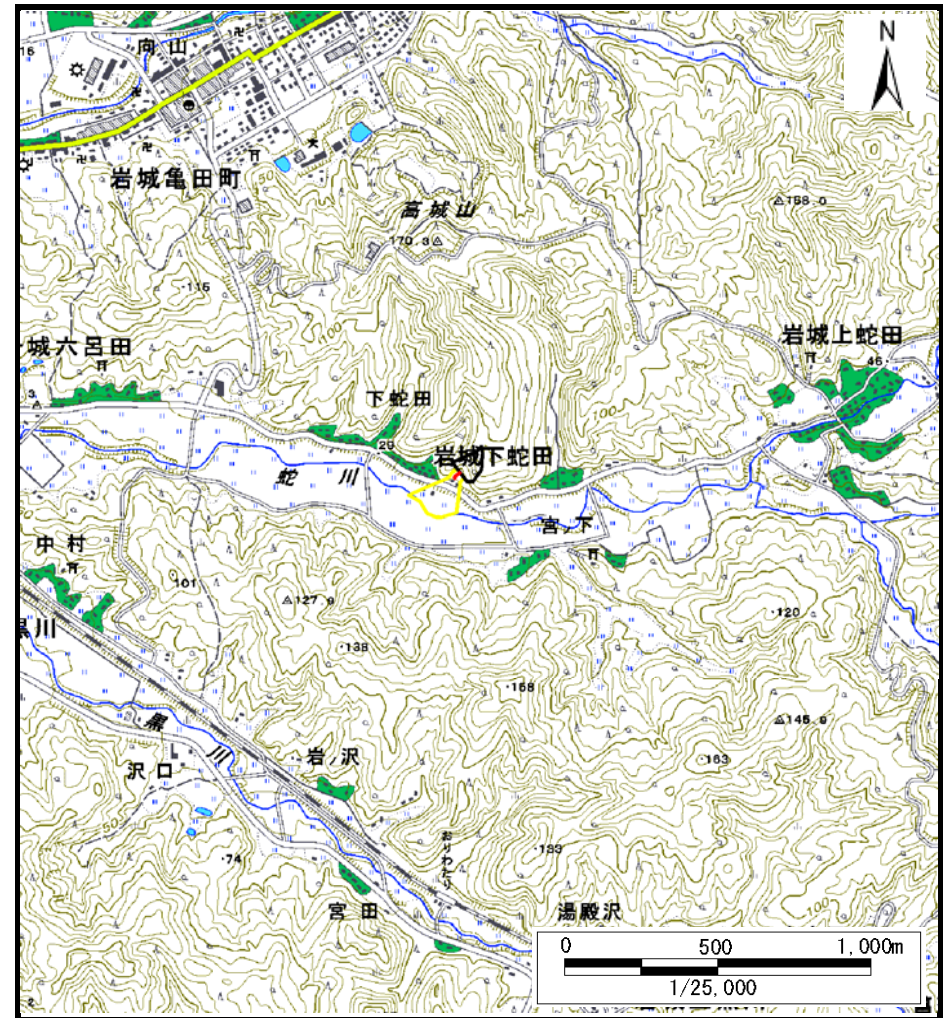


土砂災害警戒区域等の指定の公示に係る図書（その1）



(1/200,000)



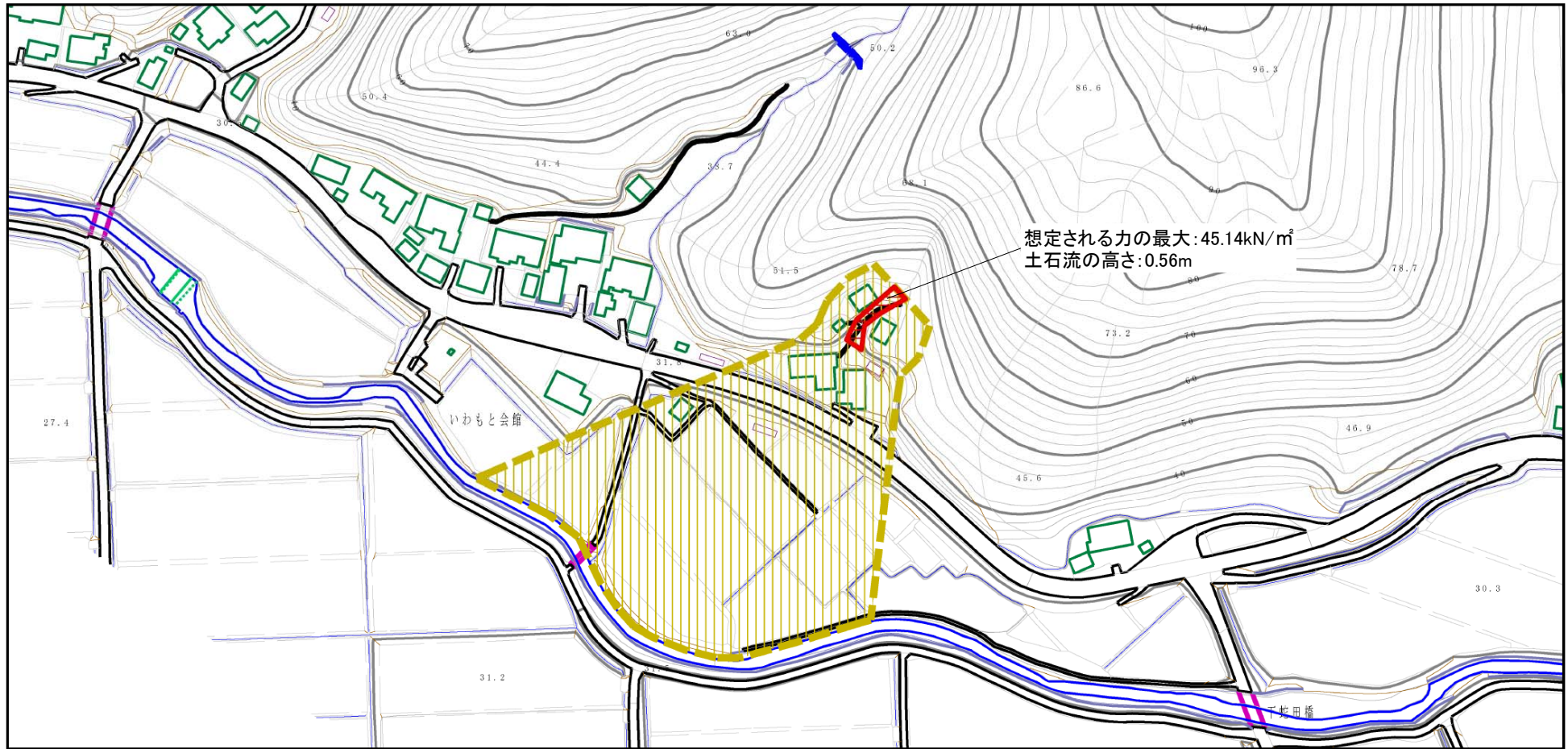
(1/25,000)

様式－1（土）
土砂災害警戒区域・土砂災害特別警戒区域 位置図

自然現象の種類	土石流
溪流番号	405-Ⅱ-023(Ⅱ-1648)
溪流名	堂ノ前沢
所在地	秋田県由利本荘市岩城下蛇田字サムカサキ及び堂ノ前

この地図は、国土地理院長の承認を得て、同院発行の数値地図20000(地図画像)及び数値地図25000(地図画像)を複製したものである。(承認番号 平27情複、第574号)

土砂災害警戒区域等の指定の公示に係る図書 (その2)



0 1 × 100m

様式-2 (土)
土砂災害警戒区域・土砂災害特別警戒区域
区域図

土砂災害防止法施行令第二条の基準に該当する区域

土砂災害防止法施行令第三条の基準に該当する区域	土石流の高さが1mを超える場合、土石等の移動による力が50kN/m ² を超える区域	
	土石流の高さが1mを超える場合、土石等の移動による力が50kN/m ² を超えない区域	
その他の区域		



縮尺
1:2,500

自然現象
の種類

告示番号

告示年月日

土石流

第577号

平成28年10月28日

溪流番号

溪流名

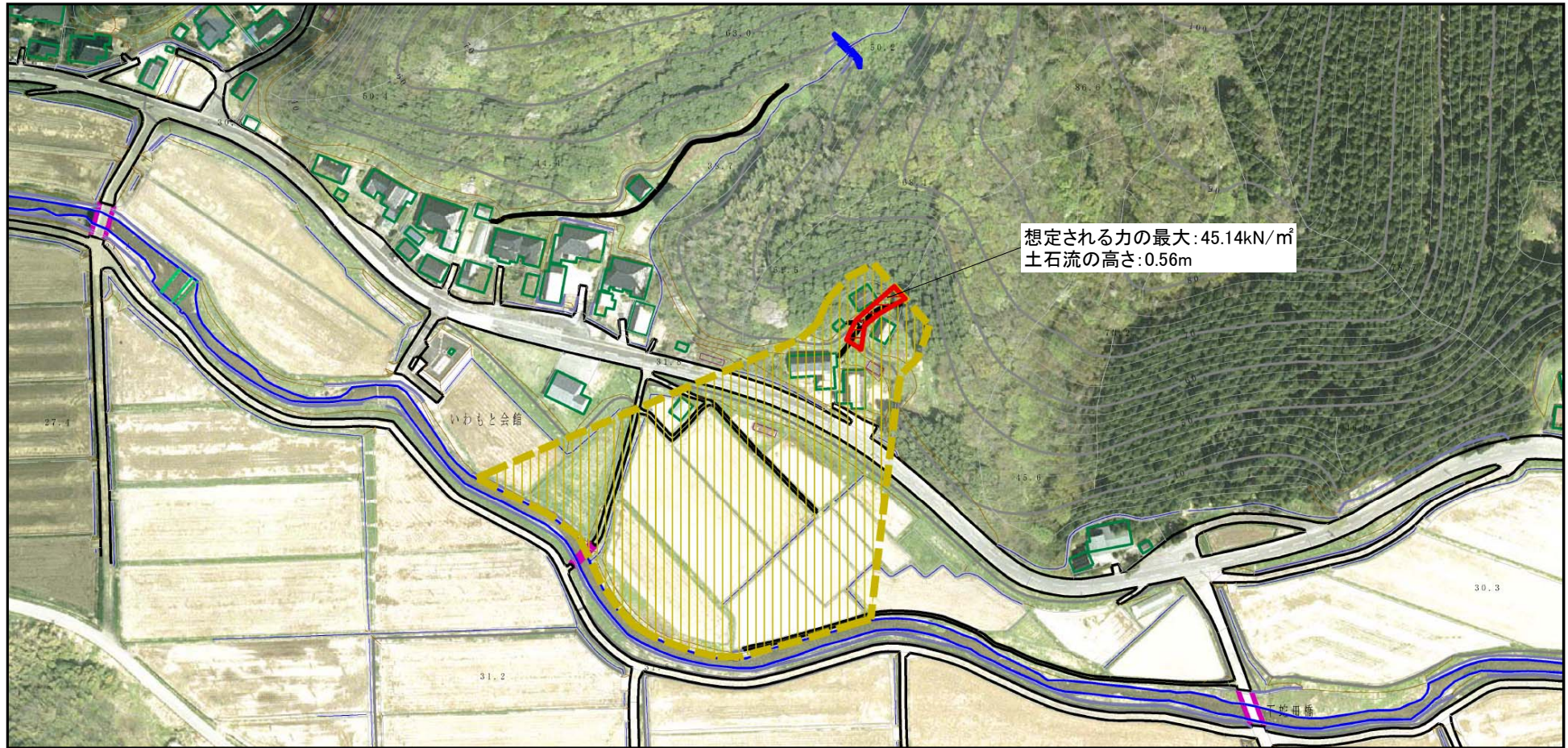
所在地

405-II-023(II-1648)

堂ノ前沢

秋田県由利本荘市岩城
下蛇田字サムカサキ及
び堂ノ前

土砂災害警戒区域等の指定の公示に係る図書 (その2)



0 1 × 100m

様式-2 (土)
土砂災害警戒区域・土砂災害特別警戒区域
区域図

土砂災害防止法施行令第二条の基準に該当する区域		N 縮尺 1:2,500	自然現象 の種類	土石流	溪流番号	405-II-023(II-1648)
土砂災害 防止法施 行令第三 条の基準 に該当す る区域			告示番号	第577号	溪流名	堂ノ前沢
土砂災害防止法施行令第三条の基準に該当する区域			告示年月日	平成28年10月28日	所在地	秋田県由利本荘市岩城下蛇田字サムカサキ及び堂ノ前
その他の区域						

土砂災害警戒区域等の指定の公示に係る図書（その3）

横断側線の区間	土石流の力 (kN/m ²)	土石流の高さ (m)	区分		
0~1	43.57	0.53	R		
1~2	45.14	0.56	R		
2~3	28.25	0.40	R		
3~4	17.32	0.28	Y		
4~5	17.01	0.28	Y		
5~6	16.33	0.28	Y		
6~7	15.54	0.29	Y		
7~8	14.45	0.30	Y		
8~9	13.19	0.32	Y		
9~10	8.12	0.26	Y		
10~11	2.77	0.15	Y		
11~12	3.09	0.27	Y		

様式-3 (土) 建築物の構造の規制に必要な衝撃に関する事項	自然現象の種類	土石流	溪流番号	405-II-023 (II-1648)
	告示番号	第577号	溪流名	堂ノ前沢
	告示年月日	平成28年10月28日	所在地	秋田県由利本荘市岩城 下蛇田字サムカサキ及 び堂ノ前