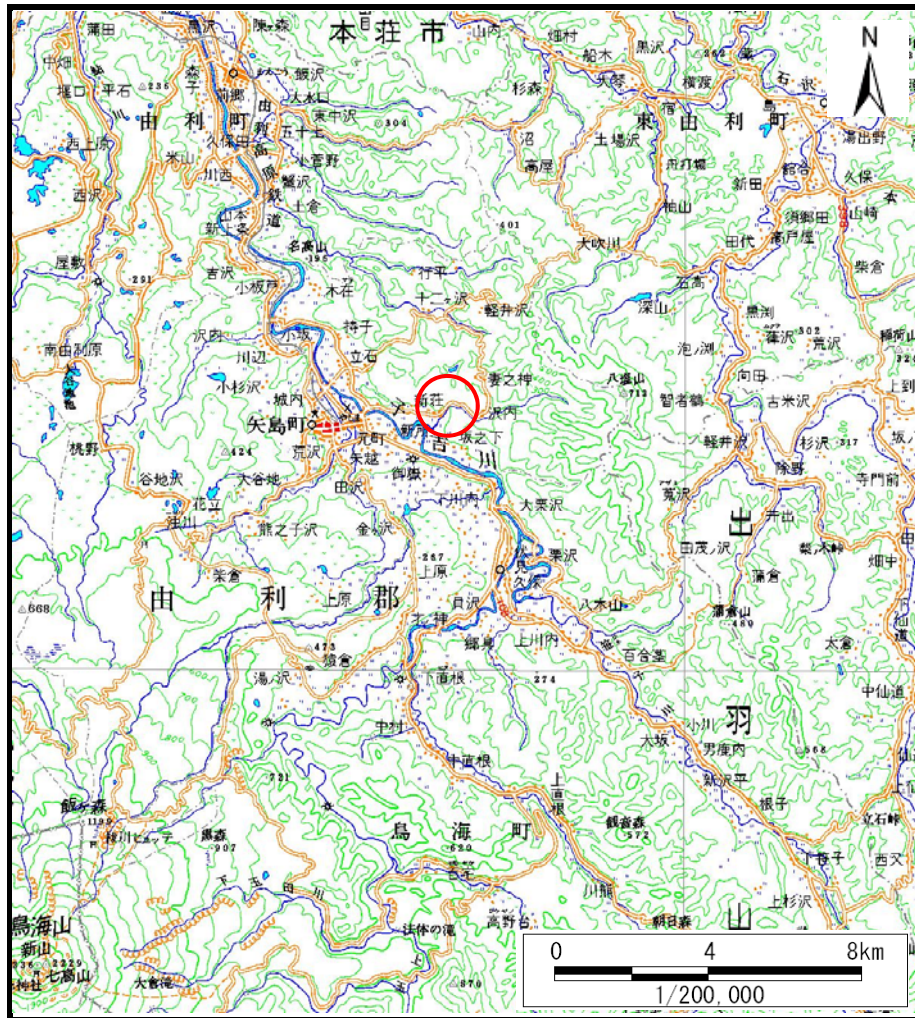
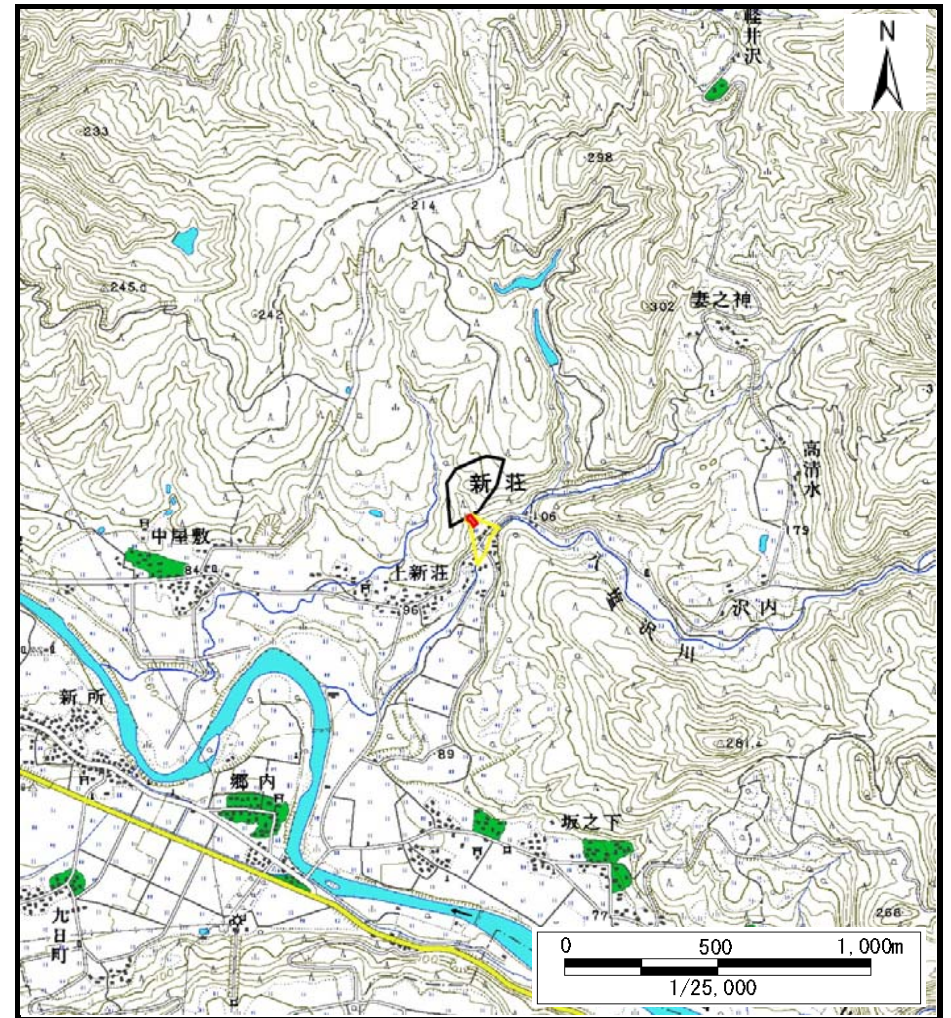


土砂災害警戒区域等の指定の公示に係る図書（その1）



(1/200,000)



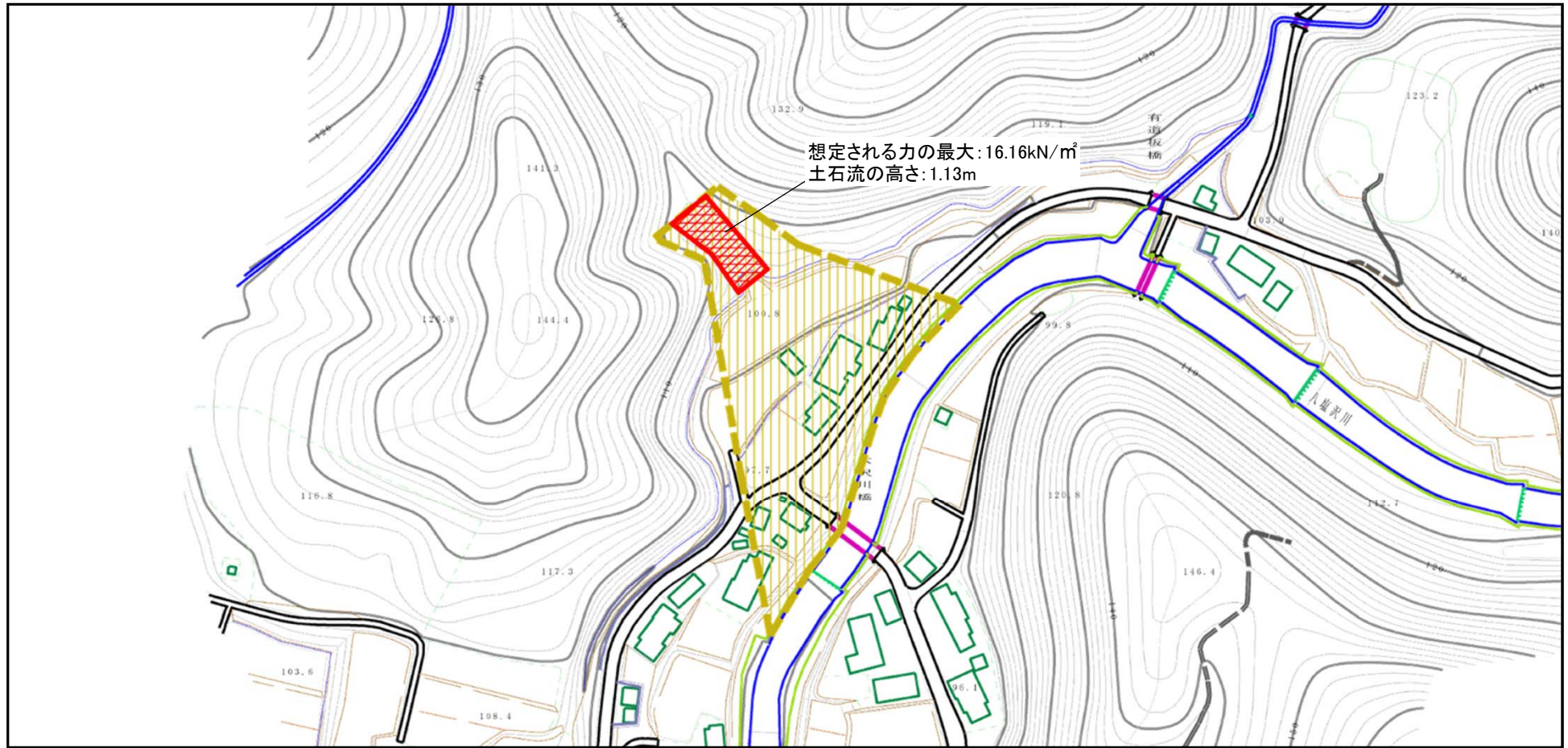
(1/25,000)

様式-1 (土)
土砂災害警戒区域・土砂災害特別警戒区域 位置図

| | |
|---------|----------------------|
| 自然現象の種類 | 土石流 |
| 溪流番号 | 404-II-004 (II-1620) |
| 溪流名 | 有道坂沢2 |
| 所在地 | 秋田県由利本荘市矢島町新荘字有道坂 |

この地図は、国土地理院長の承認を得て、同院発行の数値地図20000(地図画像)及び数値地図25000(地図画像)を複製したものである。(承認番号 平27情複、第574号)

土砂災害警戒区域等の指定の公示に係る図書（その2）

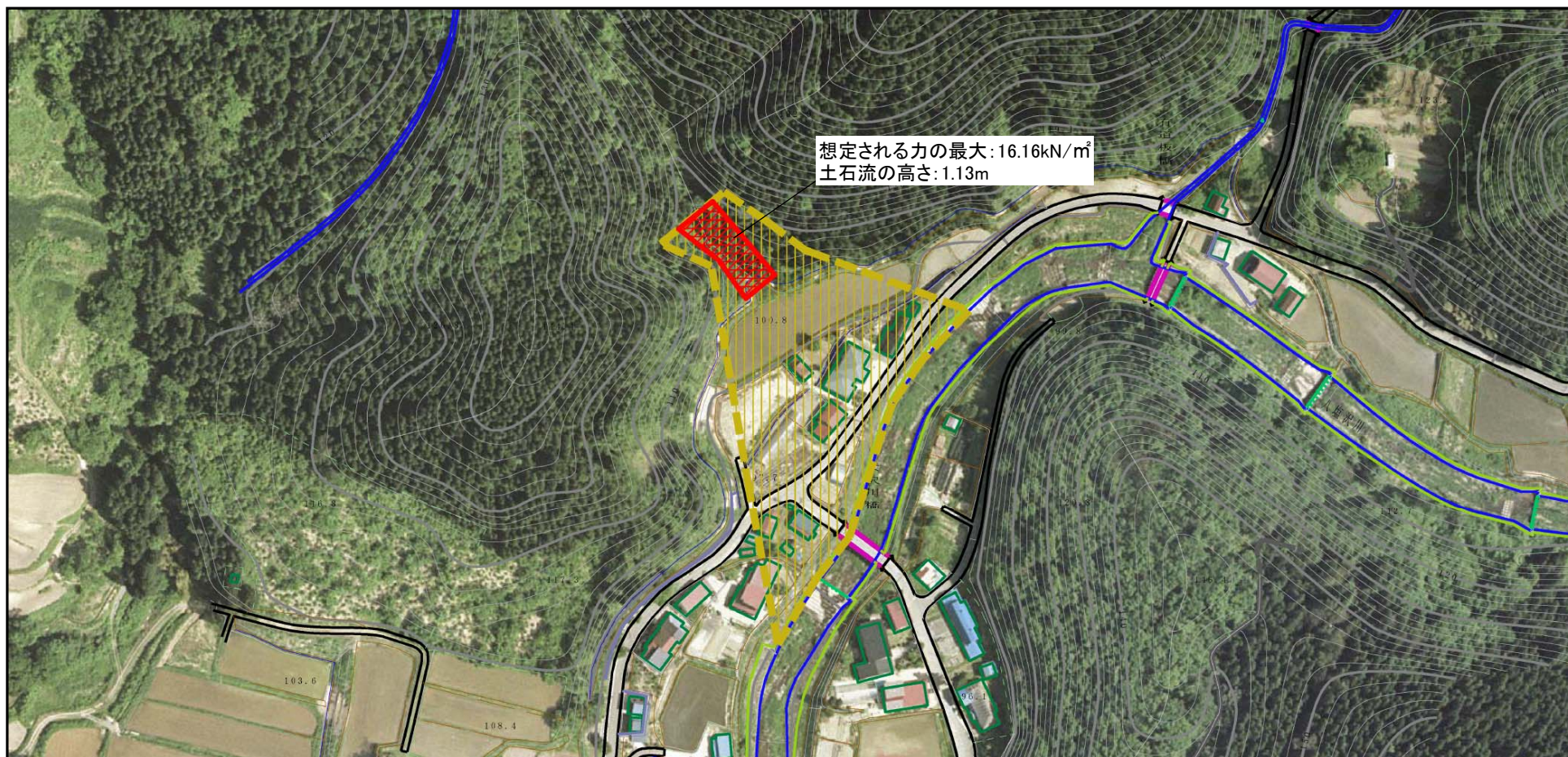


0 1 × 100m

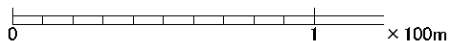
様式-2 (土)
土砂災害警戒区域・土砂災害特別警戒区域
区域図

| | | | | | | |
|-------------------------|--|--------------------|---------|-------------|------|----------------------|
| 土砂災害防止法施行令第二条の基準に該当する区域 | | N 縮尺 1:2,500 | 自然現象の種類 | 土石流 | 溪流番号 | 404-II-004 (II-1620) |
| 土砂災害防止法施行令第三条の基準に該当する区域 | | | 告示番号 | 第577号 | 溪流名 | 有道坂沢2 |
| その他の区域 | | | 告示年月日 | 平成28年10月28日 | 所在地 | 秋田県由利本荘市矢島町新荘字有道坂 |
| | | | | | | |

土砂災害警戒区域等の指定の公示に係る図書 (その2)



想定される力の最大:16.16kN/m²
土石流の高さ:1.13m



様式-2 (土)
土砂災害警戒区域・土砂災害特別警戒区域
区域図

| | | | | | | |
|-------------------------|--|--------------------|---------|-------------|------|----------------------|
| 土砂災害防止法施行令第二条の基準に該当する区域 | | N 縮尺 1:2,500 | 自然現象の種類 | 土石流 | 溪流番号 | 404-II-004 (II-1620) |
| 土砂災害防止法施行令第三条の基準に該当する区域 | | | 告示番号 | 第577号 | 溪流名 | 有道坂沢2 |
| その他の区域 | | | 告示年月日 | 平成28年10月28日 | 所在地 | 秋田県由利本荘市矢島町新荘字有道坂 |
| | | | | | | |

