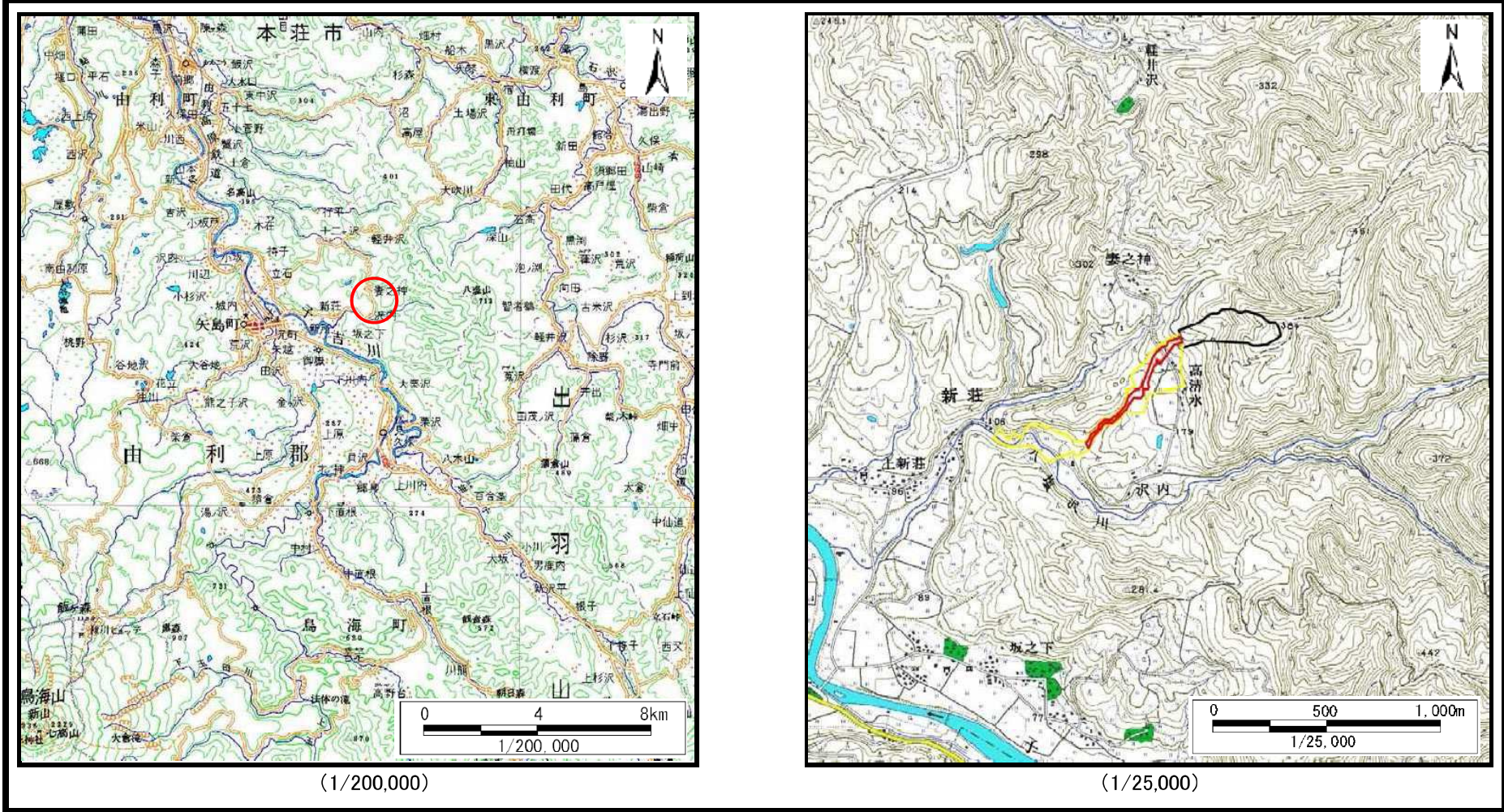


土砂災害警戒区域等の指定の公示に係る図書（その1）



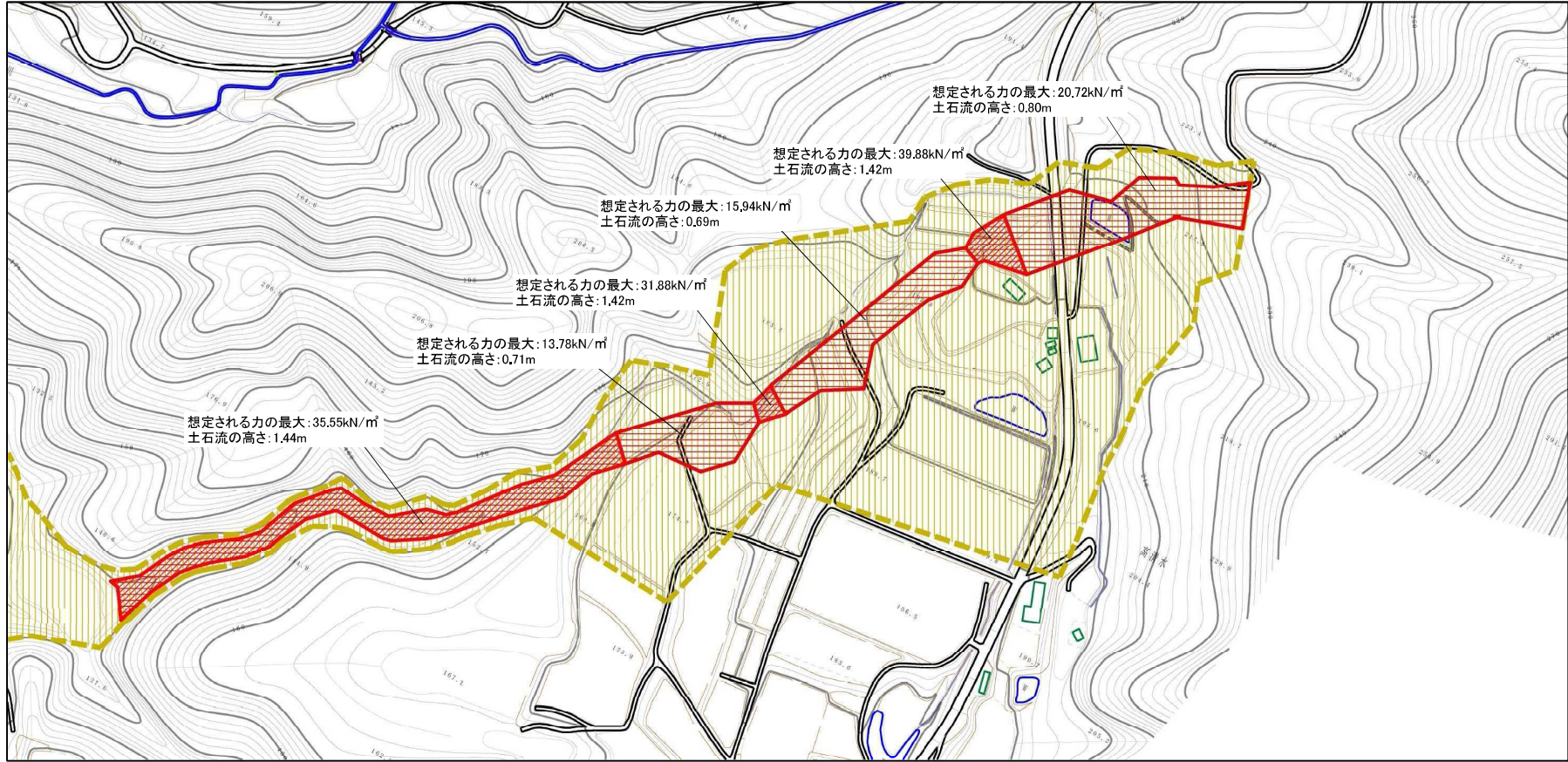
(1/200,000)

(1/25,000)

様式－1（土） 土砂災害警戒区域・土砂災害特別警戒区域 位置図	自然現象の種類	土石流
	溪流番号	404-Ⅱ-002-1(Ⅱ-1618-1)
	溪流名	下妻之神沢－1
	所在地	秋田県由利本荘市矢島町新荘字高清水、上妻之神、上沢内及び下沢内

この地図は、国土地理院長の承認を得て、同院発行の数値地図200000(地図画像)及び数値地図25000(地図画像)を複製したものである。(承認番号 平27情複、第574号)

土砂災害警戒区域等の指定の公示に係る図書（その2）

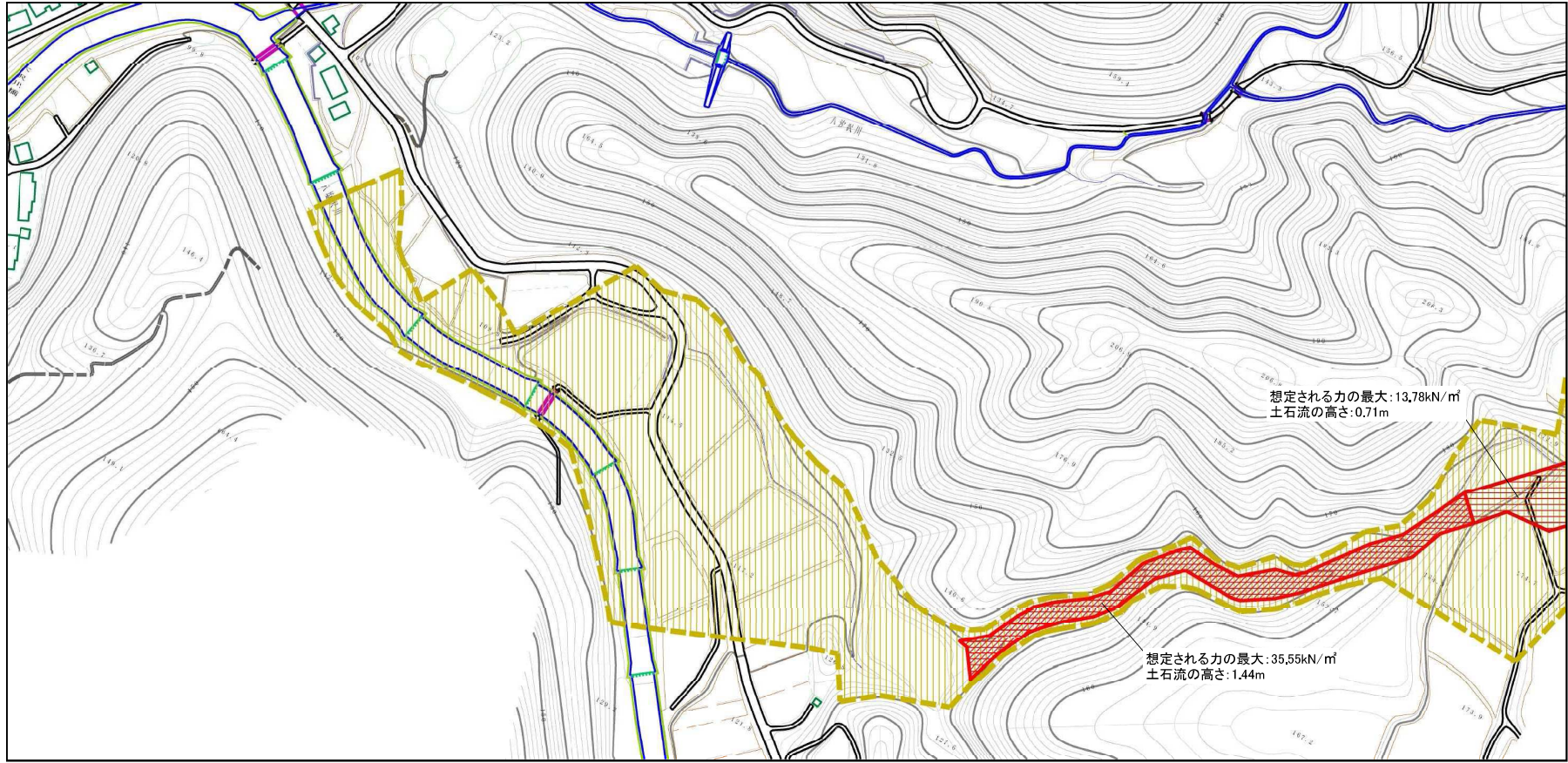


0 100m × 100m

(1/2)

様式-2 (土) 土砂災害警戒区域・土砂災害特別警戒区域 区域図	土砂災害防止法施行令第二条の基準に該当する区域			縮尺 1:2,500		自然現象の種類	土石流	溪流番号	404-II-002-1 (II-1618-1)		
	土砂災害防止法施行令第三条の基準に該当する区域	土石流の高さが1mを超える場合、土石等の移動による力が50kN/m ² を超える区域			告示番号	第577号	告示年月日	平成28年10月28日	所在地	下妻之神沢 - 1	
		土石流の高さが1mを超える場合、土石等の移動による力が50kN/m ² を超えない区域								秋田県由利本荘市矢島町新荘字高清水、上妻之神、上沢内及び下沢内	
	その他の区域										

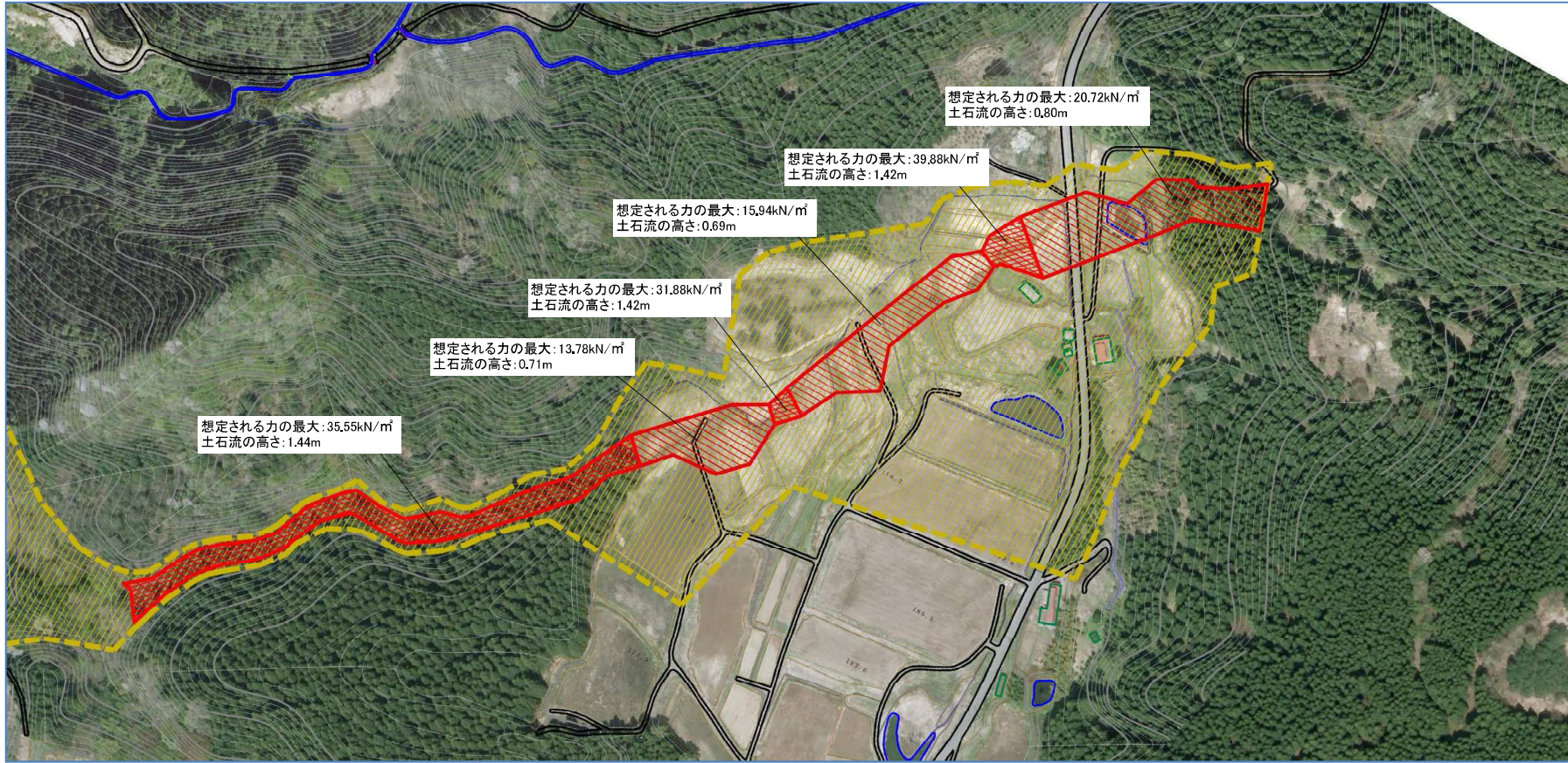
土砂災害警戒区域等の指定の公示に係る図書（その2）



(2/2)

様式-2 (土) 土砂災害警戒区域・土砂災害特別警戒区域 区域図	土砂災害防止法施行令第二条の基準に該当する区域			 縮尺 1:2,500	自然現象の種類	土石流	溪流番号	404-II-002-1 (II-1618-1)	
	土砂災害防止法施行令第三条の基準に該当する区域				告示番号	第577号	溪流名	下妻之神沢-1	
	土砂災害防止法施行令第三条の基準に該当する区域				告示年月日	平成28年10月28日	所在地	秋田県由利本荘市矢島町新荘字高清水、上妻之神、上沢内及び下沢内	
	その他の区域								

土砂災害警戒区域等の指定の公示に係る図書（その2）

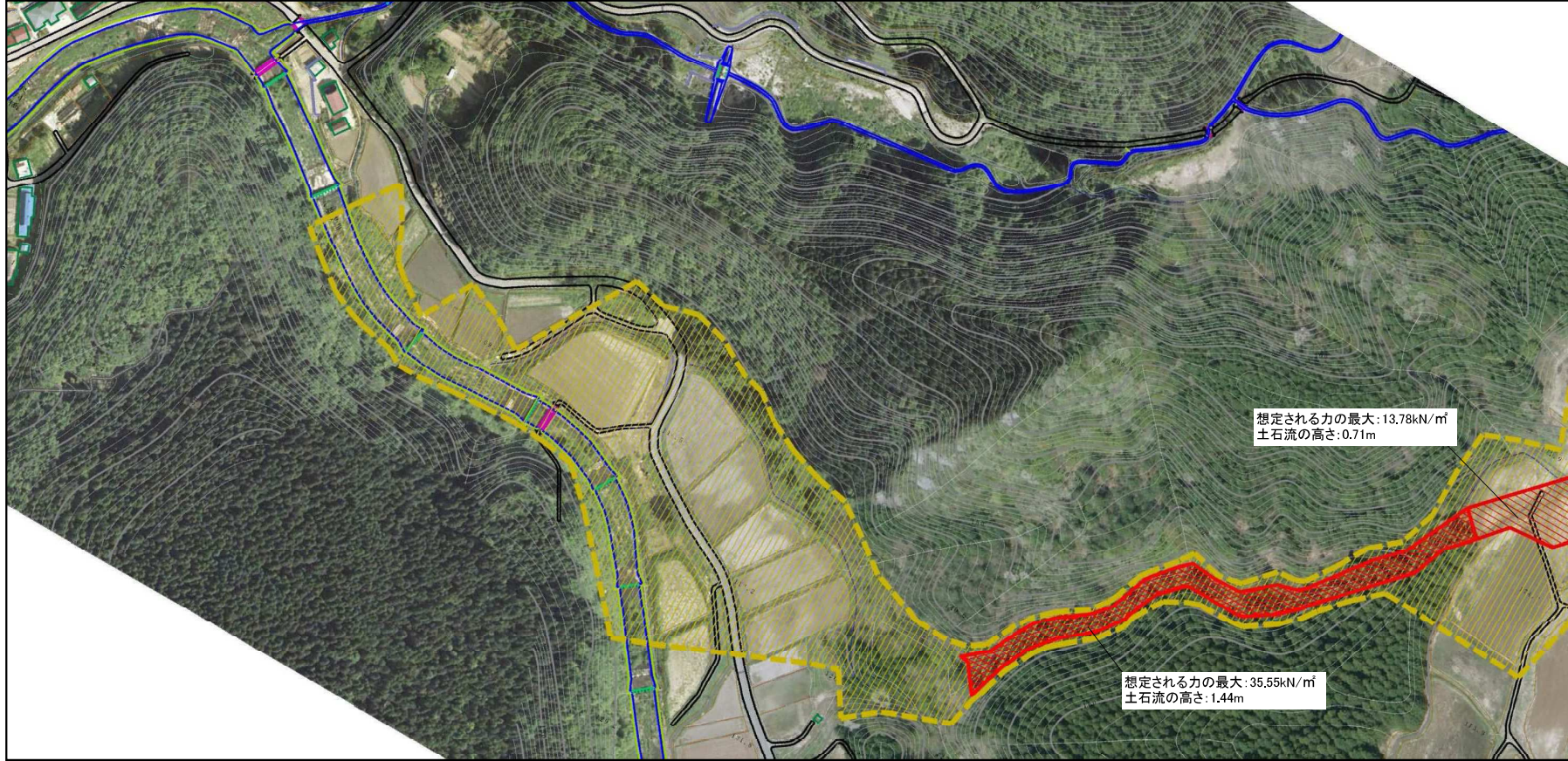


0 × 100m

(1/2)

様式-2 (土) 土砂災害警戒区域・土砂災害特別警戒区域 区域図	土砂災害防止法施行令第二条の基準に該当する区域			縮尺 1:2,500	自然現象の種類	土石流	溪流番号	404-II-002-1 (II-1618-1)	
	土砂災害防止法施行令第三条の基準に該当する区域				告示番号 第577号	告示年月日 平成28年10月28日	溪流名 下妻之神沢-1	所在地 秋田県由利本荘市矢島町新荘字高清水、上妻之神、上沢内及び下沢内	
	その他の区域								

土砂災害警戒区域等の指定の公示に係る図書（その2）



(2/2)

様式-2 (土) 土砂災害警戒区域・土砂災害特別警戒区域 区域図	土砂災害防止法施行令第二条の基準に該当する区域		縮尺 1:2,500	自然現象 の種類	土石流	溪流番号	404-II-002-1 (II-1618-1)	
	土砂災害防止法施行令第三条の基準に該当する区域			告示番号	第577号	溪流名	下妻之神沢 - 1	
	土砂災害防止法施行令第三条の基準に該当する区域			告示年月日	平成28年10月28日	所在地	秋田県由利本荘市矢島町新荘字高清水、上妻之神、上沢内及び下沢内	
	その他の区域							

土砂災害警戒区域等の指定の公示に係る図書（その3）

横断側線の区間	土石流の力 (kN/m ²)	土石流の高さ (m)	区分	横断側線の区間	土石流の力 (kN/m ²)	土石流の高さ (m)	区分
0~1	15.77	0.72	R	20~21	13.13	0.73	R
1~2	16.97	0.69	R	21~22	11.37	0.73	R
2~3	17.00	0.69	R	22~23	12.14	0.70	R
3~4	20.72	0.80	R	23~24	31.64	1.28	R
4~5	17.46	0.68	R	24~25	26.89	1.20	R
5~6	16.15	0.71	R	25~26	25.99	1.20	R
6~7	16.41	0.70	R	26~27	29.64	1.32	R
7~8	14.37	0.72	R	27~28	35.55	1.44	R
8~9	27.35	1.13	R	28~29	33.97	1.37	R
9~10	39.88	1.42	R	29~30	23.36	1.07	R
10~11	15.94	0.69	R	30~31	25.84	1.20	R
11~12	15.15	0.71	R	31~32	28.22	1.26	R
12~13	13.97	0.72	R	32~33	31.72	1.35	R
13~14	12.83	0.72	R	33~34	27.92	1.23	R
14~15	12.85	0.72	R	34~35	30.80	1.29	R
15~16	12.85	0.72	R	35~36	32.42	1.38	R
16~17	13.38	0.70	R	36~37	31.86	1.37	R
17~18	12.68	0.72	R	37~38	34.91	1.55	R
18~19	31.88	1.42	R	38~39	33.22	1.55	R
19~20	13.78	0.71	R	39~40	30.37	1.46	R

様式-3 (土) 建築物の構造の規制に必要な衝撃に関する事項	自然現象の種類	土石流	溪流番号	404-II-002-1 (II-1618-1)
	告示番号	第577号	溪流名	下妻之神沢-1
	告示年月日	平成28年10月28日	所在地	秋田県由利本荘市矢島町 新荘字高清水、上妻之神、上沢内及び下沢内

土砂災害警戒区域等の指定の公示に係る図書（その3）

横断側線の区間	土石流の力 (kN/m ²)	土石流の高さ (m)	区分	横断側線の区間	土石流の力 (kN/m ²)	土石流の高さ (m)	区分
40~41	24.99	1.40	K	60~61	12.73	1.18	Y
41~42	22.40	1.36	K	61~62	10.28	1.31	Y
42~43	22.17	1.44	K	62~63	12.16	1.28	Y
43~44	20.71	1.46	K	63~64	11.58	1.30	Y
44~45	12.93	1.02	K	64~65	10.73	1.32	Y
45~46	13.83	1.07	K	65~66	10.33	1.28	Y
46~47	9.06	0.78	Y	66~67	9.42	1.33	Y
47~48	9.43	0.76	Y	67~68	11.55	1.34	Y
48~49	9.03	0.78	Y	68~69	10.90	1.25	Y
49~50	8.74	0.78	Y	69~70	10.86	1.26	Y
50~51	16.13	1.08	Y	70~71	10.66	1.28	Y
51~52	9.54	0.75	Y	71~72	10.06	1.32	Y
52~53	8.04	0.79	Y	72~73	6.65	1.41	Y
53~54	7.86	0.80	Y				
54~55	7.94	0.79	Y				
55~56	7.35	0.81	Y				
56~57	7.12	0.81	Y				
57~58	5.91	0.85	Y				
58~59	5.44	0.86	Y				
59~60	5.95	0.83	Y				

様式-3 (土) 建築物の構造の規制に必要な衝撃に関する事項	自然現象の種類	土石流	溪流番号	404-II-002-1 (II-1618-1)
	告示番号	第577号	溪流名	下妻之神沢 - 1
	告示年月日	平成28年10月28日	所在地	秋田県由利本荘市矢島町 新荘字高清水、上妻之 神、上沢内及び下沢内