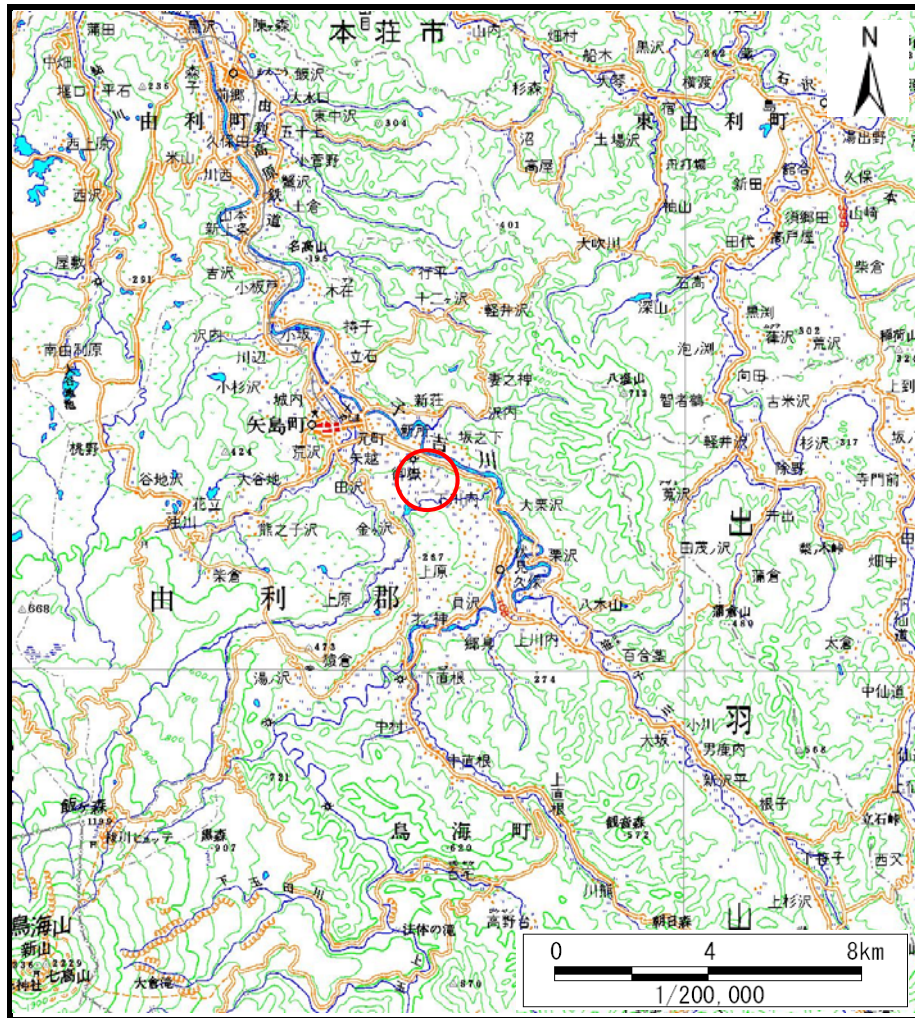
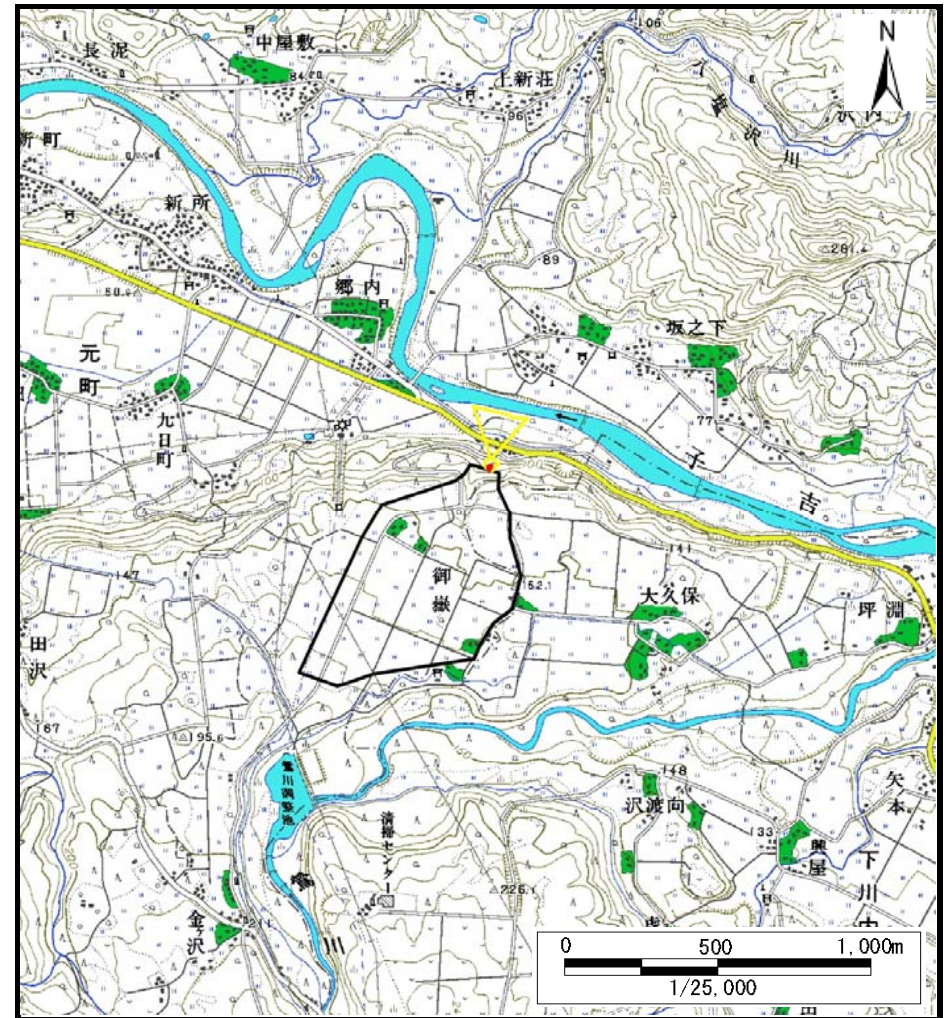


土砂災害警戒区域等の指定の公示に係る図書（その1）



(1/200,000)



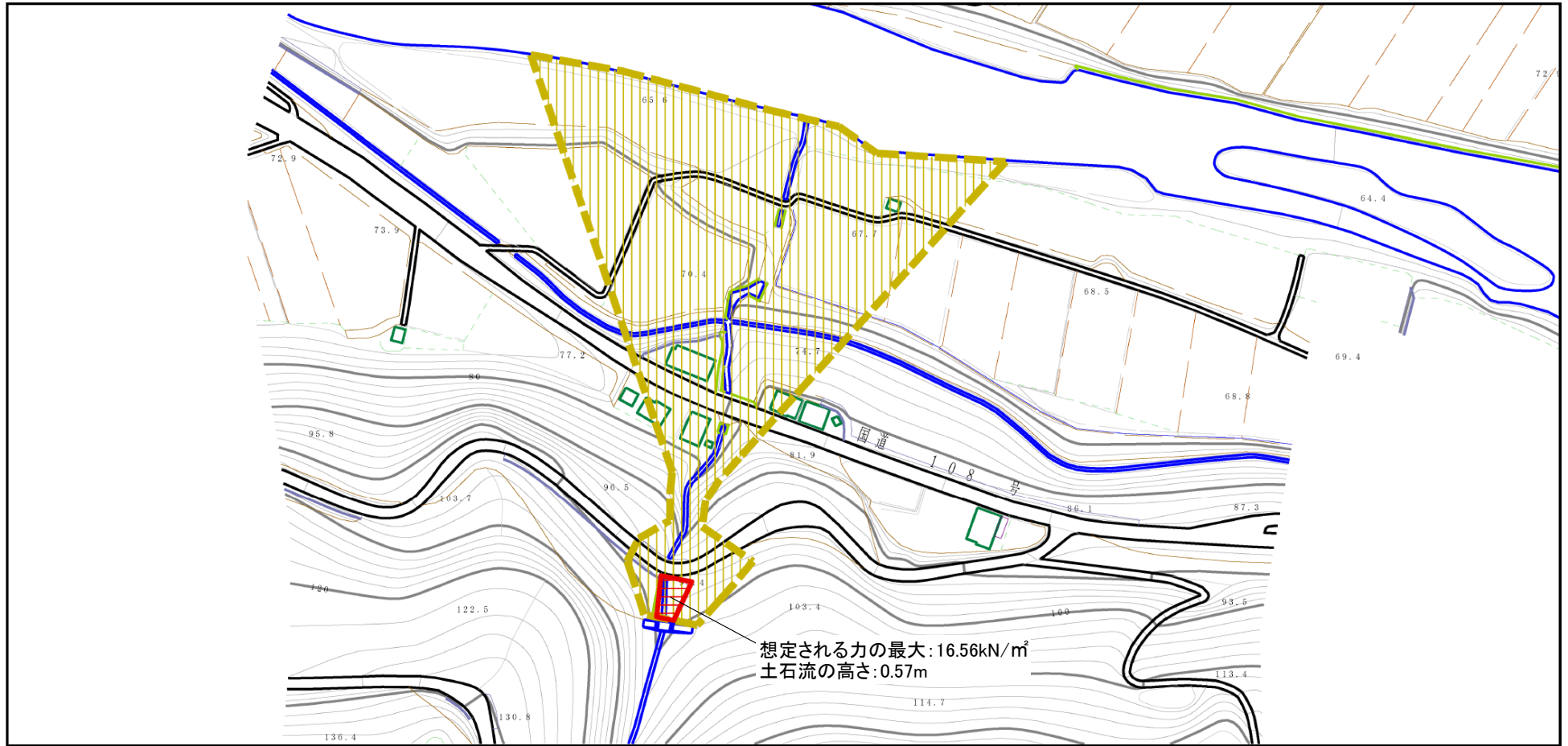
(1/25,000)

様式－1（土）
土砂災害警戒区域・土砂災害特別警戒区域 位置図

自然現象の種類	土石流
溪流番号	404-II-001（II-1617）
溪流名	御嶽ノ下沢
所在地	秋田県由利本荘市矢島町元町字御嶽の上並びに同市矢島町坂之下字御嶽ノ下及び道仏坂

この地図は、国土地理院長の承認を得て、同院発行の数値地図20000（地図画像）及び数値地図25000（地図画像）を複製したものである。（承認番号 平27情複、第574号）

土砂災害警戒区域等の指定の公示に係る図書 (その2)



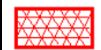
0 1 × 100m

様式-2 (土)
土砂災害警戒区域・土砂災害特別警戒区域
区域図

土砂災害防止法施行令第二条の基準に該当する区域



土砂災害防止法施行令第三条の基準に該当する区域



その他の区域



縮尺
1:2,500

自然現象
の種類

土石流

溪流番号

404-II-001 (II-1617)

告示番号

第577号

溪流名

御嶽ノ下沢

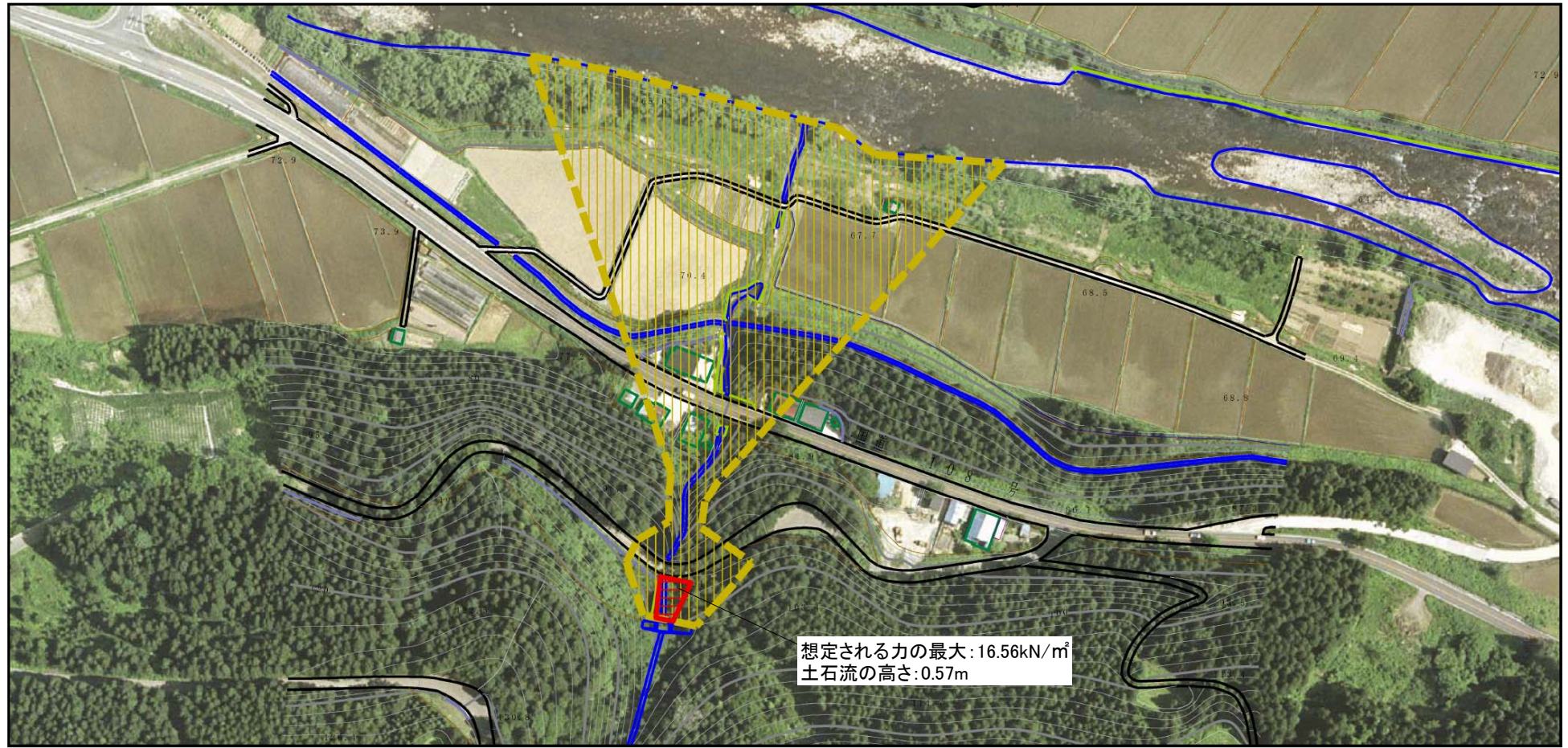
告示年月日

平成28年10月28日

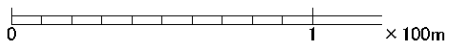
所在地

秋田県由利本荘市矢島町元町字御嶽の上並びに同市矢島町坂之下字御嶽ノ下及び道仏坂

土砂災害警戒区域等の指定の公示に係る図書 (その2)



想定される力の最大: 16.56kN/m²
土石流の高さ: 0.57m



様式-2 (土)
土砂災害警戒区域・土砂災害特別警戒区域
区域図

土砂災害防止法施行令第二条の基準に該当する区域		N 縮尺 1:2,500	自然現象の種類	土石流	溪流番号	404-II-001 (II-1617)
土砂災害防止法施行令第三条の基準に該当する区域			告示番号	第577号	溪流名	御嶽ノ下沢
その他の区域			告示年月日	平成28年10月28日	所在地	秋田県由利本荘市矢島町元町字御嶽の上並びに同市矢島町坂之下字御嶽ノ下及び道仏坂

