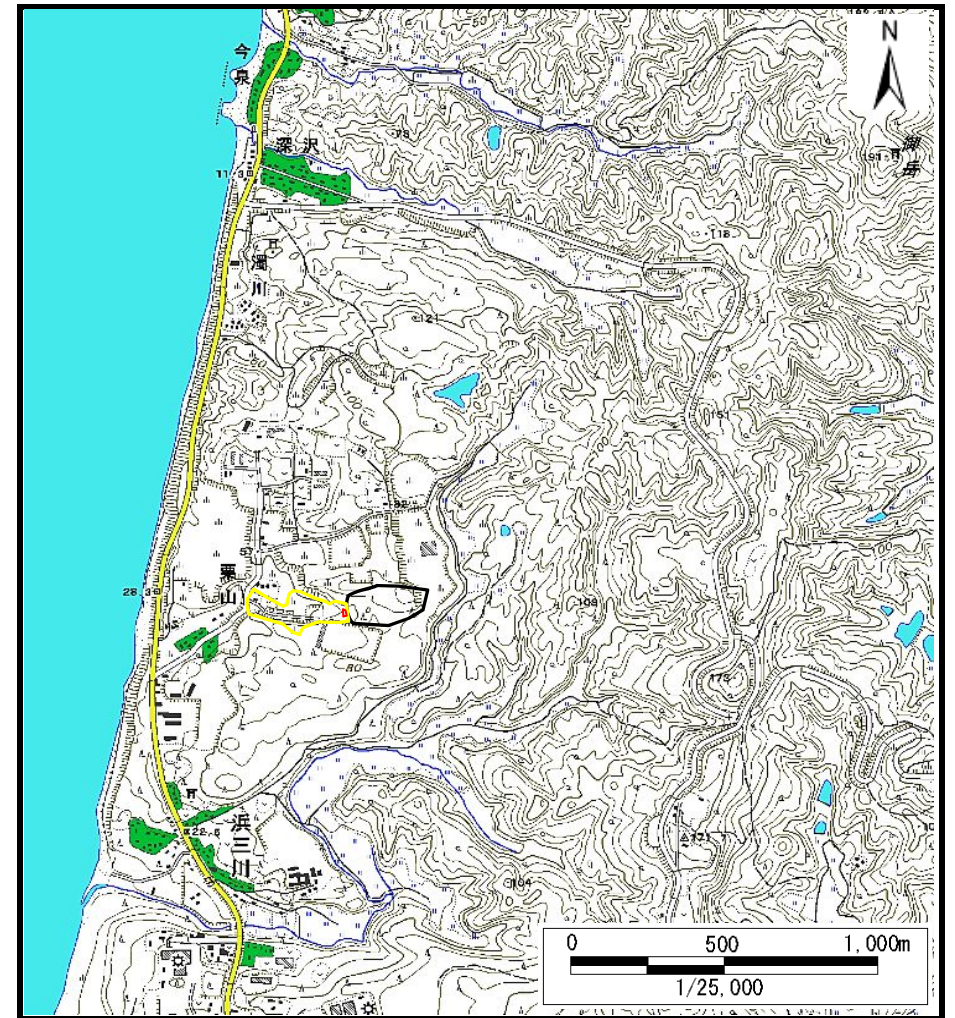


土砂災害警戒区域等の指定の公示に係る図書（その1）



(1/200,000)



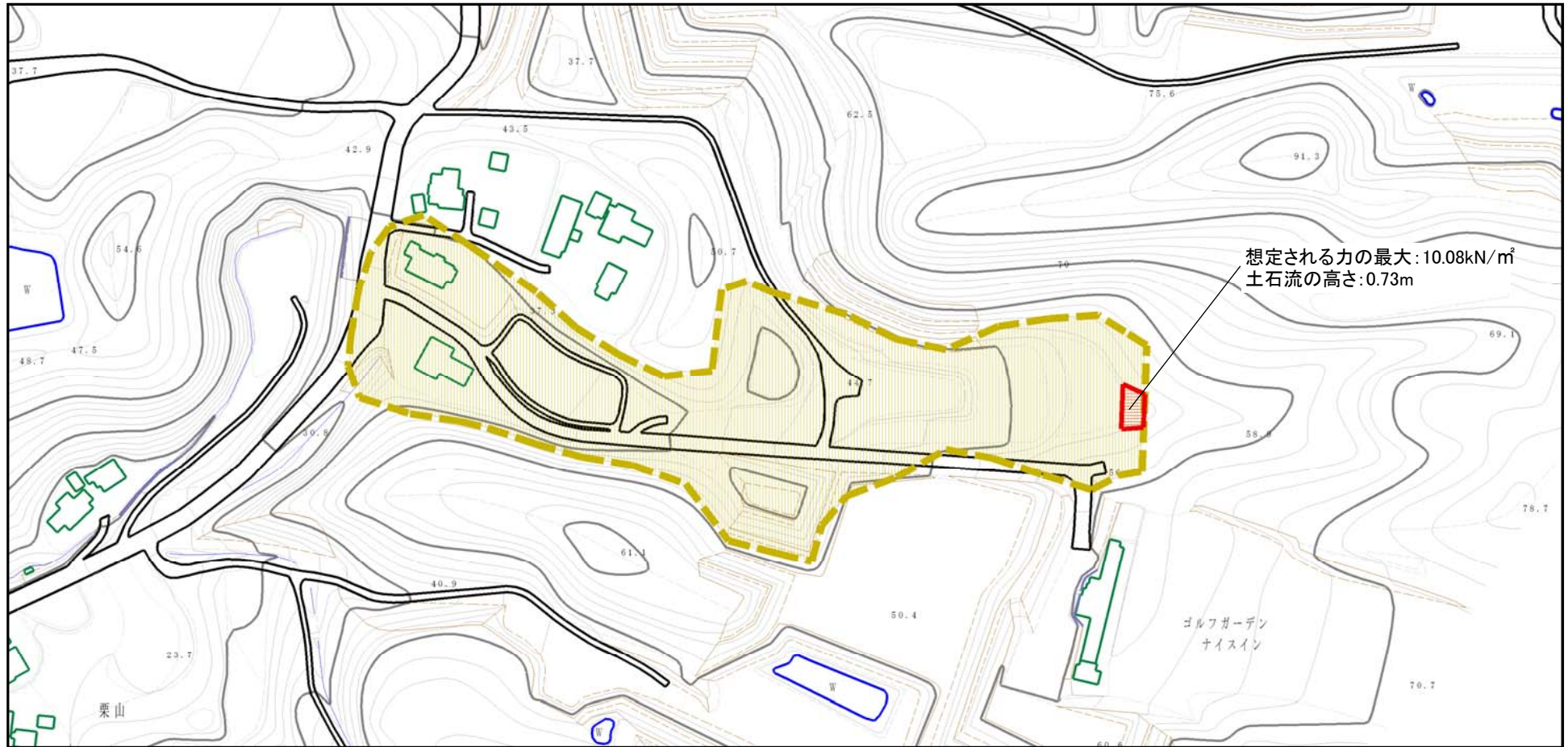
(1/25,000)

様式-1 (土)
土砂災害警戒区域・土砂災害特別警戒区域 位置図

自然現象の種類	土石流
溪流番号	205-II-112 (II-1609)
溪流名	栗山沢
所在地	秋田県由利本荘市浜三川字西大台及び栗山

この地図は、国土地理院長の承認を得て、同院発行の数値地図200000(地図画像)及び数値地図25000(地図画像)を複製したものである。(承認番号 平27情複、第574号)

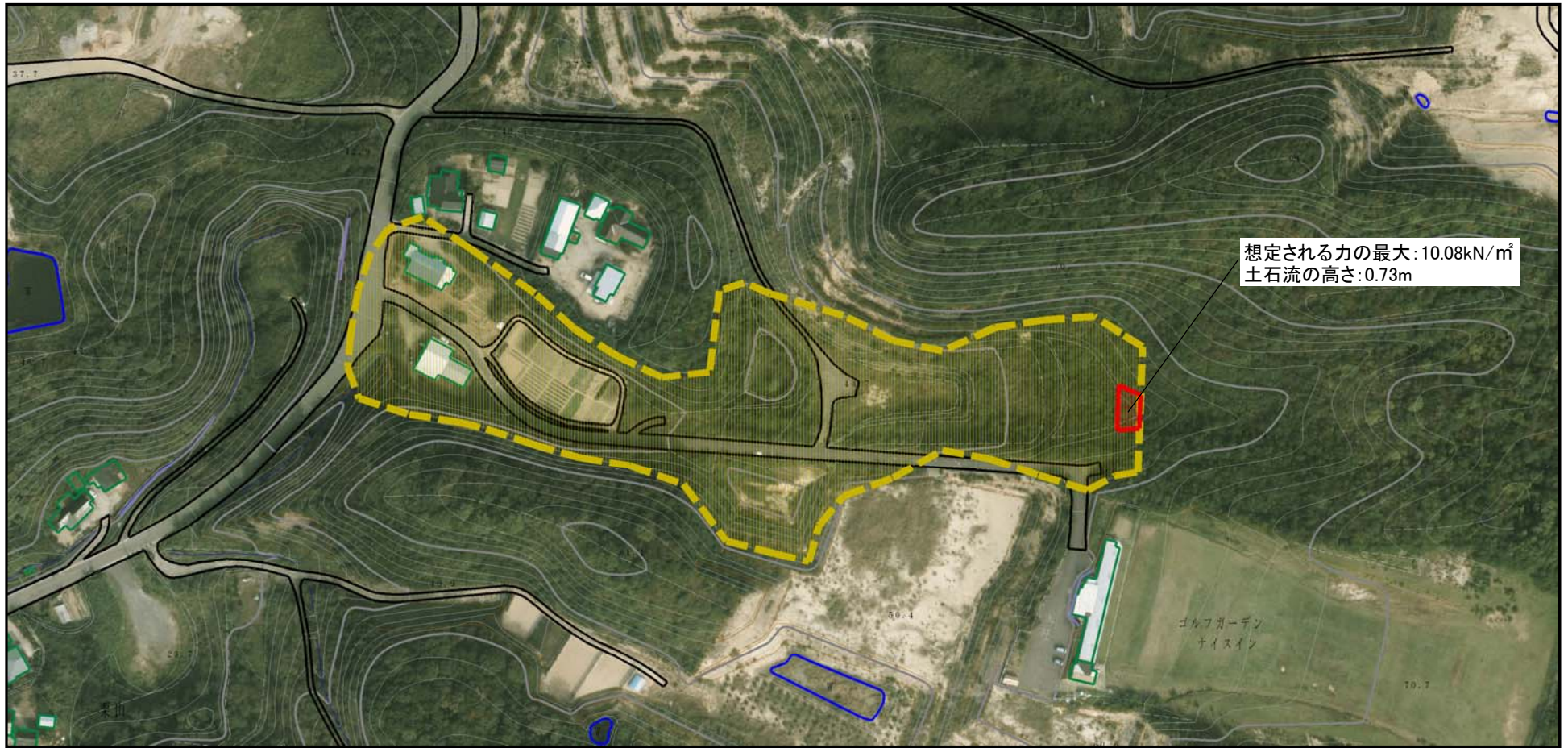
土砂災害警戒区域等の指定の公示に係る図書（その2）



様式-2 (土)
土砂災害警戒区域・土砂災害特別警戒区域
区域図

土砂災害防止法施行令第二条の基準に該当する区域		N 縮尺 1:2,500	自然現象の種類	土石流	溪流番号	205-II-112 (II-1609)
土砂災害防止法施行令第三条の基準に該当する区域			告示番号	第577号	溪流名	栗山沢
土砂災害防止法施行令第三条の基準に該当する区域			告示年月日	平成28年10月28日	所在地	秋田県由利本荘市浜三川字西大台及び栗山
その他の区域						

土砂災害警戒区域等の指定の公示に係る図書 (その2)



0 1 × 100m

様式-2 (土)
土砂災害警戒区域・土砂災害特別警戒区域
区域図

土砂災害防止法施行令第二条の基準に該当する区域		N 縮尺 1:2,500	自然現象の種類	土石流	溪流番号	205-II-112 (II-1609)
土砂災害防止法施行令第三条の基準に該当する区域			告示番号	第577号	溪流名	栗山沢
土砂災害防止法施行令第三条の基準に該当する区域			告示年月日	平成28年10月28日	所在地	秋田県由利本荘市浜三川字西大台及び栗山
その他の区域						

土砂災害警戒区域等の指定の公示に係る図書（その3）

横断側線の区間	土石流の力 (kN/m ²)	土石流の高さ (m)	区分		横断側線の区間	土石流の力 (kN/m ²)	土石流の高さ (m)	区分
0~1	10.08	0.73	R					
1~2	7.64	0.63	Y					
2~3	7.39	0.63	Y					
3~4	6.97	0.63	Y					
4~5	7.58	0.61	Y					
5~6	7.17	0.62	Y					
6~7	6.49	0.64	Y					
7~8	6.06	0.65	Y					
8~9	5.87	0.65	Y					
9~10	5.97	0.64	Y					
10~11	5.40	0.66	Y					
11~12	5.46	0.66	Y					
12~13	5.07	0.67	Y					
13~14	4.81	0.68	Y					
14~15	3.31	0.75	Y					
15~16	3.35	0.75	Y					
16~17	3.89	0.69	Y					
17~18	5.30	0.59	Y					
18~19	5.79	0.57	Y					

様式-3 (土) 建築物の構造の規制に必要な衝撃に関する事項	自然現象の種類	土石流	溪流番号	205-II-112 (II-1609)
	告示番号	第577号	溪流名	栗山沢
	告示年月日	平成28年10月28日	所在地	秋田県由利本荘市浜三川字西大台及び栗山