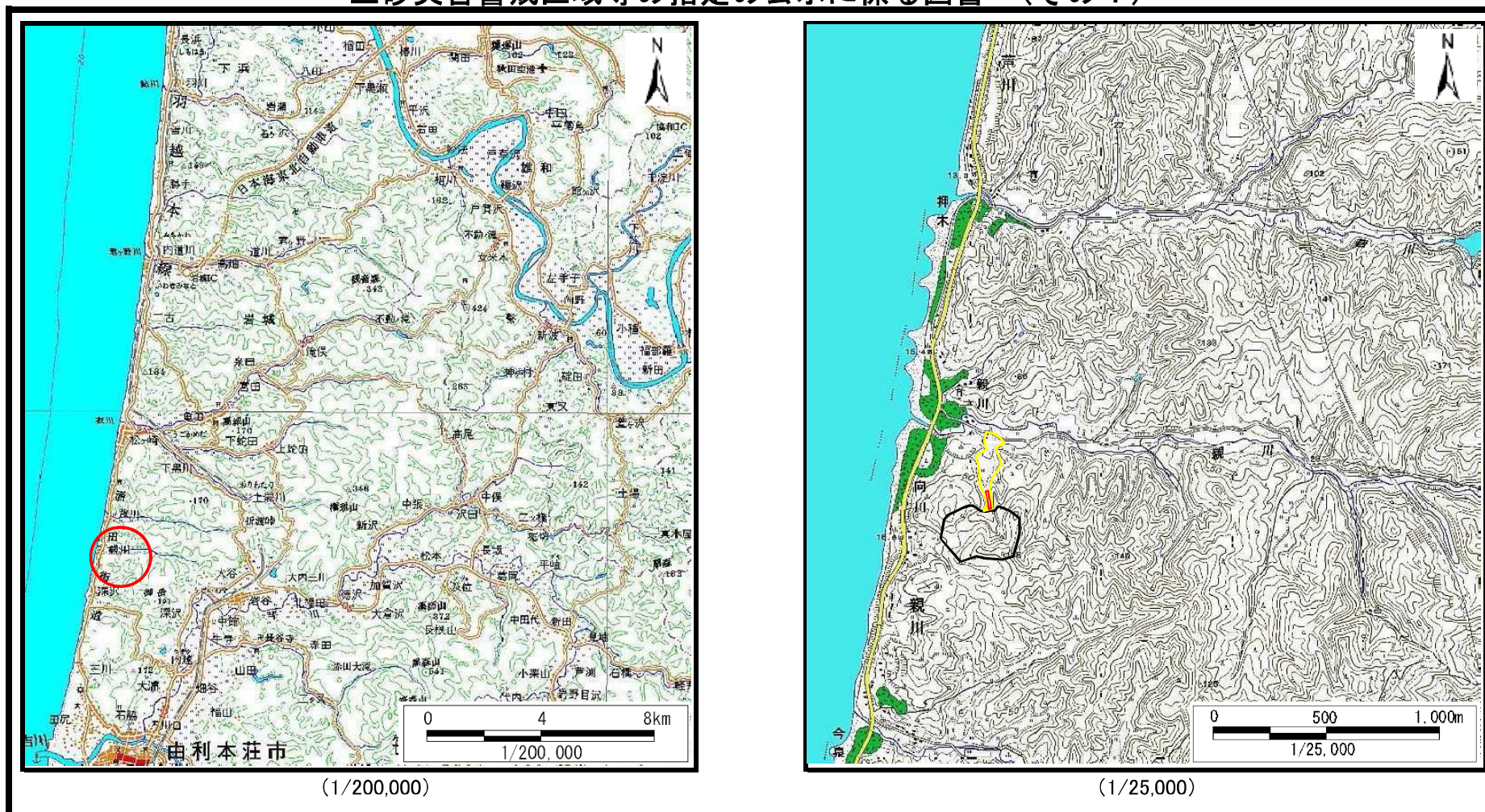


## 土砂災害警戒区域等の指定の公示に係る図書（その1）



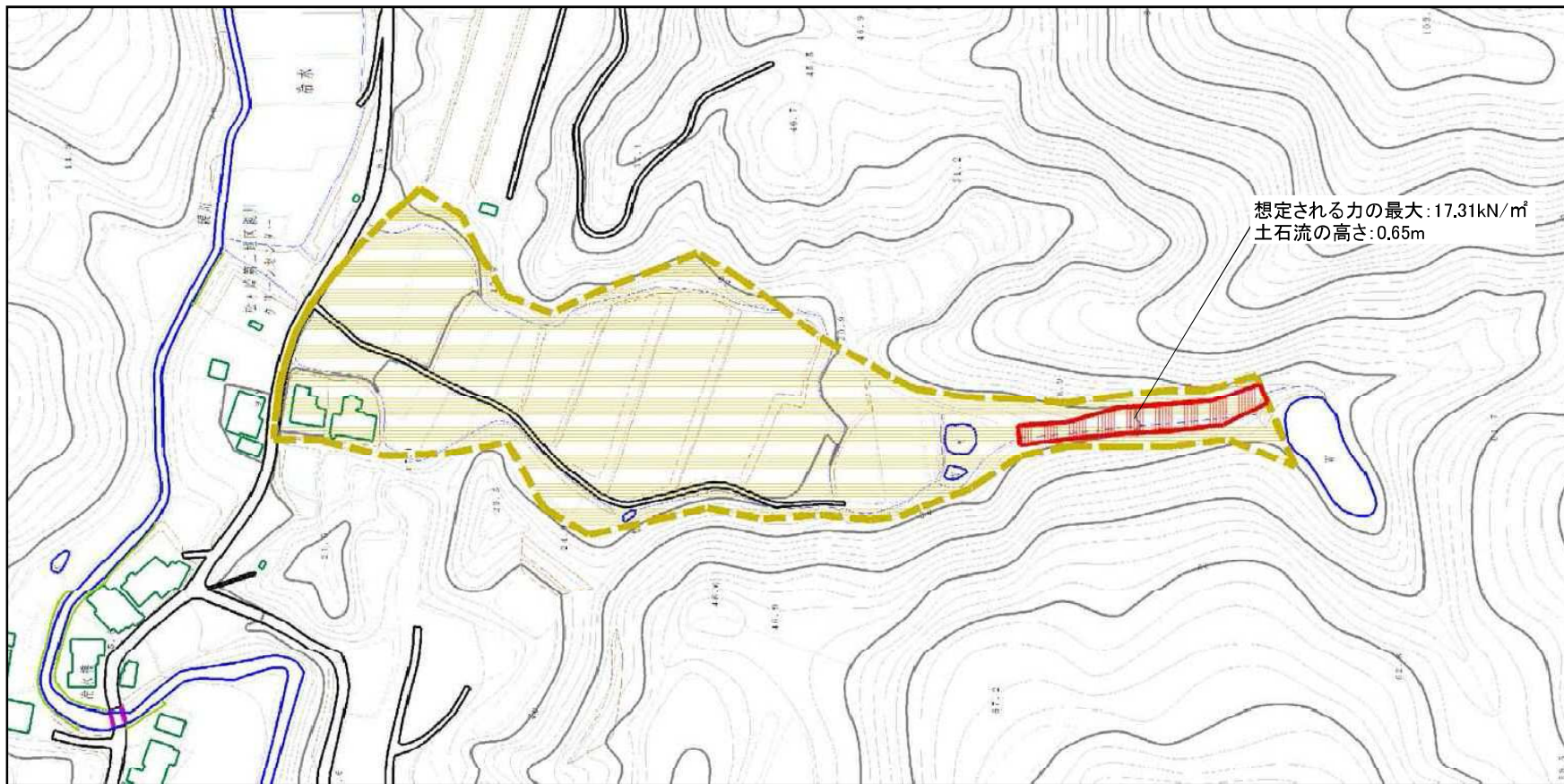
(1/200,000)

(1/25,000)

|                                     |         |                          |
|-------------------------------------|---------|--------------------------|
| 様式-1 (土)<br>土砂災害警戒区域・土砂災害特別警戒区域 位置図 | 自然現象の種類 | 土石流                      |
|                                     | 溪流番号    | 205-II-111-1 (II-1608-1) |
|                                     | 溪流名     | フタガ沢 - 1                 |
|                                     | 所在地     | 秋田県由利本荘市親川字柏木山及びツツチ山     |

この地図は、国土地理院長の承認を得て、同院発行の数値地図200000(地図画像)及び数値地図25000(地図画像)を複製したものである。(承認番号 平27情複、第574号)

## 土砂災害警戒区域等の指定の公示に係る図書（その2）



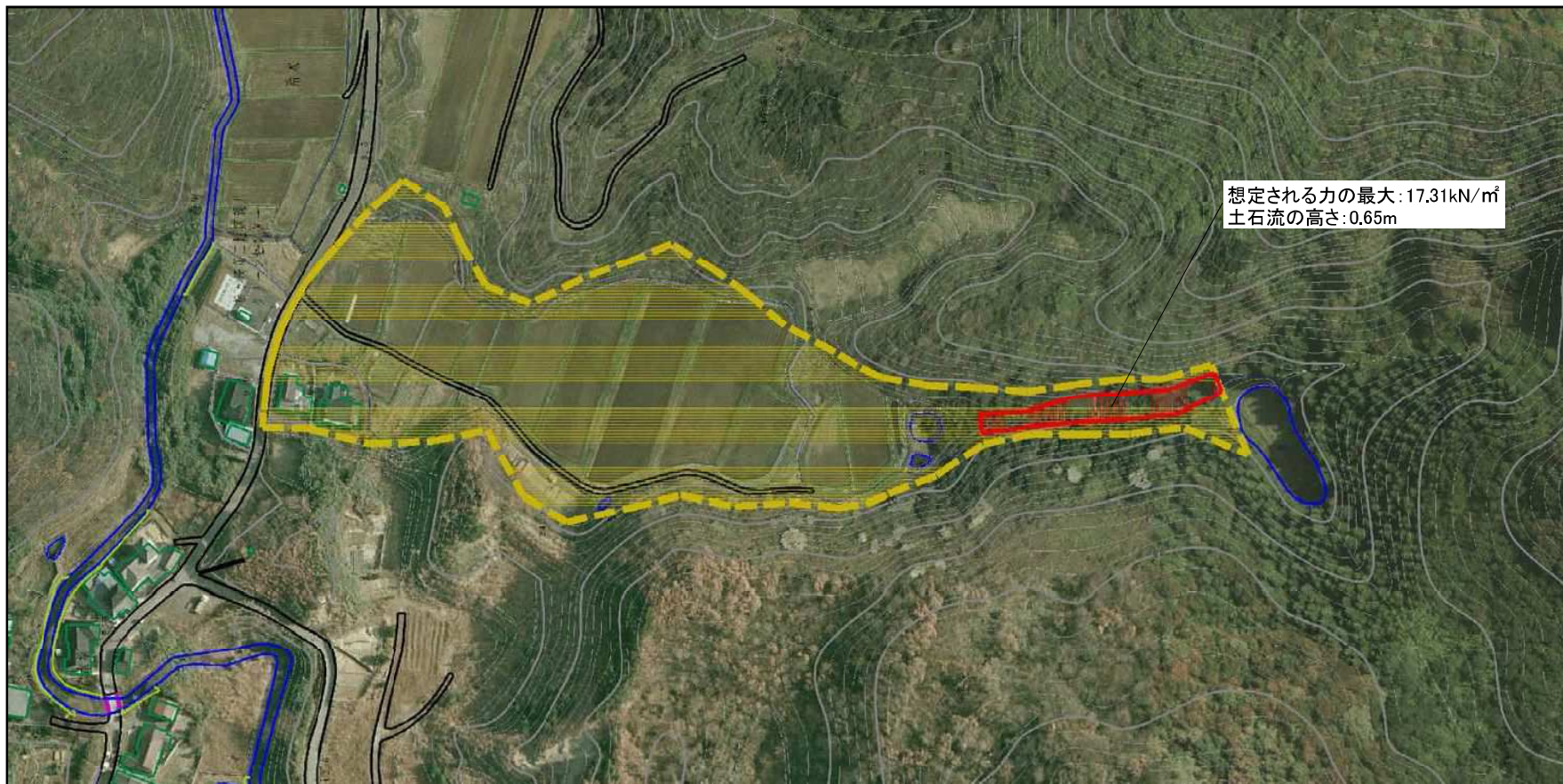
想定される力の最大: 17.31kN/m<sup>2</sup>  
土石流の高さ: 0.65m



様式-2 (土)  
土砂災害警戒区域・土砂災害特別警戒区域  
区域図

|   |  |  |               |             |             |      |                           |
|---|--|--|---------------|-------------|-------------|------|---------------------------|
| 土砂災害<br>防止法施<br>行令第三<br>条の基準<br>に該当す<br>る区域 | 土砂災害防止法施行令第二条の基準に該当する区域                                |  | 縮尺<br>1:2,500 | 自然現象<br>の種類 | 土石流         | 溪流番号 | 205-Ⅱ-111-1<br>(Ⅱ-1608-1) |
|   | 土石流の高さが1mを超える場合、土石等の移動による力が50kN/m <sup>2</sup> を超える区域  |  |               | 告示番号        | 第577号       | 溪流名  | フタガ沢-1                    |
|   | 土石流の高さが1mを超える場合、土石等の移動による力が50kN/m <sup>2</sup> を超えない区域 |  |               | 告示年月日       | 平成28年10月28日 | 所在地  | 秋田県由利本荘市親川<br>字柏木山及びツツチ山  |
|   | その他の区域   |  |               |             |             |      |                           |

## 土砂災害警戒区域等の指定の公示に係る図書（その2）



想定される力の最大: 17.31kN/m<sup>2</sup>  
土石流の高さ: 0.65m

0 1 x 100m

様式-2 (土)  
土砂災害警戒区域・土砂災害特別警戒区域  
区域図

土砂災害防止法施行令第二条の基準に該当する区域

土砂災害  
防止法施  
行令第三  
条の基準  
に該当す  
る区域

土石流の高さが1mを超える場合、土石等の  
移動による力が50kN/m<sup>2</sup>を超える区域

土石流の高さが1mを超える場合、土石等の  
移動による力が50kN/m<sup>2</sup>を超えない区域

その他の区域



縮尺  
1:2,500

自然現象  
の種類

告示番号

告示年月日

土石流

第577号

平成28年10月28日

溪流番号

溪流名

所在地

205-II-111-1  
(II-1608-1)

フタガ沢一 1

秋田県由利本荘市親川  
字柏木山及びツツチ山

### 土砂災害警戒区域等の指定の公示に係る図書（その3）

| 横断側線の区間 | 土石流の力 (kN/m <sup>2</sup> ) | 土石流の高さ (m) | 区分 | 横断側線の区間 | 土石流の力 (kN/m <sup>2</sup> ) | 土石流の高さ (m) | 区分 |
|---------|----------------------------|------------|----|---------|----------------------------|------------|----|
| 0~1     | 17.31                      | 0.65       | R  | 20~21   | 3.12                       | 0.52       | Y  |
| 1~2     | 14.13                      | 0.62       | R  |         |                            |            |    |
| 2~3     | 12.03                      | 0.61       | R  |         |                            |            |    |
| 3~4     | 14.77                      | 0.80       | R  |         |                            |            |    |
| 4~5     | 10.64                      | 0.71       | R  |         |                            |            |    |
| 5~6     | 5.43                       | 0.48       | Y  |         |                            |            |    |
| 6~7     | 4.96                       | 0.48       | Y  |         |                            |            |    |
| 7~8     | 4.63                       | 0.48       | Y  |         |                            |            |    |
| 8~9     | 4.51                       | 0.48       | Y  |         |                            |            |    |
| 9~10    | 4.45                       | 0.49       | Y  |         |                            |            |    |
| 10~11   | 4.15                       | 0.49       | Y  |         |                            |            |    |
| 11~12   | 4.10                       | 0.49       | Y  |         |                            |            |    |
| 12~13   | 4.00                       | 0.49       | Y  |         |                            |            |    |
| 13~14   | 3.82                       | 0.50       | Y  |         |                            |            |    |
| 14~15   | 3.24                       | 0.52       | Y  |         |                            |            |    |
| 15~16   | 3.20                       | 0.52       | Y  |         |                            |            |    |
| 16~17   | 3.17                       | 0.52       | Y  |         |                            |            |    |
| 17~18   | 3.37                       | 0.50       | Y  |         |                            |            |    |
| 18~19   | 3.37                       | 0.50       | Y  |         |                            |            |    |
| 19~20   | 3.17                       | 0.52       | Y  |         |                            |            |    |

|                                       |         |             |      |                             |
|---------------------------------------|---------|-------------|------|-----------------------------|
| 様式-3 (土)<br><br>建築物の構造の規制に必要な衝撃に関する事項 | 自然現象の種類 | 土石流         | 溪流番号 | 205-II-111-1<br>(II-1608-1) |
|                                       | 告示番号    | 第577号       | 溪流名  | フタガ沢-1                      |
|                                       | 告示年月日   | 平成28年10月28日 | 所在地  | 秋田県由利本荘市親川<br>字柏木山及びツツチ山    |