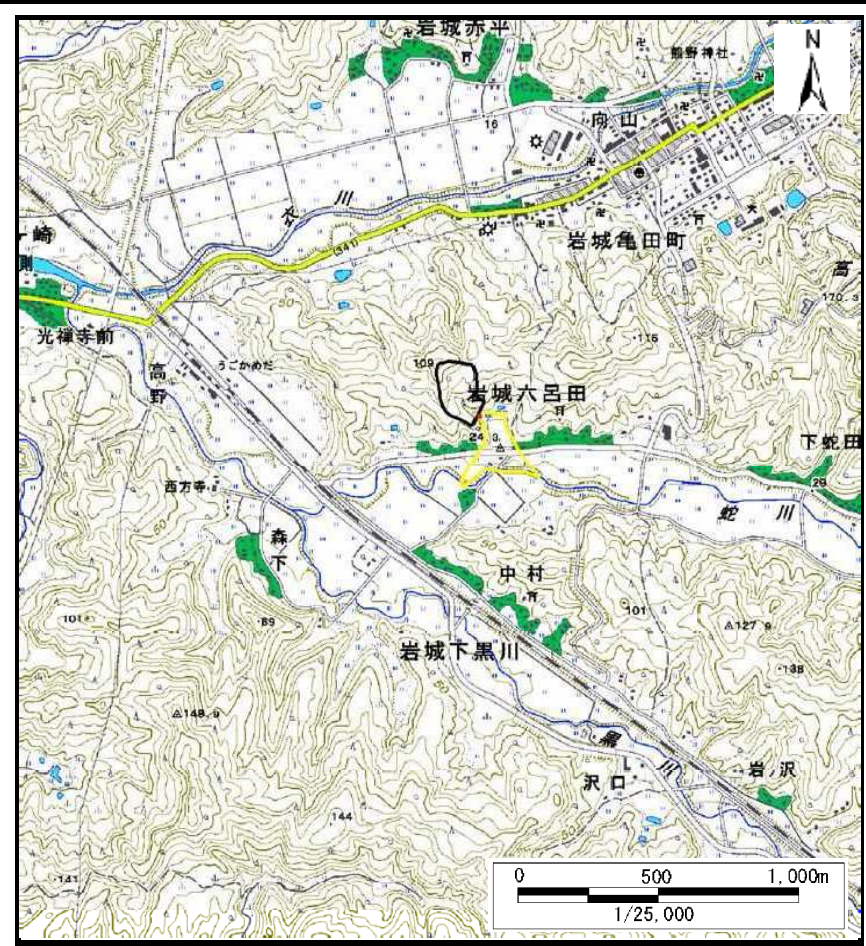


## 土砂災害警戒区域等の指定の公示に係る図書（その1）



(1/200,000)



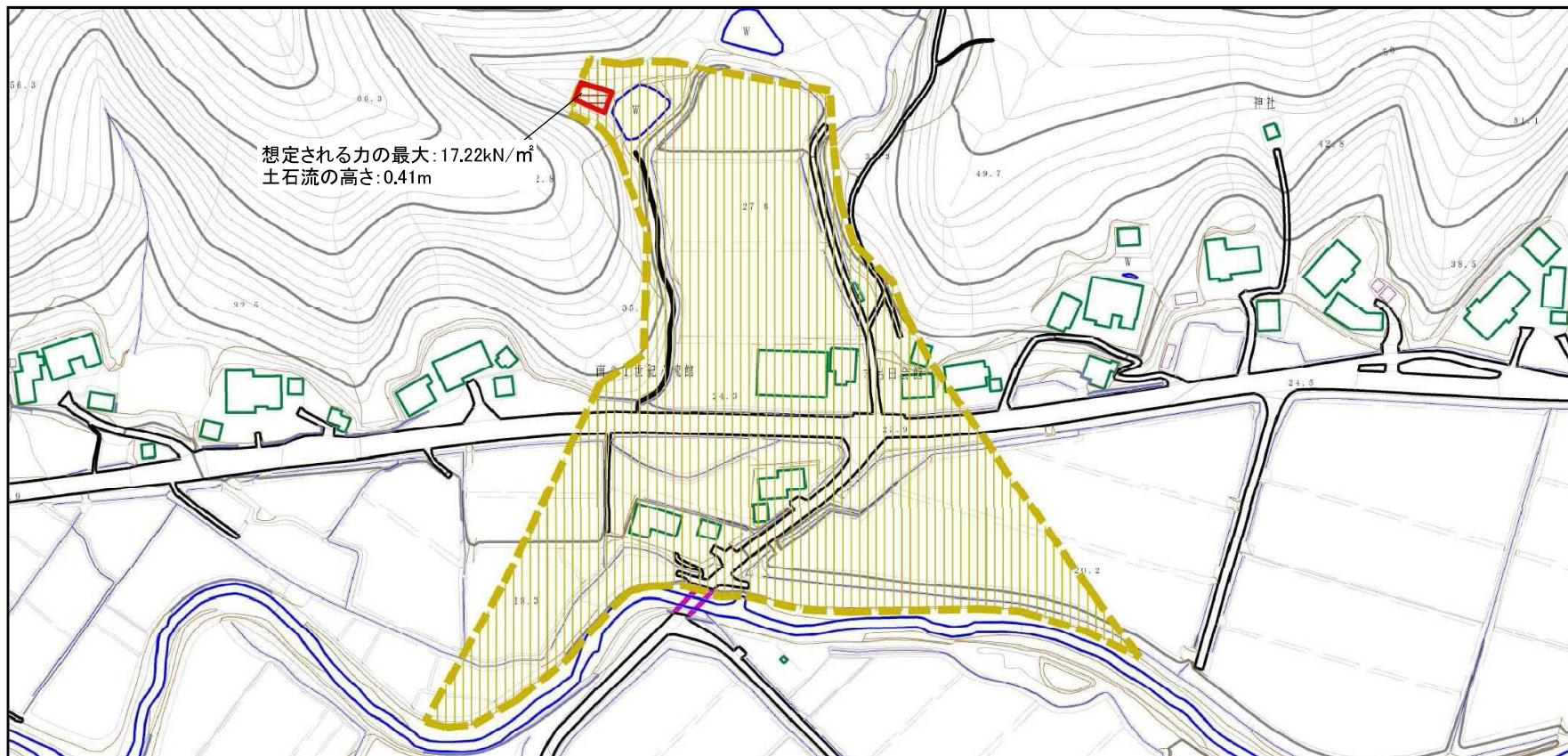
(1/25,000)

様式-1 (土) 土砂災害警戒区域・土砂災害特別警戒区域 位置図	自然現象の種類	土石流
	溪流番号	405-I-033-2(I-1502-2)
	溪流名	梅ノ木1-2
	所在地	秋田県由利本荘市岩城六呂田字梅ノ木及び若王寺

この地図は、国土地理院長の承認を得て、同院発行の数値地図200000(地図画像)及び数値地図25000(地図画像)を複製したものである。(承認番号 平27情複、第574号)



## 土砂災害警戒区域等の指定の公示に係る図書（その2）



0 1 × 100m

様式-2 (土)  
土砂災害警戒区域・土砂災害特別警戒区域  
区域図

土砂災害防止法施行令第二条の基準に該当する区域

土砂災害  
防止法施  
行令第三  
条の基準  
に該当す  
る区域

土石流の高さが1mを超える場合、土石等の  
移動による力が50kN/m<sup>2</sup>を超える区域

土石流の高さが1mを超える場合、土石等の  
移動による力が50kN/m<sup>2</sup>を超えない区域

その他の区域



縮尺  
1:2,500

自然現象  
の種類

告示番号

告示年月日

土石流

第577号

平成28年10月28日

溪流番号

溪流名

所在地

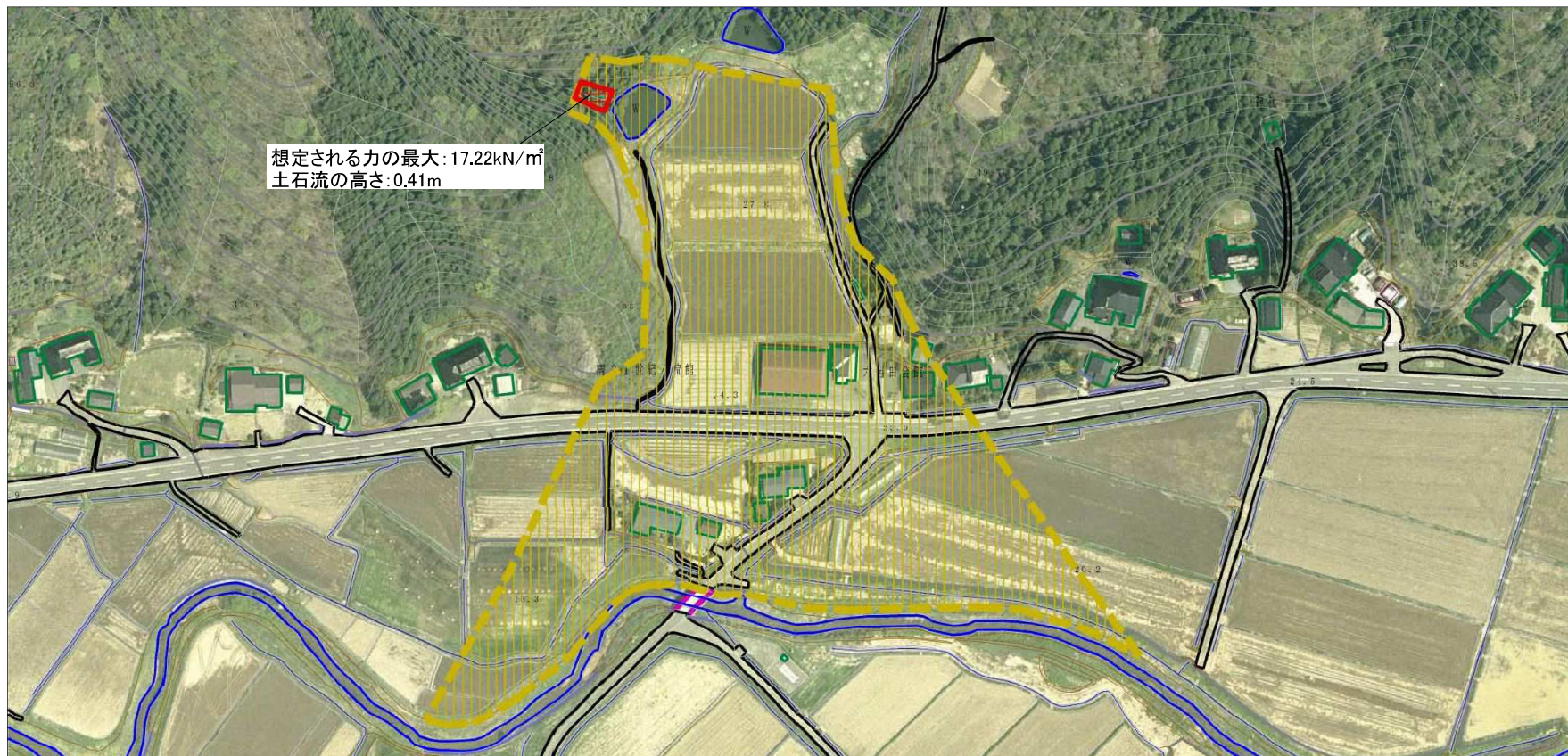
405-I-033-2  
(I-1502-2)

梅ノ木1-2

秋田県由利本荘市岩城  
六呂田字梅ノ木及び若  
王寺



## 土砂災害警戒区域等の指定の公示に係る図書（その2）



0 100m

様式-2 (土)  
土砂災害警戒区域・土砂災害特別警戒区域  
区域図

土砂災害防止法施行令第二条の基準に該当する区域

土砂災害  
防止法施  
行令第三  
条の基準  
に該当す  
る区域

土石流の高さが1mを超える場合、土石等の  
移動による力が50kN/m<sup>2</sup>を超える区域

土石流の高さが1mを超える場合、土石等の  
移動による力が50kN/m<sup>2</sup>を超えない区域

その他の区域



縮尺  
1:2,500

自然現象  
の種類

告示番号

告示年月日

土石流

第577号

平成28年10月28日

溪流番号

溪流名

所在地

405-I-033-2  
(I-1502-2)

梅ノ木1-2

秋田県由利本荘市岩城  
六呂田字梅ノ木及び若  
王寺

### 土砂災害警戒区域等の指定の公示に係る図書（その3）

横断側線の区間	土石流の力 (kN/m <sup>2</sup> )	土石流の高さ (m)	区分		横断側線の区間	土石流の力 (kN/m <sup>2</sup> )	土石流の高さ (m)	区分
0~1	17.22	0.41	R					
1~2	12.38	0.33	Y					
2~3	12.09	0.33	Y					
3~4	9.55	0.29	Y					
4~5	4.55	0.19	Y					
5~6	2.21	0.14	Y					
6~7	1.83	0.13	Y					
7~8	1.41	0.13	Y					
8~9	1.06	0.13	Y					
9~10	0.83	0.13	Y					
10~11	0.74	0.13	Y					
11~12	0.66	0.13	Y					
12~13	0.54	0.14	Y					
13~14	2.00	0.36	Y					
14~15	1.32	0.27	Y					
15~16	1.14	0.29	Y					
16~17	1.23	0.28	Y					
17~18	1.19	0.28	Y					

様式-3 (土)  建築物の構造の規制に必要な衝撃に関する事項	自然現象の種類	土石流	溪流番号	405-I-033-2 (I-1502-2)
	告示番号	第577号	溪流名	梅ノ木1-2
	告示年月日	平成28年10月28日	所在地	秋田県由利本荘市岩城 六呂田字梅ノ木及び若 王寺