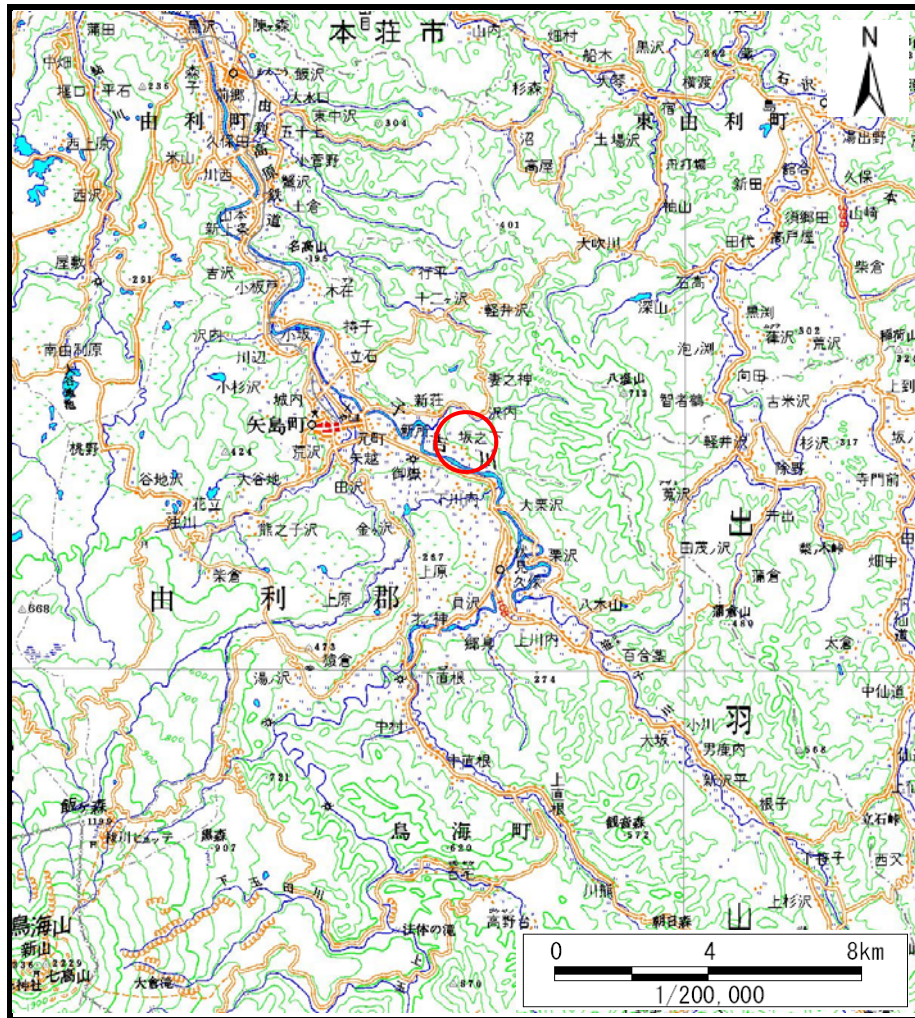
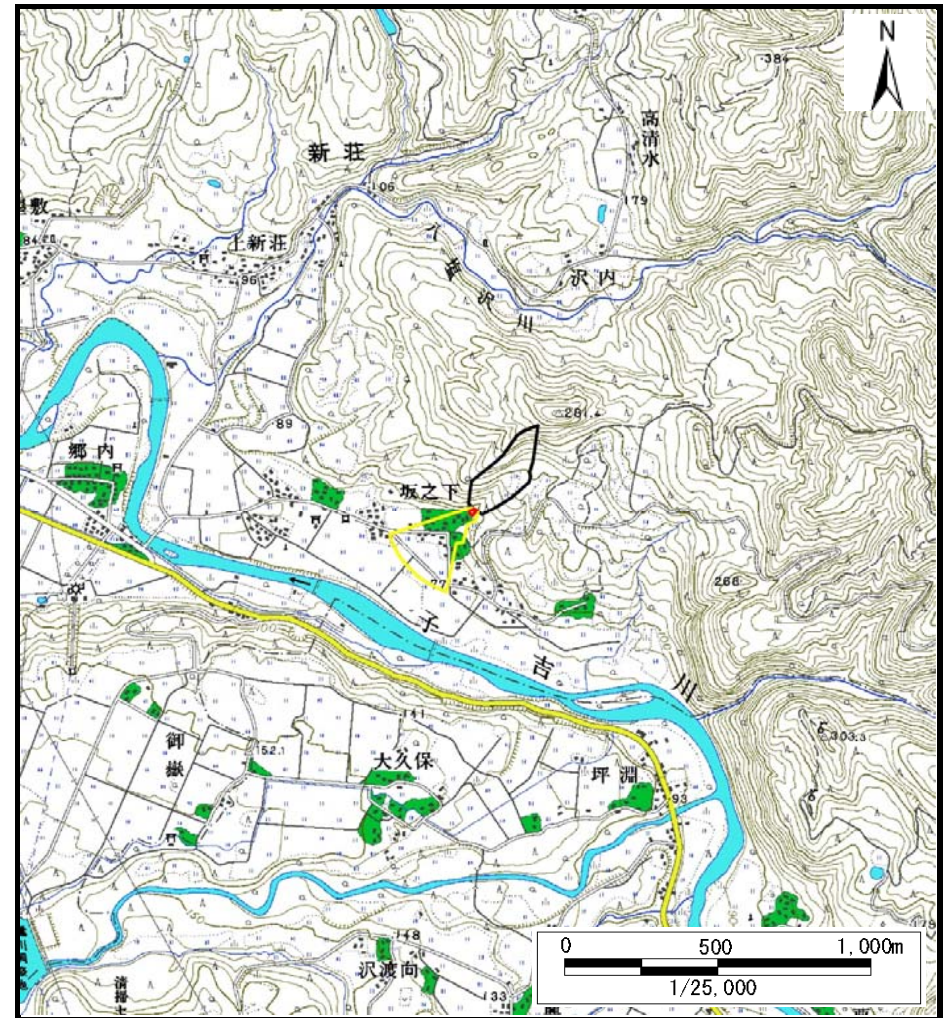


土砂災害警戒区域等の指定の公示に係る図書（その1）



(1/200,000)



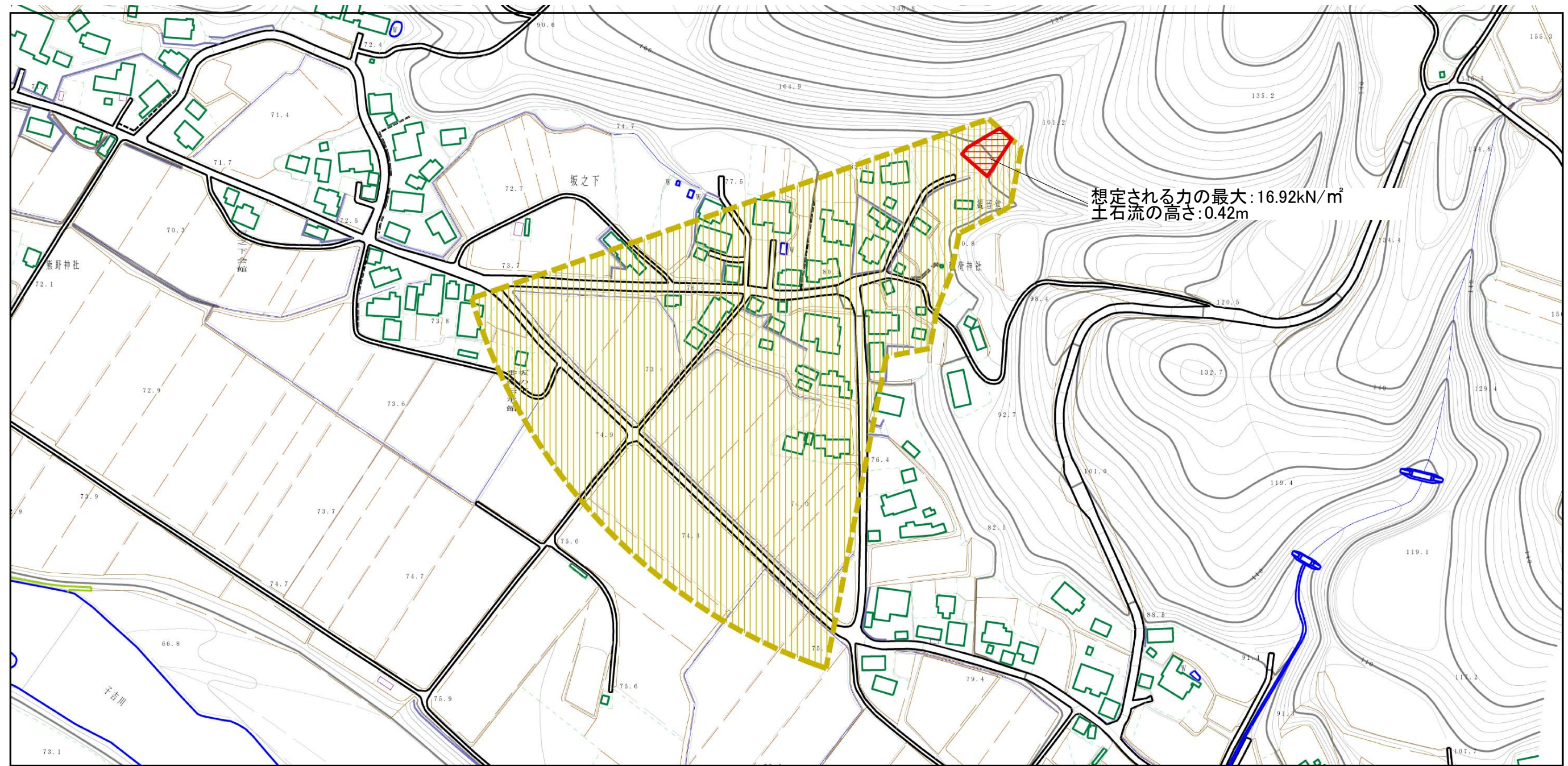
(1/25,000)

様式-1 (土)
土砂災害警戒区域・土砂災害特別警戒区域 位置図

自然現象の種類	土石流
溪流番号	404-I-003 (I-1452)
溪流名	坂之下沢
所在地	秋田県由利本荘市矢島町坂之下字大石原及び中屋敷

この地図は、国土地理院長の承認を得て、同院発行の数値地図20000(地図画像)及び数値地図25000(地図画像)を複製したものである。(承認番号 平27情複、第574号)

土砂災害警戒区域等の指定の公示に係る図書（その2）

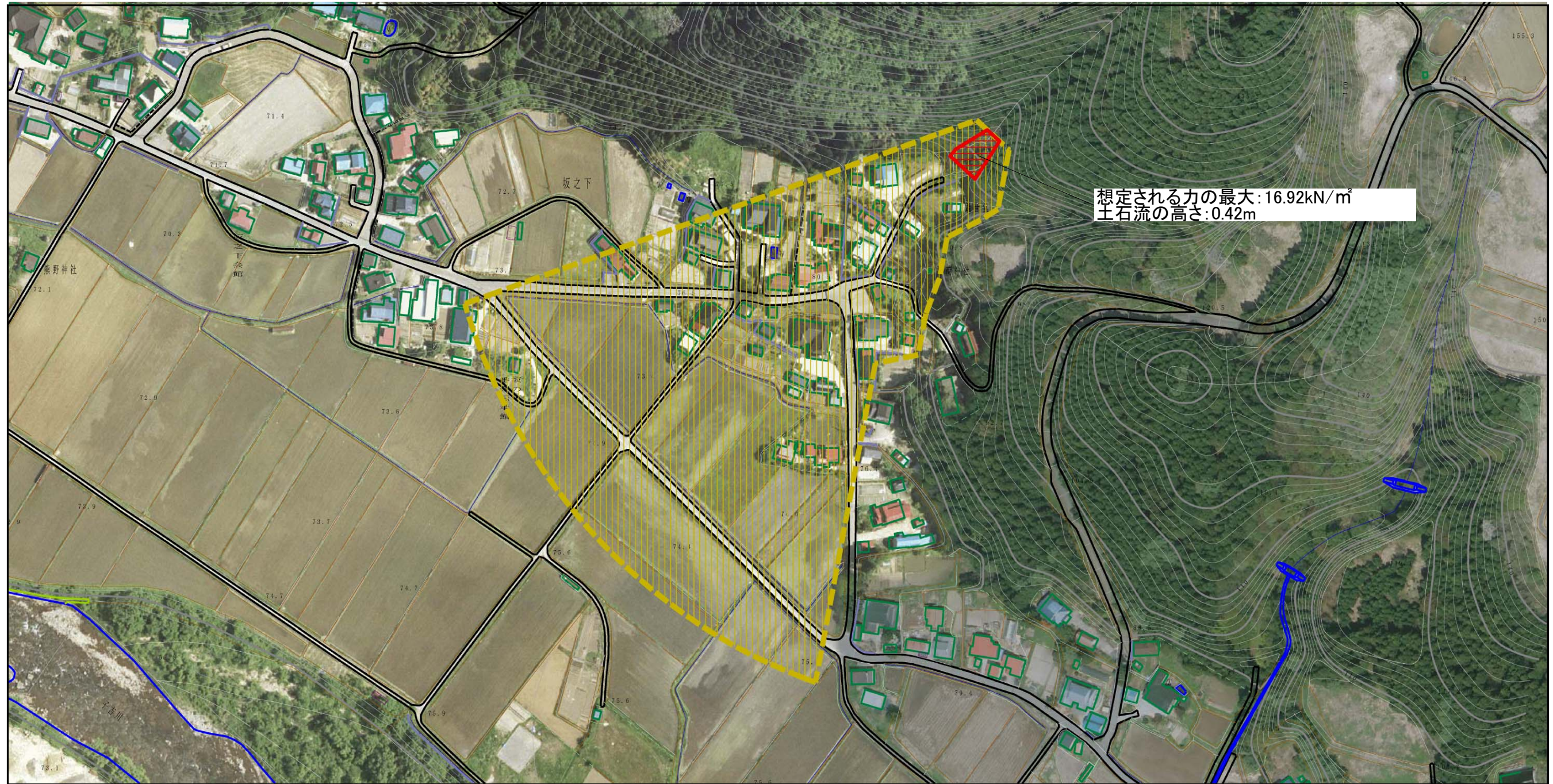


0 1 × 100m

様式-2 (土)
土砂災害警戒区域・土砂災害特別警戒区域
区域図

土砂災害防止法施行令第二条の基準に該当する区域		N	自然現象 の種類	土石流	溪流番号	404-I-003 (I-1452)				
							告示番号	第577号	溪流名	坂之下沢
							告示年月日	平成28年10月28日	所在地	秋田県由利本荘市矢島 町坂之下字大石原及び 中屋敷
土砂災害防止法施行令第三条の基準に該当する区域		縮尺 1:2,500								
土砂災害防止法施行令第三条の基準に該当する区域										
その他の区域										

土砂災害警戒区域等の指定の公示に係る図書（その2）



想定される力の最大: 16.92kN/m²
土石流の高さ: 0.42m

0 100m

様式-2 (土)
土砂災害警戒区域・土砂災害特別警戒区域
区域図

土砂災害防止法施行令第二条の基準に該当する区域		N 縮尺 1:2,500	自然現象の種類	土石流	溪流番号	404-I-003 (I-1452)	
			告示番号	第577号	溪流名	坂之下沢	
			告示年月日	平成28年10月28日	所在地	秋田県由利本荘市矢島町坂之下字大石原及び中屋敷	
			告示年月日	平成28年10月28日	所在地	秋田県由利本荘市矢島町坂之下字大石原及び中屋敷	
土砂災害防止法施行令第三条の基準に該当する区域							
その他の区域							

土砂災害警戒区域等の指定の公示に係る図書（その3）

横断側線の区間	土石流の力 (kN/m ²)	土石流の高さ (m)	区分		横断側線の区間	土石流の力 (kN/m ²)	土石流の高さ (m)	区分
0~1	16.92	0.42	R					
1~2	16.69	0.43	R					
2~3	8.11	0.27	Y					
3~4	5.86	0.23	Y					
4~5	4.78	0.21	Y					
5~6	3.58	0.19	Y					
6~7	3.03	0.18	Y					
7~8	4.14	0.23	Y					
8~9	4.67	0.29	Y					
9~10	3.15	0.28	Y					
10~11	2.47	0.29	Y					
11~12	2.04	0.30	Y					
12~13	1.80	0.30	Y					
13~14	1.72	0.31	Y					
14~15	1.45	0.32	Y					
15~16	1.24	0.34	Y					
16~17	1.01	0.36	Y					

様式-3 (土) 建築物の構造の規制に必要な衝撃に関する事項	自然現象の種類	土石流	溪流番号	404-I-003 (I-1452)
	告示番号	第577号	溪流名	坂之下沢
	告示年月日	平成28年10月28日	所在地	秋田県由利本荘市矢島町坂之下字大石原及び中屋敷