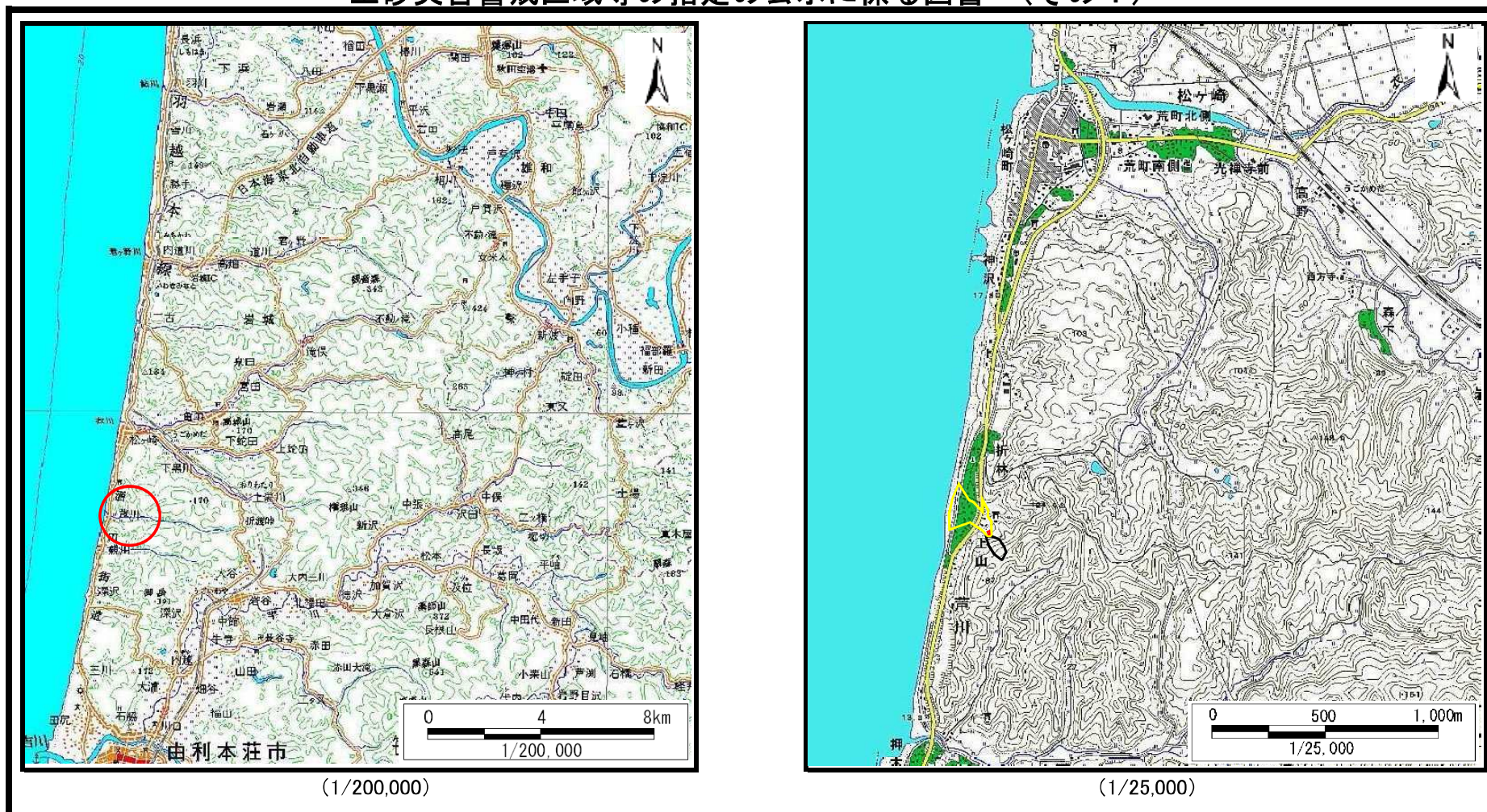


土砂災害警戒区域等の指定の公示に係る図書（その1）



様式-1 (土) 土砂災害警戒区域・土砂災害特別警戒区域 位置図	自然現象の種類	土石流
	溪流番号	205-I-038-2 (I-1418-2)
	溪流名	折林沢2-2
	所在地	秋田県由利本荘市芦川字折林、十連長根、下モ山及び上山

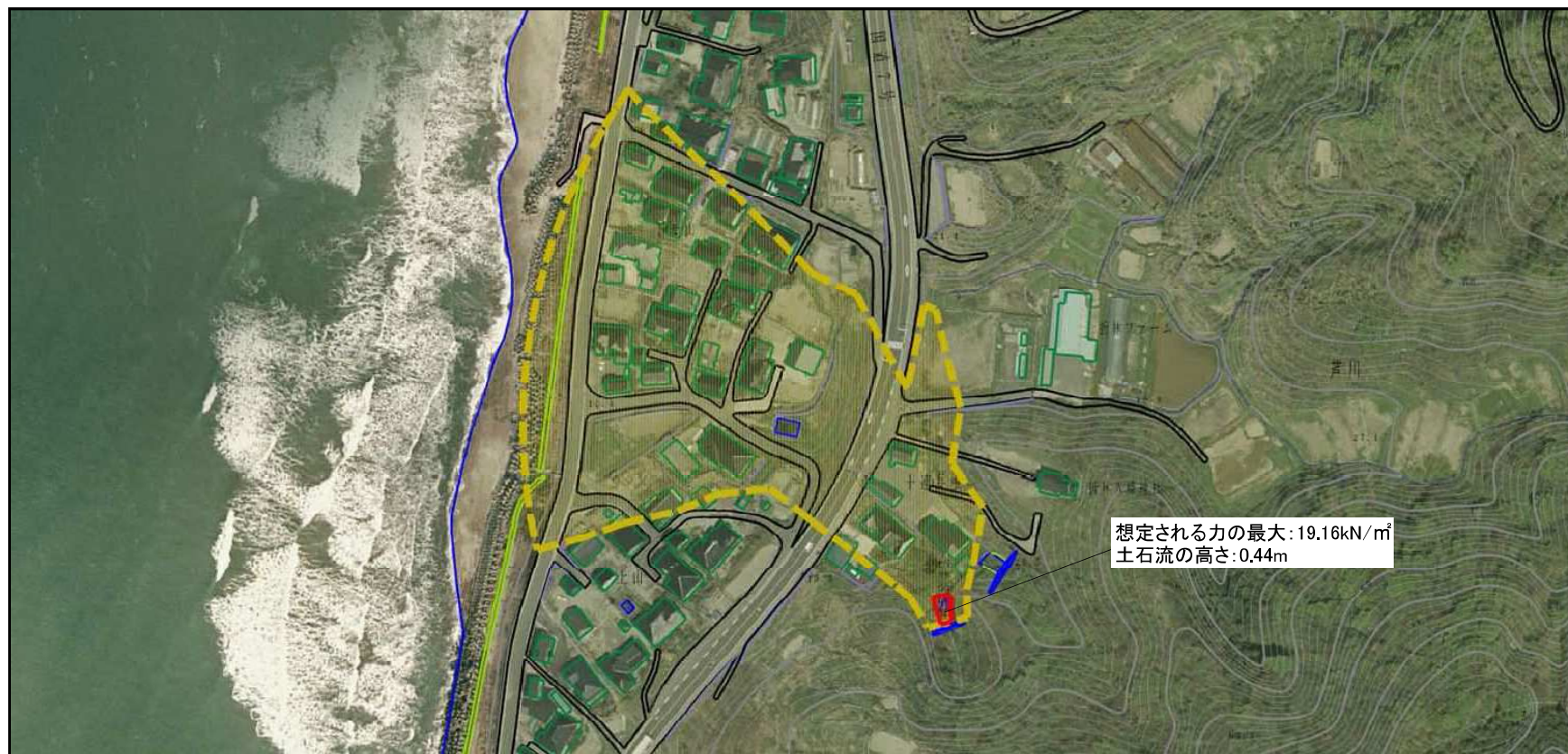
この地図は、国土地理院長の承認を得て、同院発行の数値地図200000(地図画像)及び数値地図25000(地図画像)を複製したものである。(承認番号 平27情複、第574号)

土砂災害警戒区域等の指定の公示に係る図書（その2）



様式-2 (土) 土砂災害警戒区域・土砂災害特別警戒区域 区域図	土砂災害防止法施行令第二条の基準に該当する区域			N 	自然現象の種類	土石流	溪流番号	205-I-038-2 (I-1418-2)
	土砂災害防止法施行令第三条の基準に該当する区域		 		縮尺 1:2,500	告示番号	第577号	溪流名
	その他の区域			告示年月日		平成28年10月28日	所在地	秋田県由利本荘市芦川 字折林、十連長根、下 山及び上山

土砂災害警戒区域等の指定の公示に係る図書（その2）



想定される力の最大: 19.16kN/m²
土石流の高さ: 0.44m

0 1 × 100m

様式-2 (土)
土砂災害警戒区域・土砂災害特別警戒区域
区域図

	土砂災害防止法施行令第二条の基準に該当する区域		N ↑	自然現象の種類	土石流	溪流番号	205-I-038-2 (I-1418-2)
	土砂災害防止法施行令第三条の基準に該当する区域			告示番号	第577号	溪流名	折林沢2-2
	その他の区域			告示年月日	平成28年10月28日	所在地	秋田県由利本荘市芦川 字折林、十連長根、下毛 山及び上山
				縮尺	1:2,500		

