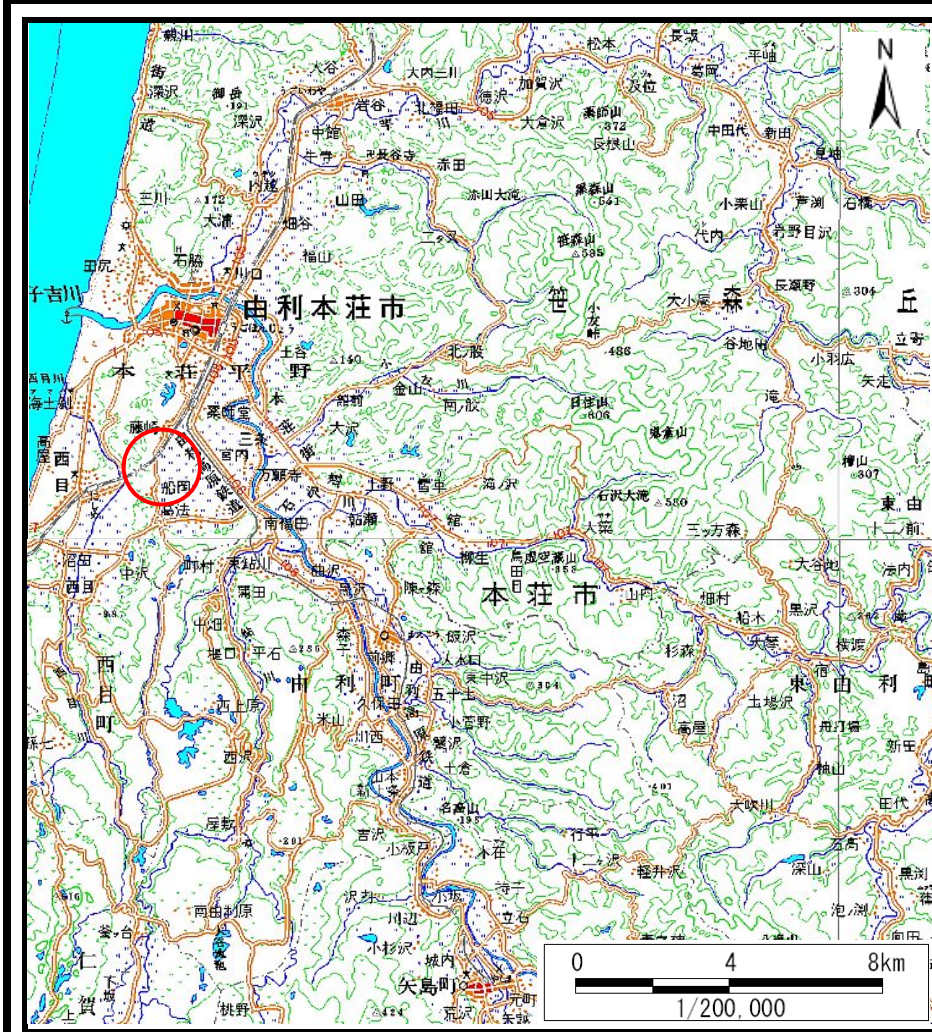
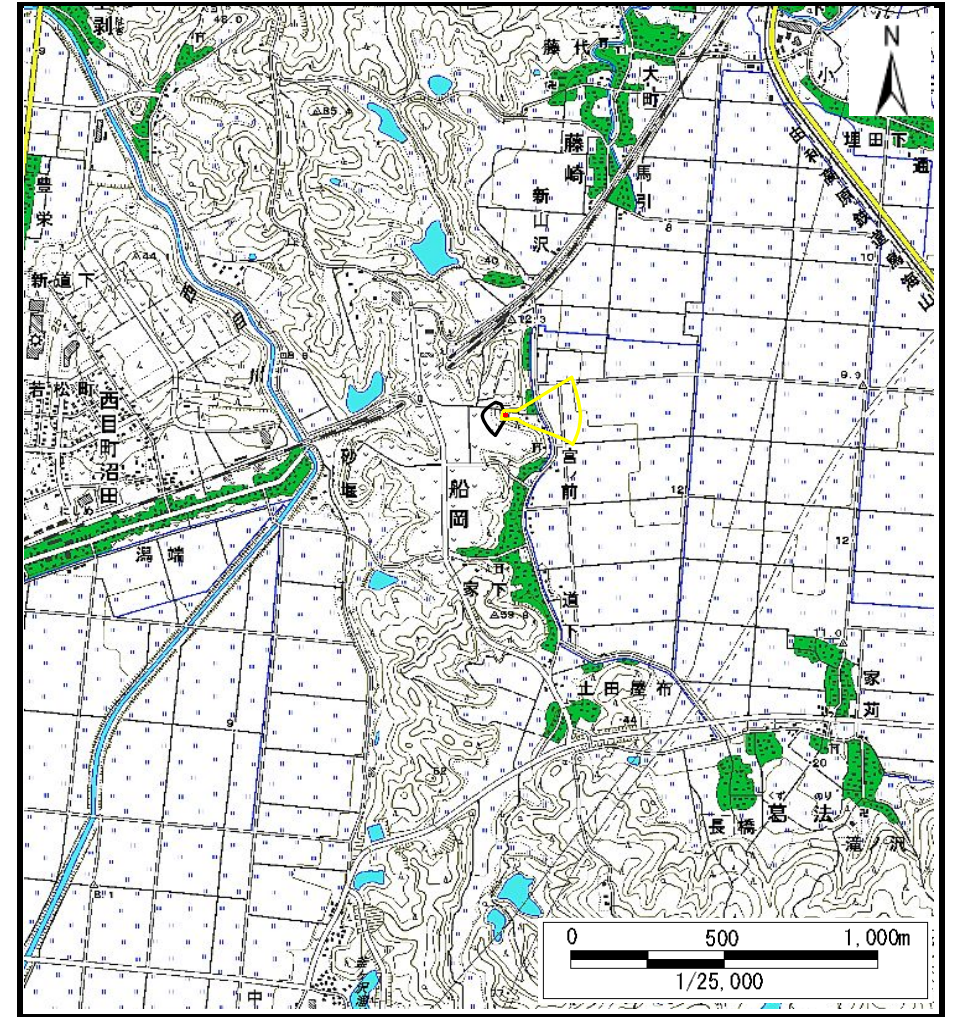


土砂災害警戒区域等の指定の公示に係る図書（その1）



(1/200,000)

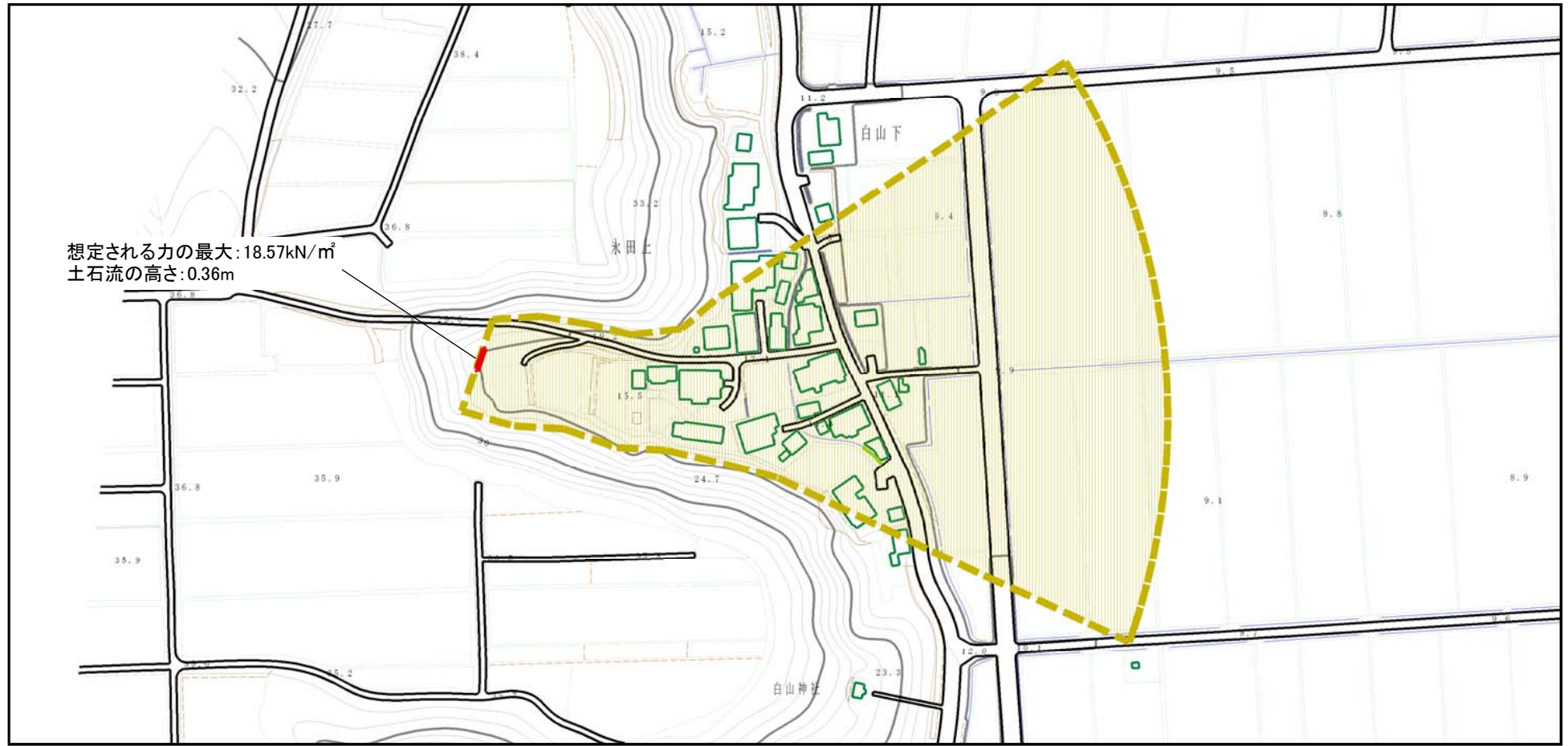


(1/25,000)

様式-1 (土) 土砂災害警戒区域・土砂災害特別警戒区域 位置図	自然現象の種類	土石流
	溪流番号	205-I-012 (I-1392)
	溪流名	宮ノ前沢4
	所在地	秋田県由利本荘市船岡字永田上、永田下及び白山下

この地図は、国土地理院長の承認を得て、同院発行の数値地図200000(地図画像)及び数値地図25000(地図画像)を複製したものである。(承認番号 平27情複、第574号)

土砂災害警戒区域等の指定の公示に係る図書 (その2)



0 1 × 100m

様式-2 (土)
土砂災害警戒区域・土砂災害特別警戒区域
区域図

土砂災害防止法施行令第二条の基準に該当する区域



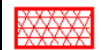
自然現象
の種類

土石流

溪流番号

205-I-012(I-1392)

土砂災害
防止法施
行令第三
条の基準
に該当す
る区域



縮尺
1:2,500

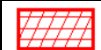
告示番号

第577号

溪流名

宮ノ前沢4

土砂災害
防止法施
行令第三
条の基準
に該当す
る区域



告示年月日

平成28年10月28日

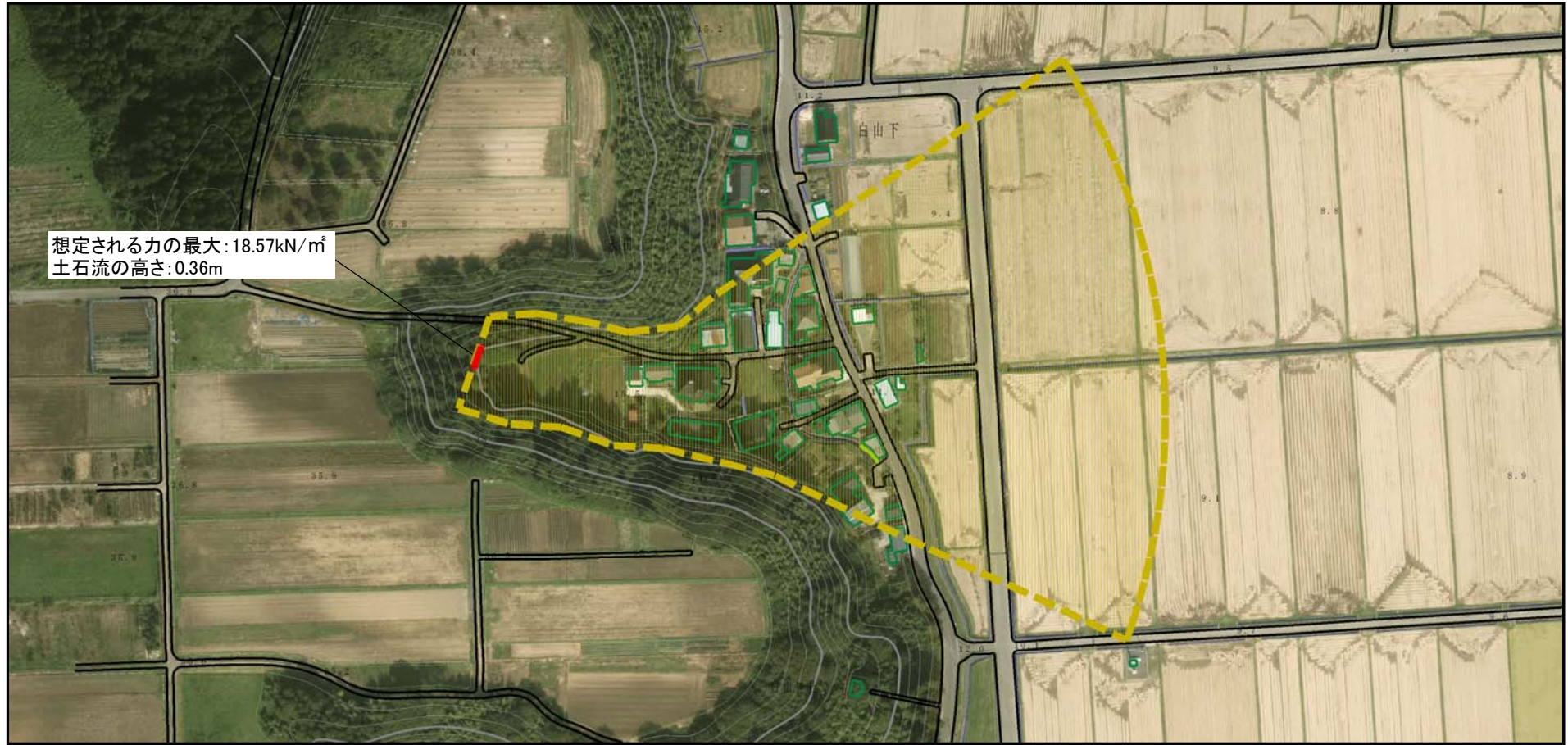
所在地

秋田県由利本荘市船岡
字永田上、永田下及び
白山下

その他の区域




土砂災害警戒区域等の指定の公示に係る図書 (その2)



0 1 × 100m

様式-2 (土)
土砂災害警戒区域・土砂災害特別警戒区域
区域図

土砂災害防止法施行令第二条の基準に該当する区域			N	自然現象の種類	土石流	溪流番号	205-I-012(I-1392)	
土砂災害防止法施行令第三条の基準に該当する区域	土石流の高さが1mを超える場合、土石等の移動による力が50kN/m ² を超える区域			縮尺 1:2,500	告示番号	第577号	溪流名	宮ノ前沢4
	土石流の高さが1mを超える場合、土石等の移動による力が50kN/m ² を超えない区域		告示年月日		平成28年10月28日	所在地	秋田県由利本荘市船岡 字永田上、永田下及び 白山下	
	その他の区域							

土砂災害警戒区域等の指定の公示に係る図書（その3）

横断側線の区間	土石流の力 (kN/m ²)	土石流の高さ (m)	区分		横断側線の区間	土石流の力 (kN/m ²)	土石流の高さ (m)	区分
0~1	18.57	0.36	R					
1~2	13.92	0.31	Y					
2~3	13.30	0.31	Y					
3~4	12.59	0.32	Y					
4~5	10.68	0.31	Y					
5~6	4.00	0.17	Y					
6~7	2.64	0.15	Y					
7~8	1.75	0.13	Y					
8~9	1.20	0.13	Y					
9~10	0.76	0.13	Y					
10~11	1.73	0.34	Y					
11~12	1.26	0.28	Y					
12~13	1.09	0.29	Y					
13~14	1.41	0.40	Y					
14~15	0.88	0.36	Y					
15~16	1.05	0.41	Y					
16~17	0.61	0.38	Y					

様式-3 (土) 建築物の構造の規制に必要な衝撃に関する事項	自然現象の種類	土石流	溪流番号	205-I-012 (I-1392)
	告示番号	第577号	溪流名	宮ノ前沢4
	告示年月日	平成28年10月28日	所在地	秋田県由利本荘市船岡 字永田上、永田下及び 白山下