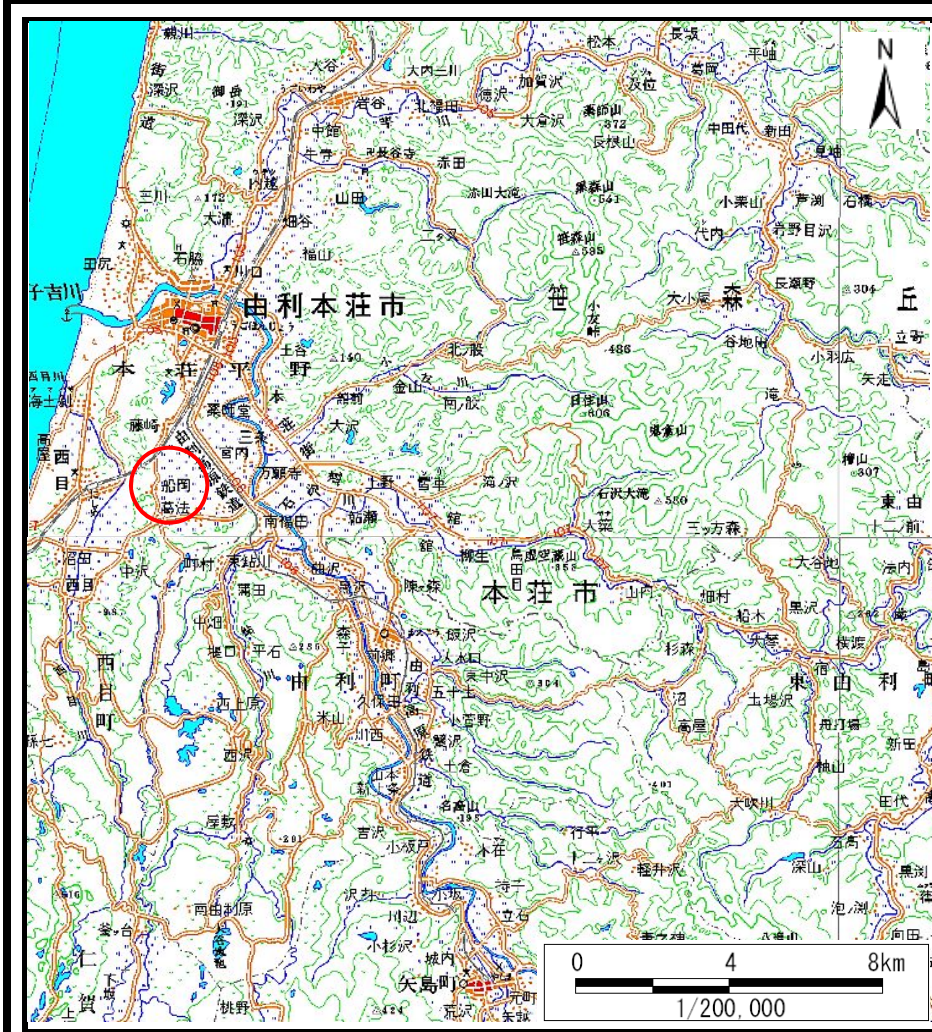
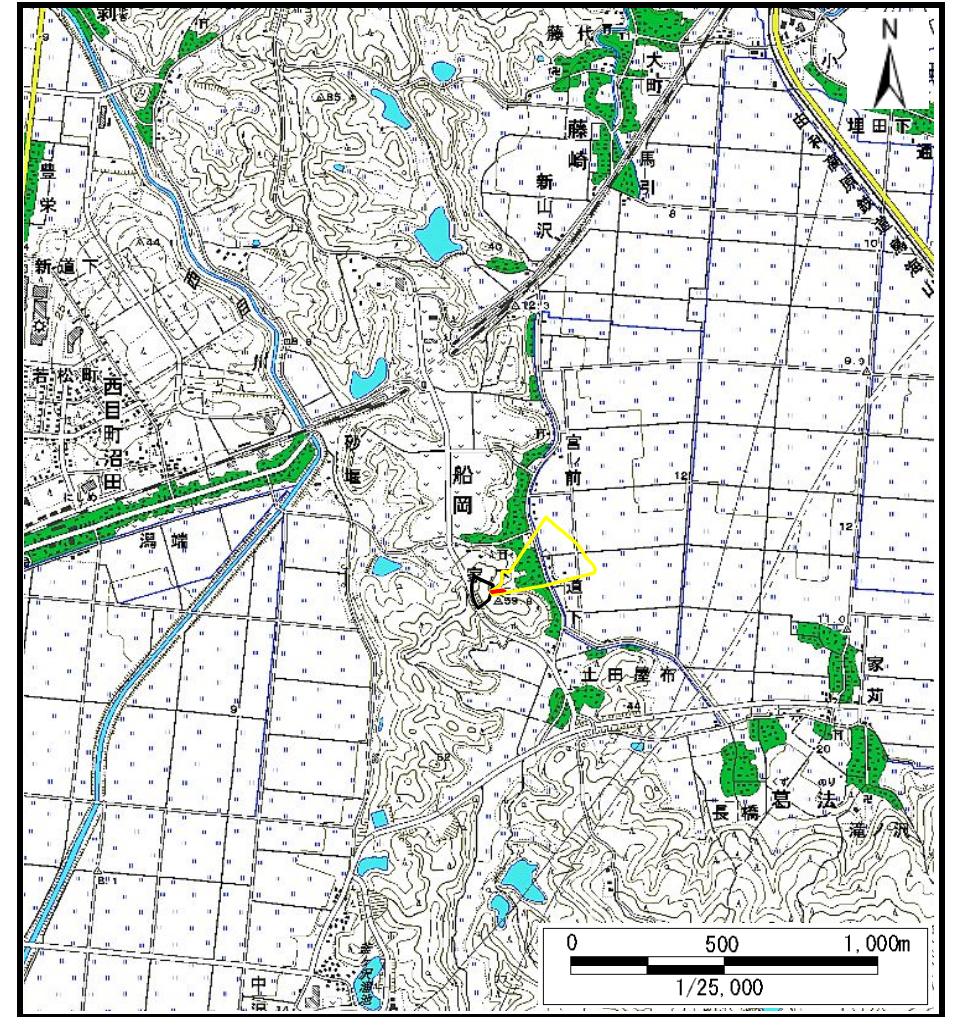


土砂災害警戒区域等の指定の公示に係る図書（その1）



(1/200,000)

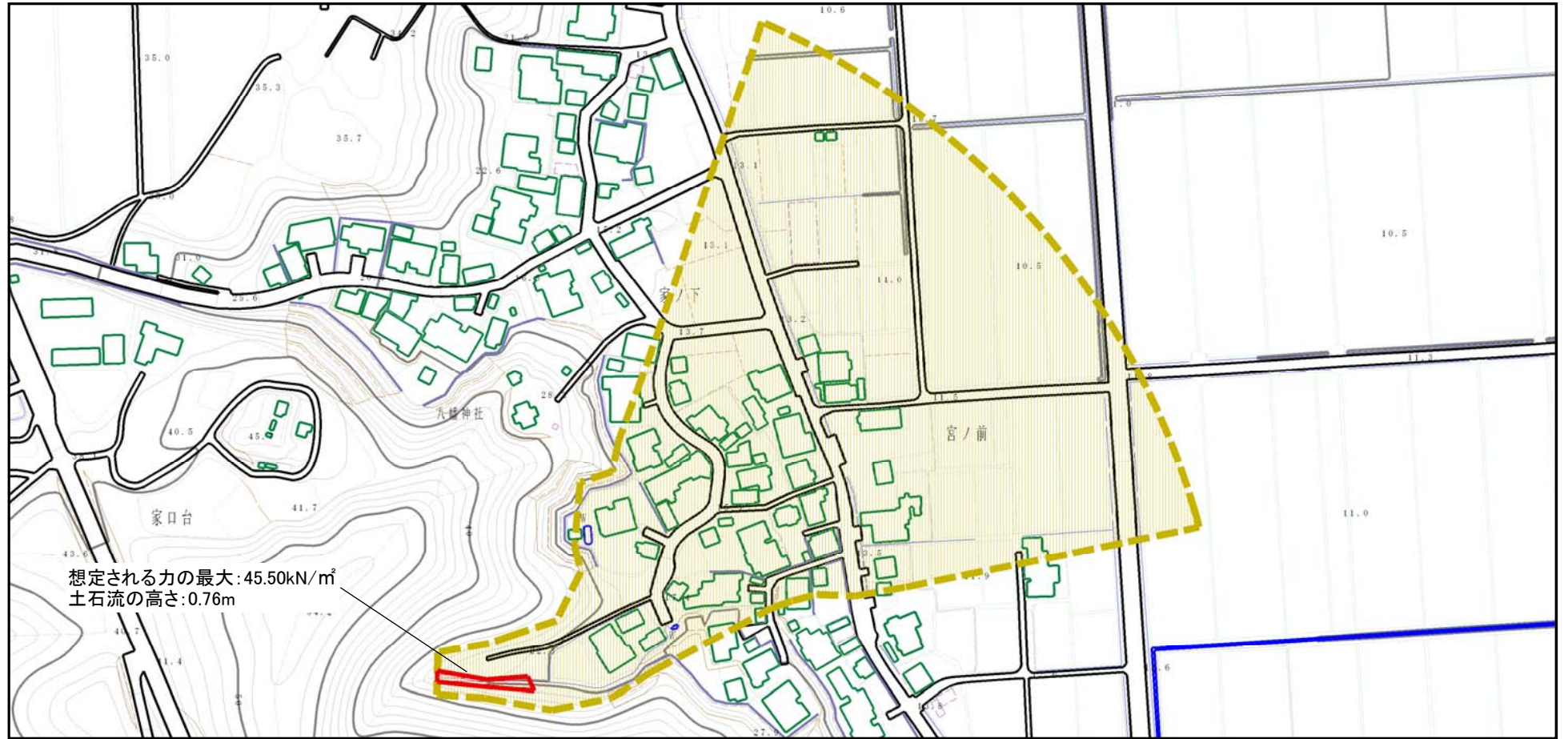


(1/25,000)

様式-1 (土) 土砂災害警戒区域・土砂災害特別警戒区域 位置図	自然現象の種類	土石流
	溪流番号	205-I-009 (I-1389)
	溪流名	宮ノ前沢1
	所在地	秋田県由利本荘市船岡字家ノ下及び宮ノ前

この地図は、国土地理院長の承認を得て、同院発行の数値地図200000(地図画像)及び数値地図25000(地図画像)を複製したものである。(承認番号 平27情複、第574号)

土砂災害警戒区域等の指定の公示に係る図書（その2）

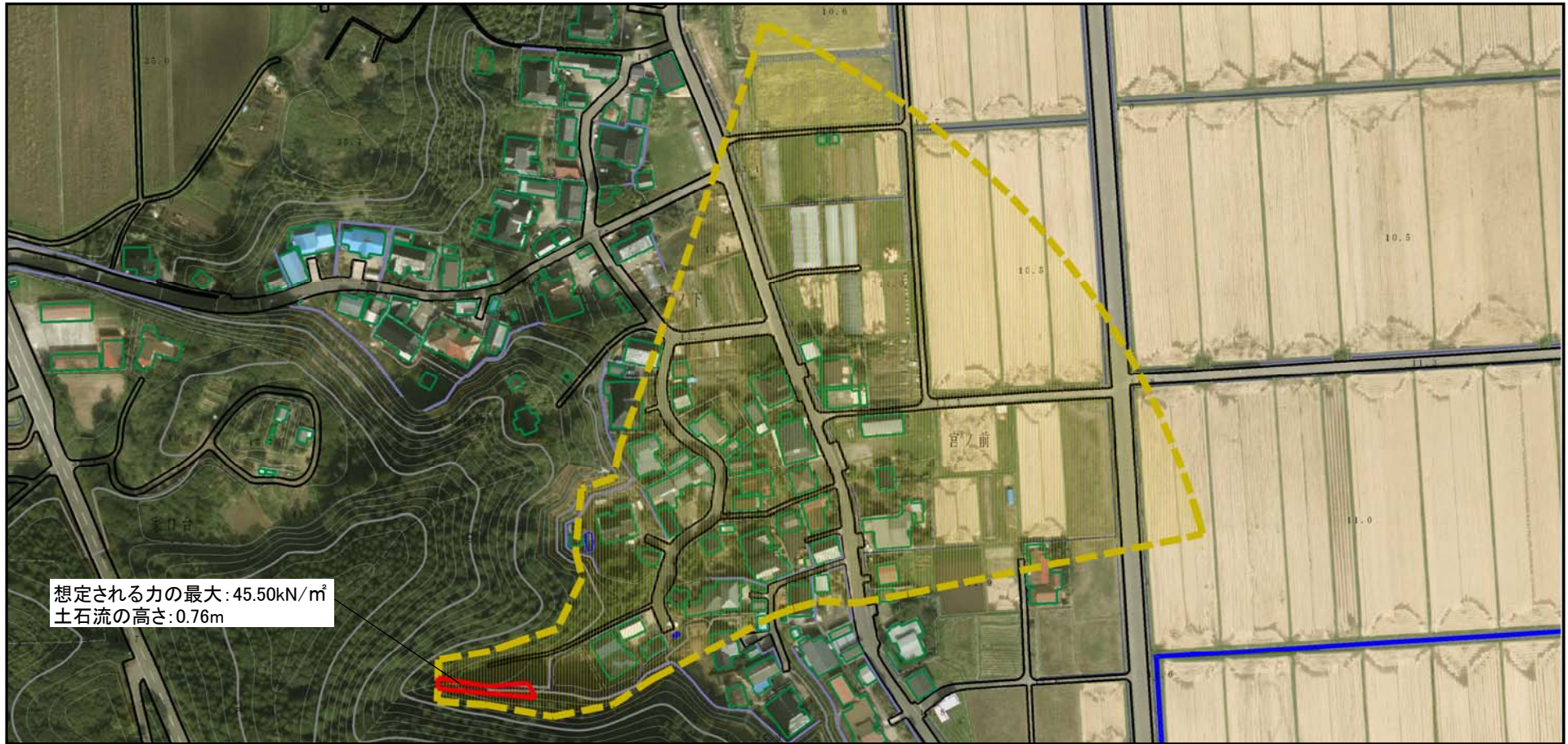


0 1 × 100m

様式-2 (土)
土砂災害警戒区域・土砂災害特別警戒区域
区域図

土砂災害防止法施行令第二条の基準に該当する区域		N 縮尺 1:2,500	自然現象 の種類	土石流	溪流番号	205-I-009 (I-1389)
土砂災害 防止法施 行令第三 条の基準 に該当す る区域			告示番号	第577号	溪流名	宮ノ前沢1
土砂災害の 高さ1mを 超える場合、 土石等の 移動による 力が50kN/m ² を超える区 域			告示年月日	平成28年10月28日	所在地	秋田県由利本荘市船岡 字家ノ下及び宮ノ前
土砂災害の 高さ1mを 超える場合、 土石等の 移動による 力が50kN/m ² を超えない区 域			告示年月日	平成28年10月28日	所在地	秋田県由利本荘市船岡 字家ノ下及び宮ノ前
その他の区域						

土砂災害警戒区域等の指定の公示に係る図書 (その2)



想定される力の最大: 45.50kN/m²
土石流の高さ: 0.76m

0 1 × 100m

様式-2 (土)
土砂災害警戒区域・土砂災害特別警戒区域
区域図

土砂災害防止法施行令第二条の基準に該当する区域



自然現象
の種類

土石流

溪流番号

205-I-009 (I-1389)

土砂災害
防止法施
行令第三
条の基準
に該当す
る区域



縮尺
1:2,500

告示番号

第577号

溪流名

宮ノ前沢1

土石流の高さが1mを超える場合、土石等の
移動による力が50kN/m²を超える区域



土石流の高さが1mを超える場合、土石等の
移動による力が50kN/m²を超えない区域



告示年月日

平成28年10月28日

所在地

秋田県由利本荘市船岡
字家ノ下及び宮ノ前

その他の区域



土砂災害警戒区域等の指定の公示に係る図書（その3）

横断側線の区間	土石流の力 (kN/m ²)	土石流の高さ (m)	区分		横断側線の区間	土石流の力 (kN/m ²)	土石流の高さ (m)	区分
0~1	45.50	0.76	R					
1~2	23.04	0.49	R					
2~3	12.97	0.32	Y					
3~4	12.29	0.33	Y					
4~5	6.93	0.23	Y					
5~6	3.47	0.16	Y					
6~7	2.43	0.14	Y					
7~8	2.10	0.14	Y					
8~9	1.70	0.13	Y					
9~10	2.12	0.19	Y					
10~11	1.94	0.24	Y					
11~12	1.21	0.27	Y					
12~13	1.02	0.28	Y					
13~14	1.17	0.26	Y					
14~15	1.04	0.28	Y					
15~16	0.94	0.29	Y					
16~17	0.91	0.29	Y					
17~18	0.72	0.32	Y					
18~19	0.66	0.33	Y					
19~20	0.53	0.36	Y					

様式-3 (土) 建築物の構造の規制に必要な衝撃に関する事項	自然現象の種類	土石流	溪流番号	205-I-009 (I-1389)
	告示番号	第577号	溪流名	宮ノ前沢1
	告示年月日	平成28年10月28日	所在地	秋田県由利本荘市船岡 字家ノ下及び宮ノ前