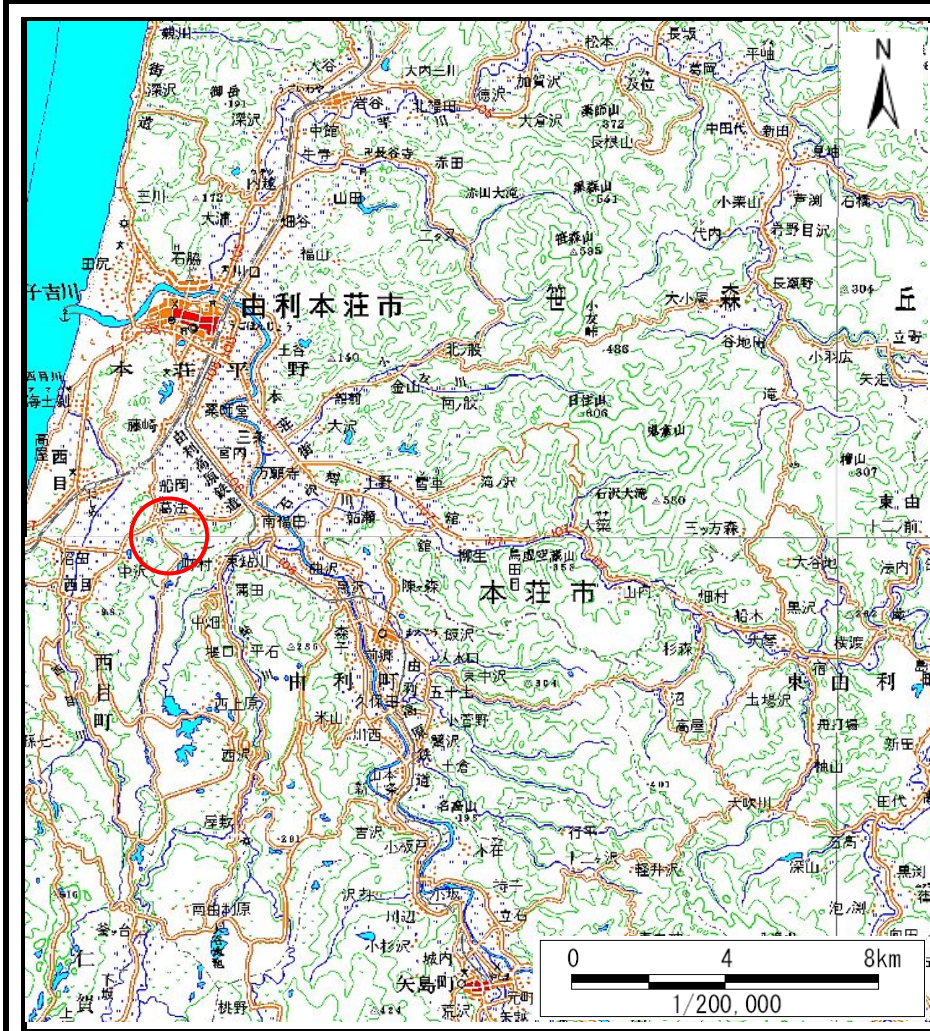
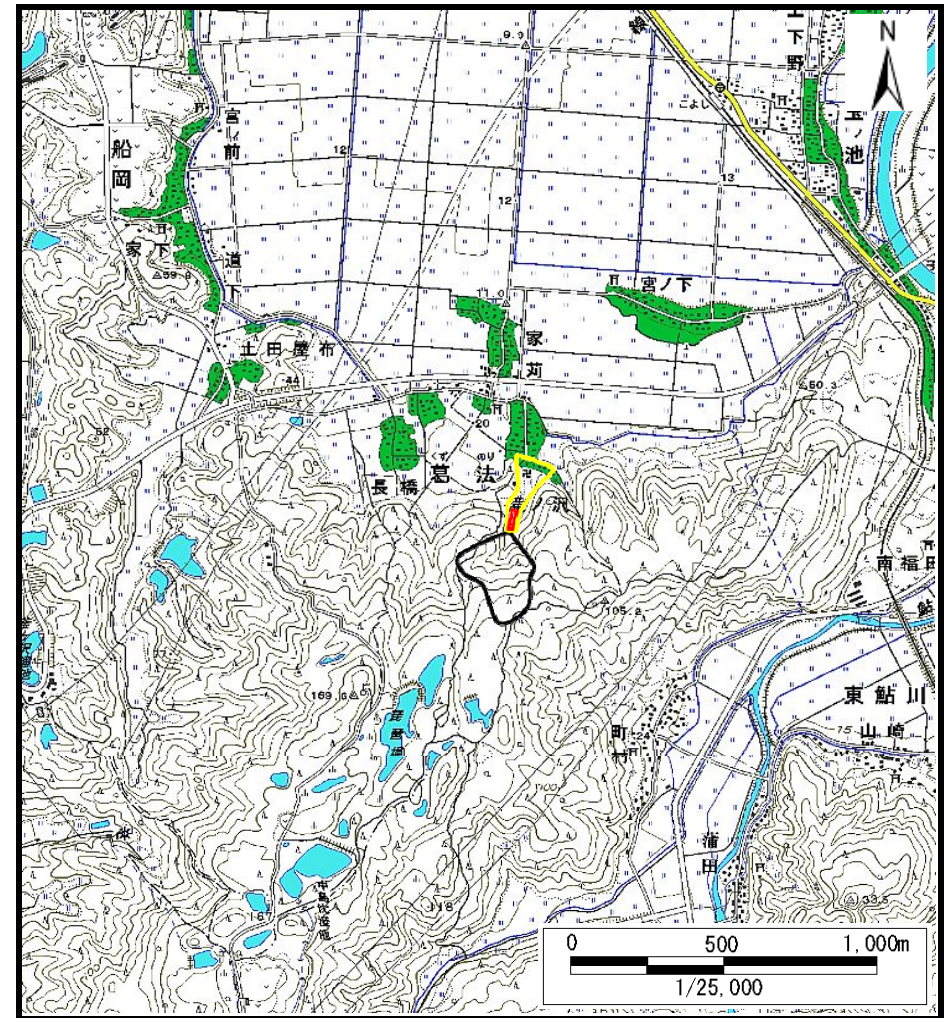


土砂災害警戒区域等の指定の公示に係る図書（その1）



(1/200,000)



(1/25,000)

様式-1 (土)
土砂災害警戒区域・土砂災害特別警戒区域 位置図

自然現象の種類	土石流
溪流番号	205-I-008 (I-1388)
溪流名	滝ノ沢1
所在地	秋田県由利本荘市葛法字堤沢及び滝ノ沢

この地図は、国土地理院長の承認を得て、同院発行の数値地図200000(地図画像)及び数値地図25000(地図画像)を複製したものである。(承認番号 平27情複、第574号)

土砂災害警戒区域等の指定の公示に係る図書 (その2)

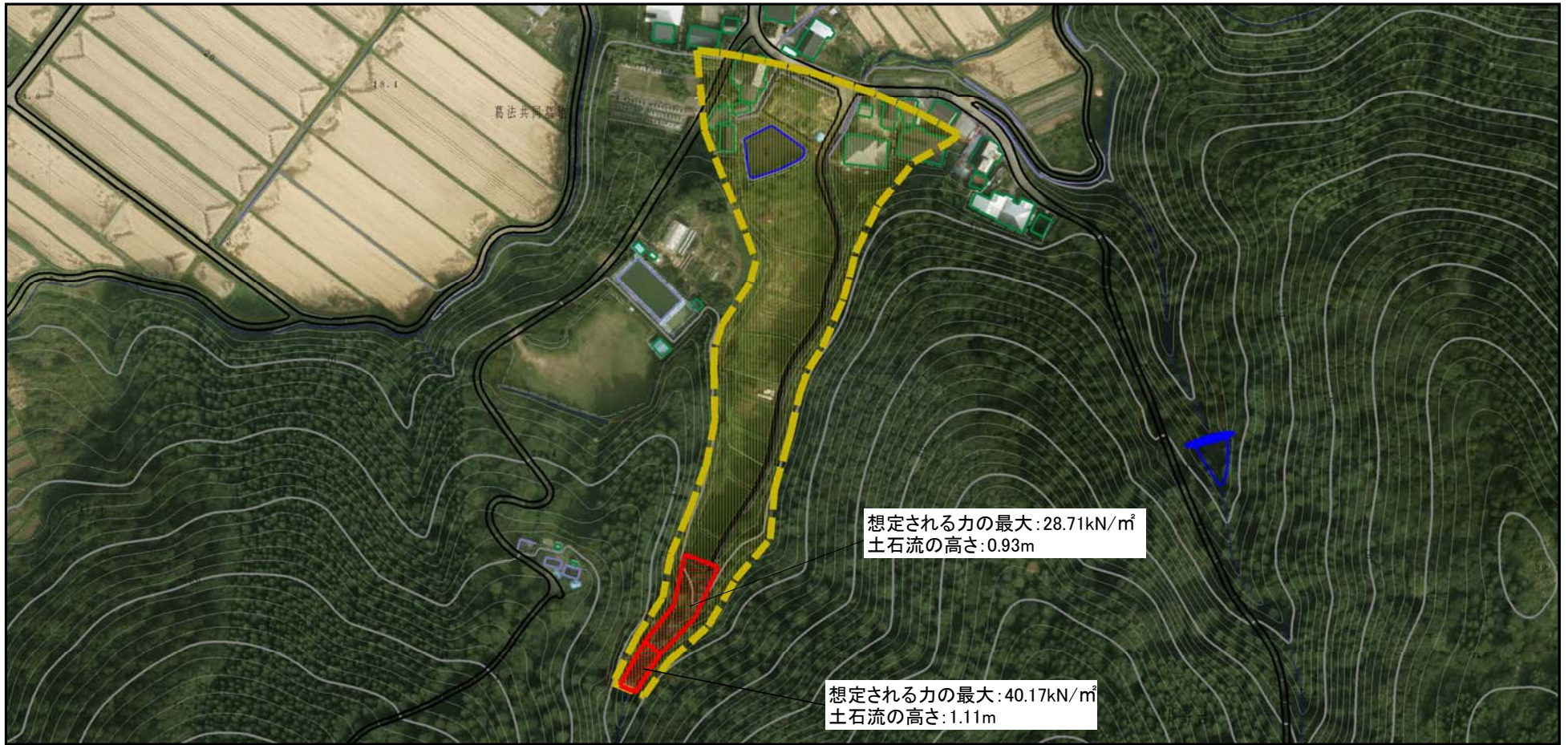


0 1 × 100m

様式-2 (土)
土砂災害警戒区域・土砂災害特別警戒区域
区域図

土砂災害防止法施行令第二条の基準に該当する区域		N 縮尺 1:2,500	自然現象の種類	土石流	溪流番号	205-I-008(I-1388)
土砂災害防止法施行令第三条の基準に該当する区域			告示番号	第577号	溪流名	滝ノ沢1
土砂災害防止法施行令第三条の基準に該当する区域			告示年月日	平成28年10月28日	所在地	秋田県由利本荘市葛法字堤沢及び滝ノ沢
その他の区域						

土砂災害警戒区域等の指定の公示に係る図書 (その2)



0 1 × 100m

様式-2 (土)
土砂災害警戒区域・土砂災害特別警戒区域
区域図

土砂災害防止法施行令第二条の基準に該当する区域			N	自然現象の種類	土石流	溪流番号	205-I-008(I-1388)	
土砂災害防止法施行令第三条の基準に該当する区域	土石流の高さが1mを超える場合、土石等の移動による力が50kN/m ² を超える区域			縮尺 1:2,500	告示番号	第577号	溪流名	滝ノ沢1
	土石流の高さが1mを超える場合、土石等の移動による力が50kN/m ² を超えない区域				告示年月日	平成28年10月28日	所在地	秋田県由利本荘市葛法字堤沢及び滝ノ沢
	その他の区域							

土砂災害警戒区域等の指定の公示に係る図書（その3）

横断側線の区間	土石流の力 (kN/m ²)	土石流の高さ (m)	区分		横断側線の区間	土石流の力 (kN/m ²)	土石流の高さ (m)	区分
0~1	40.17	1.11	R					
1~2	28.71	0.93	R					
2~3	16.05	0.70	R					
3~4	15.33	0.68	R					
4~5	9.16	0.53	Y					
5~6	9.38	0.57	Y					
6~7	7.75	0.54	Y					
7~8	6.67	0.54	Y					
8~9	6.07	0.54	Y					
9~10	5.49	0.55	Y					
10~11	5.20	0.55	Y					
11~12	4.71	0.56	Y					
12~13	4.14	0.58	Y					
13~14	3.92	0.59	Y					
14~15	3.10	0.62	Y					
15~16	2.89	0.64	Y					
16~17	2.77	0.65	Y					

様式-3 (土) 建築物の構造の規制に必要な衝撃に関する事項	自然現象の種類	土石流	溪流番号	205-I-008 (I-1388)
	告示番号	第577号	溪流名	滝ノ沢1
	告示年月日	平成28年10月28日	所在地	秋田県由利本荘市葛法字堤沢及び滝ノ沢