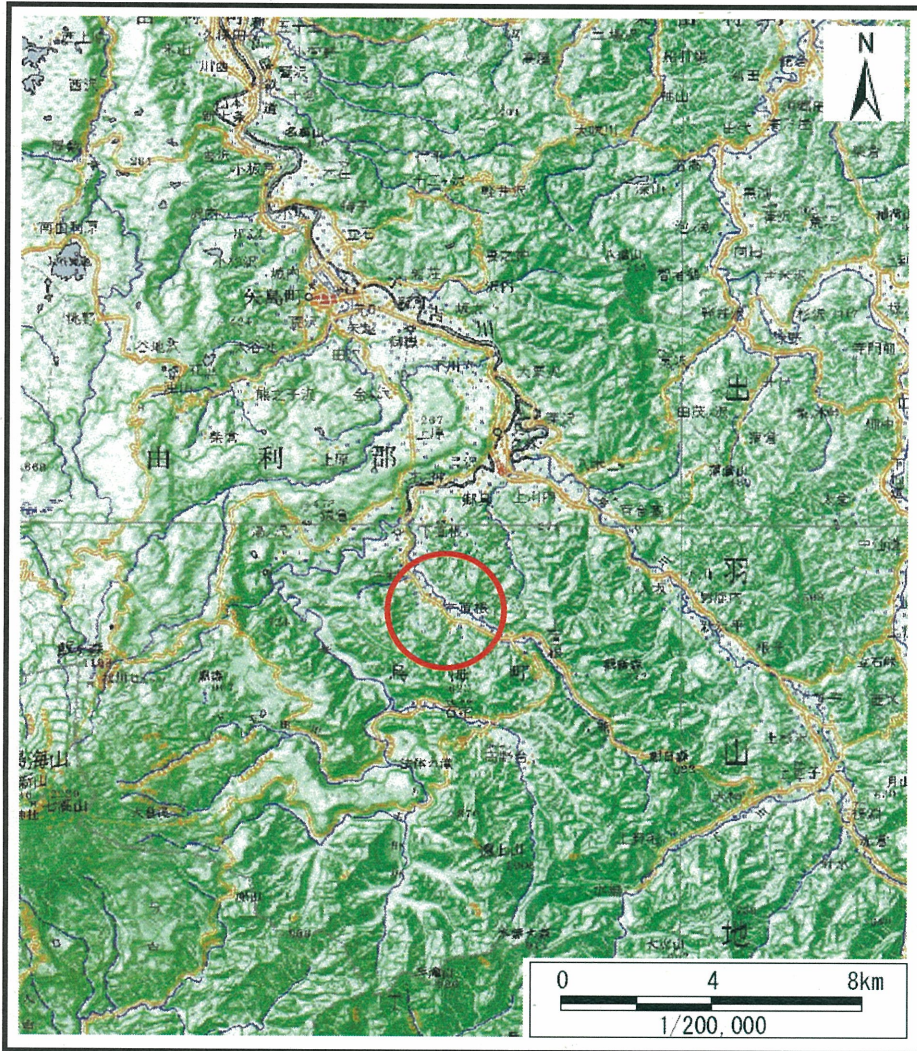
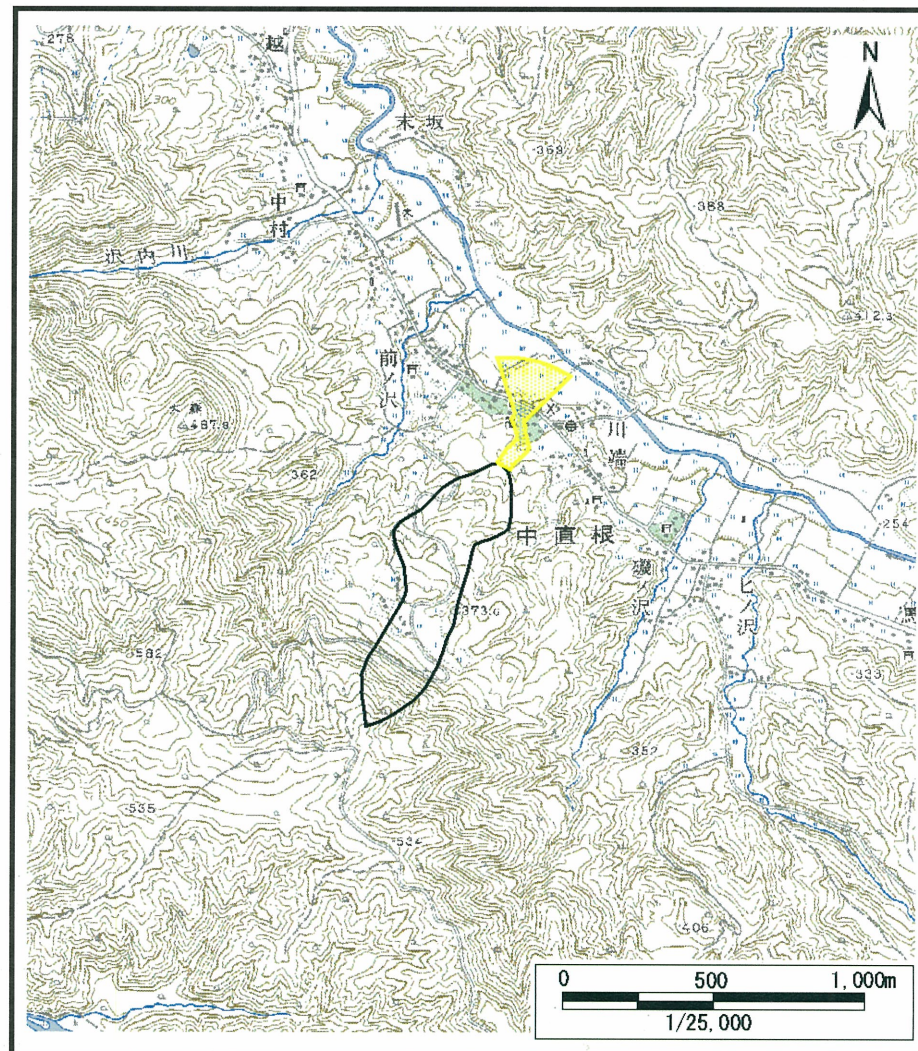


土砂災害警戒区域の指定の公示に係る図 (その1)



位置図 (1/200,000)



位置図 (1/25,000)

様式-1 (土)
土砂災害警戒区域 位置図

自然現象の種類

土石流

溪流番号

408-I-016

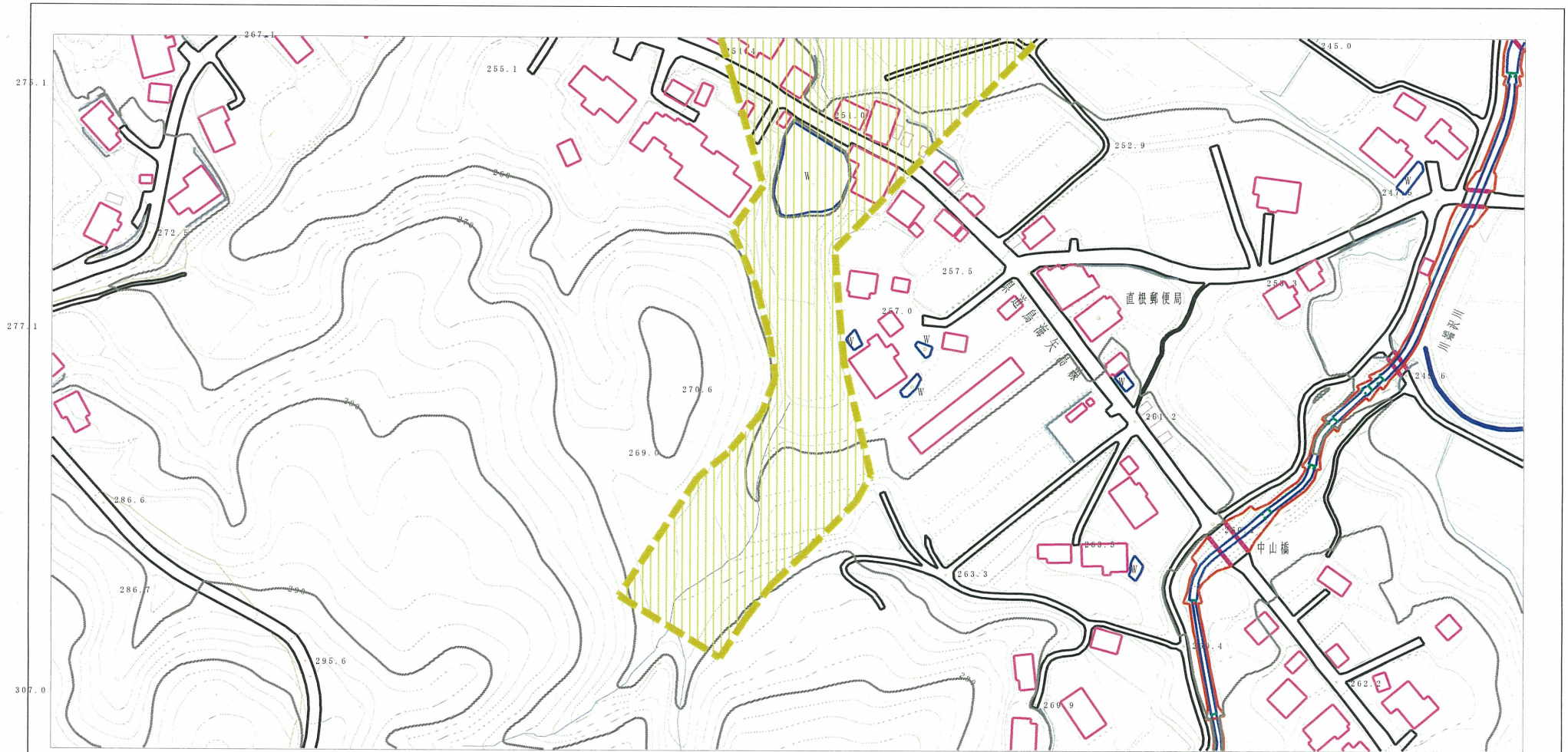
溪流名

川端沢2

所在地

秋田県由利本荘市鳥海町中直根

土砂災害警戒区域の指定の公示に係る図書（その2）



0 1 ×100m

様式-2(土) 土砂災害警戒区域 区域図(その1)	土砂災害防止法施行令第二条の基準に該当する区域	 N	自然現象の種類 土石流	溪流番号 408-I-016
			告示番号 第307号	溪流名 川端沢2
			告示年月日 平成18年3月24日	所在地 秋田県由利本荘市鳥海町中直根

土砂災害警戒区域等の指定の公示に係る図書（その2）



0 1 × 100m

様式-2(土) 土砂災害警戒区域 区域図 (その2)	土砂災害防止法施行令第二条の基準に該当する区域		自然現象の種類 土石流	溪流番号 408-I-016
			告示番号 第307号	溪流名 川端沢2
			告示年月日 平成18年3月24日	所在地 秋田県由利本荘市鳥海町中直根

