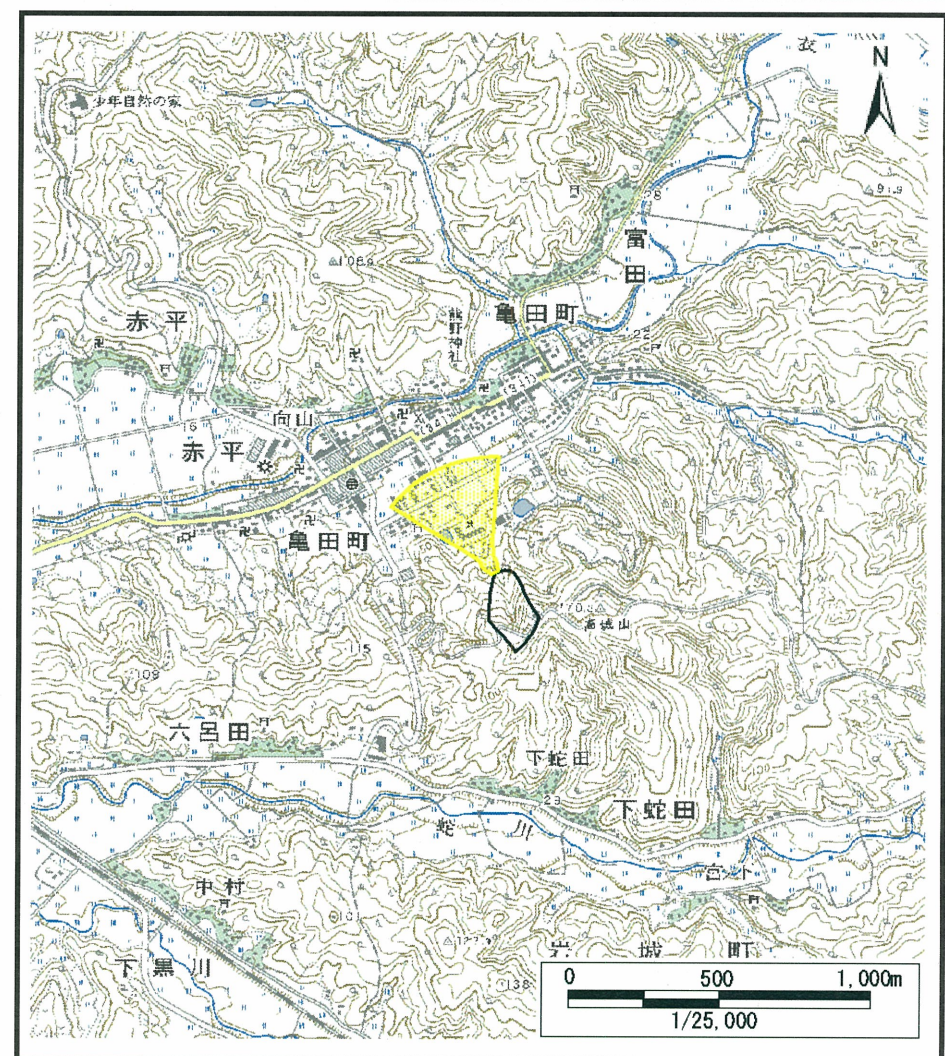
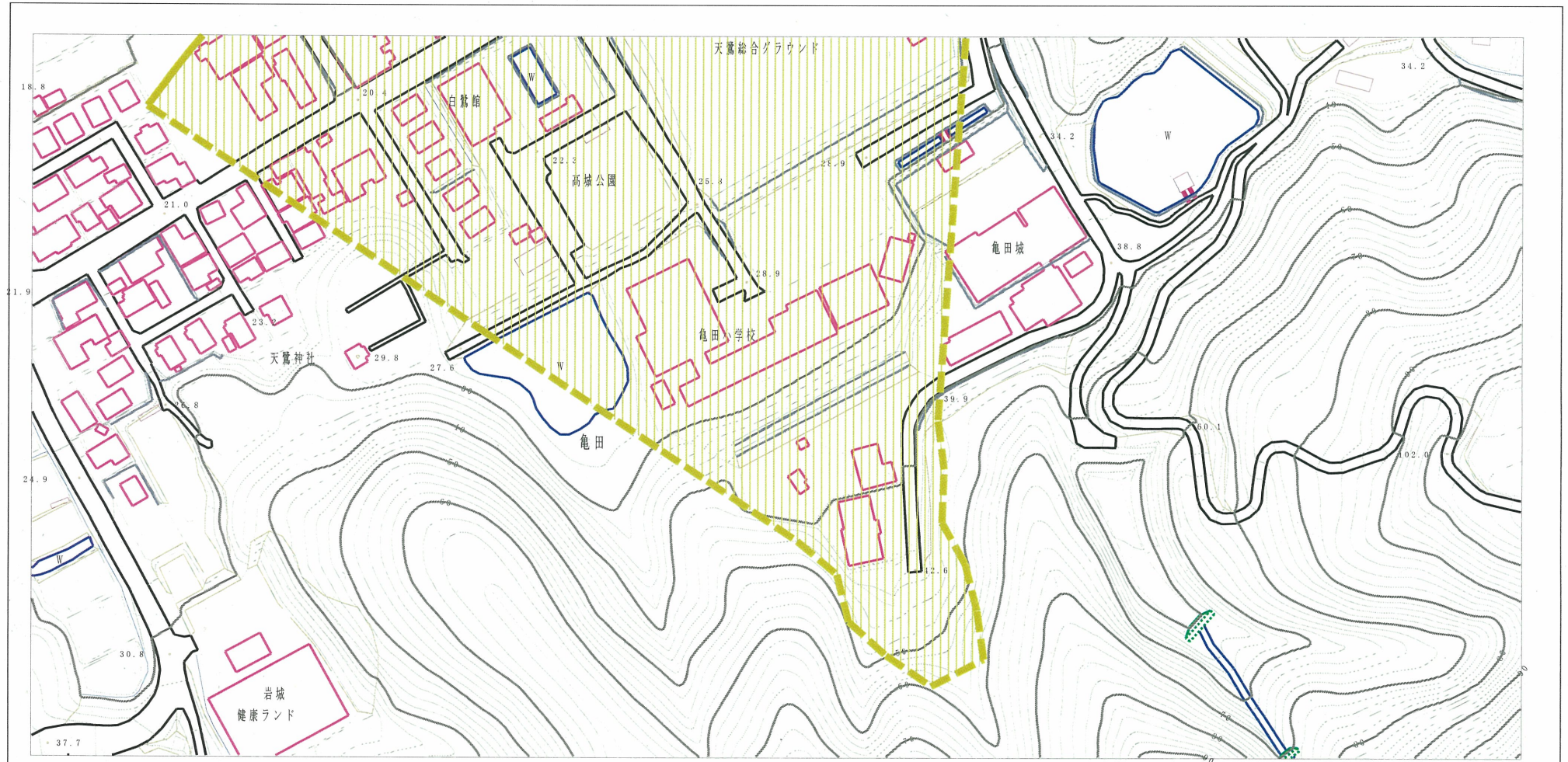


土砂災害警戒区域の指定の公示に係る図 (その1)





様式-1 (土) 土砂災害警戒区域 位置図	自然現象の種類	土石流
	溪流番号	405-I-022
	溪流名	亀田町沢2
	所在地	秋田県由利本荘市岩城亀田亀田町

土砂災害警戒区域の指定の公示に係る図書（その2）



0 1 × 100m

様式-2(土) 土砂災害警戒区域 区域図(その1)	土砂災害防止法施行令第二条の基準に該当する区域		N 	自然現象の種類 土石流	溪流番号 405-I-022
				告示番号	溪流名 亀田町沢2
				告示年月日	所在地 秋田県由利本荘市岩城亀田 亀田町
		縮尺 1:2,500			

土砂災害警戒区域の指定の公示に係る図書（その2）



様式-2(土)
土砂災害警戒区域 区域図 (その1)

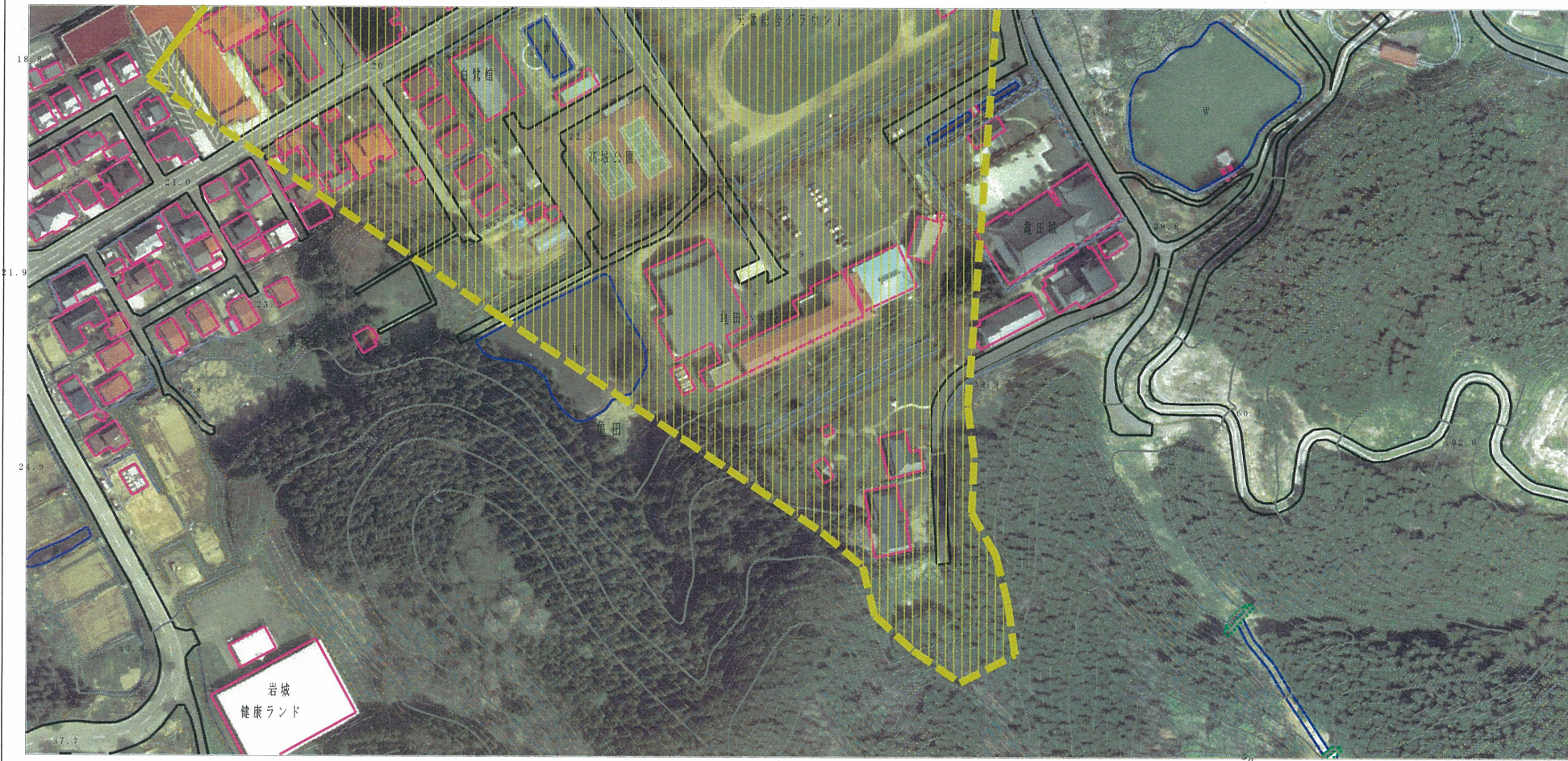
土砂災害防止法施行令第二条の基準に該当する区域



N
縮尺
1:2,500

自然現象の種類	土石流	溪流番号	405-I-022
告示番号		溪流名	亀田町沢2
告示年月日		所在地	秋田県由利本荘市岩城亀田 亀田町

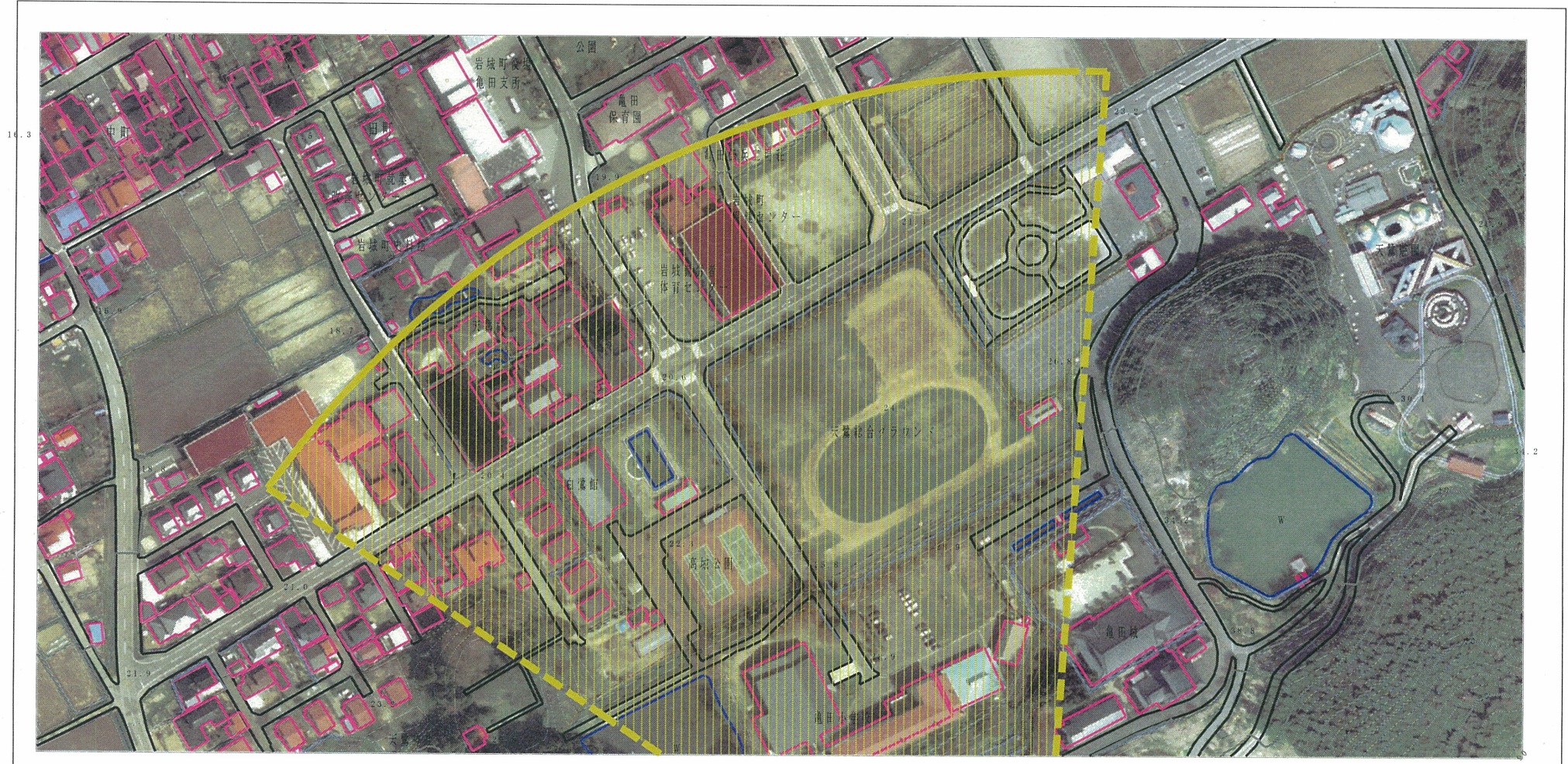
土砂災害警戒区域等の指定の公示に係る図書（その2）




様式-2(土) 土砂災害警戒区域 区域図(その2)	土砂災害防止法施行令第二条の基準に該当する区域		自然現象の種類 土石流	溪流番号 405-I-022
			告示番号	溪流名 亀田町沢2
			告示年月日	所在地 秋田県由利本荘市岩城亀田 亀田町

縮尺
1:2,500

土砂災害警戒区域等の指定の公示に係る図書（その2）



様式-2(土) 土砂災害警戒区域 区域図(その2)	土砂災害防止法施行令第二条の基準に該当する区域	 N	自然現象の種類	土石流	溪流番号	405-I-022
			告示番号		溪流名	亀田町沢2
			縮尺 1:2,500	告示年月日		所在地