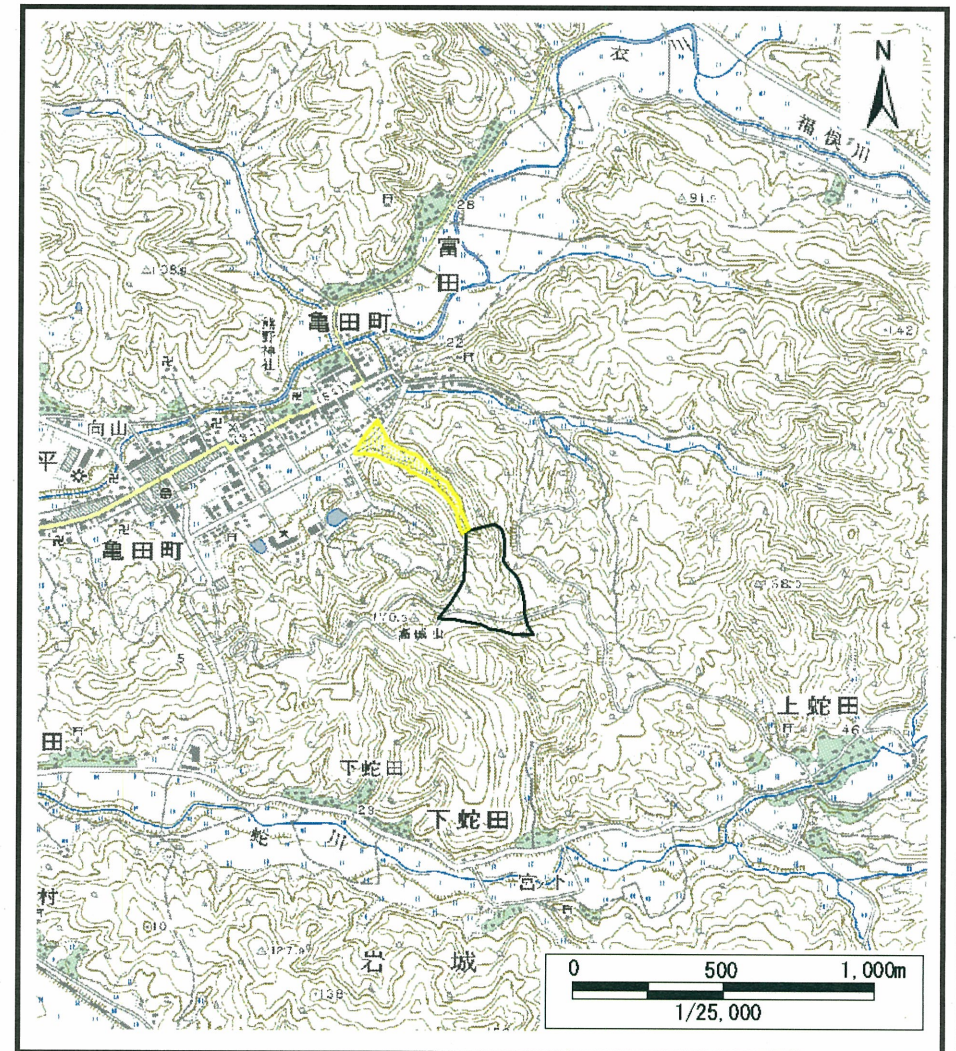


土砂災害警戒区域の指定の公示に係る図 (その1)



位置図 (1/200,000)



位置図 (1/25,000)

様式-1 (土)
土砂災害警戒区域 位置図

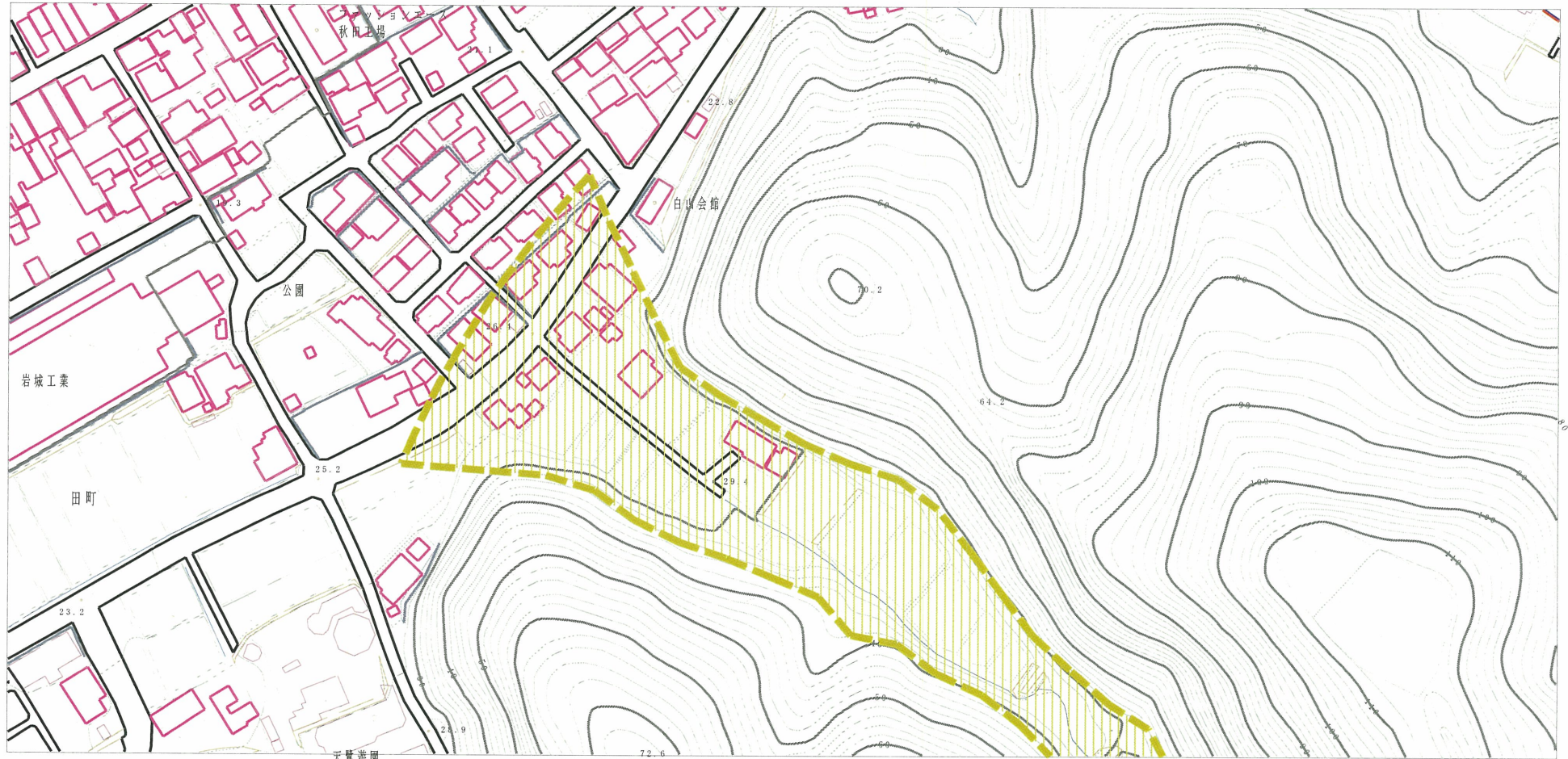
自然現象の種類	土石流
溪流番号	405-I-019
溪流名	亀田町沢4
所在地	秋田県由利本荘市岩城亀田亀田町

土砂災害警戒区域の指定の公示に係る図書（その2）



様式-2(土) 土砂災害警戒区域 区域図(その1)	土砂災害防止法施行令第二条の基準に該当する区域	 縮尺 1:2,500	自然現象の種類 土石流	溪流番号 405-I-019
			告示番号 第307号	溪流名 亀田町沢4
			告示年月日 平成18年3月24日	所在地 秋田県由利本荘市岩城亀田 亀田町

土砂災害警戒区域の指定の公示に係る図書（その2）



0 1 ×100m

様式-2(土)

土砂災害警戒区域 区域図(その1)

土砂災害防止法施行令第二条の基準に該当する区域



縮尺
1:2,500

自然現象
の種類

土石流

溪流番号

405-I-019

告示番号

第307号

溪流名

亀田町沢4

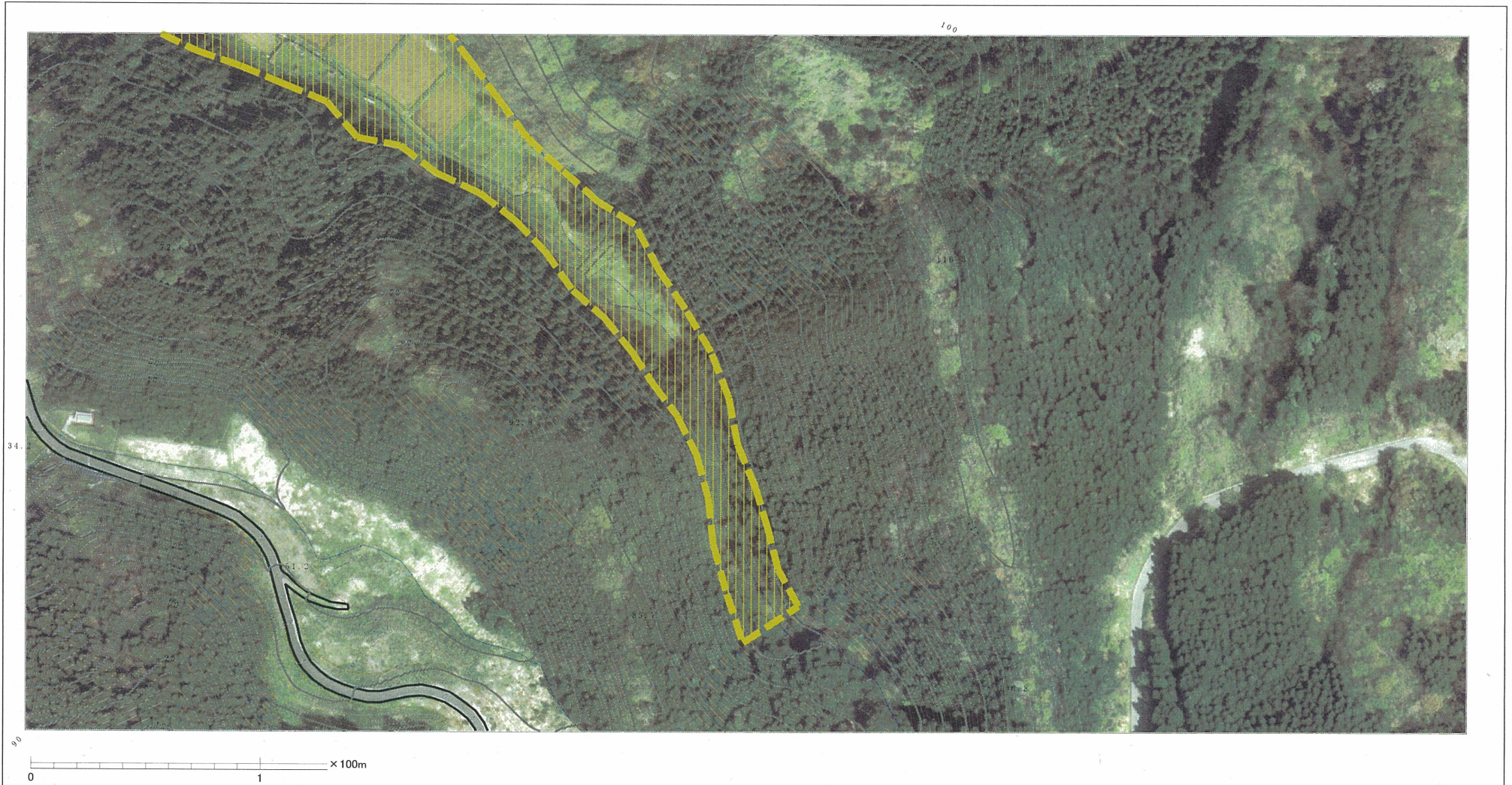
告示年月日

平成18年3月24日

所在地

秋田県由利本荘市岩城亀田
亀田町

土砂災害警戒区域等の指定の公示に係る図書（その2）



様式-2(土)

土砂災害警戒区域 区域図 (その2)

土砂災害防止法施行令第二条の基準に該当する区域



縮尺
1:2,500

自然現象
の種類

土石流

溪流番号

405-I-019

告示番号

第307号

溪流名

亀田町沢4

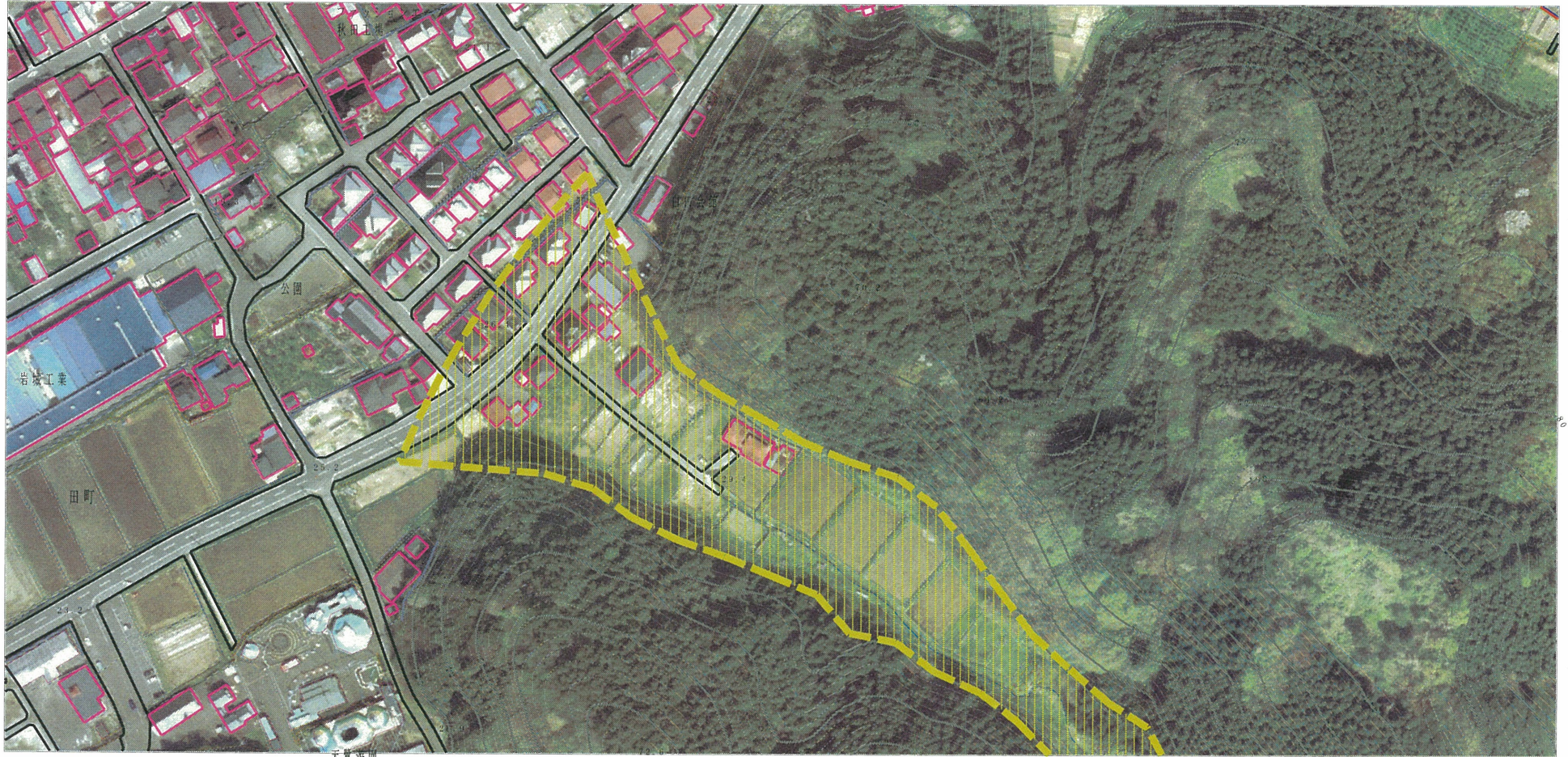
告示年月日

平成18年3月24日

所在地

秋田県由利本荘市岩城亀田
亀田町

土砂災害警戒区域等の指定の公示に係る図書（その2）



0 1 ×100m

様式-2(土) 土砂災害警戒区域 区域図(その2)	土砂災害防止法施行令第二条の基準に該当する区域	 N	自然現象の種類	土石流	溪流番号	405-I-019
			告示番号	第307号	溪流名	亀田町沢4
			告示年月日	平成18年3月24日	所在地	秋田県由利本荘市岩城亀田 亀田町