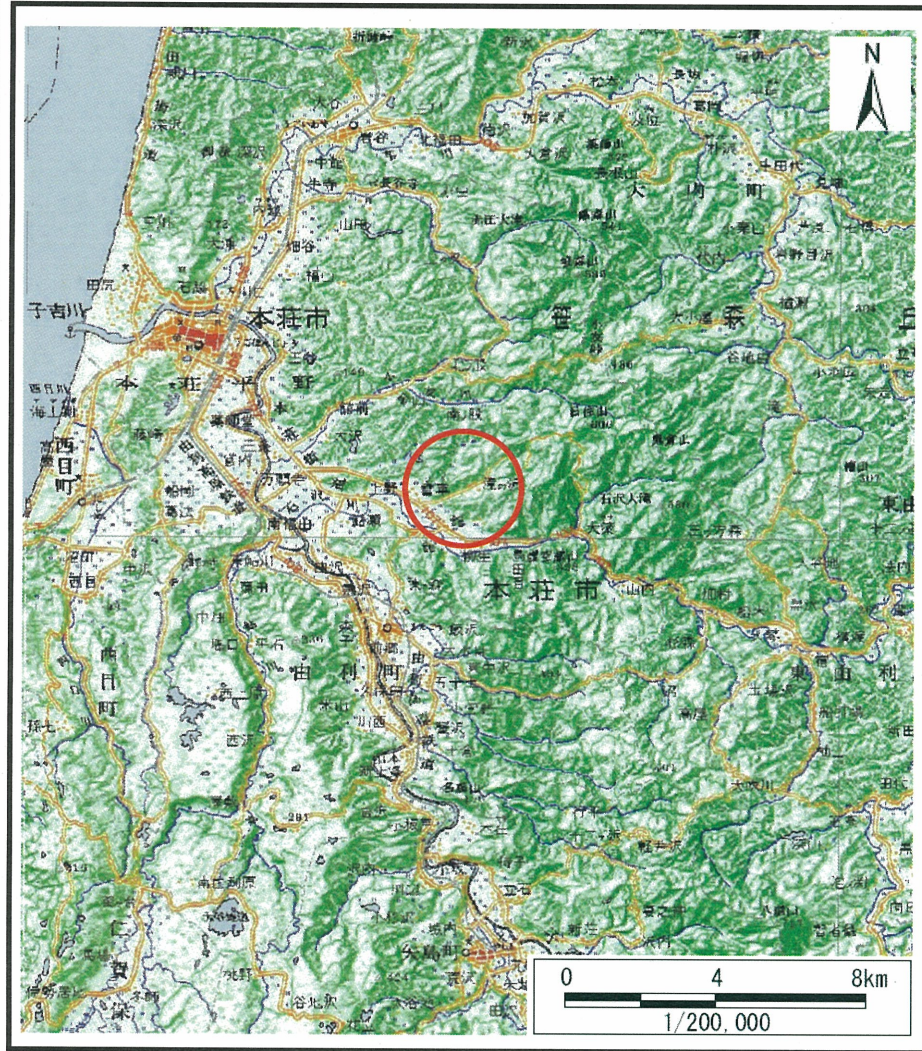
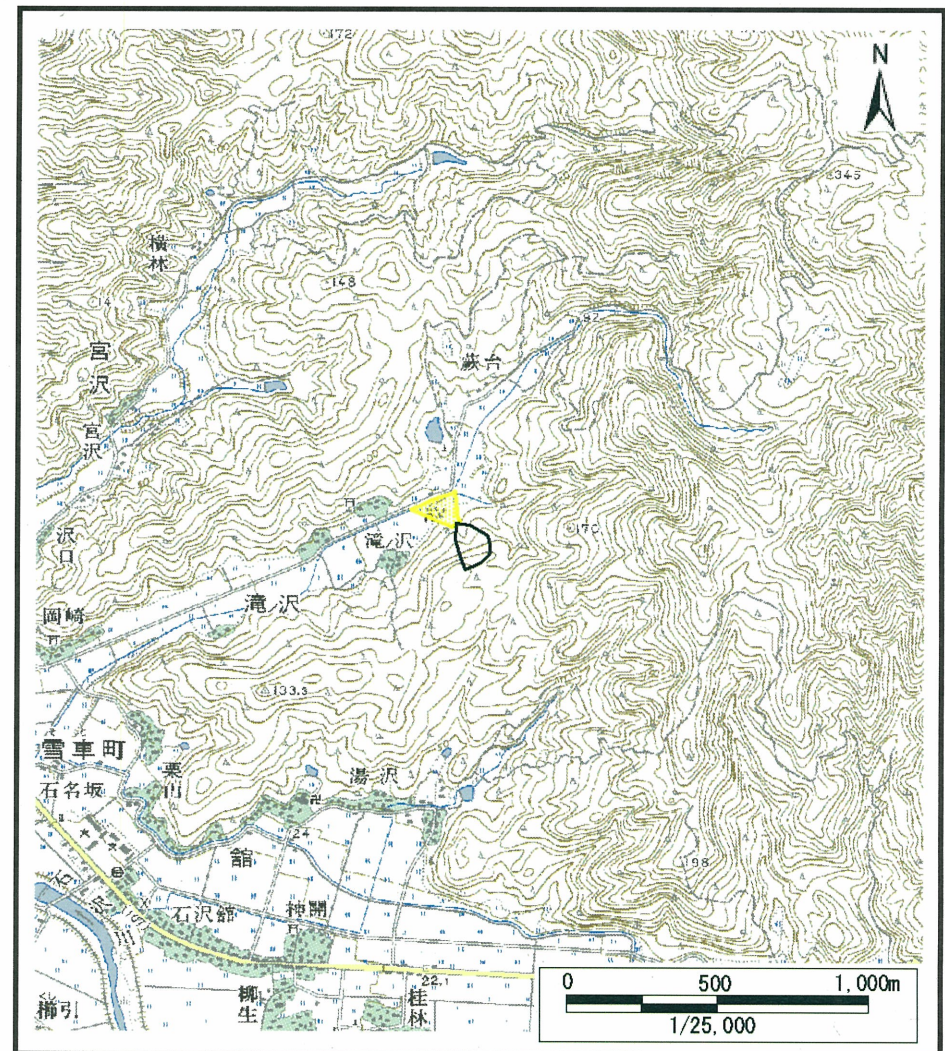


土砂災害警戒区域の指定の公示に係る図説 (その1)



位置図 (1/200,000)

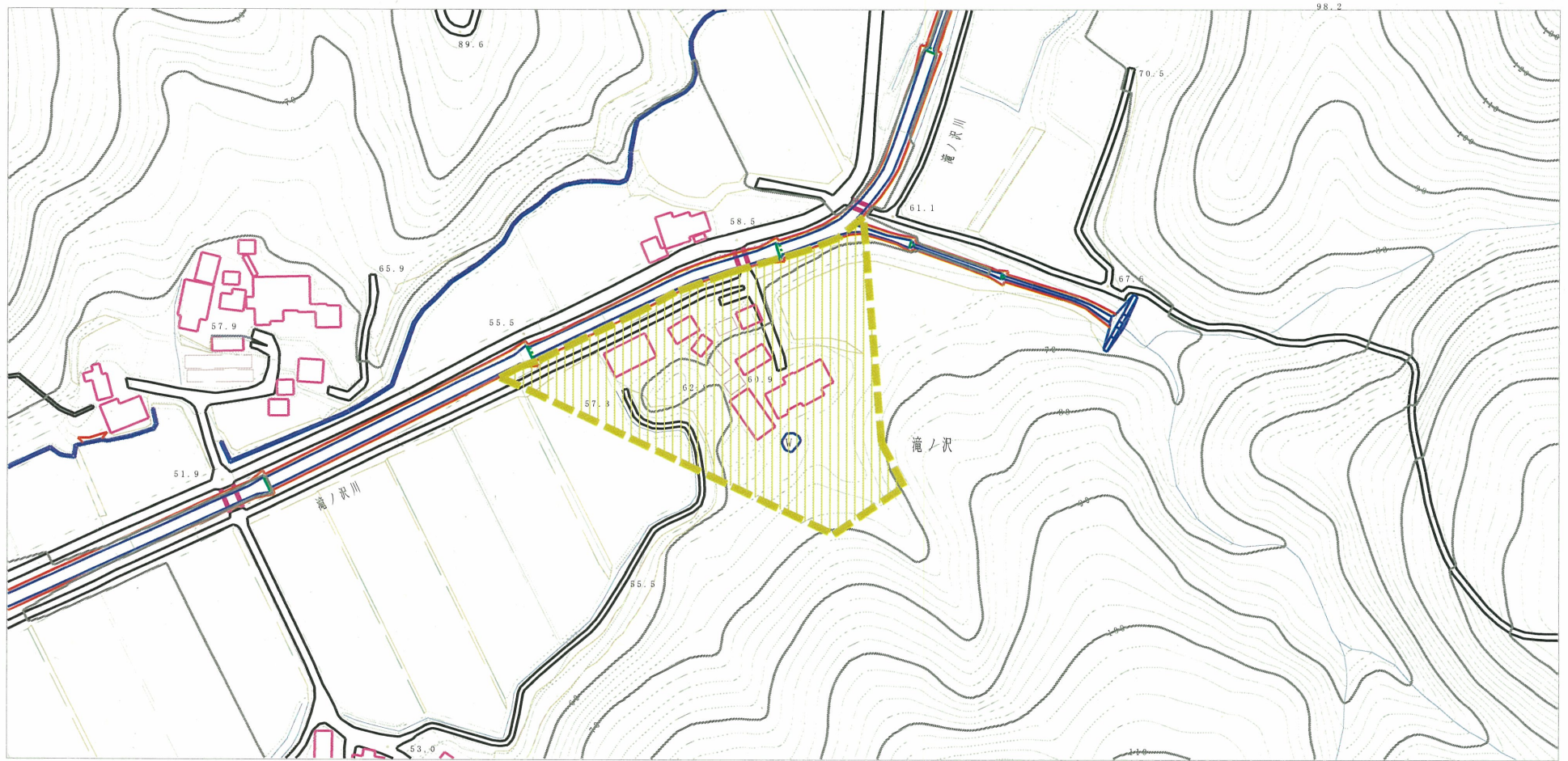


位置図 (1/25,000)

様式-1 (土)
土砂災害警戒区域 位置図

自然現象の種類	土石流
溪流番号	205-II-009
溪流名	滝ノ沢4
所在地	秋田県由利本荘市滝ノ沢字新蕨台・大沢

土砂災害警戒区域の指定の公示に係る図書（その2）



0 1 × 100m

様式-2(土)
土砂災害警戒区域 区域図(その1)

土砂災害防止法施行令第二条の基準に該当する区域



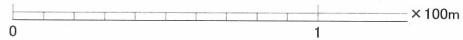
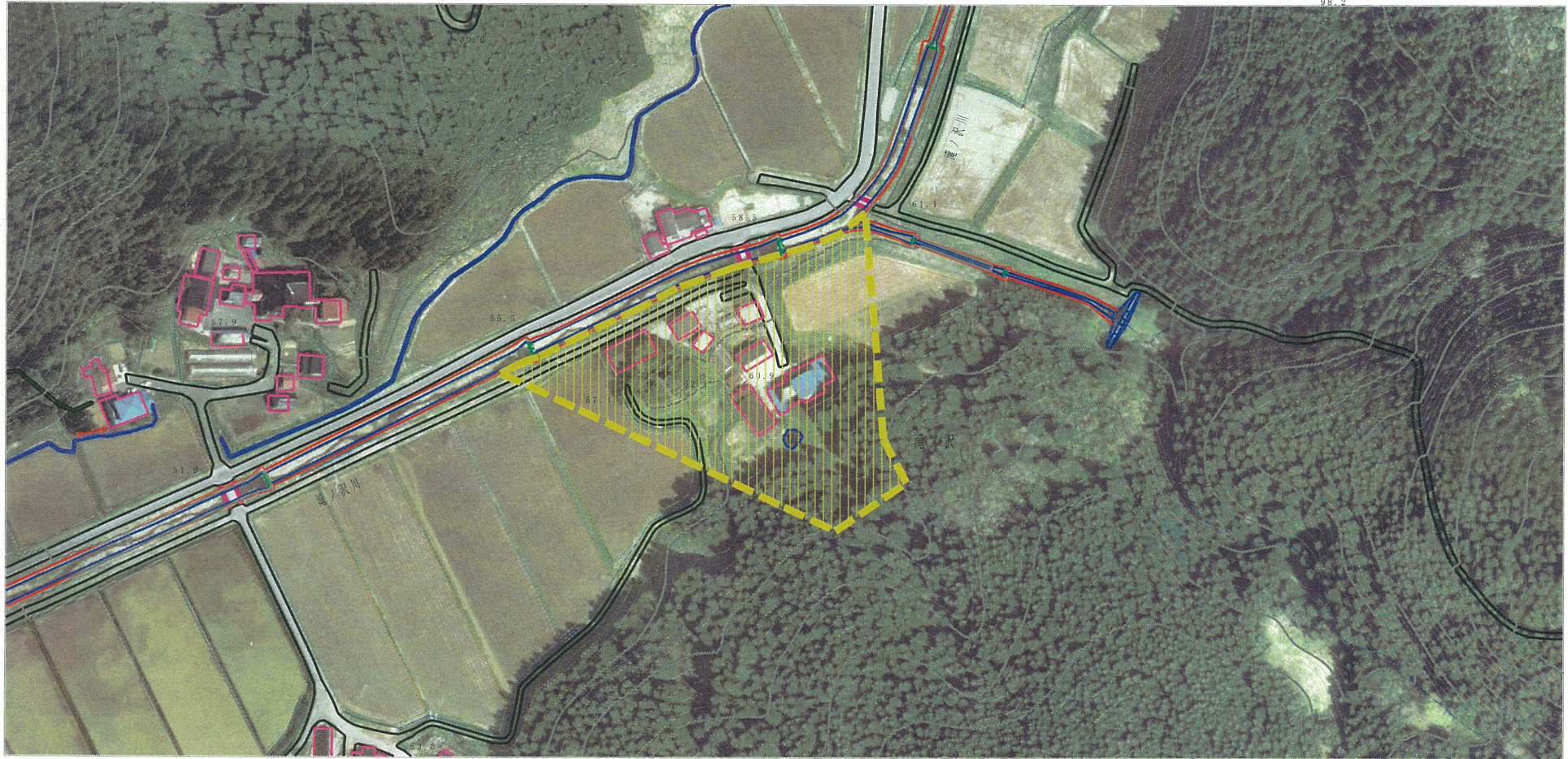
縮尺
1:2,500



自然現象の種類	土石流	溪流番号	205-II-009
告示番号	第307号	溪流名	滝ノ沢4
告示年月日	平成18年3月24日	所在地	秋田県由利本荘市滝ノ沢 字新蔵台・大沢

土砂災害警戒区域等の指定の公示に係る図書（その2）

98.2



様式-2(土)

土砂災害警戒区域 区域図 (その2)

土砂災害防止法施行令第二条の基準に該当する区域



縮尺
1:2,500

自然現象の種類	土石流	溪流番号	205-II-009
告示番号	第307号	溪流名	滝ノ沢4
告示年月日	平成18年3月24日	所在地	秋田県由利本荘市滝ノ沢 字新蔵台・大沢