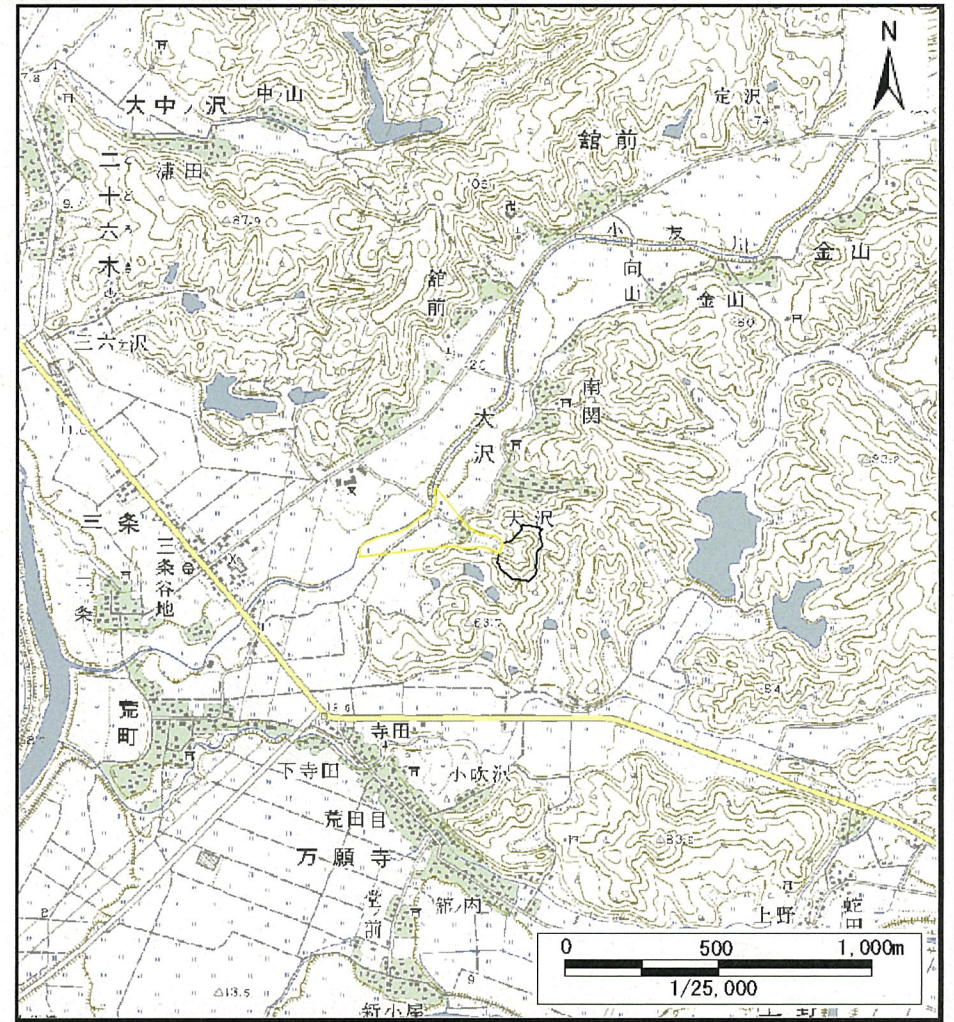


土砂災害警戒区域等の指定に係る図書（その1）



(1/200,000)



(1/25,000)

様式－1（土）
土砂災害警戒区域 位置図

自然現象の種類

土石流

溪流番号

II-1564

溪流名

大沢6

所在地

秋田県由利本荘市荒町字扇町及び真木並びに大沢字大沢

この地図は、国土地理院長の承認を得て、同院発行の数値地図20000(地図画像)及び数値地図25000(地図画像)を複製したものである。(承認番号 平26情複、第739号)

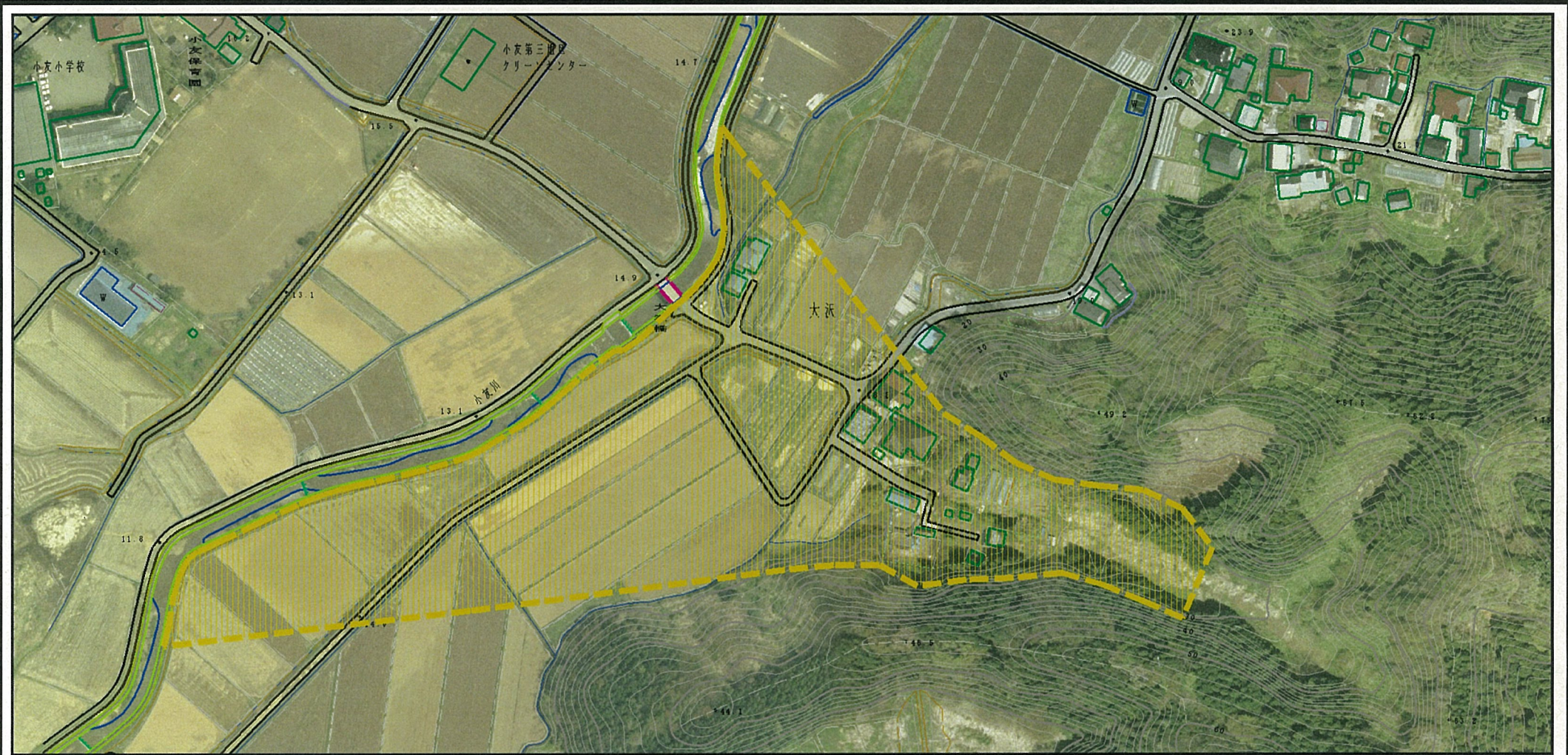
土砂災害警戒区域等の指定の公示に係る図書（その2）



様式-2(土)
土砂災害警戒区域
区域図(その1)

	土砂災害防止法施行令第二条の基準に該当する区域	 	 縮尺 1:2,500	自然現象の種類	土石流	溪流番号	II-1564
	土砂災害防止法施行令第三条の基準に該当する区域			告示番号	第534号	溪流名	大沢6
	その他の区域			告示年月日	平成27年12月11日	所在地	秋田県由利本荘市荒町字扇町及び真木並びに大沢字大沢

参考資料 (その3)



参考資料	土砂災害防止法施行令第二条の基準に該当する区域			N 縮尺 1:2,500	自然現象の種類	土石流	溪流番号	II-1564
	土砂災害防止法施行令第三条の基準に該当する区域	土石流の高さが1mを超える場合、土石等の移動による力が50kN/m ² を超える区域			告示番号	第534号	溪流名	大沢6
		土石流の高さが1mを超える場合、土石等の移動による力が50kN/m ² を超えない区域			告示年月日	平成27年12月11日	所在地	秋田県由利本荘市荒町字扇町及び真木並びに大沢字大沢
		その他の区域						