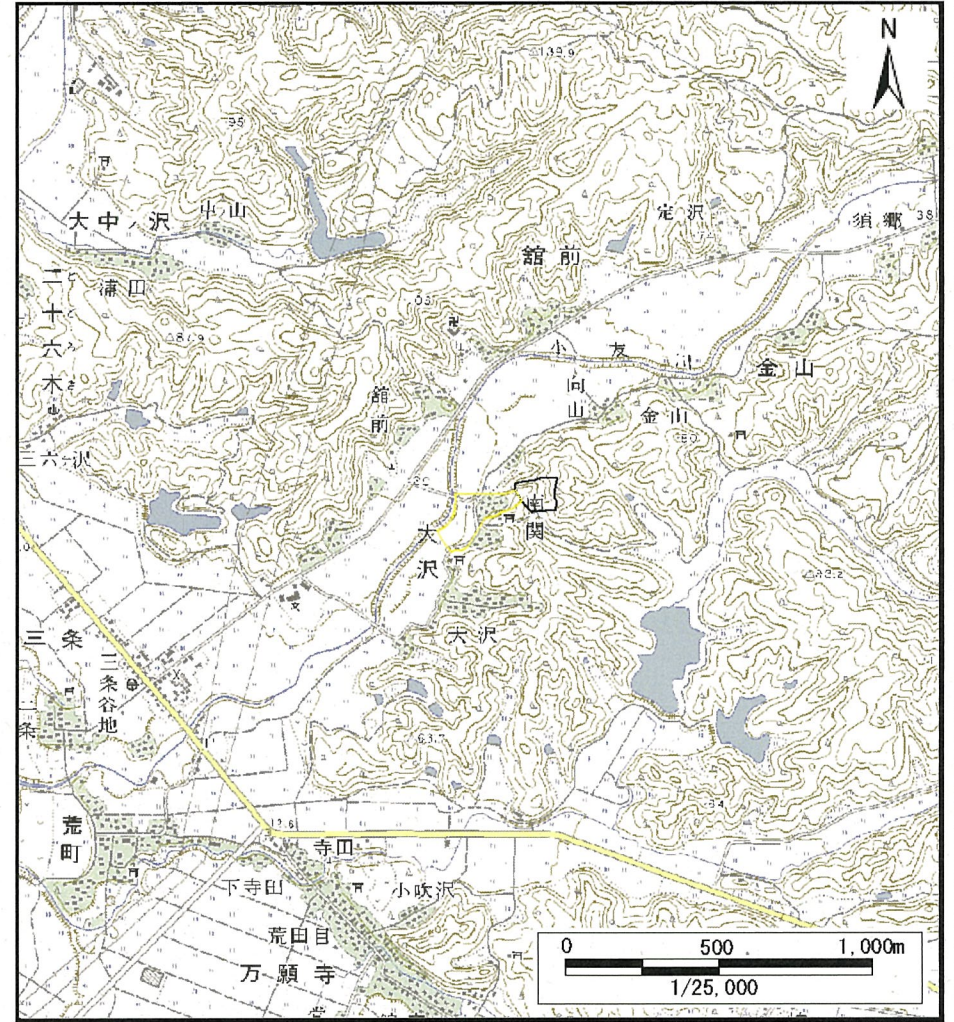


土砂災害警戒区域等の指定に係る図書（その1）



(1/200,000)



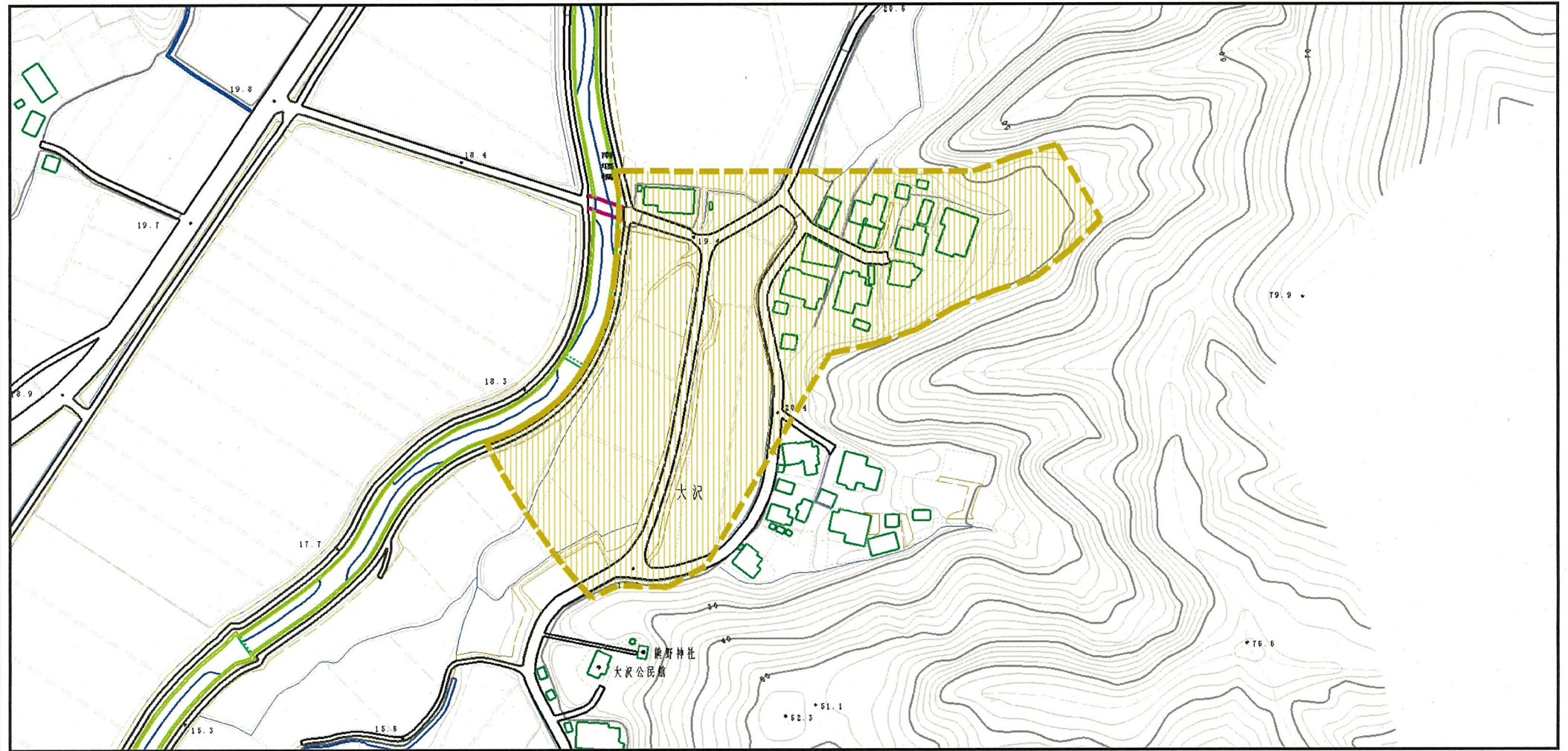
(1/25,000)

様式-1 (土)
土砂災害警戒区域 位置図

自然現象の種類	土石流
溪流番号	II-1558
溪流名	大沢1
所在地	秋田県由利本荘市大沢字川原田並びに南関、大沢及び館前字天神

この地図は、国土地理院長の承認を得て、同院発行の数値地図200000(地図画像)及び数値地図25000(地図画像)を複製したものである。(承認番号 平26情複、第739号)

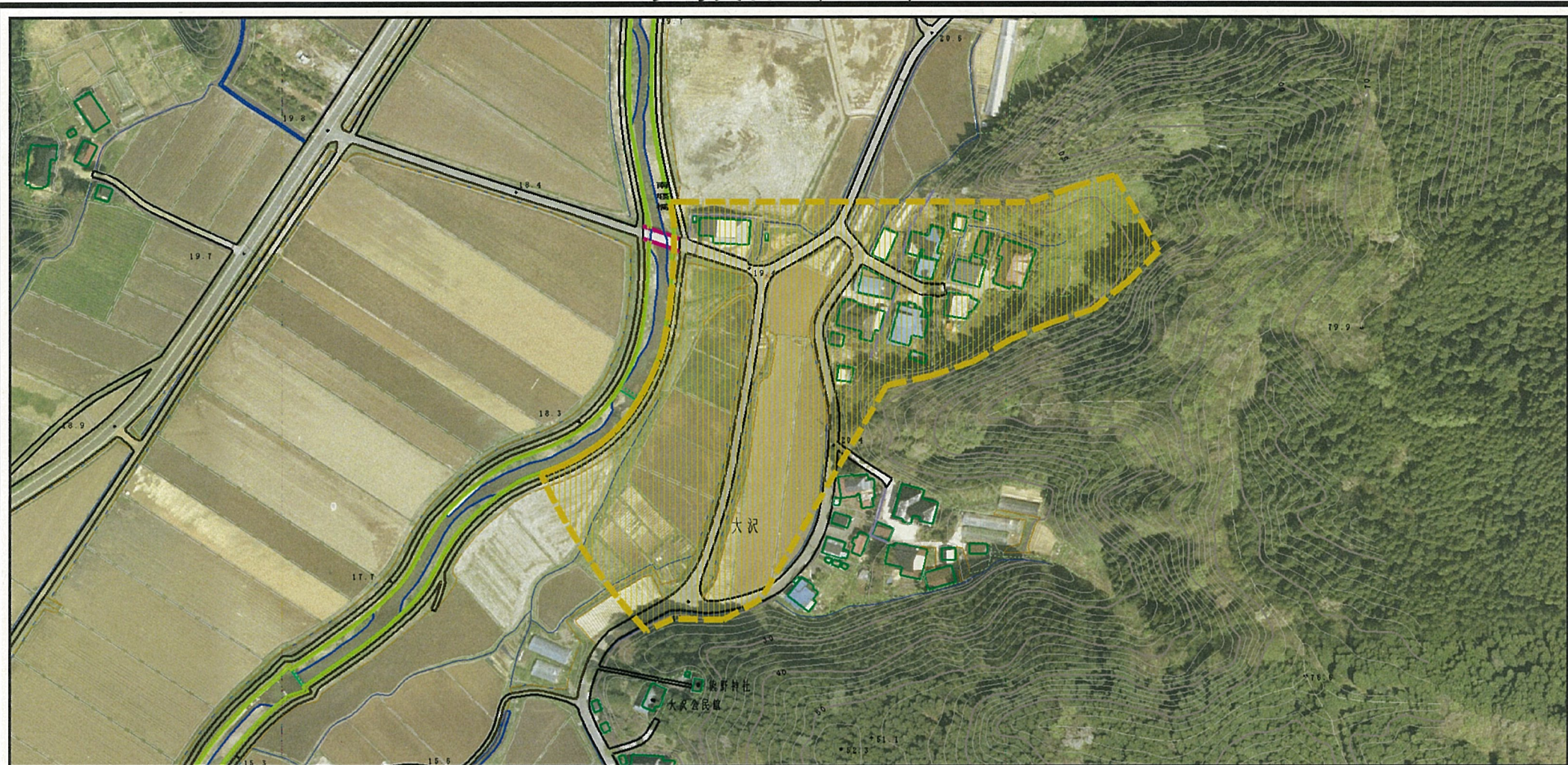
土砂災害警戒区域等の指定の公示に係る図書（その2）



様式-2 (土)
土砂災害警戒区域
区域図 (その1)

土砂災害防止法施行令第二条の基準に該当する区域		N 縮尺 1:2,500	自然現象の種類	土石流	溪流番号	II-1558	
			告示番号	第534号	溪流名	大沢1	
			告示年月日	平成27年12月11日	所在地	秋田県由利本荘市大沢 字川原田並びに南関、 大沢及び館前字天神	
土砂災害防止法施行令第三条の基準に該当する区域							
その他の区域							

参考資料 (その3)



0 1 × 100m

参考資料

土砂災害防止法施行令第二条の基準に該当する区域



自然現象
の種類

土石流

溪流番号

II-1558

土砂災害防止法施行令第三条の基準に該当する区域



告示番号

第534号

溪流名

大沢1

土砂流の高さが1mを超える場合、土石等の移動による力が50kN/m²を超える区域



縮尺
1:2,500

告示年月日

平成27年12月11

所在地

秋田県由利本荘市大沢
字川原田並びに南関、
大沢及び館前字天神

その他の区域

