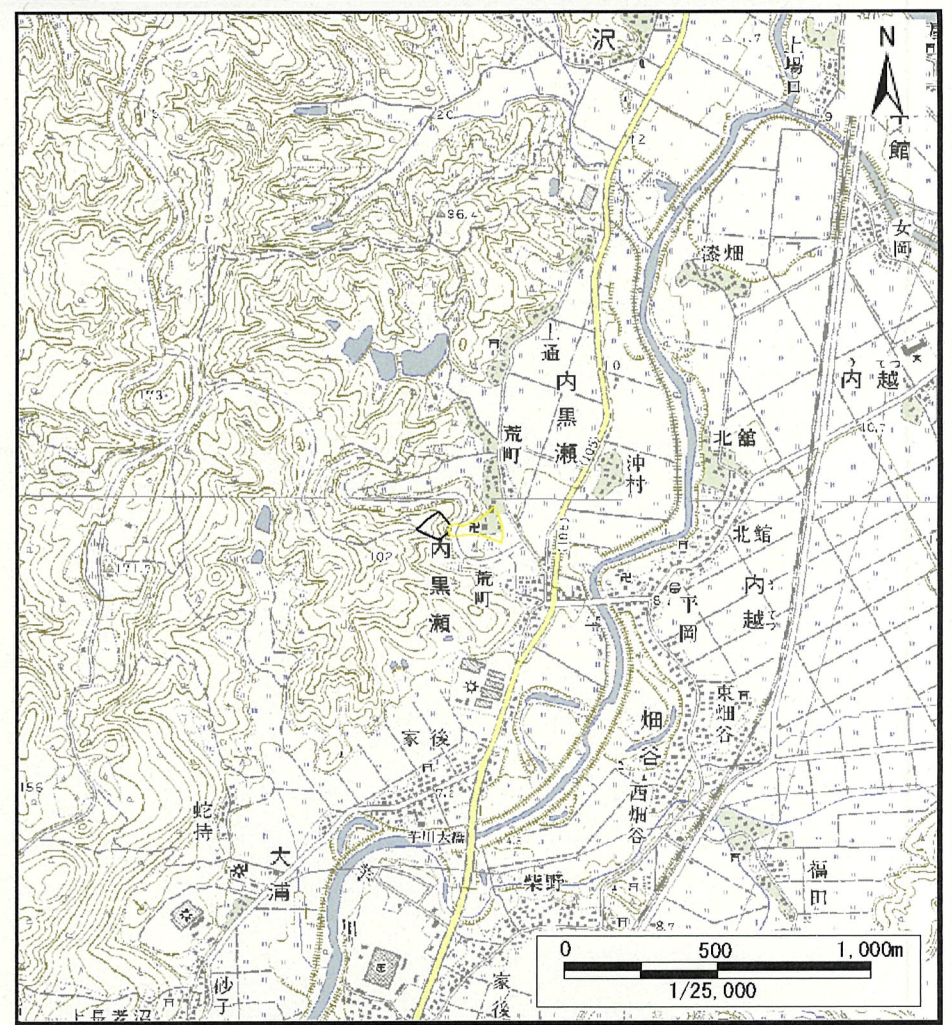


# 土砂災害警戒区域等の指定の公示に係る図書（その1）



(1/200,000)



(1/25,000)

様式-1 (土)  
土砂災害警戒区域 位置図

自然現象の種類

土石流

溪流番号

I-1411

溪流名

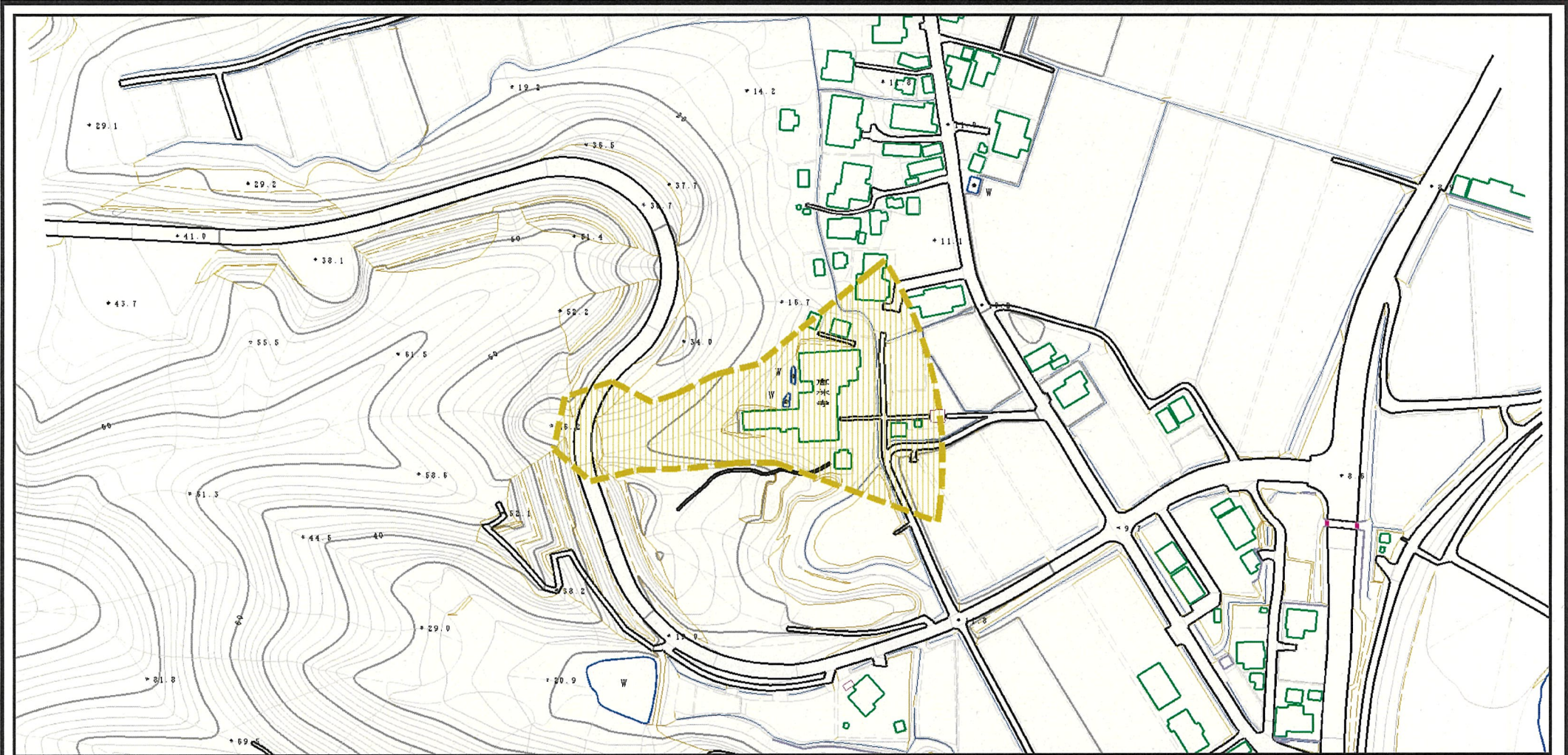
小山田沢

所在地

秋田県由利本荘市内黒瀬字小山田沢及び程岡並びに前田表

この地図は、国土地理院長の承認を得て、同院発行の数値地図200000(地図画像)及び数値地図25000(地図画像)を複製したものである。(承認番号 平26情複、第739号)

# 土砂災害警戒区域等の指定の公示に係る図書（その2）



様式-2 (土)  
土砂災害警戒区域  
区域図 (その1)

土砂災害防止法施行令第二条の基準に該当する区域

土砂災害  
防止法  
施行令第  
三条の基  
準に  
該当す  
る区域

土石流の高さが1mを超える場合、土石等の  
移動による力が50kN/m<sup>2</sup>を超える区域

土石流の高さが1mを超える場合、土石等の  
移動による力が50kN/m<sup>2</sup>を超えない区域

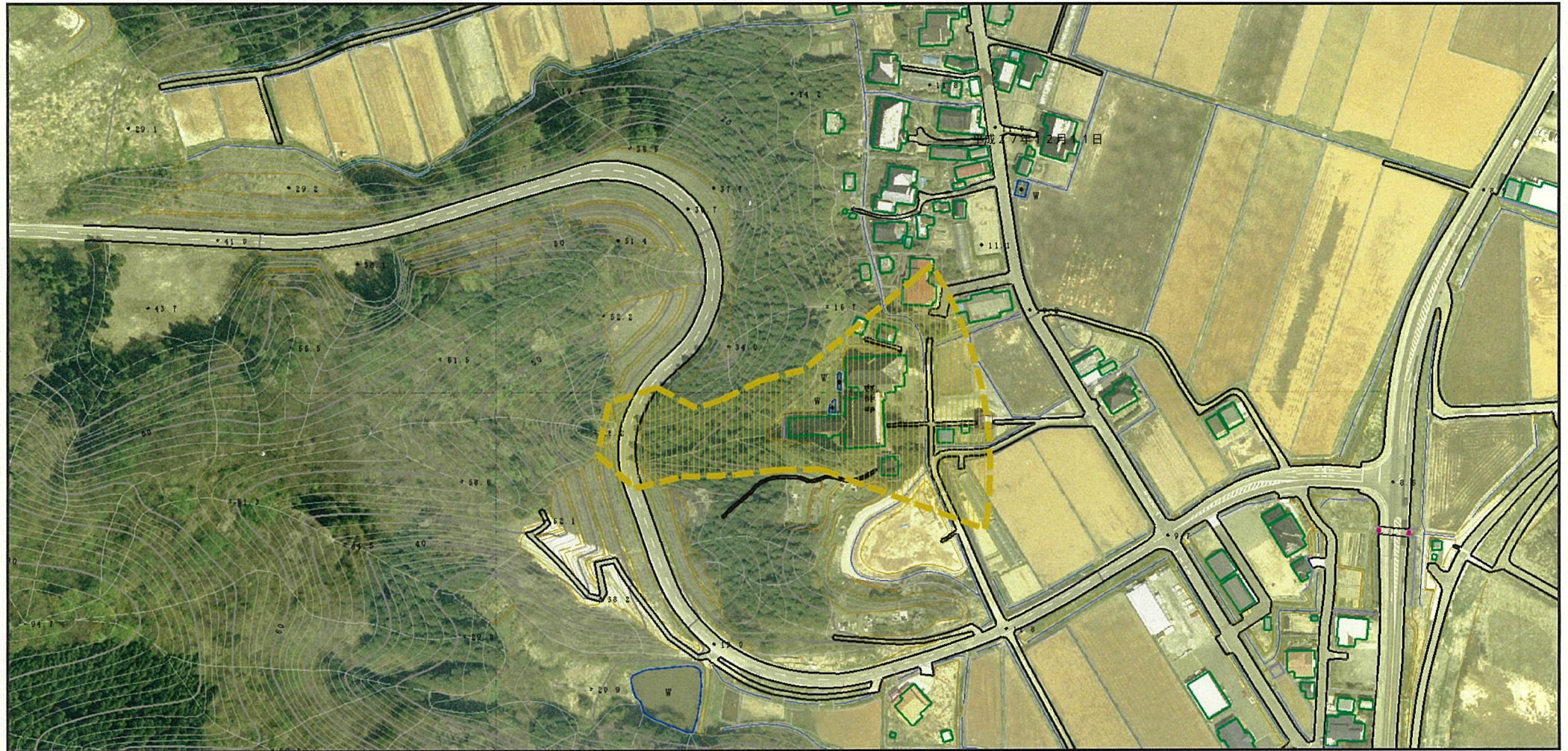
その他の区域



縮尺  
1:2,500

自然現象 の種類	土石流	溪流番号	I-1411
告示番号	第534号	溪流名	小山田沢
告示年月日	平成27年12月11日	所在地	秋田県由利本荘市内黒 瀬字小山田沢及び程岡 並びに前田表

# 参考資料 (その3)



0 1 × 100m

参考資料	土砂災害防止法施行令第二条の基準に該当する区域			N 縮尺 1:2,500	自然現象の種類	土石流	溪流番号	I-1411
	土砂災害防止法施行令第三条の基準に該当する区域	土石流の高さが1mを超える場合、土石等の移動による力が50kN/m <sup>2</sup> を超える区域			告示番号	第534号	溪流名	小山田沢
		土石流の高さが1mを超える場合、土石等の移動による力が50kN/m <sup>2</sup> を超えない区域			告示年月日	平成27年12月11日	所在地	秋田県由利本荘市内黒瀬字小山田沢及び程岡並びに前田表
		その他の区域						