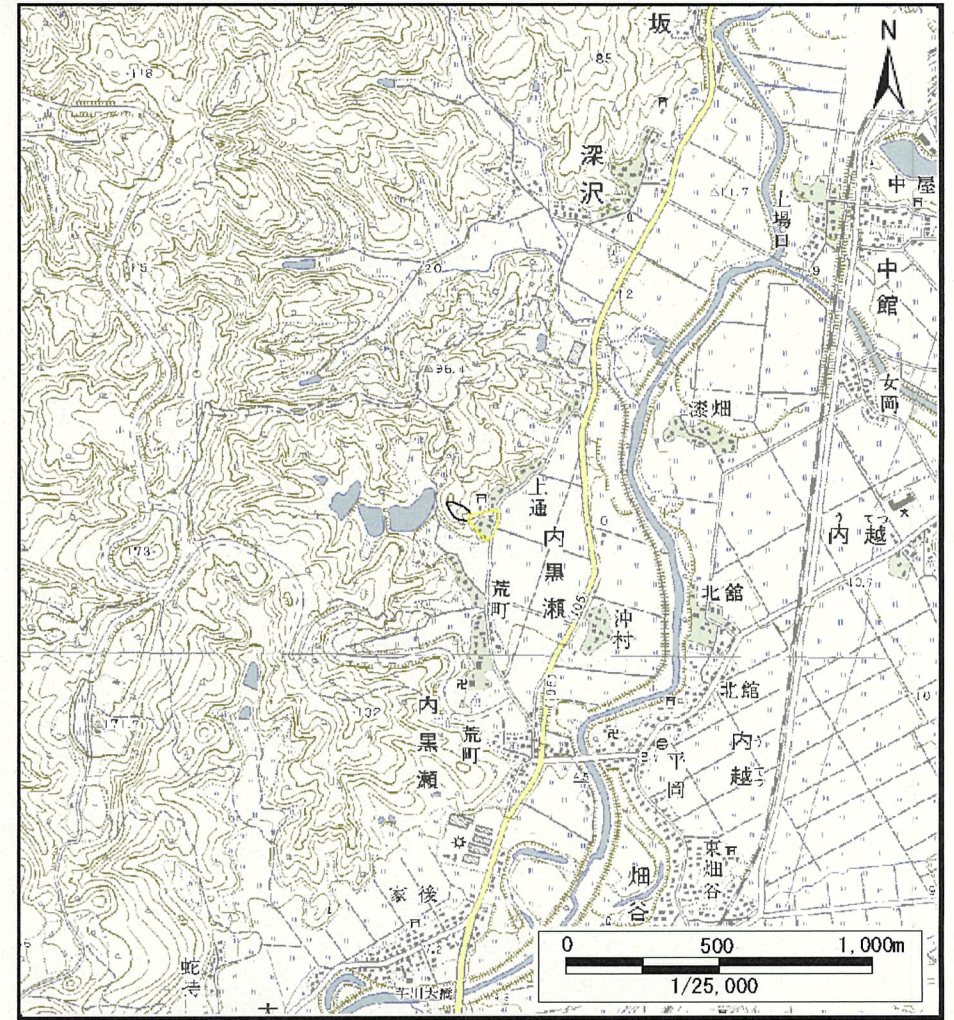


土砂災害警戒区域等の指定の公示に係る図書（その1）



(1/200,000)



(1/25,000)

様式-1 (土)
土砂災害警戒区域 位置図

自然現象の種類	土石流
溪流番号	1-1409
溪流名	堤沢
所在地	秋田県由利本荘市内黒瀬字坂ノ下及び堤沢並びに前田表

この地図は、国土地理院長の承認を得て、同院発行の数値地図200000(地図画像)及び数値地図25000(地図画像)を複製したものである。(承認番号 平26情複、第739号)

土砂災害警戒区域等の指定の公示に係る図書（その2）






様式-2 (土)
土砂災害警戒区域
区域図 (その1)

土砂災害防止法施行令第二条の基準に該当する区域		N 縮尺 1:2,500	自然現象の種類	土石流	溪流番号	I-1409	
			告示番号	第534号	溪流名	堤沢	
			告示年月日	平成27年12月11日	所在地	秋田県由利本荘市内黒瀬字坂ノ下及び堤沢並びに前田表	
			告示年月日	平成27年12月11日	所在地	秋田県由利本荘市内黒瀬字坂ノ下及び堤沢並びに前田表	
土砂災害防止法施行令第三条の基準に該当する区域		N 縮尺 1:2,500	告示年月日	平成27年12月11日	所在地	秋田県由利本荘市内黒瀬字坂ノ下及び堤沢並びに前田表	
その他の区域			告示年月日	平成27年12月11日	所在地	秋田県由利本荘市内黒瀬字坂ノ下及び堤沢並びに前田表	

参考資料 (その3)



0 1 × 100m

参考資料	土砂災害防止法施行令第二条の基準に該当する区域			N ↑	自然現象の種類	土石流	溪流番号	I-1409	
	土砂災害防止法施行令第三条の基準に該当する区域	土石流の高さが1mを超える場合、土石等の移動による力が50kN/m ² を超える区域			縮尺 1:2,500	告示番号	第534号	溪流名	堤沢
		土石流の高さが1mを超える場合、土石等の移動による力が50kN/m ² を超えない区域		告示年月日		平成27年12月11日	所在地	秋田県由利本荘市内黒瀬字坂ノ下及び堤沢並びに前田表	
		その他の区域	