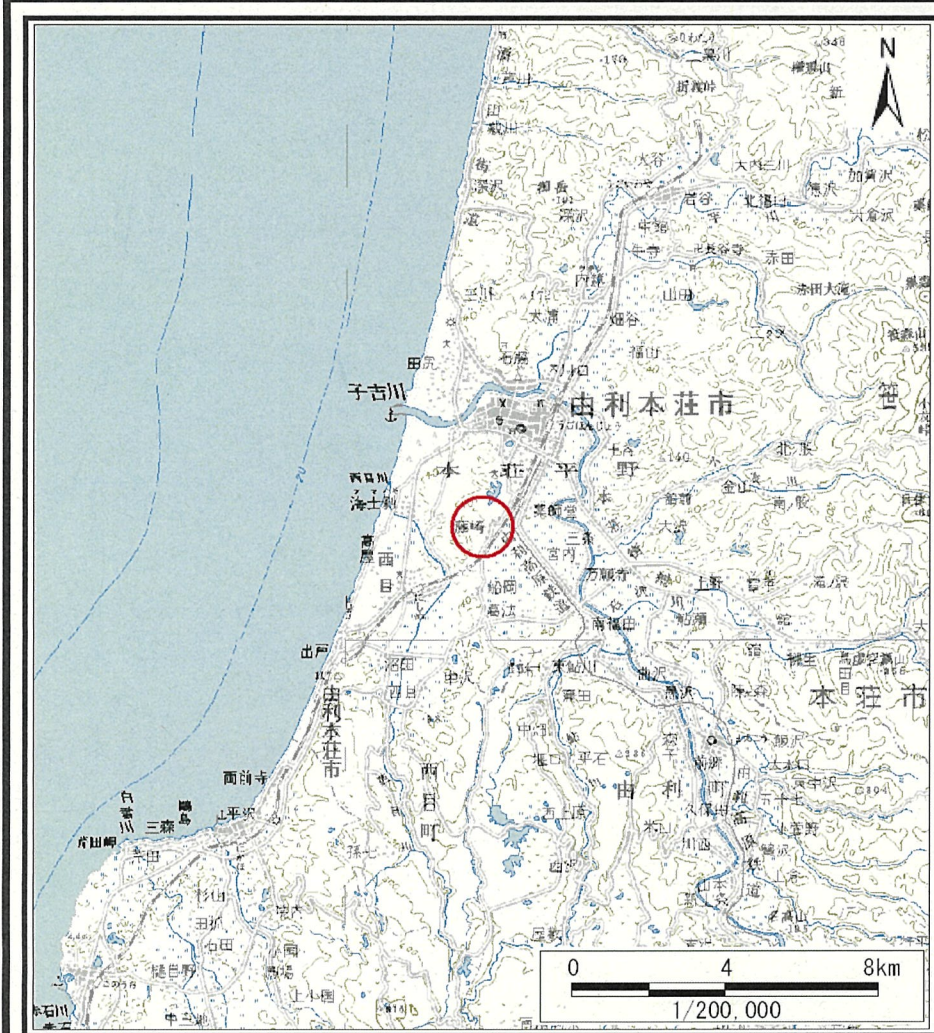
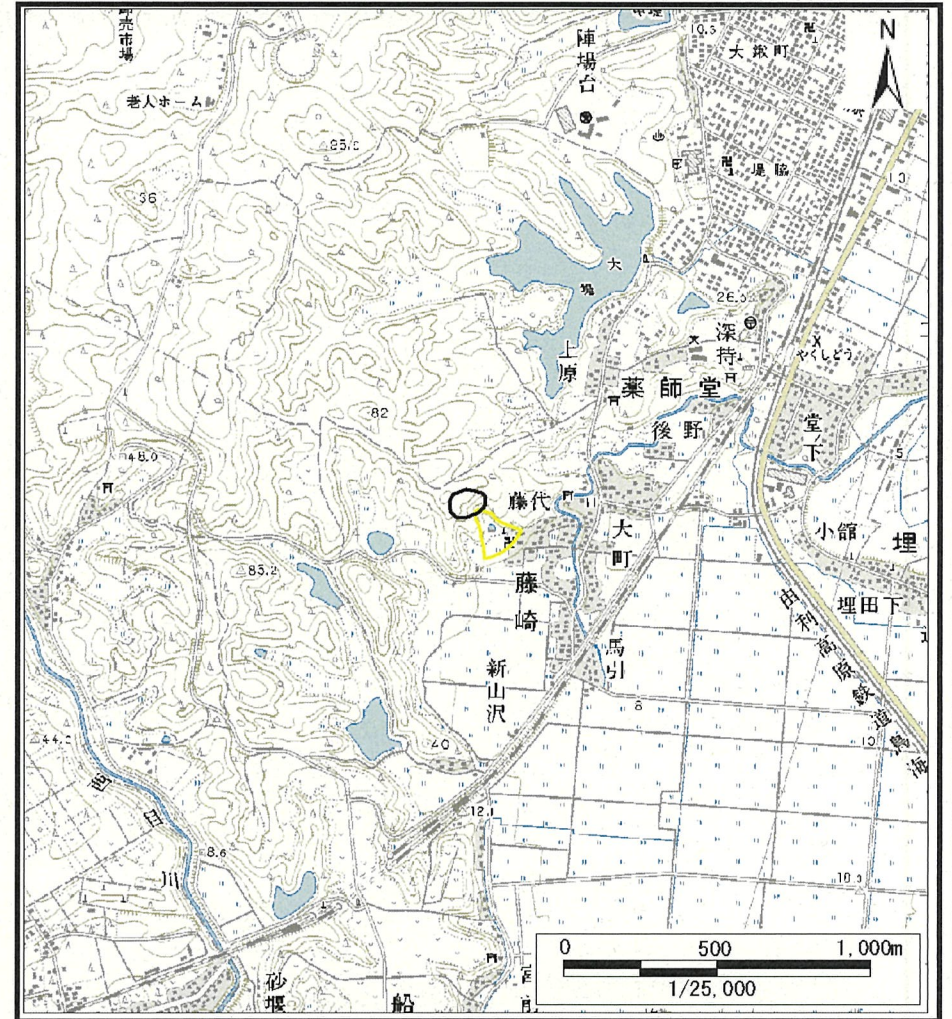


# 土砂災害警戒区域等の指定の公示に係る図書（その1）



(1/200,000)



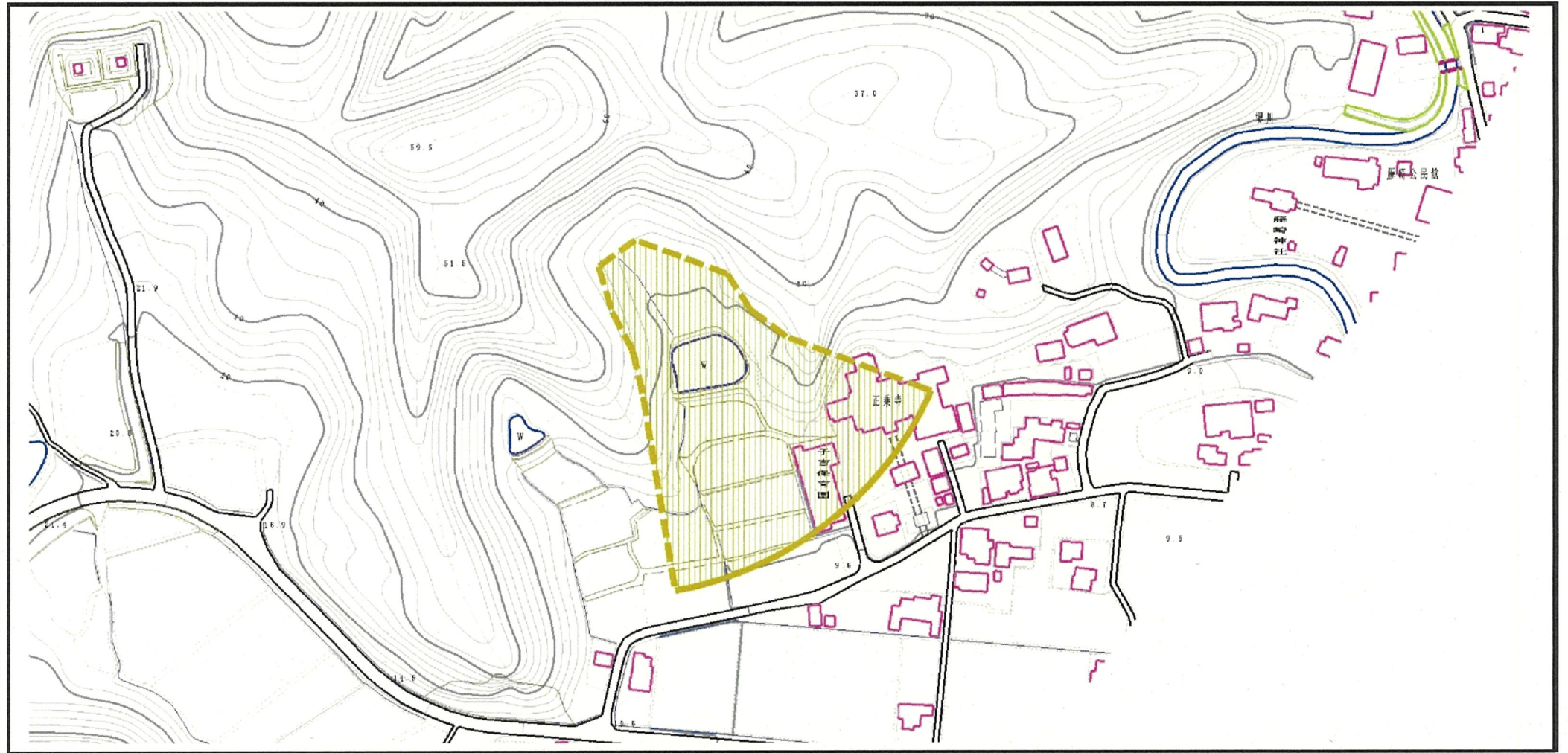
(1/25,000)

様式-1 (土)  
土砂災害警戒区域 位置図

自然現象の種類	土石流
溪流番号	1-1401
溪流名	藤代沢1
所在地	秋田県由利本荘市藤崎字藤代及び寺ノ沢

この地図は、国土地理院長の承認を得て、同院発行の数値地図200000(地図画像)及び数値地図25000(地図画像)を複製したものである。(承認番号 平 業複、第 号)

# 土砂災害警戒区域等の指定の公示に係る図書 (その2)

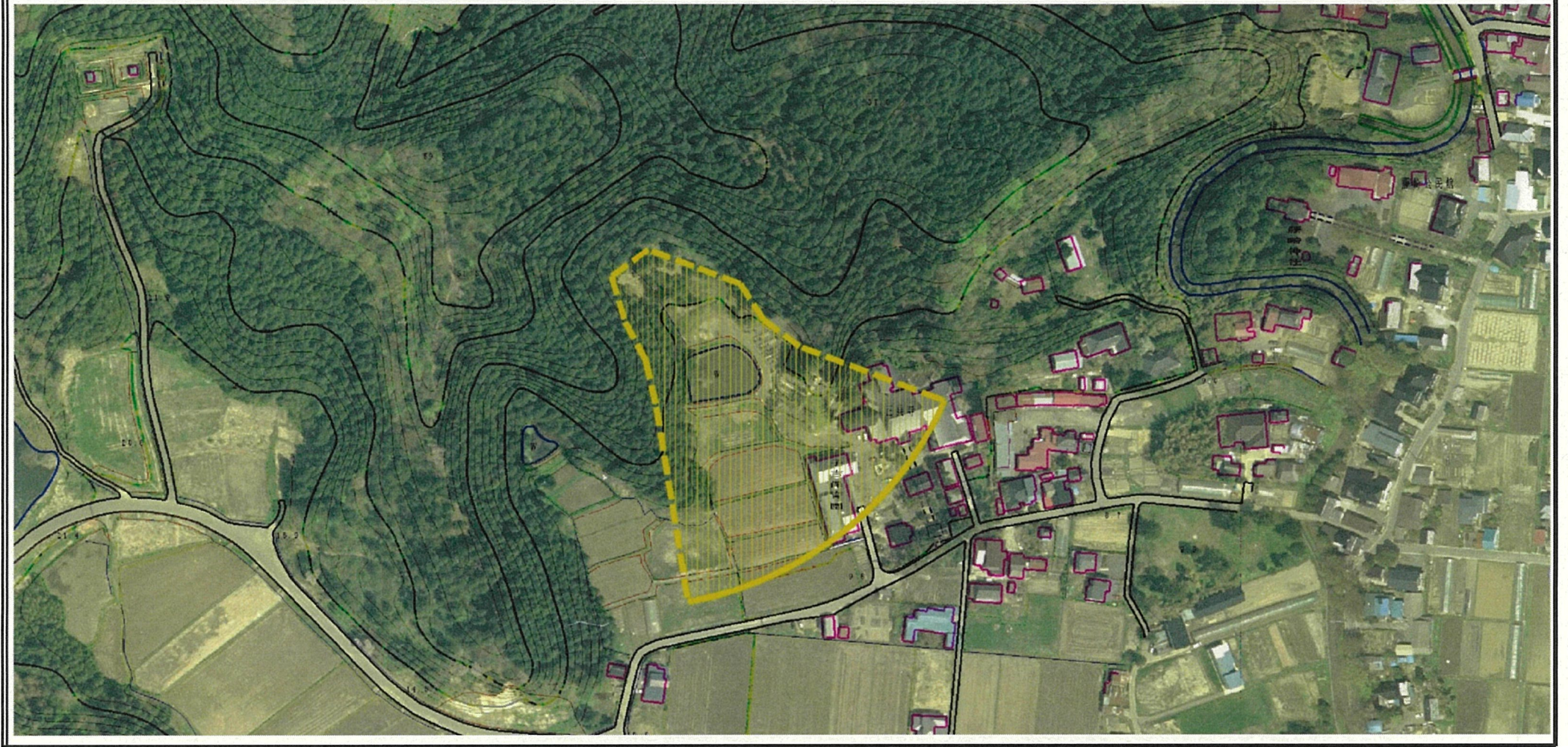


0 100m

土砂災害防止法施行令第二条の基準に該当する区域 	N  縮尺 1:2,500	自然現象の種類 土石流	溪流番号 I-1401
		告示番号 第534号	溪流名 藤代沢1
		告示年月日 平成27年12月11日	所在地 秋田県由利本荘市藤崎字藤代及び寺ノ沢

様式-2 (土)  
土砂災害警戒区域  
区域図 (その1)

# 参考資料 (その3)



0 1 × 100m

参考資料

土砂災害防止法施行令第二条の基準に該当する区域



自然現象  
の種類

土石流

溪流番号

I-1401

告示番号

第534号

溪流名

藤代沢1

縮尺  
1:2,500

告示年月日

平成27年12月11日

所在地

秋田県由利本荘市藤崎  
字藤代及び寺ノ沢