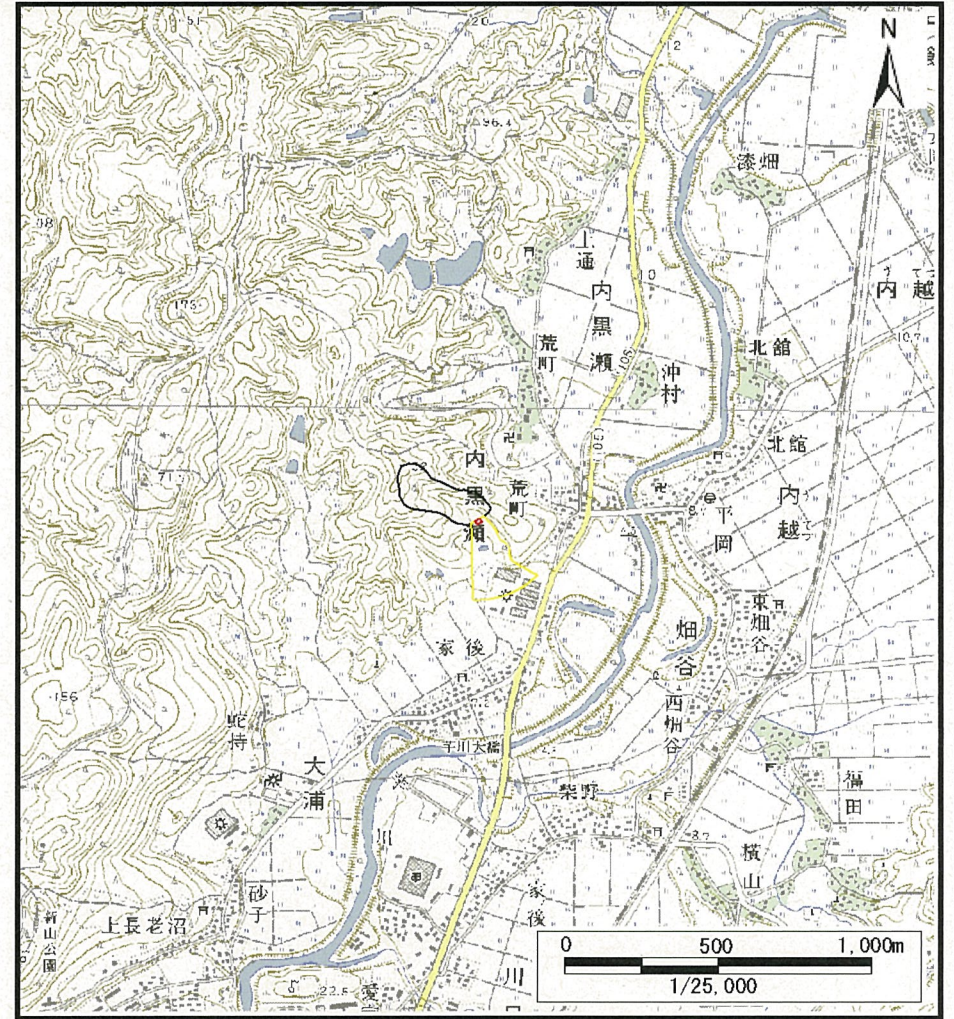


土砂災害警戒区域等の指定の公示に係る図書 (その1)



(1/200,000)



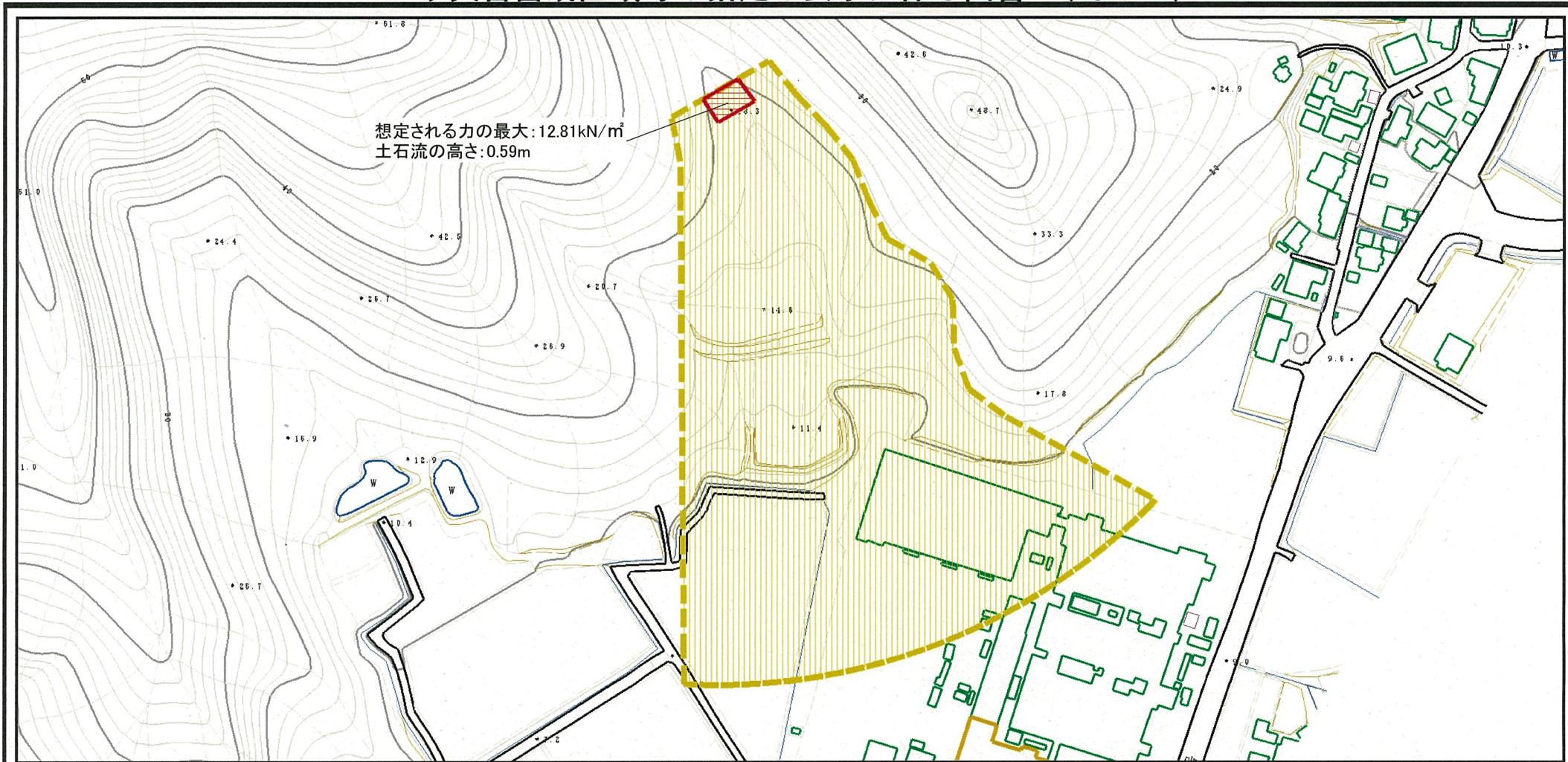
(1/25,000)

様式-1 (土)
土砂災害警戒区域・土砂災害特別警戒区域 位置図

自然現象の種類	土石流
溪流番号	III-0428
溪流名	上谷地沢1
所在地	秋田県由利本荘市大浦字出ノ沢及び上谷地並びに内黒瀬字古屋敷

この地図は、国土地理院長の承認を得て、同院発行の数値地図20000(地図画像)及び数値地図25000(地図画像)を複製したものである。(承認番号 平26情複、第739号)

土砂災害警戒区域等の指定の公示に係る図書 (その2)



0 1 × 100m

様式-2 (土)
土砂災害警戒区域・土砂災害特別警戒区域
区域図 (その1)

土砂災害防止法施行令第二条の基準に該当する区域



N

自然現象
の種類

土石流

溪流番号

III-0428

土砂災害
防止法施
行令第三
条の基準
に該当す
る区域

土石流の高さが1mを超える場合、土石等の
移動による力が50kN/m²を超える区域



縮尺
1:2,500

告示番号

第533号

溪流名

上谷地沢1

土石流の高さが1mを超える場合、土石等の
移動による力が50kN/m²を超えない区域



告示年月日

平成27年12月11日

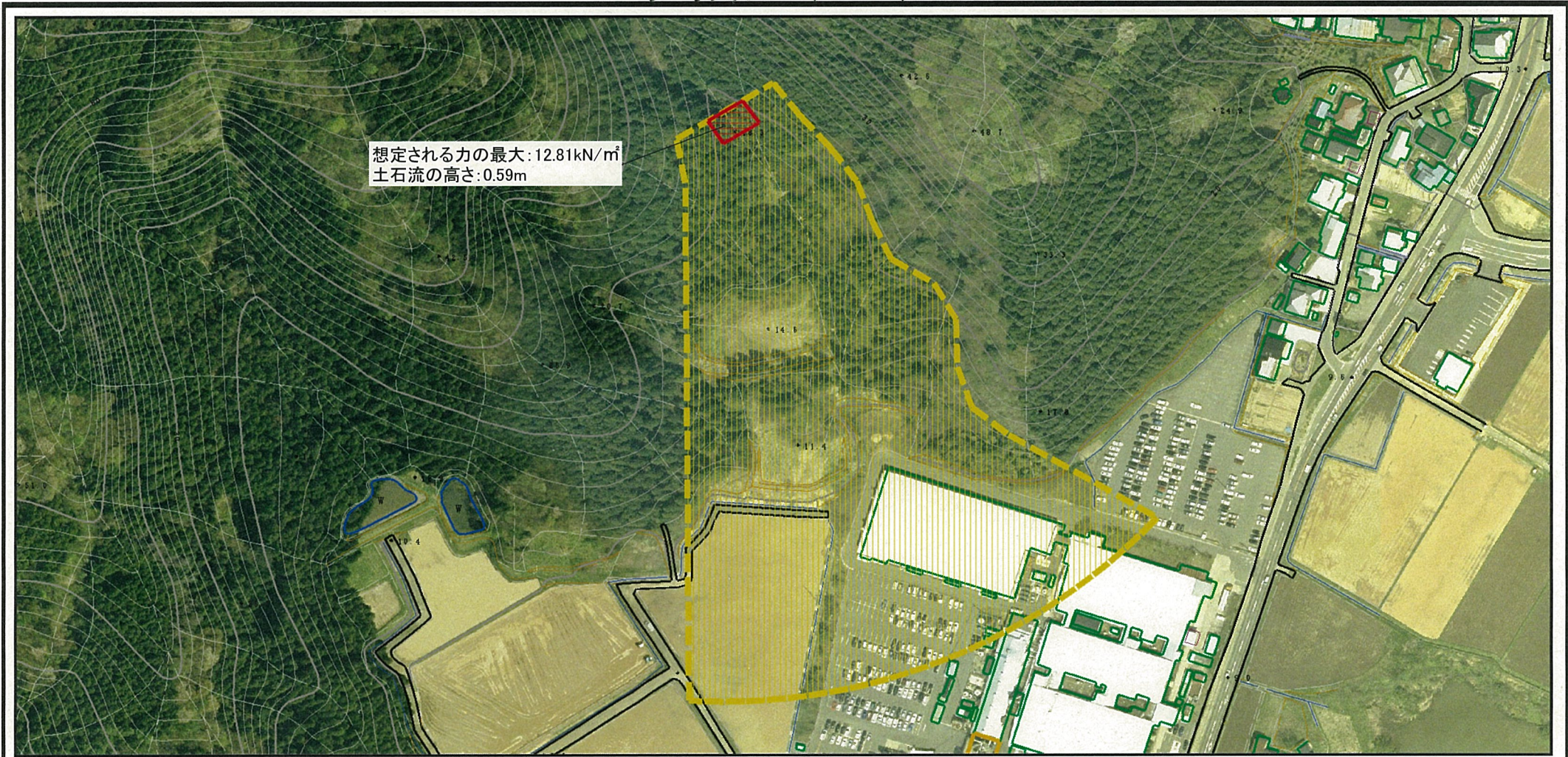
所在地

秋田県由利本荘市大浦
字出ノ沢及び上谷地並
びに内黒瀬字古屋敷

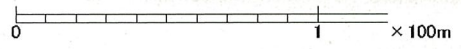
その他の区域



参考資料 (その3)



想定される力の最大: 12.81kN/m²
土石流の高さ: 0.59m



参考資料	土砂災害防止法施行令第二条の基準に該当する区域			N ↑	自然現象の種類	土石流	溪流番号	Ⅲ-0428	
	土砂災害防止法施行令第三条の基準に該当する区域	土石流の高さが1mを超える場合、土石等の移動による力が50kN/m ² を超える区域			縮尺 1:2,500	告示番号	第533号	溪流名	上谷地沢1
		土石流の高さが1mを超える場合、土石等の移動による力が50kN/m ² を超えない区域		告示年月日		平成27年12月11日	所在地	秋田県由利本荘市大浦字出ノ沢及び上谷地並びに内黒瀬字古屋敷	
		その他の区域							

