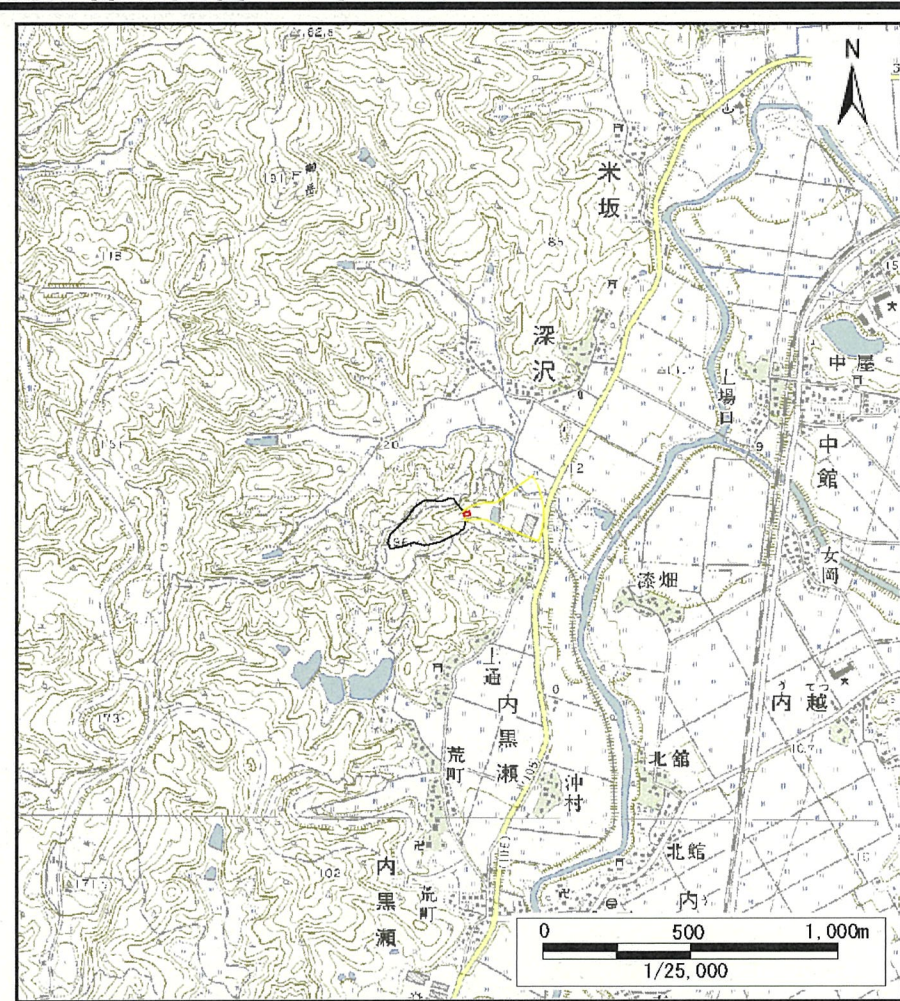


土砂災害警戒区域等の指定の公示に係る図書（その1）



(1/200,000)



(1/25,000)

様式-1 (土)

土砂災害警戒区域・土砂災害特別警戒区域 位置図

自然現象の種類

土石流

溪流番号

Ⅲ-0419

溪流名

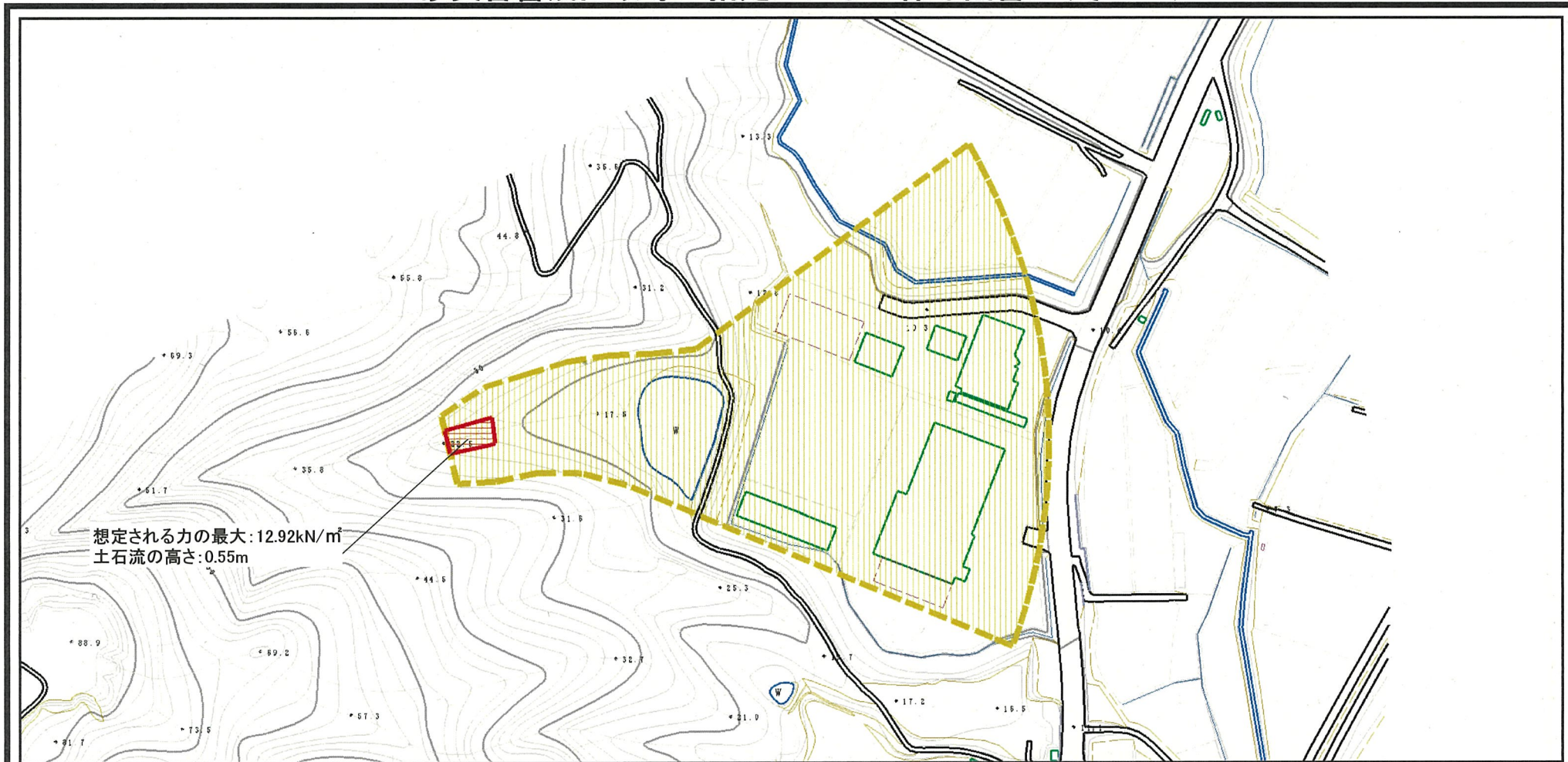
小深沢

所在地

秋田県由利本荘市内黒瀬字小深沢及び深沢

この地図は、国土地理院長の承認を得て、同院発行の数値地図200000(地図画像)及び数値地図25000(地図画像)を複製したものである。(承認番号 平26情複、第739号)

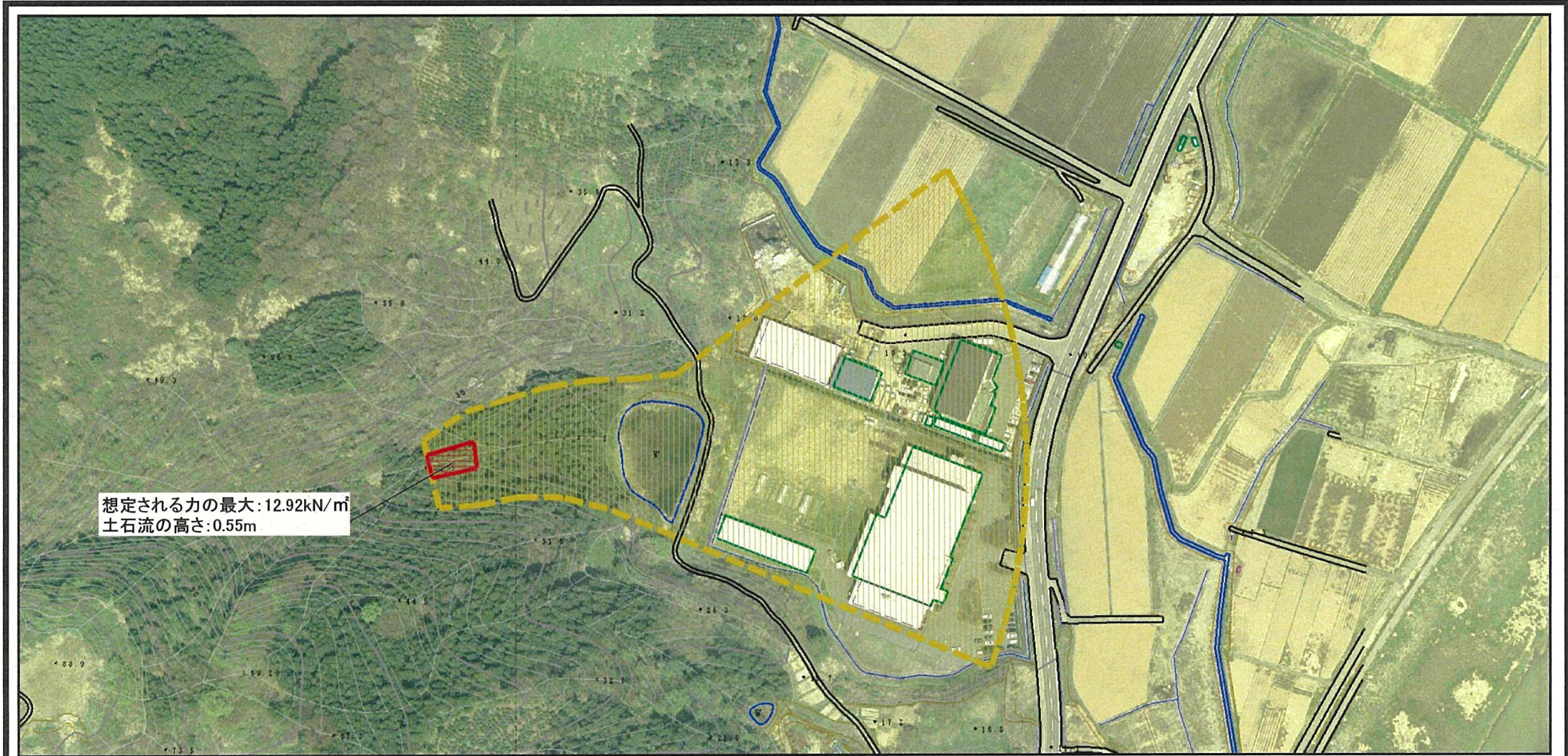
土砂災害警戒区域等の指定の公示に係る図書（その2）



0 100m

<p>様式-2 (土) 土砂災害警戒区域・土砂災害特別警戒区域 区域図 (その1)</p>	土砂災害防止法施行令第二条の基準に該当する区域		N	自然現象 の種類	土石流	溪流番号	Ⅲ-0419
	土砂災害 防止法施 行令第三 条の基準 に該当す る区域	土石流の高さが1mを超える場合、土石等の 移動による力が50kN/m ² を超える区域	縮尺 1:2,500	告示番号	第533号	溪流名	小深沢
	土砂災害 防止法施 行令第三 条の基準 に該当す る区域	土石流の高さが1mを超える場合、土石等の 移動による力が50kN/m ² を超えない区域	告示年月日	平成27年12月11日	所在地	秋田県由利本荘市内黒 瀬字小深沢及び深沢	
	土砂災害 防止法施 行令第三 条の基準 に該当す る区域	その他の区域					

参考資料 (その3)



0 100m

参考資料

土砂災害防止法施行令第二條の基準に該当する区域		N 縮尺 1:2,500	自然現象の種類	土石流	溪流番号	Ⅲ-0419	
			告示番号	第533号	溪流名	小深沢	
			告示年月日	平成27年12月11日	所在地	秋田県由利本荘市内黒瀬字小深沢及び深沢	
			告示年月日	平成27年12月11日	所在地	秋田県由利本荘市内黒瀬字小深沢及び深沢	
土砂災害防止法施行令第三條の基準に該当する区域							
その他の区域							

土砂災害警戒区域等の指定の公示に係る図書（その3）

横断側線の区間	土石流の力 (kN/m ³)	土石流の高さ (m)	区分		横断側線の区間	土石流の力 (kN/m ³)	土石流の高さ (m)	区分
0 ~ 1	19.98	0.65	R					
1 ~ 2	12.92	0.55	R					
2 ~ 3	12.92	0.55	R					
3 ~ 4	8.71	0.44	Y					
4 ~ 5	6.66	0.42	Y					
5 ~ 6	5.35	0.42	Y					
6 ~ 7	4.84	0.42	Y					
7 ~ 8	4.50	0.42	Y					
8 ~ 9	4.25	0.43	Y					
9 ~ 10	4.00	0.43	Y					
10 ~ 11	3.53	0.46	Y					
11 ~ 12	2.75	0.46	Y					
12 ~ 13	2.63	0.48	Y					
13 ~ 14	2.28	0.5	Y					
14 ~ 15	2.00	0.52	Y					
15 ~ 16	1.77	0.53						
16 ~ 17	2.10	0.53						
17 ~ 18	2.10	0.47						

様式3（土） 建築物の構造の規制に必要な衝撃に関する事項	自然現象の種類	土石流	溪流番号	III-0419
	告示番号	第533号	溪流名	小深沢
	告示年月日	平成27年12月11日	所在地	秋田県由利本荘市内黒瀬字小深沢及び深沢