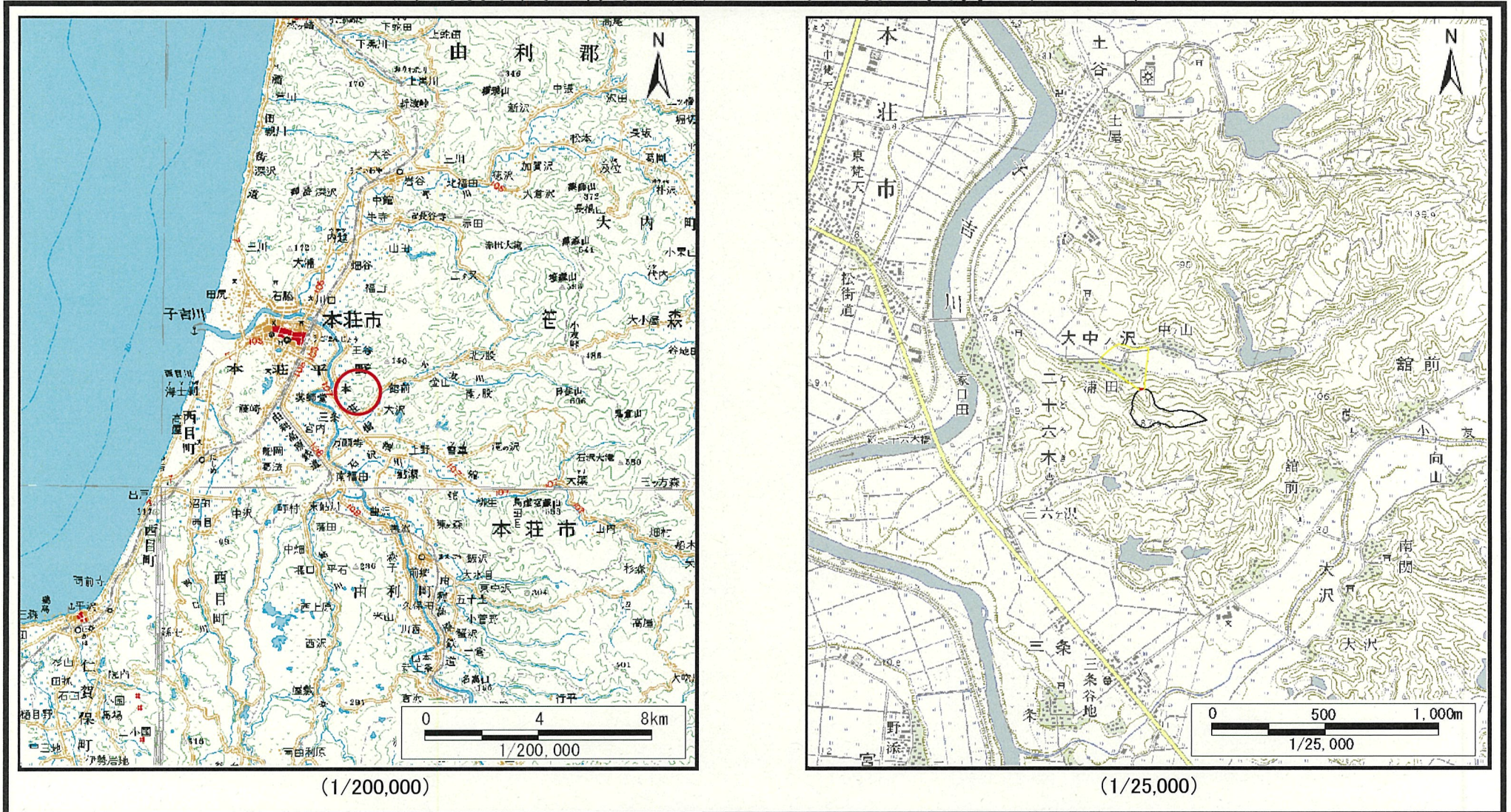


土砂災害警戒区域等の指定の公示に係る図書（その1）



(1/200,000)

(1/25,000)

様式-1 (土)
土砂災害警戒区域・土砂災害特別警戒区域 位置図

自然現象の種類	土石流
溪流番号	II-1567
溪流名	二十六木沢2
所在地	秋田県由利本荘市二十六木字三六ヶ沢並びに大中ノ沢字中ノ山、浦田及び向山

この地図は、国土地理院長の承認を得て、同院発行の数値地図20000(地図画像)及び数値地図25000(地図画像)を複製したものである。(承認番号 平26情複、第739号)

土砂災害警戒区域等の指定の公示に係る図書（その2）



0 1 × 100m

様式-2 (土)
土砂災害警戒区域・土砂災害特別警戒区域
区域図 (その1)

土砂災害防止法施行令第二条の基準に該当する区域

土砂災害
防止法施
行令第三
条の基準
に該当す
る区域

土石流の高さが1mを超える場合、土石等の
移動による力が50kN/m²を超える区域

土石流の高さが1mを超える場合、土石等の
移動による力が50kN/m²を超えない区域

その他の区域



縮尺
1:2,500

自然現象
の種類

告示番号

告示年月日

土石流

第533号

平成27年12月11日

溪流番号

溪流名

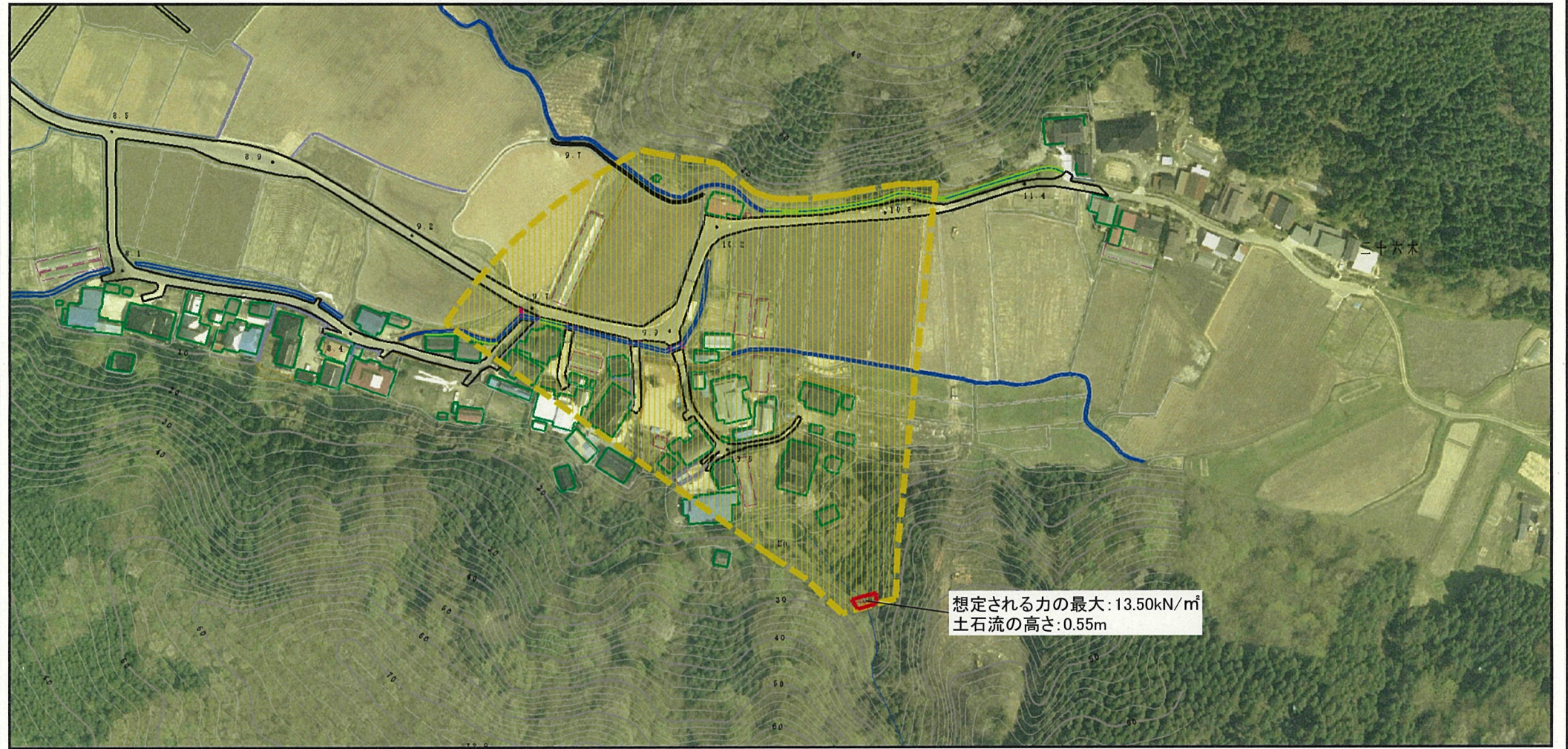
所在地

II-1567

二十六木沢2

秋田県由利本荘市二十六
木字三ヶ沢並びに大中ノ
沢字中ノ山、浦田及び向山

参考資料 (その3)



想定される力の最大: 13.50kN/m²
土石流の高さ: 0.55m

0 1 × 100m

参考資料	土砂災害防止法施行令第二条の基準に該当する区域		N 縮尺 1:2,500	自然現象の種類	土石流	溪流番号	II-1567
	土砂災害防止法施行令第三条の基準に該当する区域	土石流の高さが1mを超える場合、土石等の移動による力が50kN/m ² を超える区域		告示番号	第533号	溪流名	二十六木沢2
		土石流の高さが1mを超える場合、土石等の移動による力が50kN/m ² を超えない区域		告示年月日	平成27年12月11日	所在地	秋田県由利本荘市二十六木字三ヶ沢並びに大中ノ沢字中ノ山、浦田及び向山
		その他の区域					

土砂災害警戒区域等の指定の公示に係る図書（その3）

横断側線の区間	土石流の力 (kN/m ³)	土石流の高さ (m)	区分
0 ~ 1	17.48	0.67	R
1 ~ 2	13.50	0.55	R
2 ~ 3	9.72	0.44	Y
3 ~ 4	9.70	0.44	Y
4 ~ 5	9.70	0.44	Y
5 ~ 6	7.79	0.42	Y
6 ~ 7	6.59	0.41	Y
7 ~ 8	5.77	0.4	Y
8 ~ 9	5.08	0.41	Y
9 ~ 10	4.52	0.47	Y
10 ~ 11	4.10	0.5	Y
11 ~ 12	3.76	0.52	Y
12 ~ 13	3.11	1.18	Y
13 ~ 14	0.44	1.18	
14 ~ 15			
15 ~ 16			
16 ~ 17			
17 ~ 18			
18 ~ 19			
19 ~ 20			

横断側線の区間	土石流の力 (kN/m ³)	土石流の高さ (m)	区分
20 ~ 21			
21 ~ 22			
22 ~ 23			
23 ~ 24			
24 ~ 25			
25 ~ 26			
26 ~ 27			
27 ~ 28			
28 ~ 29			
29 ~ 30			
30 ~ 31			
31 ~ 32			
32 ~ 33			
33 ~ 34			
34 ~ 35			
35 ~ 36			
36 ~ 37			
37 ~ 38			
38 ~ 39			
39 ~ 40			

様式3（土）

建築物の構造の規制に必要な衝撃に関する事項

自然現象の種類

土石流

溪流番号

II-1567

告示番号

第533号

溪流名

二十六木沢2

告示年月日

平成27年12月11日

所在地

秋田県由利本荘市二十六木沢字三ヶ沢並び
に大中ノ沢字中ノ山、蒲田及び向山