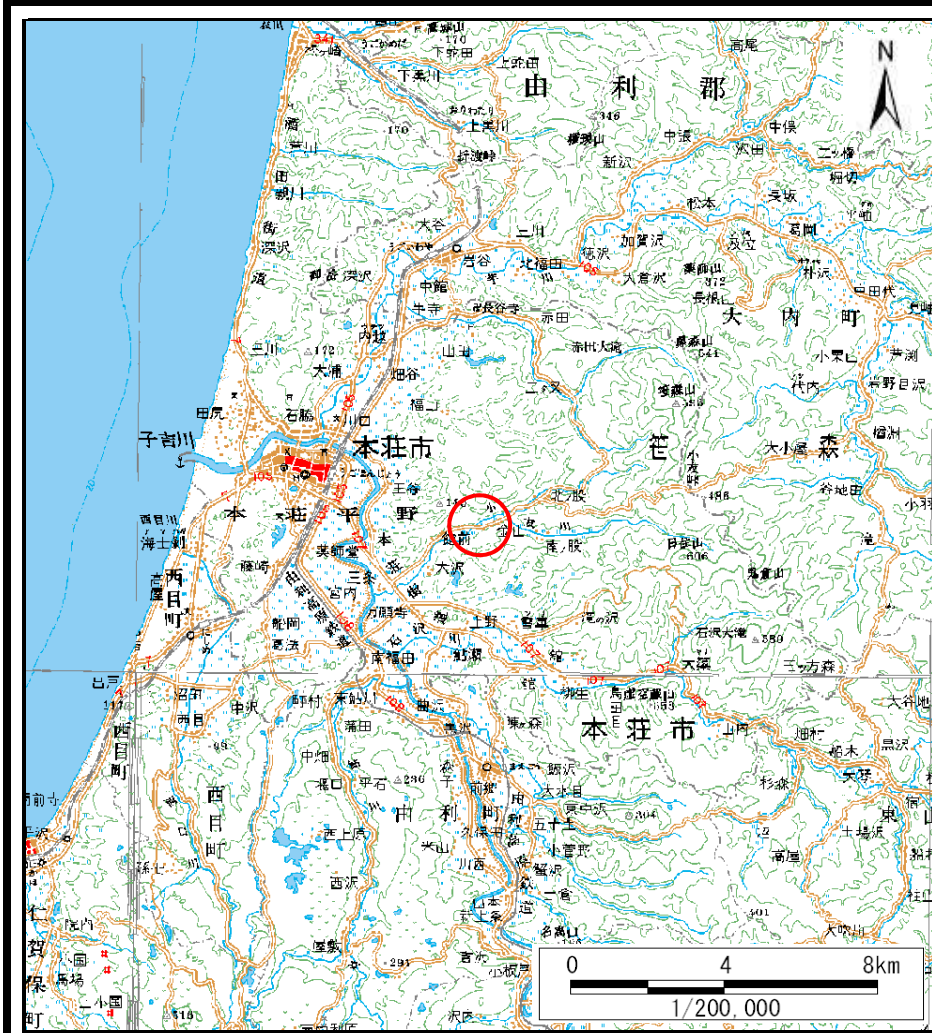
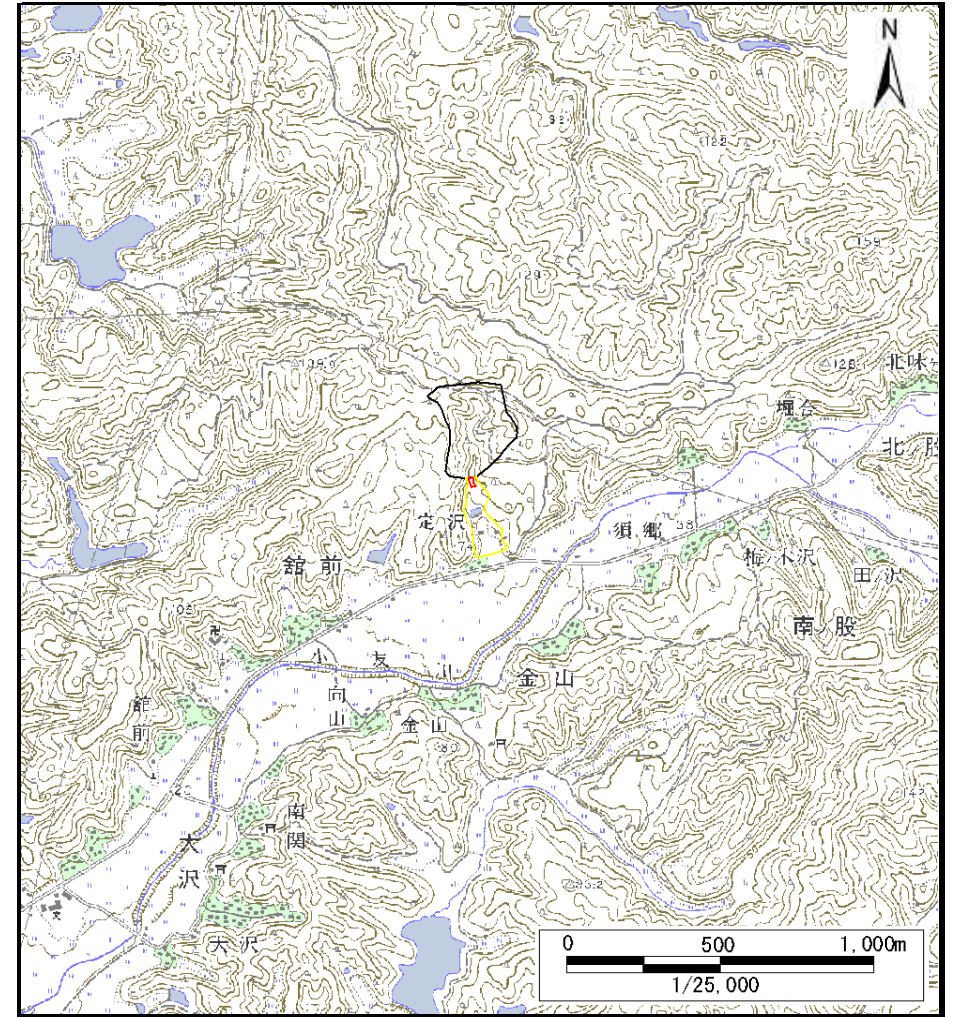


土砂災害警戒区域等の指定の公示に係る図書（その1）



(1/200,000)



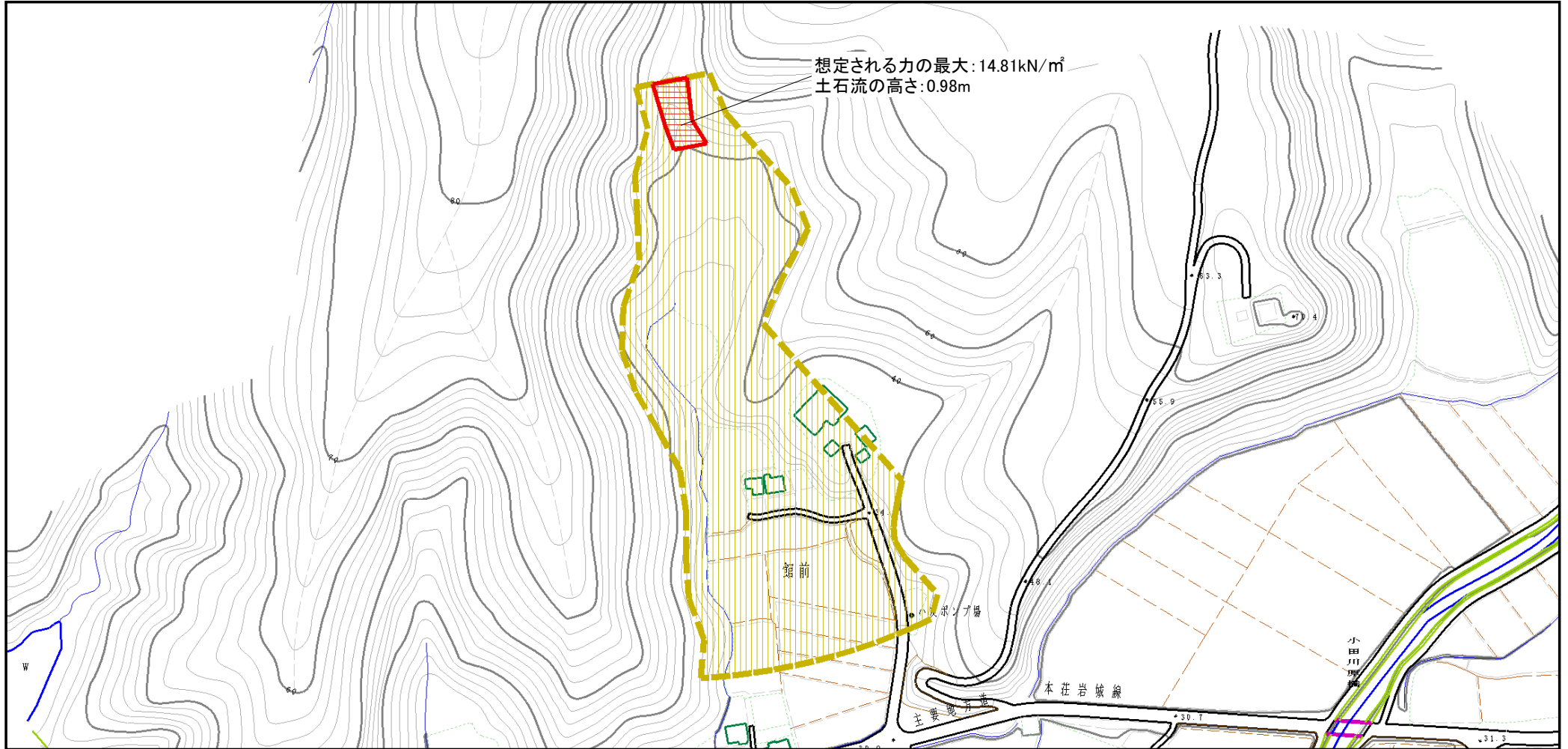
(1/25,000)

様式-1 (土)
土砂災害警戒区域・土砂災害特別警戒区域 位置図

自然現象の種類	土石流
溪流番号	II-1549
溪流名	定沢
所在地	秋田県由利本荘市館前字堂ノ沢山中及び定沢

この地図は、国土地理院長の承認を得て、同院発行の数値地図20000(地図画像)及び数値地図25000(地図画像)を複製したものである。(承認番号 平26情複、第739号)

土砂災害警戒区域等の指定の公示に係る図書（その2）

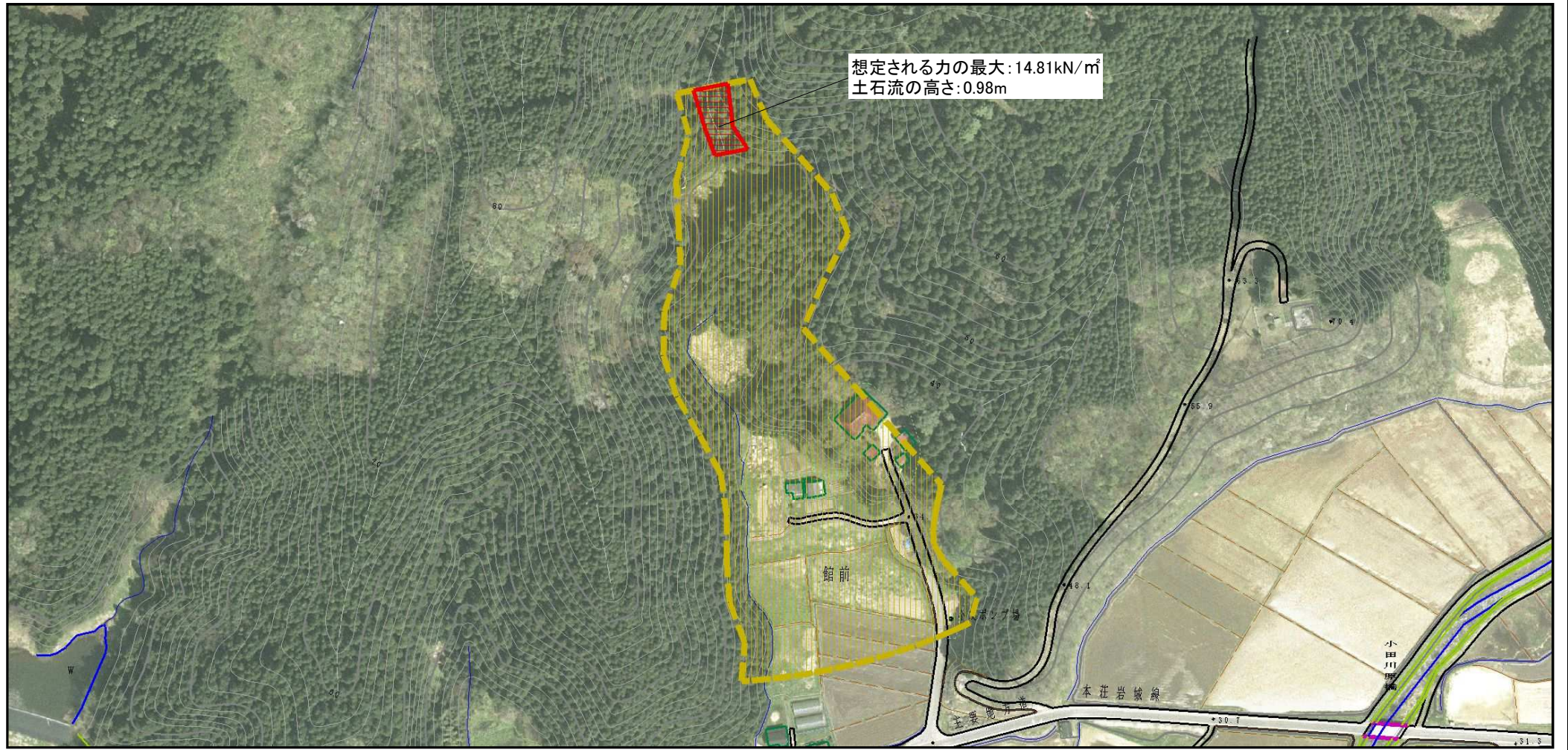


想定される力の最大: 14.81kN/m²
土石流の高さ: 0.98m

0 100m

様式-2(土) 土砂災害警戒区域・土砂災害特別警戒区域 区域図(その1)	土砂災害防止法施行令第二条の基準に該当する区域		N 縮尺 1:2,500	自然現象の種類	土石流	溪流番号	II-1549	
	土砂災害防止法施行令第三条の基準に該当する区域			告示番号	第533号	溪流名	定沢	
	その他の区域			告示年月日	平成27年12月11日	所在地	秋田県由利本荘市館前字堂ノ沢山中及び定沢	
	土砂災害防止法施行令第三条の基準に該当する区域							

参考資料 (その3)



想定される力の最大: 14.81kN/m²
土石流の高さ: 0.98m

0 100m

参考資料	土砂災害防止法施行令第二条の基準に該当する区域			N 縮尺 1:2,500	自然現象の種類	土石流	溪流番号	II-1549
	土砂災害防止法施行令第三条の基準に該当する区域	土石流の高さが1mを超える場合、土石等の移動による力が50kN/m ² を超える区域			告示番号	第533号	溪流名	定沢
		土石流の高さが1mを超える場合、土石等の移動による力が50kN/m ² を超えない区域			告示年月日	平成27年12月11日	所在地	秋田県由利本荘市館前字堂ノ沢山中及び定沢
		その他の区域						

