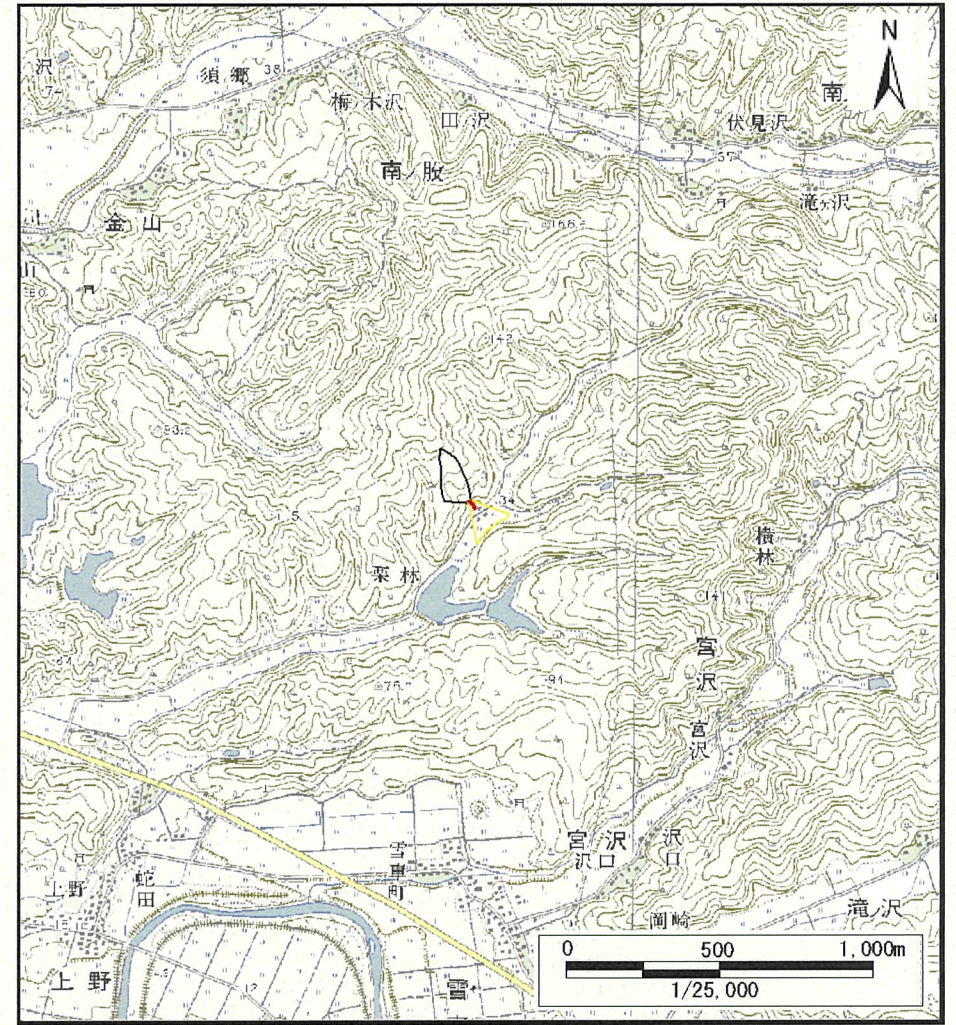


# 土砂災害警戒区域等の指定の公示に係る図書 (その1)



(1/200,000)



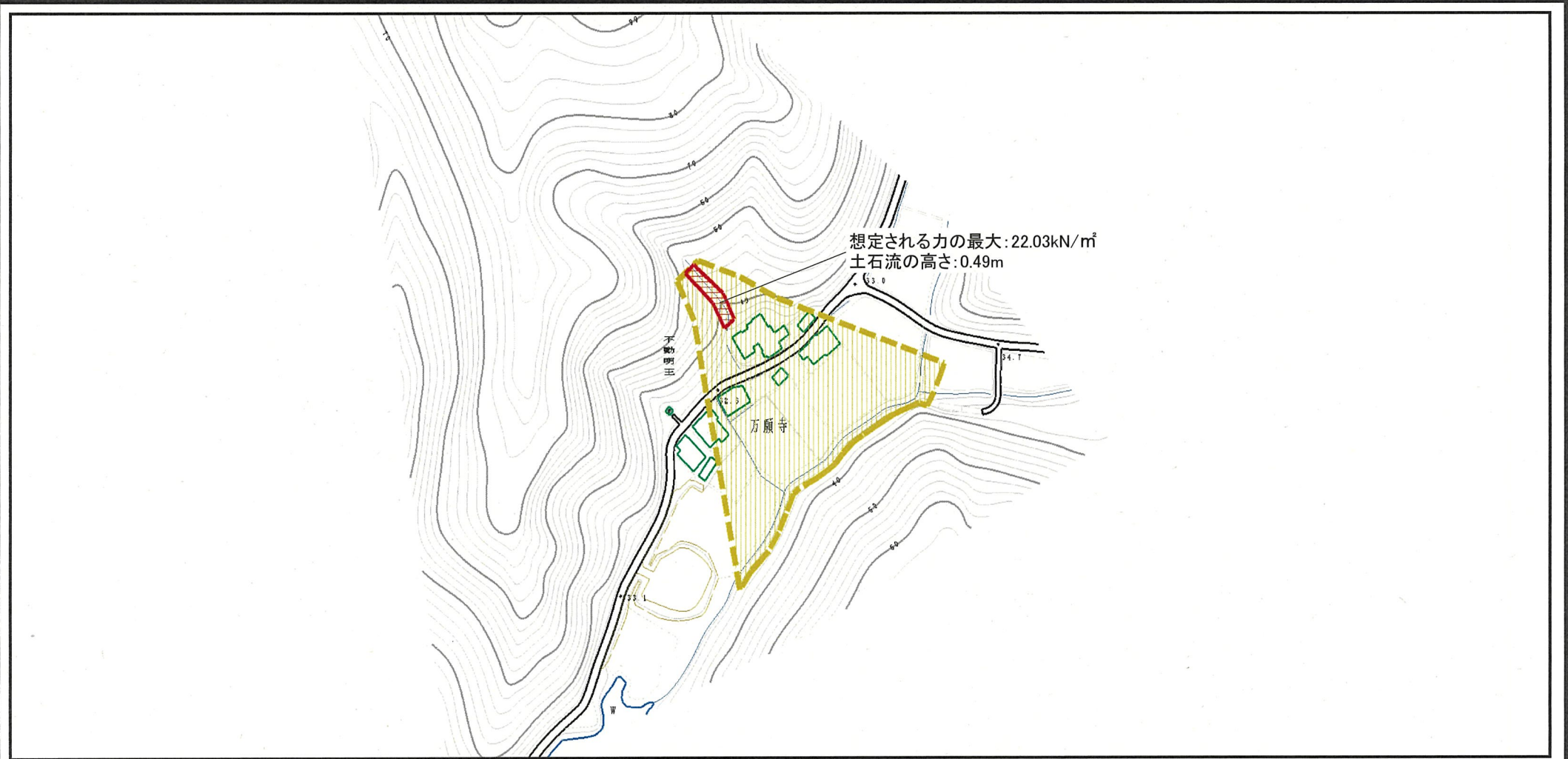
(1/25,000)

様式-1 (土)  
土砂災害警戒区域・土砂災害特別警戒区域 位置図

自然現象の種類	土石流
溪流番号	II-1520
溪流名	栗林沢1
所在地	秋田県由利本荘市万願寺字栗林



# 土砂災害警戒区域等の指定の公示に係る図書 (その2)



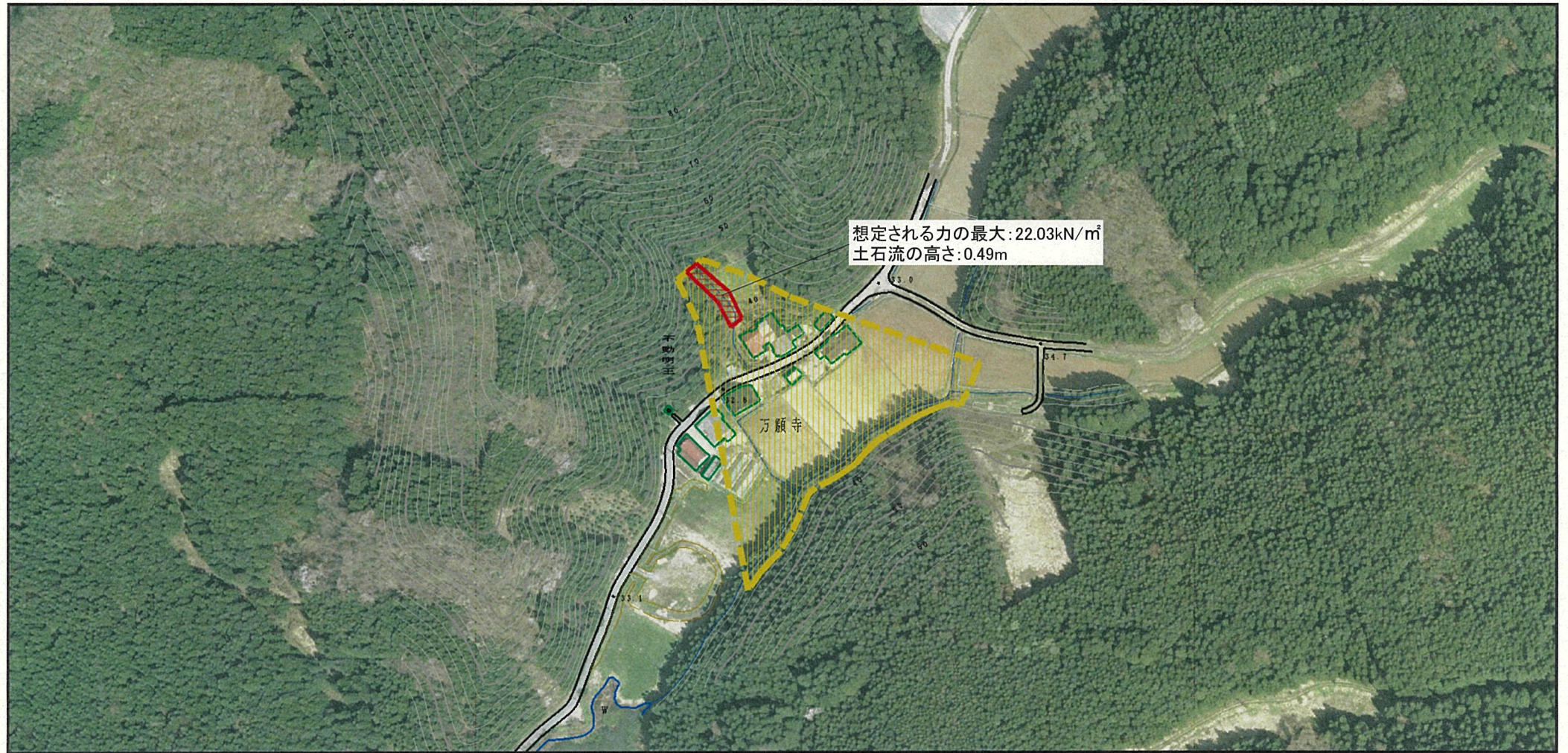
0 100m × 100m

様式-2 (土)  
土砂災害警戒区域・土砂災害特別警戒区域図 (その1)

土砂災害防止法施行令第二条の基準に該当する区域		N 縮尺 1:2,500	自然現象の種類	土石流	溪流番号	II-1520
			告示番号	第533号	溪流名	栗林沢1
			告示年月日	平成27年12月11日	所在地	秋田県由利本荘市万願寺字栗林
			告示年月日	平成27年12月11日	所在地	秋田県由利本荘市万願寺字栗林
土砂災害防止法施行令第三条の基準に該当する区域	土石流の高さが1mを超える場合、土石等の移動による力が50kN/m <sup>2</sup> を超える区域					
	土石流の高さが1mを超える場合、土石等の移動による力が50kN/m <sup>2</sup> を超えない区域					
その他の区域						



# 参考資料 (その3)



0 1 × 100m

## 参考資料

土砂災害防止法施行令第三条の基準に該当する区域	土砂災害防止法施行令第二条の基準に該当する区域		N ↑ 縮尺 1:2,500	自然現象の種類	土石流	溪流番号	II-1520
	土石流の高さが1mを超える場合、土石等の移動による力が50kN/m <sup>2</sup> を超える区域			告示番号	第533号	溪流名	栗林沢1
	土石流の高さが1mを超える場合、土石等の移動による力が50kN/m <sup>2</sup> を超えない区域			告示年月日	平成27年12月11日	所在地	秋田県由利本荘市万願寺字栗林
	その他の区域						



