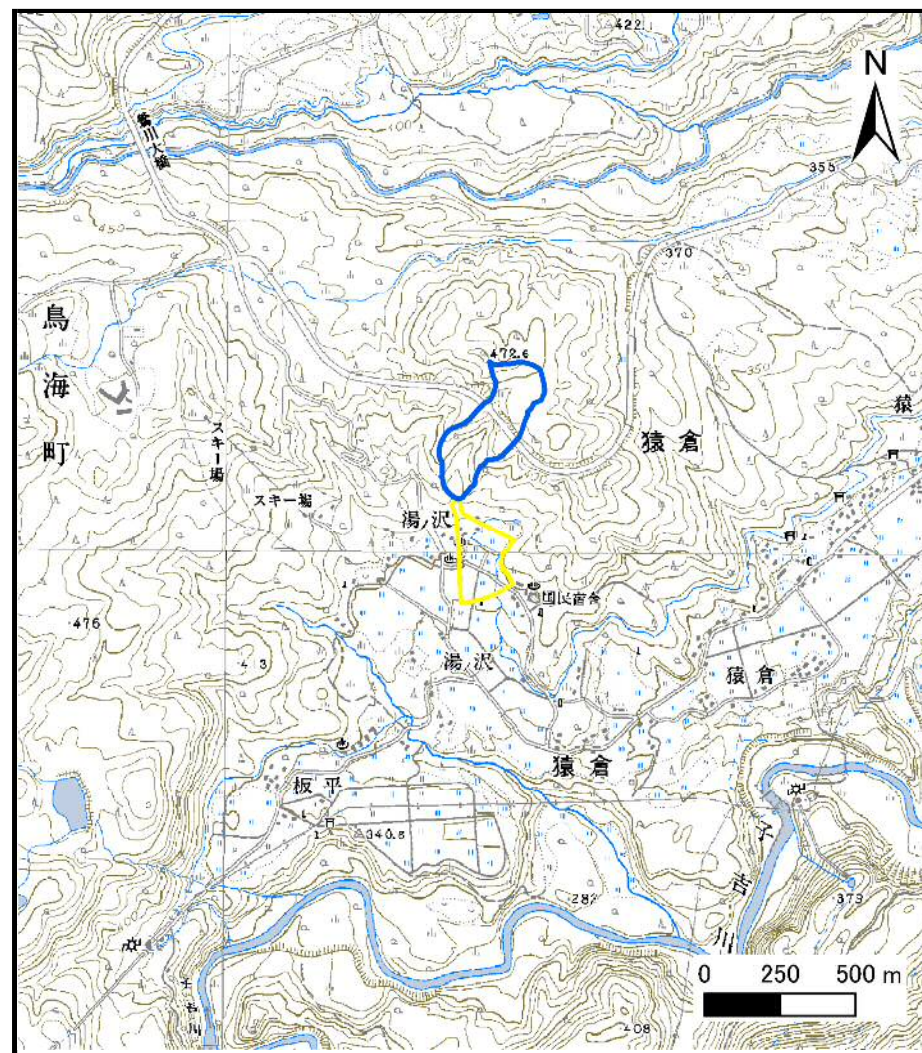


土砂災害警戒区域等の指定の公示に係る図書（その1）



(1/200,000)



(1/25,000)

様式-1 (土)
土砂災害警戒区域・土砂災害特別警戒区域 位置図

自然現象の種類

土石流

溪流番号

I-1548

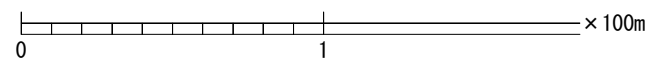
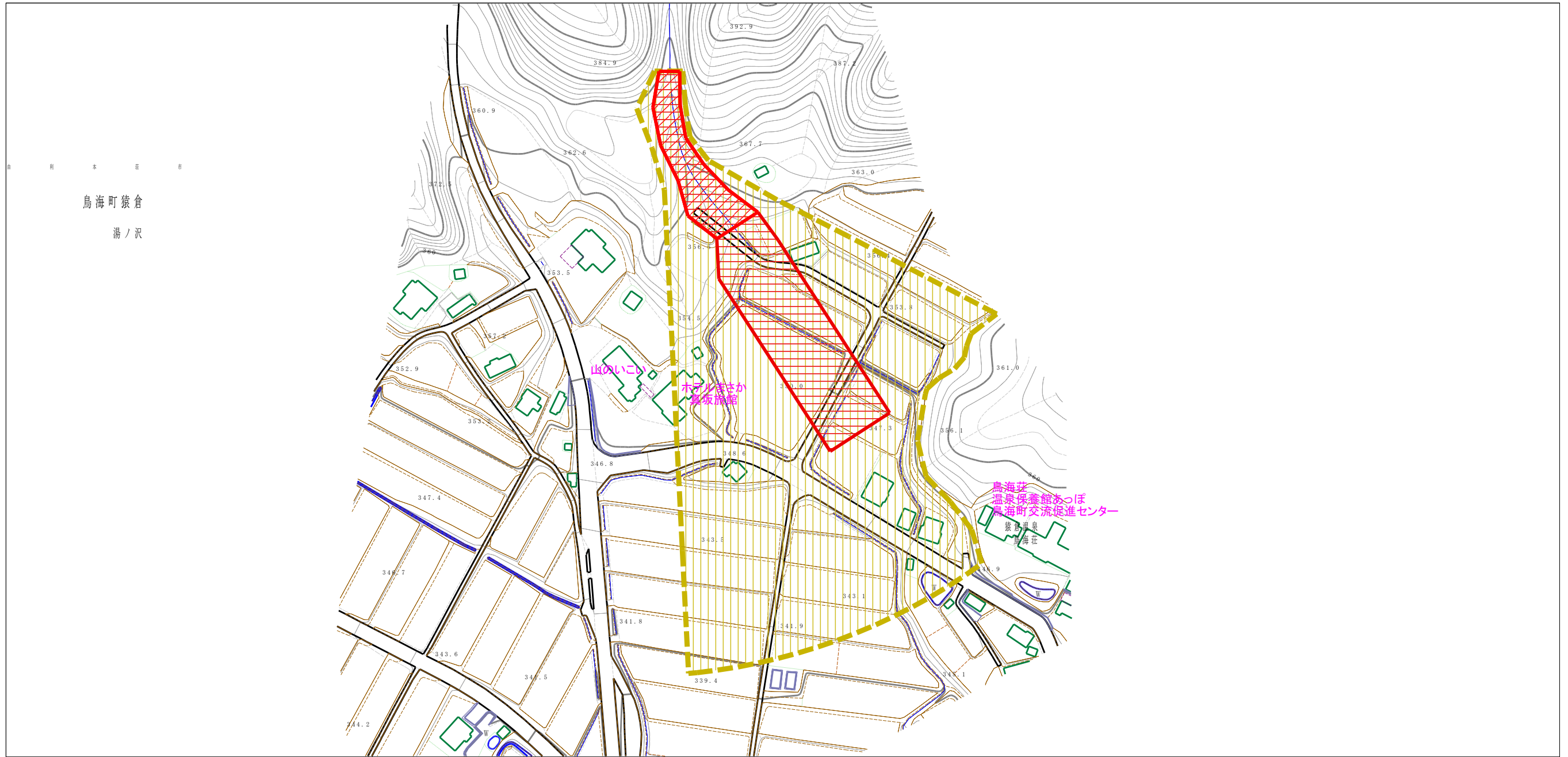
溪流名

湯ノ沢3

所在地

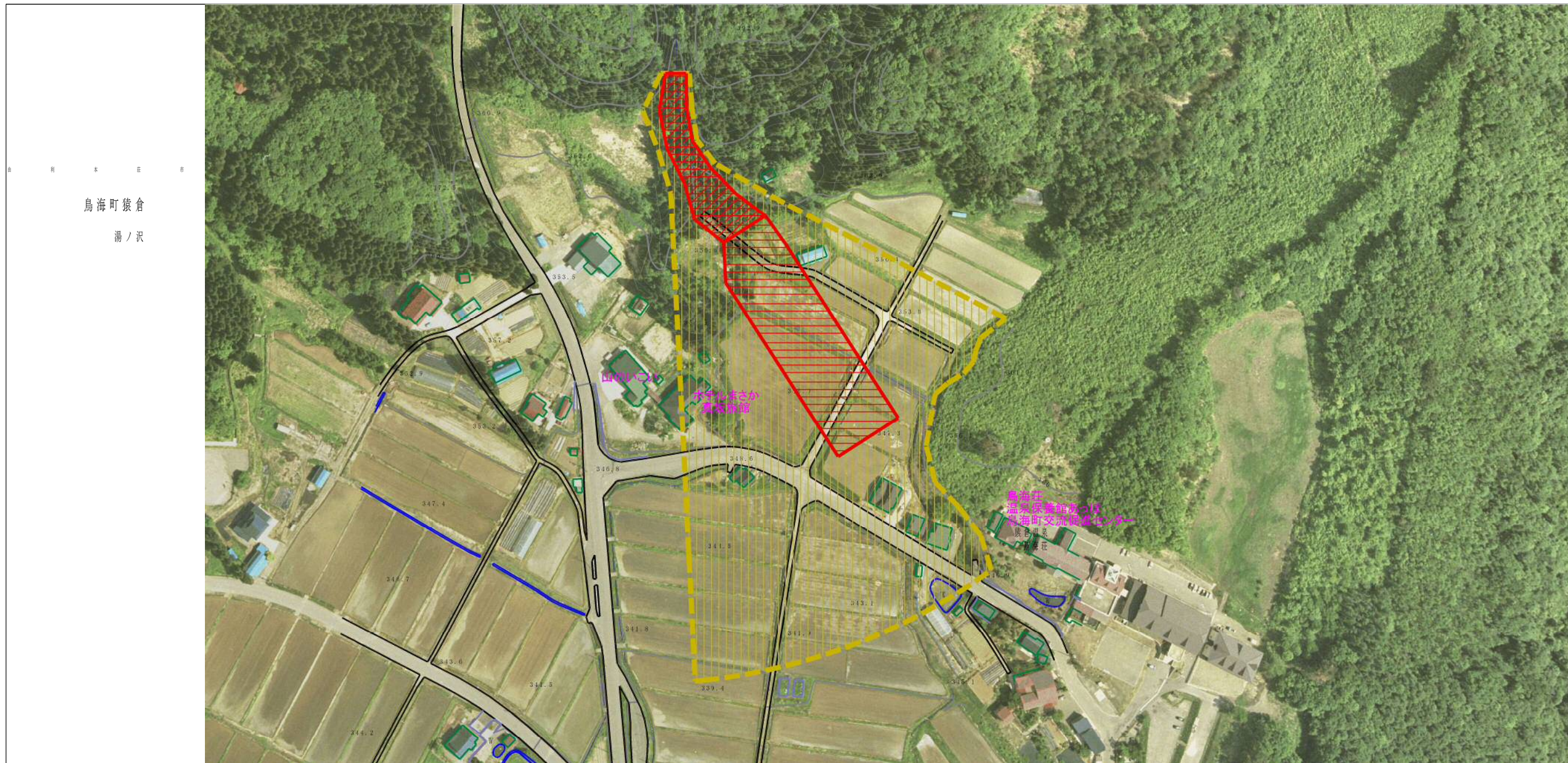
秋田県由利本荘市鳥海町猿倉字湯ノ沢

土砂災害警戒区域等の指定の公示に係る図書（その2）

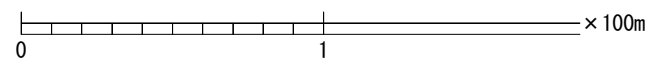


様式-2 (土) 土砂災害警戒区域・土砂災害特別警戒区域 区域図	土砂災害防止法施行令第二条の基準に該当する区域		N 縮尺 1:2,500	自然現象の種類	土石流	溪流番号	I-1548
	土砂災害防止法施行令第三条の基準に該当する区域			告示番号	第485号	溪流名	湯ノ沢3
	それ以外の区域			告示年月日	平成26年9月30日	所在地	秋田県由利本荘市鳥海町猿倉字湯ノ沢

参考資料 (その3)



鳥海町猿倉
湯ノ沢



参考資料	土砂災害防止法施行令第二条の基準に該当する区域		N 縮尺 1:2,500	自然現象の種類	土石流	溪流番号	I-1548
	土砂災害防止法施行令第三条の基準に該当する区域			告示番号	第485号	溪流名	湯ノ沢3
	それ以外の区域			告示年月日	平成26年9月30日	所在地	秋田県由利本荘市鳥海町猿倉字湯ノ沢

