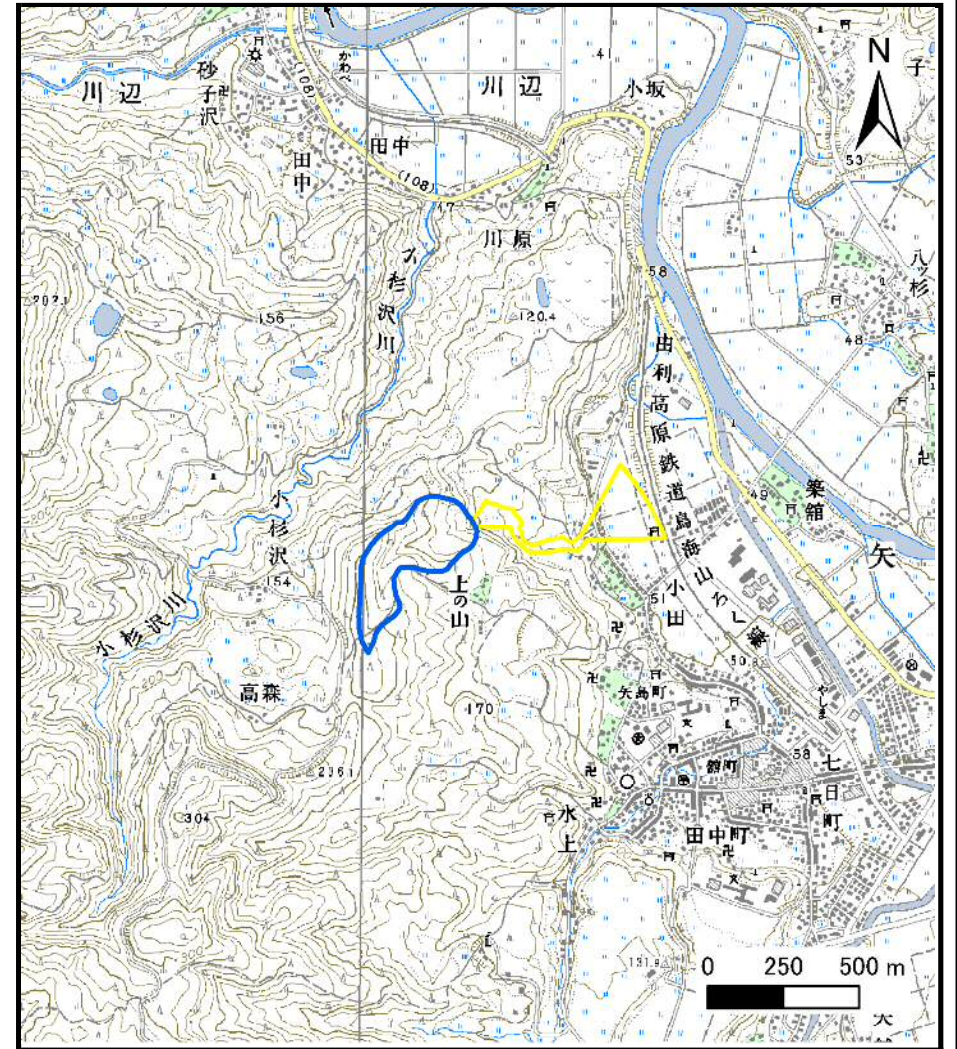


土砂災害警戒区域等の指定の公示に係る図書（その1）



(1/200,000)

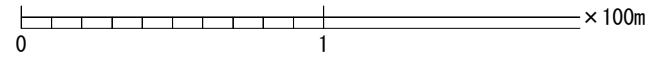
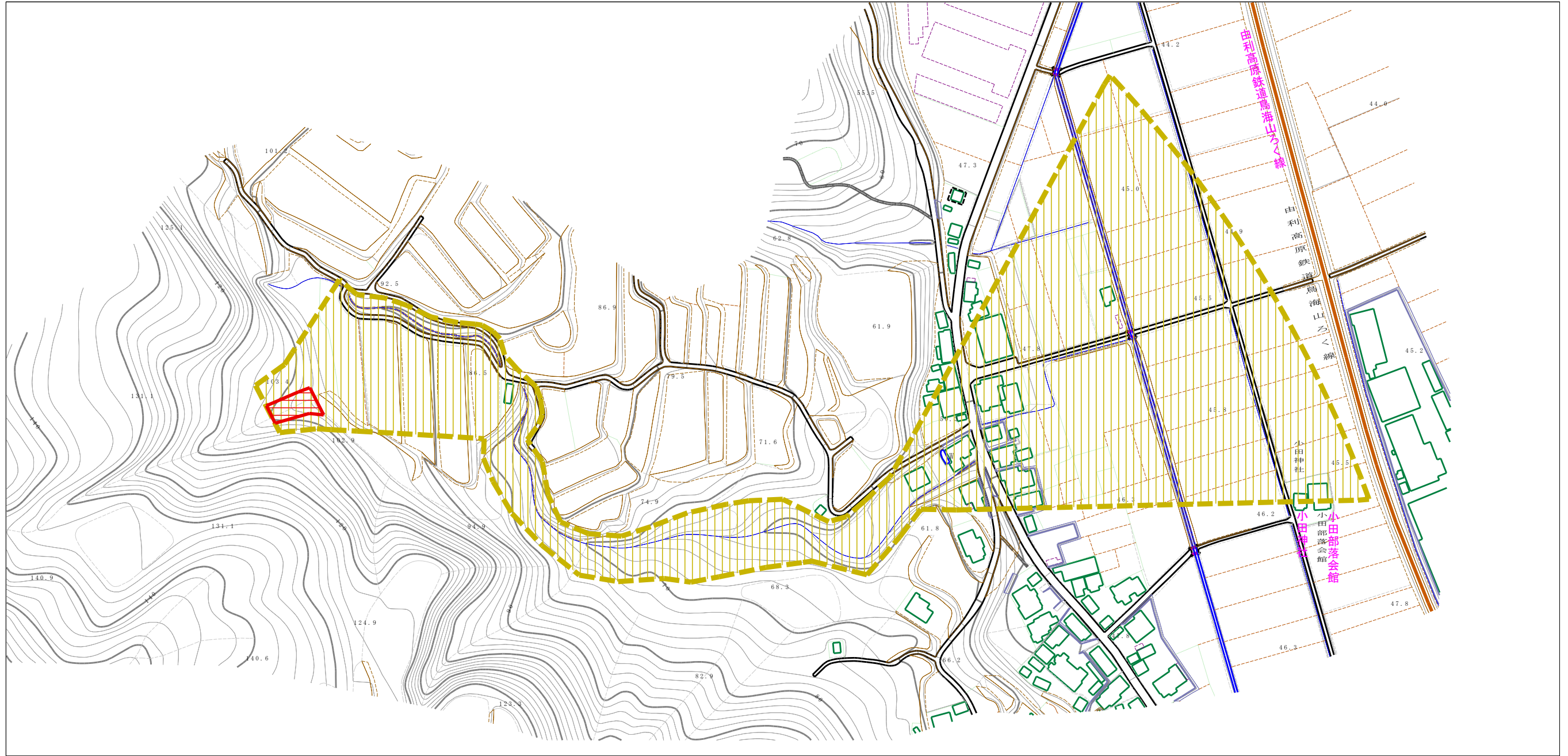


(1/25,000)

様式-1 (土)
土砂災害警戒区域・土砂災害特別警戒区域 位置図

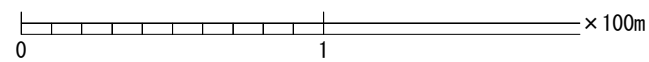
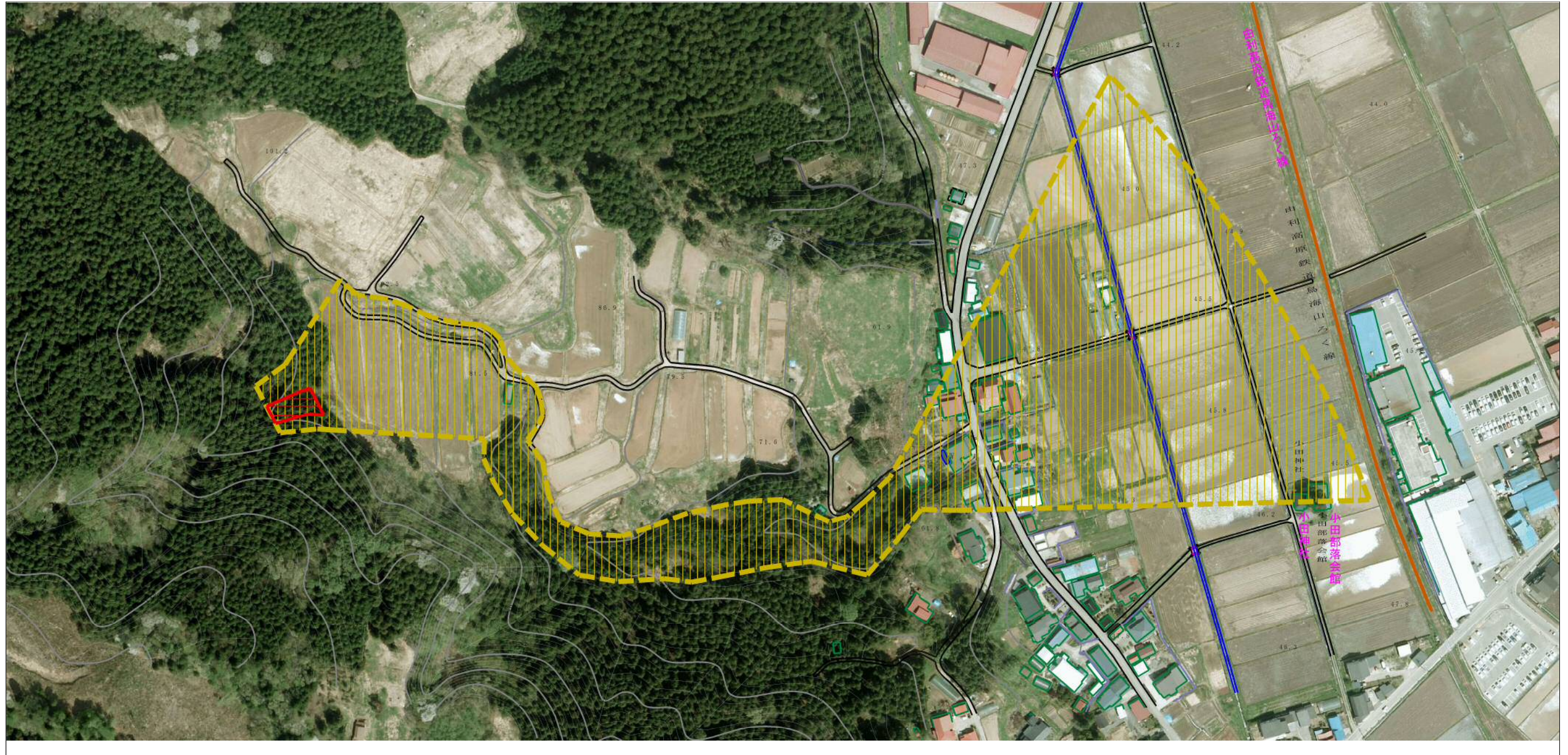
自然現象の種類	土石流
溪流番号	I-1462
溪流名	小田沢
所在地	秋田県由利本荘市矢島町城内字沖小田・字小田・字小田山・字中台・字千貫石山

土砂災害警戒区域等の指定の公示に係る図書（その2）



様式-2 (土) 土砂災害警戒区域・土砂災害特別警戒区域 区域図	土砂災害防止法施行令第二条の基準に該当する区域		N 縮尺 1:2,500	自然現象の種類	土石流	溪流番号	I-1462
	土砂災害防止法施行令第三条の基準に該当する区域			告示番号	第485号	溪流名	小田沢
	それ以外の区域			告示年月日	平成26年9月30日	所在地	秋田県由利本荘市矢島町城内 字沖小田・字小田・字小田山 ・字中台・字千貫石山

参考資料 (その3)



参考資料

土砂災害防止法施行令第二条の基準に該当する区域		N 縮尺 1:2,500	自然現象の種類	土石流	溪流番号	I-1462
			告示番号	第485号	溪流名	小田沢
			告示年月日	平成26年9月30日	所在地	秋田県由利本荘市矢島町城内 字沖小田・字小田・字小田山 ・字中台・字千貫石山
土砂災害防止法施行令第三条の基準に該当する区域	土石流の高さが1mを超える場合、土石等の移動による力が50kN/m ² を超える区域					
	土石流の高さが1mを超える場合、土石等の移動による力が50kN/m ² 以下の区域					
	それ以外の区域					

土砂災害警戒区域等の指定の公示に係わる図書(その3)

区分番号	力の大きさのうち 最大のもの (kN/m ²)	土石流の高さ (m)
No.0	25.69	0.78
No.1	21.13	0.68
No.2	13.76	0.50
No.3	13.71	0.50
No.4	12.33	0.48
No.5	10.72	0.46
No.6	9.51	0.45
No.7	8.37	0.43
No.8	6.75	0.42
No.9	4.96	0.42
No.10	15.02	0.93
No.11	12.61	0.87
No.12	7.70	0.66
No.13	9.13	0.81
No.14	11.36	0.89
No.15	10.11	0.75
No.16	9.98	0.71
No.17	11.07	0.76
No.18	10.68	0.73
No.19	9.75	0.66
No.20	7.50	0.62
No.21	7.14	0.62
No.22	9.36	0.75
No.23	5.27	0.51

区分番号	力の大きさのうち 最大のもの (kN/m ²)	土石流の高さ (m)
No.24	5.04	0.52
No.25	5.01	0.52
No.26	4.44	0.53
No.27	4.26	0.54
No.28	4.21	0.54
No.29	4.28	0.54
No.30	4.15	0.54
No.31	3.82	0.55
No.32	3.51	0.56
No.33	3.42	0.57
No.34	2.97	0.59
No.35	2.47	0.62
No.36	2.44	0.63
No.37	1.99	0.68
No.38	1.63	0.73

様式-3(土) 建築物の構造の規制に必要な衝撃に関する事項	自然現象の種類	土石流	溪流番号	I-1462
	公示番号	第485号	溪流名	小田沢
	公示年月日	平成26年9月30日	所在地	秋田県由利本荘市矢島町城内字沖小田・ 字小田・字小田山・字中台・字千貫石山