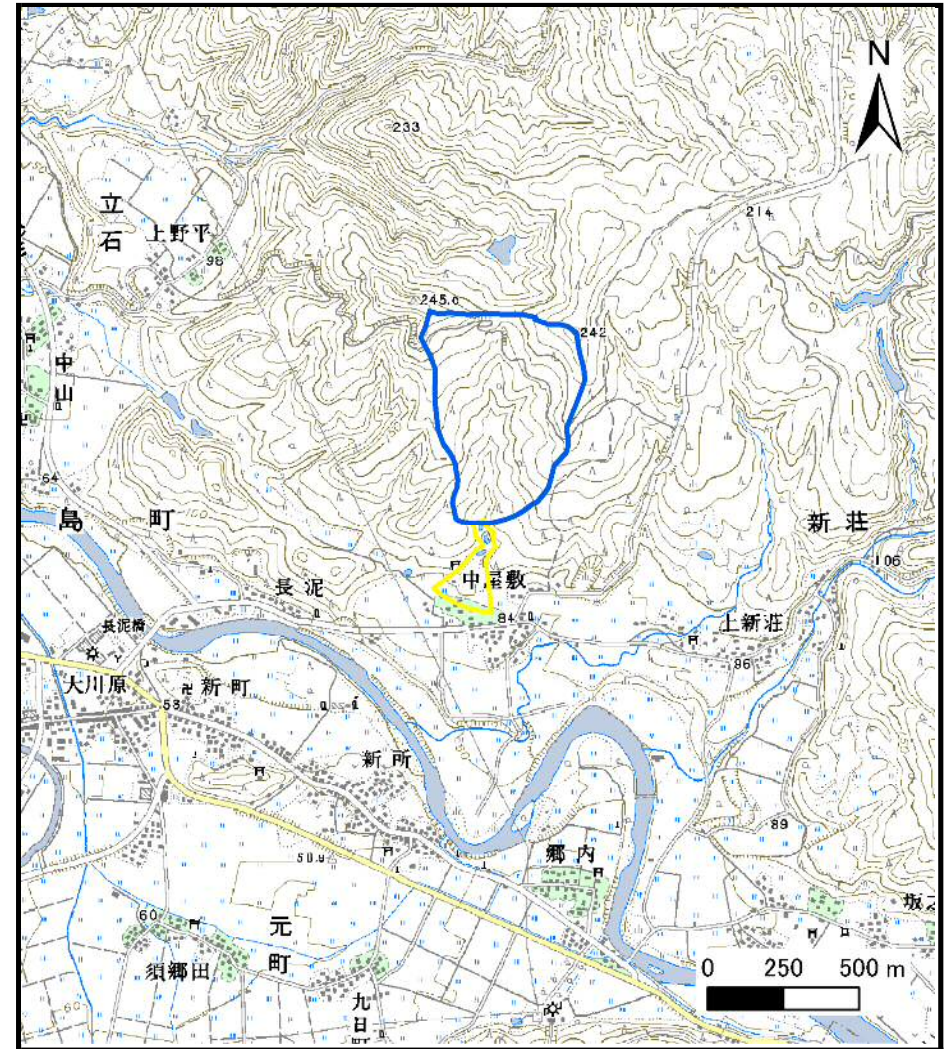


土砂災害警戒区域等の指定の公示に係る図書（その1）



(1/200,000)

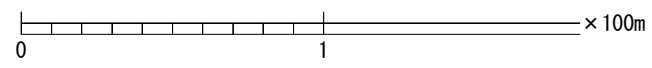
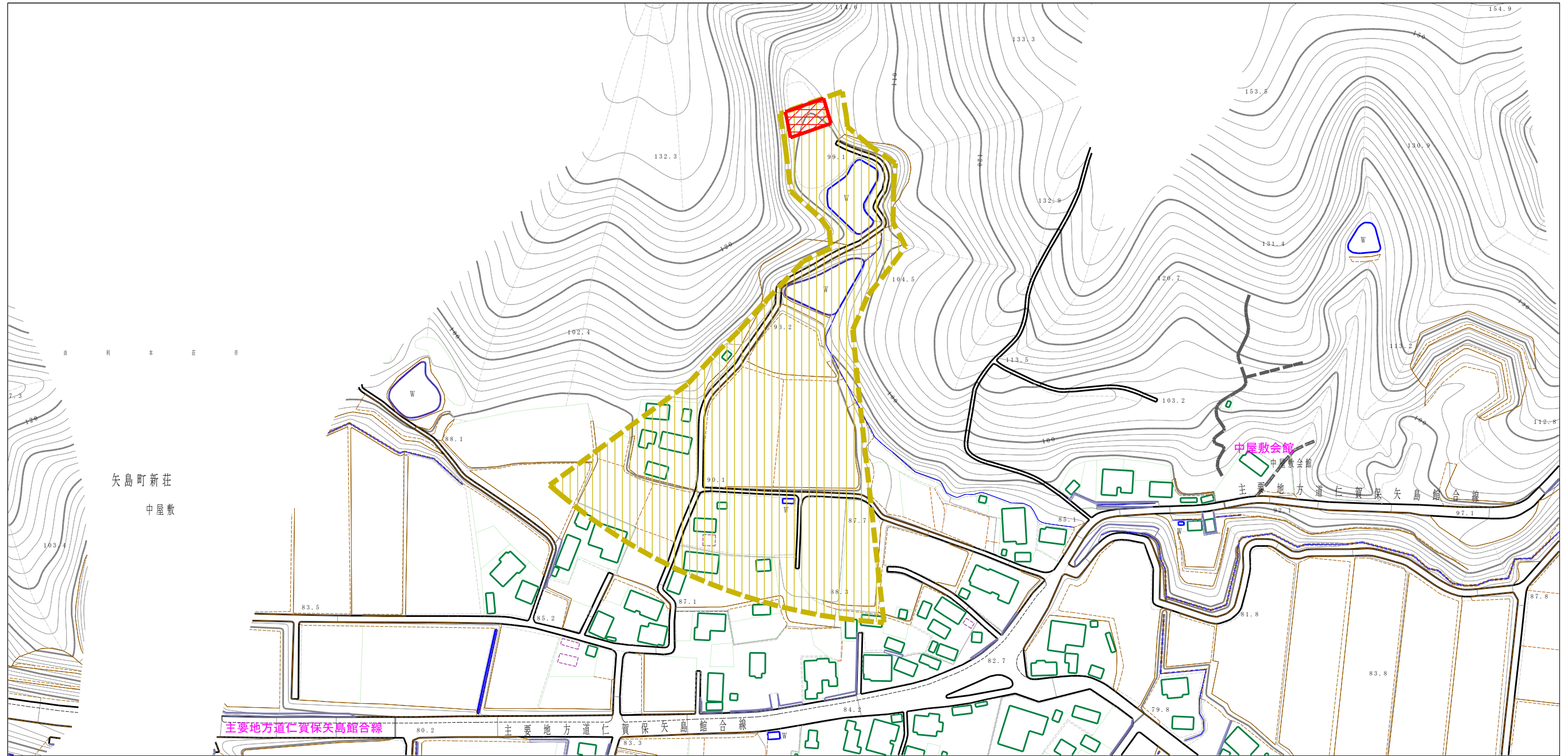


(1/25,000)

様式-1 (土)
土砂災害警戒区域・土砂災害特別警戒区域 位置図

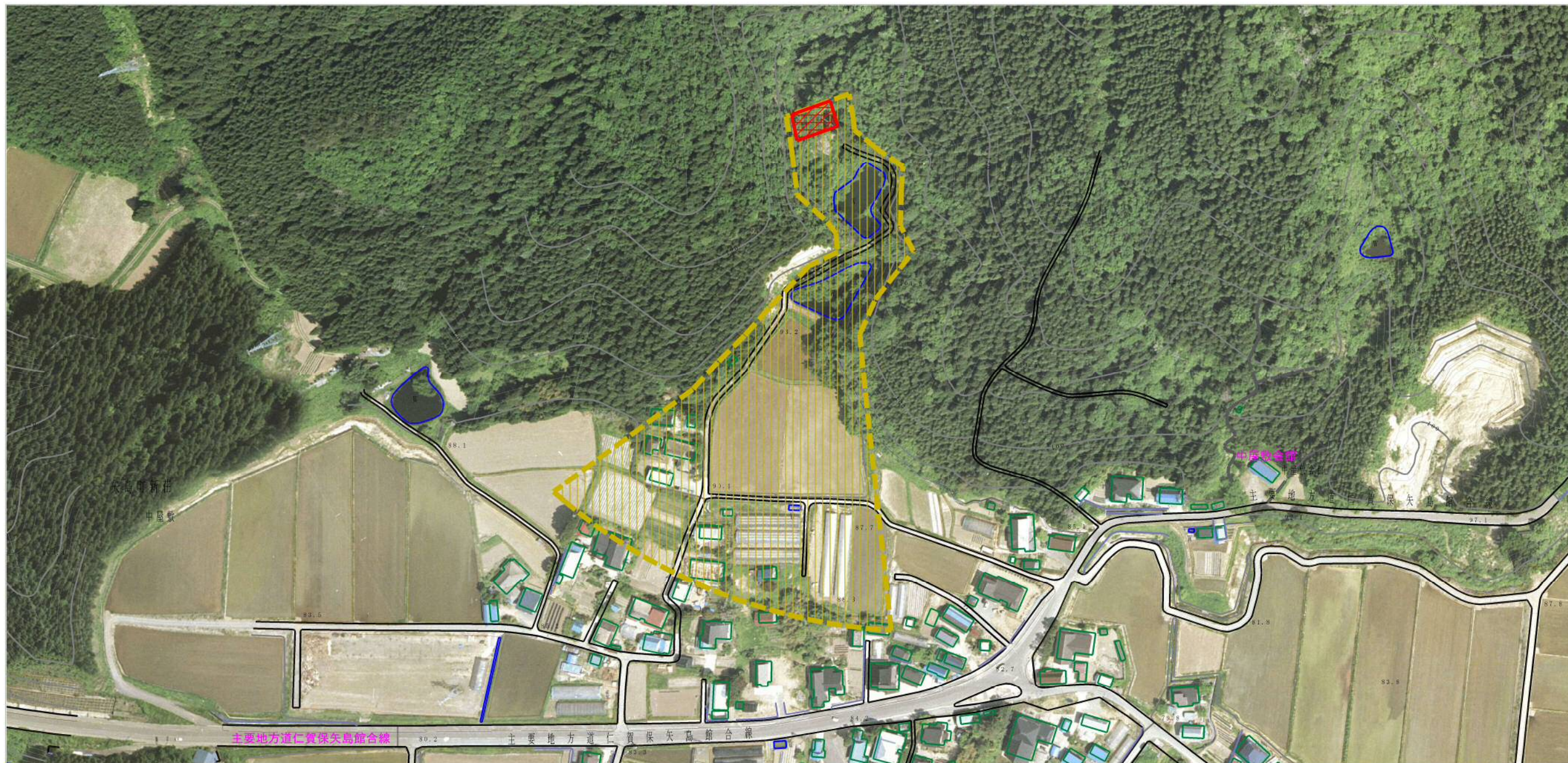
自然現象の種類	土石流
溪流番号	I-1456
溪流名	中屋敷沢3
所在地	秋田県由利本荘市矢島町新荘字中屋敷・字日照平・字上ノ山

土砂災害警戒区域等の指定の公示に係る図書（その2）



様式-2 (土) 土砂災害警戒区域・土砂災害特別警戒区域 区域図	土砂災害防止法施行令第二条の基準に該当する区域		N 縮尺 1:2,500	自然現象の種類	土石流	溪流番号	I-1456
	土砂災害防止法施行令第三条の基準に該当する区域			告示番号	第485号	溪流名	中屋敷沢3
	それ以外の区域			告示年月日	平成26年9月30日	所在地	秋田県由利本荘市矢島町新荘 字中屋敷・字日照平・字上ノ山

参考資料 (その3)



参考資料	土砂災害防止法施行令第二条の基準に該当する区域		N 縮尺 1:2,500	自然現象の種類	土石流	溪流番号	I-1456
	土砂災害防止法施行令第三条の基準に該当する区域			告示番号	第485号	溪流名	中屋敷沢3
	それ以外の区域			告示年月日	平成26年9月30日	所在地	秋田県由利本荘市矢島町新荘 字中屋敷・字日照平・字上ノ山

