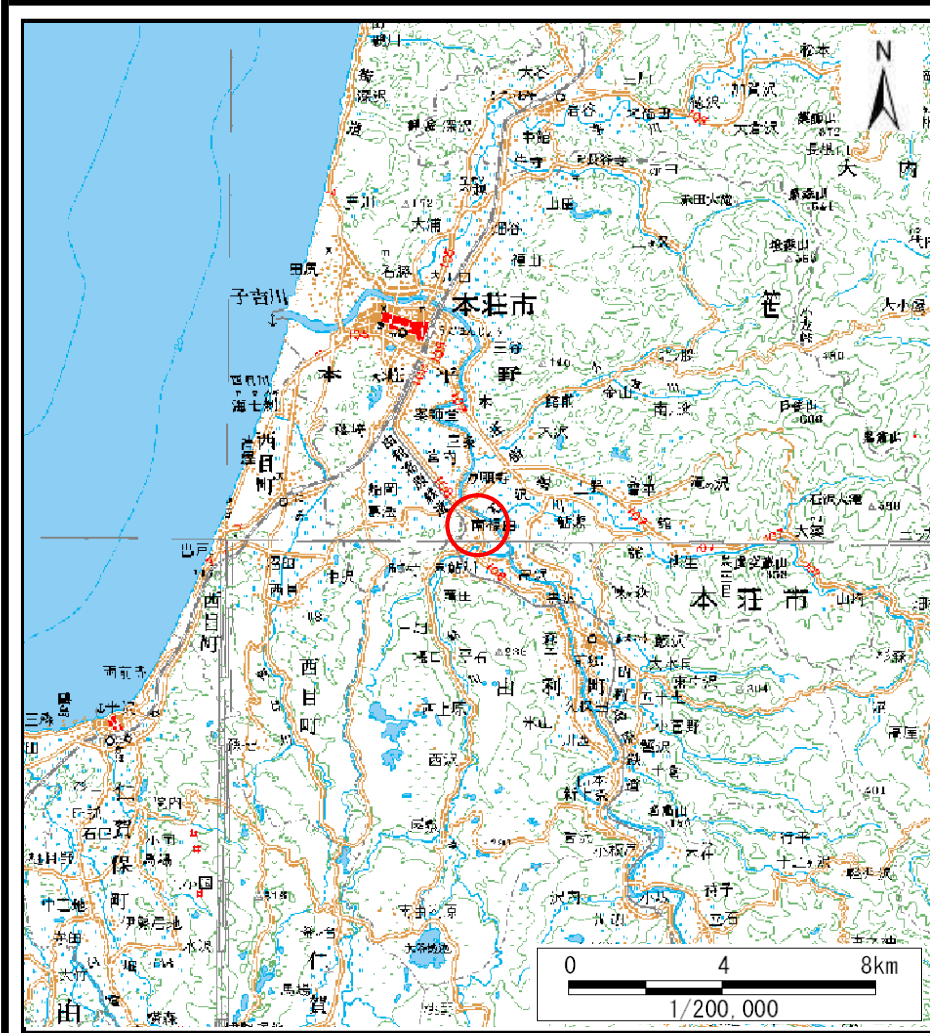
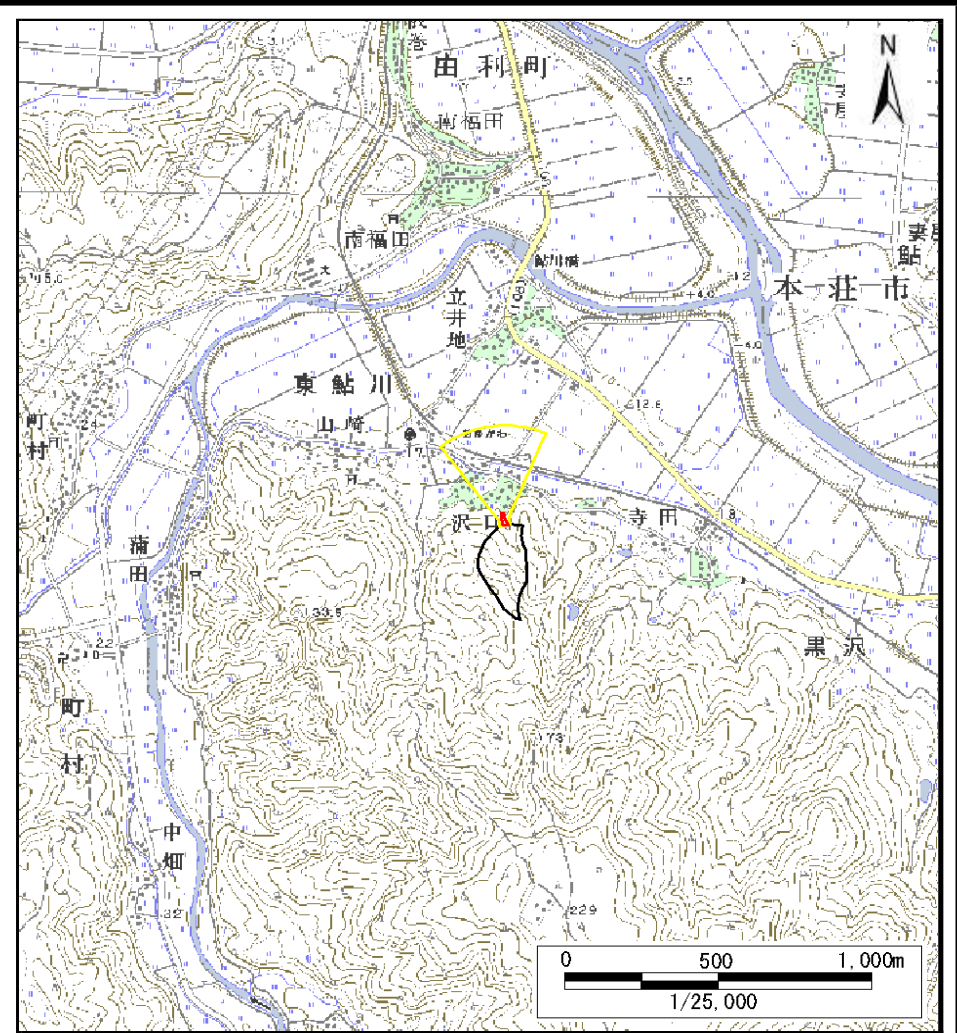


# 土砂災害警戒区域等の指定の公示に係る図書（その1）



(1/200,000)



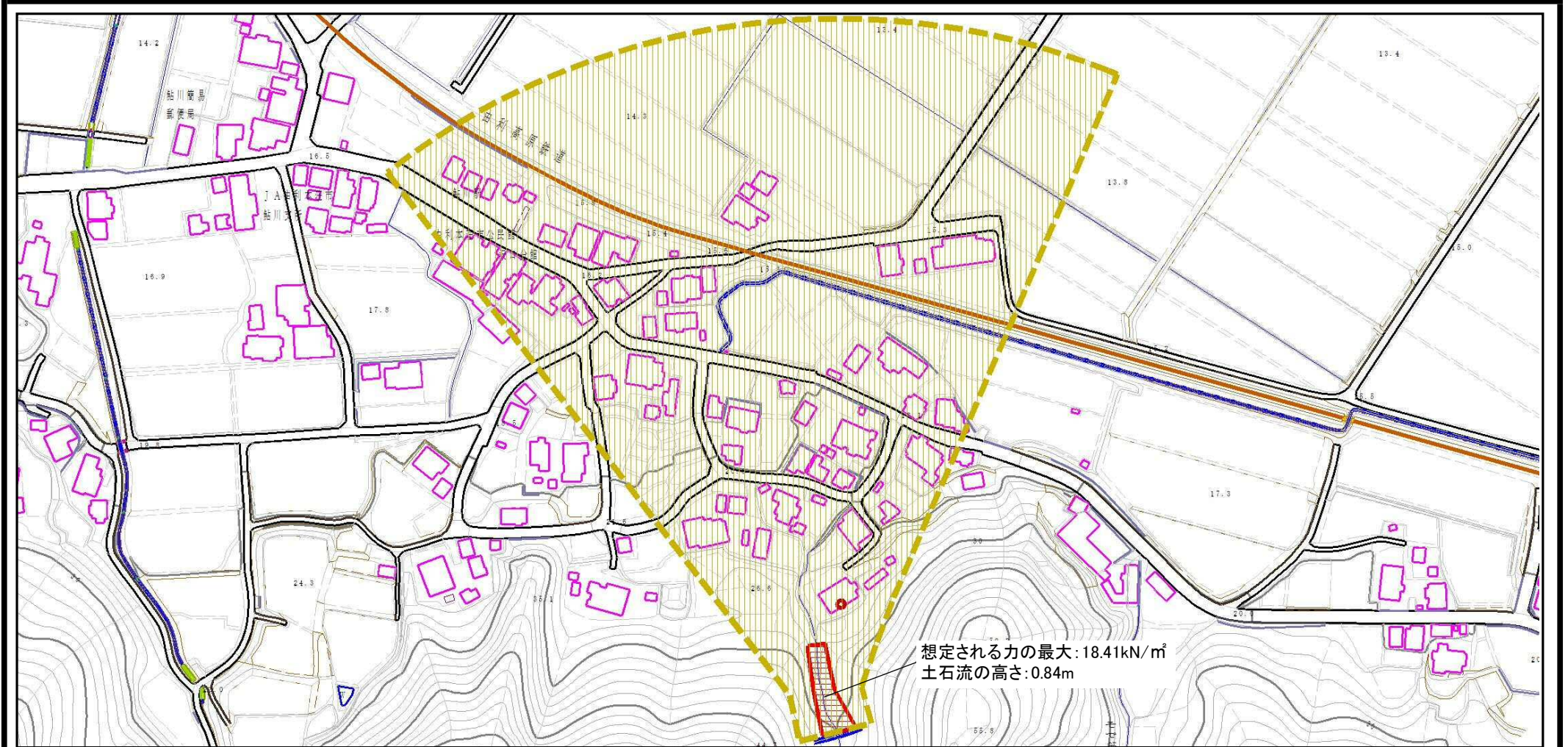
(1/25,000)

様式-1 (土)  
土砂災害警戒区域・土砂災害特別警戒区域 位置図

|         |                      |
|---------|----------------------|
| 自然現象の種類 | 土石流                  |
| 溪流番号    | I-1531               |
| 溪流名     | 沢口沢2                 |
| 所在地     | 秋田県由利本荘市東鮎川字沢口、谷地、岡田 |

この地図は、国土地理院長の承認を得て、同院発行の数値地図200000(地図画像)及び数値地図25000(地図画像)を複製したものである。(承認番号 平 業複、第 号)

# 土砂災害警戒区域等の指定の公示に係る図書（その2）



0 1 × 100m

様式-2 (土)  
土砂災害警戒区域・土砂災害特別警戒区域  
区域図 (その1)

|                         |  |                    |         |            |      |                      |
|-------------------------|--|--------------------|---------|------------|------|----------------------|
| 土砂災害防止法施行令第二条の基準に該当する区域 |  | N<br>縮尺<br>1:2,500 | 自然現象の種類 | 土石流        | 溪流番号 | I-1531               |
| 土砂災害防止法施行令第三条の基準に該当する区域 |  |                    | 告示番号    | 第141号      | 溪流名  | 沢口沢2                 |
| その他の区域                  |  |                    | 告示年月日   | 平成25年3月29日 | 所在地  | 秋田県由利本荘市東鮎川字沢口、谷地、岡田 |
|                         |  |                    |         |            |      |                      |

# 参考資料 (その3)



0 1 × 100m

## 参考資料

|                         |                         |   |         |       |            |        |                      |
|-------------------------|-------------------------|---|---------|-------|------------|--------|----------------------|
| 土砂災害防止法施行令第二條の基準に該当する区域 |                         | N | 自然現象の種類 | 土石流   | 溪流番号       | I-1531 |                      |
|                         | 土砂災害防止法施行令第三條の基準に該当する区域 |   |         | 告示番号  | 第141号      | 溪流名    | 沢口沢2                 |
|                         | 土砂災害防止法施行令第三條の基準に該当する区域 |   |         | 告示年月日 | 平成25年3月29日 | 所在地    | 秋田県由利本荘市東鮎川字沢口、谷地、岡田 |
|                         | その他の区域                  |   |         | 縮尺    | 1:2,500    |        |                      |