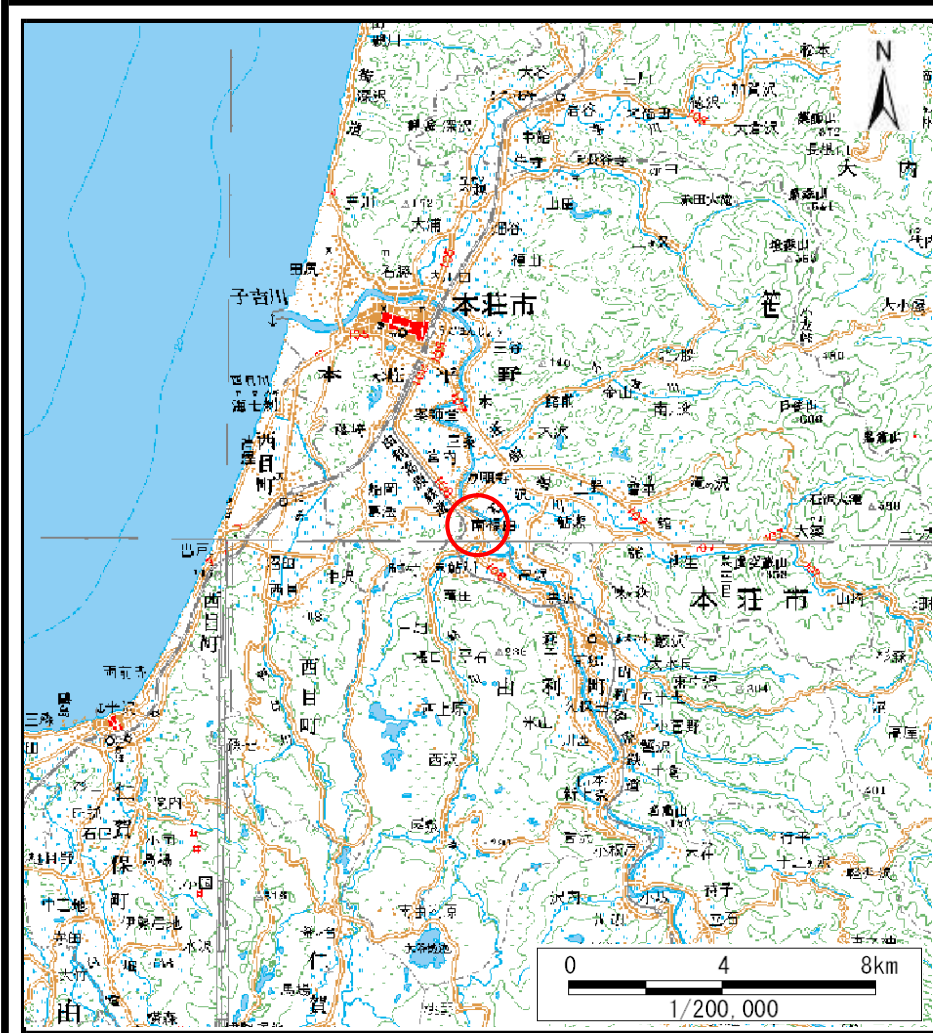
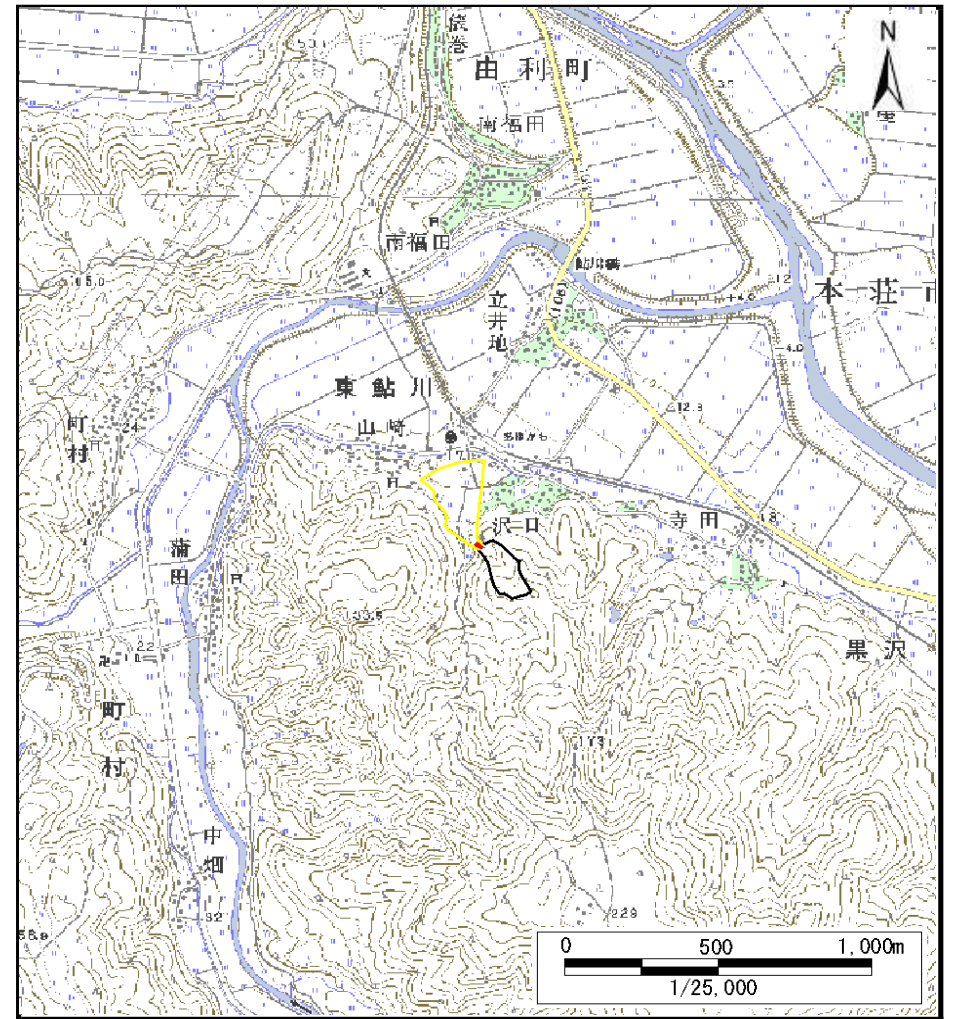


# 土砂災害警戒区域等の指定の公示に係る図書（その1）



(1/200,000)

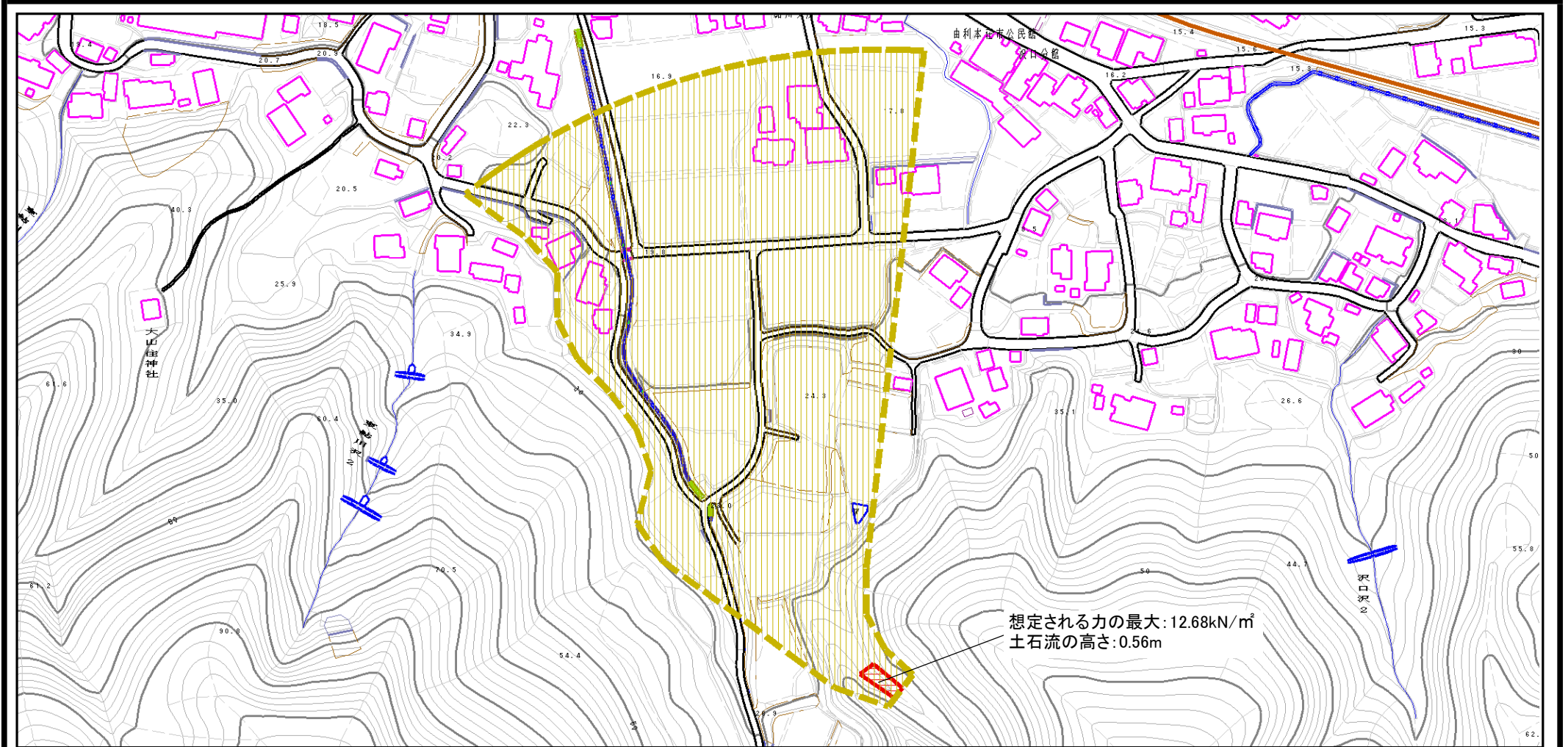


(1/25,000)

様式-1 (土)  
土砂災害警戒区域・土砂災害特別警戒区域 位置図

自然現象の種類	土石流
溪流番号	I-1530-3
溪流名	沢口沢1
所在地	秋田県由利本荘市東鮎川字沢口

# 土砂災害警戒区域等の指定の公示に係る図書（その2）

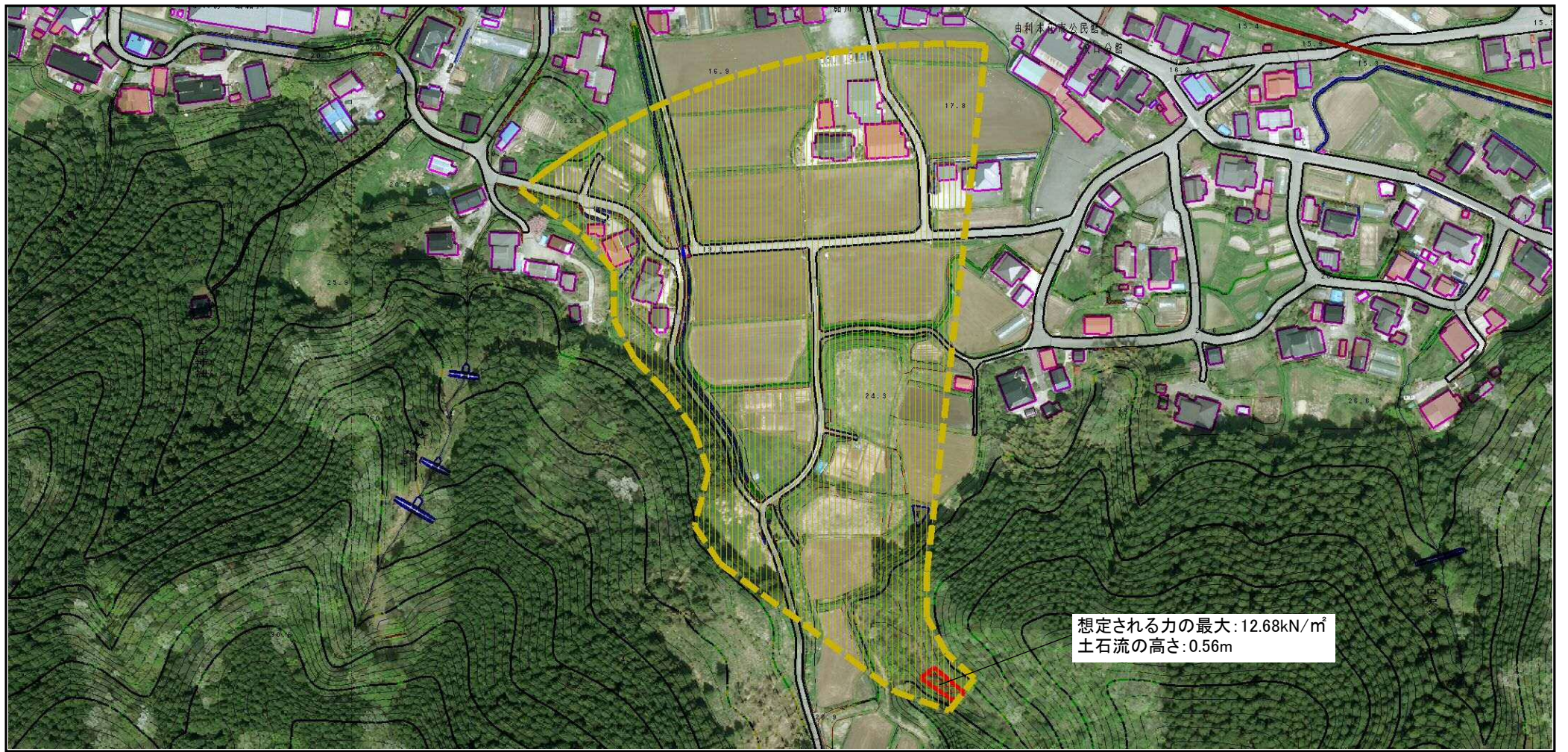


0 1 × 100m

様式-2 (土)  
土砂災害警戒区域・土砂災害特別警戒区域  
区域図 (その1)

土砂災害防止法施行令第二条の基準に該当する区域			N	自然現象の種類	土石流	溪流番号	I-1530-3	
土砂災害防止法施行令第三条の基準に該当する区域	土石流の高さが1mを超える場合、土石等の移動による力が50kN/m <sup>2</sup> を超える区域			縮尺 1:2,500	告示番号	第141号	溪流名	沢口沢1
	土石流の高さが1mを超える場合、土石等の移動による力が50kN/m <sup>2</sup> を超えない区域				告示年月日	平成25年3月29日	所在地	秋田県由利本荘市東鮎川字沢口
	その他の区域							

# 参考資料 (その3)



想定される力の最大: 12.68kN/m<sup>2</sup>  
土石流の高さ: 0.56m

0 1 × 100m

## 参考資料

土砂災害防止法施行令第二条の基準に該当する区域		N 縮尺 1:2,500	自然現象の種類	土石流	溪流番号	I-1530-3
			告示番号	第141号	溪流名	沢口沢1
			告示年月日	平成25年3月29日	所在地	秋田県由利本荘市東鮎川字沢口
			告示年月日	平成25年3月29日	所在地	秋田県由利本荘市東鮎川字沢口
土砂災害防止法施行令第三条の基準に該当する区域						
その他の区域						