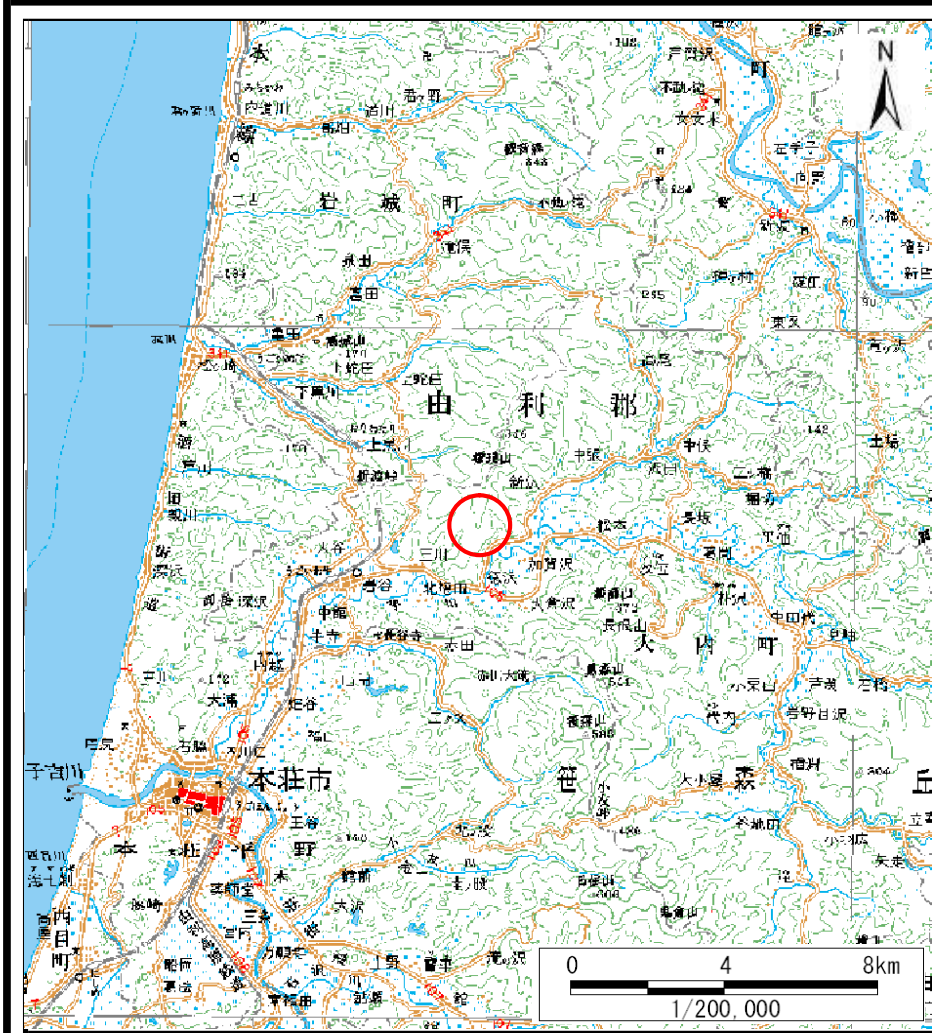
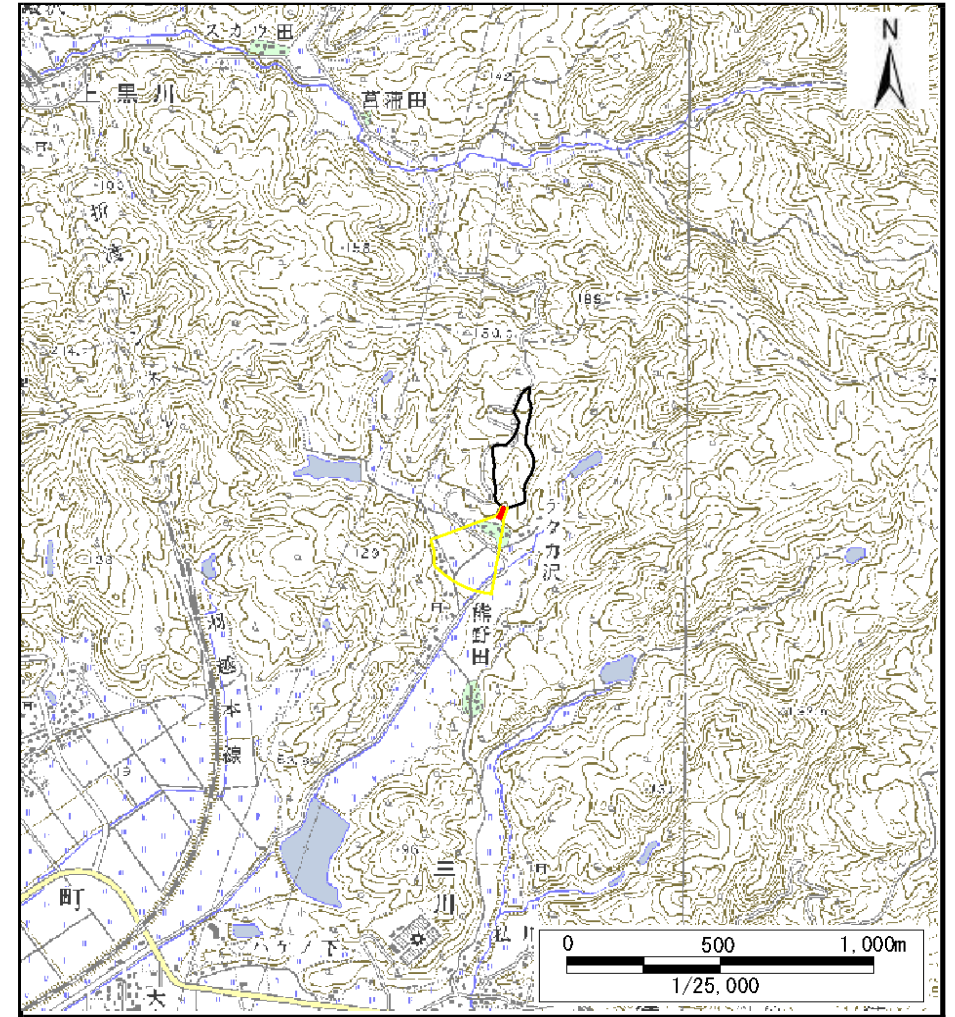


土砂災害警戒区域等の指定の公示に係る図書（その1）



(1/200,000)



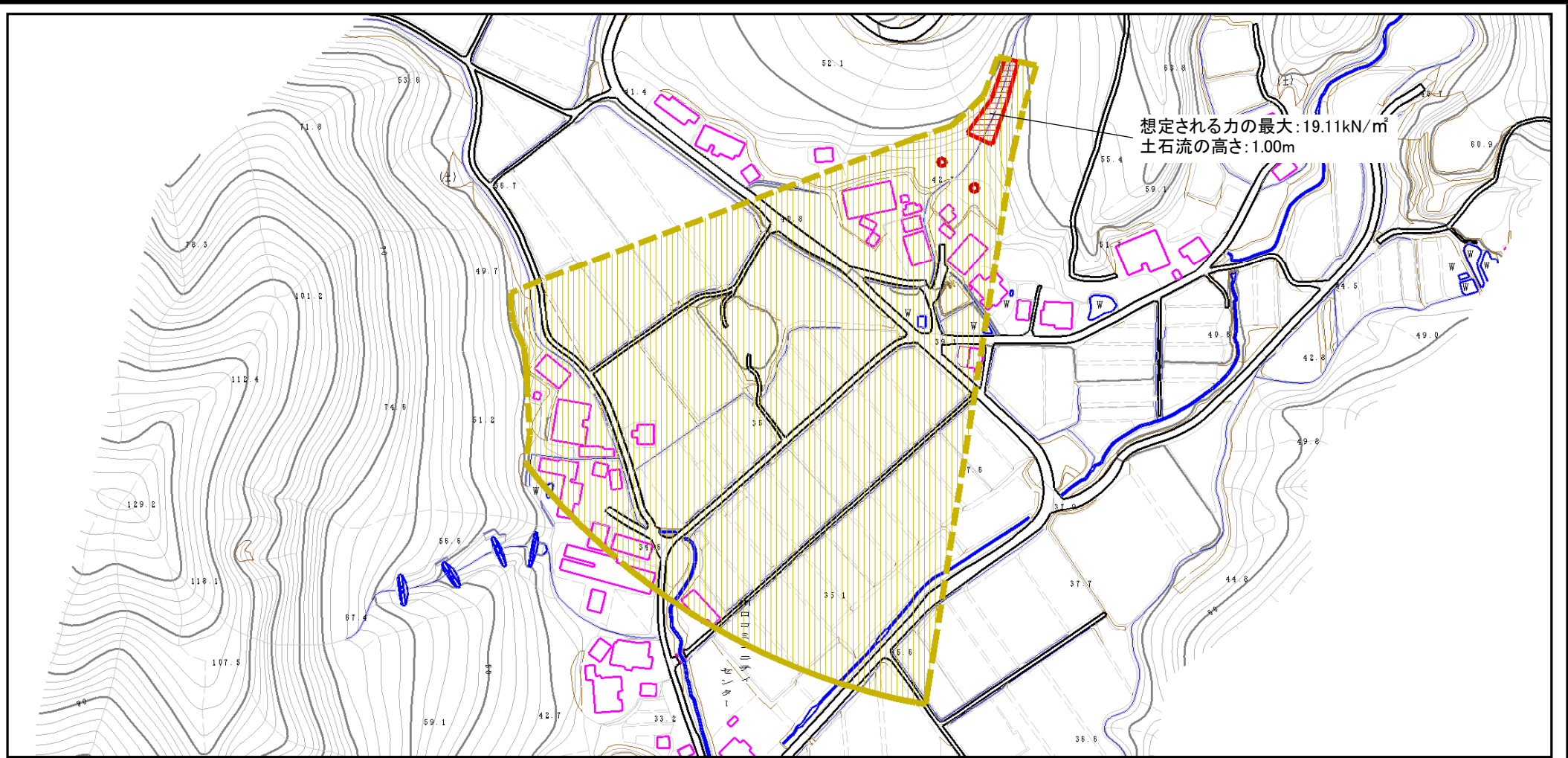
(1/25,000)

様式-1 (土)
土砂災害警戒区域・土砂災害特別警戒区域 位置図

自然現象の種類	土石流
溪流番号	II-2040
溪流名	ケタカ沢1
所在地	秋田県由利本荘市市字大内三川字熊野田、ケタカ沢

この地図は、国土地理院長の承認を得て、同院発行の数値地図200000(地図画像)及び数値地図25000(地図画像)を複製したものである。(承認番号 平 業複、第 号)

土砂災害警戒区域等の指定の公示に係る図書 (その2)



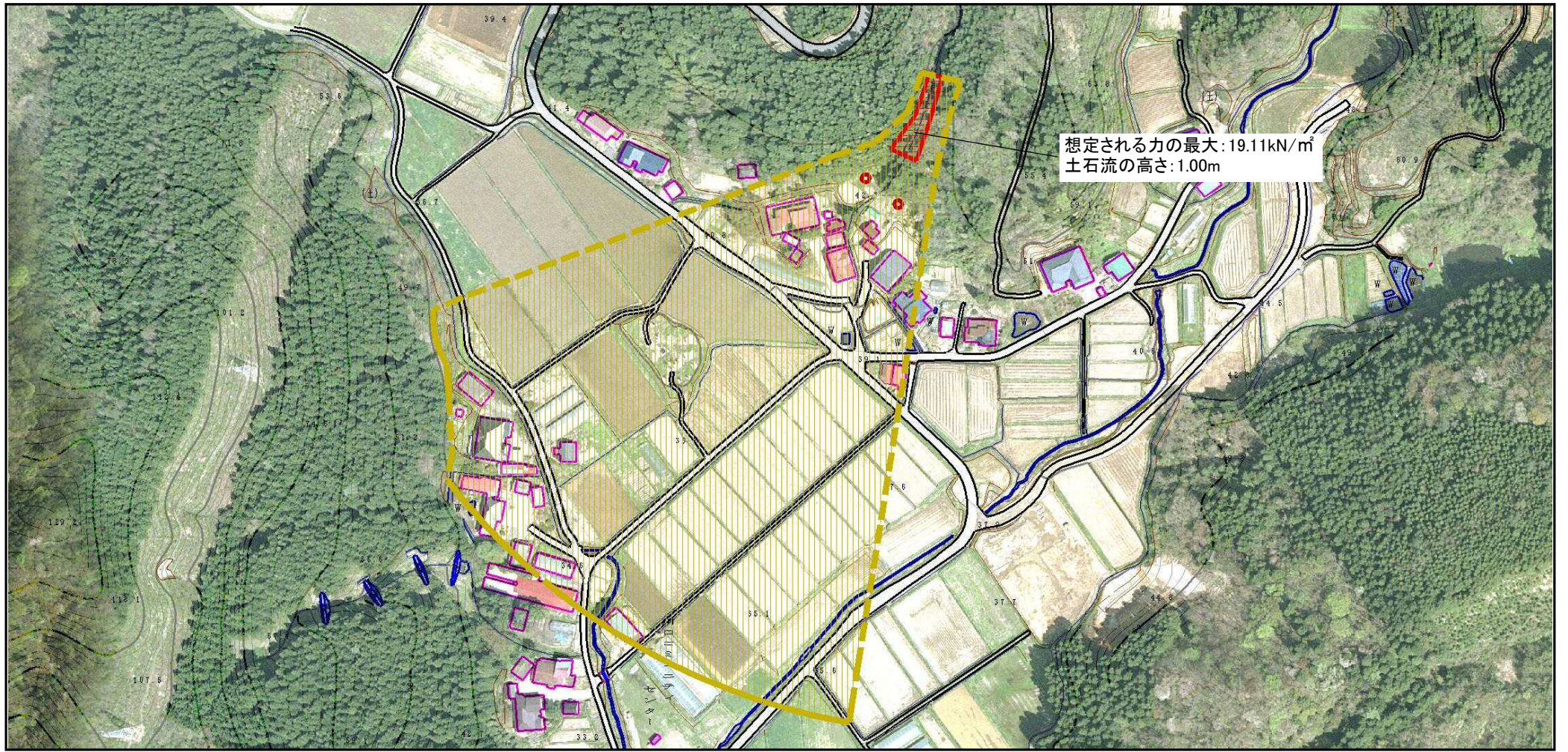
想定される力の最大: 19.11kN/m²
土石流の高さ: 1.00m

0 1 × 100m

様式-2 (土)
土砂災害警戒区域・土砂災害特別警戒区域
区域図 (その1)

土砂災害防止法施行令第二条の基準に該当する区域		N	自然現象の種類	土石流	溪流番号	II-2040
土砂災害防止法施行令第三条の基準に該当する区域			告示番号	第141号	溪流名	ケタカ沢1
その他の区域		縮尺 1:2,500	告示年月日	平成25年3月29日	所在地	秋田県由利本荘市字大内三川字熊野田、ケタカ沢

参考資料 (その3)



想定される力の最大: 19.11kN/m²
土石流の高さ: 1.00m

0 1 × 100m

参考資料

土砂災害防止法施行令第二条の基準に該当する区域		N 縮尺 1:2,500	自然現象の種類	土石流	溪流番号	II-2040
土砂災害防止法施行令第三条の基準に該当する区域			告示番号	第141号	溪流名	ケタカ沢1
土砂災害防止法施行令第三条の基準に該当する区域			告示年月日	平成25年3月29日	所在地	秋田県由利本荘市字大内三川字熊野田、ケタカ沢
その他の区域						