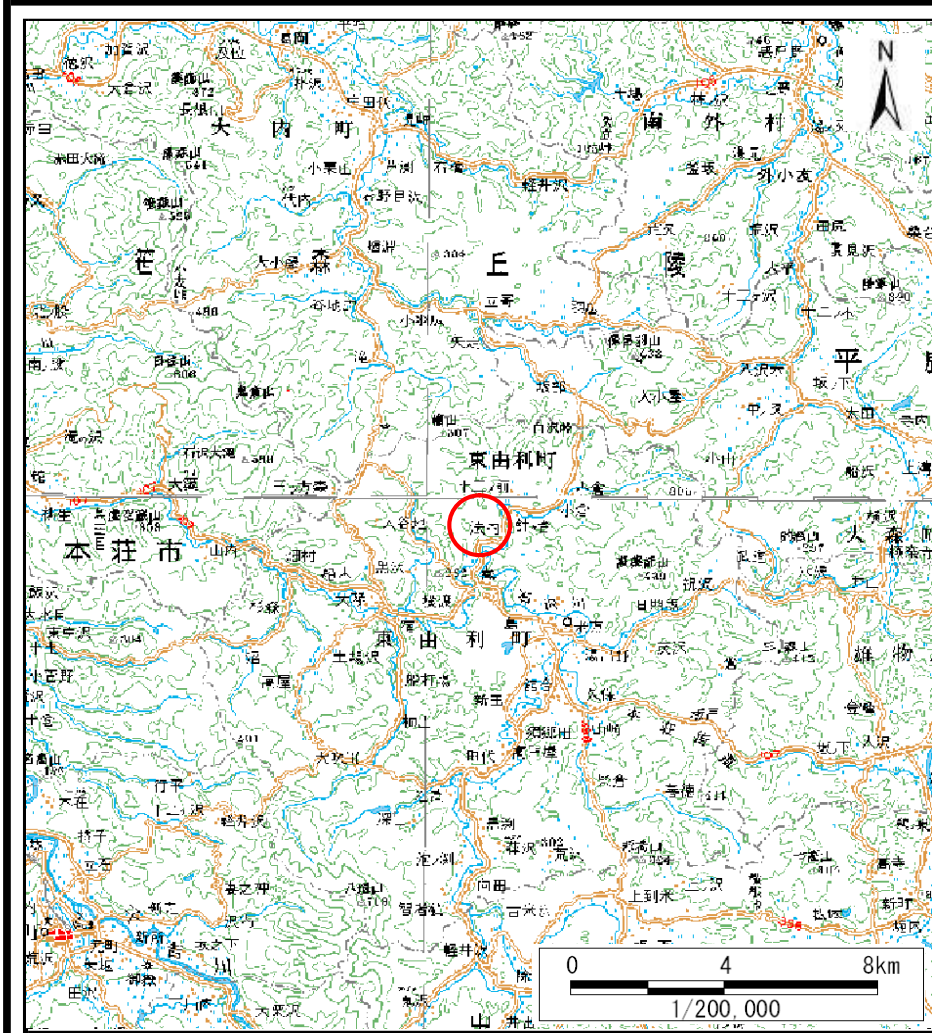
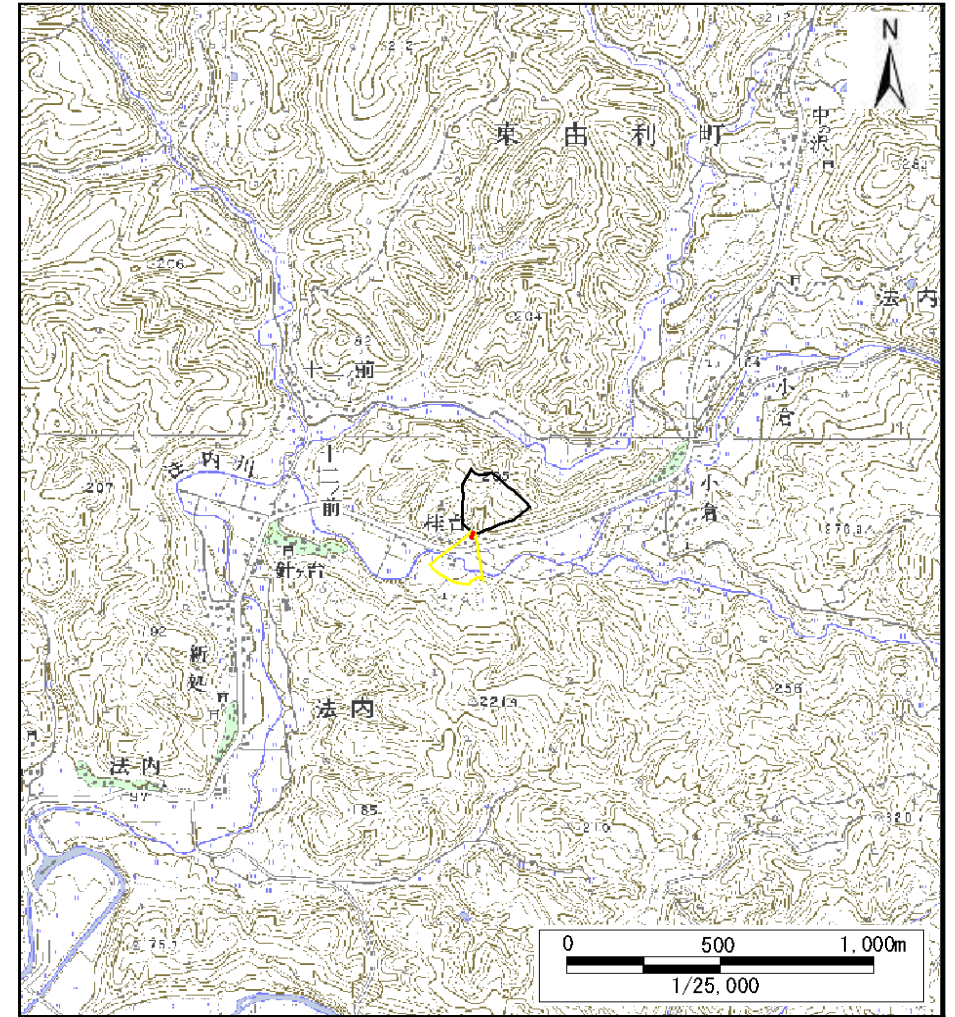


土砂災害警戒区域等の指定の公示に係る図書（その1）



(1/200,000)

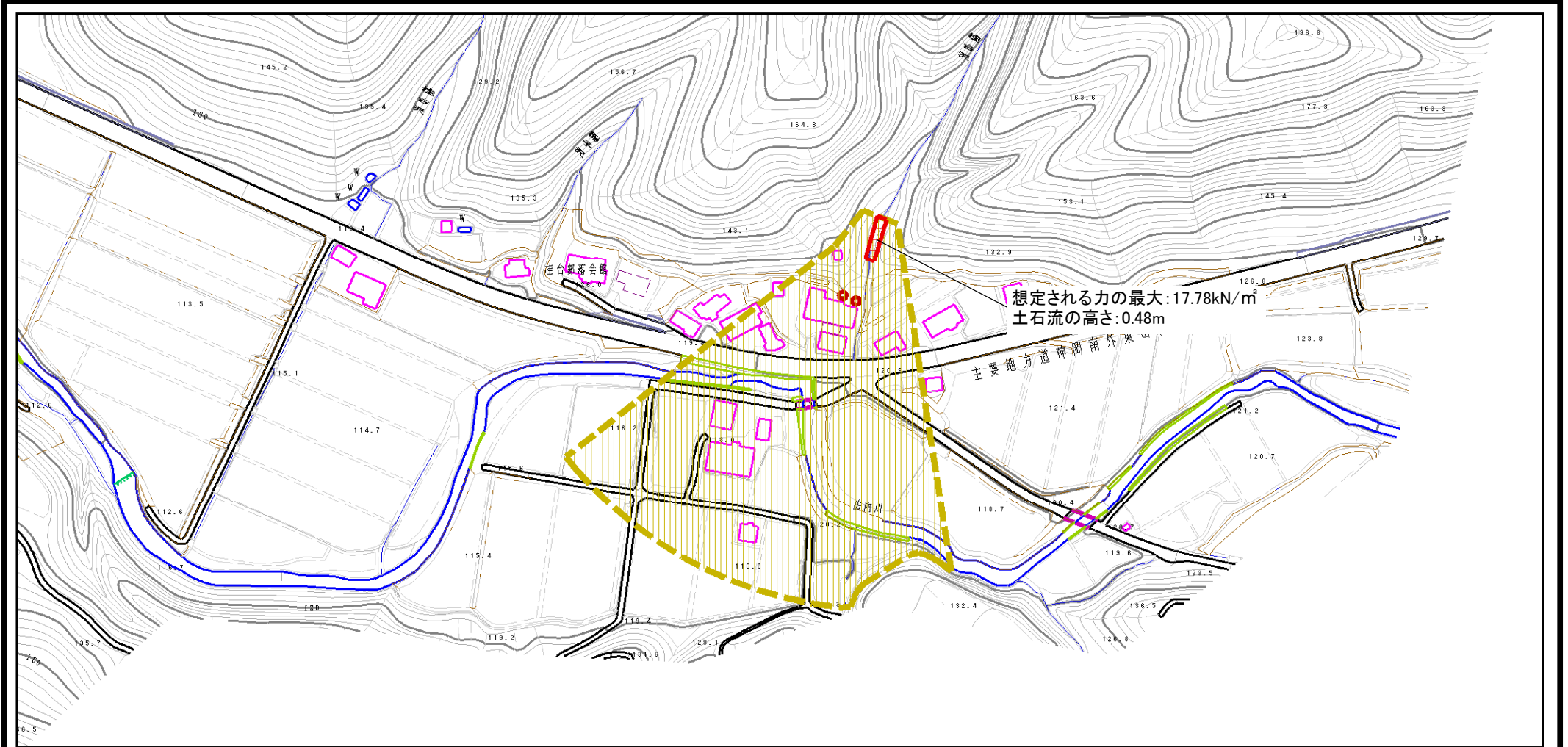


(1/25,000)

様式-1 (土) 土砂災害警戒区域・土砂災害特別警戒区域 位置図	自然現象の種類	土石流
	溪流番号	I-1628
	溪流名	桂台沢
	所在地	秋田県由利本荘市東由利法内字桂台、代三郎

この地図は、国土地理院長の承認を得て、同院発行の数値地図200000(地図画像)及び数値地図25000(地図画像)を複製したものである。(承認番号 平 業複、第 号)

土砂災害警戒区域等の指定の公示に係る図書 (その2)



0 100m

様式-2 (土)
土砂災害警戒区域・土砂災害特別警戒区域
区域図 (その1)

土砂災害防止法施行令第二条の基準に該当する区域		N	自然現象の種類	土石流	溪流番号	I-1628
土砂災害防止法施行令第三条の基準に該当する区域			告示番号	第141号	溪流名	桂台沢
その他の区域		縮尺	告示年月日	平成25年3月29日	所在地	秋田県由利本荘市東由利法内字桂台、代三郎

参考資料 (その3)



参考資料

土砂災害防止法施行令第二条の基準に該当する区域		N 縮尺 1:2,500	自然現象の種類	土石流	溪流番号	I-1628	
			告示番号	第141号	溪流名	桂台沢	
			告示年月日	平成25年3月29日	所在地	秋田県由利本荘市東由利法内字桂台、代三郎	

土砂災害防止法施行令第三条の基準に該当する区域
その他の区域

土石流の高さが1mを超える場合、土石等の移動による力が50kN/m²を超える区域
土石流の高さが1mを超える場合、土石等の移動による力が50kN/m²を超えない区域