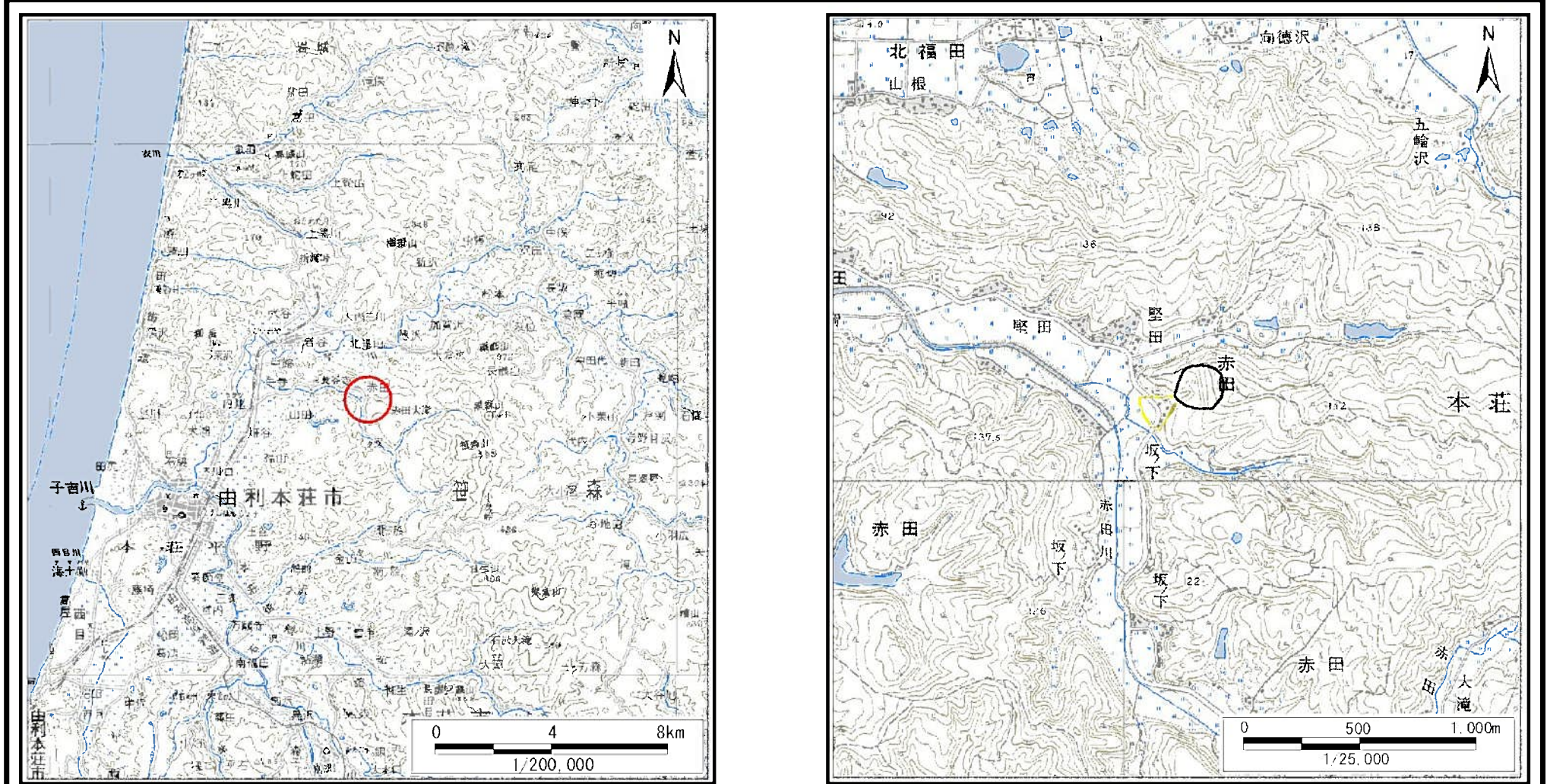


土砂災害警戒区域等の指定の公示に係る図書（その1）



(1/200,000)

(1/25,000)

様式-1 (土) 土砂災害警戒区域 位置図	自然現象の種類	土石流
	溪流番号	Ⅱ-1580
	溪流名	山王沢
	所在地	秋田県由利本荘市赤田字山王及び坂ノ上

この地図は、国土地理院長の承認を得て、同院発行の数値地図200000(地図画像)及び数値地図25000(地図画像)を複製したものである。(承認番号 平 業複、第 号)

土砂災害警戒区域等の指定の公示に係る図書（その2）



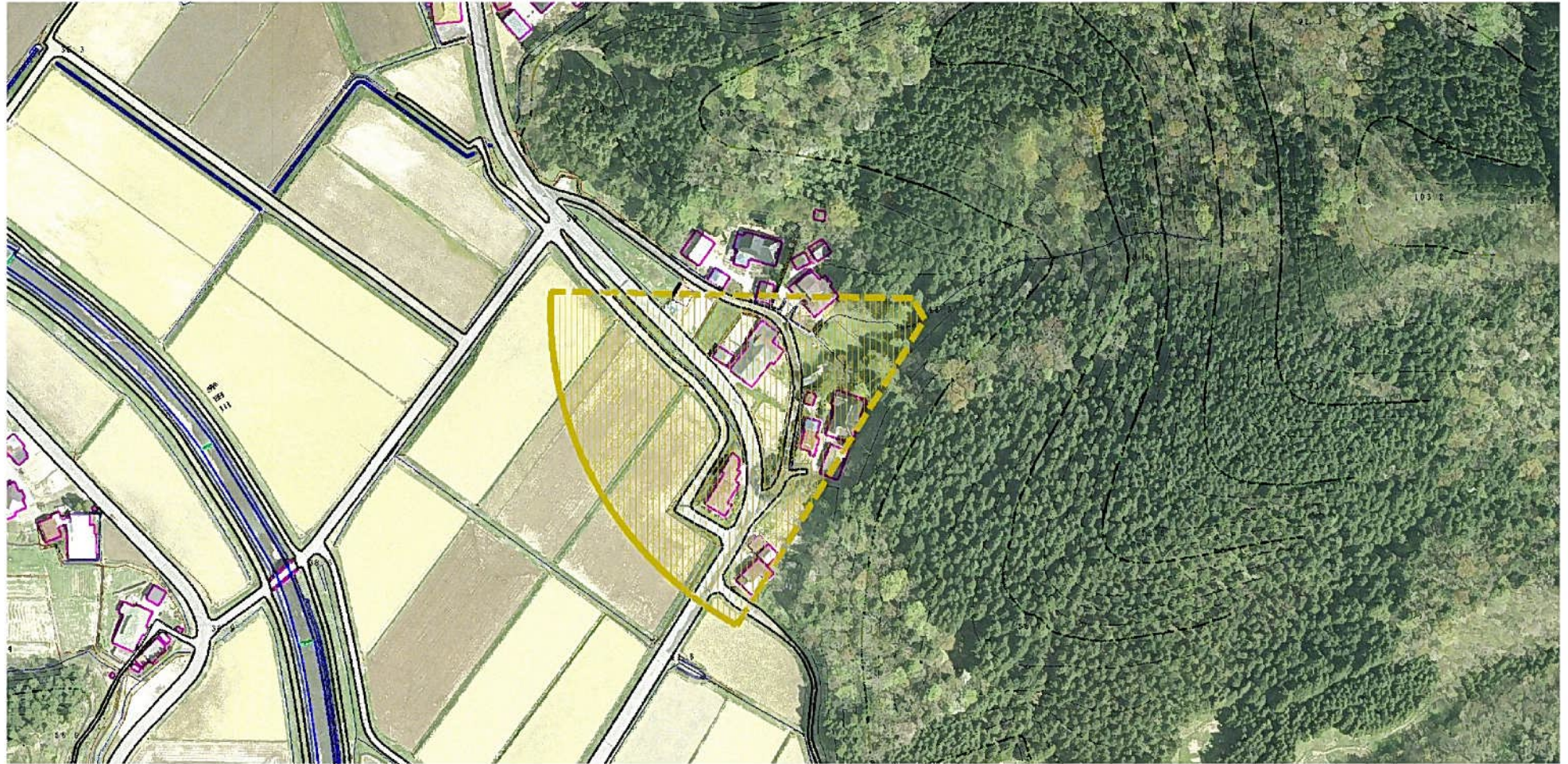
0 1 × 100m

土砂災害防止法施行令第二条の基準に該当する区域 		自然現象の種類 土石流	溪流番号 II-1580
		告示番号 第143号	溪流名 山王沢
		告示年月日 平成24年3月23日	所在地 秋田県由利本荘市赤田字山王及び坂ノ上

様式-2(土)
土砂災害警戒区域
区域図(その1)

縮尺
1:2,500

参考資料 (その3)



0 100m

参考資料

土砂災害防止法施行令第二条の基準に該当する区域



自然現象
の種類

土石流

溪流番号

II-1580

告示番号

第143号

溪流名

山王沢

縮尺
1:2,500

告示年月日

平成24年3月23日

所在地

秋田県由利本荘市赤田
字山王及び坂ノ上