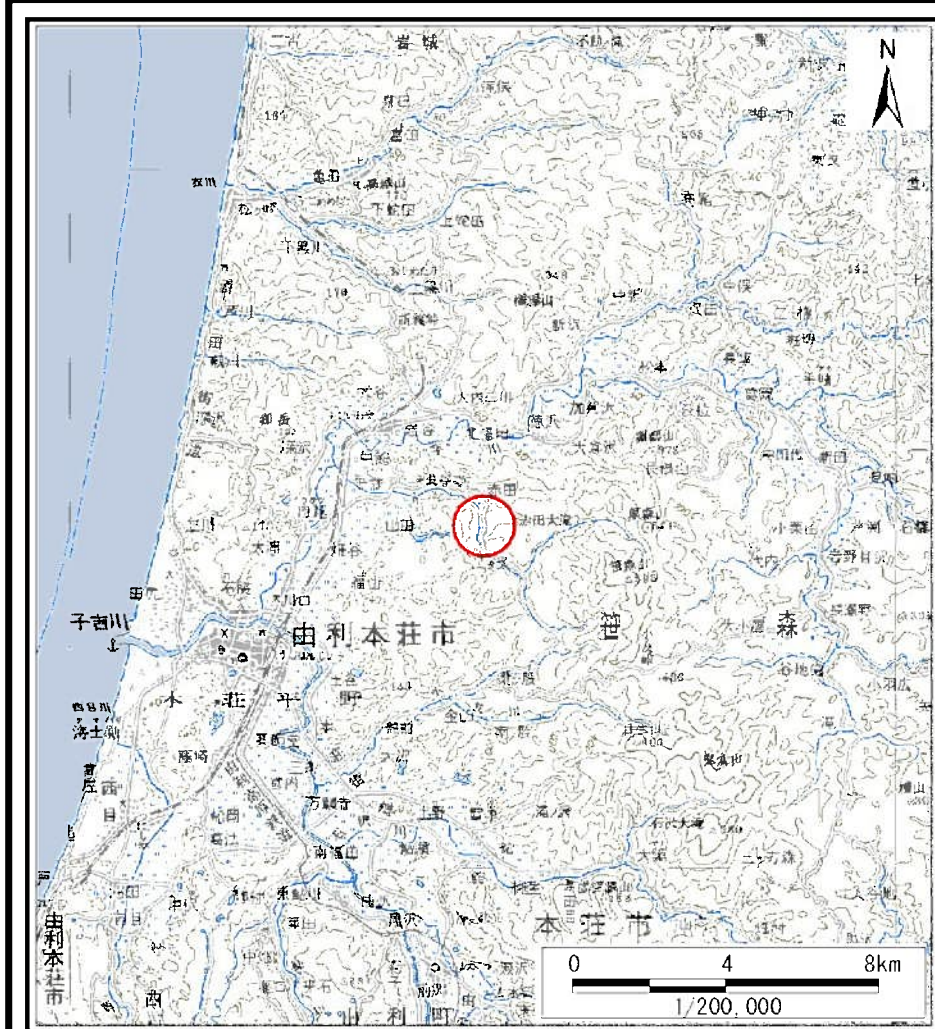
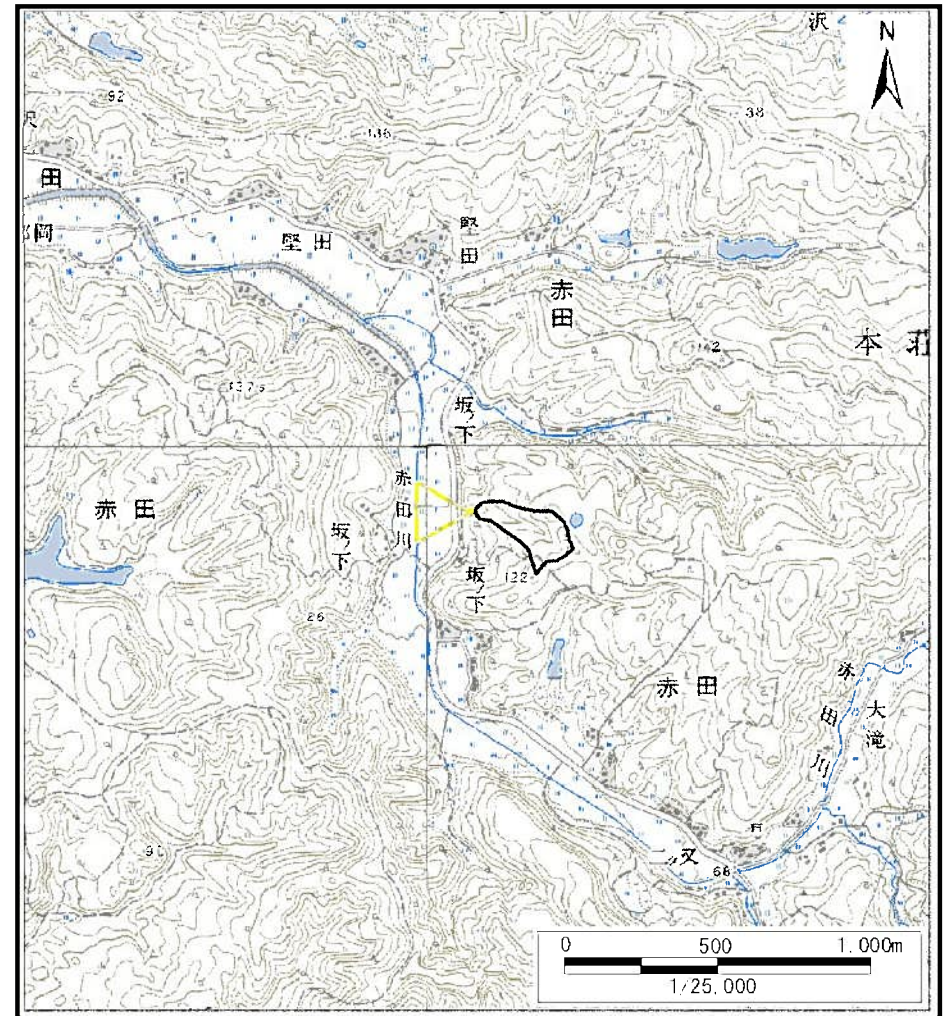


土砂災害警戒区域等の指定の公示に係る図書（その1）



(1/200,000)

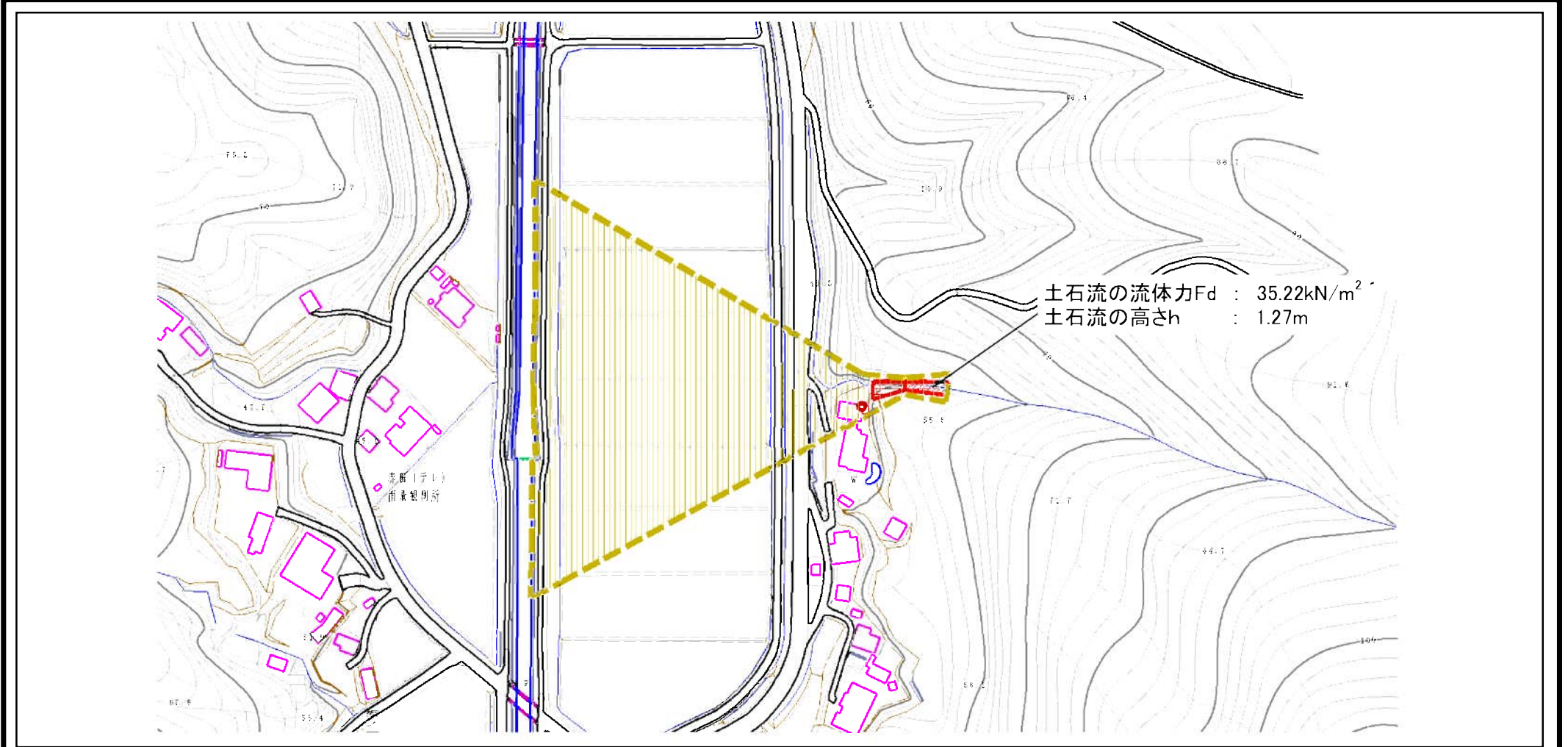


(1/25,000)

様式-1 (土) 土砂災害警戒区域・土砂災害特別警戒区域 位置図	自然現象の種類	土石流
	溪流番号	II-1578
	溪流名	坂の下沢3
	所在地	秋田県由利本荘市赤田字五十刈及び山王

この地図は、国土地理院長の承認を得て、同院発行の数値地図200000(地図画像)及び数値地図25000(地図画像)を複製したものである。(承認番号 平 業複、第 号)

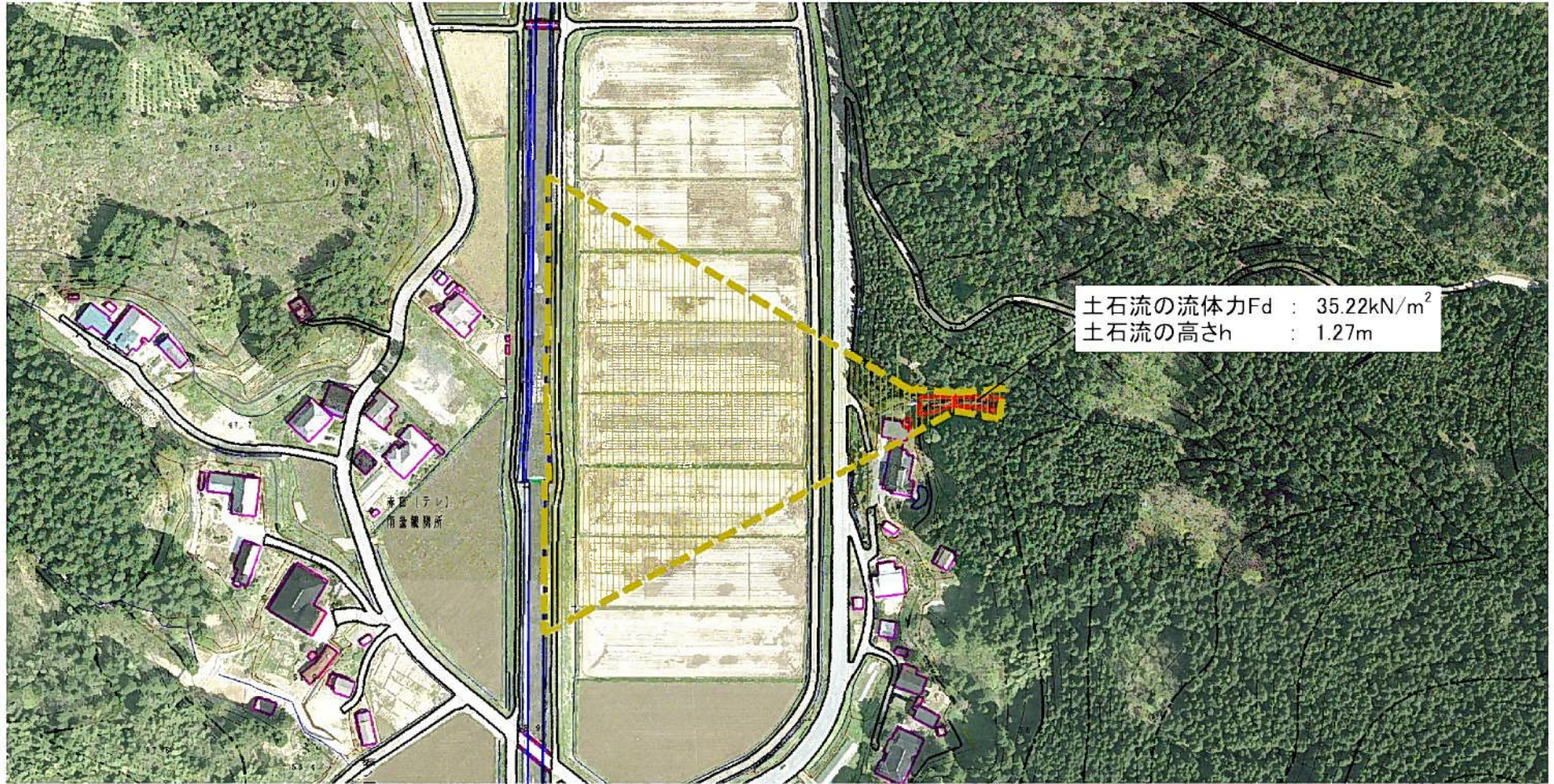
土砂災害警戒区域等の指定の公示に係る図書 (その2)



0 100m

様式-2 (土) 土砂災害警戒区域・土砂災害特別警戒区域 区域図 (その1)	土砂災害防止法施行令第二条の基準に該当する区域		N 縮尺 1:2,500	自然現象の種類	土石流	溪流番号	II-1578
	土砂災害防止法施行令第三条の基準に該当する区域			告示番号	第142号	溪流名	坂の下沢3
	その他の区域			告示年月日	平成24年3月23日	所在地	秋田県由利本荘市赤田 字五十刈及び山王

参考資料 (その3)



土石流の流体力 F_d : 35.22kN/m^2
 土石流の高さ h : 1.27m

0 100m

参考資料

土砂災害防止法施行令第二条の基準に該当する区域		N 縮尺 1:2,500	自然現象の種類	土石流	溪流番号	II-1578
			告示番号	第142号	溪流名	坂の下沢3
			告示年月日	平成24年3月23日	所在地	秋田県由利本荘市赤田 字五十刈及び山王
			告示年月日	平成24年3月23日	所在地	秋田県由利本荘市赤田 字五十刈及び山王