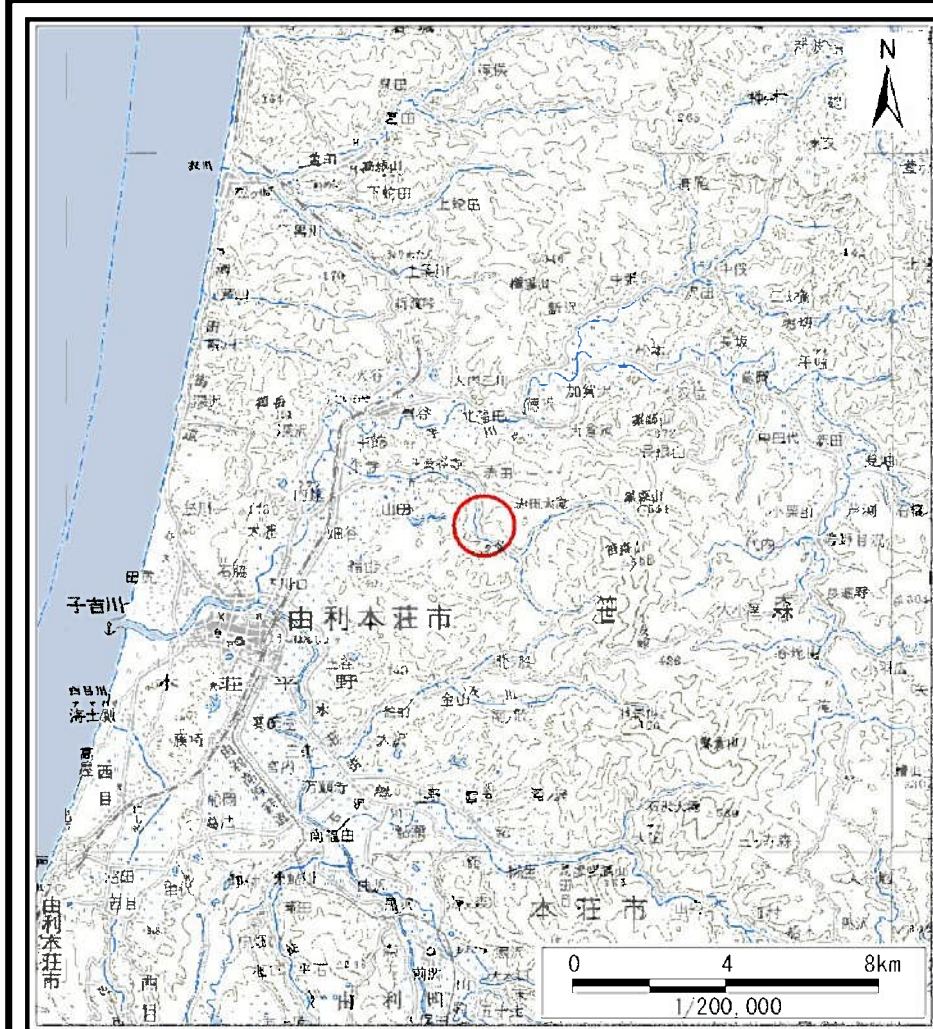
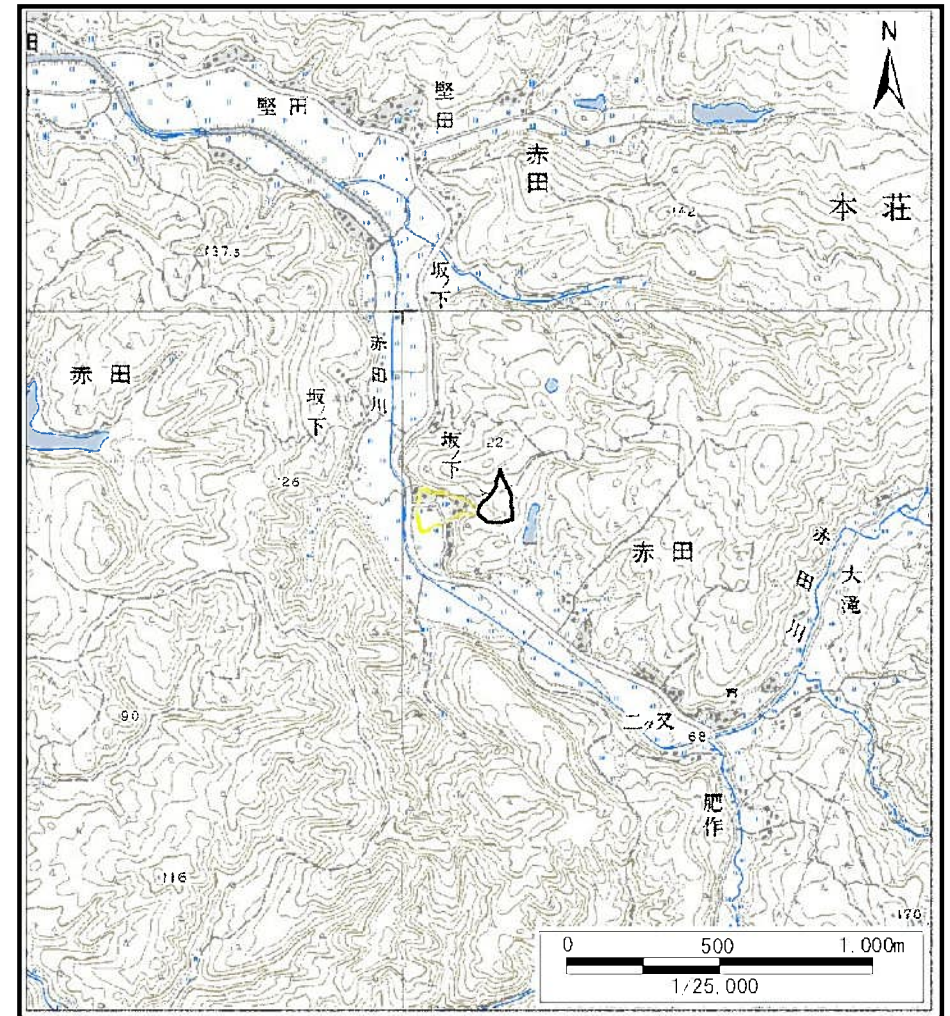


土砂災害警戒区域等の指定の公示に係る図書（その1）



(1/200,000)



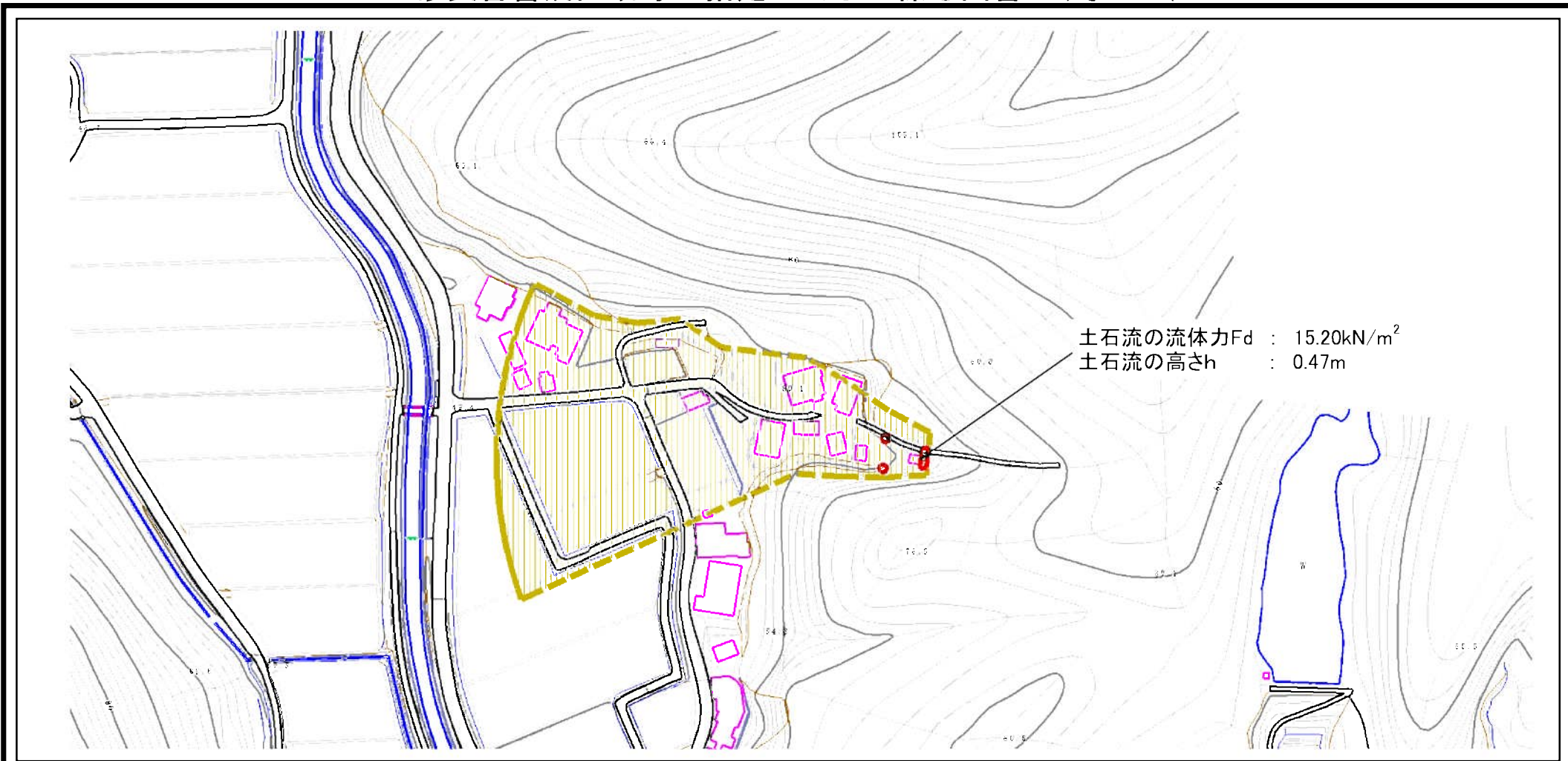
(1/25,000)

様式-1 (土)
土砂災害警戒区域・土砂災害特別警戒区域 位置図

自然現象の種類	土石流
溪流番号	II-1576
溪流名	古館沢
所在地	秋田県由利本荘市赤田字兀ノ下、後田及び五十刈

この地図は、国土地理院長の承認を得て、同院発行の数値地図200000(地図画像)及び数値地図25000(地図画像)を複製したものである。(承認番号 平 業複、第 号)

土砂災害警戒区域等の指定の公示に係る図書（その2）



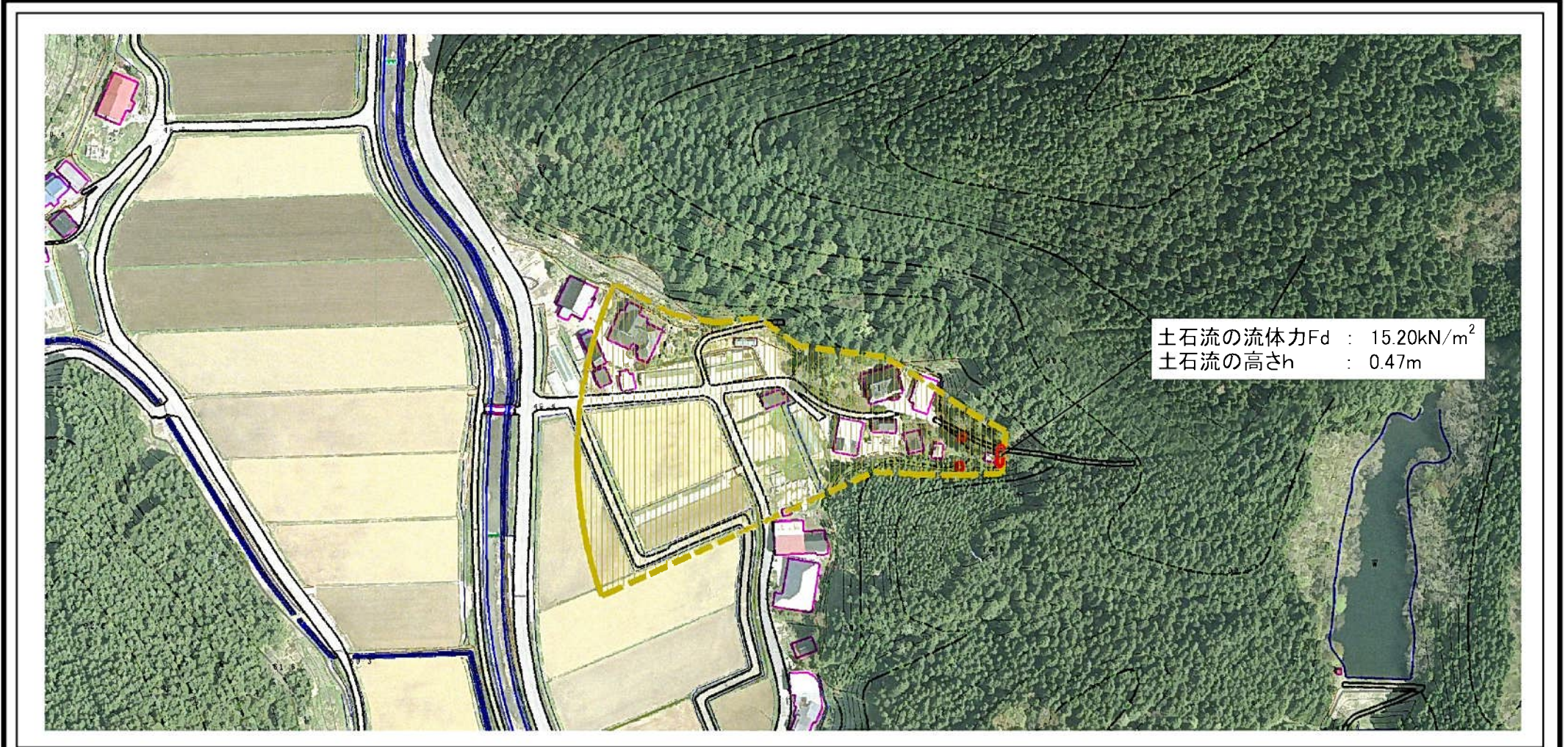
土石流の流体力 F_d : 15.20kN/m^2
 土石流の高さ h : 0.47m

0 100m × 100m

様式-2 (土)
 土砂災害警戒区域・土砂災害特別警戒区域
 区域図 (その1)

	土砂災害防止法施行令第二条の基準に該当する区域		N ↑ 縮尺 1:2,500	自然現象の種類	土石流	溪流番号	II-1576
	土石流の高さが1mを超える場合、土石等の移動による力が 50kN/m^2 を超える区域			告示番号	第142号	溪流名	古館沢
	土石流の高さが1mを超える場合、土石等の移動による力が 50kN/m^2 を超えない区域			告示年月日	平成24年3月23日	所在地	秋田県由利本荘市赤田字兀ノ下、後田及び五十刈
	その他の区域						

参考資料 (その3)



土石流の流体力 F_d : 15.20kN/m²
 土石流の高さ h : 0.47m

0 100m

参考資料

土砂災害防止法施行令第二条の基準に該当する区域		N 縮尺 1:2,500	自然現象の種類	土石流	溪流番号	II-1576
			告示番号	第142号	溪流名	古館沢
			告示年月日	平成24年3月23日	所在地	秋田県由利本荘市赤田 字兀ノ下、後田及び五十 刈
			告示年月日	平成24年3月23日	所在地	秋田県由利本荘市赤田 字兀ノ下、後田及び五十 刈

土砂災害防止法施行令第三条の基準に該当する区域

土石流の高さが1mを超える場合、土石等の移動による力が50kN/m²を超える区域

土石流の高さが1mを超える場合、土石等の移動による力が50kN/m²を超えない区域

その他の区域