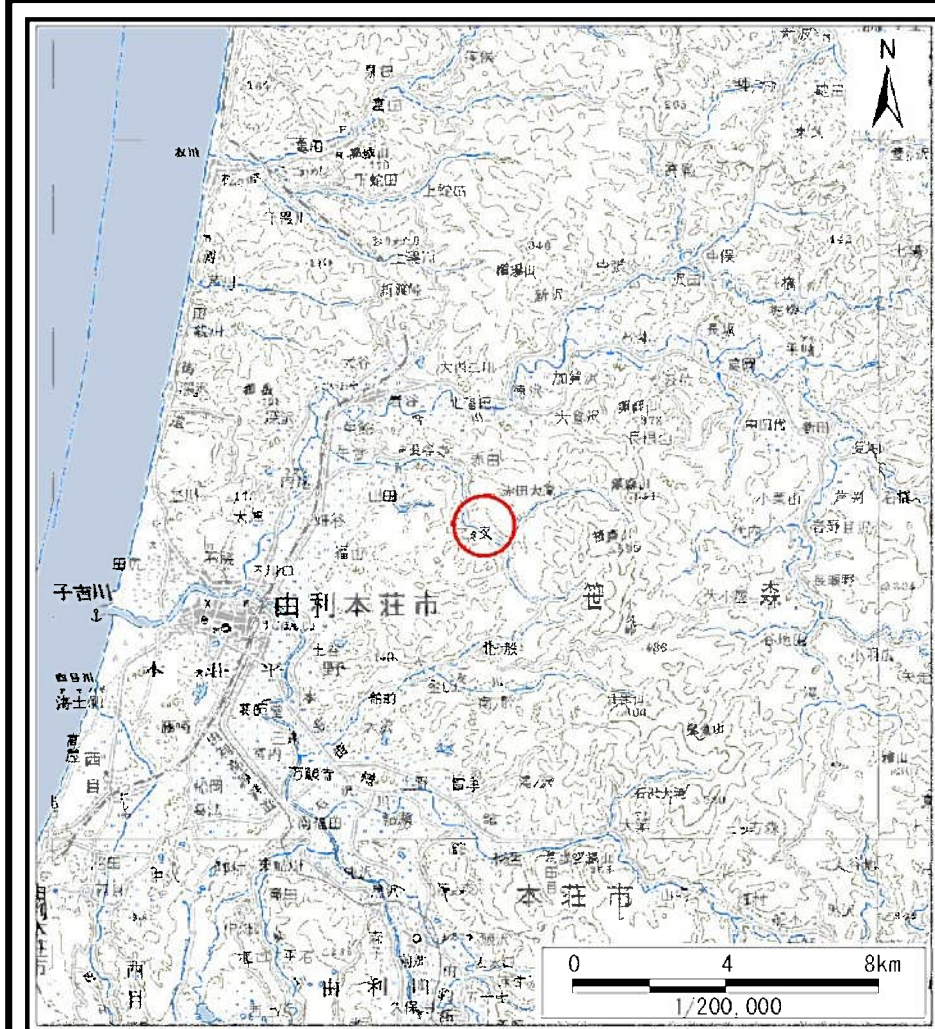
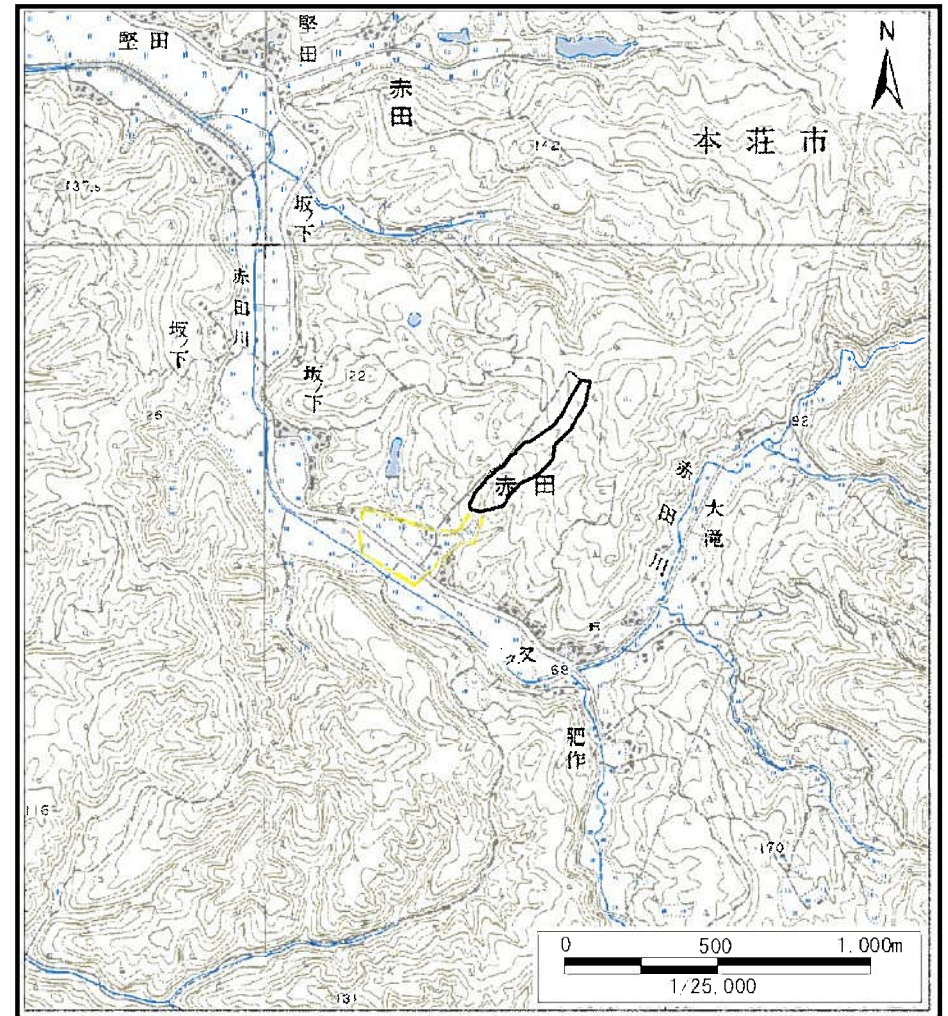


# 土砂災害警戒区域等の指定の公示に係る図書（その1）



(1/200,000)



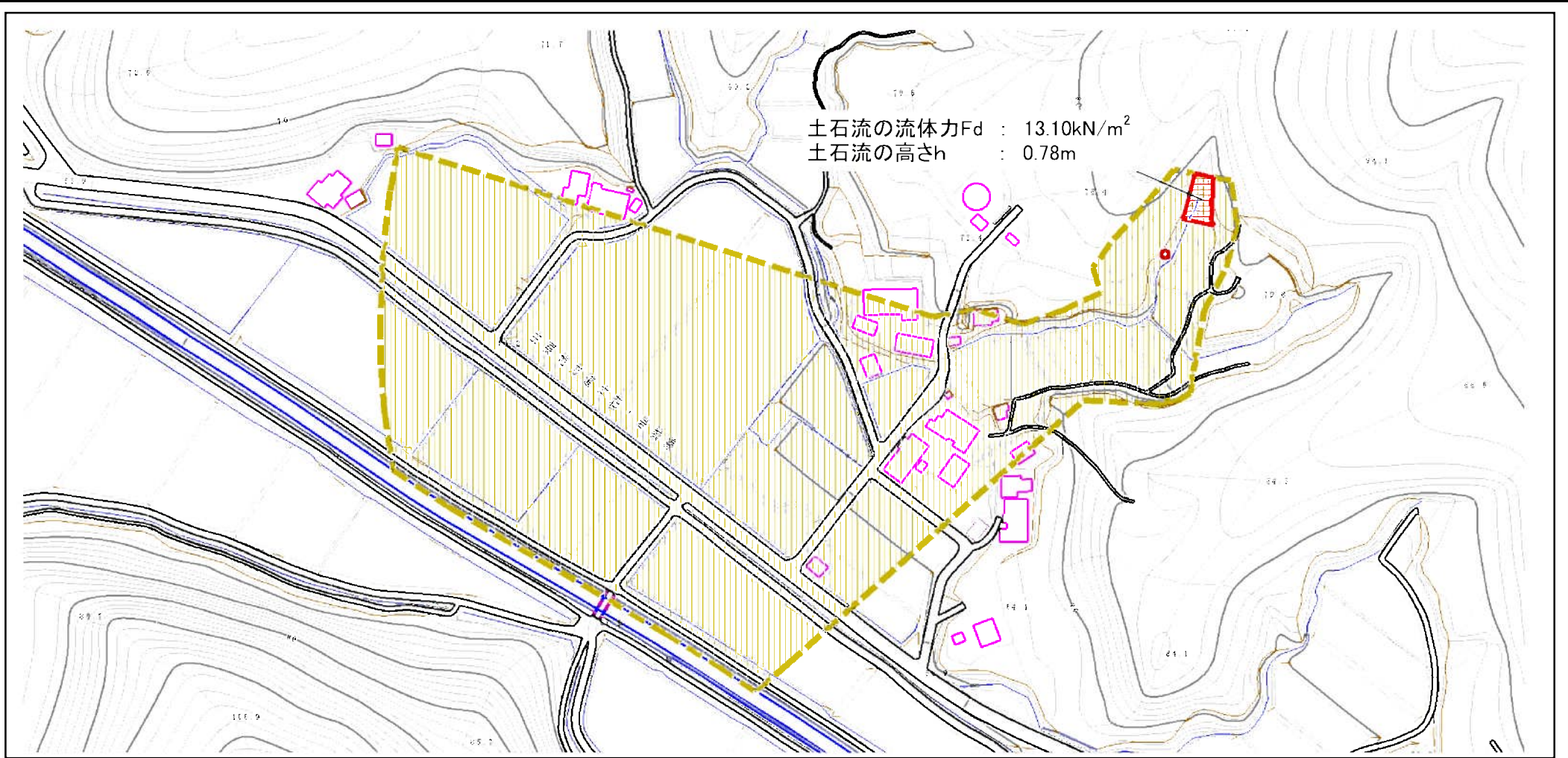
(1/25,000)

様式-1 (土)  
土砂災害警戒区域・土砂災害特別警戒区域 位置図

自然現象の種類	土石流
溪流番号	II-1573-1
溪流名	坂巻沢-1
所在地	秋田県由利本荘市赤田字坂巻、砥切場及び後田

この地図は、国土地理院長の承認を得て、同院発行の数値地図200000(地図画像)及び数値地図25000(地図画像)を複製したものである。(承認番号 平 業複、第 号)

# 土砂災害警戒区域等の指定の公示に係る図書（その2）



0 1 × 100m

様式-2 (土) 土砂災害警戒区域・土砂災害特別警戒区域 区域図 (その1)	土砂災害防止法施行令第二条の基準に該当する区域		N 縮尺 1:2,500	自然現象の種類 土石流	溪流番号 II-1573-1
	土砂災害防止法施行令第三条の基準に該当する区域			告示番号 第142号	溪流名 坂巻沢-1
	その他の区域		告示年月日 平成24年3月23日	所在地 秋田県由利本荘市赤田 字坂巻、砥切場及び後田	
	土砂災害防止法施行令第三条の基準に該当しない区域				

# 参考資料 (その3)



土石流の流体力 $F_d$  : 13.10kN/m<sup>2</sup>  
 土石流の高さ $h$  : 0.78m

0 100m

## 参考資料

土砂災害防止法施行令第二条の基準に該当する区域		N 縮尺 1:2,500	自然現象の種類	土石流	溪流番号	II-1573-1	
			告示番号	第142号	溪流名	坂巻沢-1	
			告示年月日	平成24年3月23日	所在地	秋田県由利本荘市赤田 字坂巻、砥切場及び後田	
			告示年月日	平成24年3月23日	所在地	秋田県由利本荘市赤田 字坂巻、砥切場及び後田	
土砂災害防止法施行令第三条の基準に該当する区域		縮尺 1:2,500					
土石流の高さが1mを超える場合、土石等の移動による力が50kN/m <sup>2</sup> を超える区域							
土石流の高さが1mを超える場合、土石等の移動による力が50kN/m <sup>2</sup> を超えない区域							
その他の区域							