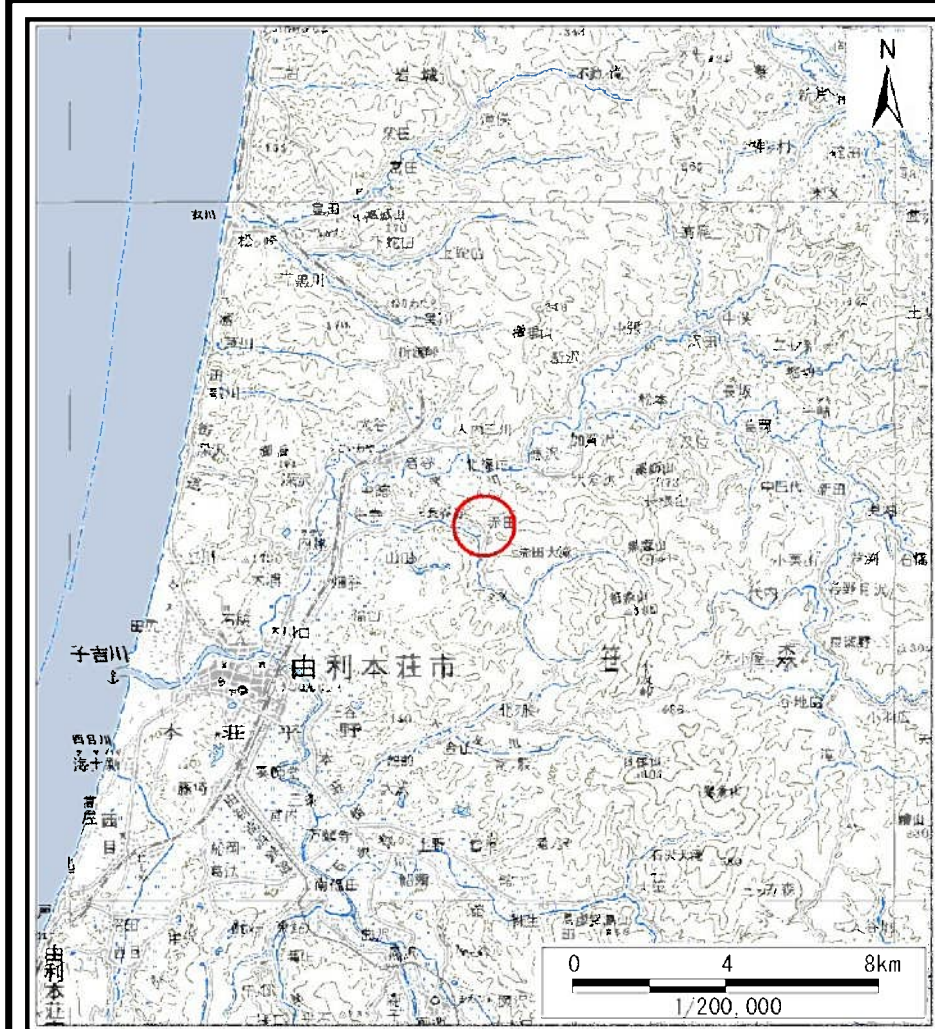
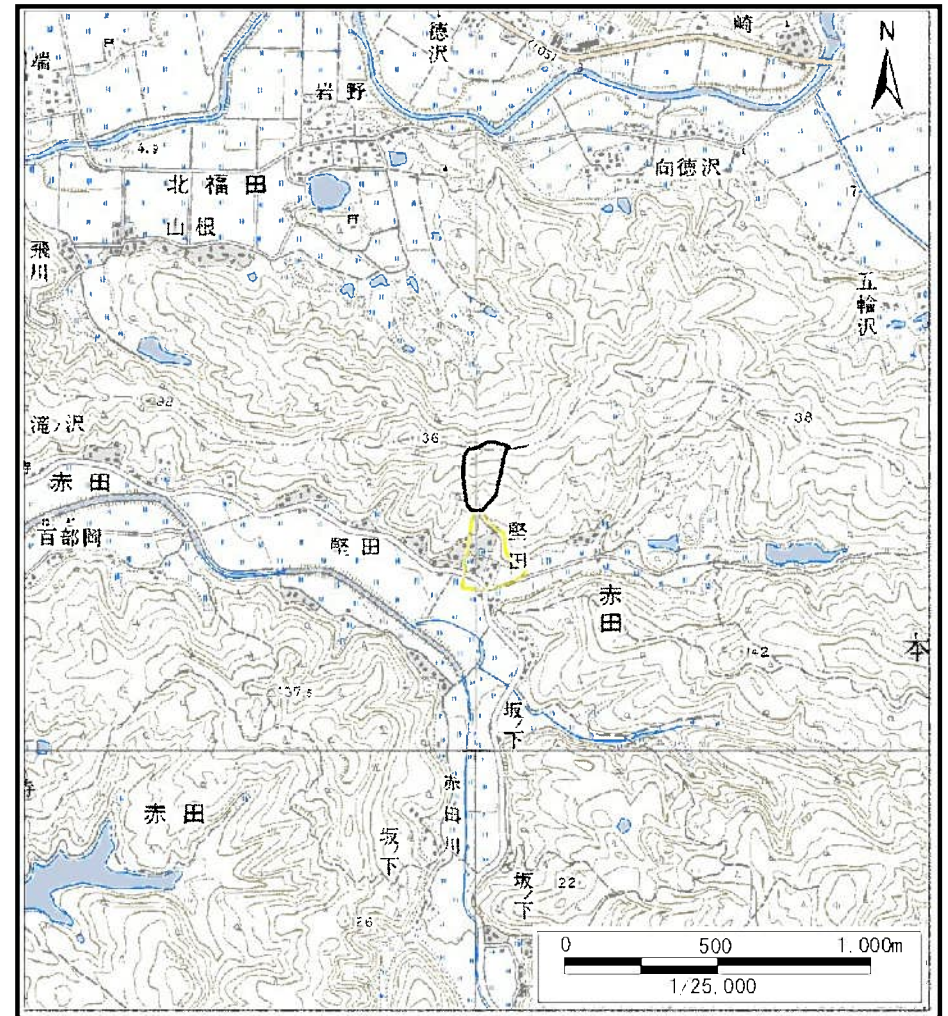


# 土砂災害警戒区域等の指定の公示に係る図書（その1）



(1/200,000)



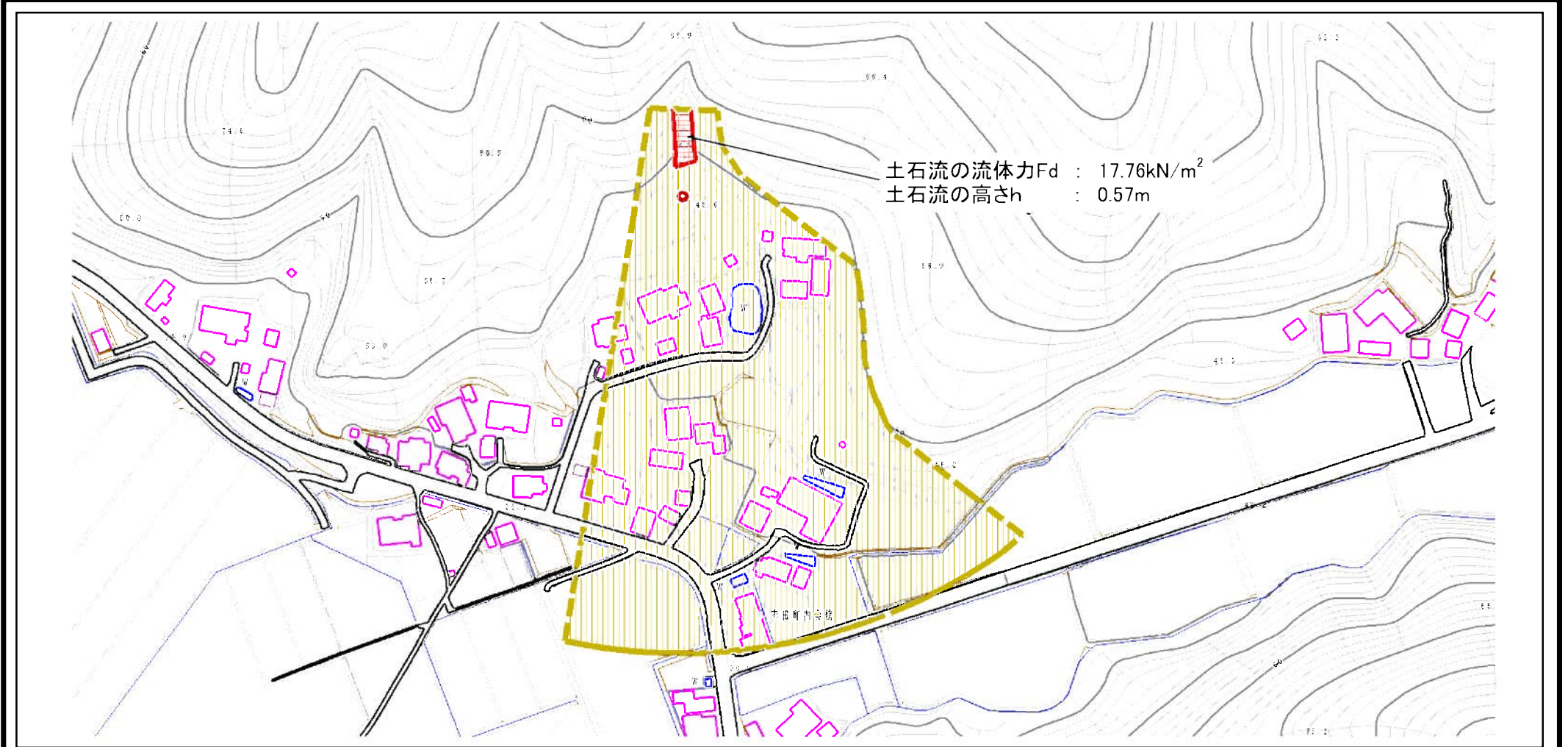
(1/25,000)

様式-1 (土) 土砂災害警戒区域・土砂災害特別警戒区域 位置図	自然現象の種類	土石流
	溪流番号	I-1406-2
	溪流名	堅田沢1-2
	所在地	秋田県由利本荘市赤田字堅田、泉野、岩野越及び猫沢

この地図は、国土地理院長の承認を得て、同院発行の数値地図200000(地図画像)及び数値地図25000(地図画像)を複製したものである。(承認番号 平 業複、第 号)



## 土石災害警戒区域等の指定の公示に係る図書（その2）



土石流の流体力 $F_d$  :  $17.76\text{kN/m}^2$   
 土石流の高さ $h$  :  $0.57\text{m}$

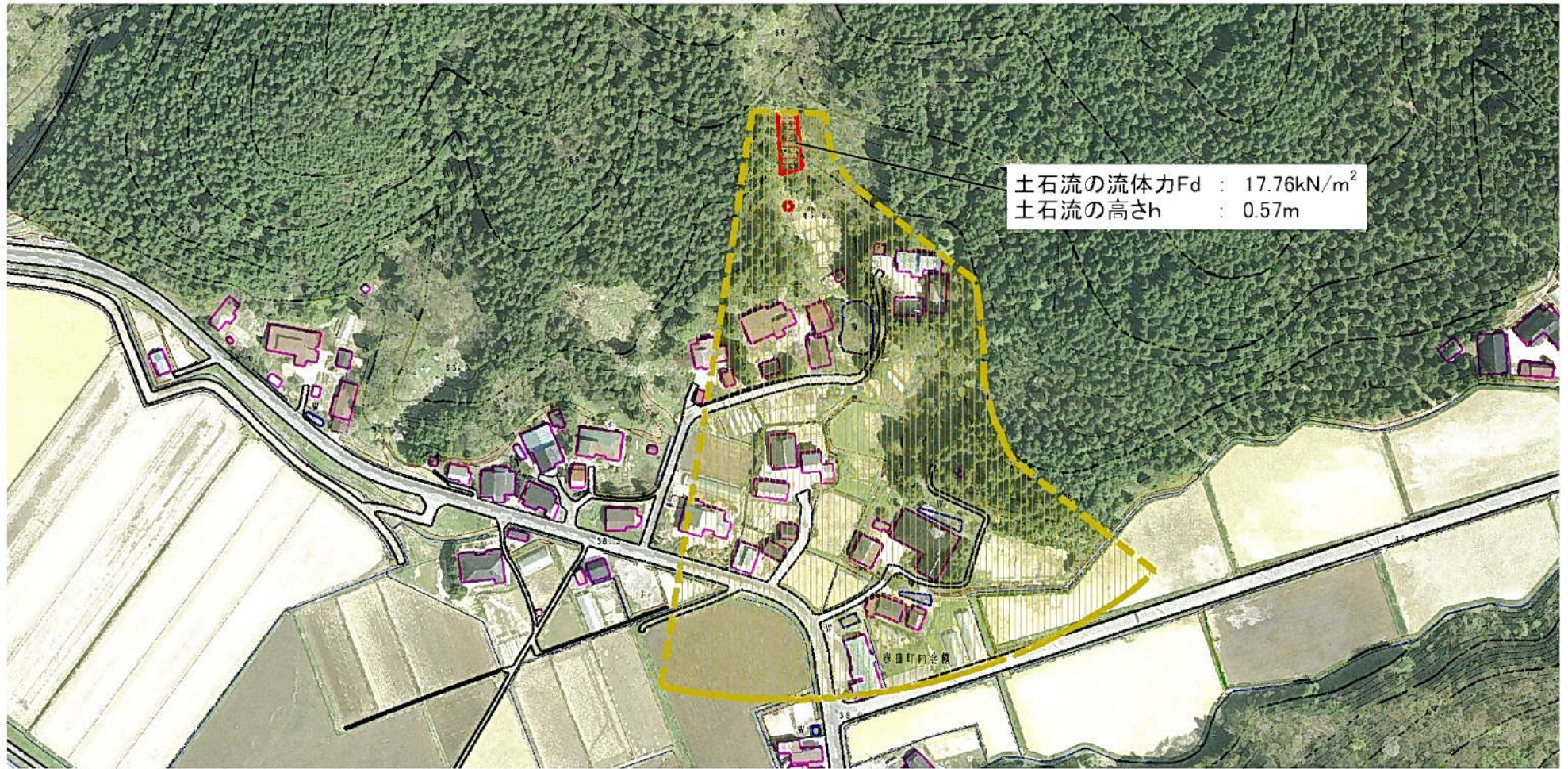
0 1 × 100m

様式-2 (土)  
 土石災害警戒区域・土石災害特別警戒区域  
 区域図 (その1)

土石災害防止法施行令第二条の基準に該当する区域		N   縮尺 1:2,500	自然現象の種類	土石流	溪流番号	I-1406-2
土石災害防止法施行令第三条の基準に該当する区域			告示番号	第142号	溪流名	堅田沢1-2
土石流の高さが1mを超える場合、土石等の移動による力が $50\text{kN/m}^2$ を超える区域			告示年月日	平成24年3月23日	所在地	秋田県由利本荘市赤田字堅田、泉野、岩野越及び猫沢
その他の区域						



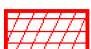



### 参考資料 (その3)



土石流の流体力Fd : 17.76kN/m<sup>2</sup>  
 土石流の高さh : 0.57m

0 100m

参考資料	土砂災害防止法施行令第二条の基準に該当する区域		N 縮尺 1:2,500	自然現象の種類	土石流	溪流番号	I-1406-2
	土砂災害防止法施行令第三条の基準に該当する区域			告示番号	第142号	溪流名	堅田沢1-2
	土石流の高さが1mを超える場合、土石等の移動による力が50kN/m <sup>2</sup> を超える区域			告示年月日	平成24年3月23日	所在地	秋田県由利本荘市赤田字堅田、泉野、岩野越及び猫沢
	土石流の高さが1mを超える場合、土石等の移動による力が50kN/m <sup>2</sup> を超えない区域			告示年月日	平成24年3月23日	所在地	秋田県由利本荘市赤田字堅田、泉野、岩野越及び猫沢
その他の区域	