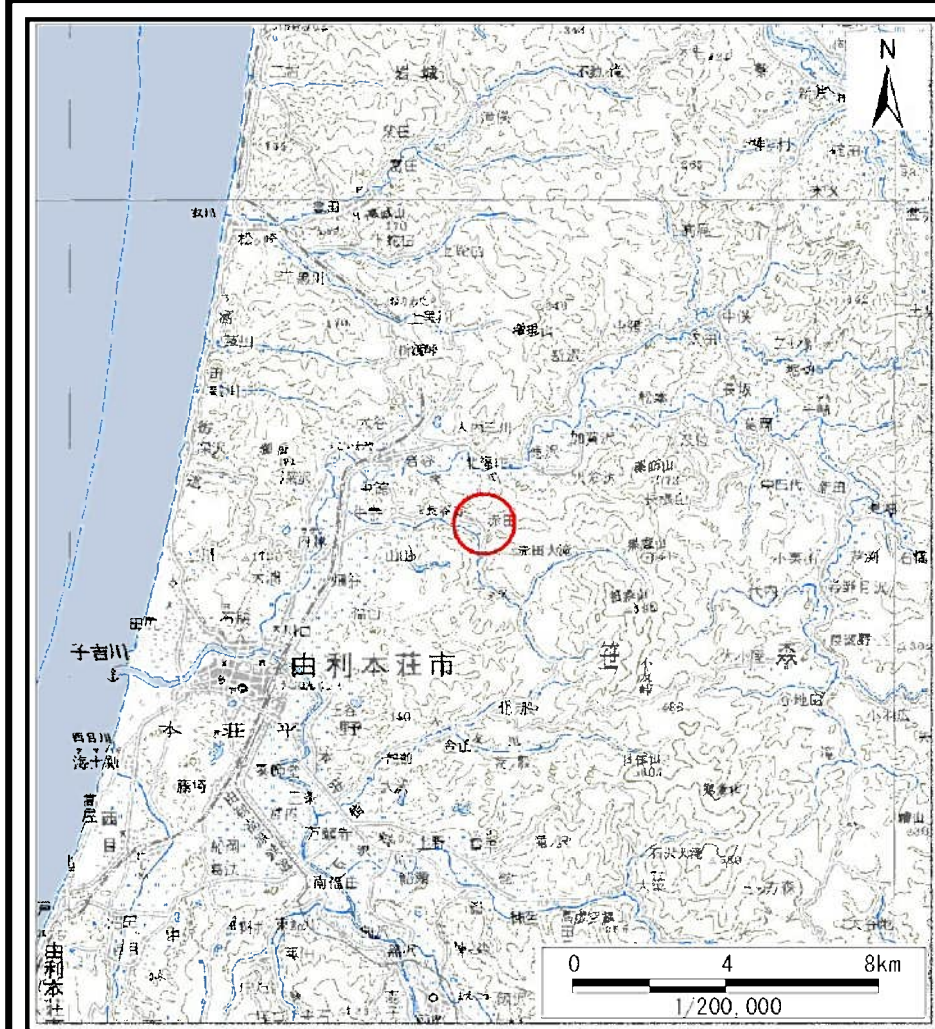
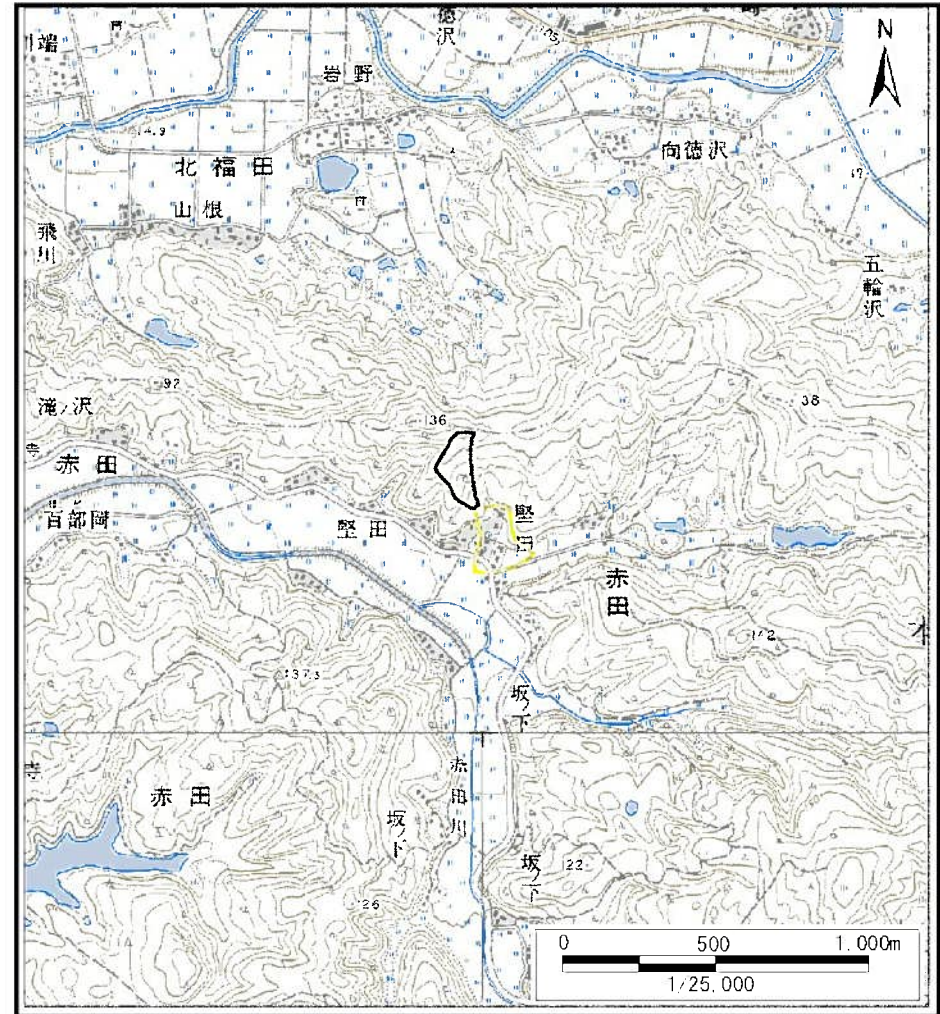


# 土砂災害警戒区域等の指定の公示に係る図書（その1）



(1/200,000)



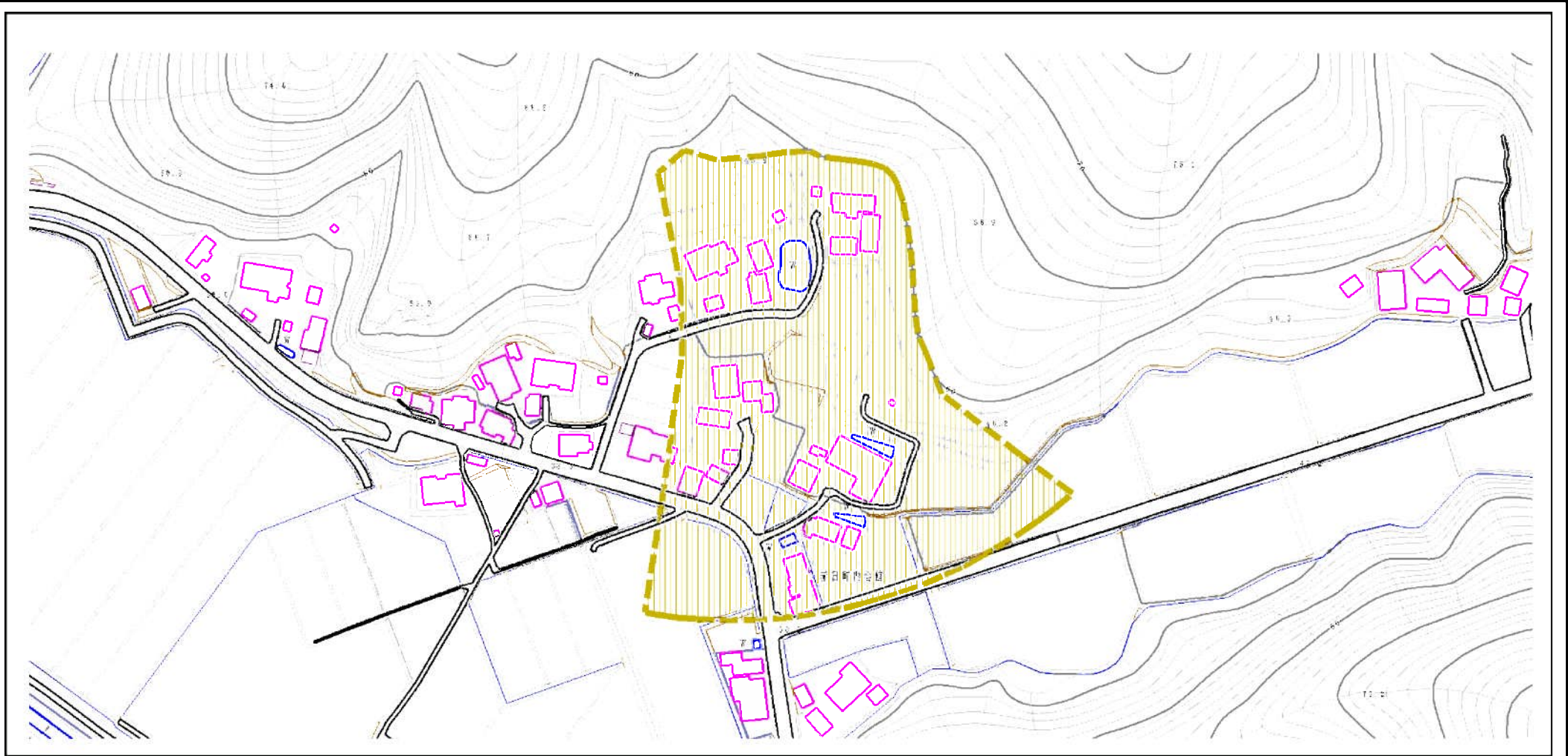
(1/25,000)

様式-1 (土) 土砂災害警戒区域 位置図	自然現象の種類	土石流
	溪流番号	I-1406-1
	溪流名	堅田沢1-1
	所在地	秋田県由利本荘市赤田字堅田、泉野、岩野越及び猫沢

この地図は、国土地理院長の承認を得て、同院発行の数値地図200000(地図画像)及び数値地図25000(地図画像)を複製したものである。(承認番号 平 業複、第 号)



# 土砂災害警戒区域等の指定の公示に係る図書 (その2)

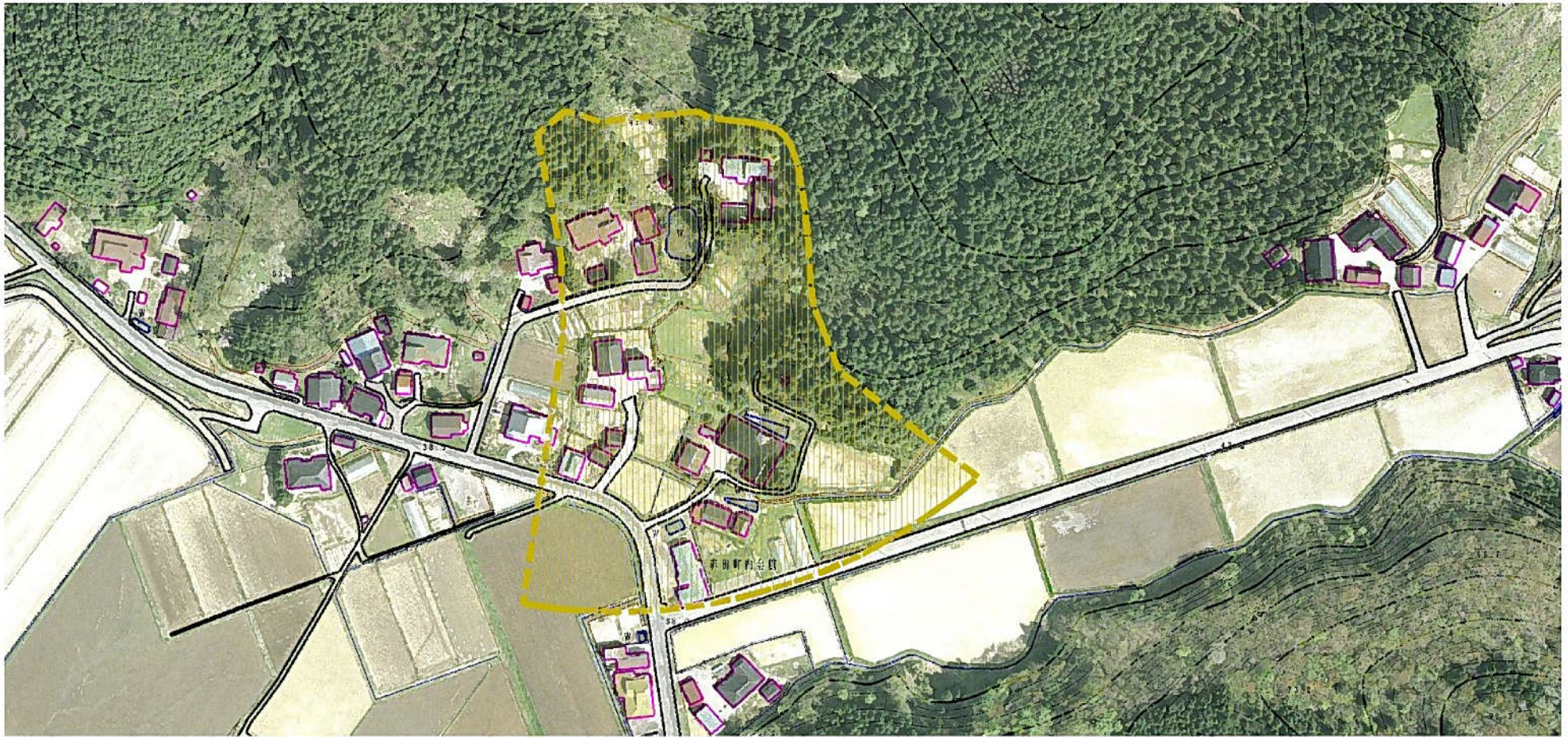


0 1 × 100m

様式-2 (土) 土砂災害警戒区域 区域図 (その1)	土砂災害防止法施行令第二条の基準に該当する区域		N 	自然現象 の種類 土石流	溪流番号 I-1406-1
			縮尺 1:2,500	告示番号 第142号	溪流名 堅田沢1-1
				告示年月日 平成24年3月23日	所在地 秋田県由利本荘市赤田 字堅田、泉野、岩野越及 び猫沢



### 参考資料 (その3)



0 1 × 100m

参考資料

土砂災害防止法施行令第二条の基準に該当する区域



自然現象  
の種類

土石流

溪流番号

I-1406-1

告示番号

第142号

溪流名

堅田沢1-1

縮尺  
1:2,500

告示年月日

平成24年3月23日

所在地

秋田県由利本荘市赤田  
字堅田、泉野、岩野越及び  
猫沢