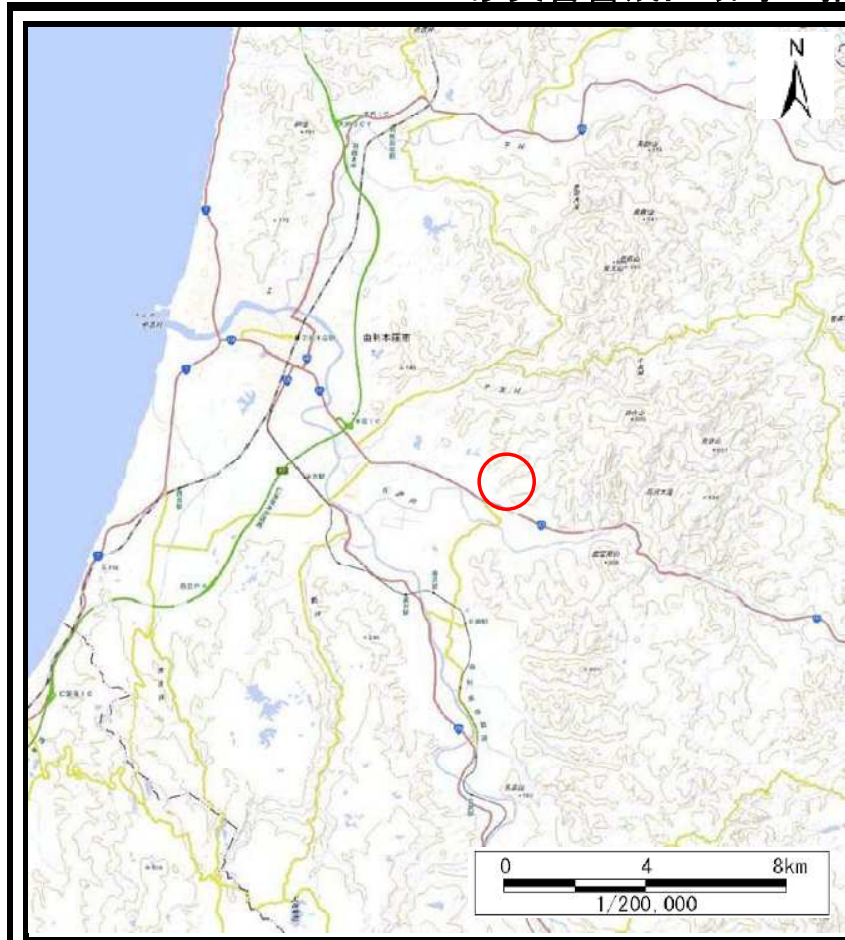
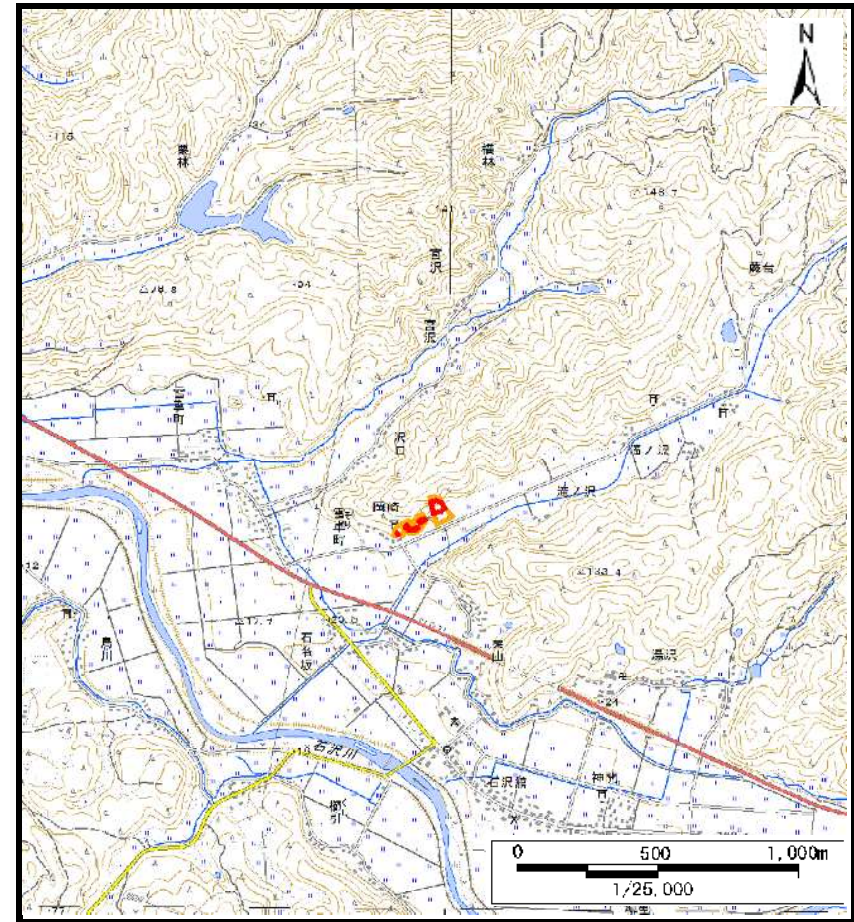


土砂災害警戒区域等の指定の公示に係る図書（その1）



(1/200,000)



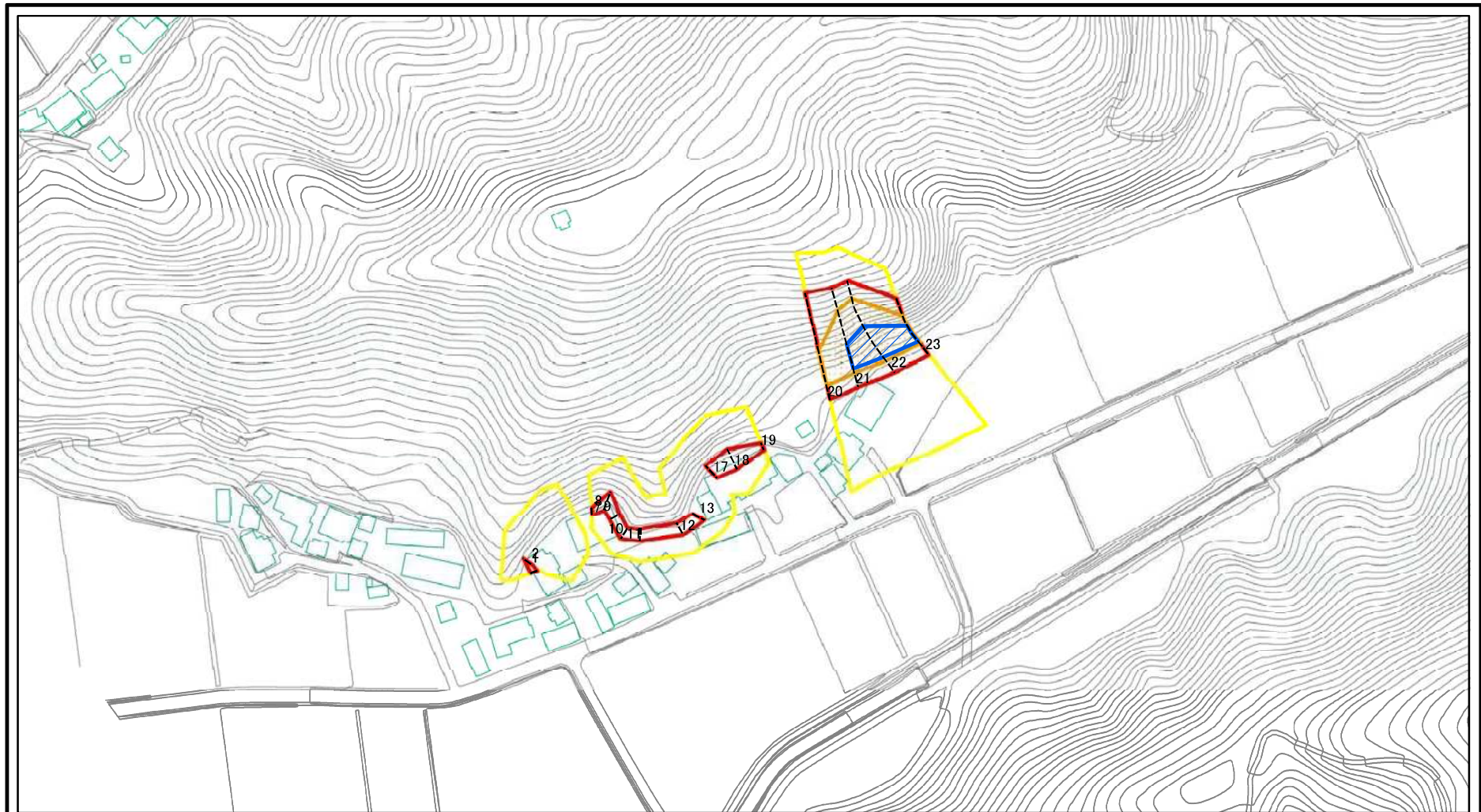
(1/25,000)

様式-1 (急)
土砂災害警戒区域・土砂災害特別警戒区域 位置図

自然現象の種類	急傾斜地の崩壊
箇所番号	I-673
箇所名	岡崎
所在地	秋田県由利本荘市滝ノ沢字岡崎及び滝ノ沢

「測量法に基づく国土地理院長承認(複製)R 3JHf 333」本製品を複製する場合には、国土地理院の長の承認を得なければならない。」

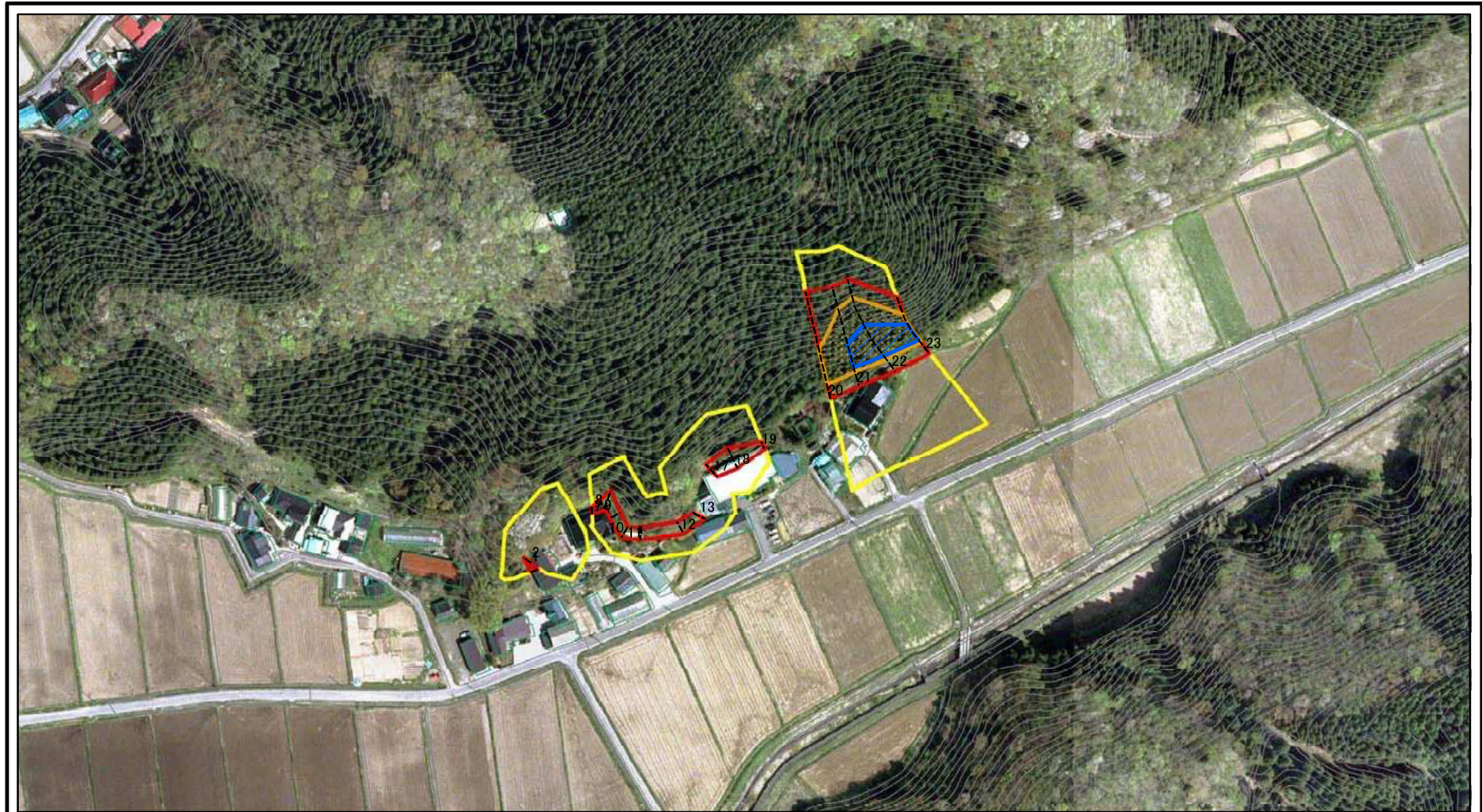
土砂災害警戒区域等の指定の公示に係る図書(その2)



図中の数字は横断測線番号を示す

様式-2(急) 土砂災害警戒区域・土砂災害特別警戒区域図(その1)	土砂災害防止法施行令第二条の基準に該当する区域		N 縮尺 1:2,500	自然現象の種類	急傾斜地の崩壊	箇所番号	I-673
	土砂災害防止法施行令第三条の基準に該当する区域			告示番号	第135号	箇所名	岡崎
	土砂等の(移動)高さが1m以下の場合、土砂等の移動による力が100kN/mを超える区域			告示年月日	令和4年3月22日	所在地	秋田県由利本荘市滝ノ沢 字岡崎及び滝ノ沢
	土砂等の堆積の高さが3mを超える区域						
	それ以外の区域						

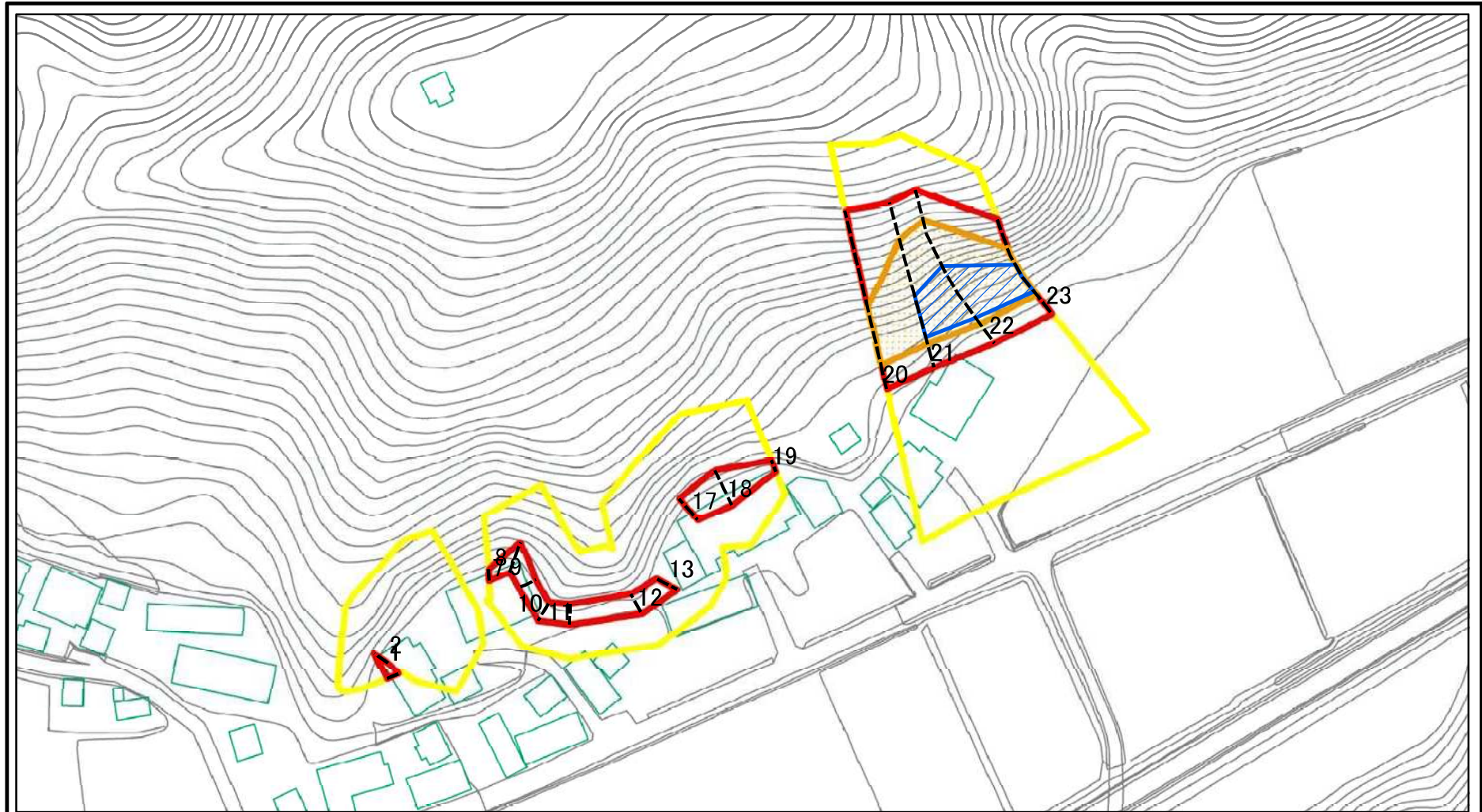
土砂災害警戒区域等の指定の公示に係る図書(その2)



図中の数字は横断測線番号を示す

様式-2(急) 土砂災害警戒区域・土砂災害特別警戒区域 区域図(その1)	土砂災害防止法施行令第二条の基準に該当する区域		N 縮尺 1:2,500	自然現象の種類	急傾斜地の崩壊	箇所番号	I-673
	土砂災害防止法施行令第三条の基準に該当する区域			告示番号	第135号	箇所名	岡崎
	土砂等の(移動)高さが1m以下の場合、土砂等の移動による力が100kN/m ² を超える区域			告示年月日	令和4年3月22日	所在地	秋田県由利本荘市滝ノ沢 字岡崎及び滝ノ沢
	土砂等の堆積の高さが3mを超える区域			それ以外の区域			

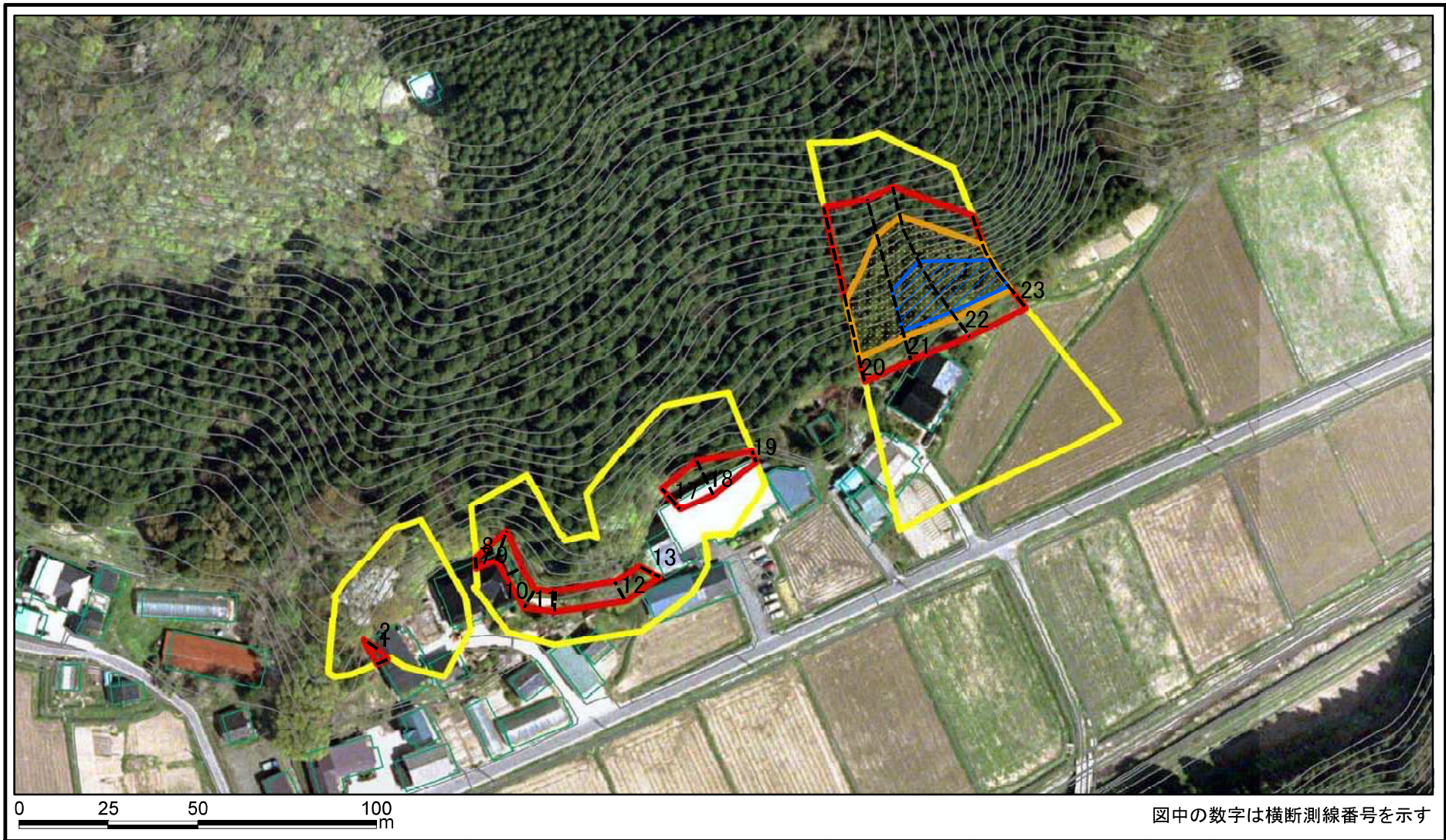
土砂災害警戒区域等の指定の公示に係る図書(その2-1)



図中の数字は横断測線番号を示す

様式-2-1(急) 土砂災害警戒区域・土砂災害特別警戒区域 区域図(その2)	土砂災害防止法施行令第二条の基準に該当する区域		自然現象の種類 急傾斜地の崩壊	箇所番号	I-673	
	土砂災害防止法施行令第三条の基準に該当する区域			告示番号	第135号	箇所名
	土砂等の(移動)高さが1m以下の場合、土砂等の移動による力が100kN/mを超える区域		告示年月日	令和4年3月22日	所在地	秋田県由利本荘市滝ノ沢 字岡崎及び滝ノ沢
	土砂等の堆積の高さが3mを超える区域		縮尺	1:1,500		
	それ以外の区域					

土砂災害警戒区域等の指定の公示に係る図書(その2-1)



様式-2-1(急)

土砂災害警戒区域・土砂災害特別警戒区域
区域図(その2)

土砂災害防止法施行令第二条の基準に該当する区域	
土砂災害防止法施行令第三条の基準に該当する区域	
それ以外の区域	

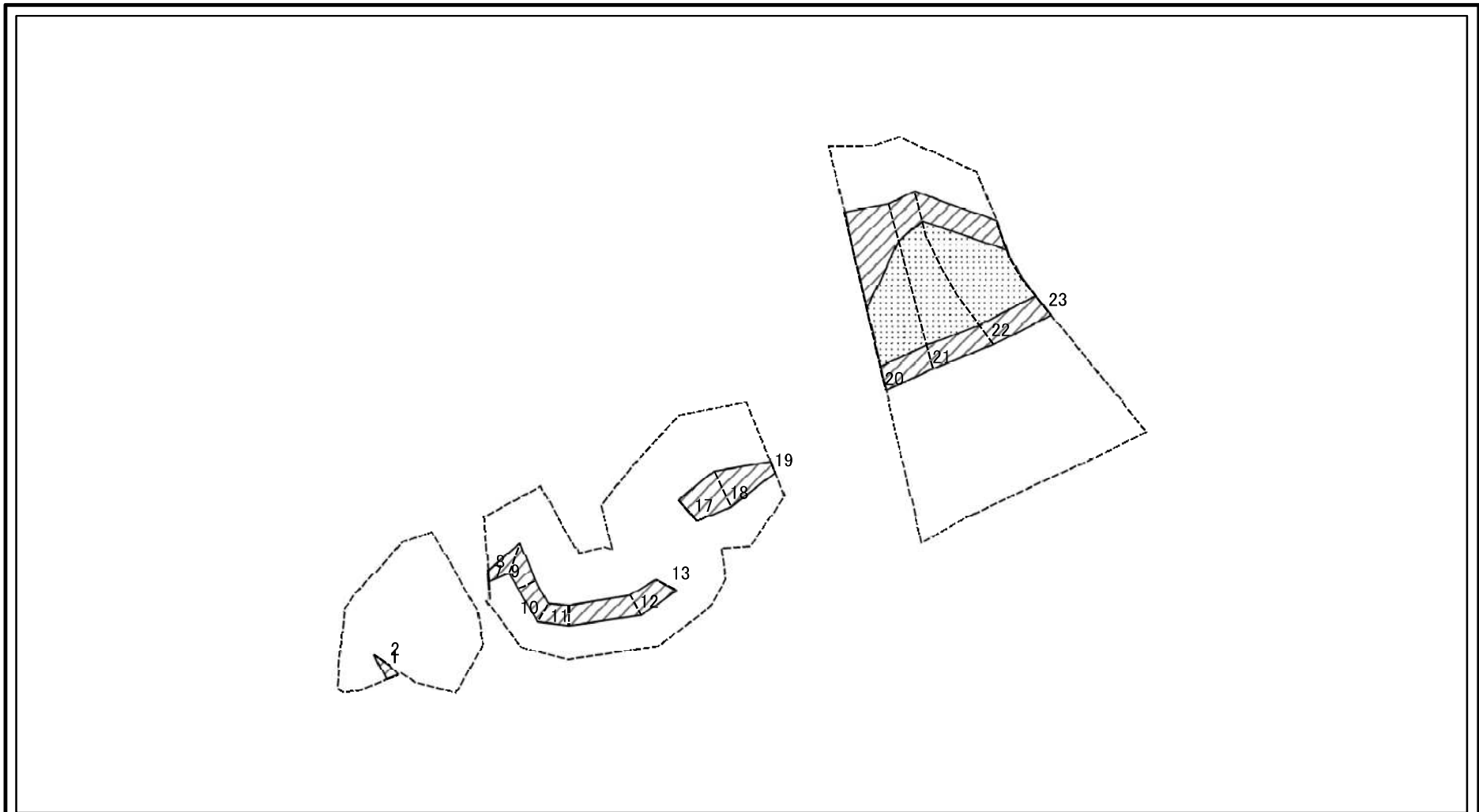
縮尺	1:1,500
----	---------

告示番号	第135号
告示年月日	令和4年3月22日

自然現象の種類	急傾斜地の崩壊
---------	---------

箇所番号	I-673
箇所名	岡崎
所在地	秋田県由利本荘市滝ノ沢 字岡崎及び滝ノ沢

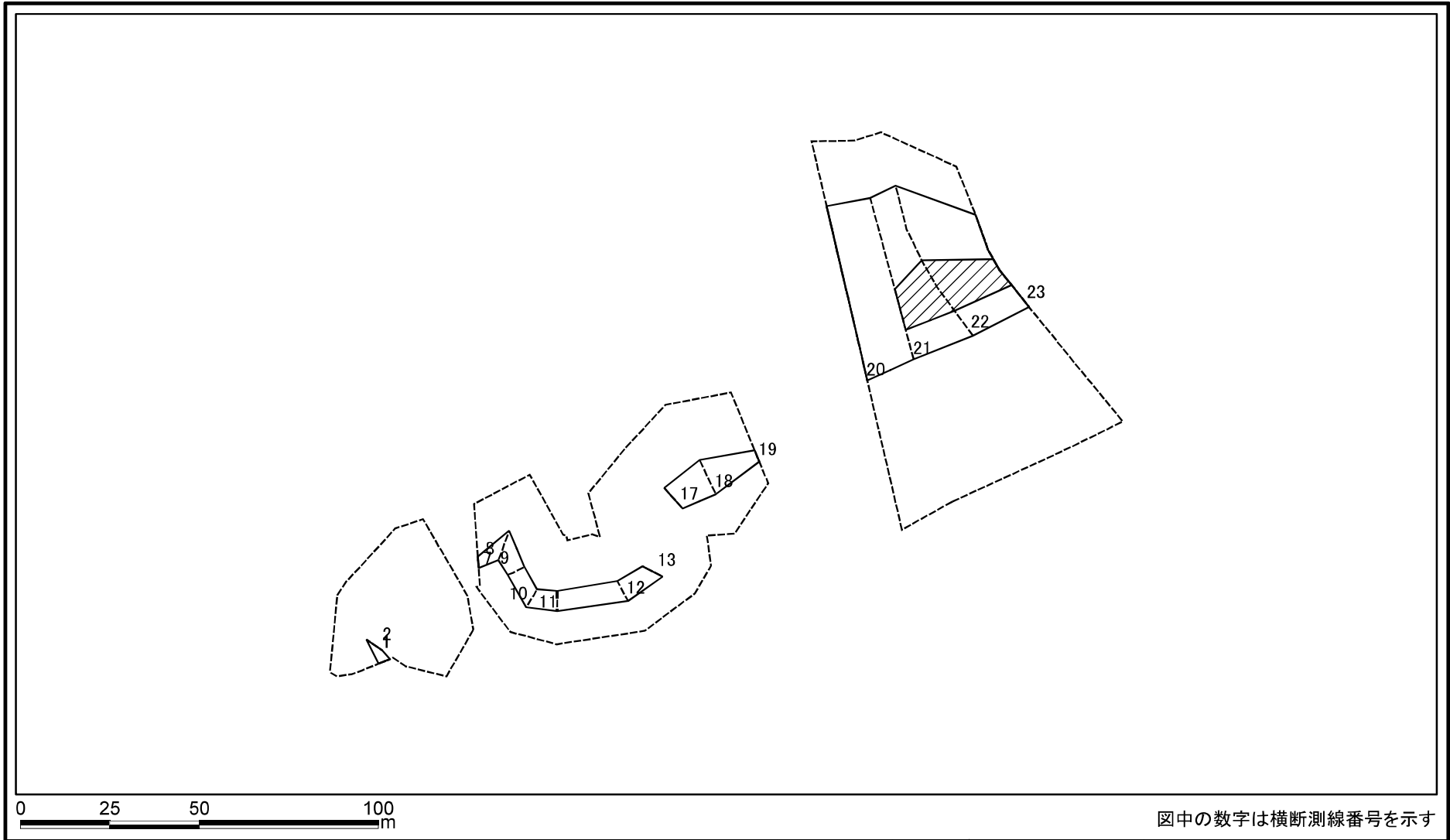
土砂災害警戒区域等の指定の公示に係る図書(その2-2)



図中の数字は横断測線番号を示す

様式-2-2(急) 土砂災害特別警戒区域の区域区分図 (急傾斜地の崩壊に伴う土石等の移動により 建築物の地上部に作用すると想定される力)	土砂災害防止法施行令第二条の基準に該当する区域		縮尺 1:1,500	自然現象の種類	急傾斜地の崩壊	箇所番号	I-673
	土砂災害防止法施行令第三条の基準に該当する区域	土石等の(移動)高さが1m以下の場合、土石等の移動による力が100kN/mを超える区域		告示番号	第135号	箇所名	岡崎
	それ以外の区域			告示年月日	令和4年3月22日	所在地	秋田県由利本荘市滝ノ沢 字岡崎及び滝ノ沢

土砂災害警戒区域等の指定の公示に係る図書(その2-3)



様式-2-3(急) 土砂災害特別警戒区域の区域区分図 (急傾斜地の崩壊に伴う土石等の堆積により 建築物の地上部に作用すると想定される力)	土砂災害防止法施行令第二条の基準に該当する区域		N 縮尺 1:1,500	自然現象の種類	急傾斜地の崩壊	箇所番号	I-673
	土砂災害防止法施行令第三条の基準に該当する区域			告示番号	第135号	箇所名	岡崎
	それ以外の区域			告示年月日	令和4年3月22日	所在地	秋田県由利本荘市滝ノ沢 字岡崎及び滝ノ沢

土砂災害警戒区域等の指定の公示に係る図書(その3)

横断測線の区間	土石等の移動により建築物の地上部に作用すると想定される力				土石等の堆積により建築物の地上部に作用すると想定される力				横断測線の区間	土石等の移動により建築物の地上部に作用すると想定される力				土石等の堆積により建築物の地上部に作用すると想定される力			
	土石等の(移動)高さが1m以下の場合、土石等の移動による力が100kN/m ² を超える区域		それ以外の区域		土石等の堆積の高さが3mを超える区域		それ以外の区域			土石等の(移動)高さが1m以下の場合、土石等の移動による力が100kN/m ² を超える区域		それ以外の区域		土石等の堆積の高さが3mを超える区域		それ以外の区域	
1 ~ 2	-	-	61.08	1.00	-	-	8.68	1.97									
2 ~ 3	-	-	-	-	-	-	-	-									
3 ~ 4	-	-	-	-	-	-	-	-									
4 ~ 5	-	-	-	-	-	-	-	-									
5 ~ 6	-	-	-	-	-	-	-	-									
7 ~ 8	-	-	73.95	1.00	-	-	8.92	2.03									
8 ~ 9	-	-	73.95	1.00	-	-	9.34	2.12									
9 ~ 10	-	-	61.43	1.00	-	-	9.34	2.12									
10 ~ 11	-	-	61.43	1.00	-	-	9.01	2.05									
11 ~ 12	-	-	64.55	1.00	-	-	9.01	2.05									
12 ~ 13	-	-	64.55	1.00	-	-	9.01	2.05									
13 ~ 14	-	-	-	-	-	-	-	-									
14 ~ 15	-	-	-	-	-	-	-	-									
15 ~ 16	-	-	-	-	-	-	-	-									
16 ~ 17	-	-	-	-	-	-	-	-									
17 ~ 18	-	-	71.45	1.00	-	-	8.25	1.87									
18 ~ 19	-	-	70.12	1.00	-	-	7.33	1.66									
20 ~ 21	136.82	1.00	100.00	1.00	-	-	13.20	3.00									
21 ~ 22	147.88	1.00	100.00	1.00	14.83	3.37	13.20	3.00									
22 ~ 23	147.88	1.00	100.00	1.00	15.66	3.56	13.20	3.00									

様式-3(急) 建築物の構造の規制に必要な衝撃に関する事項	自然現象の種類	急傾斜地の崩壊	箇所番号	I-673
	告示番号	第135号	箇所名	岡崎
	告示年月日	令和4年3月22日	所在地	秋田県由利本荘市滝ノ沢字岡崎及び滝ノ沢