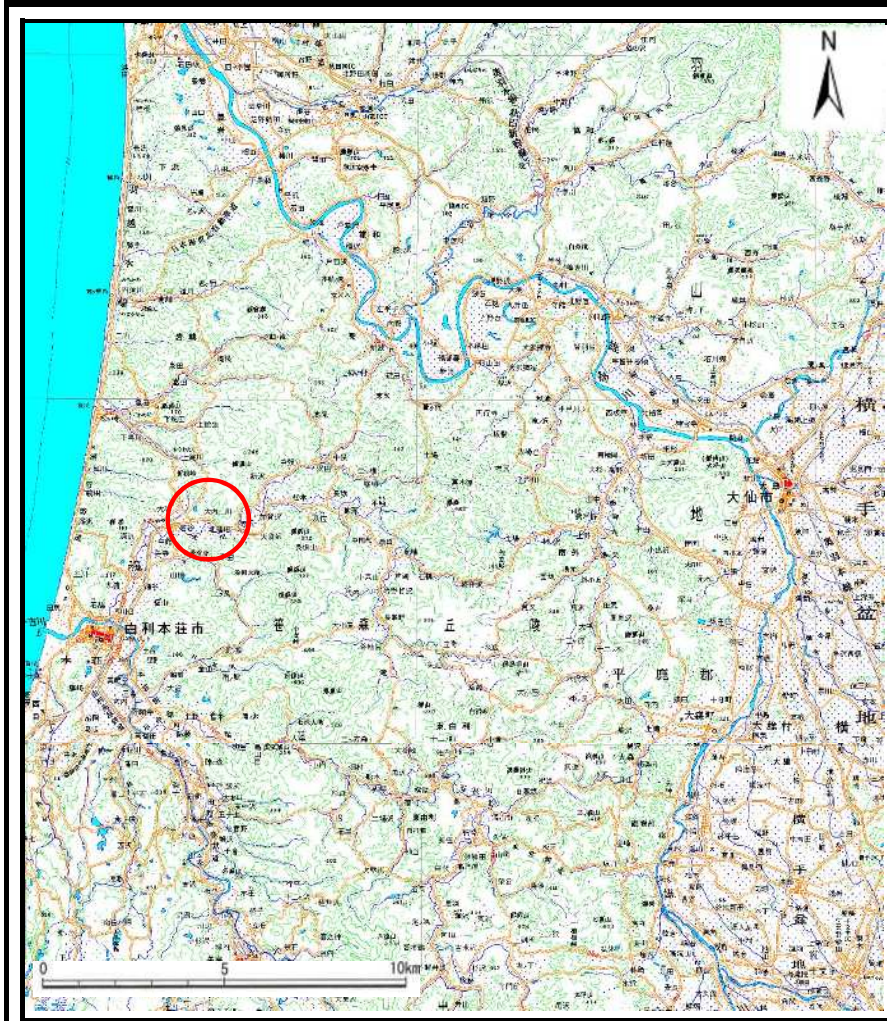
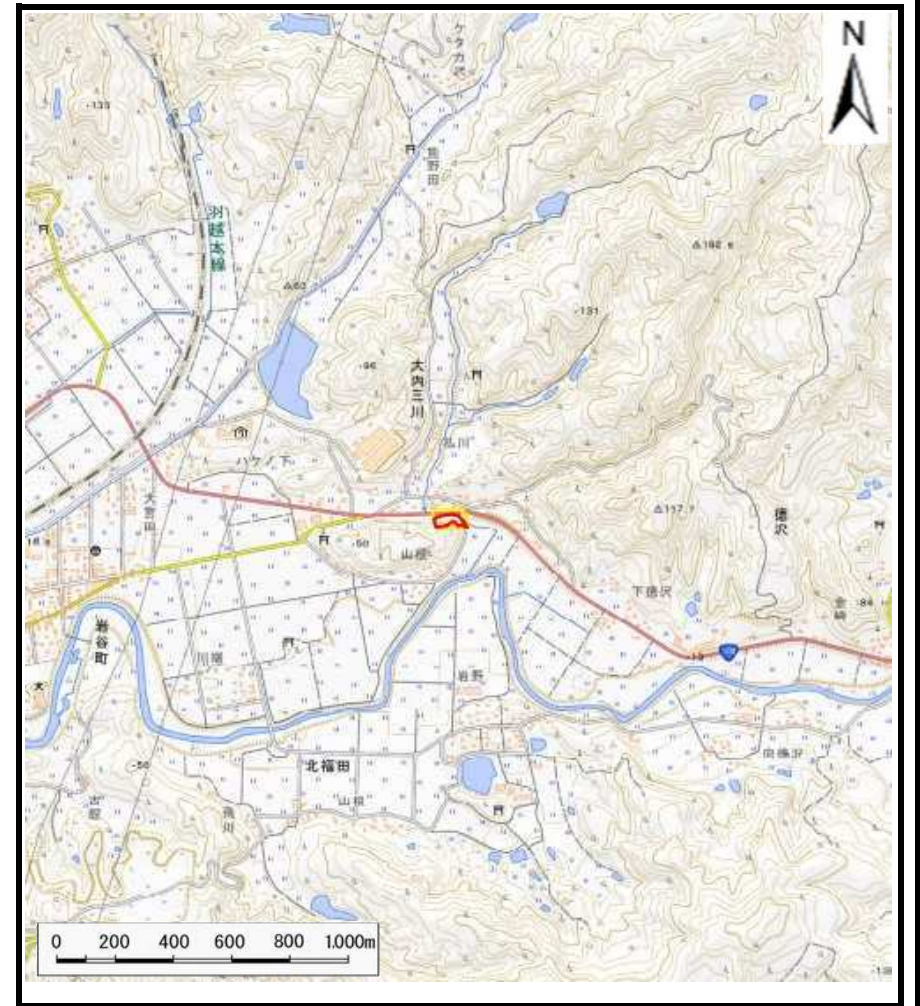


# 土砂災害警戒区域等の指定の公示に係る図書（その1）



(1/200,000)



(1/25,000)

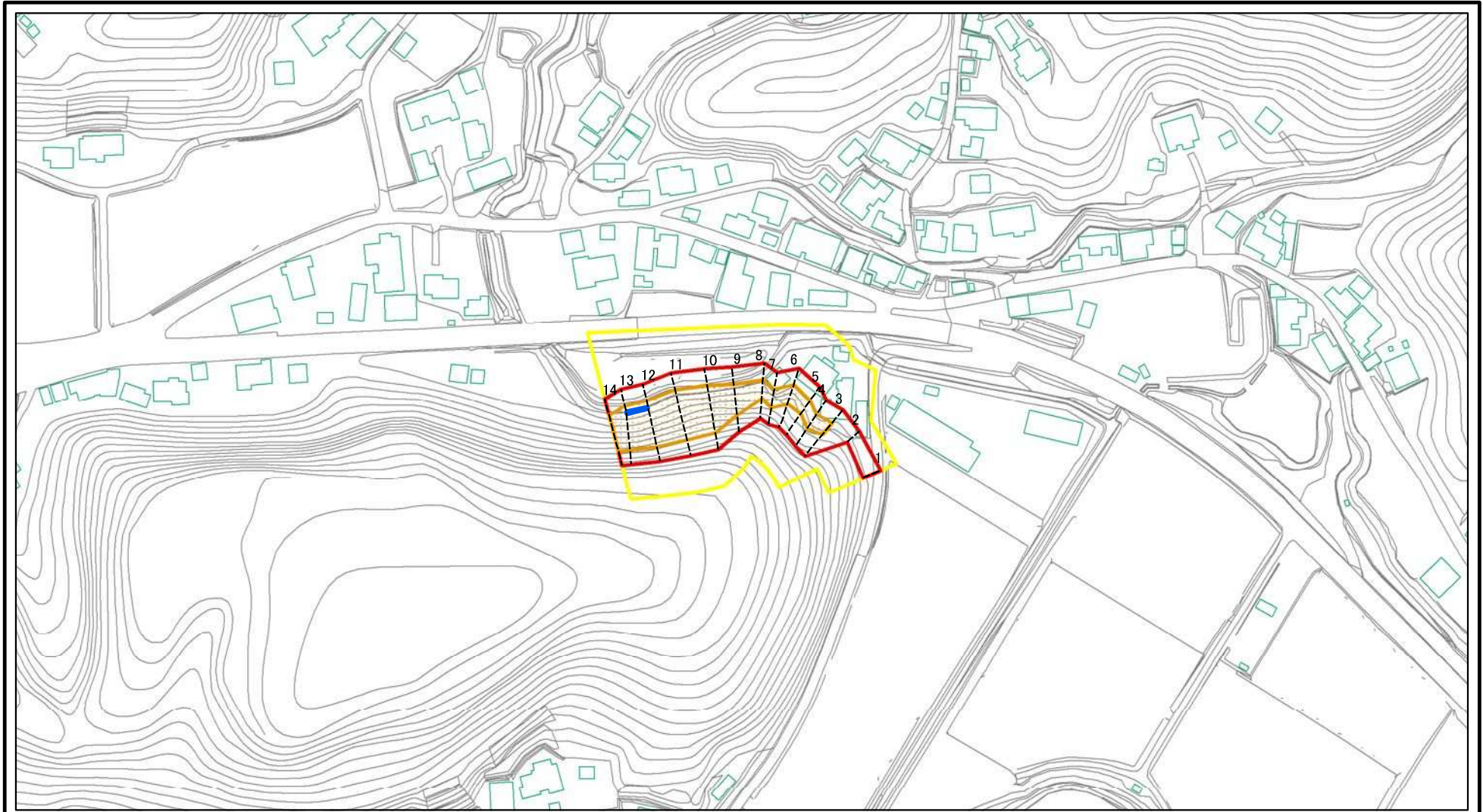
様式-1 (急)  
土砂災害警戒区域・土砂災害特別警戒区域 位置図

自然現象の種類	急傾斜地の崩壊
箇所番号	Ⅱ-930-2
箇所名	白山田-2
所在地	秋田県由利本荘市大内三川字白山田

この地図は、国土地理院長の承認を得て、同院発行の20万分の1・2万5千分の1の地形図を複製したものである。（承認番号R3JHf333）



# 土砂災害警戒区域等の指定の公示に係る図書(その2)



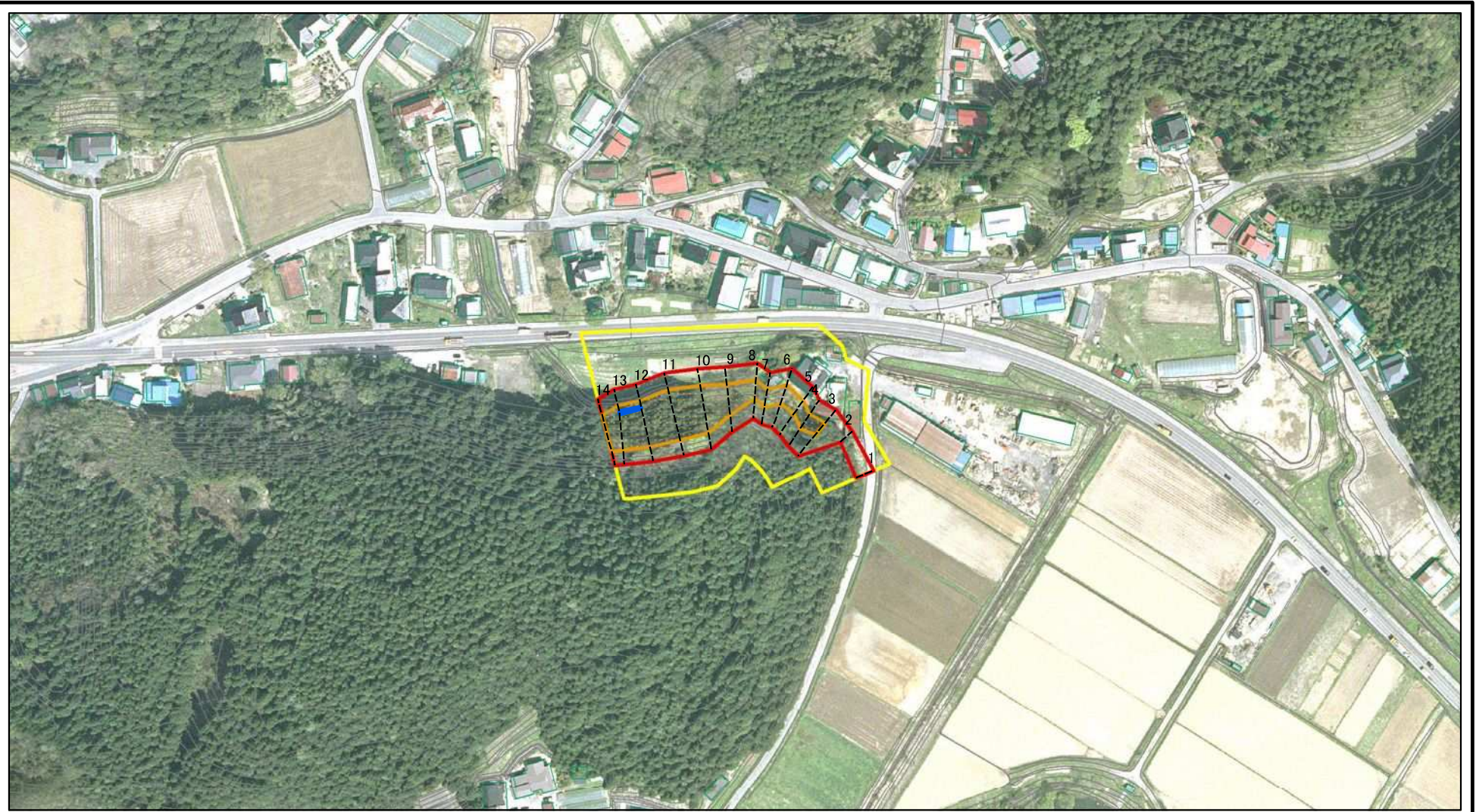
0 25 50 100  
m

図中の数字は横断測線番号を示す

様式-2(急) 土砂災害警戒区域・土砂災害特別警戒区域 区域図(その1)	土砂災害防止法施行令第二条の基準に該当する区域		N 縮尺 1:2,500	自然現象の種類	急傾斜地の崩壊	箇所番号	II-930-2
	土砂災害防止法施行令第三条の基準に該当する区域			告示番号	第135号	箇所名	白山田-2
	それ以外の区域			告示年月日	令和4年3月22日	所在地	秋田県由利本荘市大内三川字白山田



# 土砂災害警戒区域等の指定の公示に係る図書(その2)



図中の数字は横断測線番号を示す

様式-2(急)  
土砂災害警戒区域・土砂災害特別警戒区域  
区域図(その1)

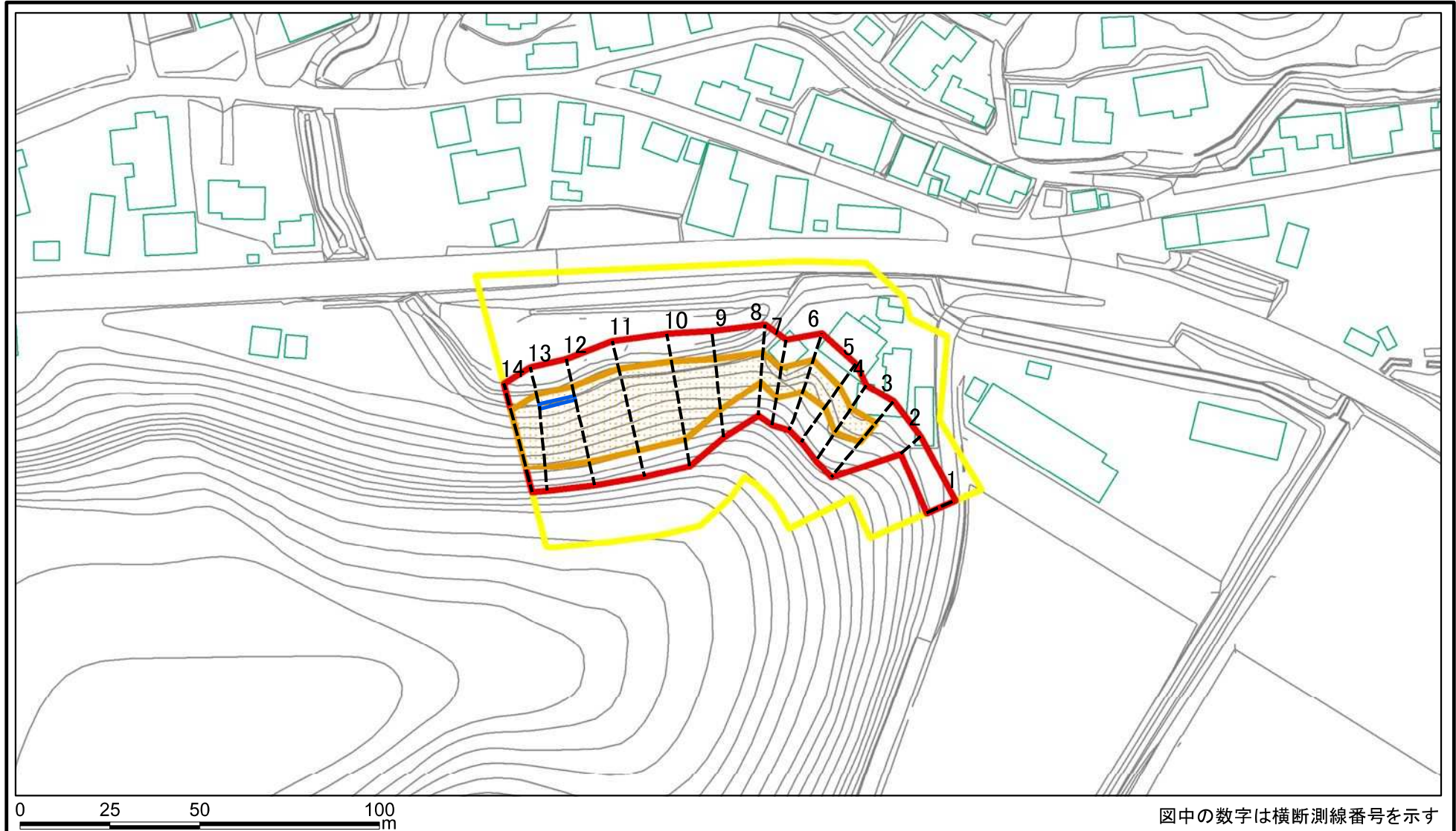
土砂災害防止法施行令第二条の基準に該当する区域	
土砂災害防止法施行令第三条の基準に該当する区域	
それ以外の区域	

	縮尺
	1:2,500

自然現象の種類	急傾斜地の崩壊	箇所番号	II-930-2
告示番号	第135号	箇所名	白山田-2
告示年月日	令和4年3月22日	所在地	秋田県由利本荘市大内三川字白山田



# 土砂災害警戒区域等の指定の公示に係る図書(その2-1)

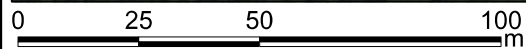
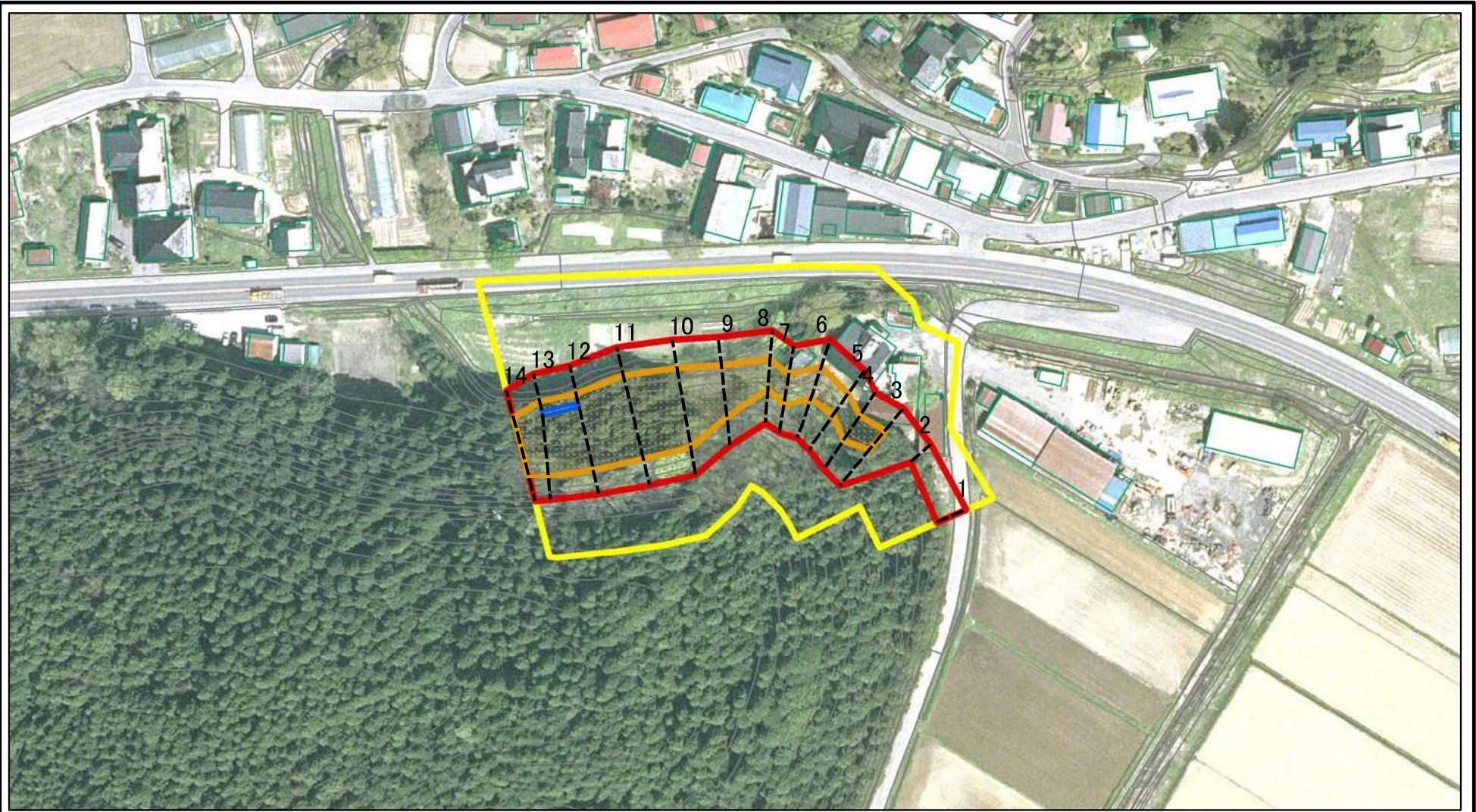


図中の数字は横断測線番号を示す

<b>様式-2-1(急)</b> 土砂災害警戒区域・土砂災害特別警戒区域 区域図(その2)	土砂災害防止法施行令第二条の基準に該当する区域		N 縮尺 1:1,500	自然現象の種類	急傾斜地の崩壊	箇所番号	II-930-2
	土砂災害防止法施行令第三条の基準に該当する区域	  		告示番号	第135号	箇所名	白山田-2
	土砂等の(移動)高さが1m以下の場合、 土砂等の移動による力が100kN/m <sup>2</sup> を超える区域 土砂等の堆積の高さが3mを超える区域 それ以外の区域			告示年月日	令和4年3月22日	所在地	秋田県由利本荘市大内三川字白山田



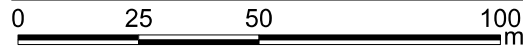
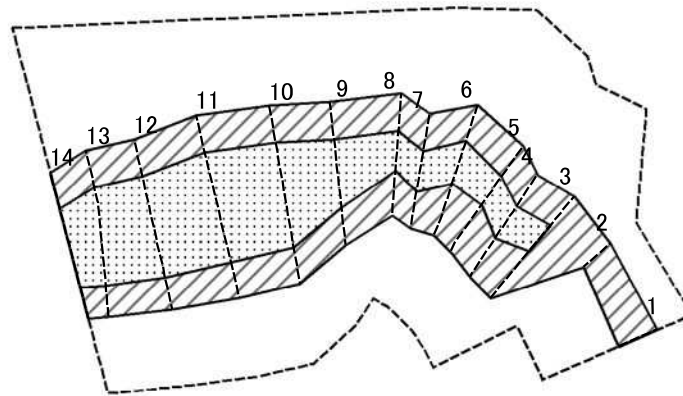
# 土砂災害警戒区域等の指定の公示に係る図書(その2-1)



図中の数字は横断測線番号を示す

様式-2-1(急) 土砂災害警戒区域・土砂災害特別警戒区域 区域図(その2)	土砂災害防止法施行令第二条の基準に該当する区域		N 縮尺 1:1,500	自然現象の種類	急傾斜地の崩壊	箇所番号	II-930-2
	土砂災害防止法施行令第三条の基準に該当する区域	  		告示番号	第135号	箇所名	白山田-2
	土石等の(移動)高さが1m以下の場合、 土石等の移動による力が100kN/m <sup>2</sup> を超える区域 土石等の堆積の高さが3mを超える区域 それ以外の区域			告示年月日	令和4年3月22日	所在地	秋田県由利本荘市大内三川字白山田

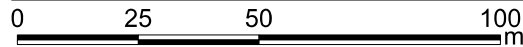
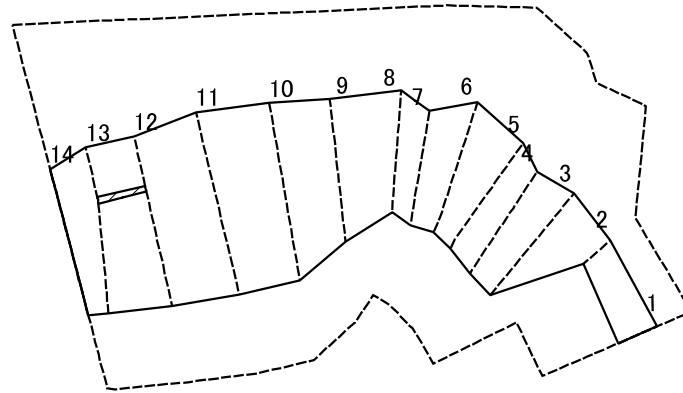
# 土砂災害警戒区域等の指定の公示に係る図書(その2-2)



図中の数字は横断測線番号を示す

様式-2-2(急) 土砂災害特別警戒区域の区域区分図 (急傾斜地の崩壊に伴う土石等の移動により 建築物の地上部に作用すると想定される力)	土砂災害防止法施行令第二条の基準に該当する区域		N 縮尺 1:1,500	自然現象の種類	急傾斜地の崩壊	箇所番号	II-930-2
	土砂災害防止法施行令第三条の基準に該当する区域			告示番号	第135号	箇所名	白山田-2
	それ以外の区域		告示年月日	令和4年3月22日	所在地	秋田県由利本荘市大内三川字白山田	

# 土砂災害警戒区域等の指定の公示に係る図書(その2-3)



図中の数字は横断測線番号を示す

様式-2-3(急) 土砂災害特別警戒区域の区域区分図 (急傾斜地の崩壊に伴う土石等の堆積により 建築物の地上部に作用すると想定される力)	土砂災害防止法施行令第二条の基準に該当する区域			N 縮尺 1:1,500	自然現象の種類	急傾斜地の崩壊	箇所番号	II-930-2
	土砂災害防止法施行令第三条の基準に該当する区域	土石等の堆積の高さが3mを超える区域			告示番号	第135号	箇所名	白山田-2
		それ以外の区域			告示年月日	令和4年3月22日	所在地	秋田県由利本荘市大内三川字白山田

# 土砂災害警戒区域等の指定の公示に係る図書(その3)(案)

横断測線の区間	土石等の移動により建築物の地上部に作用すると想定される力				土石等の堆積により建築物の地上部に作用すると想定される力				横断測線の区間	土石等の移動により建築物の地上部に作用すると想定される力				土石等の堆積により建築物の地上部に作用すると想定される力			
	土石等の(移動)高さが1m以下の場合、土石等の移動による力が100kN/m <sup>2</sup> を超える区域		それ以外の区域		土石等の堆積の高さが3mを超える区域		それ以外の区域			土石等の(移動)高さが1m以下の場合、土石等の移動による力が100kN/m <sup>2</sup> を超える区域		それ以外の区域		土石等の堆積の高さが3mを超える区域		それ以外の区域	
	力の大きさのうち最大のもの(kN/m <sup>2</sup> )	土石等の高さ(m)	力の大きさのうち最大のもの(kN/m <sup>2</sup> )	土石等の高さ(m)	力の大きさのうち最大のもの(kN/m <sup>2</sup> )	土石等の高さ(m)	力の大きさのうち最大のもの(kN/m <sup>2</sup> )	土石等の高さ(m)		力の大きさのうち最大のもの(kN/m <sup>2</sup> )	土石等の高さ(m)	力の大きさのうち最大のもの(kN/m <sup>2</sup> )	土石等の高さ(m)	力の大きさのうち最大のもの(kN/m <sup>2</sup> )	土石等の高さ(m)	力の大きさのうち最大のもの(kN/m <sup>2</sup> )	土石等の高さ(m)
1 ~ 2	-	-	75.63	1.00	-	-	8.91	1.70	~								
2 ~ 3	-	-	100.00	1.00	-	-	11.07	2.11	~								
3 ~ 4	116.94	1.00	100.00	1.00	-	-	11.55	2.20	~								
4 ~ 5	116.94	1.00	100.00	1.00	-	-	11.55	2.20	~								
5 ~ 6	116.02	1.00	100.00	1.00	-	-	11.23	2.14	~								
6 ~ 7	122.06	1.00	100.00	1.00	-	-	12.11	2.31	~								
7 ~ 8	122.06	1.00	100.00	1.00	-	-	12.11	2.31	~								
8 ~ 9	132.77	1.00	100.00	1.00	-	-	12.13	2.31	~								
9 ~ 10	143.13	1.00	100.00	1.00	-	-	13.89	2.65	~								
10 ~ 11	144.62	1.00	100.00	1.00	-	-	15.65	2.98	~								
11 ~ 12	148.06	1.00	100.00	1.00	-	-	15.73	3.00	~								
12 ~ 13	148.69	1.00	100.00	1.00	16.84	3.21	15.73	3.00	~								
13 ~ 14	148.69	1.00	100.00	1.00	-	-	15.73	3.00	~								
~									~								
~									~								
~									~								
~									~								
~									~								
~									~								
~									~								
~									~								
~									~								
~									~								
~									~								
~									~								
~									~								

様式-3(急) 建築物の構造の規制に必要な衝撃に関する事項	自然現象の種類	急傾斜地の崩壊	箇所番号	II-930-2
	告示番号	第135号	箇所名	白山田-2
	告示年月日	令和4年3月22日	所在地	秋田県由利本荘市大内三川字白山田