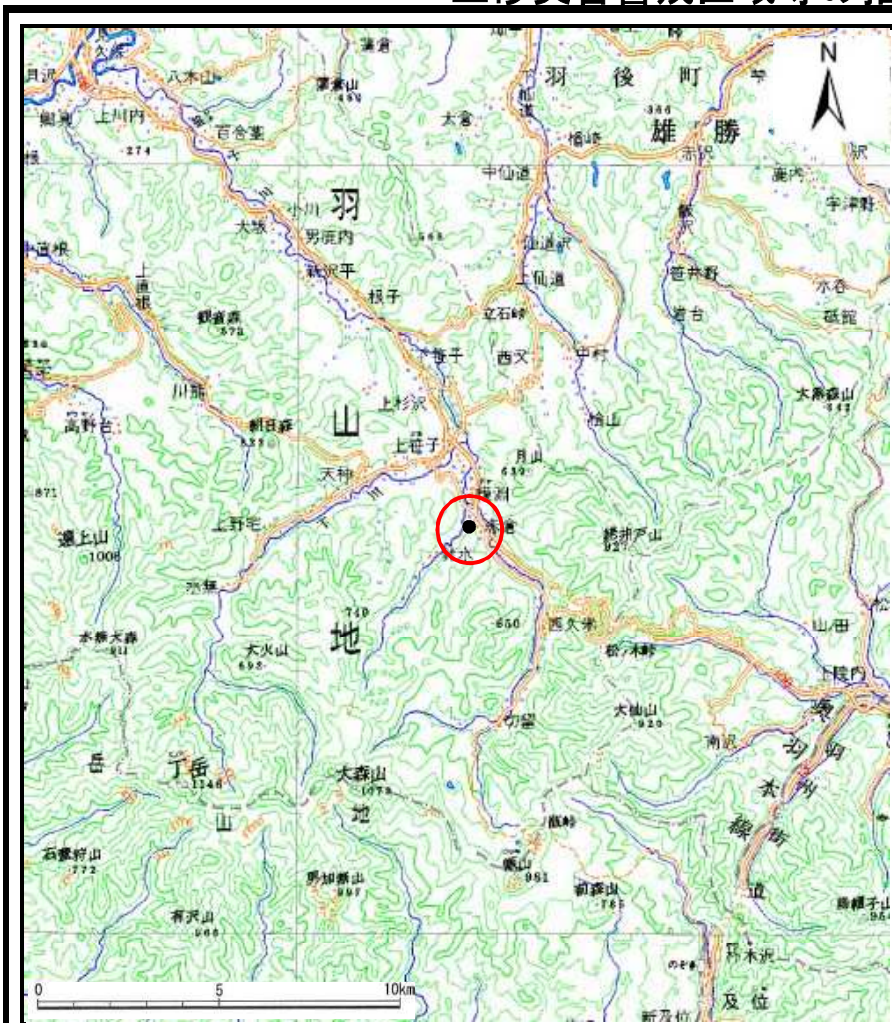
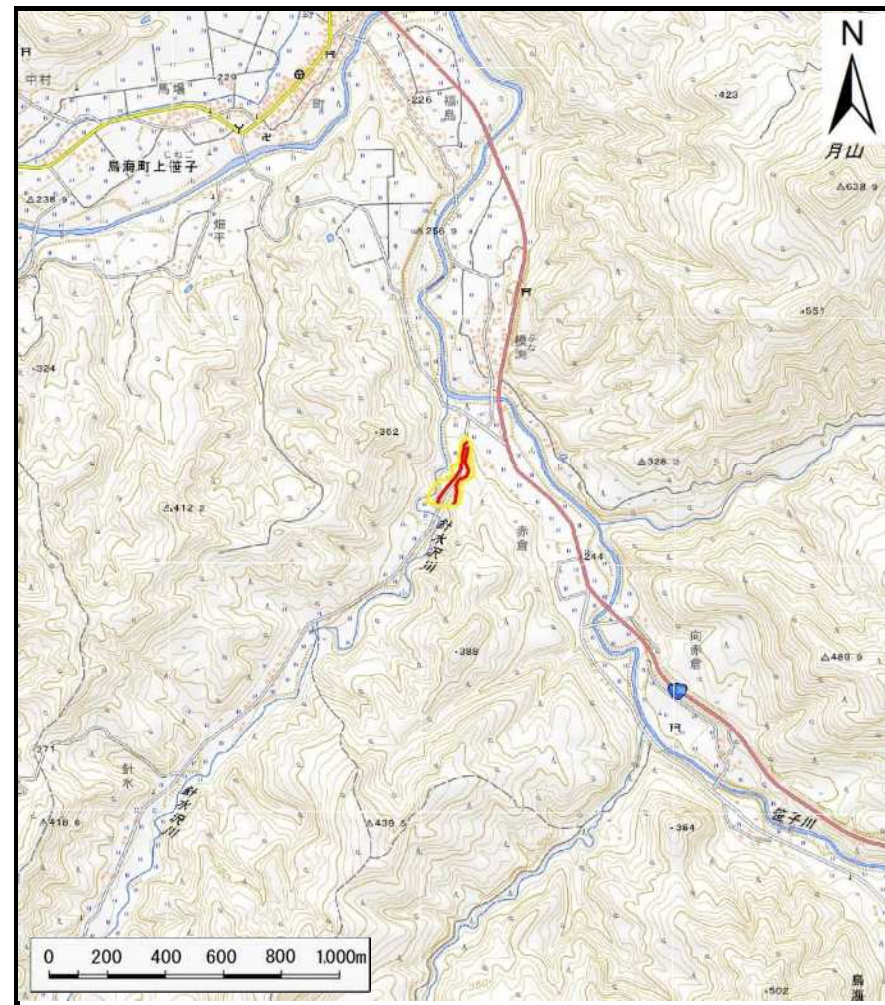


土砂災害警戒区域等の指定の公示に係る図書（その1）



(1/200,000)



(1/25,000)

様式-1(急)

土砂災害警戒区域・土砂災害特別警戒区域 位置図

自然現象の種類

急傾斜地の崩壊

箇所番号

Ⅲ-215

箇所名

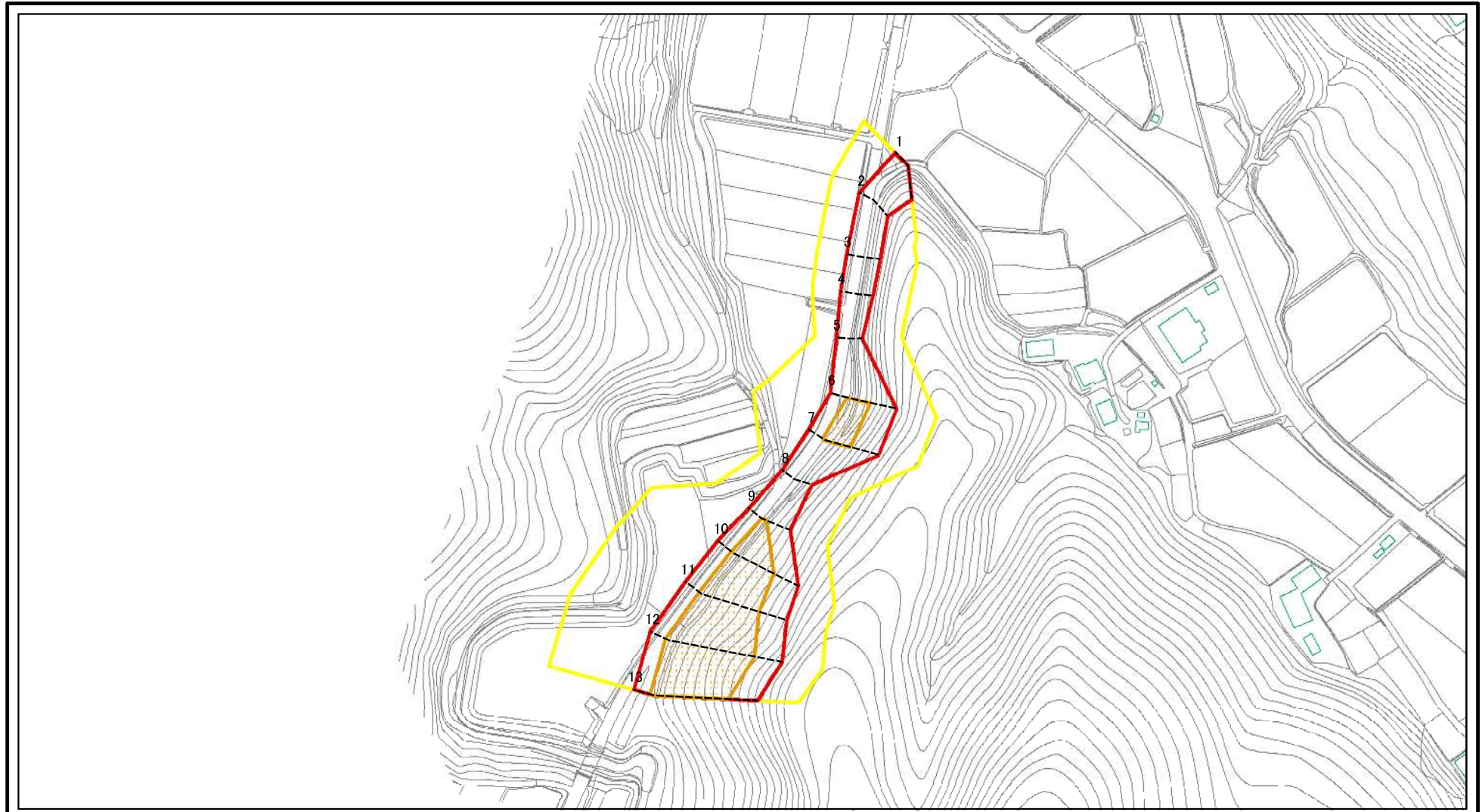
滝ノ上2号

所在地

秋田県由利本荘市鳥海町上笹子字滝ノ沢

この地図は、国土地理院長の承認を得て、同院発行の電子地形図25,000及び電子地形図200,000を複製したものである。(承認番号令1東複、第16号)

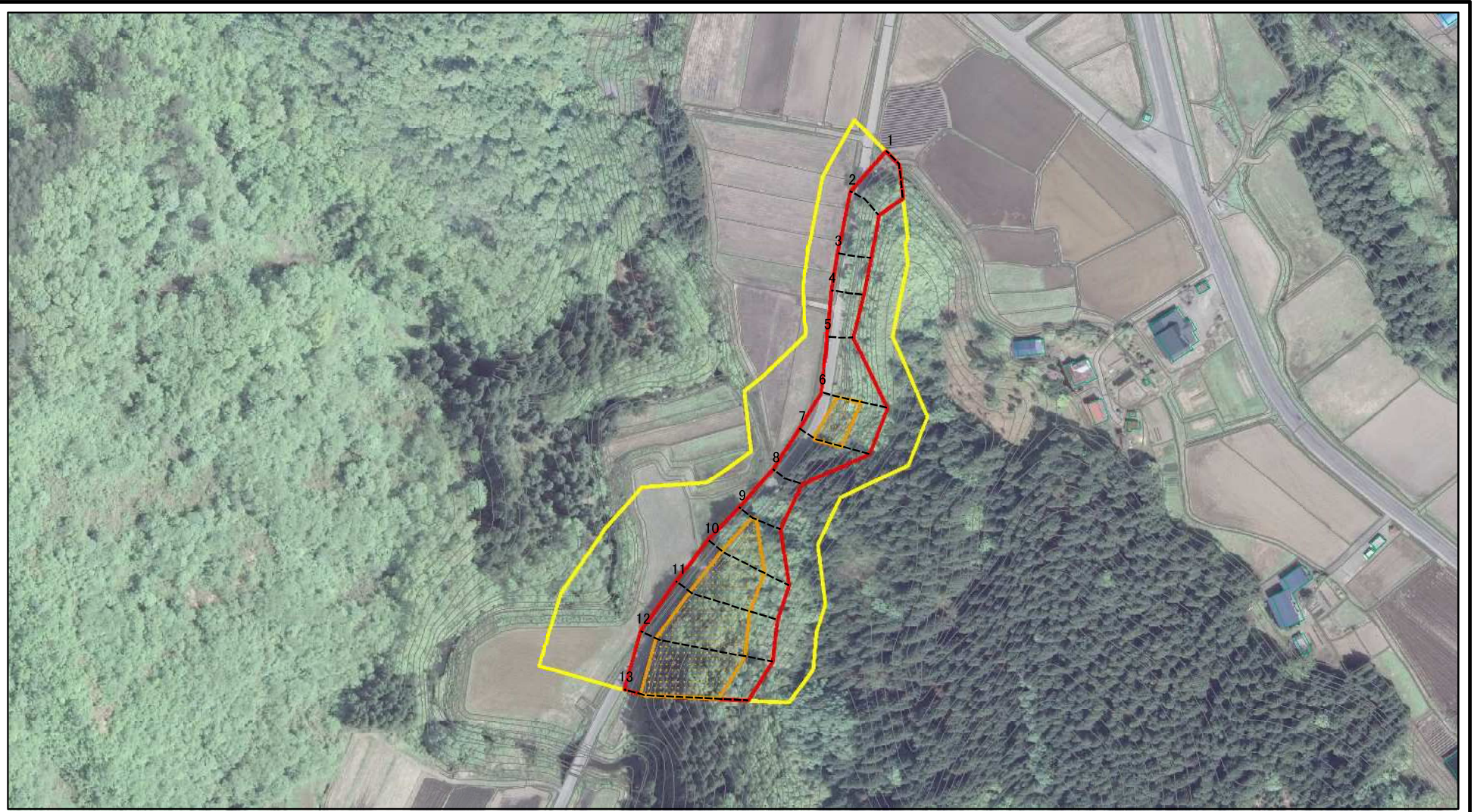
土砂災害警戒区域等の指定の公示に係る図書(その2)



図中の数字は横断測線番号を示す

様式-2(急) 土砂災害警戒区域・土砂災害特別警戒区域 区域図(その1)	土砂災害防止法施行令第二条の基準に該当する区域		N 縮尺 1:2,500	自然現象の種類	急傾斜地の崩壊	箇所番号	Ⅲ-215	
	土砂災害防止法施行令第三条の基準に該当する区域			告示番号	第125号	箇所名	滝ノ上2号	
	土砂等の(移動)高さが1m以下の場合、土砂等の移動による力が100kN/mを超える区域			告示年月日	令和2年3月24日	所在地	秋田県由利本荘市鳥海町上笹子字滝ノ上	
	土砂等の堆積の高さが3mを超える区域			告示年月日	令和2年3月24日	所在地	秋田県由利本荘市鳥海町上笹子字滝ノ上	
それ以外の区域								

土砂災害警戒区域等の指定の公示に係る図書(その2)



図中の数字は横断測線番号を示す

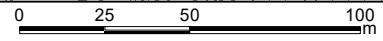
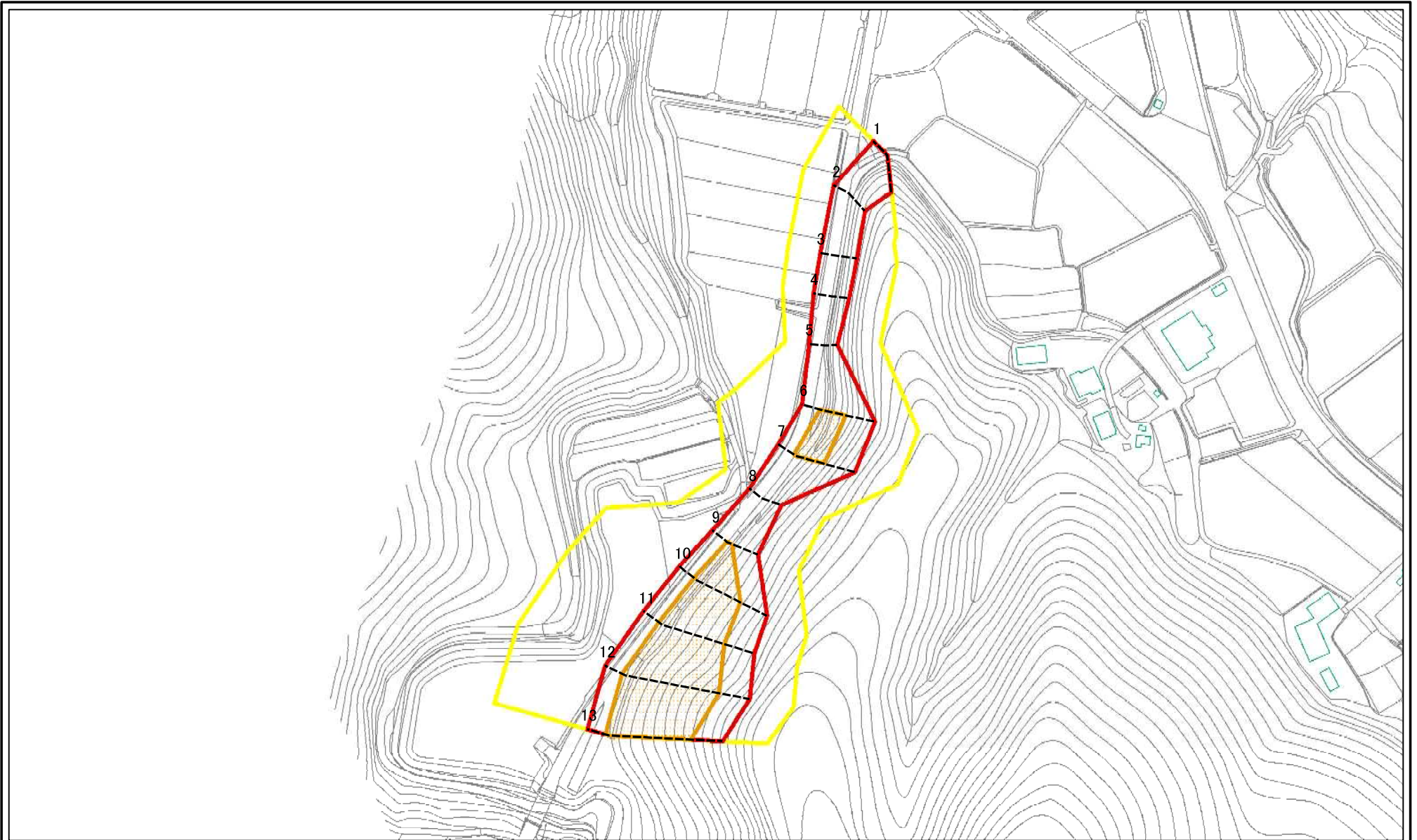
様式-2(急)
土砂災害警戒区域・土砂災害特別警戒区域
区域図(その1)

土砂災害防止法施行令第二条の基準に該当する区域	
土砂災害防止法施行令第三条の基準に該当する区域	
それ以外の区域	

縮尺	N

自然現象の種類	急傾斜地の崩壊	箇所番号	Ⅲ-215
告示番号	第125号	箇所名	滝ノ上2号
告示年月日	令和2年3月24日	所在地	秋田県由利本荘市鳥海町上笹子字滝ノ上

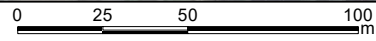
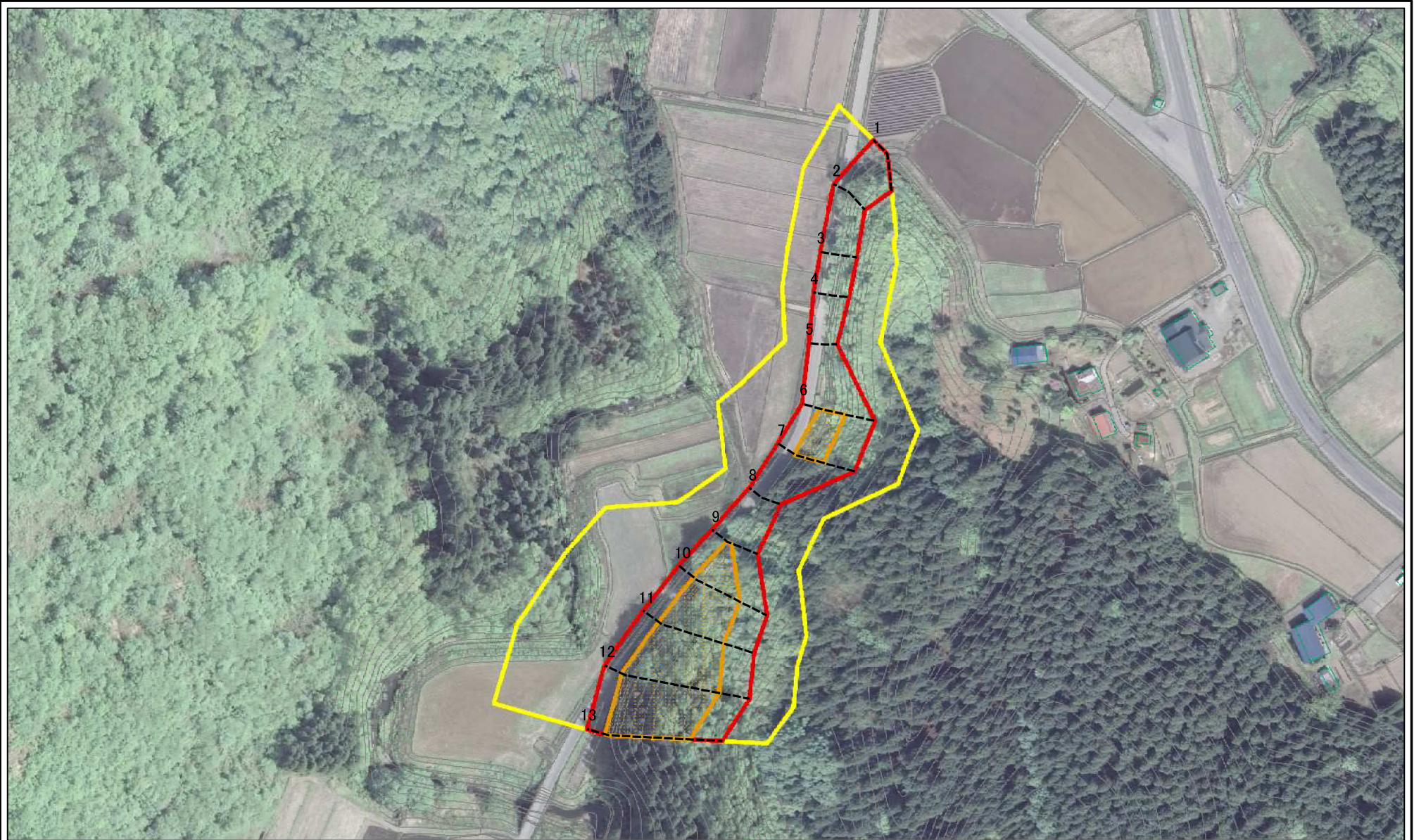
土砂災害警戒区域等の指定の公示に係る図書(その2-1)



図中の数字は横断測線番号を示す

様式-2-1(急) 土砂災害警戒区域・土砂災害特別警戒区域 区域図(その2)	土砂災害防止法施行令第2条の基準に該当する区域		N 縮尺 1:1,500	自然現象の種類	急傾斜地の崩壊	箇所番号	Ⅲ-215
	土砂災害防止法施行令第3条の基準に該当する区域			告示番号	第125号	箇所名	滝ノ上2号
	土砂等の(移動)高さが1m以下の場合、土砂等の移動による力が100kN/mを超える区域			告示年月日	令和2年3月24日	所在地	秋田県由利本荘市島海町上世子字滝ノ上
	土砂等の堆積の高さが3mを超える区域						
	それ以外の区域						

土砂災害警戒区域等の指定の公示に係る図書(その2-1)



図中の数字は横断測線番号を示す

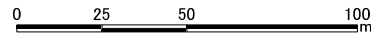
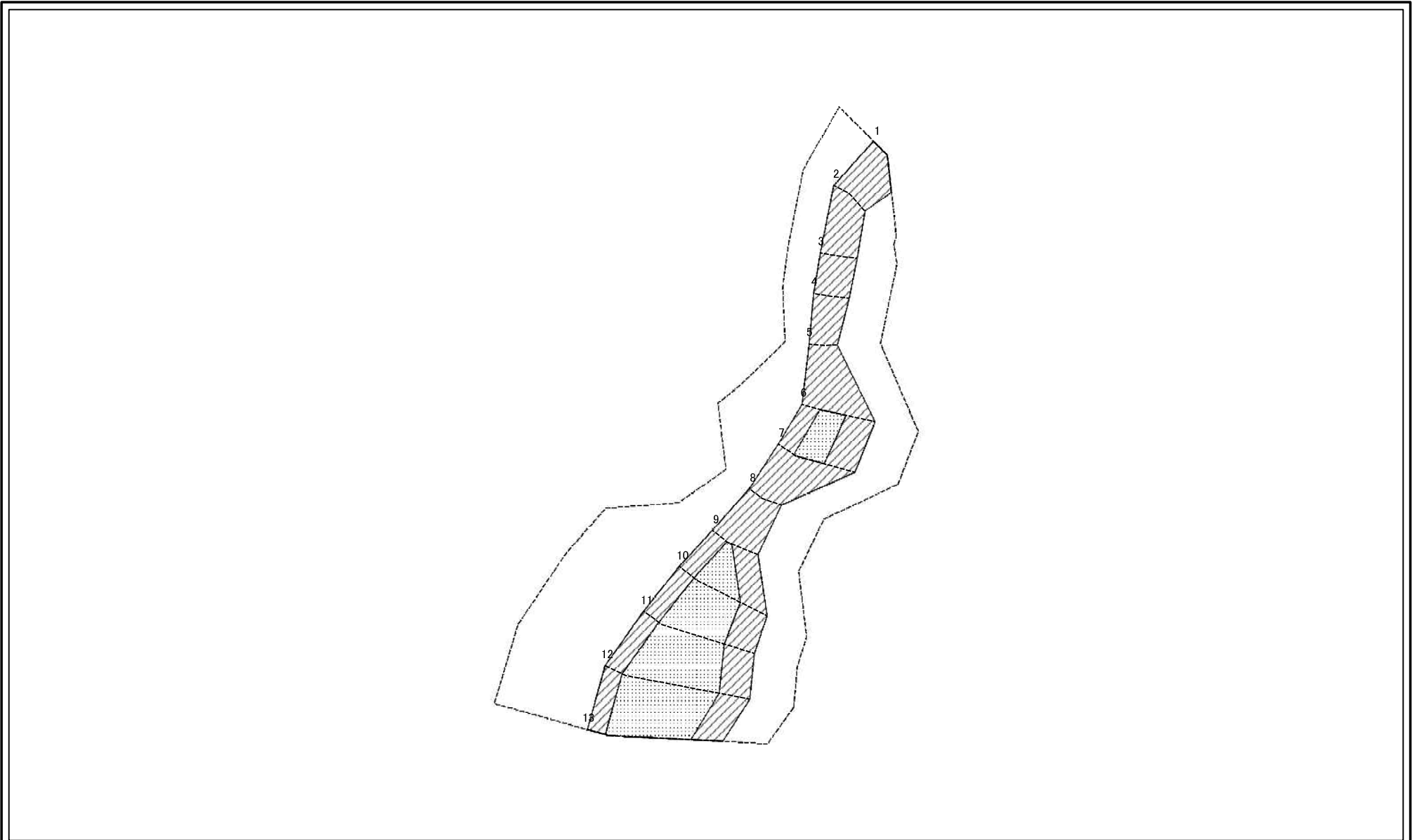
様式-2-1(急)
土砂災害警戒区域・土砂災害特別警戒区域
区域図(その2)

土砂災害防止法施行令第2条の基準に該当する区域	
土砂災害防止法施行令第3条の基準に該当する区域	
それ以外の区域	

N	
縮尺	1:1,500

自然現象の種類	急傾斜地の崩壊	箇所番号	Ⅲ-215
告示番号	第125号	箇所名	滝ノ上2号
告示年月日	令和2年3月24日	所在地	秋田県由利本荘市島海町上世字字滝ノ上

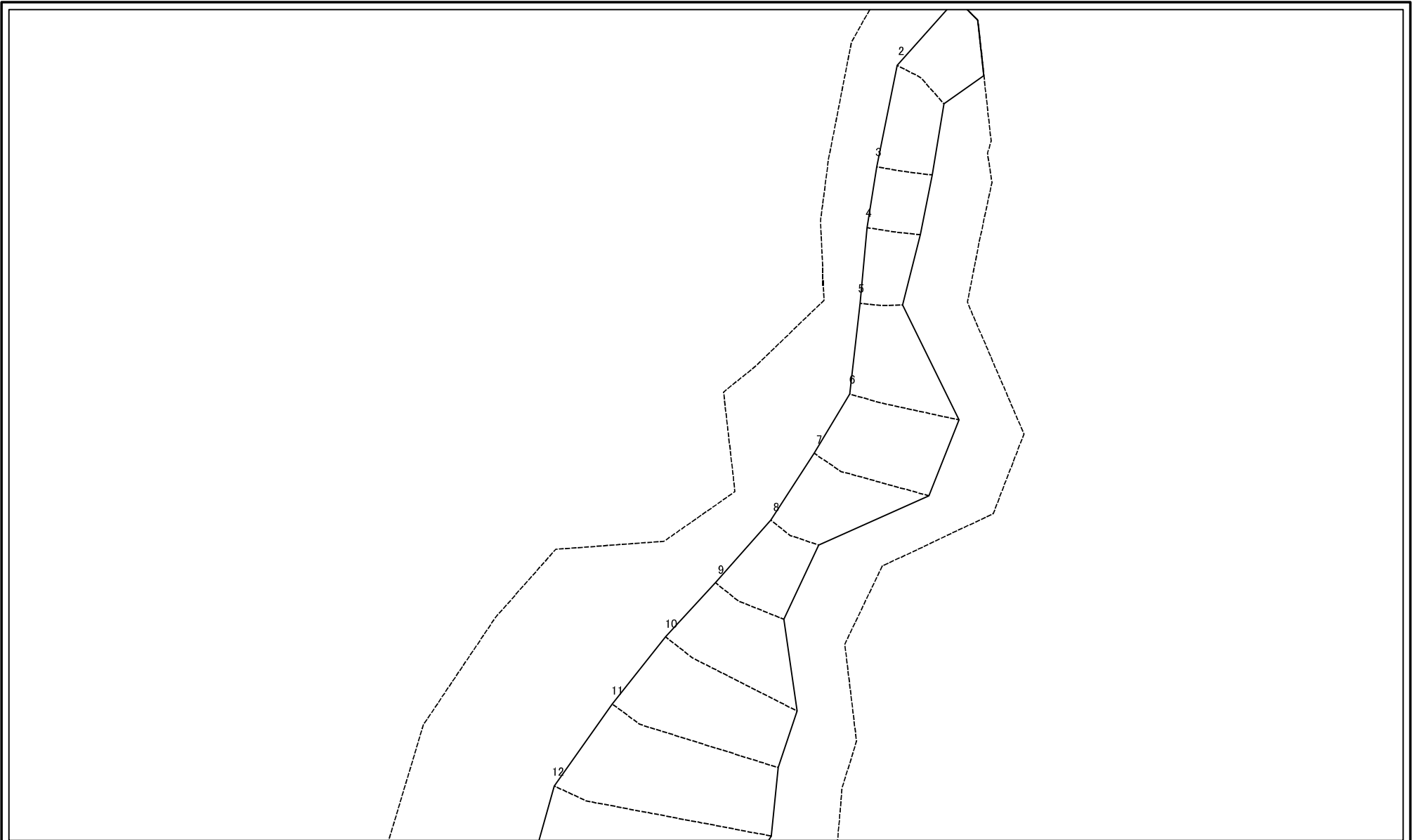
土砂災害警戒区域等の指定の公示に係る図書(その2-2)



図中の数字は横断測線番号を示す

様式-2-2(急) 土砂災害特別警戒区域の区域区分図 (急傾斜地の崩壊に伴う土石等の移動により 建築物の地上部に作用すると想定される力)	土砂災害防止法施行令第2条の基準に該当する区域		N 縮尺 1:1,500	自然現象の種類	急傾斜地の崩壊	箇所番号	Ⅲ-215
	土砂災害防止法施行令第3条の基準に該当する区域			告示番号	第125号	箇所名	滝ノ上2号
	それ以外の区域			告示年月日	令和2年3月24日	所在地	秋田県由利本荘市島海町上笹子字滝ノ上

土砂災害警戒区域等の指定の公示に係る図書(その2-3)



図中の数字は横断測線番号を示す

様式-2-3(急)
土砂災害特別警戒区域の区域区分図
(急傾斜地の崩壊に伴う土石等の堆積により
建築物の地上部に作用すると想定される力)

土砂災害防止法施行令第二条の基準に該当する区域	<input type="checkbox"/>
土砂災害防止法施行令第三条の基準に該当する区域	<input checked="" type="checkbox"/>
それ以外の区域	<input type="checkbox"/>

縮尺
1:1,000

自然現象の種類
告示番号
告示年月日

急傾斜地の崩壊
第125号
令和2年3月24日

箇所番号	Ⅲ-215
箇所名	滝ノ上2号
所在地	秋田県由利本荘市鳥海町上笹子字滝ノ上

土砂災害警戒区域等の指定の公示に係る図書(その3)

横断測線の区間	土石等の移動により建築物の地上部に作用すると想定される力				土石等の堆積により建築物の地上部に作用すると想定される力				横断測線の区間	土石等の移動により建築物の地上部に作用すると想定される力				土石等の堆積により建築物の地上部に作用すると想定される力			
	土石等の(移動)高さが1m以下の場合、土石等の移動による力が100kN/m ² を超える区域		それ以外の区域		土石等の堆積の高さが3mを超える区域		それ以外の区域			土石等の(移動)高さが1m以下の場合、土石等の移動による力が100kN/m ² を超える区域		それ以外の区域		土石等の堆積の高さが3mを超える区域		それ以外の区域	
	力の大きさのうち最大のもの (kN/m ²)	土石等の高さ (m)	力の大きさのうち最大のもの (kN/m ²)	土石等の高さ (m)	力の大きさのうち最大のもの (kN/m ²)	土石等の高さ (m)	力の大きさのうち最大のもの (kN/m ²)	土石等の高さ (m)		力の大きさのうち最大のもの (kN/m ²)	土石等の高さ (m)	力の大きさのうち最大のもの (kN/m ²)	土石等の高さ (m)	力の大きさのうち最大のもの (kN/m ²)	土石等の高さ (m)	力の大きさのうち最大のもの (kN/m ²)	土石等の高さ (m)
1 ~ 2	-	-	100.00	1.00	-	-	10.30	1.96	~								
2 ~ 3	-	-	100.00	1.00	-	-	9.13	1.74	~								
3 ~ 4	-	-	100.00	1.00	-	-	9.22	1.76	~								
4 ~ 5	-	-	99.40	1.00	-	-	9.22	1.76	~								
5 ~ 6	-	-	100.00	1.00	-	-	11.09	2.11	~								
6 ~ 7	117.61	1.00	100.00	1.00	-	-	11.09	2.11	~								
7 ~ 8	-	-	100.00	1.00	-	-	11.00	2.10	~								
8 ~ 9	-	-	100.00	1.00	-	-	10.29	1.96	~								
9 ~ 10	125.18	1.00	100.00	1.00	-	-	12.63	2.41	~								
10 ~ 11	126.94	1.00	100.00	1.00	-	-	14.14	2.70	~								
11 ~ 12	130.46	1.00	100.00	1.00	-	-	14.66	2.79	~								
12 ~ 13	130.46	1.00	100.00	1.00	-	-	14.66	2.79	~								
~									~								
~									~								
~									~								
~									~								
~									~								
~									~								
~									~								
~									~								
~									~								
~									~								
~									~								
~									~								
~									~								

様式-3(急) 建築物の構造の規制に必要な衝撃に関する事項	自然現象の種類	急傾斜地の崩壊	箇所番号	Ⅲ-215
	告示番号	第125号	箇所名	滝ノ上2号
	告示年月日	令和2年3月24日	所在地	秋田県由利本荘市鳥海町上笹子字滝ノ上