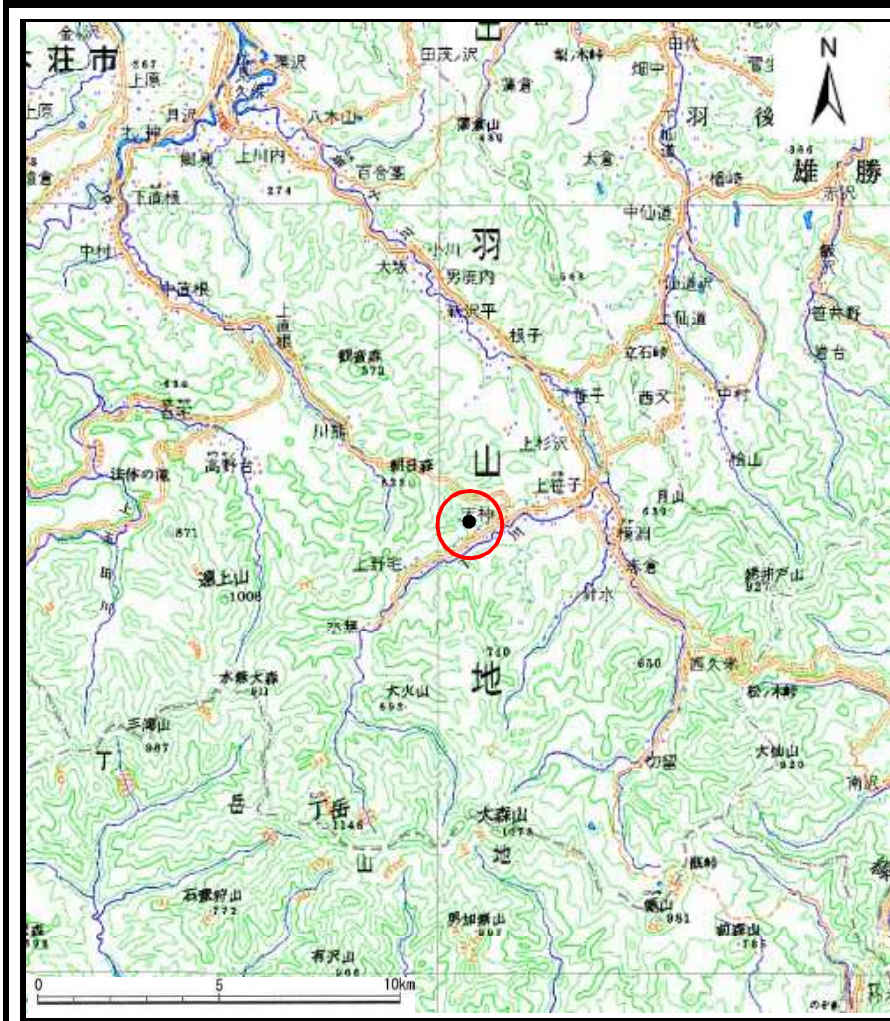
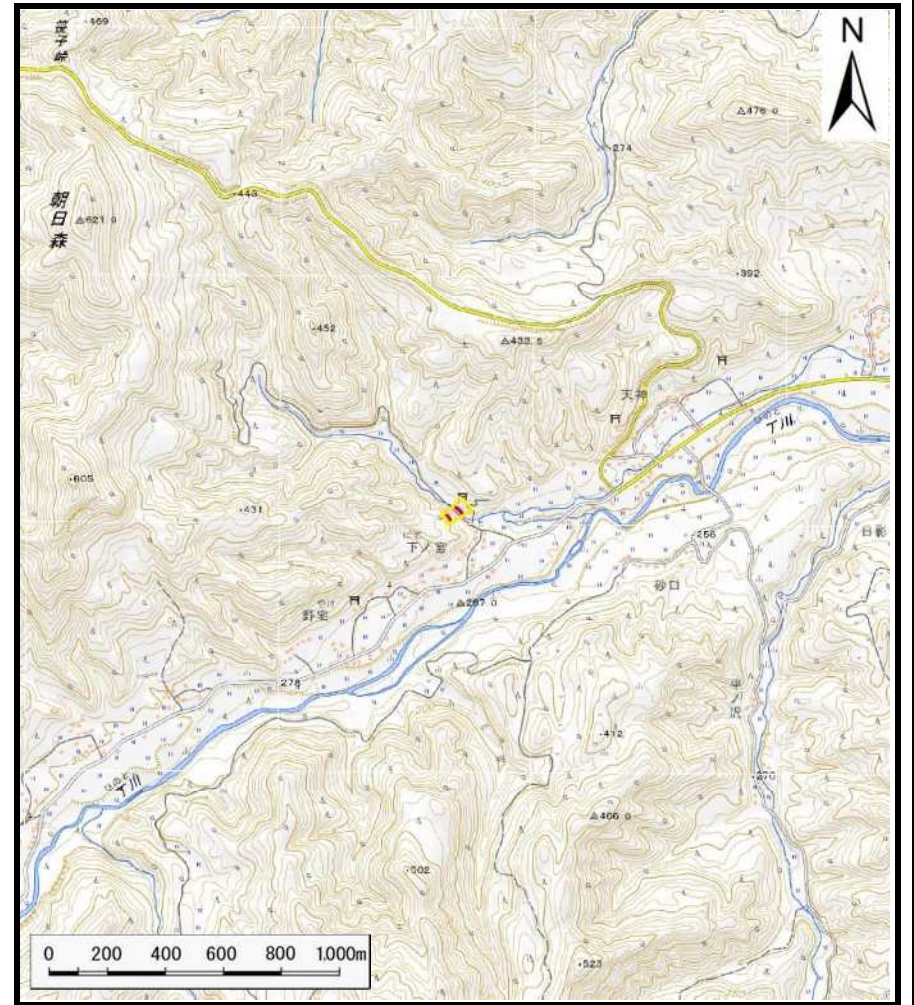


# 土砂災害警戒区域等の指定の公示に係る図書（その1）



(1/200,000)



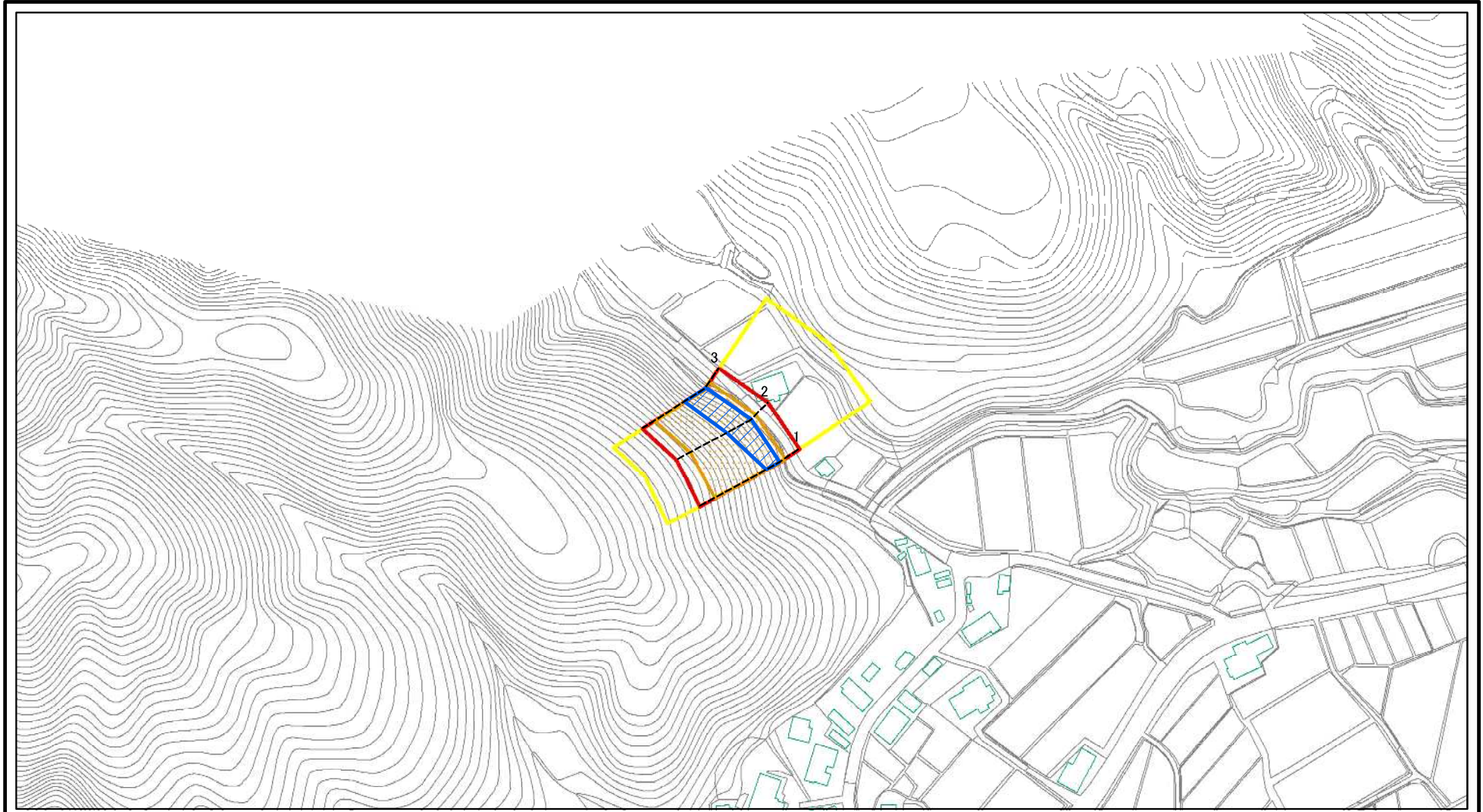
(1/25,000)

|                                    |         |                    |
|------------------------------------|---------|--------------------|
| 様式-1(急)<br>土砂災害警戒区域・土砂災害特別警戒区域 位置図 | 自然現象の種類 | 急傾斜地の崩壊            |
|                                    | 箇所番号    | Ⅲ-214              |
|                                    | 箇所名     | 下ノ宮2号              |
|                                    | 所在地     | 秋田県由利本荘市鳥海町上笹子字下ノ宮 |

この地図は、国土地理院長の承認を得て、同院発行の電子地形図25,000及び電子地形図200,000を複製したものである。(承認番号令1東複、第16号)



# 土砂災害警戒区域等の指定の公示に係る図書(その2)



0 25 50 100  
m

図中の数字は横断測線番号を示す

様式-2(急)  
土砂災害警戒区域・土砂災害特別警戒区域  
区域図(その1)

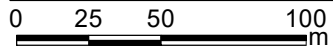
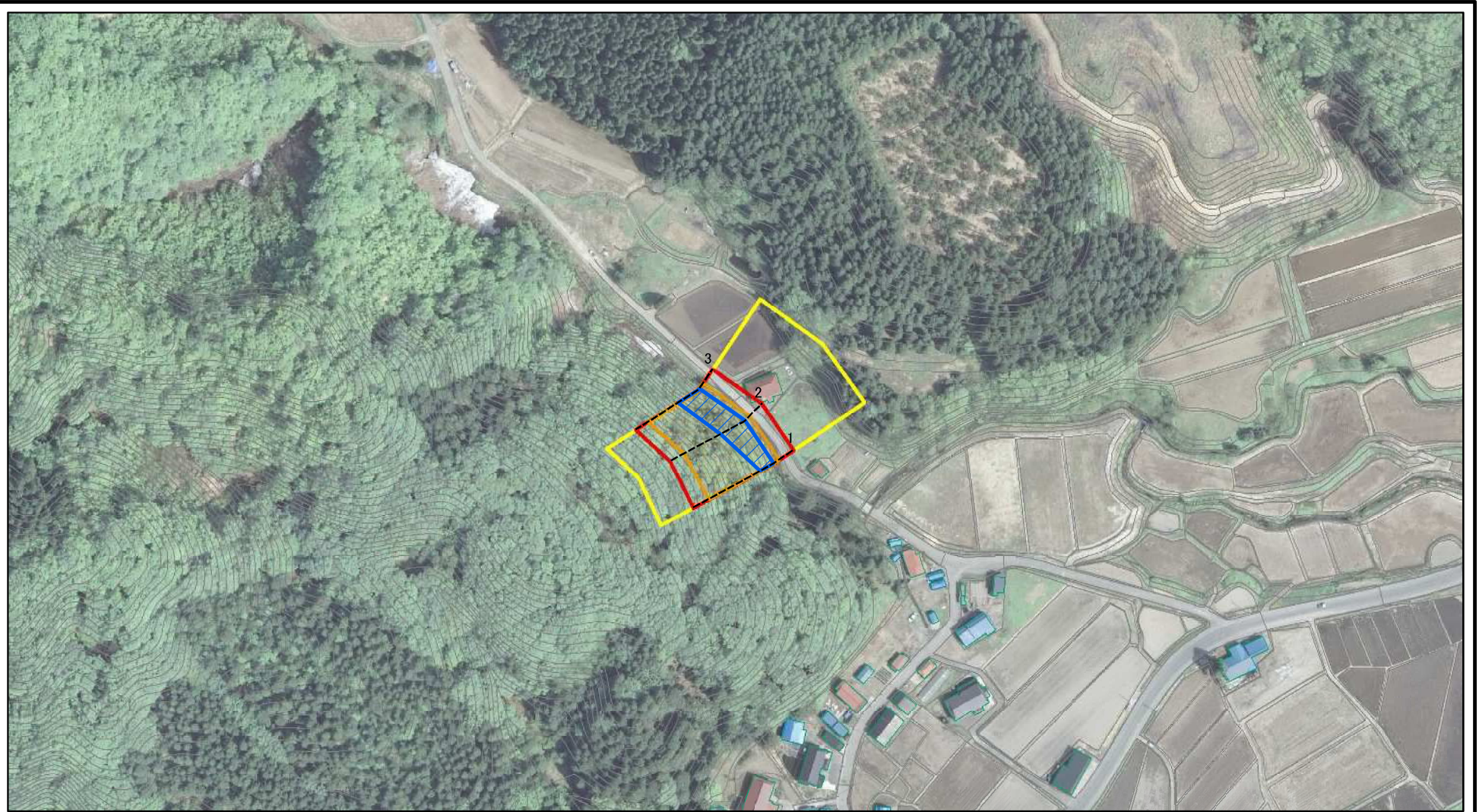
|                         |  |
|-------------------------|--|
| 土砂災害防止法施行令第二条の基準に該当する区域 |  |
| 土砂災害防止法施行令第三条の基準に該当する区域 |  |
| それ以外の区域                 |  |

|    |         |
|----|---------|
| 縮尺 | N       |
|    | 1:2,500 |

|         |           |      |                    |
|---------|-----------|------|--------------------|
| 自然現象の種類 | 急傾斜地の崩壊   | 箇所番号 | Ⅲ-214              |
| 告示番号    | 第125号     | 箇所名  | 下ノ宮2号              |
| 告示年月日   | 令和2年3月24日 | 所在地  | 秋田県由利本荘市鳥海町上笹子字下ノ宮 |



# 土砂災害警戒区域等の指定の公示に係る図書(その2)



図中の数字は横断測線番号を示す

様式-2(急)  
土砂災害警戒区域・土砂災害特別警戒区域  
区域図(その1)

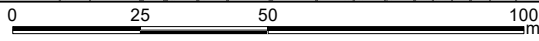
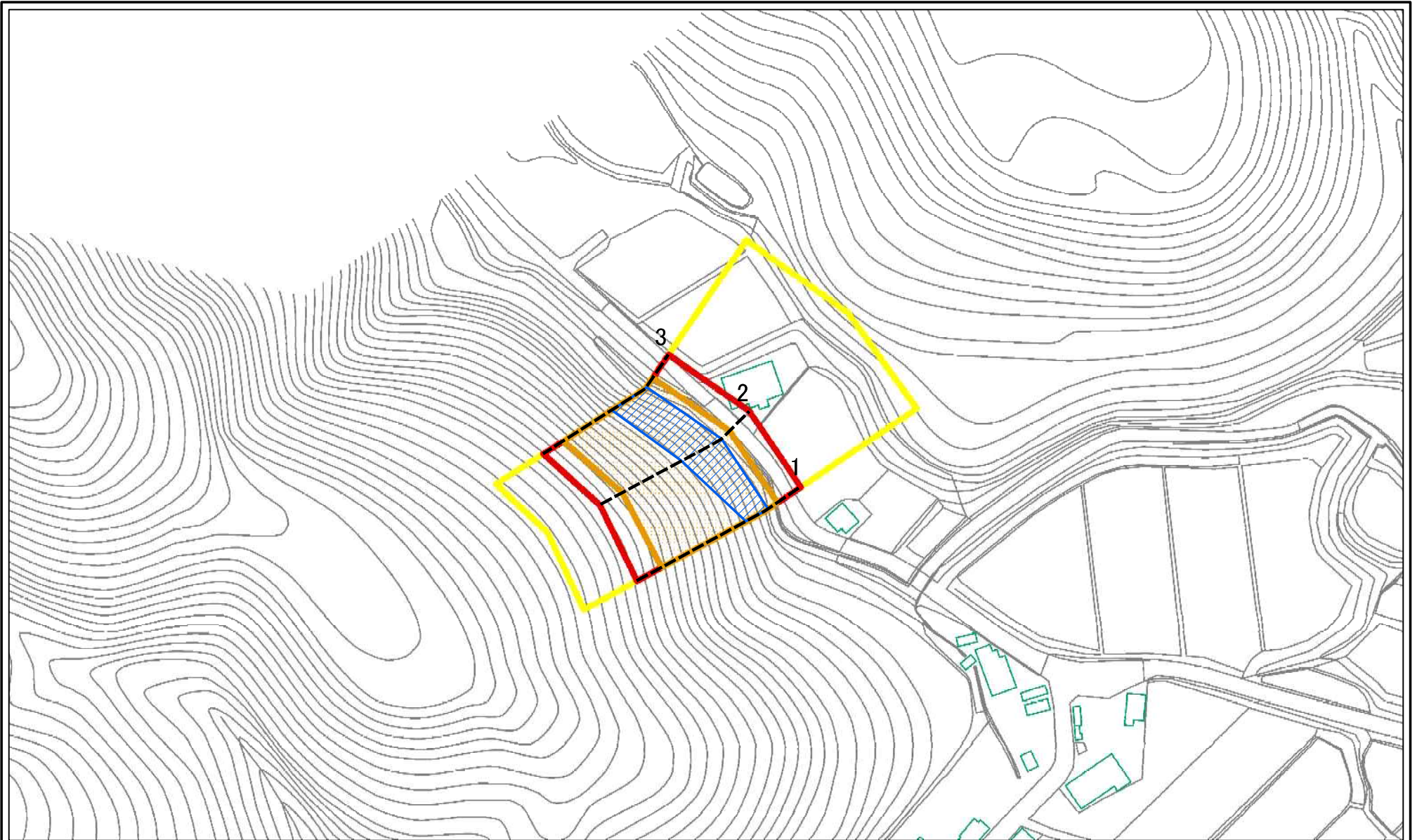
|                         |  |
|-------------------------|--|
| 土砂災害防止法施行令第二条の基準に該当する区域 |  |
| 土砂災害防止法施行令第三条の基準に該当する区域 |  |
| それ以外の区域                 |  |

|    |   |         |
|----|---|---------|
| 縮尺 | N | 1:2,500 |
|----|---|---------|

|         |           |      |                    |
|---------|-----------|------|--------------------|
| 自然現象の種類 | 急傾斜地の崩壊   | 箇所番号 | Ⅲ-214              |
| 告示番号    | 第125号     | 箇所名  | 下ノ宮2号              |
| 告示年月日   | 令和2年3月24日 | 所在地  | 秋田県由利本荘市鳥海町上笹子字下ノ宮 |



土砂災害警戒区域等の指定の公示に係る図書(その2-1)

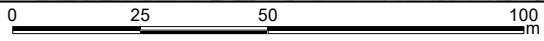
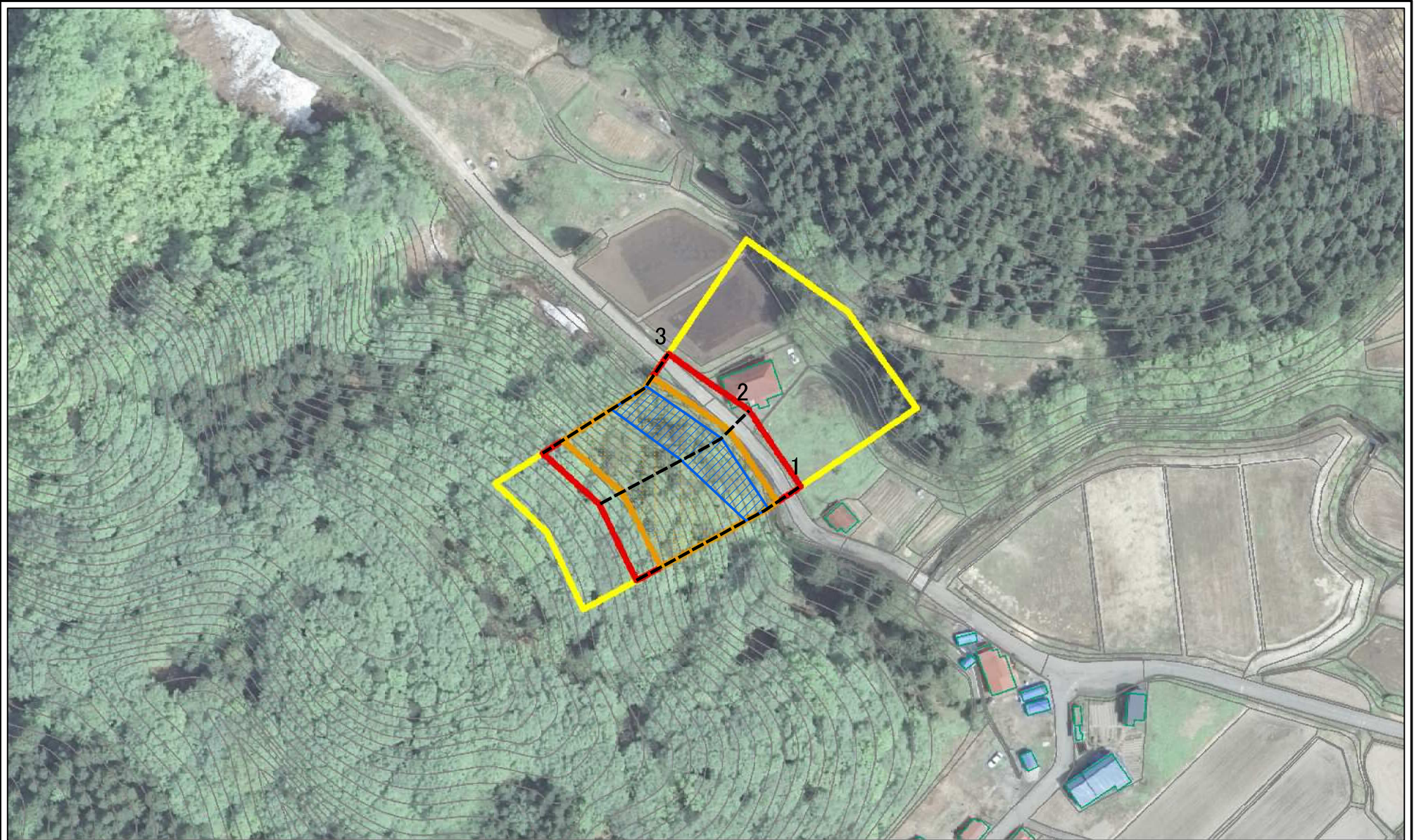


図中の数字は横断測線番号を示す

|  |   |  |                    |         |           |      |                    |
|--|---|--|--------------------|---------|-----------|------|--------------------|
| 様式-2-1(急)<br>土砂災害警戒区域・土砂災害特別警戒区域<br>区域図(その2) | 土砂災害防止法施行令第2条の基準に該当する区域                     |  | N<br>縮尺<br>1:1,000 | 自然現象の種類 | 急傾斜地の崩壊   | 箇所番号 | Ⅲ-214              |
|  | 土砂災害防止法施行令第3条の基準に該当する区域                     |  |                    | 告示番号    | 第125号     | 箇所名  | 下ノ宮2号              |
|  | 土砂等の(移動)高さが1m以下の場合、土砂等の移動による力が100kN/mを超える区域 |  |                    | 告示年月日   | 令和2年3月24日 | 所在地  | 秋田県由利本荘市島崎町上世子字下ノ宮 |
|  | 土砂等の堆積の高さが3mを超える区域                          |  |                    |         |           |      |                    |
|  | それ以外の区域                                     |  |                    |         |           |      |                    |



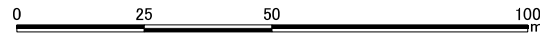
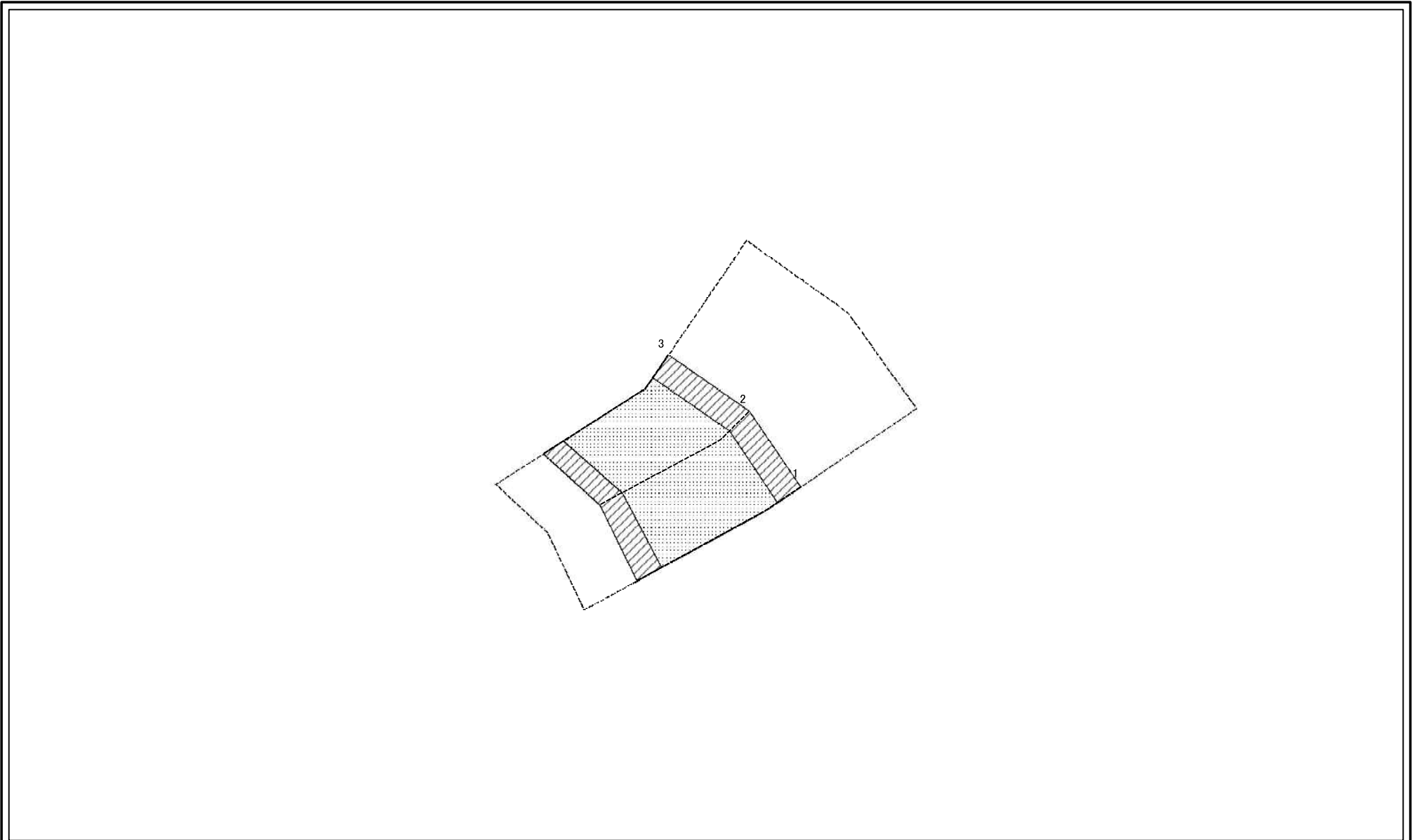
土砂災害警戒区域等の指定の公示に係る図書(その2-1)



図中の数字は横断測線番号を示す

|  |   |  |                    |         |           |      |                    |
|--|---|--|--------------------|---------|-----------|------|--------------------|
| 様式-2-1(急)<br>土砂災害警戒区域・土砂災害特別警戒区域<br>区域図(その2) | 土砂災害防止法施行令第2条の基準に該当する区域                     |  | N<br>縮尺<br>1:1,000 | 自然現象の種類 | 急傾斜地の崩壊   | 箇所番号 | Ⅲ-214              |
|  | 土砂災害防止法施行令第3条の基準に該当する区域                     |  |                    | 告示番号    | 第125号     | 箇所名  | 下ノ宮2号              |
|  | 土砂等の(移動)高さが1m以下の場合、土砂等の移動による力が100kN/mを超える区域 |  |                    | 告示年月日   | 令和2年3月24日 | 所在地  | 秋田県由利本荘市島海町上世子字下ノ宮 |
|  | 土砂等の堆積の高さが3mを超える区域                          |  |                    |         |           |      |                    |
|  | それ以外の区域                                     |  |                    |         |           |      |                    |

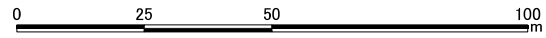
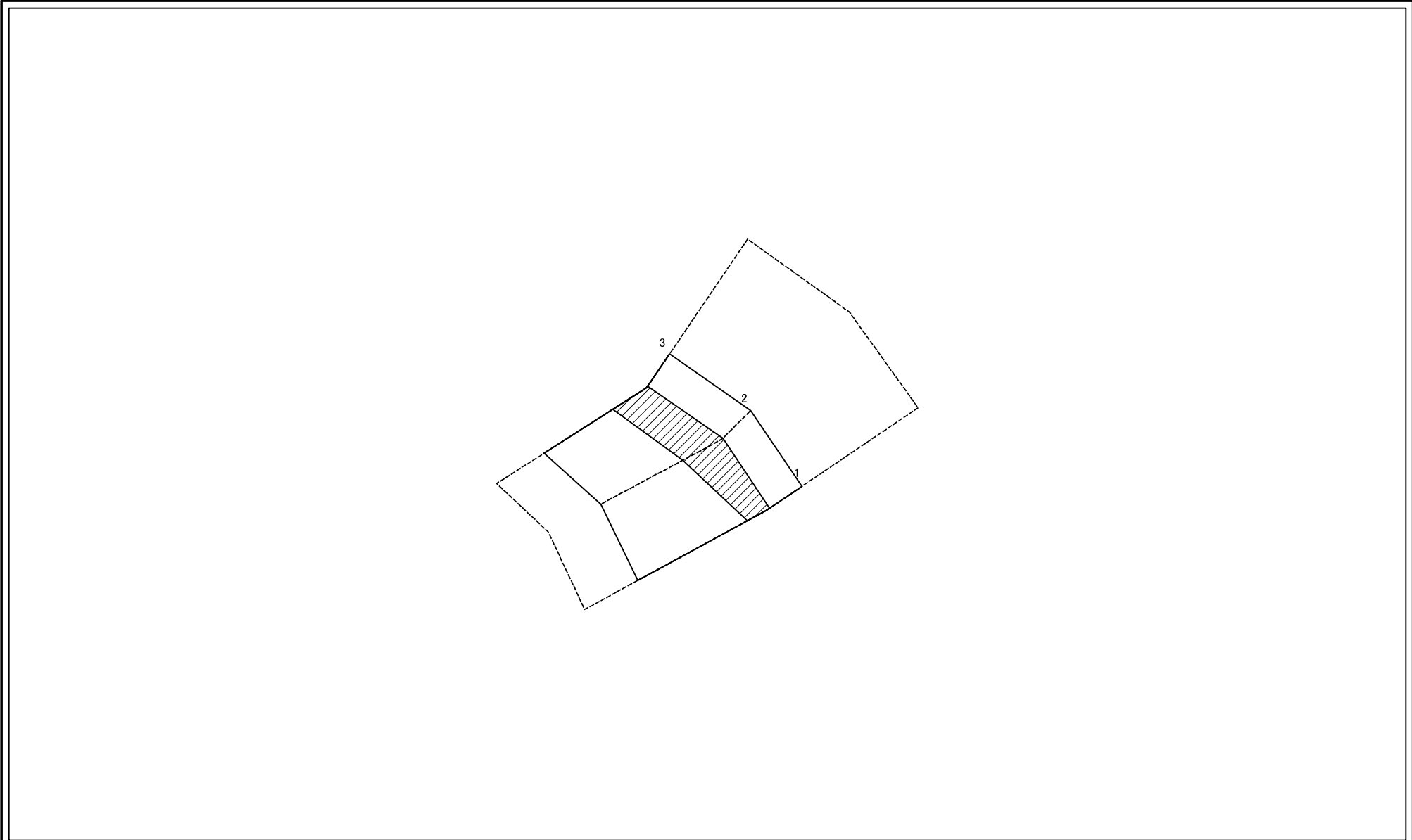
土砂災害警戒区域等の指定の公示に係る図書(その2-2)



図中の数字は横断測線番号を示す

|   |                         |  |                    |         |           |      |                   |
|---|-------------------------|--|--------------------|---------|-----------|------|-------------------|
| 様式-2-2(急)<br>土砂災害特別警戒区域の区域区分図<br>(急傾斜地の崩壊に伴う土石等の移動により<br>建築物の地上部に作用すると想定される力) | 土砂災害防止法施行令第2条の基準に該当する区域 |  | N<br>縮尺<br>1:1,000 | 自然現象の種類 | 急傾斜地の崩壊   | 箇所番号 | Ⅲ-214             |
|   | 土砂災害防止法施行令第3条の基準に該当する区域 |  |                    | 告示番号    | 第125号     | 箇所名  | 下ノ宮2号             |
|   | それ以外の区域                 |  |                    | 告示年月日   | 令和2年3月24日 | 所在地  | 秋田県由利本荘市島海町上笹子下ノ宮 |

土砂災害警戒区域等の指定の公示に係る図書(その2-3)



図中の数字は横断測線番号を示す

|   |                         |                                     |                    |         |           |      |                    |
|---|-------------------------|-------------------------------------|--------------------|---------|-----------|------|--------------------|
| 様式-2-3(急)<br>土砂災害特別警戒区域の区域区分図<br>(急傾斜地の崩壊に伴う土石等の堆積により<br>建築物の地上部に作用すると想定される力) | 土砂災害防止法施行令第二条の基準に該当する区域 | <input type="checkbox"/>            | N<br>縮尺<br>1:1,000 | 自然現象の種類 | 急傾斜地の崩壊   | 箇所番号 | Ⅲ-214              |
|   | 土砂災害防止法施行令第三条の基準に該当する区域 | <input checked="" type="checkbox"/> |                    | 告示番号    | 第125号     | 箇所名  | 下ノ宮2号              |
|   | それ以外の区域                 | <input type="checkbox"/>            |                    | 告示年月日   | 令和2年3月24日 | 所在地  | 秋田県由利本荘市島瀬町上笹子字下ノ宮 |

### 土砂災害警戒区域等の指定の公示に係る図書(その3)

(1/1)

| 横断測線の区間 | 土石等の移動により建築物の地上部に作用すると想定される力                              |               |                                       |               | 土石等の堆積により建築物の地上部に作用すると想定される力          |               |                                       |               | 横断測線の区間 | 土石等の移動により建築物の地上部に作用すると想定される力                              |               |                                       |               | 土石等の堆積により建築物の地上部に作用すると想定される力          |               |                                       |               |
|---------|---|---------------|---------------------------------------|---------------|---------------------------------------|---------------|---------------------------------------|---------------|---------|---|---------------|---------------------------------------|---------------|---------------------------------------|---------------|---------------------------------------|---------------|
|         | 土石等の(移動)高さが1m以下の場合、土石等の移動による力が100kN/m <sup>2</sup> を超える区域 |               | それ以外の区域                               |               | 土石等の堆積の高さが3mを超える区域                    |               | それ以外の区域                               |               |         | 土石等の(移動)高さが1m以下の場合、土石等の移動による力が100kN/m <sup>2</sup> を超える区域 |               | それ以外の区域                               |               | 土石等の堆積の高さが3mを超える区域                    |               | それ以外の区域                               |               |
|         | 力の大きさのうち最大のもの<br>(kN/m <sup>2</sup> )                     | 土石等の高さ<br>(m) | 力の大きさのうち最大のもの<br>(kN/m <sup>2</sup> ) | 土石等の高さ<br>(m) | 力の大きさのうち最大のもの<br>(kN/m <sup>2</sup> ) | 土石等の高さ<br>(m) | 力の大きさのうち最大のもの<br>(kN/m <sup>2</sup> ) | 土石等の高さ<br>(m) |         | 力の大きさのうち最大のもの<br>(kN/m <sup>2</sup> )                     | 土石等の高さ<br>(m) | 力の大きさのうち最大のもの<br>(kN/m <sup>2</sup> ) | 土石等の高さ<br>(m) | 力の大きさのうち最大のもの<br>(kN/m <sup>2</sup> ) | 土石等の高さ<br>(m) | 力の大きさのうち最大のもの<br>(kN/m <sup>2</sup> ) | 土石等の高さ<br>(m) |
| 1 ~ 2   | 155.40  | 1.00          | 100.00                                | 1.00          | 16.56                                 | 3.16          | 15.73                                 | 3.00          | ~       |   |               |                                       |               |                                       |               |                                       |               |
| 2 ~ 3   | 158.46  | 1.00          | 100.00                                | 1.00          | 17.50                                 | 3.34          | 15.73                                 | 3.00          | ~       |   |               |                                       |               |                                       |               |                                       |               |
| ~       |   |               |                                       |               |                                       |               |                                       |               | ~       |   |               |                                       |               |                                       |               |                                       |               |
| ~       |   |               |                                       |               |                                       |               |                                       |               | ~       |   |               |                                       |               |                                       |               |                                       |               |
| ~       |   |               |                                       |               |                                       |               |                                       |               | ~       |   |               |                                       |               |                                       |               |                                       |               |
| ~       |   |               |                                       |               |                                       |               |                                       |               | ~       |   |               |                                       |               |                                       |               |                                       |               |
| ~       |   |               |                                       |               |                                       |               |                                       |               | ~       |   |               |                                       |               |                                       |               |                                       |               |
| ~       |   |               |                                       |               |                                       |               |                                       |               | ~       |   |               |                                       |               |                                       |               |                                       |               |
| ~       |   |               |                                       |               |                                       |               |                                       |               | ~       |   |               |                                       |               |                                       |               |                                       |               |
| ~       |   |               |                                       |               |                                       |               |                                       |               | ~       |   |               |                                       |               |                                       |               |                                       |               |
| ~       |   |               |                                       |               |                                       |               |                                       |               | ~       |   |               |                                       |               |                                       |               |                                       |               |
| ~       |   |               |                                       |               |                                       |               |                                       |               | ~       |   |               |                                       |               |                                       |               |                                       |               |
| ~       |   |               |                                       |               |                                       |               |                                       |               | ~       |   |               |                                       |               |                                       |               |                                       |               |
| ~       |   |               |                                       |               |                                       |               |                                       |               | ~       |   |               |                                       |               |                                       |               |                                       |               |
| ~       |   |               |                                       |               |                                       |               |                                       |               | ~       |   |               |                                       |               |                                       |               |                                       |               |
| ~       |   |               |                                       |               |                                       |               |                                       |               | ~       |   |               |                                       |               |                                       |               |                                       |               |
| ~       |   |               |                                       |               |                                       |               |                                       |               | ~       |   |               |                                       |               |                                       |               |                                       |               |
| ~       |   |               |                                       |               |                                       |               |                                       |               | ~       |   |               |                                       |               |                                       |               |                                       |               |
| ~       |   |               |                                       |               |                                       |               |                                       |               | ~       |   |               |                                       |               |                                       |               |                                       |               |
| ~       |   |               |                                       |               |                                       |               |                                       |               | ~       |   |               |                                       |               |                                       |               |                                       |               |
| ~       |   |               |                                       |               |                                       |               |                                       |               | ~       |   |               |                                       |               |                                       |               |                                       |               |
| ~       |   |               |                                       |               |                                       |               |                                       |               | ~       |   |               |                                       |               |                                       |               |                                       |               |
| ~       |   |               |                                       |               |                                       |               |                                       |               | ~       |   |               |                                       |               |                                       |               |                                       |               |

|                                      |         |           |      |                    |
|--------------------------------------|---------|-----------|------|--------------------|
| 様式-3(急)<br><br>建築物の構造の規制に必要な衝撃に関する事項 | 自然現象の種類 | 急傾斜地の崩壊   | 箇所番号 | Ⅲ-214              |
|                                      | 告示番号    | 第125号     | 箇所名  | 下ノ宮2号              |
|                                      | 告示年月日   | 令和2年3月24日 | 所在地  | 秋田県由利本荘市鳥海町上笹子字下ノ宮 |