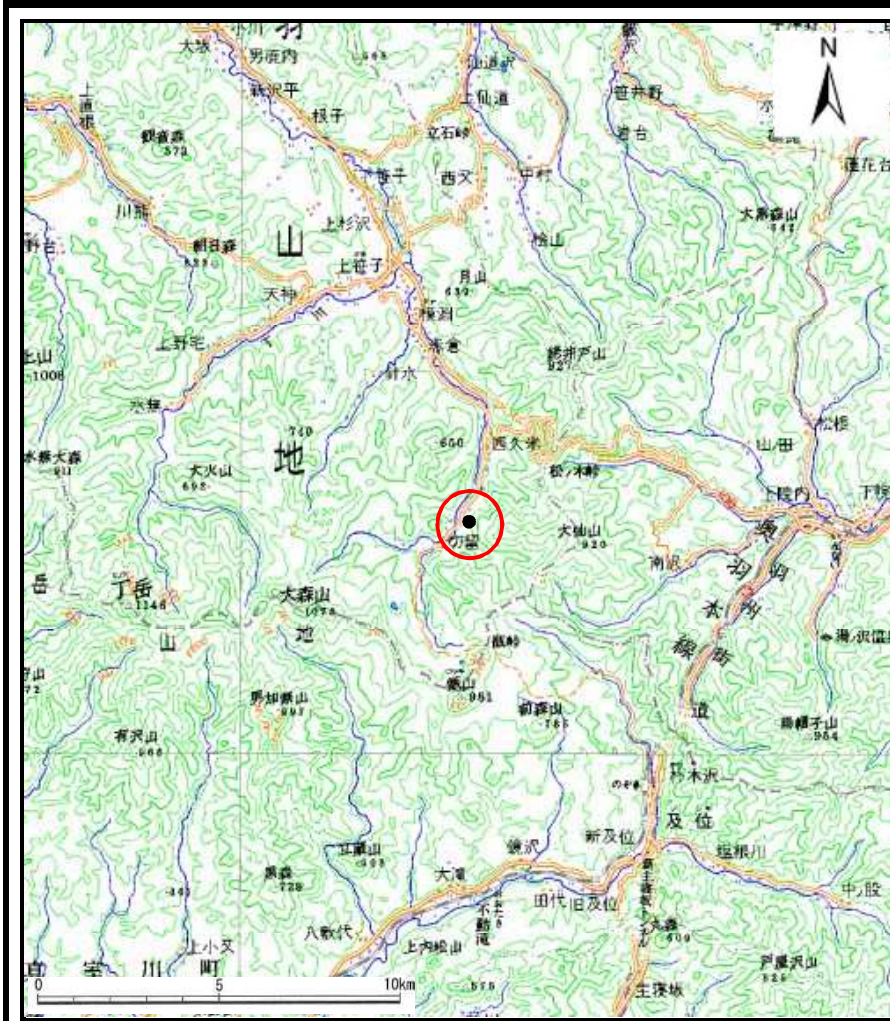
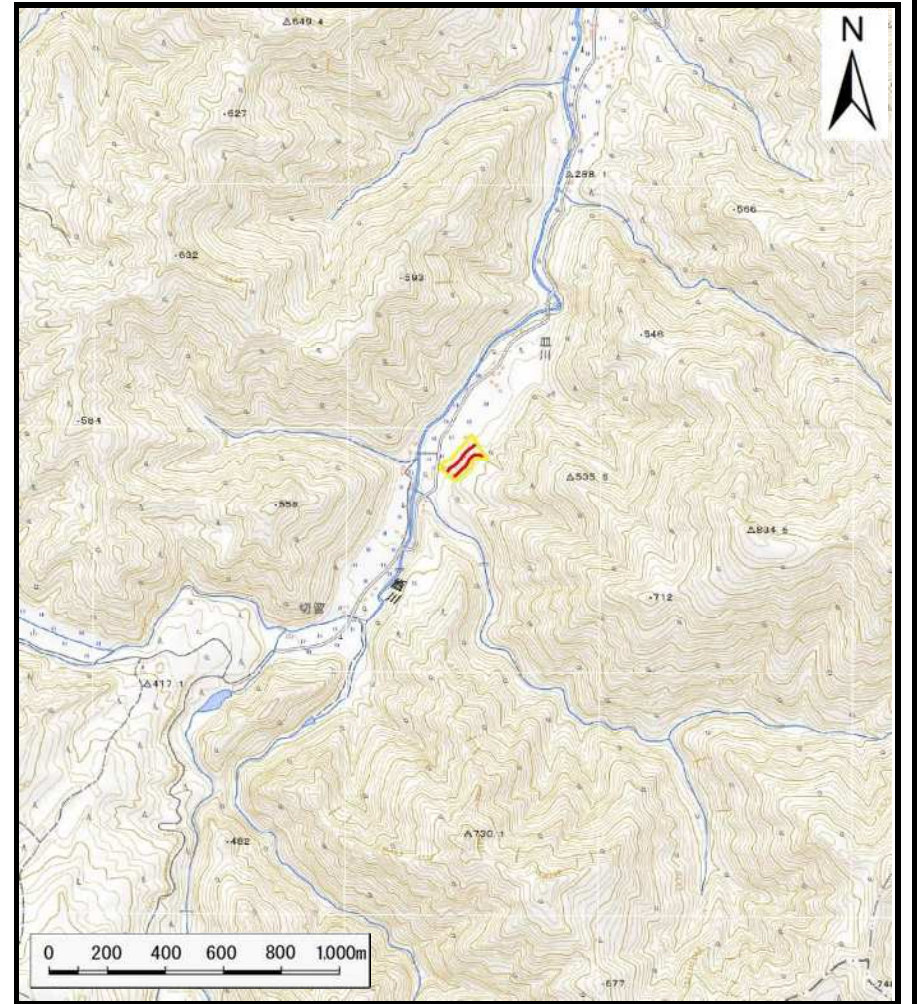


土砂災害警戒区域等の指定の公示に係る図書（その1）



(1/200,000)

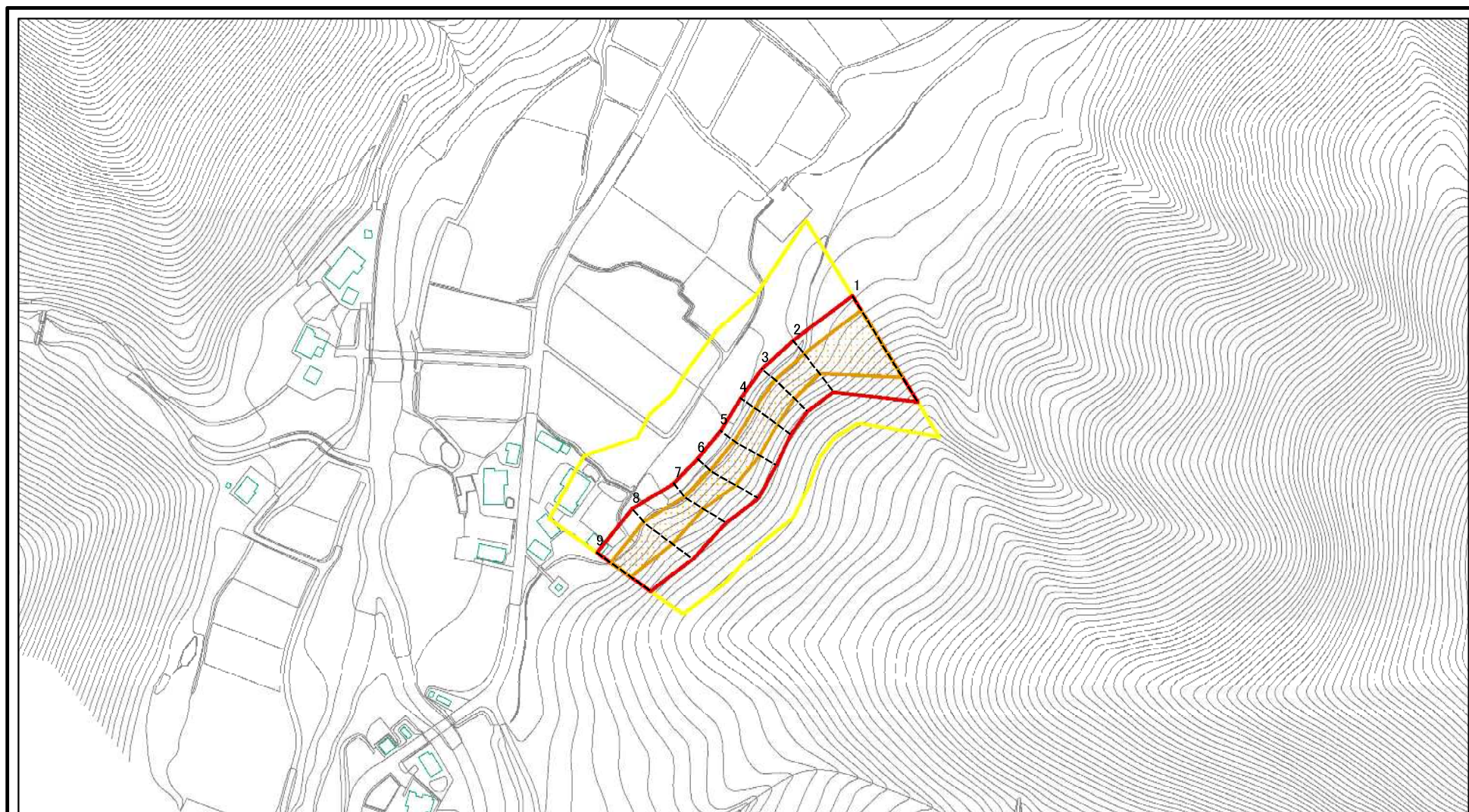


(1/25,000)

様式-1(急) 土砂災害警戒区域・土砂災害特別警戒区域 位置図	自然現象の種類	急傾斜地の崩壊
	箇所番号	II-1889(1571)
	箇所名	皿川3号
	所在地	秋田県由利本荘市鳥海町上笹子字皿川

この地図は、国土地理院長の承認を得て、同院発行の電子地形図25,000及び電子地形図200,000を複製したものである。(承認番号令1東複、第16号)

土砂災害警戒区域等の指定の公示に係る図書(その2)



0 25 50 100
m

図中の数字は横断測線番号を示す

様式-2(急)

土砂災害警戒区域・土砂災害特別警戒区域
区域図(その1)

土砂災害防止法施行令第二条の基準に該当する区域	
土砂災害防止法施行令第三条の基準に該当する区域	
それ以外の区域	

縮尺	N

自然現象の種類	急傾斜地の崩壊	箇所番号	II-1889(1571)
告示番号	第125号	箇所名	皿川3号
告示年月日	令和2年3月24日	所在地	秋田県由利本荘市鳥海町上笹子皿川

土砂災害警戒区域等の指定の公示に係る図書(その2)



0 25 50 100
m

図中の数字は横断測線番号を示す

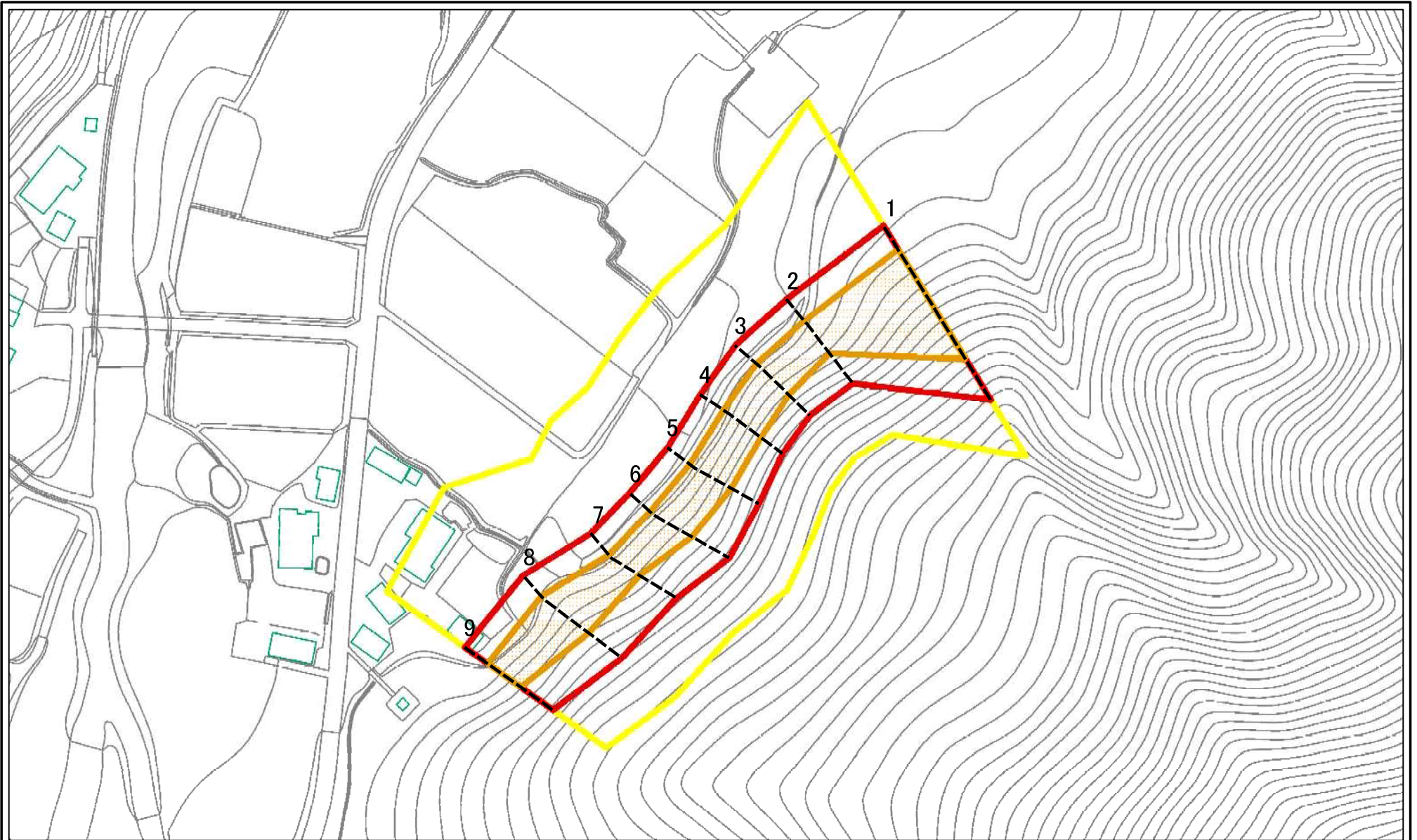
様式-2(急)
土砂災害警戒区域・土砂災害特別警戒区域
区域図(その1)

土砂災害防止法施行令第二条の基準に該当する区域	
土砂災害防止法施行令第三条の基準に該当する区域	
それ以外の区域	

縮尺 1:2,500	
---------------	--

自然現象の種類	急傾斜地の崩壊	箇所番号	II-1889(1571)
告示番号	第125号	箇所名	皿川3号
告示年月日	令和2年3月24日	所在地	秋田県由利本荘市鳥海町上笹子皿川

土砂災害警戒区域等の指定の公示に係る図書(その2-1)



図中の数字は横断測線番号を示す

様式-2-1(急)

土砂災害警戒区域・土砂災害特別警戒区域
区域図(その2)

土砂災害防止法施行令第二条の基準に該当する区域

土砂災害防止法
施行令第三条の
基準に該当する
区域

それ以外の区域



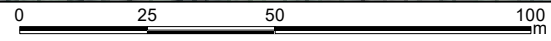
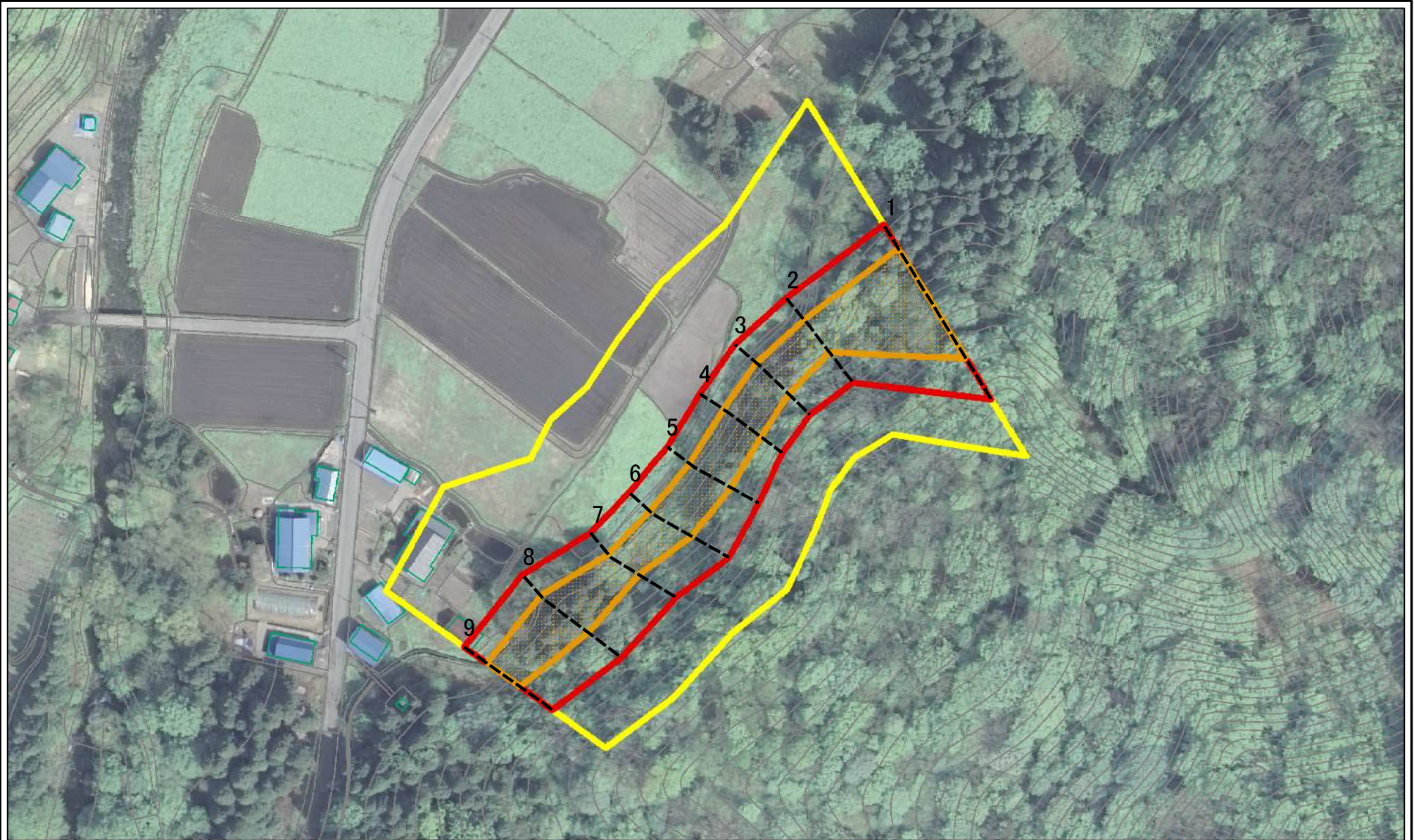
自然現象
の種類
告示番号
告示年月日

急傾斜地の崩壊
第125号
令和2年3月24日

箇所番号
箇所名
所在地

II-1889(1571)
皿川13号
秋田県由利本荘市烏海町上笹子皿川

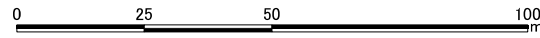
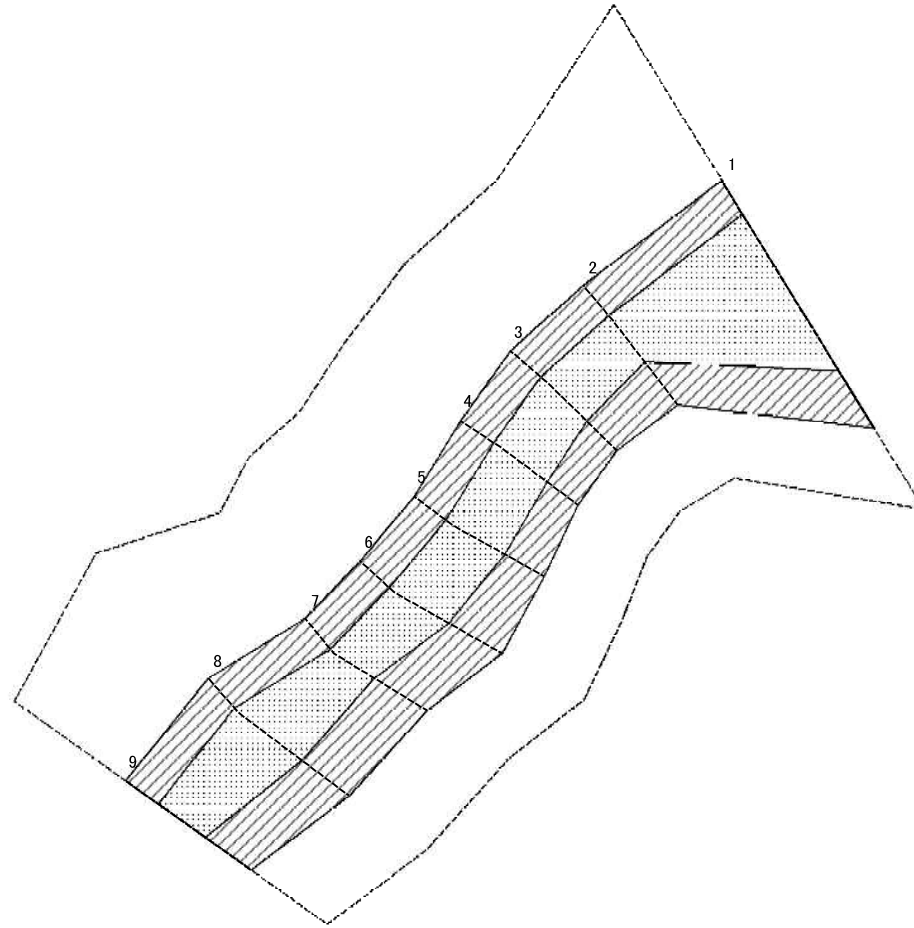
土砂災害警戒区域等の指定の公示に係る図書(その2-1)



図中の数字は横断測線番号を示す

様式-2-1(急) 土砂災害警戒区域・土砂災害特別警戒区域 区域図(その2)	土砂災害防止法施行令第2条の基準に該当する区域		自然現象の種類 急傾斜地の崩壊	箇所番号	II-1889(1571)
	土砂災害防止法施行令第3条の基準に該当する区域			告示番号	第125号
	土砂等の(移動)高さが1m以下の場合、土砂等の移動による力が100kN/mを超える区域		縮尺	告示年月日	令和2年3月24日
	土砂等の堆積の高さが3mを超える区域		1:1,000	所在地	秋田県由利本荘市烏海町上笹子皿川
	それ以外の区域				

土砂災害警戒区域等の指定の公示に係る図書(その2-2)



図中の数字は横断測線番号を示す

様式-2-2(急)
土砂災害特別警戒区域の区域区分図
(急傾斜地の崩壊に伴う土石等の移動により
建築物の地上部に作用すると想定される力)

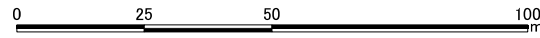
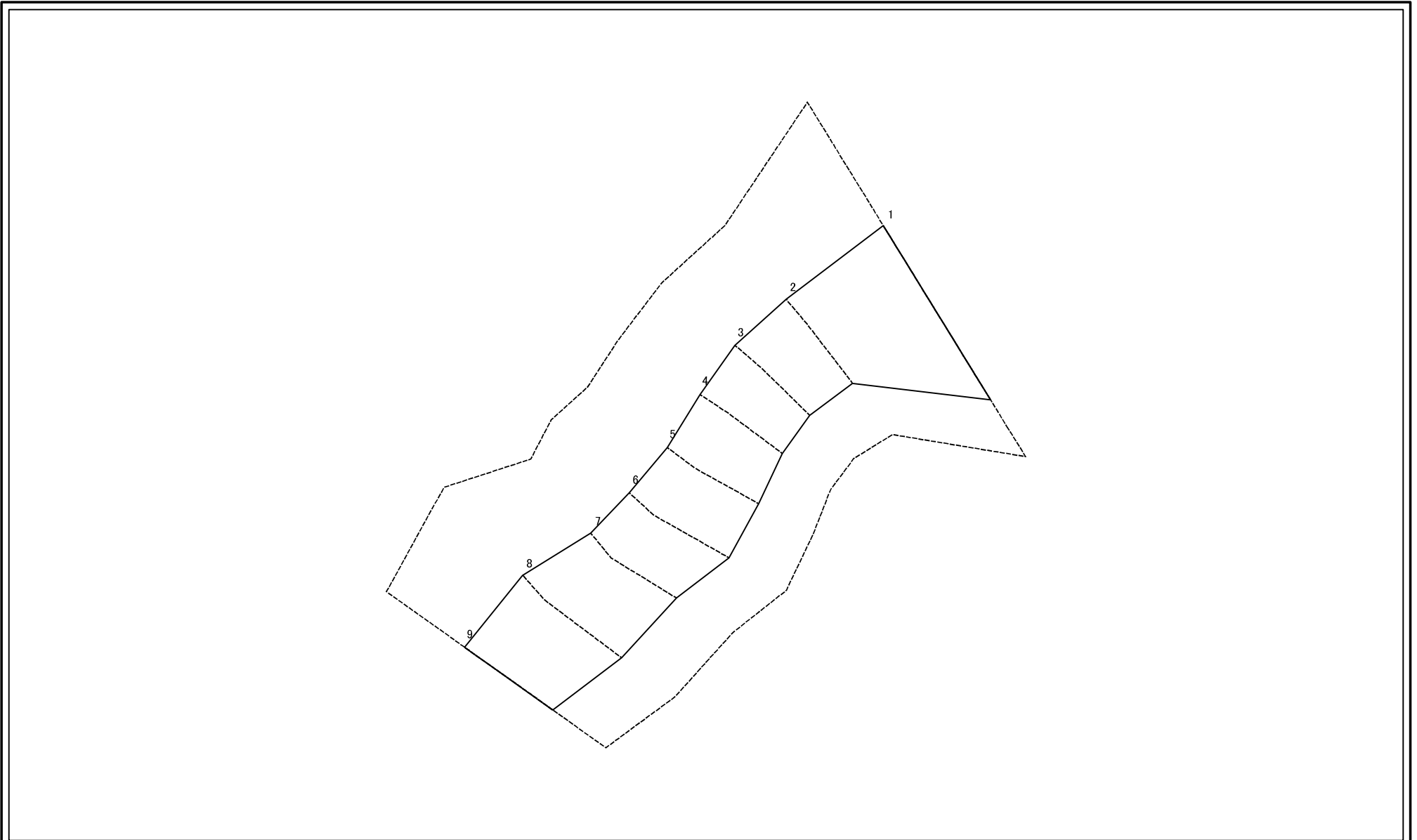
土砂災害防止法施行令第2条の基準に該当する区域	
土砂災害防止法施行令第3条の基準に該当する区域	
それ以外の区域	

N	
縮尺	1:1,000

自然現象の種類	急傾斜地の崩壊
告示番号	第125号
告示年月日	令和2年3月24日

箇所番号	II-1889(1571)
箇所名	皿川13号
所在地	秋田県由利本荘市島海町上笹子皿川

土砂災害警戒区域等の指定の公示に係る図書(その2-3)



図中の数字は横断測線番号を示す

様式-2-3(急) 土砂災害特別警戒区域の区域区分図 (急傾斜地の崩壊に伴う土石等の堆積により 建築物の地上部に作用すると想定される力)	土砂災害防止法施行令第二条の基準に該当する区域	<input type="checkbox"/>	N 縮尺 1:1,000	自然現象の種類	急傾斜地の崩壊	箇所番号	II-1889(1571)
	土砂災害防止法施行令第三条の基準に該当する区域	<input checked="" type="checkbox"/>		告示番号	第125号	箇所名	皿川3号
	それ以外の区域	<input type="checkbox"/>		告示年月日	令和2年3月24日	所在地	秋田県由利本荘市島海町上笹子皿川

土砂災害警戒区域等の指定の公示に係る図書(その3)

横断測線の区間	土石等の移動により建築物の地上部に作用すると想定される力				土石等の堆積により建築物の地上部に作用すると想定される力			
	土石等の(移動)高さが1m以下の場合、土石等の移動による力が100kN/m ² を超える区域		それ以外の区域		土石等の堆積の高さが3mを超える区域		それ以外の区域	
	力の大きさのうち最大のもの(kN/m ²)	土石等の高さ(m)	力の大きさのうち最大のもの(kN/m ²)	土石等の高さ(m)	力の大きさのうち最大のもの(kN/m ²)	土石等の高さ(m)	力の大きさのうち最大のもの(kN/m ²)	土石等の高さ(m)
1 ~ 2	129.03	1.00	100.00	1.00	-	-	14.11	2.79
2 ~ 3	128.03	1.00	100.00	1.00	-	-	11.48	2.27
3 ~ 4	131.25	1.00	100.00	1.00	-	-	11.77	2.33
4 ~ 5	131.25	1.00	100.00	1.00	-	-	11.77	2.33
5 ~ 6	127.48	1.00	100.00	1.00	-	-	11.32	2.24
6 ~ 7	120.04	1.00	100.00	1.00	-	-	10.75	2.13
7 ~ 8	123.82	1.00	100.00	1.00	-	-	12.31	2.44
8 ~ 9	123.82	1.00	100.00	1.00	-	-	12.31	2.44
~								
~								
~								
~								
~								
~								
~								
~								
~								
~								
~								
~								
~								
~								
~								
~								
~								
~								
~								
~								
~								
~								
~								

様式-3(急) 建築物の構造の規制に必要な衝撃に関する事項	自然現象の種類	急傾斜地の崩壊	箇所番号	II-1889
	告示番号	第125号	箇所名	皿川3号
	告示年月日	令和2年3月24日	所在地	秋田県由利本荘市鳥海町上笹子皿川