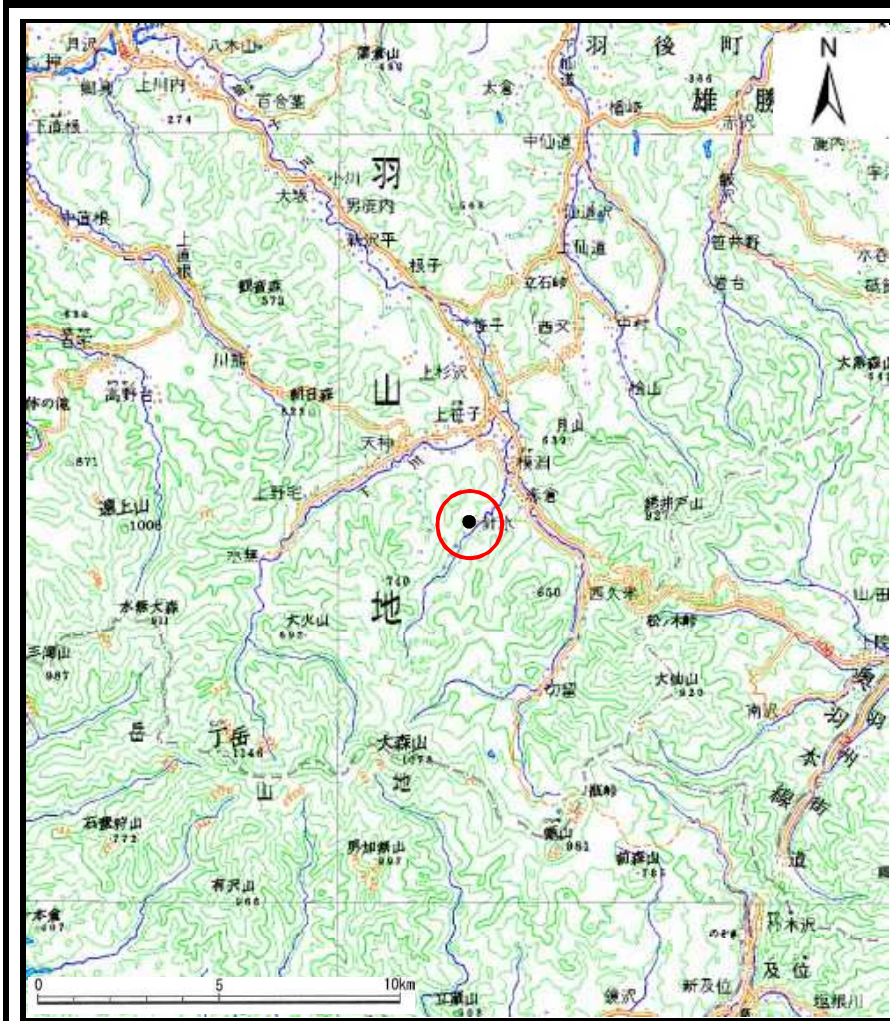
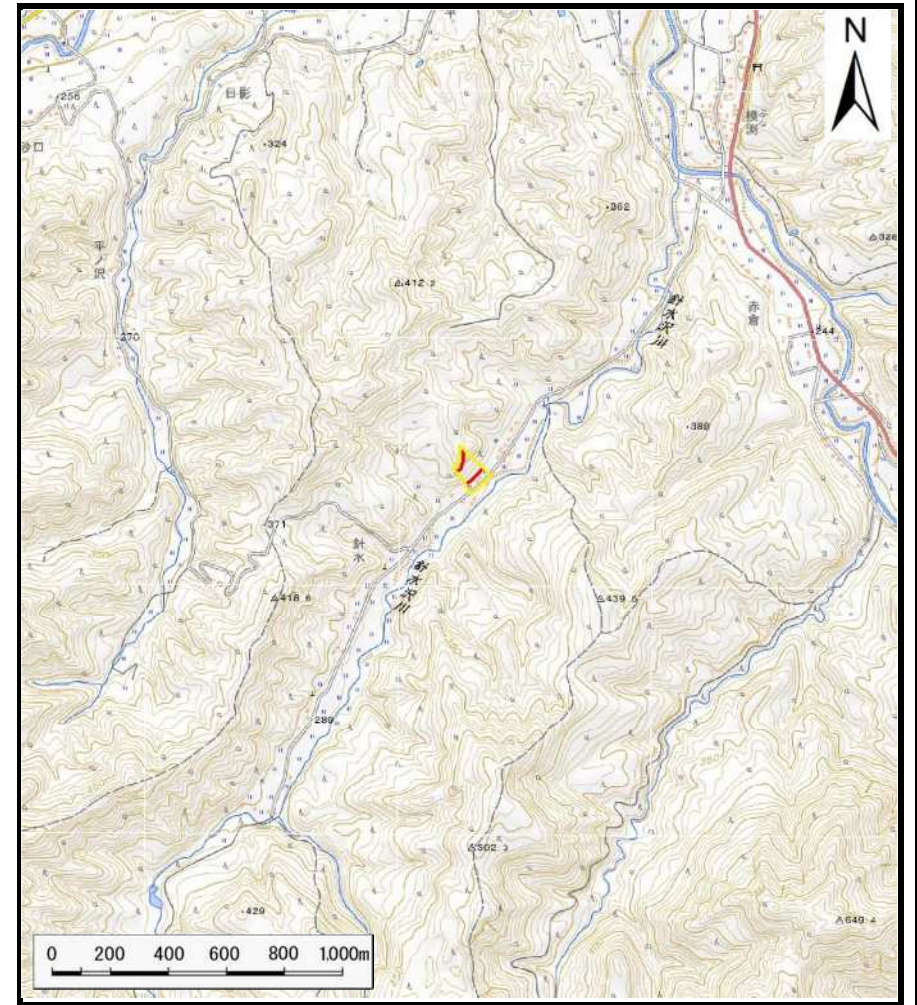


## 土砂災害警戒区域等の指定の公示に係る図書（その1）



(1/200,000)



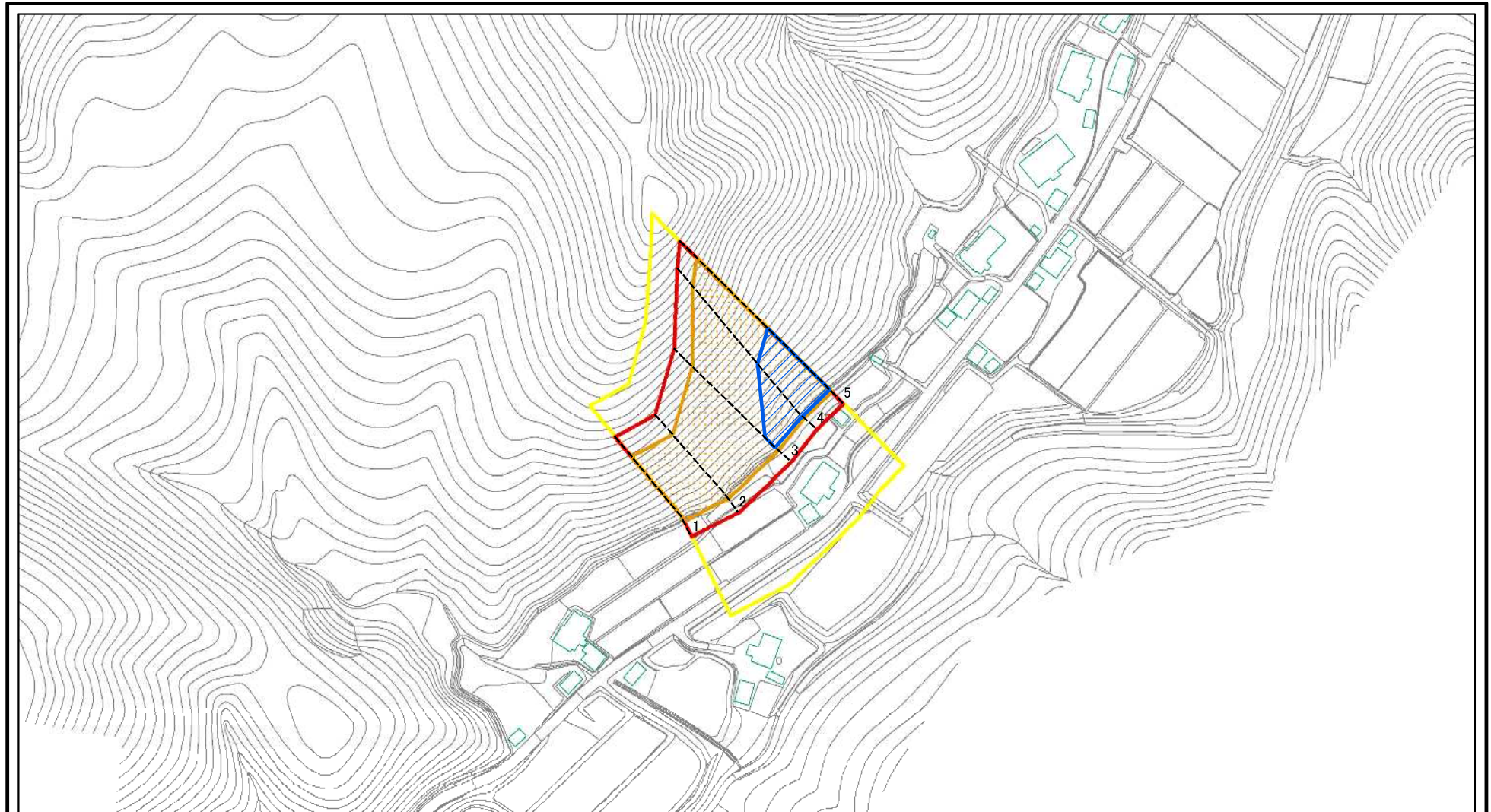
(1/25,000)

様式-1(急) 土砂災害警戒区域・土砂災害特別警戒区域 位置図	自然現象の種類	急傾斜地の崩壊
	箇所番号	Ⅱ-1113(1523)
	箇所名	針水1号
	所在地	秋田県由利本荘市鳥海町上笹子字針水

この地図は、国土地理院長の承認を得て、同院発行の電子地形図25,000及び電子地形図200,000を複製したものである。(承認番号令1東複、第16号)



# 土砂災害警戒区域等の指定の公示に係る図書(その2)



0 25 50 100  
m

図中の数字は横断測線番号を示す

様式-2(急)

土砂災害警戒区域・土砂災害特別警戒区域  
区域図(その1)

土砂災害防止法施行令第二条の基準に該当する区域



N

自然現象  
の種類

急傾斜地の崩壊

箇所番号

II-1113(1523)

土砂災害防止法  
施行令第三条の  
基準に該当する  
区域



縮尺

告示番号

第125号

箇所名

針水1号

土石等の(移動)高さが1m以下の場合、  
土石等の移動による力が100kN/mを超える区域



1:2,500

告示年月日

令和2年3月24日

所在地

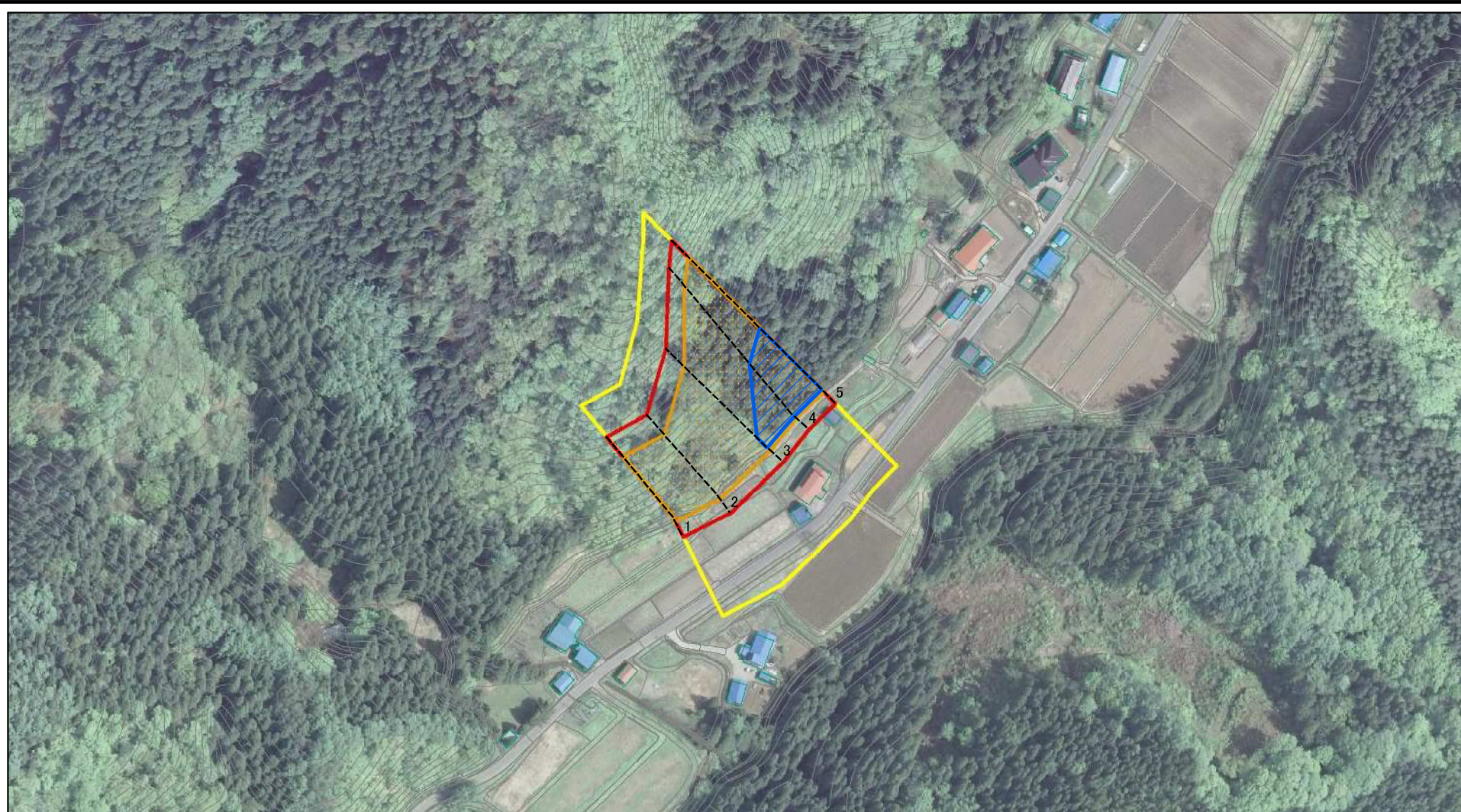
秋田県由利本荘市鳥海町上笹子字針水

それ以外の区域





## 土砂災害警戒区域等の指定の公示に係る図書(その2)



0 25 50 100  
m

図中の数字は横断測線番号を示す

様式-2(急)

土砂災害警戒区域・土砂災害特別警戒区域  
区域図(その1)

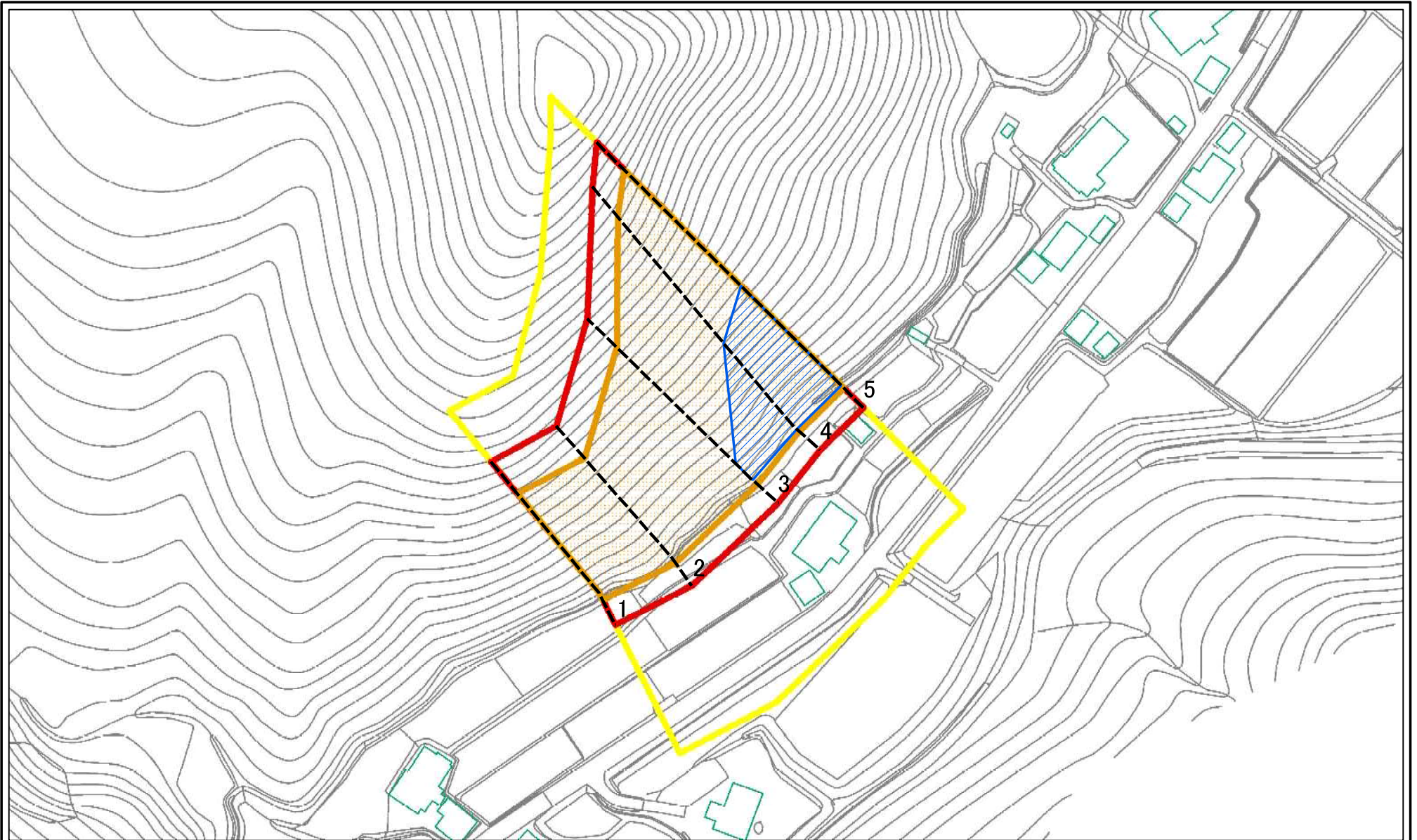
土砂災害防止法施行令第二条の基準に該当する区域	
土砂災害防止法施行令第三条の基準に該当する区域	
それ以外の区域	

縮尺	N	1:2,500
----	---	---------

自然現象の種類	急傾斜地の崩壊	箇所番号	II-1113(1523)
告示番号	第125号	箇所名	針水1号
告示年月日	令和2年3月24日	所在地	秋田県由利本荘市島海町上笹子字針水



土砂災害警戒区域等の指定の公示に係る図書(その2-1)



図中の数字は横断測線番号を示す

様式-2-1(急)

土砂災害警戒区域・土砂災害特別警戒区域  
区域図(その2)

土砂災害防止法施行令第2条の基準に該当する区域

土砂災害防止法  
施行令第3条の  
基準に該当する  
区域

それ以外の区域



縮尺  
1:1,000



自然現象  
の種類  
告示番号  
告示年月日

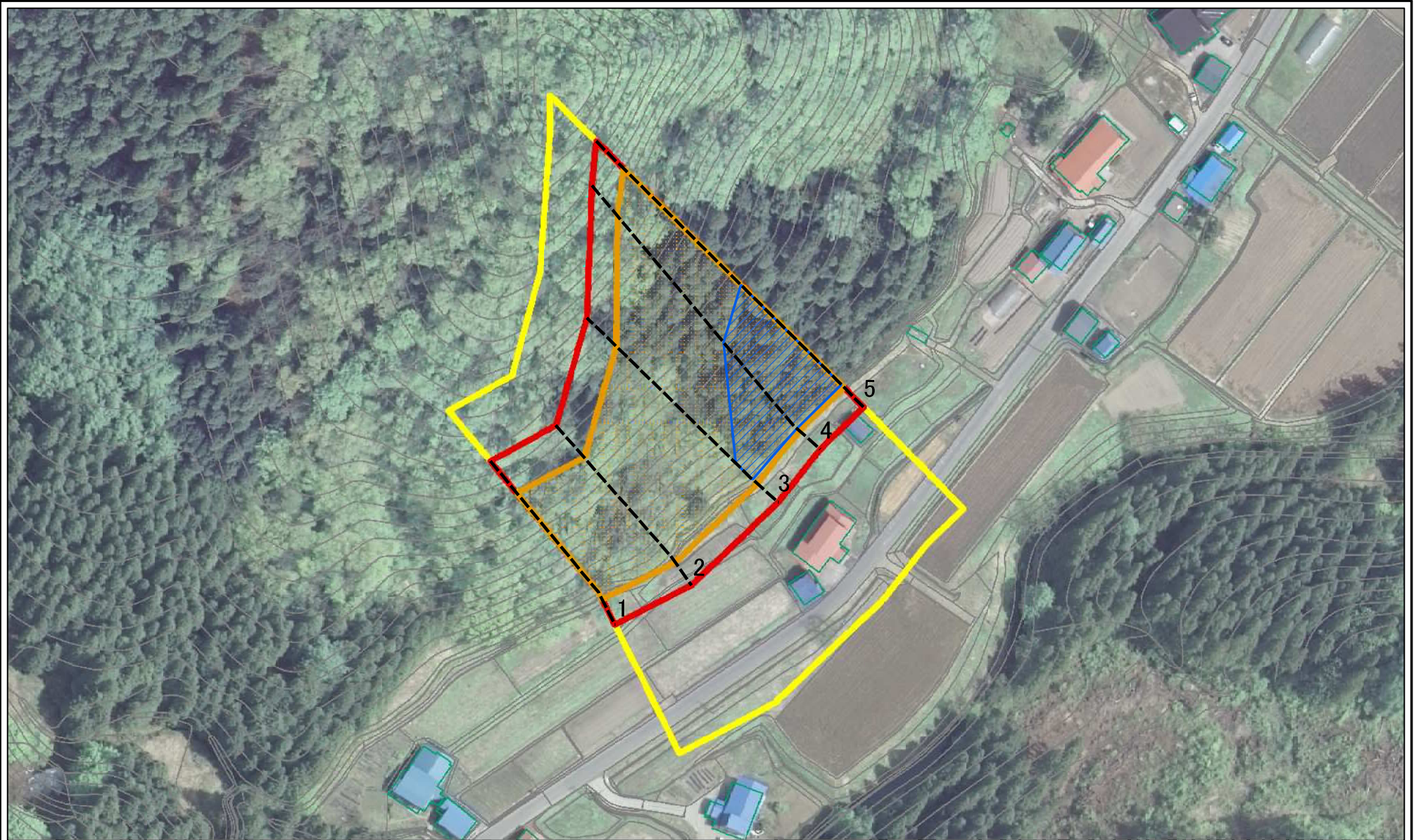
急傾斜地の崩壊  
第125号  
令和2年3月24日

箇所番号  
箇所名  
所在地

Ⅱ-113(1523)  
針水1号  
秋田県由利本荘市島海町上笹子字針水



土砂災害警戒区域等の指定の公示に係る図書(その2-1)

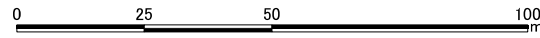
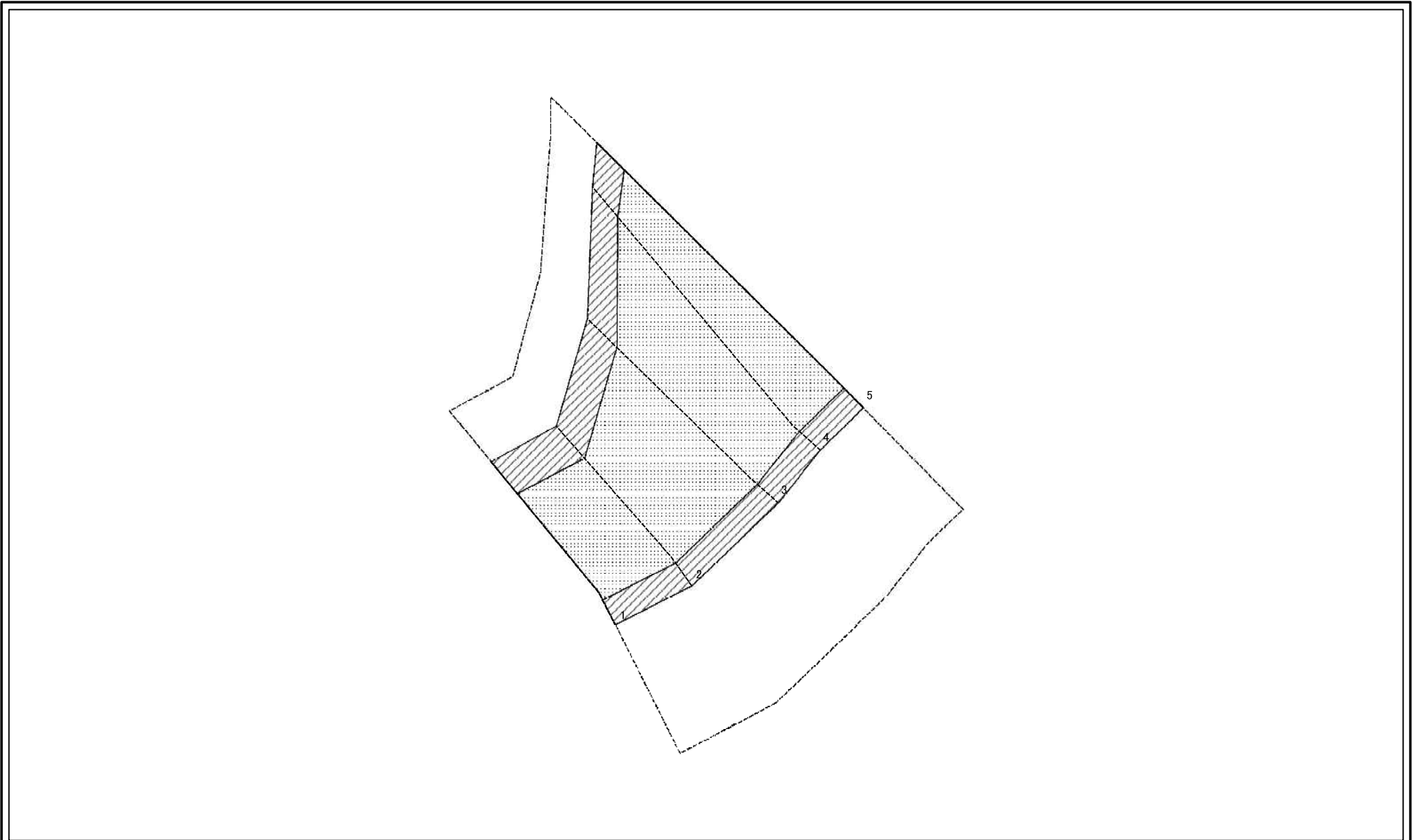


0 25 50 100  
m

図中の数字は横断測線番号を示す

様式-2-1(急) 土砂災害警戒区域・土砂災害特別警戒区域 区域図(その2)	土砂災害防止法施行令第2条の基準に該当する区域		自然現象の種類 急傾斜地の崩壊 箇所番号 II-1113(1523)
	土砂災害防止法施行令第3条の基準に該当する区域		
	土砂等の(移動)高さが1m以下の場合、土砂等の移動による力が100kN/mを超える区域		告示番号 第125号 告示年月日 令和2年3月24日
	土砂等の堆積の高さが3mを超える区域		
	それ以外の区域		箇所名 針水1号 所在地 秋田県由利本荘市島海町上笹子字針水
		縮尺 1:1,000	

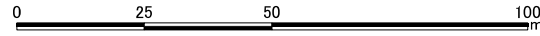
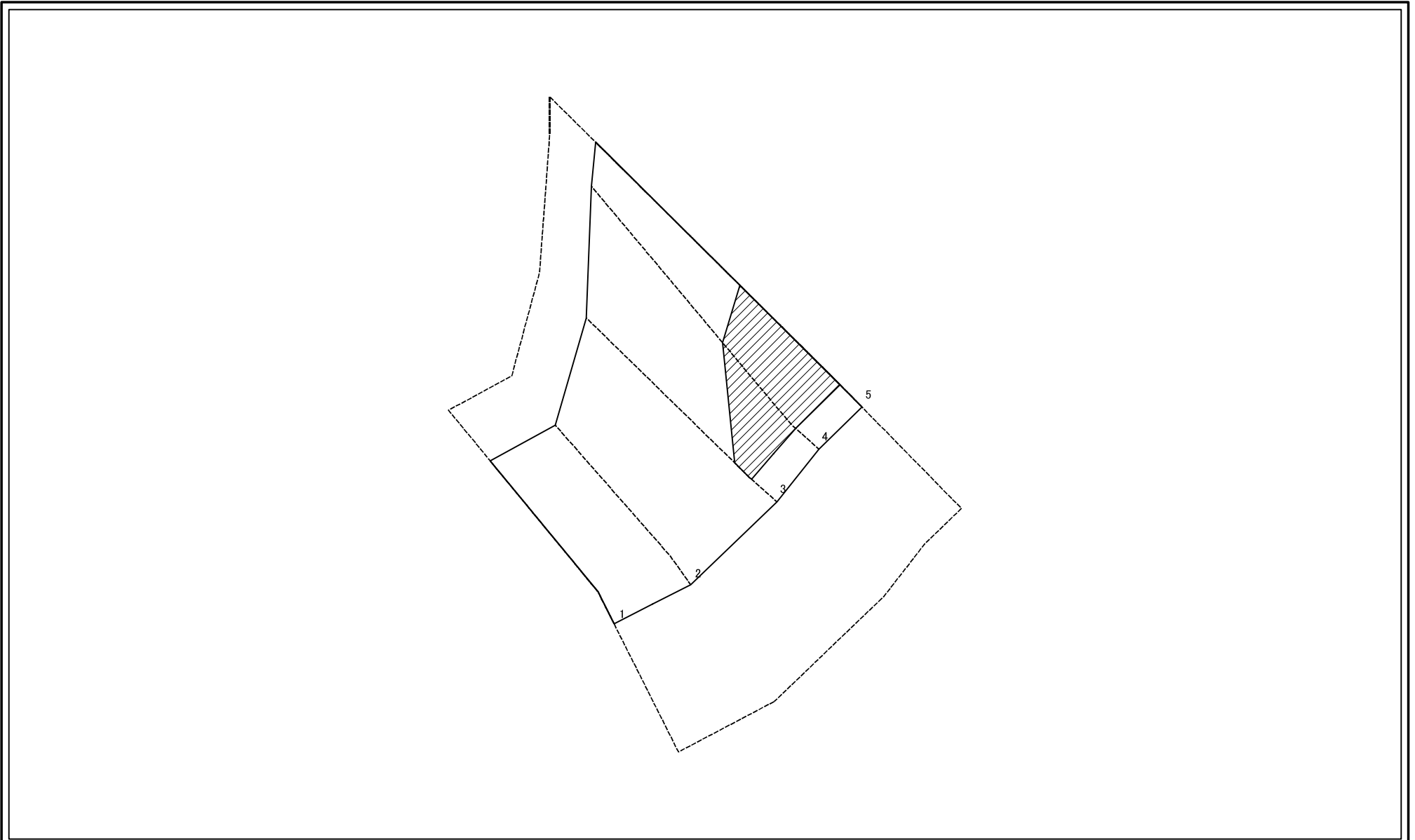
土砂災害警戒区域等の指定の公示に係る図書(その2-2)



図中の数字は横断測線番号を示す

様式-2-2(急) 土砂災害特別警戒区域の区域区分図 (急傾斜地の崩壊に伴う土石等の移動により 建築物の地上部に作用すると想定される力)	土砂災害防止法施行令第二条の基準に該当する区域		N 縮尺 1:1,000	自然現象の種類	急傾斜地の崩壊	箇所番号	II-1113(1523)
	土砂災害防止法施行令第三条の基準に該当する区域			告示番号	第125号	箇所名	針水1号
	それ以外の区域			告示年月日	令和2年3月24日	所在地	秋田県由利本荘市島海町上笹子字針水

土砂災害警戒区域等の指定の公示に係る図書(その2-3)



図中の数字は横断測線番号を示す

様式-2-3(急) 土砂災害特別警戒区域の区域区分図 (急傾斜地の崩壊に伴う土石等の堆積により 建築物の地上部に作用すると想定される力)	土砂災害防止法施行令第二条の基準に該当する区域		N 縮尺 1:1,000	自然現象の種類	急傾斜地の崩壊	箇所番号	II-1113(1523)
	土砂災害防止法施行令第三条の基準に該当する区域			告示番号	第125号	箇所名	針水1号
	それ以外の区域			告示年月日	令和2年3月24日	所在地	秋田県由利本荘市烏海町上笹子字針水

# 土砂災害警戒区域等の指定の公示に係る図書(その3)

(1/1)

横断測線の区間	土石等の移動により建築物の地上部に作用すると想定される力				土石等の堆積により建築物の地上部に作用すると想定される力				横断測線の区間	土石等の移動により建築物の地上部に作用すると想定される力				土石等の堆積により建築物の地上部に作用すると想定される力			
	土石等の(移動)高さが1m以下の場合、土石等の移動による力が100kN/m <sup>2</sup> を超える区域		それ以外の区域		土石等の堆積の高さが3mを超える区域		それ以外の区域			土石等の(移動)高さが1m以下の場合、土石等の移動による力が100kN/m <sup>2</sup> を超える区域		それ以外の区域		土石等の堆積の高さが3mを超える区域		それ以外の区域	
1 ~ 2	134.56	1.00	100.00	1.00	-	-	14.36	2.84	~								
2 ~ 3	137.31	1.00	100.00	1.00	-	-	15.16	3.00	~								
3 ~ 4	140.27	1.00	100.00	1.00	18.52	3.66	15.16	3.00	~								
4 ~ 5	141.07	1.00	100.00	1.00	18.56	3.67	15.16	3.00	~								
~									~								
~									~								
~									~								
~									~								
~									~								
~									~								
~									~								
~									~								
~									~								
~									~								
~									~								
~									~								
~									~								
~									~								
~									~								
~									~								

様式-3(急)  建築物の構造の規制に必要な衝撃に関する事項	自然現象の種類	急傾斜地の崩壊	箇所番号	II-1113
	告示番号	第125号	箇所名	針水1号
	告示年月日	令和2年3月24日	所在地	秋田県由利本荘市鳥海町上笹子字針水