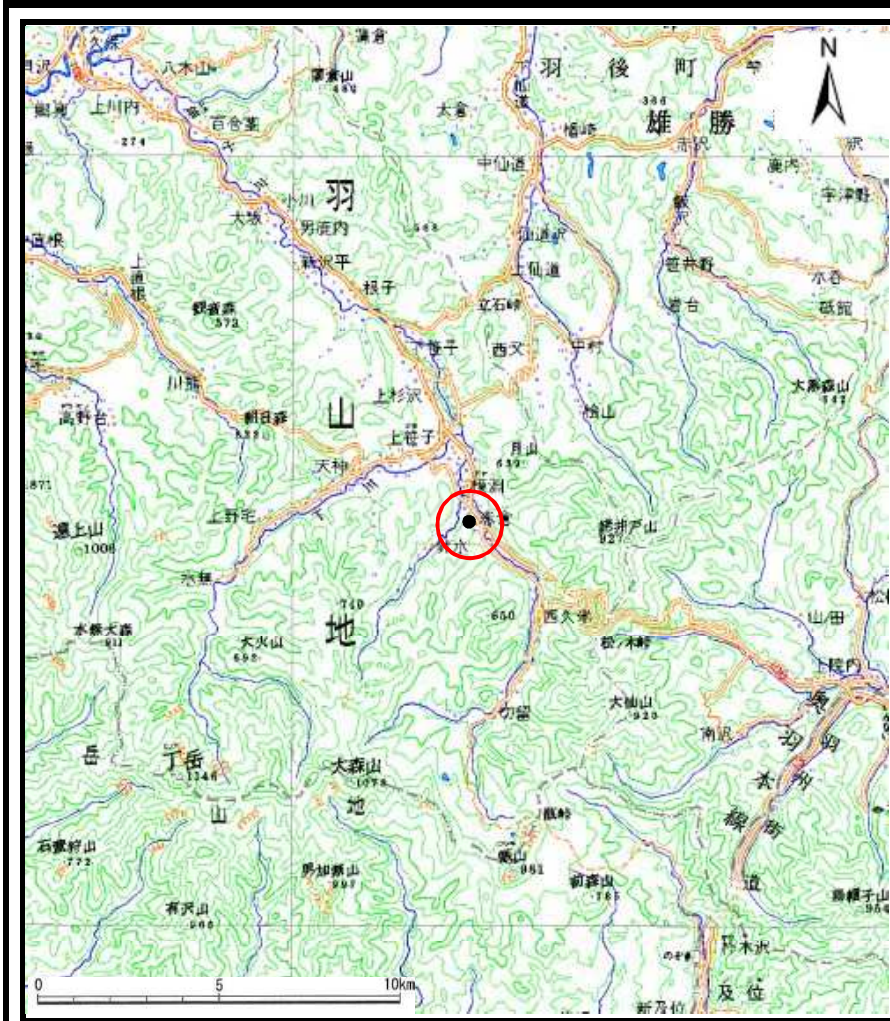
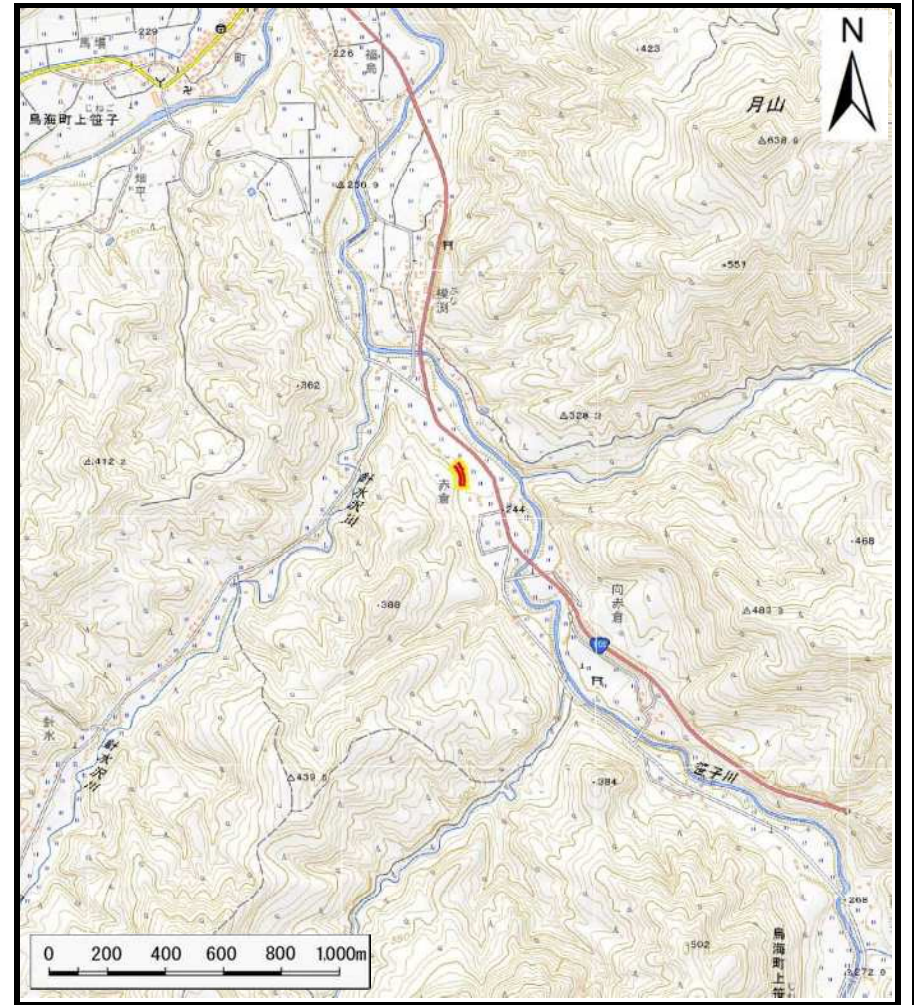


土砂災害警戒区域等の指定の公示に係る図書（その1）



(1/200,000)

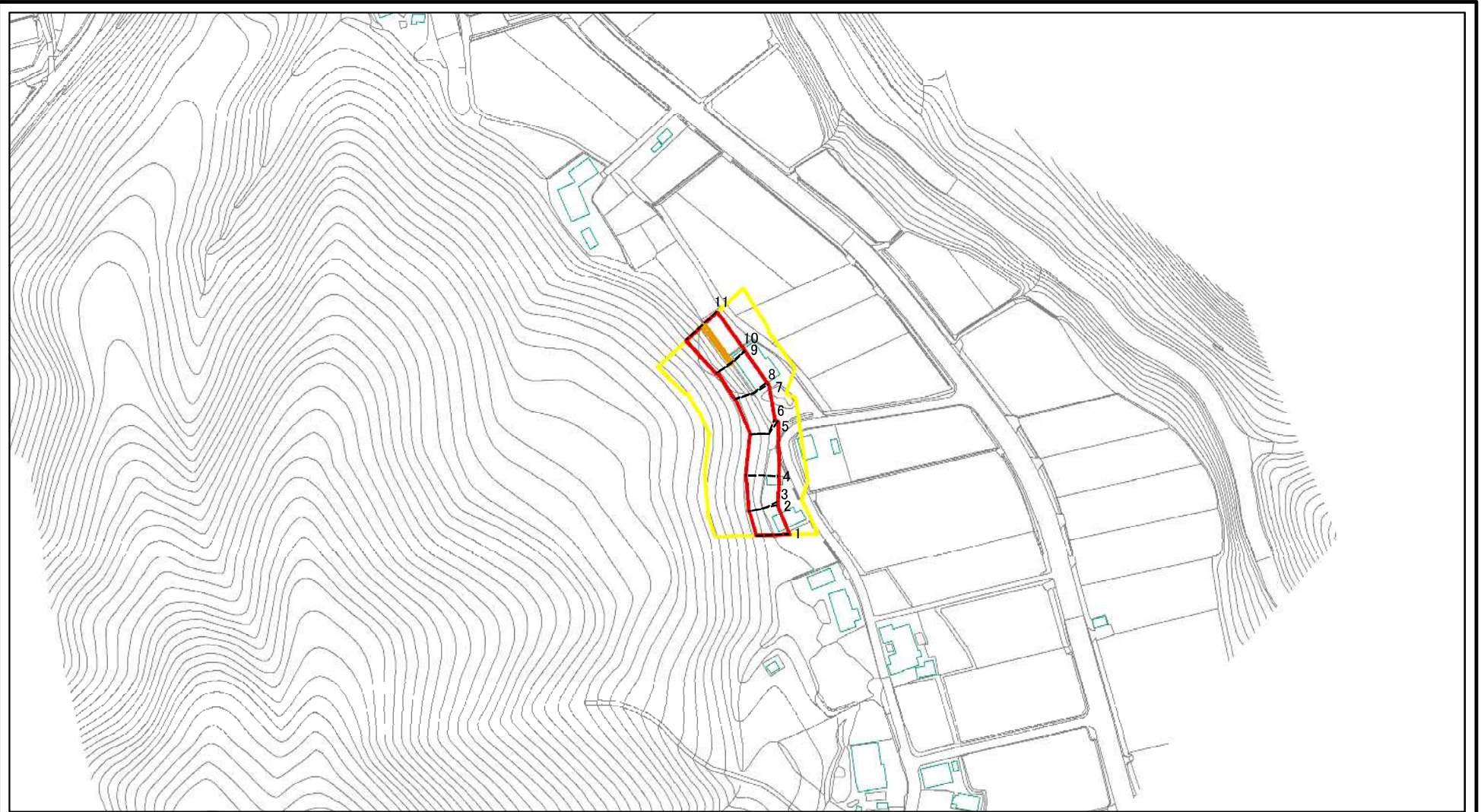


(1/25,000)

| | | |
|------------------------------------|---------|--------------------|
| 様式-1(急) 土砂災害警戒区域・土砂災害特別警戒区域 位置図 | 自然現象の種類 | 急傾斜地の崩壊 |
| | 箇所番号 | II-1106(1516) |
| | 箇所名 | 滝ノ上3号 |
| | 所在地 | 秋田県由利本荘市鳥海町上笹子字滝ノ上 |

この地図は、国土地理院長の承認を得て、同院発行の電子地形図25,000及び電子地形図200,000を複製したものである。(承認番号令1東複、第16号)

土砂災害警戒区域等の指定の公示に係る図書(その2)



0 25 50 100
m

図中の数字は横断測線番号を示す

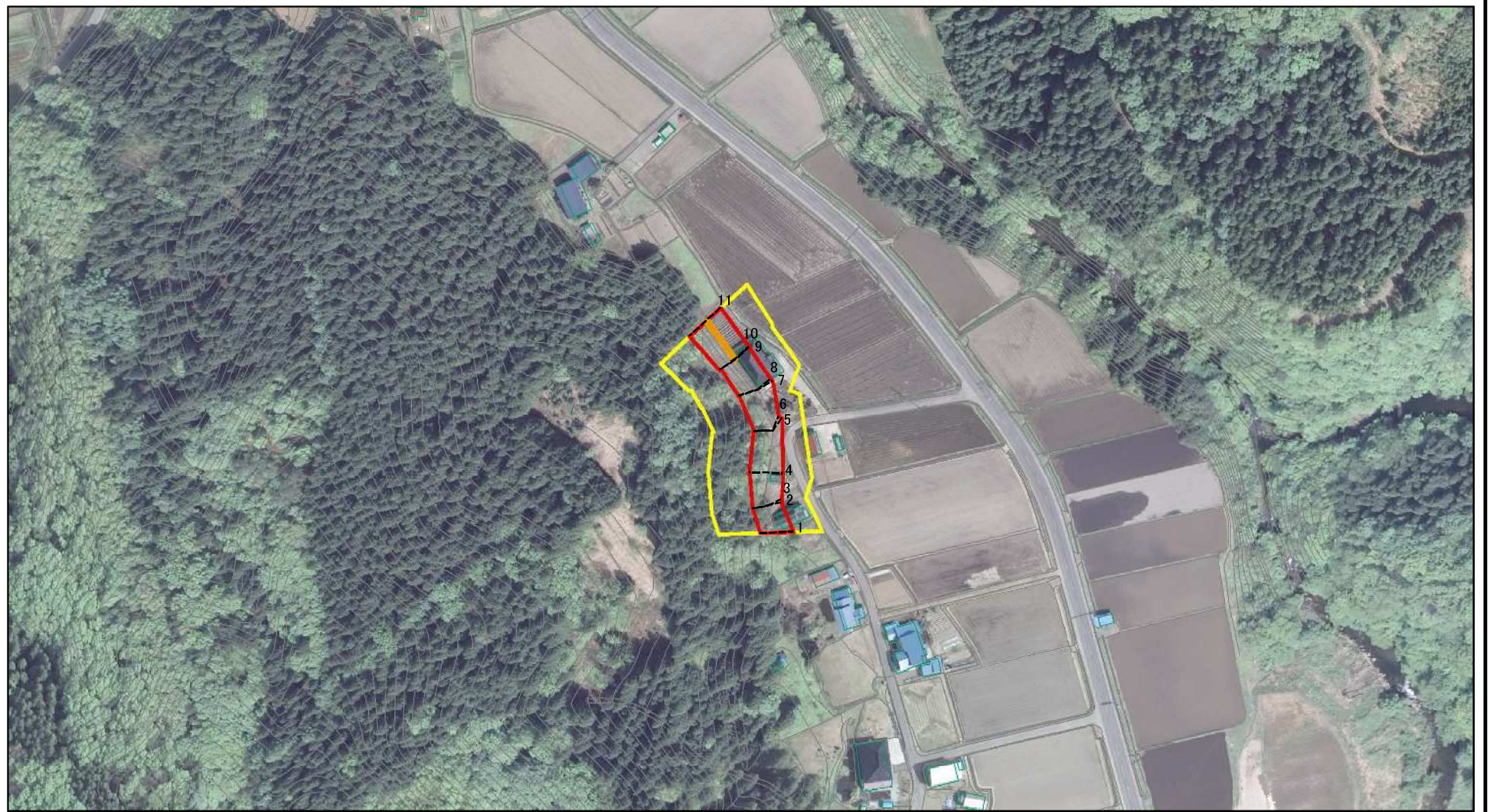
様式-2(急)
土砂災害警戒区域・土砂災害特別警戒区域
区域図(その1)

| | |
|-------------------------|--|
| 土砂災害防止法施行令第二条の基準に該当する区域 | |
| 土砂災害防止法施行令第三条の基準に該当する区域 | |
| それ以外の区域 | |

| | |
|----|---|
| 縮尺 | N |
| | |

| | | | |
|---------|-----------|------|--------------------|
| 自然現象の種類 | 急傾斜地の崩壊 | 箇所番号 | II-1106(1516) |
| 告示番号 | 第125号 | 箇所名 | 滝ノ上3号 |
| 告示年月日 | 令和2年3月24日 | 所在地 | 秋田県由利本荘市島海町上笹子字滝ノ上 |

土砂災害警戒区域等の指定の公示に係る図書(その2)



図中の数字は横断測線番号を示す

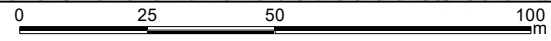
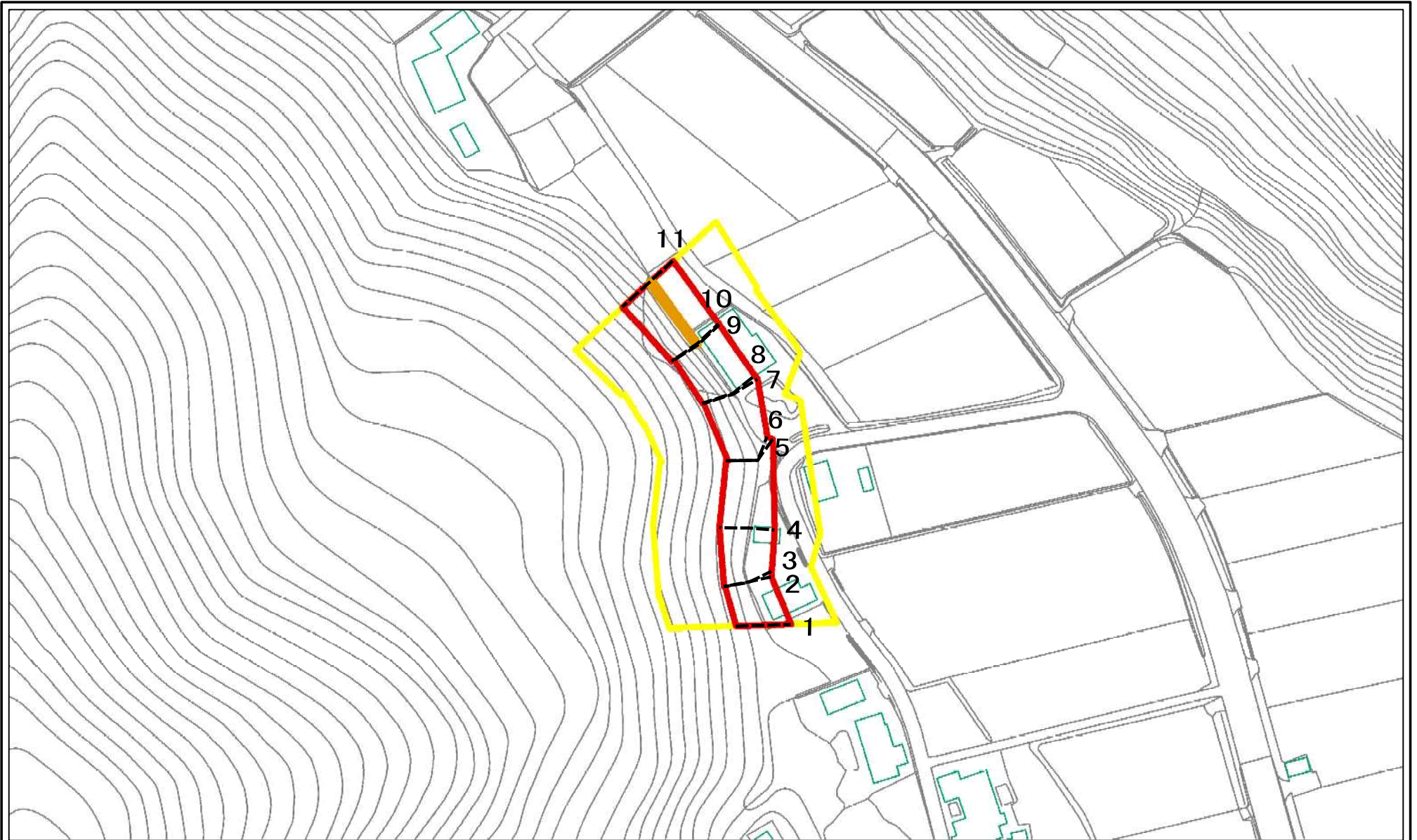
様式-2(急)
土砂災害警戒区域・土砂災害特別警戒区域
区域図(その1)

| | |
|-------------------------|--|
| 土砂災害防止法施行令第二条の基準に該当する区域 | |
| 土砂災害防止法施行令第三条の基準に該当する区域 | |
| それ以外の区域 | |

| | | |
|----|---|---------|
| 縮尺 | N | 1:2,500 |
|----|---|---------|

| | | | |
|---------|-----------|------|--------------------|
| 自然現象の種類 | 急傾斜地の崩壊 | 箇所番号 | II-1106(1516) |
| 告示番号 | 第125号 | 箇所名 | 滝ノ上3号 |
| 告示年月日 | 令和2年3月24日 | 所在地 | 秋田県由利本荘市島海町上笹子字滝ノ上 |

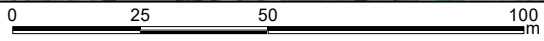
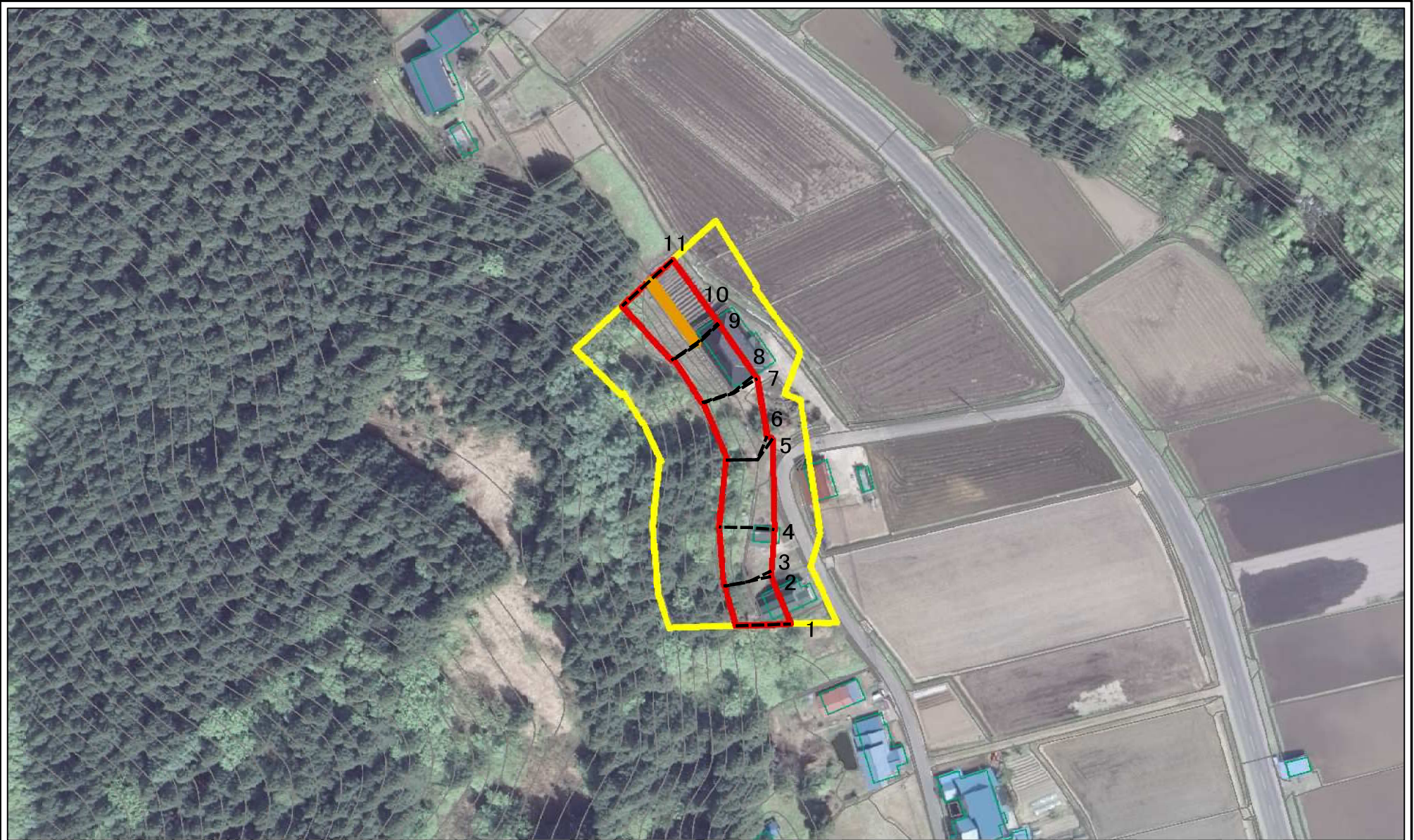
土砂災害警戒区域等の指定の公示に係る図書(その2-1)



図中の数字は横断測線番号を示す

| | | | | | | | |
|--|-------------------------|--|--------------------|-------|--------------|-----|--------------------|
| 様式-2-1(急) 土砂災害警戒区域・土砂災害特別警戒区域 区域図(その2) | 土砂災害防止法施行令第2条の基準に該当する区域 | | 自然現象の種類 急傾斜地の崩壊 | 箇所番号 | Ⅱ-1106(1516) | | |
| | 土砂災害防止法施行令第3条の基準に該当する区域 | | | 告示番号 | 第125号 | 箇所名 | 滝ノ上3号 |
| | 土砂災害防止法施行令第3条の基準に該当する区域 | | 縮尺 | 告示年月日 | 令和2年3月24日 | 所在地 | 秋田県由利本荘市島崎町上笹子字滝ノ上 |
| | それ以外の区域 | | 1:1,000 | | | | |

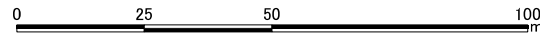
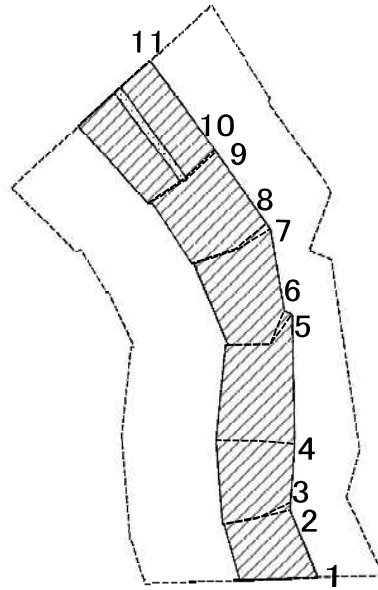
土砂災害警戒区域等の指定の公示に係る図書(その2-1)



図中の数字は横断測線番号を示す

| | | | | | |
|--|---|--|--------------------|-------|--------------------|
| 様式-2-1(急) 土砂災害警戒区域・土砂災害特別警戒区域 区域図(その2) | 土砂災害防止法施行令第2条の基準に該当する区域 | | 自然現象の種類 急傾斜地の崩壊 | 箇所番号 | Ⅱ-1106(1516) |
| | 土砂災害防止法施行令第3条の基準に該当する区域 | | | 告示番号 | 第125号 |
| | 土砂等の(移動)高さが1m以下の場合、土砂等の移動による力が100kN/mを超える区域 | | 縮尺 | 告示年月日 | 令和2年3月24日 |
| | 土砂等の堆積の高さが3mを超える区域 | | 1:1,000 | 所在地 | 秋田県由利本荘市鳥海町上笹子字滝ノ上 |
| | それ以外の区域 | | | | |

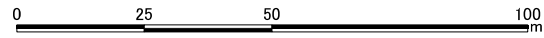
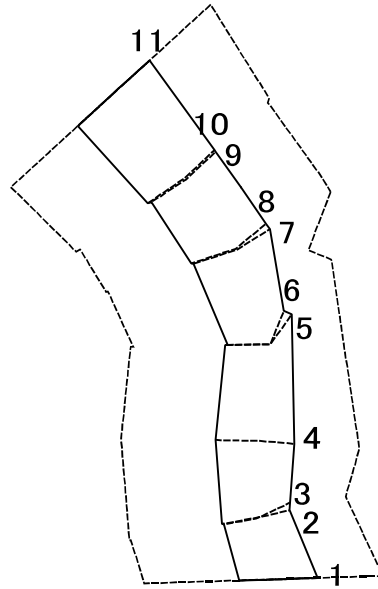
土砂災害警戒区域等の指定の公示に係る図書(その2-2)



図中の数字は横断測線番号を示す

| | | | | | | | |
|---|-------------------------|--|--------------------|---------|-----------|------|--------------------|
| 様式-2-2(急) 土砂災害特別警戒区域の区域区分図 (急傾斜地の崩壊に伴う土石等の移動により 建築物の地上部に作用すると想定される力) | 土砂災害防止法施行令第2条の基準に該当する区域 | | N 縮尺 1:1,000 | 自然現象の種類 | 急傾斜地の崩壊 | 箇所番号 | II-1106(1516) |
| | 土砂災害防止法施行令第3条の基準に該当する区域 | | | 告示番号 | 第125号 | 箇所名 | 滝ノ上3号 |
| | それ以外の区域 | | | 告示年月日 | 令和2年3月24日 | 所在地 | 秋田県由利本荘市馬海町上笹子字滝ノ上 |

土砂災害警戒区域等の指定の公示に係る図書(その2-3)



図中の数字は横断測線番号を示す

| | | | | | | | |
|---|-------------------------|-------------------------------------|--------------------|---------|-----------|------|--------------------|
| 様式-2-3(急) 土砂災害特別警戒区域の区域区分図 (急傾斜地の崩壊に伴う土石等の堆積により 建築物の地上部に作用すると想定される力) | 土砂災害防止法施行令第二条の基準に該当する区域 | <input type="checkbox"/> | N 縮尺 1:1,000 | 自然現象の種類 | 急傾斜地の崩壊 | 箇所番号 | Ⅱ-1106(1516) |
| | 土砂災害防止法施行令第三条の基準に該当する区域 | <input checked="" type="checkbox"/> | | 告示番号 | 第125号 | 箇所名 | 滝ノ上3号 |
| | それ以外の区域 | <input type="checkbox"/> | | 告示年月日 | 令和2年3月24日 | 所在地 | 秋田県由利本荘市島海町上笹子字滝ノ上 |

土砂災害警戒区域等の指定の公示に係る図書(その3)

| 横断測線の区間 | 土石等の移動により建築物の地上部に作用すると想定される力 | | | | 土石等の堆積により建築物の地上部に作用すると想定される力 | | | | 横断測線の区間 | 土石等の移動により建築物の地上部に作用すると想定される力 | | | | 土石等の堆積により建築物の地上部に作用すると想定される力 | | | |
|---------|---|-----------|-----------------------------------|-----------|-----------------------------------|-----------|-----------------------------------|-----------|---------|---|-----------|-----------------------------------|-----------|-----------------------------------|-----------|-----------------------------------|-----------|
| | 土石等の(移動)高さが1m以下の場合、土石等の移動による力が100kN/m ² を超える区域 | | それ以外の区域 | | 土石等の堆積の高さが3mを超える区域 | | それ以外の区域 | | | 土石等の(移動)高さが1m以下の場合、土石等の移動による力が100kN/m ² を超える区域 | | それ以外の区域 | | 土石等の堆積の高さが3mを超える区域 | | それ以外の区域 | |
| | 力の大きさのうち最大のもの(kN/m ²) | 土石等の高さ(m) | 力の大きさのうち最大のもの(kN/m ²) | 土石等の高さ(m) | 力の大きさのうち最大のもの(kN/m ²) | 土石等の高さ(m) | 力の大きさのうち最大のもの(kN/m ²) | 土石等の高さ(m) | | 力の大きさのうち最大のもの(kN/m ²) | 土石等の高さ(m) | 力の大きさのうち最大のもの(kN/m ²) | 土石等の高さ(m) | 力の大きさのうち最大のもの(kN/m ²) | 土石等の高さ(m) | 力の大きさのうち最大のもの(kN/m ²) | 土石等の高さ(m) |
| 1 ~ 2 | - | - | 88.56 | 1.00 | - | - | 8.00 | 1.58 | ~ | | | | | | | | |
| 2 ~ 3 | - | - | 84.96 | 1.00 | - | - | 8.01 | 1.58 | ~ | | | | | | | | |
| 3 ~ 4 | - | - | 89.12 | 1.00 | - | - | 8.01 | 1.58 | ~ | | | | | | | | |
| 4 ~ 5 | - | - | 90.61 | 1.00 | - | - | 7.96 | 1.58 | ~ | | | | | | | | |
| 5 ~ 6 | - | - | 90.61 | 1.00 | - | - | 7.96 | 1.58 | ~ | | | | | | | | |
| 6 ~ 7 | - | - | 97.09 | 1.00 | - | - | 10.34 | 1.58 | ~ | | | | | | | | |
| 7 ~ 8 | - | - | 99.75 | 1.00 | - | - | 10.34 | 2.05 | ~ | | | | | | | | |
| 8 ~ 9 | - | - | 100.00 | 1.00 | - | - | 10.84 | 2.15 | ~ | | | | | | | | |
| 9 ~ 10 | 104.21 | 1.00 | 100.00 | 1.00 | - | - | 10.84 | 2.15 | ~ | | | | | | | | |
| 10 ~ 11 | 104.28 | 1.00 | 100.00 | 1.00 | - | - | 10.78 | 2.13 | ~ | | | | | | | | |
| ~ | | | | | | | | | ~ | | | | | | | | |
| ~ | | | | | | | | | ~ | | | | | | | | |
| ~ | | | | | | | | | ~ | | | | | | | | |
| ~ | | | | | | | | | ~ | | | | | | | | |
| ~ | | | | | | | | | ~ | | | | | | | | |
| ~ | | | | | | | | | ~ | | | | | | | | |
| ~ | | | | | | | | | ~ | | | | | | | | |
| ~ | | | | | | | | | ~ | | | | | | | | |
| ~ | | | | | | | | | ~ | | | | | | | | |
| ~ | | | | | | | | | ~ | | | | | | | | |
| ~ | | | | | | | | | ~ | | | | | | | | |
| ~ | | | | | | | | | ~ | | | | | | | | |
| ~ | | | | | | | | | ~ | | | | | | | | |
| ~ | | | | | | | | | ~ | | | | | | | | |
| ~ | | | | | | | | | ~ | | | | | | | | |
| ~ | | | | | | | | | ~ | | | | | | | | |
| ~ | | | | | | | | | ~ | | | | | | | | |
| ~ | | | | | | | | | ~ | | | | | | | | |

| | | | | |
|----------------------------------|---------|-----------|------|--------------------|
| 様式-3(急) 建築物の構造の規制に必要な衝撃に関する事項 | 自然現象の種類 | 急傾斜地の崩壊 | 箇所番号 | II-1106 |
| | 告示番号 | 第125号 | 箇所名 | 滝ノ上3号 |
| | 告示年月日 | 令和2年3月24日 | 所在地 | 秋田県由利本荘市鳥海町上笹子字滝ノ上 |