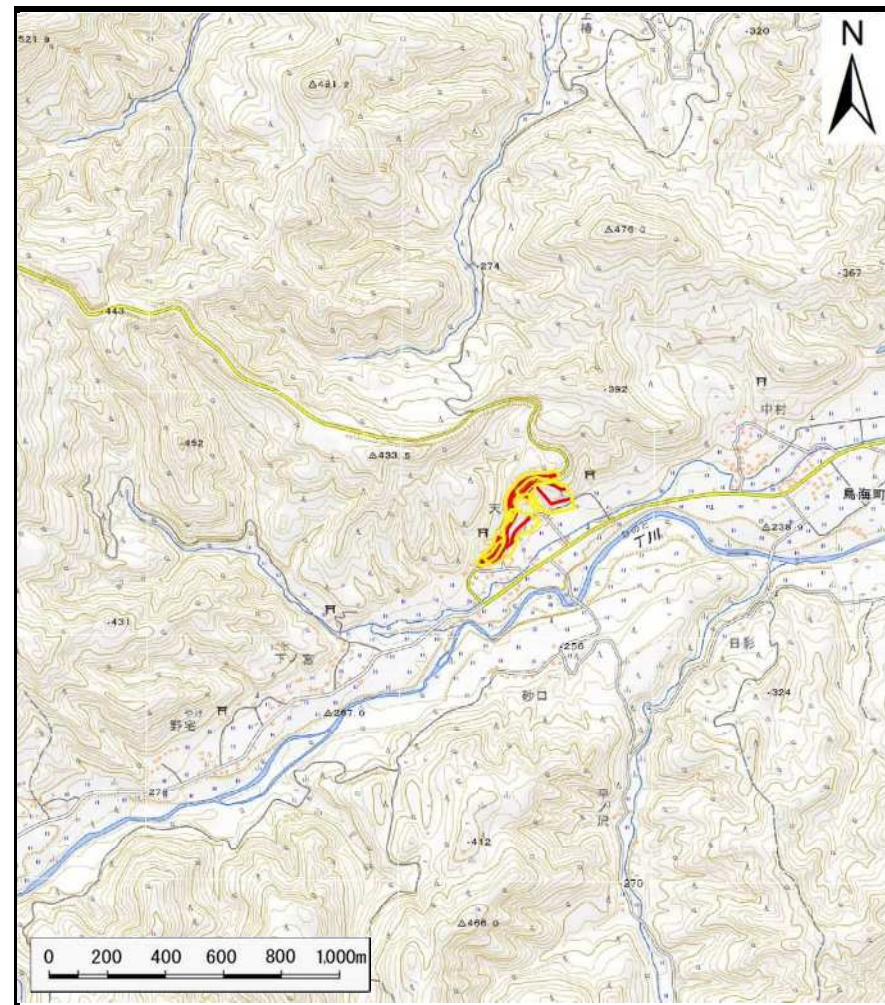


土砂災害警戒区域等の指定の公示に係る図書（その1）



(1/200,000)

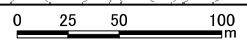
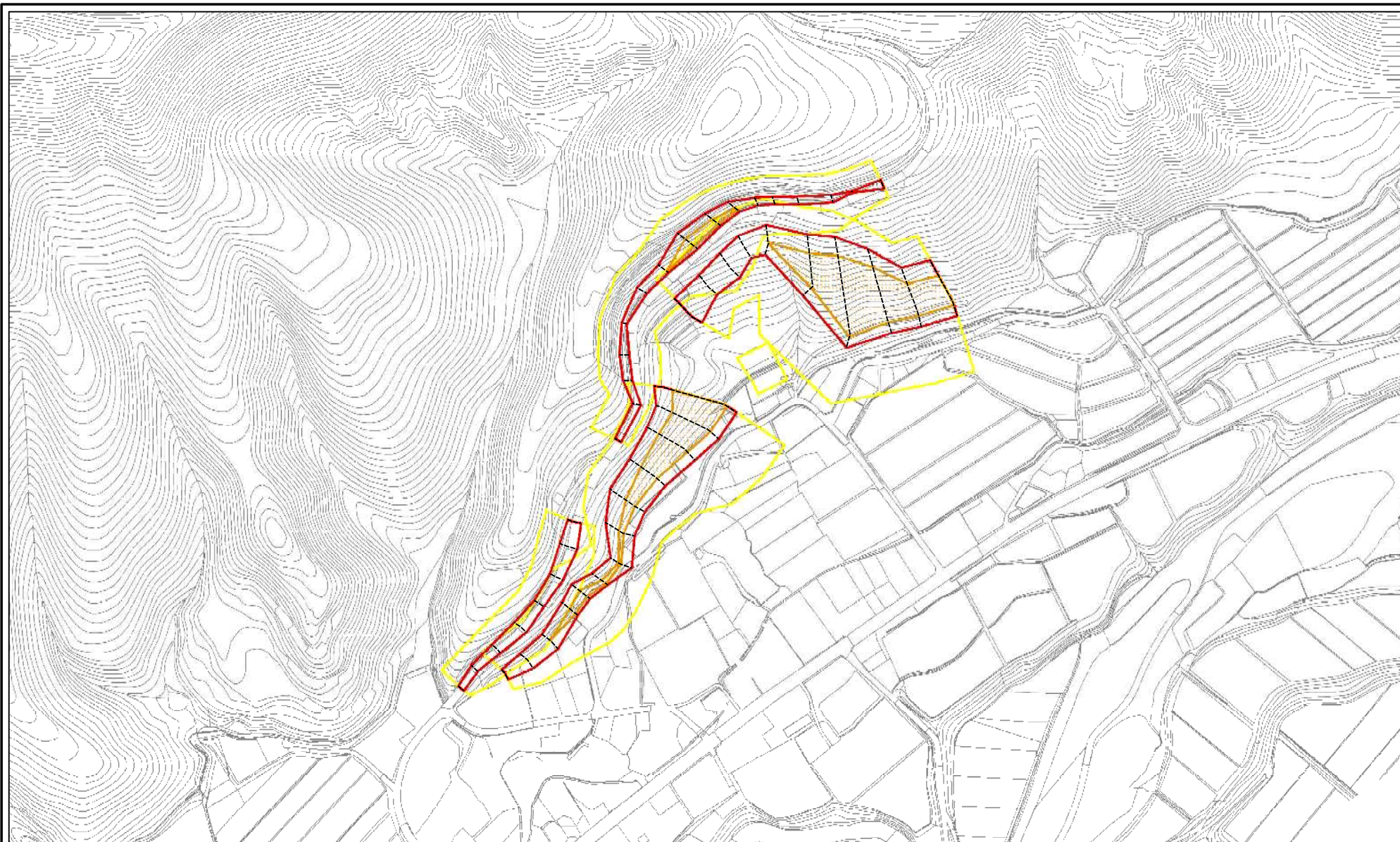


(1/25,000)

様式-1(急) 土砂災害警戒区域・土砂災害特別警戒区域 位置図	自然現象の種類	急傾斜地の崩壊
	箇所番号	I-790
	箇所名	天神
	所在地	秋田県由利本荘市鳥海町上笹子字天神及び柳沢

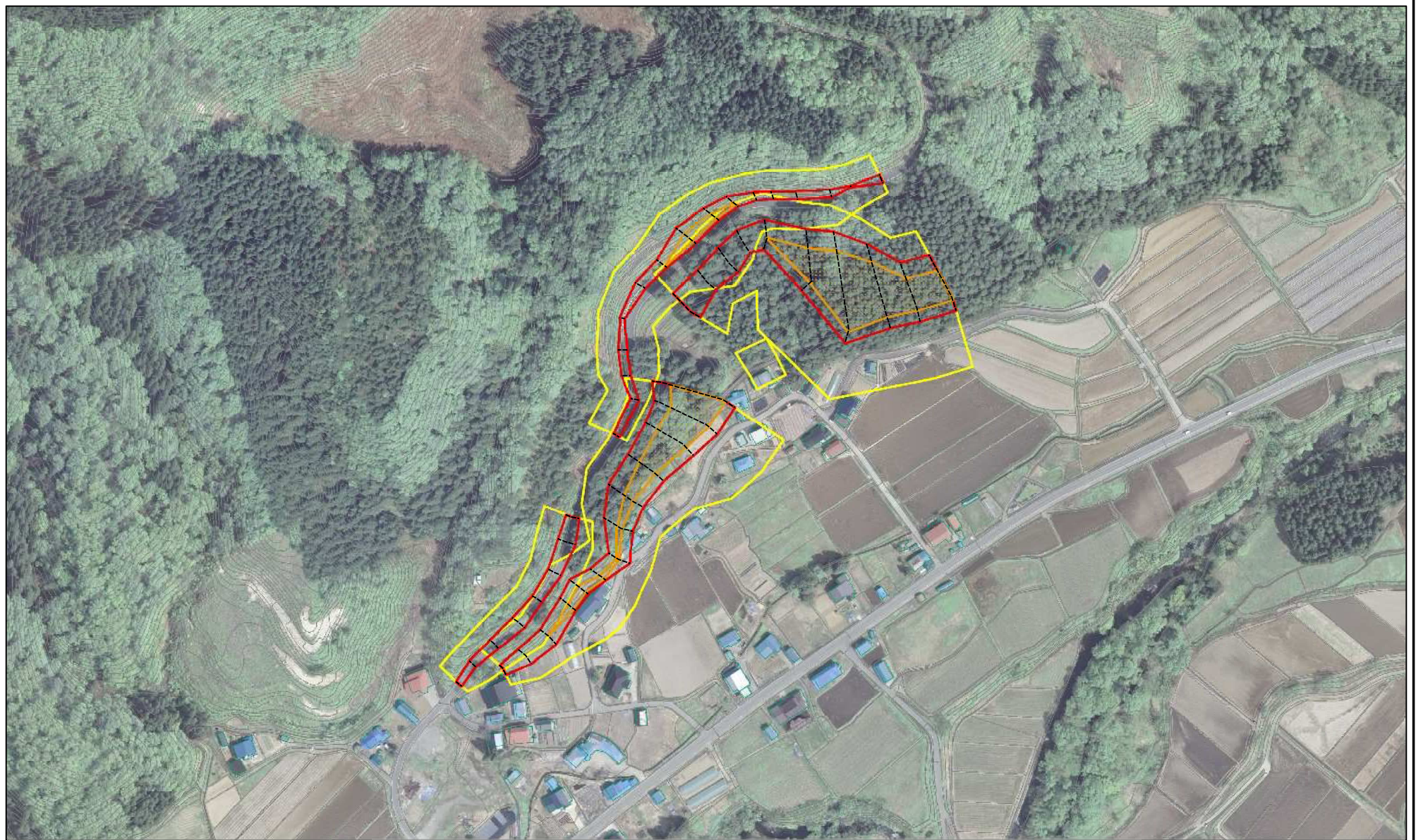
この地図は、国土地理院長の承認を得て、同院発行の電子地形図25,000及び電子地形図200,000を複製したものである。(承認番号令1東複、第16号)

土砂災害警戒区域等の指定の公示に係る図書(その2)



様式-2(急) 土砂災害警戒区域・土砂災害特別警戒区域 区域図(その1)	土砂災害防止法施行令第二条の基準に該当する区域		N 縮尺 1:2,500	自然現象の種類	急傾斜地の崩壊	箇所番号	1-790
	土砂災害防止法施行令第三条の基準に該当する区域			告示番号	第125号	箇所名	天神
	それ以外の区域			告示年月日	令和2年3月24日	所在地	秋田県田川市轟海町上笹子字天神及び周辺

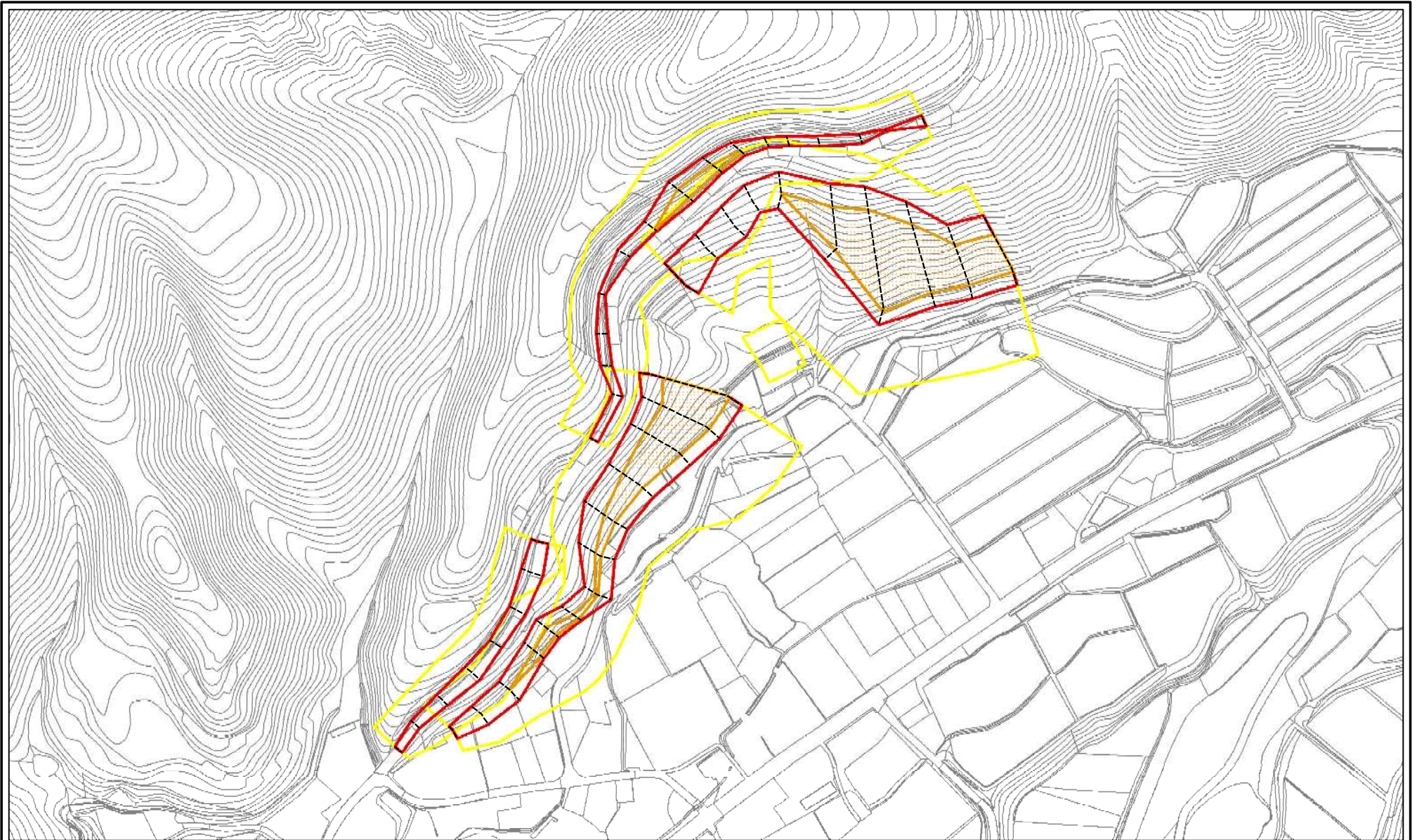
土砂災害警戒区域等の指定の公示に係る図書(その2)



0 25 50 100
m

様式-2(急) 土砂災害警戒区域・土砂災害特別警戒区域 区域図(その1)	土砂災害防止法施行令第二条の基準に該当する区域		N 縮尺 1:2,500	自然現象の種類	急傾斜地の崩壊	箇所番号	I-790
	土砂災害防止法施行令第三条の基準に該当する区域			告示番号	第125号	箇所名	天神
	それ以外の区域			告示年月日	令和2年3月24日	所在地	秋田県田川市石巻海岸上宿子字天神及び周辺

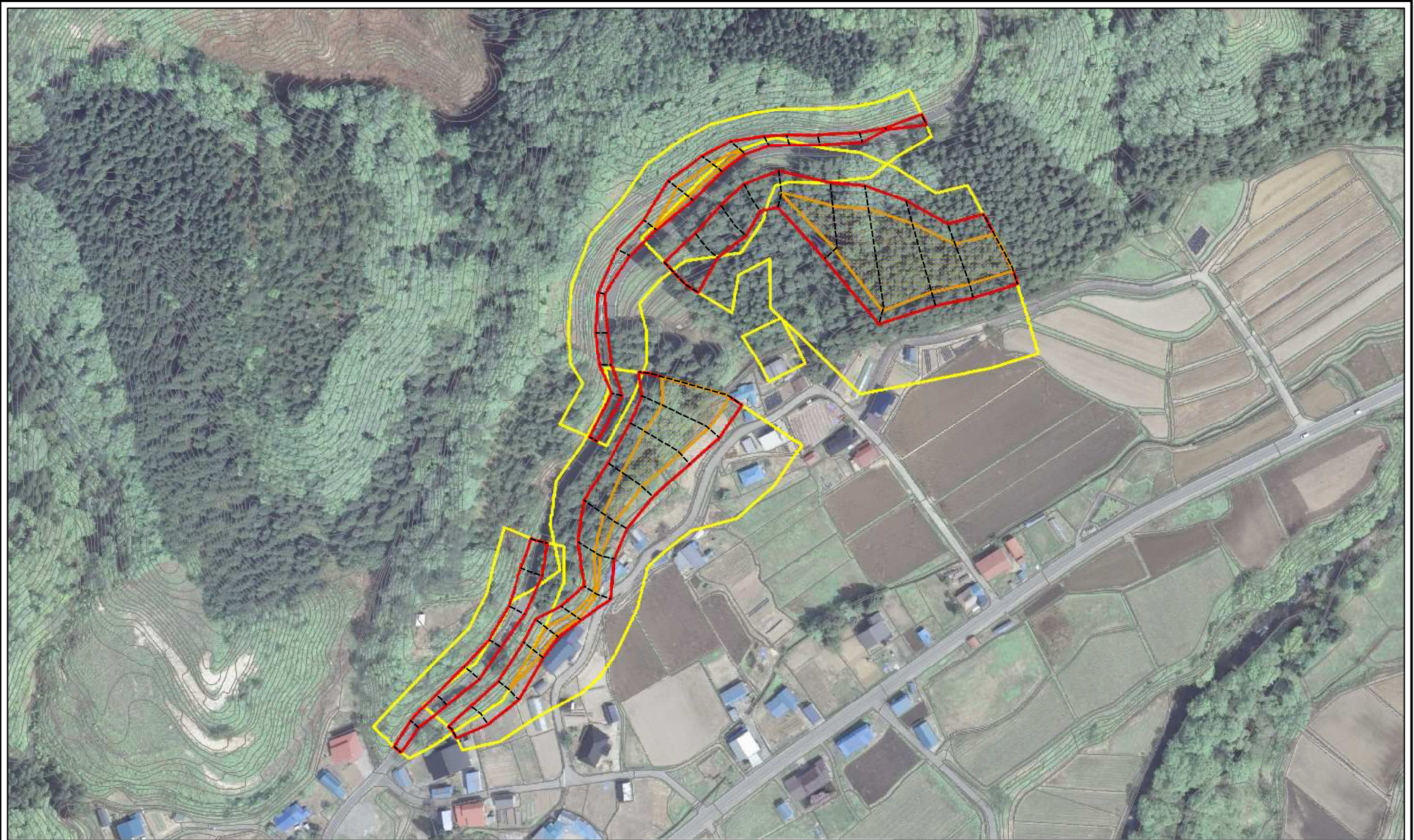
土砂災害警戒区域等の指定の公示に係る図書(その2-1)



0 25 50 100
m

様式-2-1(急) 土砂災害警戒区域・土砂災害特別警戒区域 区域図(その2)	土砂災害防止法施行令第二条の基準に該当する区域		N 縮尺 1:2,000	自然現象の種類	急傾斜地の崩壊	箇所番号	I-790
	土砂災害防止法施行令第三条の基準に該当する区域			告示番号	第125号	箇所名	天神
	それ以外の区域			告示年月日	令和2年3月24日	所在地	秋田県由利本荘市舟海町上笹子字天神及び棚別

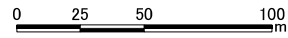
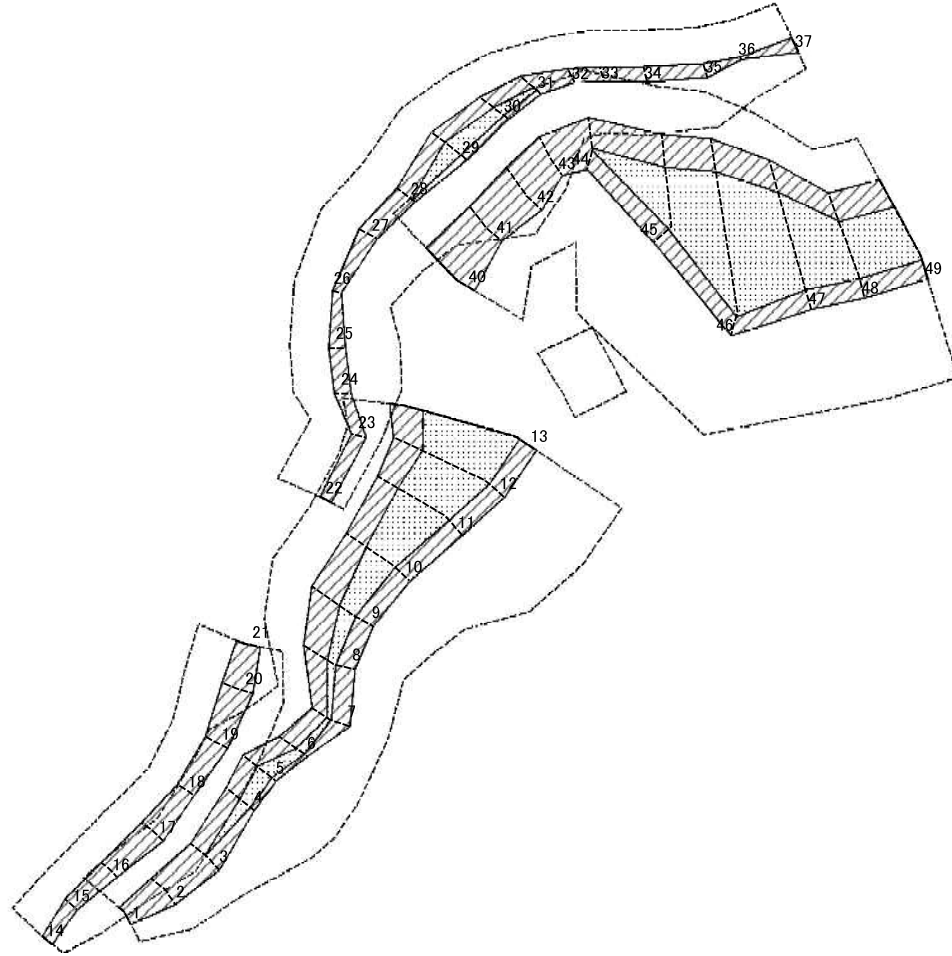
土砂災害警戒区域等の指定の公示に係る図書(その2-1)



0 25 50 100
m

様式-2-1(急) 土砂災害警戒区域・土砂災害特別警戒区域 区域図(その2)	土砂災害防止法施行令第二条の基準に該当する区域		自然現象の種類 急傾斜地の崩壊 告示番号 第125号 告示年月日 令和2年3月24日	箇所番号	I-790
	土砂災害防止法施行令第三条の基準に該当する区域			箇所名	天神
	それ以外の区域			所在地	秋田県田代町市島海上笹子字天神及び棚瀬
	縮尺	1:2,000			

土砂災害警戒区域等の指定の公示に係る図書(その2-2)



図中の数字は横断測線番号を示す

様式-2-2(急)
土砂災害特別警戒区域の区域区分図
(急傾斜地の崩壊に伴う土石等の移動により
建築物の地上部に作用すると想定される力)

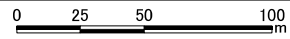
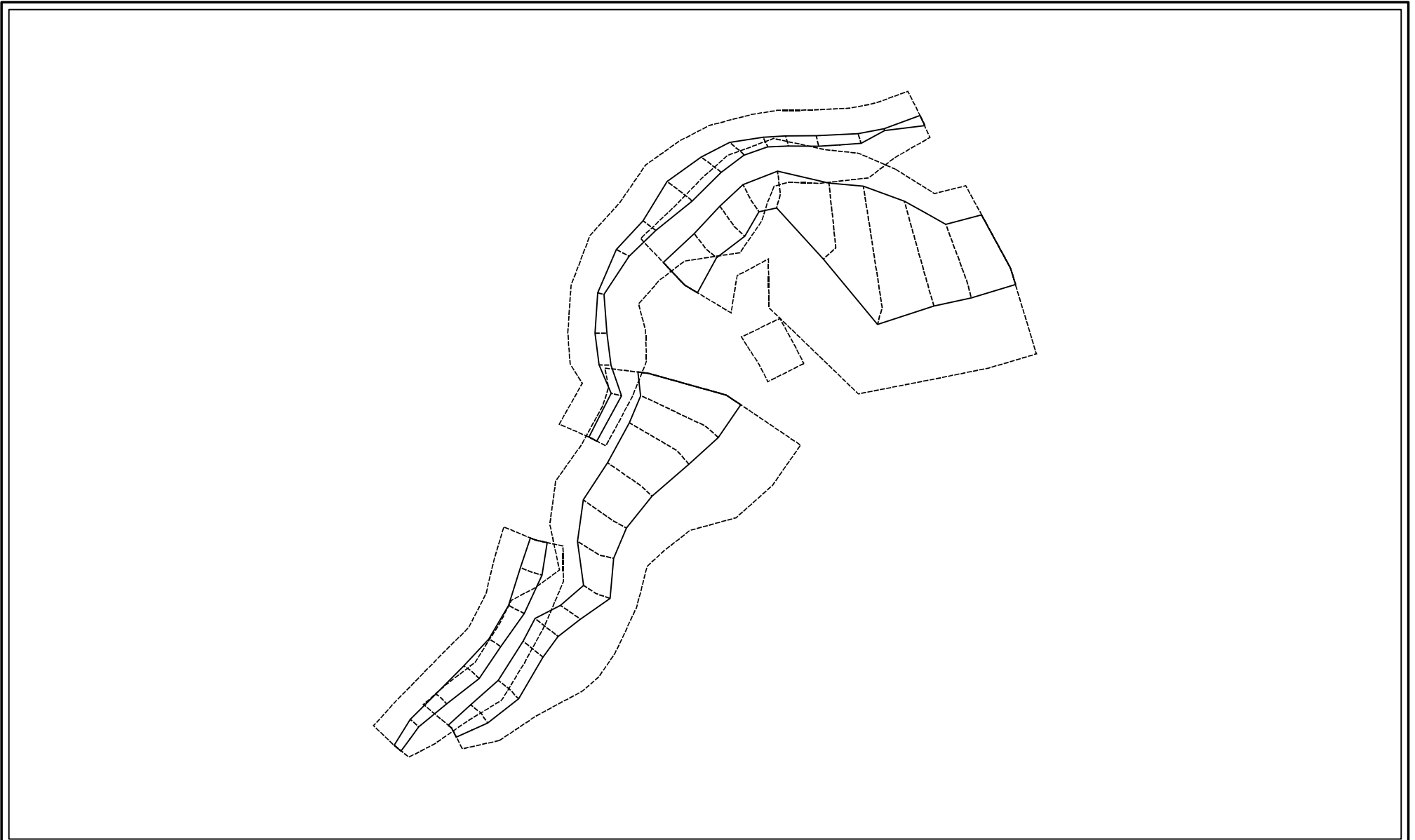
土砂災害防止法施行令第2条の基準に該当する区域	
土砂災害防止法施行令第3条の基準に該当する区域	
それ以外の区域	

N	
縮尺	
1:2,000	

自然現象の種類	急傾斜地の崩壊
告示番号	第125号
告示年月日	令和2年3月24日

箇所番号	I-790
箇所名	天神
所在地	秋田県由利本荘市葛原町上笹子字天神及び柳沢

土砂災害警戒区域等の指定の公示に係る図書(その2-3)



様式-2-3(急)
土砂災害特別警戒区域の区域区分図
(急傾斜地の崩壊に伴う土石等の堆積により
建築物の地上部に作用すると想定される力)

土砂災害防止法施行令第二条の基準に該当する区域	
土砂災害防止法施行令第三条の基準に該当する区域	
それ以外の区域	

縮尺	1:2,000
----	---------

自然現象の種類	急傾斜地の崩壊	箇所番号	I-790
告示番号	第125号	箇所名	天神
告示年月日	令和2年3月24日	所在地	秋田県由利本荘市奥海町上笹子天神及び周辺

土砂災害警戒区域等の指定の公示に係る図書(その3)

(1/1)

横断測線の区間	土石等の移動により建築物の地上部に作用すると想定される力				土石等の堆積により建築物の地上部に作用すると想定される力				横断測線の区間	土石等の移動により建築物の地上部に作用すると想定される力				土石等の堆積により建築物の地上部に作用すると想定される力			
	土石等の(移動)高さが1m以下の場合、土石等の移動による力が100kN/m ² を超える区域		それ以外の区域		土石等の堆積の高さが3mを超える区域		それ以外の区域			土石等の(移動)高さが1m以下の場合、土石等の移動による力が100kN/m ² を超える区域		それ以外の区域		土石等の堆積の高さが3mを超える区域		それ以外の区域	
1 ~ 2	-	-	89.33	1.00	-	-	8.53	1.63	29 ~ 30	131.44	1.00	100.00	1.00	-	-	14.23	2.71
2 ~ 3	101.13	1.00	100.00	1.00	-	-	11.49	2.19	30 ~ 31	122.21	1.00	100.00	1.00	-	-	13.96	2.66
3 ~ 4	118.88	1.00	100.00	1.00	-	-	12.22	2.33	31 ~ 32	108.16	1.00	100.00	1.00	-	-	13.03	2.48
4 ~ 5	124.25	1.00	100.00	1.00	-	-	12.40	2.36	32 ~ 33	-	-	85.38	1.00	-	-	11.83	2.26
5 ~ 6	124.25	1.00	100.00	1.00	-	-	12.40	2.36	33 ~ 34	-	-	85.38	1.00	-	-	11.13	2.12
6 ~ 7	112.22	1.00	99.31	1.00	-	-	11.84	2.26	34 ~ 35	-	-	85.15	1.00	-	-	11.13	2.12
7 ~ 8	107.75	1.00	100.00	1.00	-	-	11.84	2.26	35 ~ 36	-	-	82.79	1.00	-	-	11.07	2.11
8 ~ 9	111.72	1.00	100.00	1.00	-	-	11.00	2.10	36 ~ 37	-	-	64.23	1.00	-	-	10.34	1.97
9 ~ 10	126.33	1.00	100.00	1.00	-	-	11.59	2.21	38 ~ 39	-	-	47.59	1.00	-	-	-	-
10 ~ 11	136.92	1.00	100.00	1.00	-	-	14.94	2.85	40 ~ 41	108.72	1.00	100.00	1.00	-	-	11.07	2.11
11 ~ 12	136.92	1.00	100.00	1.00	-	-	14.94	2.85	41 ~ 42	104.25	1.00	100.00	1.00	-	-	10.27	1.96
12 ~ 13	129.63	1.00	100.00	1.00	-	-	14.63	2.79	42 ~ 43	104.25	1.00	100.00	1.00	-	-	10.29	1.96
14 ~ 15	129.63	1.00	59.91	1.00	-	-	12.93	2.46	43 ~ 44	101.48	1.00	100.00	1.00	-	-	10.29	1.96
15 ~ 16	-	-	64.72	1.00	-	-	12.93	2.46	44 ~ 45	125.45	1.00	100.00	1.00	-	-	14.14	2.70
16 ~ 17	-	-	78.03	1.00	-	-	14.77	2.82	45 ~ 46	131.70	1.00	100.00	1.00	16.96	3.23	15.73	3.00
17 ~ 18	-	-	78.03	1.00	15.89	3.03	15.73	3.00	46 ~ 47	131.70	1.00	100.00	1.00	16.96	3.23	15.73	3.00
18 ~ 19	-	-	78.17	1.00	15.89	3.03	15.73	3.00	47 ~ 48	129.79	1.00	100.00	1.00	-	-	14.64	2.79
19 ~ 20	-	-	93.90	1.00	-	-	11.23	2.14	48 ~ 49	128.18	1.00	100.00	1.00	-	-	14.34	2.73
20 ~ 21	-	-	93.90	1.00	-	-	9.95	1.90	~								
22 ~ 23	-	-	64.40	1.00	-	-	9.01	1.72	~								
23 ~ 24	-	-	91.21	1.00	-	-	9.84	1.88	~								
24 ~ 25	-	-	91.21	1.00	-	-	10.74	2.05	~								
25 ~ 26	-	-	91.08	1.00	-	-	10.74	2.05	~								
26 ~ 27	-	-	96.68	1.00	-	-	10.00	1.91	~								
27 ~ 28	101.64	1.00	100.00	1.00	-	-	11.45	2.18	~								
28 ~ 29	131.44	1.00	100.00	1.00	-	-	14.23	2.71	~								

様式-3(急) 建築物の構造の規制に必要な衝撃に関する事項	自然現象の種類	急傾斜地の崩壊	箇所番号	I-790
	告示番号	第125号	箇所名	天神
	告示年月日	令和2年3月24日	所在地	秋田県由利本荘市鳥海町上笹子字天神及び柳瀨