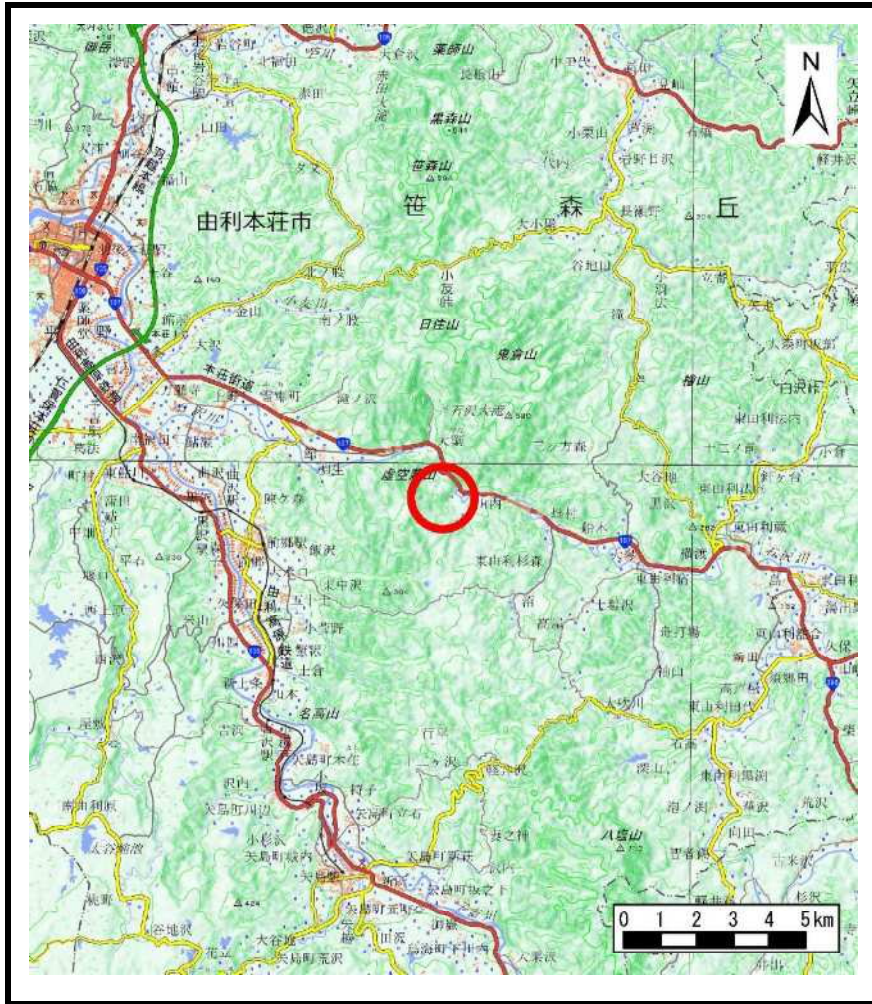
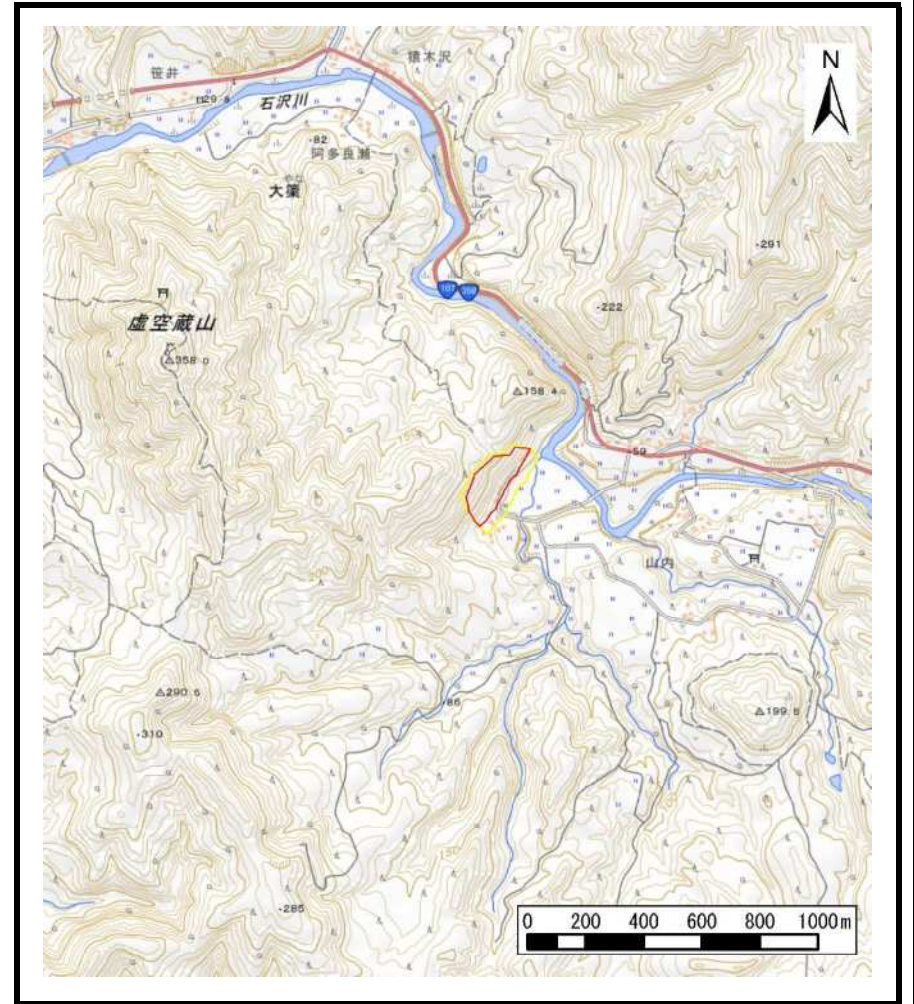


土砂災害警戒区域等の指定の公示に係る図書（その1）



(1/200,000)



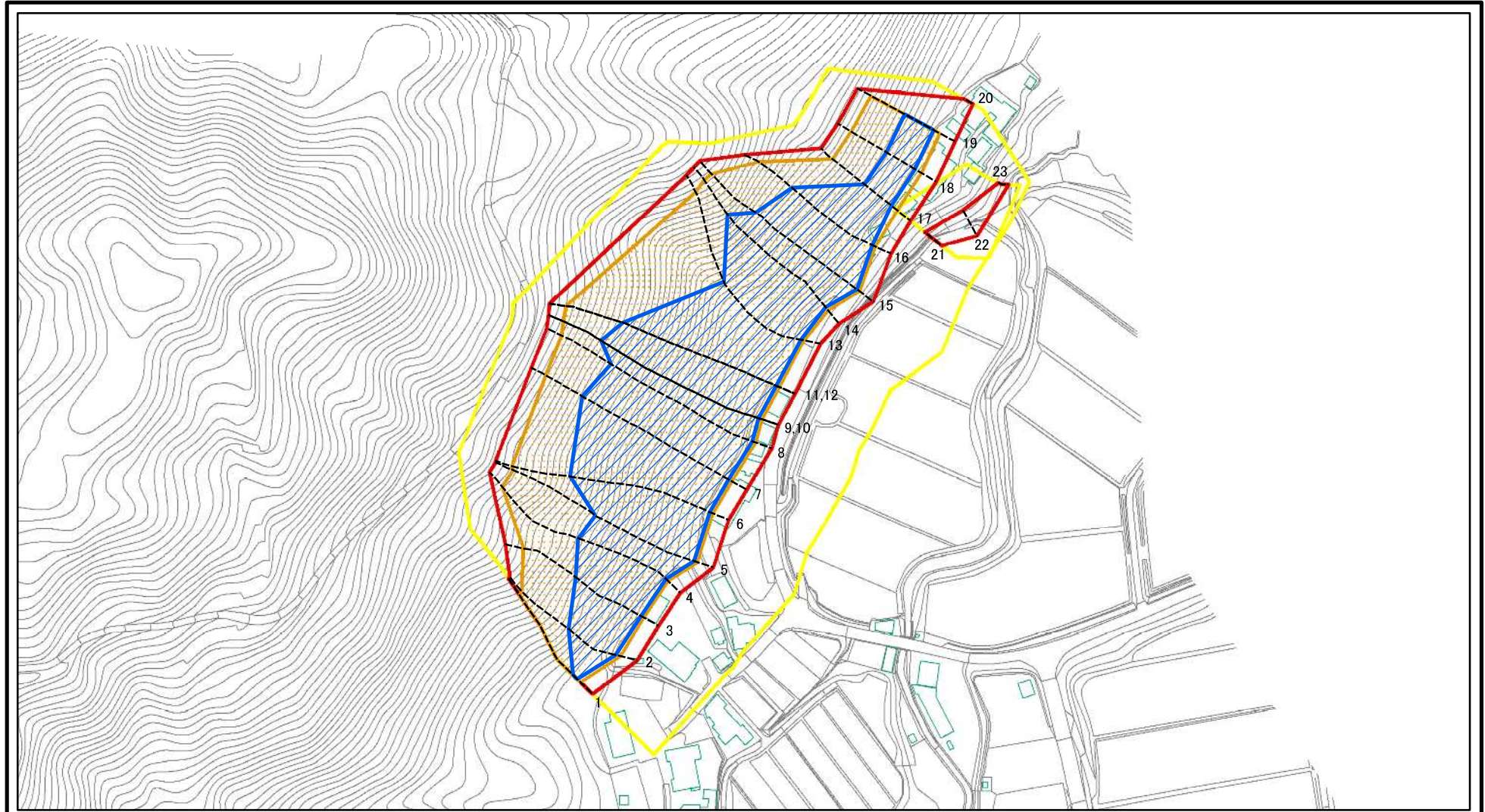
(1/25,000)

様式－1（急）
土砂災害警戒区域・土砂災害特別警戒区域 位置図

自然現象の種類	急傾斜地の崩壊
箇所番号	Ⅱ-1828
箇所名	西田
所在地	秋田県由利本荘市山内字西田

この地図は、国土地理院長の承認を得て、同院発行の電子地形図25000及び電子地形図20万を複製したものである。（承認番号 令元情復 第313号）

土砂災害警戒区域等の指定の公示に係る図書(その2)



0 25 50 100
m

図中の数字は横断測線番号を示す

様式-2(急)

土砂災害警戒区域・土砂災害特別警戒区域
区域図(その1)

土砂災害防止法施行令第二条の基準に該当する区域	
土砂災害防止法施行令第三条の基準に該当する区域	
土砂等の(移動)高さが1m以下の場合、土砂等の移動による力が100kN/mを超える区域	
土砂等の堆積の高さが3mを超える区域	
それ以外の区域	



縮尺

1:2,500

自然現象
の種類

急傾斜地の崩壊

箇所番号

II-1828

告示番号

第125号

箇所名

西田

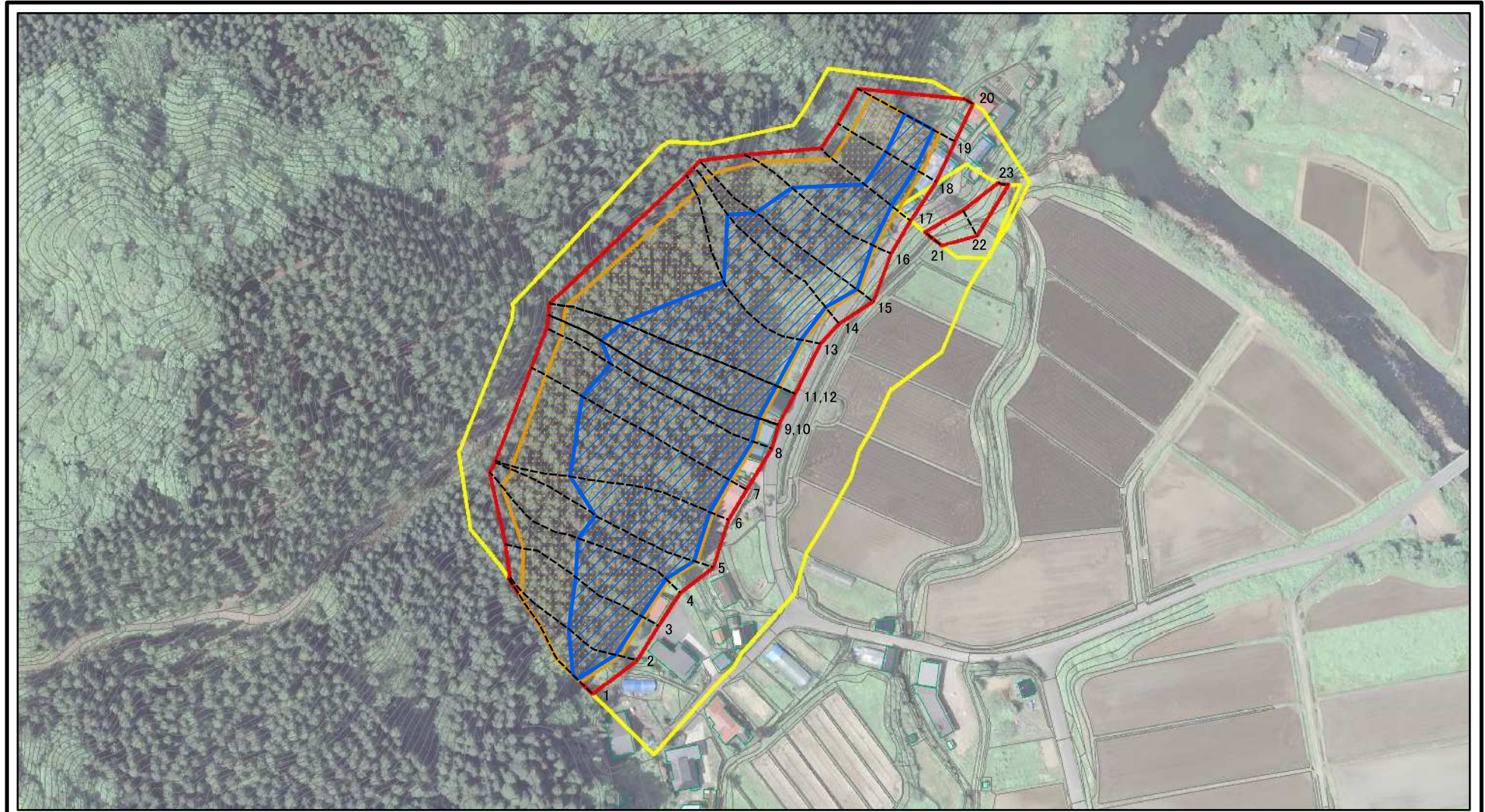
告示年月日

令和2年3月24日

所在地

秋田県由利本荘市内字西田

土砂災害警戒区域等の指定の公示に係る図書(その2)



0 25 50 100
m

図中の数字は横断測線番号を示す

様式-2(急)

土砂災害警戒区域・土砂災害特別警戒区域
区域図(その1)

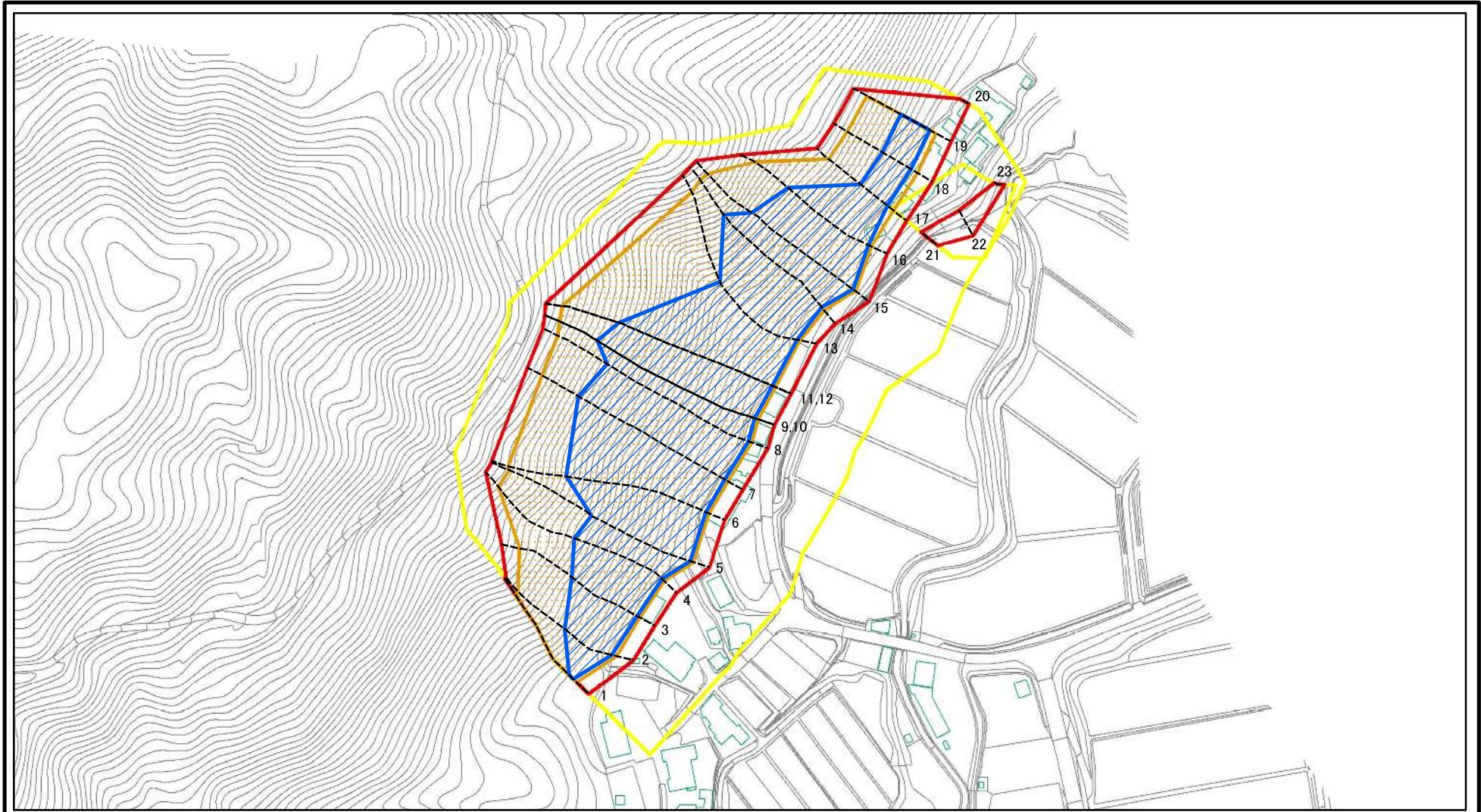
土砂災害防止法施行令第二条の基準に該当する区域	
土砂災害防止法施行令第三条の基準に該当する区域	
それ以外の区域	

	縮尺 1:2,500

自然現象の種類	急傾斜地の崩壊
告示番号	第125号
告示年月日	令和2年3月24日

箇所番号	II-1828
箇所名	西田
所在地	秋田県由利本荘市内字西田

土砂災害警戒区域等の指定の公示に係る図書(その2-1)



0 25 50 100
m

図中の数字は横断測線番号を示す

様式-2-1(急)

土砂災害警戒区域・土砂災害特別警戒区域
区域図(その2)

土砂災害防止法施行令第二条の基準に該当する区域



自然現象
の種類

急傾斜地の崩壊

箇所番号

II-1828

土砂災害防止法
施行令第三条の
基準に該当する
区域

土石等の(移動)高さが1m以下の場合、
土石等の移動による力が100kN/mを超える区域



縮尺

告示番号

第125号

箇所名

西田

土石等の堆積の高さが3mを超える区域



告示年月日

令和2年3月24日

所在地

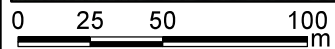
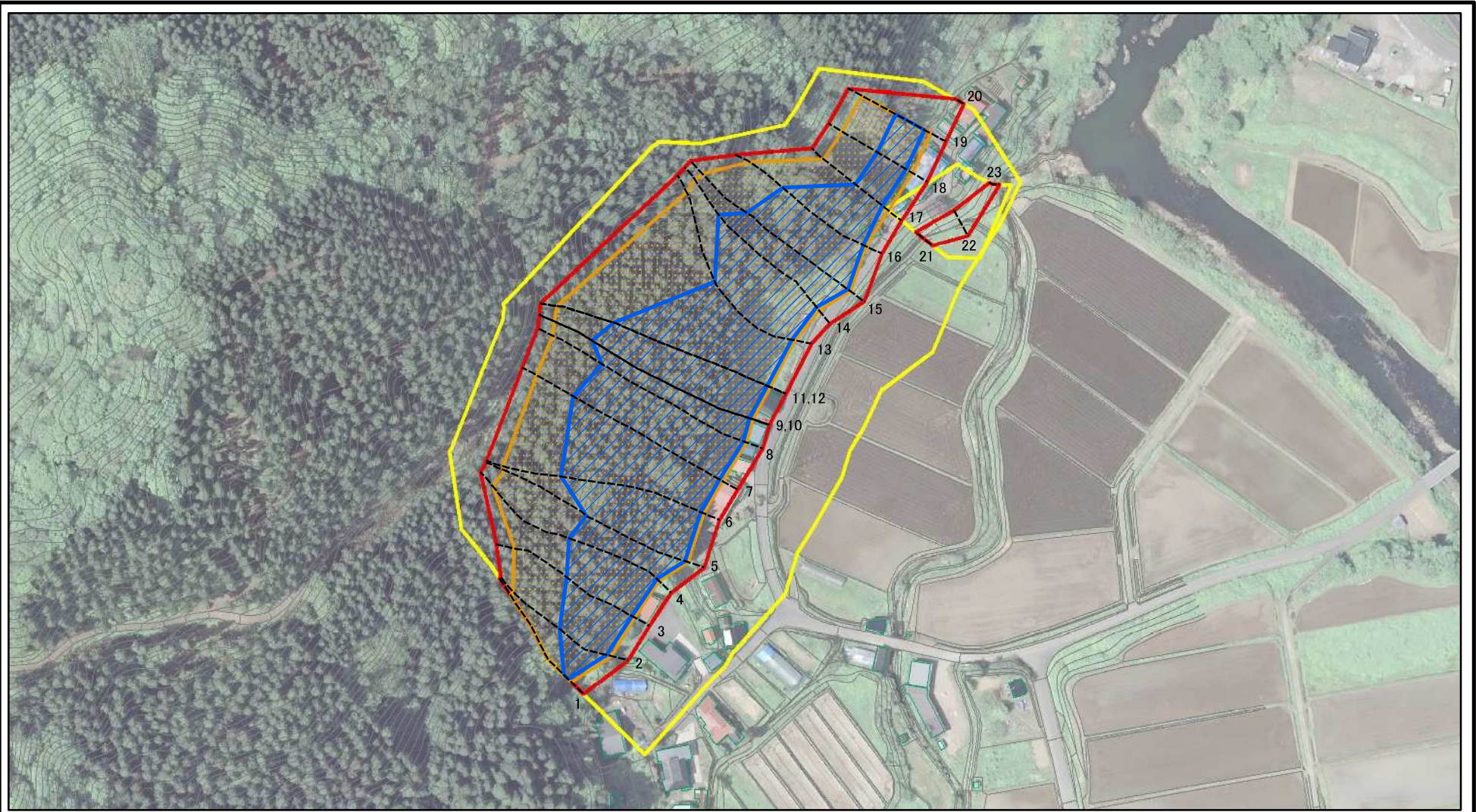
秋田県由利本荘市山内字西田

それ以外の区域

1:2,500



土砂災害警戒区域等の指定の公示に係る図書(その2-1)



図中の数字は横断測線番号を示す

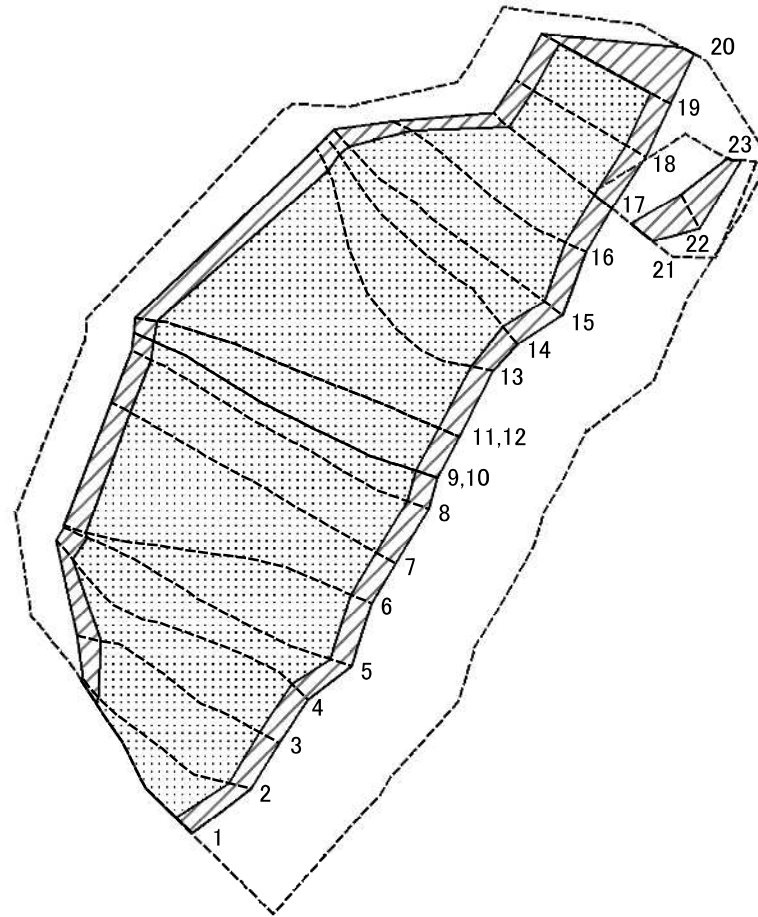
様式-2-1(急)
土砂災害警戒区域・土砂災害特別警戒区域
区域図(その2)

土砂災害防止法施行令第二条の基準に該当する区域	
土砂災害防止法施行令第三条の基準に該当する区域	
土砂等の(移動)高さが1m以下の場合、土砂等の移動による力が100kN/mを超える区域	
土砂等の堆積の高さが3mを超える区域	
それ以外の区域	

	N
	縮尺
1:2,500	

自然現象の種類	急傾斜地の崩壊	箇所番号	II-1828
告示番号	第125号	箇所名	西田
告示年月日	令和2年3月24日	所在地	秋田県由利本荘市山内字西田

土砂災害警戒区域等の指定の公示に係る図書(その2-2)



0 25 50 100
m

図中の数字は横断測線番号を示す

様式-2-2(急)
土砂災害特別警戒区域の区域区分図
(急傾斜地の崩壊に伴う土石等の移動により
建築物の地上部に作用すると想定される力)

土砂災害防止法施行令第二条の基準に該当する区域



自然現象
の種類

急傾斜地の崩壊

箇所番号

II-1828

土砂災害防止法
施行令第三条の
基準に該当する
区域



縮尺

告示番号

第125号

箇所名

西田

それ以外の区域



1:2,500

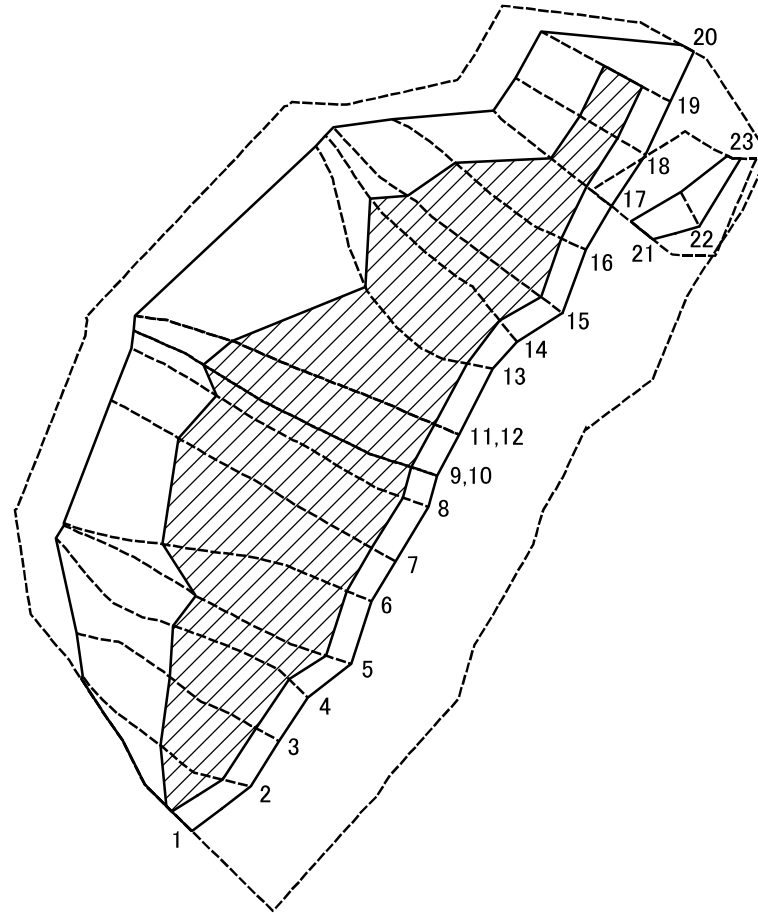
告示年月日

令和2年3月24日

所在地

秋田県由利本荘市内字西田

土砂災害警戒区域等の指定の公示に係る図書(その2-3)



0 25 50 100
m

図中の数字は横断測線番号を示す

様式-2-3(急)
土砂災害特別警戒区域の区域区分図
(急傾斜地の崩壊に伴う土石等の堆積により
建築物の地上部に作用すると想定される力)

土砂災害防止法施行令第二条の基準に該当する区域



土砂災害防止法
施行令第三条の
基準に該当する
区域



それ以外の区域



N
縮尺
1:2,500

自然現象
の種類

急傾斜地の崩壊

箇所番号

II-1828

告示番号

第125号

箇所名

西田

告示年月日

令和2年3月24日

所在地

秋田県由利本荘市山内字西田

土砂災害警戒区域等の指定の公示に係る図書(その3)(案)

横断測線の区間	土石等の移動により建築物の地上部に作用すると想定される力				土石等の堆積により建築物の地上部に作用すると想定される力				横断測線の区間	土石等の移動により建築物の地上部に作用すると想定される力				土石等の堆積により建築物の地上部に作用すると想定される力			
	土石等の(移動)高さが1m以下の場合、土石等の移動による力が100kN/m ² を超える区域		それ以外の区域		土石等の堆積の高さが3mを超える区域		それ以外の区域			土石等の(移動)高さが1m以下の場合、土石等の移動による力が100kN/m ² を超える区域		それ以外の区域		土石等の堆積の高さが3mを超える区域		それ以外の区域	
	力の大きさのうち最大のもの (kN/m ²)	土石等の高さ (m)	力の大きさのうち最大のもの (kN/m ²)	土石等の高さ (m)	力の大きさのうち最大のもの (kN/m ²)	土石等の高さ (m)	力の大きさのうち最大のもの (kN/m ²)	土石等の高さ (m)		力の大きさのうち最大のもの (kN/m ²)	土石等の高さ (m)	力の大きさのうち最大のもの (kN/m ²)	土石等の高さ (m)	力の大きさのうち最大のもの (kN/m ²)	土石等の高さ (m)	力の大きさのうち最大のもの (kN/m ²)	土石等の高さ (m)
1 ~ 2	151.87	1.00	100.00	1.00	17.63	3.49	15.16	3.00									
2 ~ 3	152.20	1.00	100.00	1.00	19.43	3.84	15.16	3.00									
3 ~ 4	152.20	1.00	100.00	1.00	19.43	3.84	15.16	3.00									
4 ~ 5	151.45	1.00	100.00	1.00	19.30	3.82	15.16	3.00									
5 ~ 6	156.66	1.00	100.00	1.00	19.77	3.91	15.16	3.00									
6 ~ 7	160.23	1.00	100.00	1.00	20.15	3.99	15.16	3.00									
7 ~ 8	160.23	1.00	100.00	1.00	20.15	3.99	15.16	3.00									
8 ~ 9	159.83	1.00	100.00	1.00	20.10	3.98	15.16	3.00									
9 ~ 10	159.83	1.00	100.00	1.00	20.10	3.98	15.16	3.00									
10 ~ 11	159.83	1.00	100.00	1.00	20.10	3.98	15.16	3.00									
11 ~ 12	157.58	1.00	100.00	1.00	19.85	3.93	15.16	3.00									
12 ~ 13	157.58	1.00	100.00	1.00	19.85	3.93	15.16	3.00									
13 ~ 14	159.76	1.00	100.00	1.00	20.11	3.98	15.16	3.00									
14 ~ 15	159.76	1.00	100.00	1.00	20.11	3.98	15.16	3.00									
15 ~ 16	159.61	1.00	100.00	1.00	20.16	3.99	15.16	3.00									
16 ~ 17	159.61	1.00	100.00	1.00	20.16	3.99	15.16	3.00									
17 ~ 18	156.92	1.00	100.00	1.00	16.00	3.17	15.16	3.00									
18 ~ 19	158.36	1.00	100.00	1.00	16.26	3.22	15.16	3.00									
19 ~ 20	-	-	100.00	1.00	-	-	15.16	3.00									
21 ~ 22	-	-	92.89	1.00	-	-	8.68	1.72									
22 ~ 23	-	-	92.89	1.00	-	-	8.68	1.72									

様式-3(急) 建築物の構造の規制に必要な衝撃に関する事項	自然現象の種類	急傾斜地の崩壊	箇所番号	II-1828
	告示番号	第125号	箇所名	西田
	告示年月日	令和2年3月24日	所在地	秋田県由利本荘市山内字西田