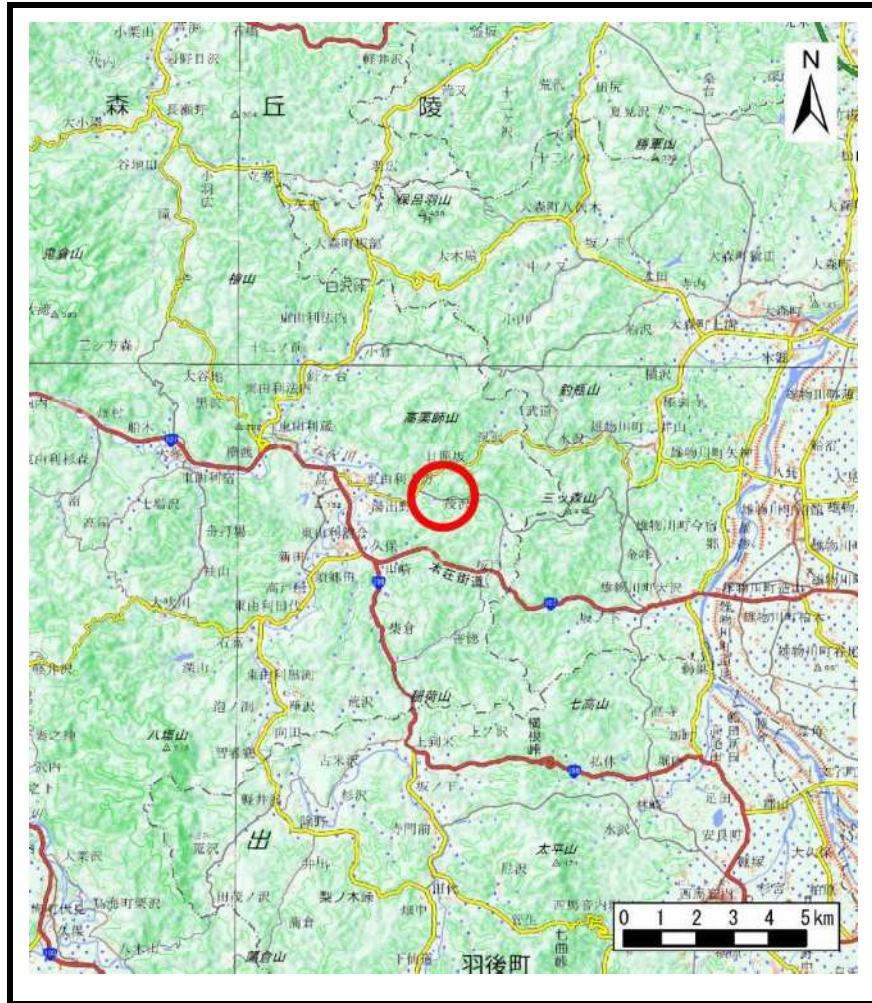
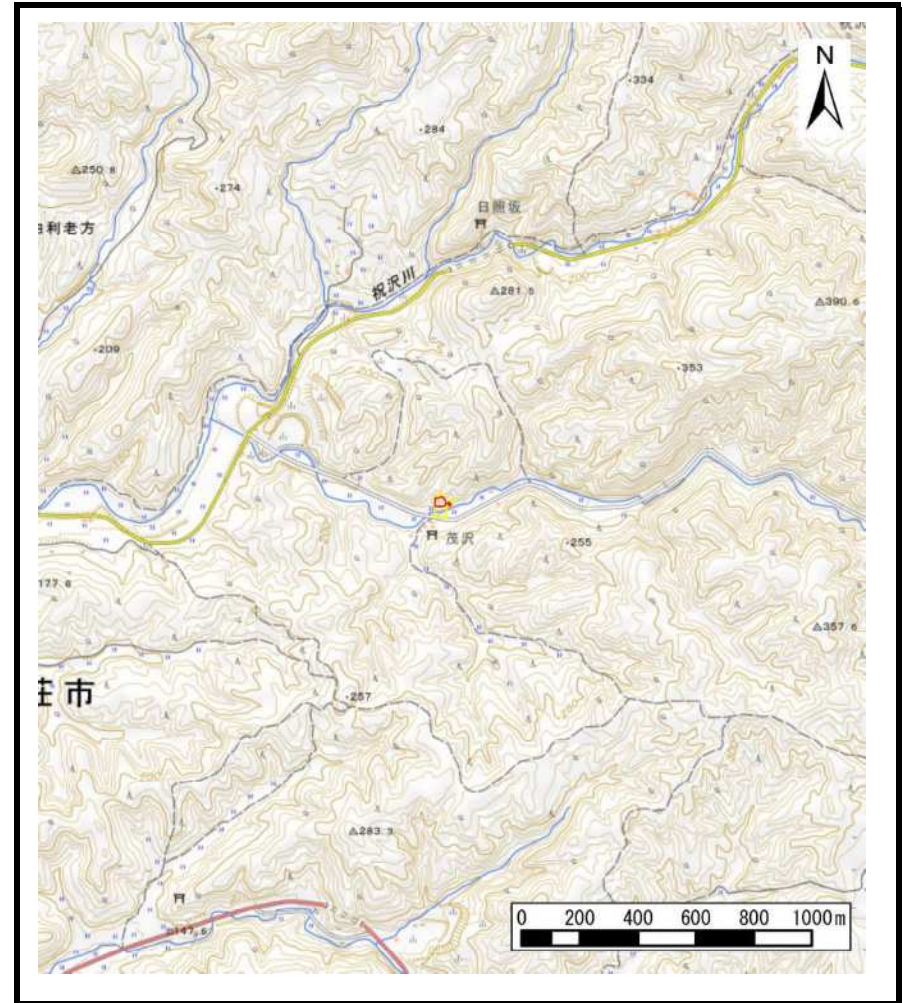


土砂災害警戒区域等の指定の公示に係る図書（その１）



(1/200,000)



(1/25,000)

様式－１（急）
土砂災害警戒区域・土砂災害特別警戒区域 位置図

自然現象の種類

急傾斜地の崩壊

箇所番号

Ⅱ-1022

箇所名

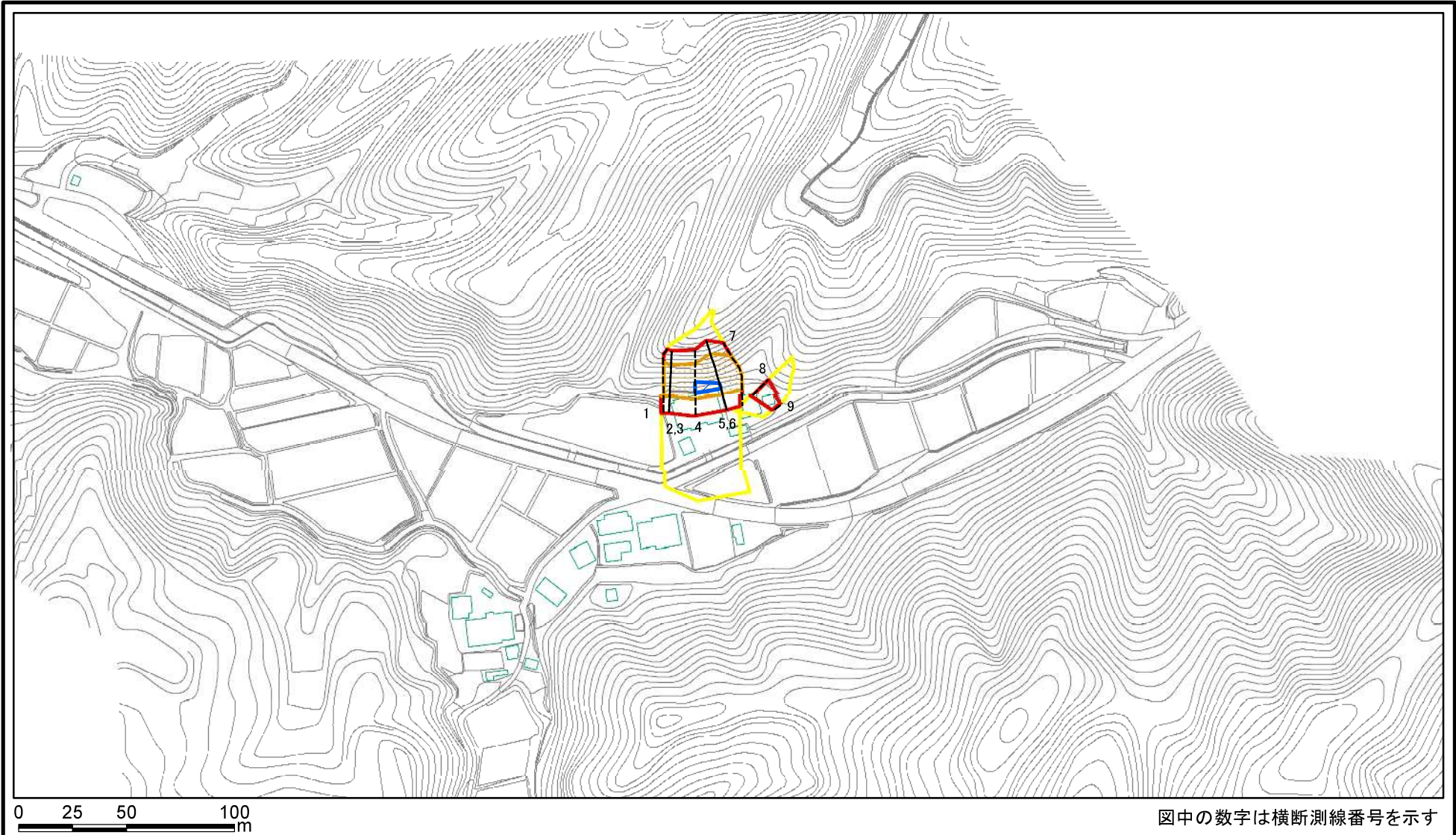
茂沢1号

所在地





秋田県由利本荘市東由利老方字茂沢、後沢及びガザ平

この地図は、国土地理院長の承認を得て、同院発行の電子地形図25000及び電子地形図20万を複製したものである。（承認番号 令元情復 第313号）

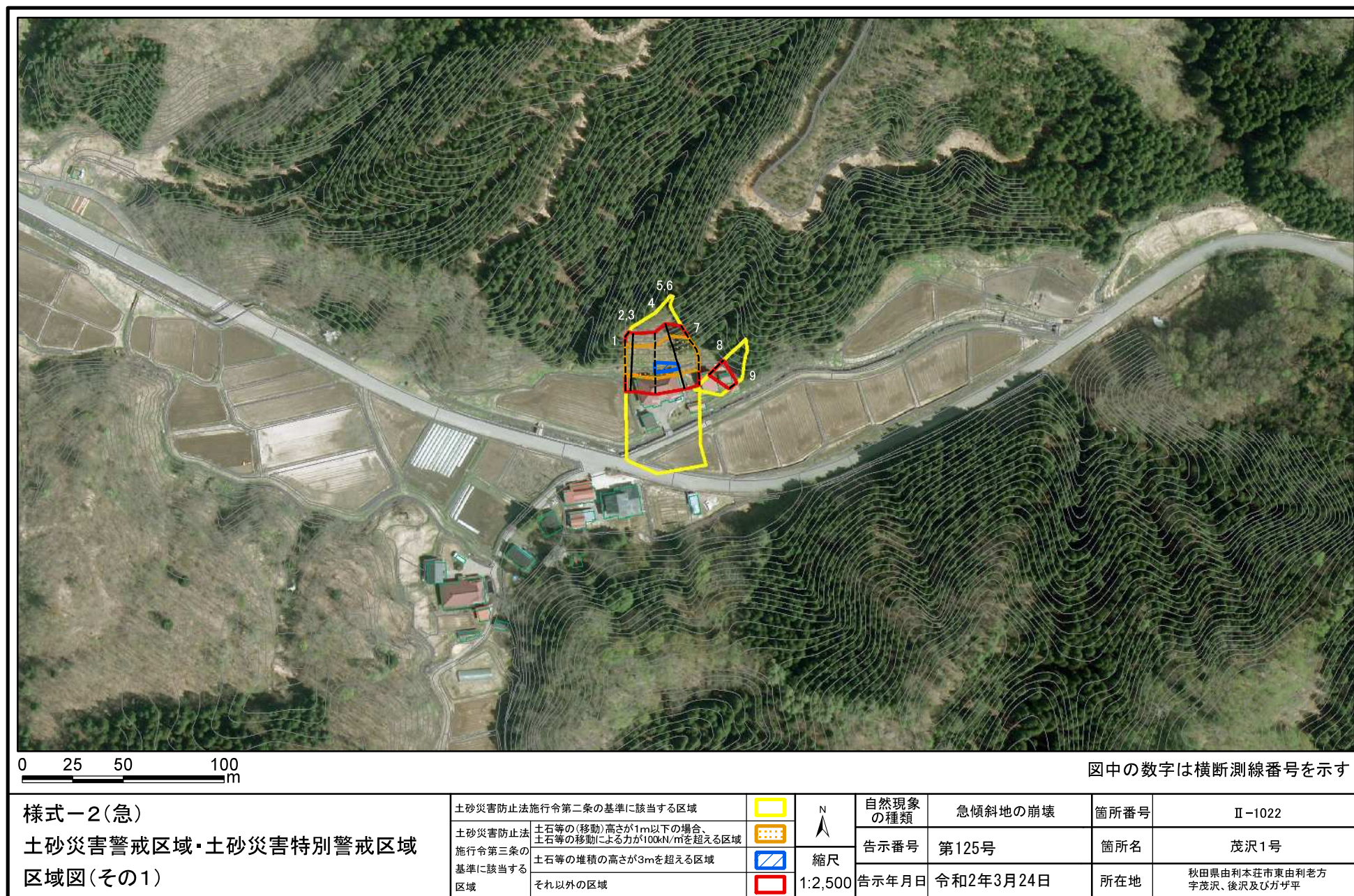
土砂災害警戒区域等の指定の公示に係る図書(その2)



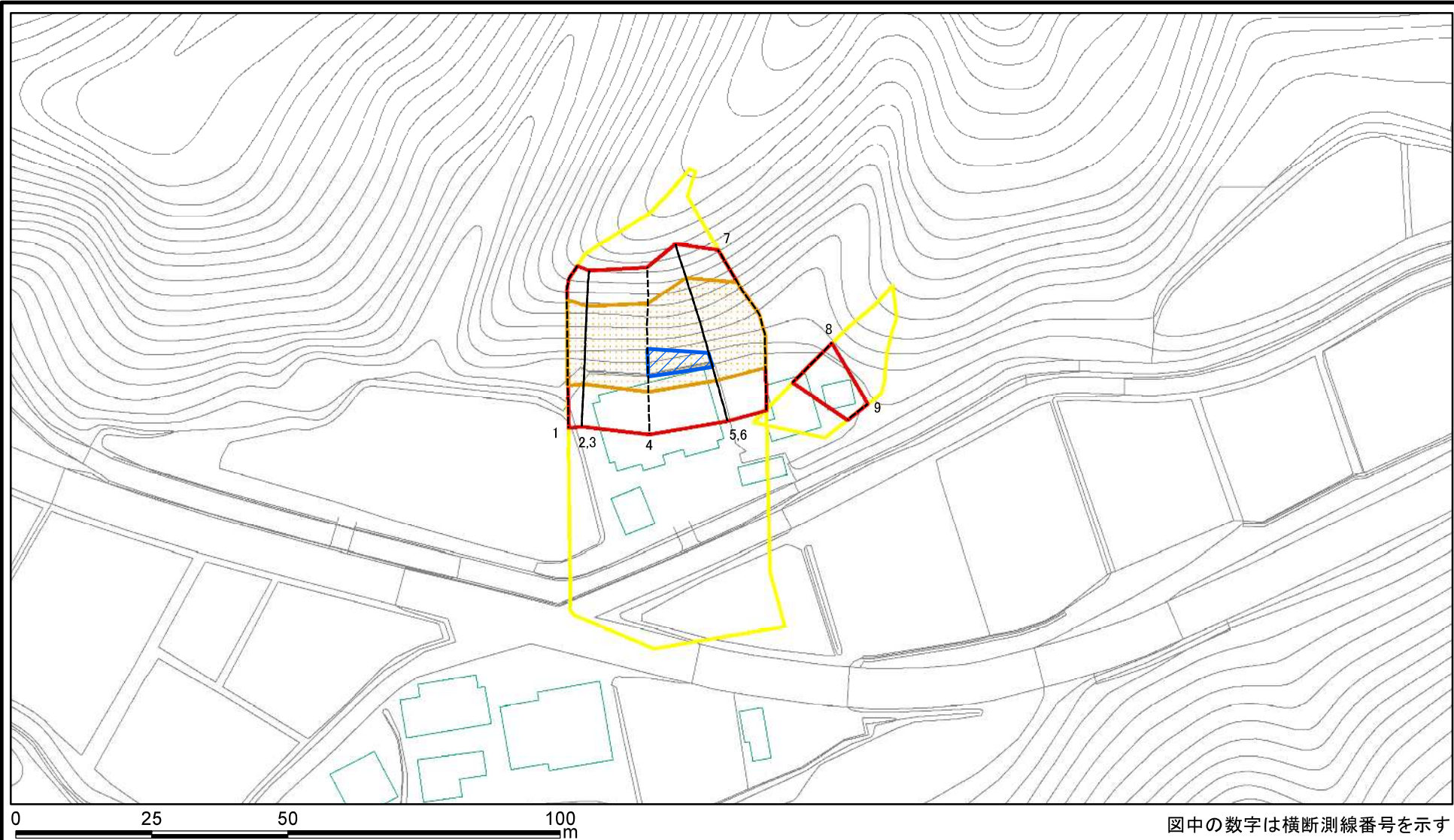
図中の数字は横断測線番号を示す

| | | | | | | | |
|--|---|---|--------------------|-------------|-----------|------|------------------------------|
| 様式-2(急) 土砂災害警戒区域・土砂災害特別警戒区域 区域図(その1) | 土砂災害防止法施行令第二条の基準に該当する区域 |  | N 縮尺 1:2,500 | 自然現象 の種類 | 急傾斜地の崩壊 | 箇所番号 | II-1022 |
| | 土砂災害防止法 施行令第三条の 基準に該当する 区域 |  | | 告示番号 | 第125号 | 箇所名 | 茂沢1号 |
| | 土砂等の(移動)高さが1m以下の場合、 土砂等の移動による力が100kN/mを超える区域 |  | | 告示年月日 | 令和2年3月24日 | 所在地 | 秋田県由利本荘市東由利老方 字茂沢、後沢及びガザ平 |
| | 土砂等の堆積の高さが3mを超える区域 |  | | | | | |

土砂災害警戒区域等の指定の公示に係る図書(その2)

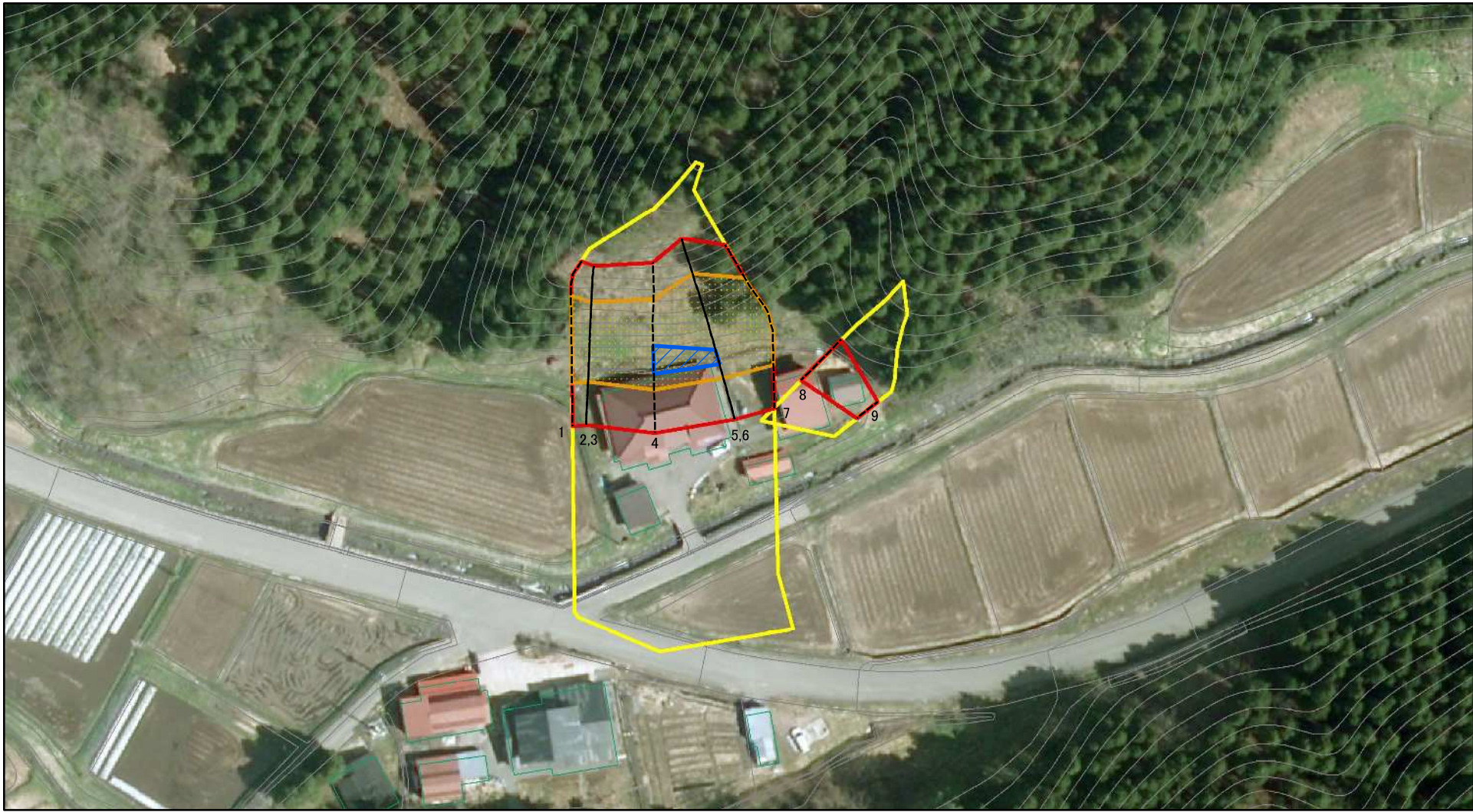


土砂災害警戒区域等の指定の公示に係る図書(その2-1)



| | | | | | | | |
|--|-------------------------|--|---------------|---------|-----------|------|------------------------------|
| 様式-2-1(急) 土砂災害警戒区域・土砂災害特別警戒区域 区域図(その2) | 土砂災害防止法施行令第二条の基準に該当する区域 | | 縮尺 1:1,000 | 自然現象の種類 | 急傾斜地の崩壊 | 箇所番号 | Ⅱ-1022 |
| | 土砂災害防止法施行令第三条の基準に該当する区域 | | | 告示番号 | 第125号 | 箇所名 | 茂沢1号 |
| | 土砂災害防止法施行令第三条の基準に該当する区域 | | | 告示年月日 | 令和2年3月24日 | 所在地 | 秋田県由利本荘市東由利老方 字茂沢、後沢及びガザ平 |
| | それ以外の区域 | | | | | | |

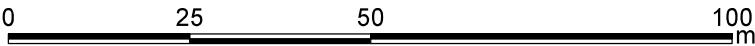
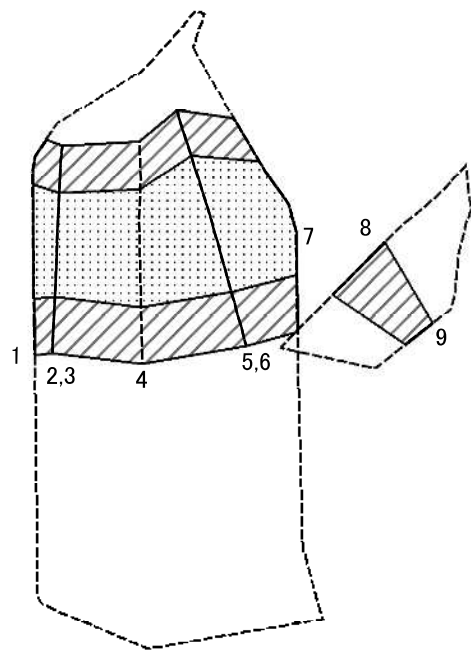
土砂災害警戒区域等の指定の公示に係る図書(その2-1)




図中の数字は横断測線番号を示す

| | | | | | | | |
|--|---|--|-------------------|-------------|-----------|------|------------------------------|
| 様式-2-1(急) 土砂災害警戒区域・土砂災害特別警戒区域 区域図(その2) | 土砂災害防止法施行令第二条の基準に該当する区域 | | 縮尺 1:1,000 | 自然現象 の種類 | 急傾斜地の崩壊 | 箇所番号 | Ⅱ-1022 |
| | 土砂災害防止法 施行令第三条の 基準に該当する 区域 | | | 告示番号 | 第125号 | 箇所名 | 茂沢1号 |
| | 土砂等の(移動)高さが1m以下の場合、 土砂等の移動による力が100kN/mを超える区域 | | | 告示年月日 | 令和2年3月24日 | 所在地 | 秋田県由利本荘市東由利老方 字茂沢、後沢及びガザ平 |
| | 土砂等の堆積の高さが3mを超える区域 | | | | | | |
| | それ以外の区域 | | | | | | |

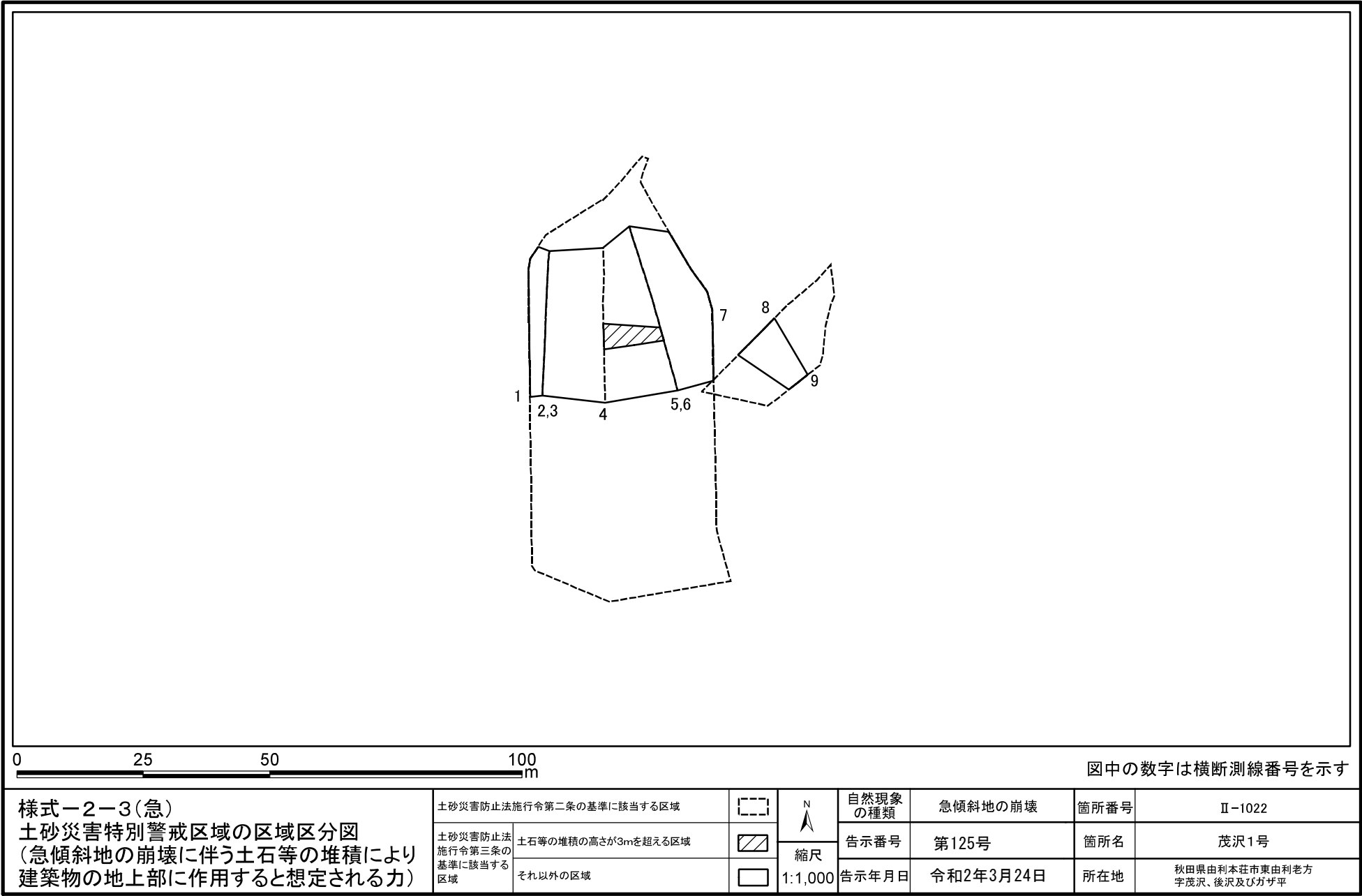
土砂災害警戒区域等の指定の公示に係る図書(その2-2)



図中の数字は横断測線番号を示す

| | | | | | | | |
|---|-------------------------------------|---|--|-------------|-----------|------|------------------------------|
| 様式-2-2(急) 土砂災害特別警戒区域の区域区分図 (急傾斜地の崩壊に伴う土石等の移動により 建築物の地上部に作用すると想定される力) | 土砂災害防止法施行令第二条の基準に該当する区域 | |  縮尺 1:1,000 | 自然現象 の種類 | 急傾斜地の崩壊 | 箇所番号 | Ⅱ-1022 |
| | 土砂災害防止法 施行令第三条の 基準に該当する 区域 | 土石等の(移動)高さが1m以下の場合、 土石等の移動による力が100kN/mを超える区域 | | 告示番号 | 第125号 | 箇所名 | 茂沢1号 |
| | | それ以外の区域 | | 告示年月日 | 令和2年3月24日 | 所在地 | 秋田県由利本荘市東由利老方 字茂沢、後沢及びガザ平 |

土砂災害警戒区域等の指定の公示に係る図書(その2-3)



(1/1)

[illegible]